



# PHUKET LABOUR MARKET SITUATION

## สถานการณ์ตลาดแรงงานจังหวัดภูเก็ต

บทบรรณาธิการ

ปีที่ 2 ฉบับที่ 4 เดือน เมษายน 2563

สถานการณ์ตลาดแรงงานจังหวัดภูเก็ต เดือน เมษายน 2563 เมื่อเปรียบเทียบกับช่วงเดียวกันปีก่อน (เมษายน 2562) ในภาพรวมพบว่า ความต้องการแรงงานลดลง ร้อยละ 83.14 ผู้สมัครงานลดลง ร้อยละ 84.09 และมีงานทำลดลง ร้อยละ 89.59

ทั้งนี้ ผู้สนใจสามารถดูรายละเอียดข้อมูลและติดตามสถานการณ์ตลาดแรงงานจังหวัดภูเก็ต ได้ที่ [www.doe.go.th/phuket](http://www.doe.go.th/phuket)



### สารบัญ

- ☞ การให้บริการจัดหางานในประเทศโดยรัฐ 2
- ☞ 5 อันดับ จำแนกตามอุตสาหกรรม อาชีพ และวุฒิการศึกษา 3
- ☞ การบริการผู้ประกันตนกรณีว่างงาน 4
- ☞ การไปทำงานต่างประเทศ 5
- ☞ การทำงานของคนต่างด้าว 6 - 8
- ☞ Single Window 9

for Visa & Work Permit Project

คณะผู้จัดทำ

ว่านวยการโดย :

นายสันติ นันทสุวรรณ  
จัดหางานจังหวัดภูเก็ต

จัดทำโดย :

ฝ่ายส่งเสริมการมีงานทำ  
นางสาวทัตขวัญ สุรินทร์  
และคณะเจ้าหน้าที่



076 219 660 ต่อ 11



[www.doe.go.th/phuket](http://www.doe.go.th/phuket)



[doe.phuket@gmail.com](mailto:doe.phuket@gmail.com)



[www.facebook.com/doe.phuket](http://www.facebook.com/doe.phuket)



# “อยู่บ้าน หยุดเชื้อ เพื่อชาติ”



สำนักงานจัดหางานจังหวัดภูเก็ต

บริการออนไลน์ ลดความเสี่ยง เลี่ยงติดเชื้อ COVID-19

## E-SERVICE



นายจ้างหาพนักงาน : ผู้ว่างงานหางานทำ  
ผ่านเว็บไซต์ <http://smartjob.doe.go.th>



ขึ้นทะเบียน  
รายงานตัวผู้ประกันตนที่ลาออก หรือถูกเลิกจ้าง  
ผ่านเว็บไซต์ <http://empui.doe.go.th>



แจ้งการเดินทางด้วยตนเอง แจ้งกลับไปทำงานต่างประเทศ  
และลงทะเบียนแจ้งความประสงค์ไปทำงานต่างประเทศ  
ผ่านเว็บไซต์ <http://toea.doe.go.th>



# การให้บริการจัดหางานในประทศโดยรัฐ

## ความต้องการแรงงาน

เม.ย.63 : 86

เม.ย.62 : 510

## ผู้สมัครงาน

เม.ย.63 : 81

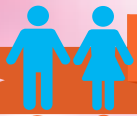
เม.ย.62 : 509

## มีงานทำ

เม.ย.63 : 48

เม.ย.62 : 461

## ความต้องการแรงงาน ผู้สมัครงาน และมีงานทำ จังหวัดภูเก็ต



ความต้องการแรงงาน จำนวน 86 อัตรา ลดลง 83.14%



ผู้สมัครงาน จำนวน 81 คน ลดลง 84.09%



มีงานทำ จำนวน 48 คน ลดลง 89.59%



1. เสมียน เจ้าหน้าที่

41

46

2. ช่างเทคนิค

2

-

3. อาชีพงานพื้นฐาน

2

-

4. ผู้ประกอบวิชาชีพด้านต่าง ๆ

1

-

5. พนักงานบริการ

1

40

6. อื่น ๆ

1

-

มีงานทำ (คน)

ความต้องการแรงงาน (อัตรา)

## ความต้องการแรงงาน

### จำแนกตามวุฒิการศึกษา

มัธยม

29

ปวช.

15

ปวส.

15

อนุช

14

ป.ตรี

13

อื่นๆ

-

## มีงานทำ

### จำแนกตามวุฒิการศึกษา

มัธยม

34

ป.ตรี

7

ปวส.

3

ประถม

2

ปวช.

1

อื่นๆ

1

# 5

## อันดับ จำแนกตามประเภทอุตสาหกรรม อาชีพ และวุฒิการศึกษา



### ความต้องการแรงงาน

#### อุตสาหกรรม

การขนส่ง-ปลีก อุปโภคบริโภค

โรงแรม และภัตตาคาร

กิจกรรมวิชาชีพ/วิทยาศาสตร์/วิชาการ

การบริหารราชการ

การผลิต



### ผู้สมัครงาน

โรงแรม และภัตตาคาร

การขนส่ง-ปลีก อุปโภคบริโภค

กิจกรรมวิชาชีพ/วิทยาศาสตร์/วิชาการ

กิจการด้านอสังหาริมทรัพย์

การผลิต



### มีงานทำ

โรงแรม และภัตตาคาร

การขนส่ง-ปลีก อุปโภคบริโภค

การผลิต

กิจการด้านอสังหาริมทรัพย์

การผลิต

#### อาชีพ

เสมียน เจ้าหน้าที่

พนักงานบริการ พนักงานขายในร้านค้า

-

-

-

เสมียน เจ้าหน้าที่

ช่างเทคนิค

พนักงานบริการ พนักงานขายในร้านค้า

ผู้ปฏิบัติงานโดยใช้ฝีมือในธุรกิจต่างๆ

ผู้ปฏิบัติงานในโรงงาน/ประกอบกร

เสมียน เจ้าหน้าที่

ช่างเทคนิค

อาชีพพื้นฐาน

ผู้ปฏิบัติงานในโรงงาน/ประกอบกร

พนักงานบริการ พนักงานขายในร้านค้า

มัธยมศึกษา

ปวช.

ปวส.

อนุปริญญา

ปริญญาตรี

มัธยมศึกษา

ประถมศึกษา

ปริญญาตรี

ปวช.

-

มัธยมศึกษา

ปริญญาตรี

ปวส.

ประถมศึกษา

ปวช.

#### วุฒิการศึกษา

# การบริการผู้ประกันตนกรณีว่างงาน

**ขึ้นทะเบียน**

เม.ย.63 : 591

เม.ย.62 : 899

**เลิกจ้าง**

เม.ย.63 : 160

เม.ย.62 : 14

**ลาออก**

เม.ย.63 : 431

เม.ย.62 : 885

## ขึ้นทะเบียนผู้ประกันตนกรณีว่างงาน จังหวัดภูเก็ต จำแนกตามเลิกจ้าง ลาออก



หมายเหตุ : การใช้บริการ ณ สำนักงานจัดหางานจังหวัดภูเก็ต

## ผู้ประกันตนกรณีว่างงาน (ต่างชาติ)

★ขึ้นทะเบียน 18 คน

เลิกจ้าง 15 คน

(บุคคลชนพื้นทีสูง, Filipino, Iranian, Indian, Ukranian)

ลาออก 3 คน

(บุคคลชนพื้นทีสูง, Russian)

★รายงานตัว 23 คน

ประชาสัมพันธ์ให้บริการผ่านออนไลน์

จำนวน 785 คน

รายงานตัว  
กรณีว่างงาน  
(คนไทย)



304 คน



152 คน



152 คน



# แรงงานไทยในจังหวัดภูเก็ตที่ได้รับอนุญาตให้

## เดินทางไปทำงานต่างประเทศ

### ณ เดือนเมษายน 2563 จำนวน - คน

ผู้สมัครงานที่แจ้งความประสงค์หางานต่างประเทศ

จำแนกตามระดับการศึกษา

เดือน เมษายน 2563

ระดับการศึกษา	เพศชาย	เพศหญิง	รวมทั้งสิ้น
ประถมศึกษา	-	-	-
มัธยมศึกษา	-	-	-
ปวช./ ปวส./ อนุปริญญา	-	-	-
ปริญญาตรี	-	-	-
ปริญญาโท	-	-	-
รวม	-	-	-

หน่วย : คน

จำนวนคนหางานที่ได้รับอนุญาตให้เดินทางไปทำงานต่างประเทศ จำแนกตามวิธีการเดินทาง เปรียบเทียบเดือนเมษายน ปี 2562 และ ปี 2563 RE-ENTRY ลดลง ร้อยละ 100%

เมษายน 2562

เมษายน 2563

-	เดินทางด้วยตนเอง	-
23	RE-ENTRY	-

หน่วย : คน



ประเทศที่คนหางานเดินทางไปทำงานมากที่สุด 4 อันดับ

ตำแหน่งงานต่างประเทศที่คนหางานเดินทางไปทำงานมากที่สุด 4 อันดับ

1. - คน

1. - คน

2. - คน

2. . - คน

3. - คน

3. . - คน

4. - คน

4. . - คน

ประเทศอื่น ๆ - คน

ตำแหน่งงานอื่น ๆ - คน

สามารถติดตามข่าวสารตำแหน่งงานต่างประเทศได้ที่

[www.doe.go.th/phuket](http://www.doe.go.th/phuket) , [www.facebook.com/doe.phuket](https://www.facebook.com/doe.phuket)



# การทำงานของคนต่างด้าว

คนต่างด้าวจดทะเบียนและขออนุญาตทำงานในจังหวัดภูเก็ต

รวมทั้งสิ้น 73,697 คน

คนต่างด้าวทั่วไป  
11,012 คน

แรงงานต่างด้าว 4 สัญชาติ  
62,685 คน

ชั่วคราว

มาตรา 59, 67, 69

10,624 คน

มาตรา 62

(ส่งเสริมการลงทุน)

332 คน

มาตรา 63/1  
(ชนกลุ่มน้อย)

56 คน

พินิจสัญชาติ(เดิม)

\* เมียนมา 595 คน  
\* ลาว 0 คน  
\* กัมพูชา 1 คน  
\* เวียดนาม 0 คน

รวม 596 คน

พินิจสัญชาติ (OSS)

\* เมียนมา - คน  
\* ลาว - คน  
\* กัมพูชา - คน  
รวม - คน

นำเข้า (MOU)

\* เมียนมา 8,647 คน  
\* ลาว 578 คน  
\* กัมพูชา 572 คน  
\* เวียดนาม 80 คน

รวม 9,877 คน

นำเข้ากรณีพิเศษ (MOU)  
มติ 20 ส.ค. 62

\* เมียนมา 51,572 คน  
\* ลาว 428 คน  
\* กัมพูชา 212 คน

รวม 52,212 คน



จำนวนแรงงานต่างด้าวที่ได้รับอนุญาตทำงาน จำแนกตามสัญชาติและอำเภอ

อำเภอ	รวม	เมียนมา		ลาว		กัมพูชา		เวียดนาม	
		ชาย	หญิง	ชาย	หญิง	ชาย	หญิง	ชาย	หญิง
เมืองภูเก็ต	38,336	23,958	13,499	213	214	258	115	43	36
ถลาง	12,971	7,281	4,958	198	202	237	95	0	0
กะทู้	11,378	6,295	4,823	94	85	52	28	0	1
รวมทั้งสิ้น	62,685	37,534	23,280	505	501	547	238	43	37
		60,814		1,006		785		80	



# ข้อมูลคนต่างด้าวที่ได้รับอนุญาตให้ทำงาน

(ม.59, ม.62, ม.63/1)

สำนักงานจัดหางานจังหวัดภูเก็ต



จำนวนสถานประกอบการทั้งหมด

รวม 4,299 ราย

จำนวนคนต่างด้าวที่ได้รับอนุญาตให้ทำงาน

รวม 11,012 ราย

จังหวัดภูเก็ต 11,012 คน

อำเภอเมือง

5,862 คน

อำเภอถลาง

1,934 คน

อำเภอกะทู้

3,216 คน

ประเภทชั่วคราว ตามมาตรา 59,67,69 จำนวน 10,624 คน

ประเภทส่งเสริมการลงทุน ตามมาตรา 62 จำนวน 332 คน

ประเภทชนกลุ่มน้อย ตามมาตรา 63/1 จำนวน 56 คน

รวมทั้งสิ้น 11,012 คน



เพศหญิง 3,503 คน



เพศชาย 7,509 คน

จำแนกตามตำแหน่งงาน

1. ผู้จัดการฝ่ายต่างๆ 3,159 คน

2. ประธานกรรมการ 2,627 คน

3. เจ้าหน้าที่สำนักงาน 2,402 คน

5. ครู 1,051 คน

6. นักร้อง นักดนตรี นักแสดง 428 คน

7. ผู้ฝึกสอนกีฬา 139 คน

ตำแหน่งงานอื่น ๆ 1,206 คน

จำแนกตามสัญชาติ

1. ฟิลิปปินส์	1,332	ค.น.
2. จีน	1,202	ค.น.
3. อังกลฤษ	1,053	ค.น.
4. รัสเซีย	1,117	ค.น.
5. ฝรั่งเศส	622	ค.น.
6. อินเดีย	519	ค.น.
7. อิตาลี	428	ค.น.
8. เกาหลี	352	ค.น.
9. ออสเตรเลีย	399	ค.น.
10. อเมริกา	318	ค.น.
11. เยอรมัน	272	ค.น.
12. ยูเครน	249	ค.น.
13. สเปน	193	ค.น.
14. ญี่ปุ่น	159	ค.น.
15. เม็กซิโก	139	ค.น.
16. สัญชาติอื่นๆ	2,658	ค.น.
รวม	11,012	ค.น.

จำแนกตามประเภทกิจการ

1. โรงแรม	จำนวน	1,623 คน
2. ร้านอาหารและเครื่องดื่ม	จำนวน	1,244 คน
3. การค้าปลีกค้าส่ง	จำนวน	1,197 คน
4. โรงเรียน	จำนวน	943 คน
5. ธุรกิจบริการและผู้จำหน่าย	จำนวน	739 คน
6. การให้คำปรึกษาทางธุรกิจและการจัดการ	จำนวน	590 คน
7. สถาบันการศึกษา	จำนวน	271 คน
8. ขายปลีกสินค้าอื่นๆ	จำนวน	329 คน
9. สถาบันอื่นๆ (เช่น ห้าง, ร้านค้า)	จำนวน	226 คน
10. กิจการที่เกี่ยวข้องกับคอมพิวเตอร์	จำนวน	57 คน
ประเภทกิจการอื่นๆ	จำนวน	3,793 คน
รวม	จำนวน	11,012 คน



สรุปข้อมูลนายจ้างและแรงงานต่างด้าว 4 สัญชาติ  
(เมียนมา ลาว กัมพูชา และเวียดนาม)  
ที่ได้รับอนุญาตทำงานในจังหวัดภูเก็ต

ประเภทกิจการ	รวมนายจ้าง	รวม	เมียนมา		ลาว		กัมพูชา		เวียดนาม			
			ชาย	หญิง	ชาย	หญิง	ชาย	หญิง	ชาย	หญิง		
1. ประมง	117	1,949	1,770	40	41	6	92	0	0	0		
2. ต่อเนื่องประมงทะเล	29	254	84	85	2	3	79	1	0	0		
3. เกษตรและปศุสัตว์	167	1,582	885	545	96	54	1	1	0	0		
4. กิจการก่อสร้าง	2,960	27,396	18,812	8,080	68	58	200	98	43	37		
5. กิจการต่อเนื่องการเกษตร	95	642	276	147	24	16	104	75	0	0		
6. ต่อเนื่องปศุสัตว์โรงฆ่าสัตว์ฆ่าและ	4	19	13	6	0	0	0	0	0	0		
7. กิจการรีไซเคิล	82	472	331	127	3	4	4	3	0	0		
8. เหมืองแร่/เหมืองหิน	0	0	0	0	0	0	0	0	0	0		
9. จำหน่ายผลิตภัณฑ์โลหะ	50	317	265	52	0	0	0	0	0	0		
10. จำหน่ายอาหารและเครื่องดื่ม	1,188	7,899	3,291	4,404	70	125	4	5	0	0		
11. ผลิตหรือจำหน่ายผลิตภัณฑ์จากดิน	2	12	7	5	0	0	0	0	0	0		
12. ผลิตหรือจำหน่ายวัสดุก่อสร้าง	123	849	642	199	5	3	0	0	0	0		
13. แปรรูปหิน	7	24	17	7	0	0	0	0	0	0		
14. ผลิตหรือจำหน่ายเสื้อผ้าสำเร็จรูป	165	808	377	425	1	5	0	0	0	0		
15. ผลิตหรือจำหน่ายผลิตภัณฑ์พลาสติก	13	34	14	20	0	0	0	0	0	0		
16. ผลิตหรือจำหน่ายผลิตภัณฑ์กระดาษ	0	0	0	0	0	0	0	0	0	0		
17. ผลิตหรือจำหน่ายผลิตภัณฑ์อิเล็กทรอนิกส์	27	143	115	28	0	0	0	0	0	0		
18. ขนถ่ายสินค้าทางบก น้ำ คลังสินค้า	34	289	224	62	3	0	0	0	0	0		
19. ค้าส่ง ค้าปลีก แผงลอย	1,116	5,360	3,141	2,074	73	46	12	14	0	0		
20. ตู้ซ่อมรถ ล้าง อัดฉีด	62	413	285	125	2	1	0	0	0	0		
21. สถานีบริการน้ำมัน แก๊ส เชื้อเพลิง	18	118	77	28	8	5	0	0	0	0		
22. สถานศึกษา มูลนิธิ สมาคม สถานพยาบาล	35	216	82	134	0	0	0	0	0	0		
23. การให้บริการต่างๆ	2,578	11,687	6,274	5,161	77	93	49	33	0	0		
24. งานรับไว้ในบ้าน	1,638	1,855	379	1,355	32	79	2	8	0	0		
25. แปรรูปสัตว์น้ำ	40	333	171	159	0	3	0	0	0	0		
26. งานผู้ประสานงานด้านภาษากัมพูชา ลาวหรือเมียนมา	6	14	2	12	0	0	0	0	0	0		
			10,556	62,685	37,534	23,280	505	501	547	238	43	37
รวมทั้งสิ้น			10,556	62,685	60,814	1,006	785			80		

แรงงานประมงทะเล ม.83 (17 ธ.ค. - 31 มี.ค. 2562)

ประเภทกิจการ	รวม นายจ้าง	รวม	เมียนมา		ลาว		กัมพูชา		เวียดนาม	
			ชาย	หญิง	ชาย	หญิง	ชาย	หญิง	ชาย	หญิง
ประมงทะเล	25	194	176	0	18	0	0	0	0	0

## รายงานผลตามโครงการ Single Window for Visa & Work Permit Project

### ณ สำนักงานจัดหางานจังหวัดภูเก็ต

ประเภทกิจการ	บรรจุใหม่	ขยายระยะเวลา	เปลี่ยนแปลง	จำนวนคนต่างด้าว	จำนวนนายจ้าง
1. บริหารการขายการตลาด	56	92	-	148	1
2. โรงแรม	154	65	-	219	6
3. พิพิธภัณฑสถานสัตว์น้ำ	30	3	-	33	1
4. กิจการพาณิชย์อิเล็กทรอนิกส์	7	6	-	13	3
5. ผลิตซอฟต์แวร์	64	21	5	90	2
6. กิจการพัฒนาซอฟต์แวร์	8	4	-	12	3
7. ผลิต ผลิตภัณฑ์จากยางพาราเพื่อการส่งออก	5	1	-	6	1
8. บริการเตาเผาขยะและขายผลผลิตอันเกิดจากขยะ	4	3	-	7	1
9. บริหารการขายห้องพัก	22	-	-	22	1
10. ผลิตและจัดหาอวัยวะเทียมและเปลือก	-	2	-	2	1
11. สวนน้ำสวนสนุก	-	3	-	3	1
12. กิจการผลิตเครื่องกีฬาหรือชิ้นส่วน	2	-	-	2	1
13. บริหารงานด้านธุรกิจ	1	-	-	1	1
14. เดินเรือท่องเที่ยวให้เช่าเรือท่องเที่ยว	1	1	-	2	1
15. การสื่อสารและโทรคมนาคม	9	34	-	43	2
16. กิจการฟื้นฟูสุขภาพ	2	-	-	2	1
17. ผลิตอาหารส่งสายการบิน	1	-	-	1	1
18. ผลิตและจำหน่ายในเรือ	1	2	-	3	1
<b>ยอดรวม</b>	<b>367</b>	<b>237</b>	<b>5</b>	<b>609</b>	<b>29</b>

จำนวนคนต่างด้าวชาย 404 ราย

จำนวนคนต่างด้าวหญิง 205 ราย

สัญชาติอื่น ๆ (เคนมาร์ก , ใต้หวัน , อินเดีย , สวีเดน) 236 ราย

จีน 106 ราย

ญี่ปุ่น 28 ราย

รัสเซีย 78 ราย

อินโดนีเซีย 32 ราย

มาเลเซีย 37 ราย

ออสเตรเลีย 30 ราย

ฝรั่งเศส 30 ราย

อเมริกัน 17 ราย

สิงคโปร์

15 ราย