



PHUKET LABOUR MARKET SITUATION

สถานการณ์ตลาดแรงงานจังหวัดภูเก็ต

บทบรรณาธิการ

ปีที่ 2 ฉบับที่ 2 เดือน กุมภาพันธ์ 2563

สถานการณ์ตลาดแรงงานจังหวัดภูเก็ต เดือน กุมภาพันธ์ 2563 เมื่อเปรียบเทียบกับช่วงเดียวกันปีก่อน (กุมภาพันธ์ 2562) ในภาพรวมพบว่า ความต้องการแรงงานลดลง ร้อยละ 71.03 ผู้สมัครงานลดลง ร้อยละ 19.54 และมีงานทำลดลง ร้อยละ 4.13

ทั้งนี้ ผู้สนใจสามารถดูรายละเอียดข้อมูลและติดตามสถานการณ์ตลาดแรงงานจังหวัดภูเก็ต ได้ที่ www.doe.go.th/phuket



สารบัญ

- ☞ การให้บริการจัดหางานในประเทศโดยรัฐ 2
- ☞ 5 อันดับ จำแนกตามอุตสาหกรรม อาชีพ และวุฒิการศึกษา 3
- ☞ การบริการผู้ประกันตนกรณีว่างงาน 4
- ☞ การไปทำงานต่างประเทศ 5
- ☞ การทำงานของคนต่างด้าว 6 - 8
- ☞ Single Window 9

for Visa & Work Permit Project

คณะผู้จัดทำ

ว่านวยการโดย :

นายสันติ นันตสุวรรณ
จัดหางานจังหวัดภูเก็ต

จัดทำโดย :

ฝ่ายส่งเสริมการมีงานทำ
นางสาวทัตขวัญ สุรินทร์
และคณะเจ้าหน้าที่



076 219 660 ต่อ 11



www.doe.go.th/phuket



doe.phuket@gmail.com



www.facebook.com/doe.phuket

การให้บริการจัดหางานในประทศโดยรัฐ

ความต้องการแรงงาน

ก.พ.63 : 135

ก.พ.62 : 466

ผู้สมัครงาน

ก.พ.63 : 494

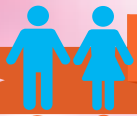
ก.พ.62 : 614

มีงานทำ

ก.พ.63 : 488

ก.พ.62 : 509

ความต้องการแรงงาน ผู้สมัครงาน และมีงานทำ จังหวัดภูเก็ต



ความต้องการแรงงาน จำนวน 135 อัตรา ลดลง 71.03%



ผู้สมัครงาน จำนวน 494 คน ลดลง 19.54%



มีงานทำ จำนวน 488 คน ลดลง 4.13%

มีงานทำ

1. พนักงานบริการ
2. ช่างเทคนิค
3. ผู้ปฏิบัติงานโดยใช้ฝีมือในธุรกิจต่างๆ
4. เสมียน เจ้าหน้าที่
5. ผู้ปฏิบัติงานในโรงงาน/ประกอบการ
6. อื่น ๆ

41 247

38 85

20 19

18 30

13 64

5 43

ความต้องการแรงงาน (อัตรา)

มีงานทำ (คน)

ความต้องการแรงงาน

จำแนกตามวุฒิการศึกษา

มัธยม

37

ปวส.

22

ประถม

19

ป.ตรี

18

ปวช.

18

อื่นๆ

21

มีงานทำ

จำแนกตามวุฒิการศึกษา

มัธยม

205

ป.ตรี

153

ประถม

50

ปวส.

45

ปวช.

31

อื่นๆ

4

5

อันดับ จำแนกตามประเภทอุตสาหกรรม อาชีพ และวุฒิการศึกษา



ความต้องการแรงงาน

อุตสาหกรรม

การขนส่ง-ปลีก อุปโภคบริโภค

โรงแรม และภัตตาคาร

ศิลปะ ความบันเทิง และนันทนาการ

การก่อสร้าง

การผลิต



ผู้สมัครงาน

การขนส่ง-ปลีก อุปโภคบริโภค

โรงแรม และภัตตาคาร

ศิลปะ ความบันเทิง และนันทนาการ

การบริหารและการบริการสนับสนุน

การผลิต



มีงานทำ

การขนส่ง-ปลีก อุปโภคบริโภค

โรงแรม และภัตตาคาร

ศิลปะ ความบันเทิง และนันทนาการ

การผลิต

การบริหารและการบริการสนับสนุน

อาชีพ

พนักงานบริการ พนักงานขายในร้านค้า

ช่างเทคนิค

ผู้ปฏิบัติงานโดยใช้ฝีมือในธุรกิจต่างๆ

เสมียน เจ้าหน้าที่

ผู้ปฏิบัติงานในโรงงาน/ประกอบการ

เสมียน เจ้าหน้าที่

ช่างเทคนิค

พนักงานบริการ พนักงานขายในร้านค้า

ผู้ปฏิบัติงานโดยใช้ฝีมือในธุรกิจต่างๆ

ผู้ประกอบวิชาชีพด้านต่าง ๆ

พนักงานบริการ พนักงานขายในร้านค้า

ช่างเทคนิค

ผู้ปฏิบัติงานโดยใช้ฝีมือในธุรกิจต่างๆ

เสมียน เจ้าหน้าที่

ผู้ประกอบวิชาชีพด้านต่าง ๆ

มัธยมศึกษา

ปวส.

ประถมศึกษา

ปริญญาตรี

ปวช.

ปริญญาตรี

มัธยมศึกษา

ประถมศึกษา

ปวส.

ปวช.

วุฒิการศึกษา

มัธยมศึกษา

ปริญญาตรี

ประถมศึกษา

ปวส.

ปวช.

การบริการผู้ประกันตนกรณีว่างงาน

ขึ้นทะเบียน

ก.พ.63 : 1,173

ก.พ.62 : 856

เลิกจ้าง

ก.พ.63 : 63

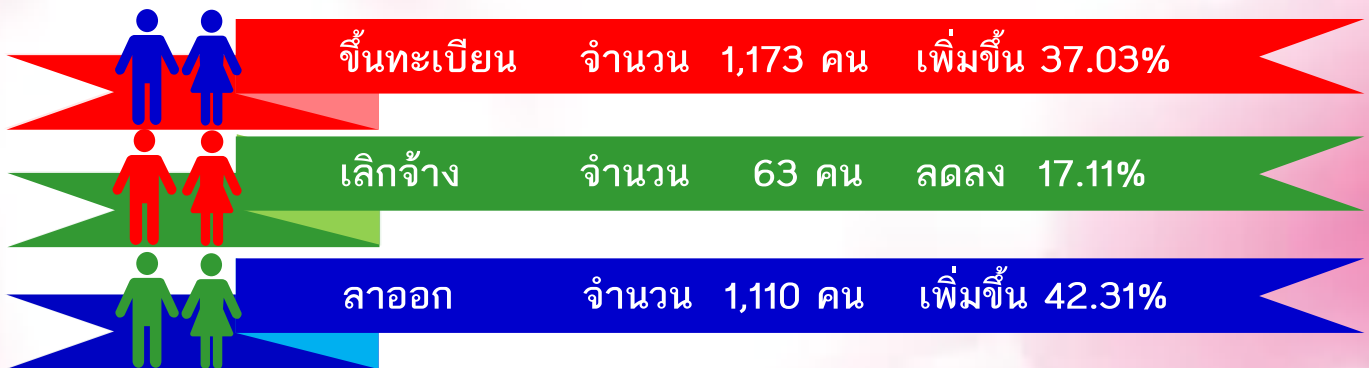
ก.พ.62 : 76

ลาออก

ก.พ.63 : 1,110

ก.พ.62 : 780

ขึ้นทะเบียนผู้ประกันตนกรณีว่างงาน จังหวัดภูเก็ต จำแนกตามเลิกจ้าง ลาออก



ผู้ประกันตนกรณีว่างงาน (ต่างชาติ)

★ ขึ้นทะเบียน 3 คน
(Japan, Myanmar, British)

👉 เลิกจ้าง 2 คน (Myanmar, British)

👉 ลาออก 1 คน (Japan)

★ รายงานตัว 8 คน

รายงานตัว กรณีว่างงาน (คนไทย)



403 คน



193 คน



210 คน