



# ข่าวประชาสัมพันธ์

สำนักงานจัดหางานจังหวัดสิงห์บุรี



## ฉบับประจำเดือนมิถุนายน ๒๕๖๓



### ๓ มิถุนายน วันเฉลิมพระชนมพรรษา "สมเด็จพระราชินี"

เฉลิมพระชนมพรรษา  
พระอัครมเหสีอัครมเหสี  
ราชกุมารีแห่งอัครมเหสี  
พระมิ่งขวัญปวงกษัตริย์

สมเด็จพระราชินี  
กษัตริย์อัครมเหสี  
ธ เกษม อัครมเหสี  
ทวยไทยอัครมเหสี

คิดถึงงาน...คิดถึงเรา สำนักงานจัดหางานจังหวัดสิงห์บุรี





# บริการหัวใจ ให้คนหางานทำงาน

## สารบัญ



- สถานการณ์ตลาดแรงงาน  
เดือนพฤษภาคม ๒๕๖๓
- อาชีพเด็ด...น่ารู้  
วิธีปลูกผักกูดขาย สร้างรายได้  
วันละ 600-1,000 บาท
- นานา สาระ  
อาชีพดาวรุ่ง หลังวิกฤติโควิด-19
- ภาพกิจกรรมในรอบเดือน
- ตำแหน่งงานว่างประจำเดือน

หน้า

๑

๒ - ๓

๔ - ๕

๖ - ๗

๘ - ๑๑



ออกจาก

บ้าน

อย่าลืมใส่

หน้ากาก

สวัสดีค่ะ...พบกับวารสารสำนักงานจัดหางานจังหวัดสิงห์บุรี ฉบับ  
ประจำเดือนมิถุนายน ๒๕๖๓ ซึ่งในวารสารฉบับนี้ มีเนื้อหาอัดแน่นเช่นเดิม  
ทั้งอาชีพเด็ด..น่ารู้ วิธีปลูกผักกูดขาย สร้างรายได้วันละ 600-1,000 บาท  
นานา สาระ อาชีพดาวรุ่ง หลังวิกฤติโควิด-19 ภาพกิจกรรมเด่นๆ ของสำนักงาน  
จัดหางานฯ และที่สำคัญที่ขาดเป็นไม่ได้ นั่นคือ ตำแหน่งงานว่างประจำเดือน  
มิถุนายน ๒๕๖๓ ซึ่งหากผู้สมัครงานท่านใด ที่ต้องการงานทำ หรือต้องการ  
เปิดกิจการ สามารถติดต่อได้ที่สำนักงานจัดหางานจังหวัดสิงห์บุรี หรือโทรสอบถาม  
ได้ที่ ๐๓๖ ๕๐๗๒๐๒ - ๓





# สถานการณ์ตลาดแรงงานจังหวัดสิงห์บุรี

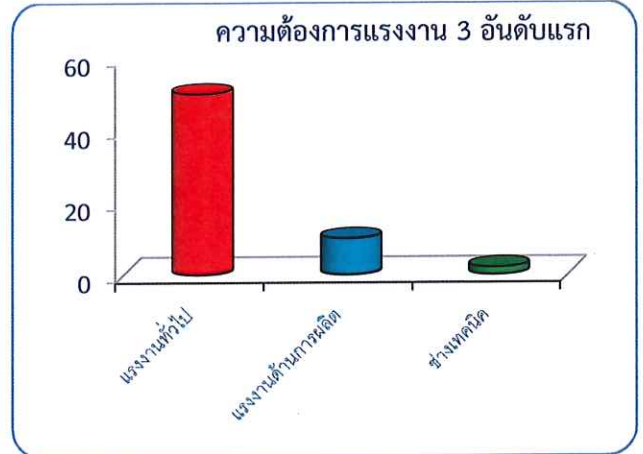
ประจำเดือน พฤษภาคม ๒๕๖๓

## ๑. ด้านความต้องการแรงงาน

สำนักงานจัดหางานจังหวัดสิงห์บุรี ได้รับแจ้งความต้องการแรงงานจากนายจ้าง/สถานประกอบการ จำนวน ๑๔๐ อัตรา เป็นเพศชาย จำนวน ๑๐ อัตรา เพศหญิง จำนวน ๒๐ อัตรา และไม่ระบุเพศ จำนวน ๑๑๐ อัตรา ส่วนใหญ่ต้องการแรงงานที่มีอายุระหว่าง ๑๘-๒๔ ปี จำนวน ๖๕ อัตรา ร้อยละ ๔๖.๔๓ รองลงมาอายุระหว่าง ๒๕-๒๙ ปี จำนวน ๓๘ อัตรา ร้อยละ ๒๗.๑๔

ระดับการศึกษาที่นายจ้างต้องการมากที่สุดคือ มัธยมศึกษา จำนวน ๗๖ อัตรา ร้อยละ ๕๔.๒๙ รองลงมาคือ ประถมศึกษา จำนวน ๒๕ อัตรา ร้อยละ ๑๗.๘๖

ความต้องการแรงงานจำแนกตามประเภทอาชีพ และอุตสาหกรรมที่นายจ้างต้องการ ๓ อันดับแรก ได้แก่ แรงงานทั่วไป จำนวน ๕๐ อัตรา ร้อยละ ๓๕.๗๑ แรงงานด้านการผลิต จำนวน ๑๐ อัตรา ร้อยละ ๗.๑๔ ช่างเทคนิค จำนวน ๒ อัตรา ร้อยละ ๑.๔๓



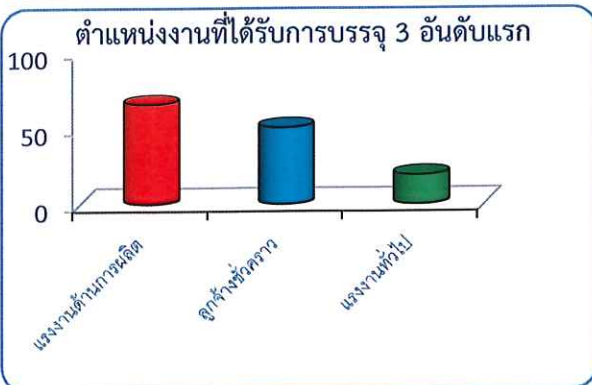
## ๒. ด้านผู้สมัครงาน

ผู้สมัครงานมาใช้บริการจัดหางาน จำนวน ๑๗๗ คน เป็นเพศชาย จำนวน ๖๗ คน เป็นเพศหญิง จำนวน ๑๑๐ คน เป็นผู้สมัครงานรายใหม่ จำนวน ๖๕ คน เป็นชาย จำนวน ๒๗ คน ร้อยละ ๔๑.๕๔ เป็นหญิง จำนวน ๓๘ คน ร้อยละ ๕๘.๔๖ เมื่อพิจารณาผู้สมัครงานตามช่วงอายุพบว่าผู้สมัครงานที่มีอายุระหว่าง ๑๘-๒๔ ปี มากที่สุด จำนวน ๒๑ คน ร้อยละ ๓๒.๓๑ รองลงมาคืออายุระหว่าง ๕๐-๕๙ ปี จำนวน ๒๐ คน ร้อยละ ๓๐.๗๗



ระดับการศึกษาของผู้สมัครงานอยู่ในระดับมัธยมศึกษามากที่สุด จำนวน ๕๖ คน ร้อยละ ๘๖.๑๕ รองลงมาคือระดับปวช. จำนวน ๓ คน ร้อยละ ๔.๖๒

ตำแหน่งงานที่มีผู้สมัครงานมากที่สุด ๓ อันดับแรกคือ แรงงานทั่วไป จำนวน ๔๔ คน ร้อยละ ๖๗.๖๙ แรงงานด้านการผลิต จำนวน ๑๐ คน ร้อยละ ๑๕.๓๘ ช่างเทคนิค จำนวน ๒ คน ร้อยละ ๓.๐๘



## ๓. ด้านการบรรจุงาน

ผู้สมัครงานที่ได้รับการบรรจุงาน จำนวน ๑๕๐ คน เป็นเพศชาย จำนวน ๕๓ คน เป็นเพศหญิง จำนวน ๙๗ คน เมื่อพิจารณาดูตามช่วงอายุจะเห็นว่าผู้สมัครงานที่มีอายุระหว่าง ๓๐-๓๙ ปี ได้รับการบรรจุงานมากที่สุด จำนวน ๕๙ คน ร้อยละ ๓๙.๓๓ รองลงมาคืออายุระหว่าง ๑๘-๒๔ ปี จำนวน ๒๗ คน ร้อยละ ๑๘

ในด้านการศึกษาพบว่าผู้ที่จบการศึกษาระดับมัธยมศึกษาได้รับการบรรจุงานมากที่สุด จำนวน ๑๐๘ คน ร้อยละ ๗๒ รองลงมาคือปวส. จำนวน ๑๙ คน ร้อยละ ๑๒.๖๗

ตำแหน่งงานที่ได้รับการบรรจุงาน ๓ อันดับแรก ได้แก่ แรงงานด้านการผลิต จำนวน ๖๕ คน ร้อยละ ๔๓.๓๓ ลูกจ้างชั่วคราว จำนวน ๕๐ คน ร้อยละ ๓๓.๓๓ แรงงานทั่วไป จำนวน ๑๙ คน ร้อยละ ๑๒.๖๗

## วิธีปลูกผักกูดขาย ให้สร้างรายได้วันละ ๒๐๐-๑,๐๐๐ บาท สู้วิกฤตโควิด-19

\*\*\*\*\*



สถาบันวิจัยวิทยาศาสตร์และเทคโนโลยีแห่งประเทศไทย (วว.) โดยสถานีวิจัยลำตะคอง จังหวัดนครราชสีมา ประสบความสำเร็จพัฒนาระบบการปลูกผักกูดในพื้นที่ร้อน/แล้ง แนะนำการจัดสภาพแวดล้อมให้เหมาะสมกับการเจริญเติบโต สามารถปลูกได้ทุกภูมิภาคของประเทศไทย ยกตัวอย่างเกษตรกรสามารถปลูกผักกูดในพื้นที่อำเภอปากช่อง จังหวัดนครราชสีมา สร้างรายได้ ช่วยลดผลกระทบ วิกฤตโควิด-19

นายมนตรี แก้วดวง ผู้อำนวยการสถานีวิจัยลำตะคอง วว. เปิดเผยความสำเร็จในการพัฒนาระบบการปลูกผักกูดของสถานีวิจัยลำตะคอง วว. ว่า ผักกูด [*Diplazium esculentum* (Retz.) Swartz] เป็นพืชตระกูลเดียวกับเฟิร์น ลักษณะของต้นผักกูดจะขึ้นเป็นกอ สูงประมาณ ๕๐-๑๐๐ เซนติเมตร รากแตกฝอยเป็นกระจุกใหญ่ ก้านใบแตกจากเหง้าใต้ดิน ใบยาว ๕๐-๑๐๐ เซนติเมตร ส่วนของยอดอ่อนปลายยอดม้วนงอแบบกันหอยและมีขน การขยายพันธุ์โดยใช้สปอร์ที่สร้างขึ้นบริเวณด้านหลังใบ เมื่อสปอร์ปลิวไปตกบริเวณที่มีความชื้นก็จะแตกเป็นต้นใหม่ และขยายพันธุ์โดยใช้ต้นใหม่ที่เกิดจากส่วนเหง้าหรือรากฝอยของต้นแม่

เจริญเติบโตได้ดีในพื้นที่ที่เป็นดินร่วนปนทราย ในสภาพที่มีความชื้นสูง แสงแดดไม่ร้อนจัดเกินไป คนส่วนใหญ่มักเข้าใจว่าผักกูดจะต้องปลูกในพื้นที่ที่มีฝนตกชุกและความชื้นค่อนข้างสูง อย่างไรก็ตามและภาคตะวันออก แต่จากการศึกษาเพื่อพัฒนาระบบการปลูกผักกูดในพื้นที่อำเภอปากช่อง จังหวัดนครราชสีมา พิสูจน์ให้เห็นว่า การปลูกผักกูดให้ได้ผลผลิตที่ดีต้องปลูกในสภาพแสงแดดรำไรและมีความชื้นสูง หากเราจัดสภาพแวดล้อมให้เหมาะสมกับการเจริญเติบโตก็สามารถปลูกได้ทุกภูมิภาคของประเทศไทย

“สำหรับรูปแบบของการปลูกผักกูดสามารถทำได้ ๒ วิธี คือการปลูกร่วมกับพืชชนิดอื่น เพื่อช่วยในการพรางแสง เช่น การปลูกร่วมกับกล้วย หรือปลูกร่วมกับไม้ผลยืนต้น วิธีที่สอง ปลูกภายใต้ร่มเงาตาข่ายพรางแสงหรือซาแลนที่สามารถพรางแสงได้ตั้งแต่ ๕๐-๖๐ เปอร์เซ็นต์ ระยะปลูกที่ใช้ระหว่างแถวและระหว่างต้น ๕๐ เซนติเมตร การดูแลรักษาเน้นการใช้ปุ๋ยอินทรีย์เป็นหลัก โดยใส่ประมาณ ๑-๒ กิโลกรัม/ต้น ใส่ทุกๆ ๓ เดือน/ครั้ง ร่วมกับการพ่นปุ๋ยอินทรีย์ชนิดน้ำ ๑-๒ ครั้ง/เดือน ในช่วงที่เริ่มเก็บผลผลิตแล้ว จะช่วยให้ได้ต้นมีการเจริญเติบโตและผลผลิตดีขึ้น

หลังปลูกผักกูดประมาณ ๖-๘ เดือน จึงเริ่มเก็บผลผลิตได้ โดยเก็บส่วนยอด ความยาว ๒๕-๓๐ เซนติเมตร ผลผลิตที่ได้เฉลี่ยประมาณ ๒๐๐ กิโลกรัม/ไร่/เดือน นอกจากนี้ผักกูดไม่ค่อยมีโรคและแมลงรบกวน การปลูกจึงไม่มีการใช้สารเคมีเพื่อป้องกันกำจัดโรคและแมลง จึงเหมาะอย่างยิ่งในการผลิตเป็นพืชผักปลอดสารพิษ...” ผอ.สถานีวิจัยลำตะคอง กล่าวเพิ่มเติม

นายอาคม ทศณะนาคะจิตต์ เกษตรกรในพื้นที่อำเภอปากช่อง จังหวัดนครราชสีมา ตัวอย่างของเกษตรกรที่มีประสบการณ์ในการปลูกผักกูด กล่าวว่า สนใจและอยากที่จะปลูกผักกูดมานานแล้ว เพราะเป็นผักที่มีรสชาติอร่อย แต่หาซื้อรับประทานยาก หากไม่ใช่ช่วงฤดูกาลที่มีผลผลิตออกตามธรรมชาติ หรือพื้นที่ที่มีการปลูก จากการพูดคุยกับคนรู้จักและผู้ชื่นชอบรับประทานผักเพื่อสุขภาพ โดยเฉพาะอย่างยิ่งผักปลอดสารพิษ และจากการสืบค้นจากอินเทอร์เน็ตพบว่า มีงานวิจัยเกี่ยวกับการปลูกผักกูดที่สถานีวิจัยลำตะคอง วว. ซึ่งตั้งอยู่ในอำเภอปากช่อง เช่นกัน จึงได้ติดต่อเจ้าหน้าที่เพื่อขอคำแนะนำวิธีการปลูก

จากนั้นจึงเริ่มต้นหาแหล่งต้นพันธุ์จากคนที่รู้จัก ซึ่งปลูกอยู่ที่จังหวัดจันทบุรี นำมาปลูกในพื้นที่ข้างบ้านประมาณ ๓ ไร่ โดยปลูกร่วมกับต้นมะเขือพวง ช่วงเดือนแรกที่ปลูก สังเกตว่าต้นกล้ามีอาการเหลือง ไม่เป็นสีเขียว จึงได้ปรึกษากับทางนักวิจัยของสถานีวิจัยลำตะคอง เพื่อเข้าไปดูแปลง ได้รับความคำแนะนำว่าแปลงปลูกแสงแดดจัดเกินไป ควรที่จะมีการพรางแสงด้วยซาแลนและรดน้ำให้ต้นได้รับความชื้นที่เหมาะสม จะทำให้ต้นโตดี จึงตัดสินใจซื้อวัสดุมาบางส่วนร่วมกับวัสดุที่มีอยู่แล้วทำเป็นโครงเพื่อชิงซาแลน ซึ่งเห็นได้ชัดว่าหลังจากการพรางแสงและให้น้ำอย่างเหมาะสม ต้นผักกูดเจริญเติบโตดีมาก

ตอนนี้ปลูกมาได้ประมาณ ๘ เดือน เริ่มเก็บผลผลิตได้แล้ว แต่ละวันจะเก็บยอดผักกูดได้ประมาณ ๑๐-๑๕ กิโลกรัม มีคนมารับซื้อถึงหน้าสวน ราคา ๖๐ บาทต่อกิโลกรัม มีรายได้เข้ามาวันละประมาณ ๖๐๐-๑,๐๐๐ บาท ถือว่าช่วยลดผลกระทบจากการแพร่ระบาดโควิด-๑๙ ได้บ้าง และในอนาคตหากช่องทางการตลาดไปได้ดีก็จะขยายพื้นที่ปลูกเพิ่มขึ้น และผลิตต้นพันธุ์จำหน่ายให้กับผู้ที่สนใจอยากจะทำลองปลูกผักกูด

อนึ่ง “ผักกูด” เป็นผักพื้นบ้านที่มีคุณค่าทางด้านอาหาร โดยเฉพาะเบต้าแคโรทีนและธาตุเหล็ก พบว่ามีปริมาณสูง ซึ่งหากรับประทานผักกูดจะช่วยบรรเทาโรคโลหิตจางและบำรุงเลือดได้เป็นอย่างดี เป็นผักที่มีเส้นใยสูงเมื่อรับประทานแล้วจึงช่วยในการระบาย รับประทานได้ทั้งสดและปรุงเป็นอาหาร เช่น ลวกหรือต้มจิ้มกับน้ำพริก ผักกูดต้มกับกะทิ ยำผักกูด ผัดผักกูดไฟแดง แกงส้ม และแกงเลียง เป็นต้น





# อาชีพดาวรุ่ง หลังวิกฤติโควิด-๑๙

\*\*\*\*\*

ต้องยอมรับว่าโลกใหม่หลังโควิด-19 จะเปลี่ยนโฉมไปอย่างไม่มีวันเหมือนเดิม หลายอาชีพเสี่ยงสูญพันธุ์ง่าย แต่ก็ยังมีอีกหลายอาชีพเนื้อหอมสุดๆ พร้อมเป็นดาวรุ่งทำเงิน หลังยุควิกฤติไวรัสครองโลก

อาชีพมาแรงอันดับหนึ่งในยุคโควิด-19 ต้องยกให้ **“ดีเวลลอปเปอร์”** นักพัฒนาซอฟต์แวร์ และคนเขียนโปรแกรมผ่านแพลตฟอร์มต่างๆ สามารถต่อยอดไปสู่อาชีพทำเงินได้หลากหลายเกินจินตนาการ ตั้งแต่การเป็นนักพัฒนาเว็บไซต์โอเกม, นักพัฒนาเว็บไซต์ ไปจนถึงนักออกแบบแอปพลิเคชัน ทุกธุรกิจในอนาคตจะต้องพึ่งช่องทางออนไลน์ในการขายของ ใครไม่มีแพลตฟอร์มดิจิทัล ก็เตรียมเก็บกระเป๋ากลับบ้านได้เลย



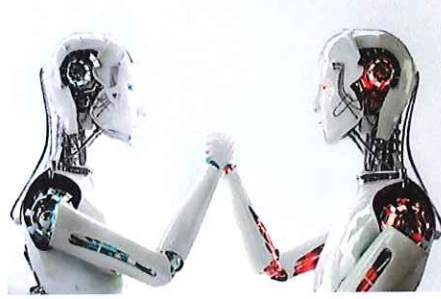
อีกหนึ่งอาชีพทำเงินหลังวิกฤติยังรวมถึง **“ไอที ซัพพอร์ต”** คนวางระบบคอมพิวเตอร์ และดูแลระบบคอมพิวเตอร์ในองค์กรยุคนี้การทำงานส่วนใหญ่ใช้คอมพิวเตอร์เป็นหลัก ทุกบริษัทจึงขาดพวกเขาไม่ได้ เทรนด์อนาคตจะขยับไปสู่การให้บริการในรูปแบบ แอตซ์เซอร์ซมากขึ้น รับดูแลระบบคอมพิวเตอร์ทั้งแบบรายเดือนและรายปี เพื่อลดค่าใช้จ่ายด้านไอทีขององค์กร ถึงเวลาคนทำไอทีสร้างธุรกิจเป็นของตัวเองแล้ว ไม่ใช่แค่หน่วยสนับสนุนเงินๆในบริษัท

รองจากหมอและทนายความ คงไม่มีอาชีพไหนจะทำเงินได้มากเท่า **“นักคณิตศาสตร์ประกันภัย”** คำตัวของคนทำอาชีพนี้สูงลิ่วมาก เพราะต้องอาศัยทักษะความเชี่ยวชาญเฉพาะตัวหลายอย่าง เพื่อประเมิน, วิเคราะห์ และคาดการณ์ถึงผลกระทบด้านการเงินและความเสี่ยงต่างๆที่จะเกิดกับธุรกิจในอนาคต ยังมีวิกฤติไม่คาดฝันอย่าง “โควิด-19” ทุกบริษัทยิ่งนึกถึง **“วิศวกรการเงิน”** ที่ใช้ความเชี่ยวชาญทางคณิตศาสตร์มาวิเคราะห์เหตุการณ์ในอดีต, ประเมินความเสี่ยงในปัจจุบัน และสร้างโมเดลคาดการณ์อนาคตที่จะเกิดขึ้น เพื่อมองหาโอกาสความเป็นไปได้ทุกทาง ทั้งสิ่งที่ดีที่สุดและแย่มากที่สุด ใครอยากเป็นนักคณิตศาสตร์ประกันภัย ต้องรู้รอบทั้งเรื่องคณิตศาสตร์, สถิติประยุกต์, เศรษฐศาสตร์มหภาค, เศรษฐศาสตร์จุลภาค, ทฤษฎีการเงิน, ทฤษฎีดอกเบี้ย และมีความรู้เกี่ยวกับธุรกิจหลากหลายประเภท



**“ผู้เชี่ยวชาญด้าน AI”** หลายปีมานี้มีการนำเทคโนโลยีปัญญาประดิษฐ์มาใช้คึกคักทั่วโลก เพื่อสร้างความแตกต่างเชิงธุรกิจให้แข็งแกร่งขึ้น วิกฤติโควิด-19 ยิ่งเป็นตัวเร่งให้ทุกภาคอุตสาหกรรมเห็นถึงความสำคัญในการพึ่ง AI มากขึ้น เพราะนี่คืออาวุธเด็ดที่ช่วยเพิ่มประสิทธิภาพทุกด้าน ไม่ว่าจะเป็นการขาย, วางแผนการตลาด, การบริการลูกค้า ตลอดจนการรักษาความปลอดภัย และป้องกันความเสี่ยงธุรกิจ โรงงานผู้ผลิตยังต้องการ AI มาช่วยตรวจสอบคุณภาพสินค้า ขณะที่ภาคการดูแลสุขภาพ และธุรกิจค้าปลีก เป็นกลุ่มแรกๆที่นำปัญญาประดิษฐ์มาใช้ เพื่อสร้างประสบการณ์แตกต่างให้ผู้บริโภค

“วิศวกรหุ่นยนต์” ก็เพราะไวรัสทำอะไรหุ่นยนต์ไม่ได้ หลายบริษัทจึงเริ่มเห็นความสำคัญของการใช้หุ่นยนต์เพื่อสนับสนุนการทำธุรกิจ ต่อไปหุ่นยนต์จะมีบทบาทมากขึ้นเรื่อยๆ ในอุตสาหกรรมการผลิต, การขนส่งสินค้า และระบบสาธารณสุข ขณะที่คนอาจตกงานกันเป็นเบือ เพราะโดนหุ่นยนต์แย่งงานทำจริงๆ



แทบไม่มีธุรกิจไหนไม่ได้รับผลกระทบจากโควิด-19 แต่คนที่จะอยู่รอดได้ต้องรู้จักปรับตัวเพื่อเข้าถึงลูกค้าทุกช่องทาง “นักการตลาดดิจิทัล” คือผู้ช่วยแสนวิเศษของยุคนี้ ที่จะมาคิดกลยุทธ์การขายผ่านช่องทางออนไลน์ใหม่ๆ เพื่อชดเชยรายได้ที่หายไปเกือบ ๑๐๐% จับตาไว้ให้ดีเม็ดเงินในอนาคตของทุกบริษัทจะทุ่มไปกับการทำการตลาดผ่านช่องทางโซเชียลมีเดีย, ออนไลน์ และวิดีโอแอดเวอร์ไทซิ่ง



“พนักงานคอลเซ็นเตอร์, คัสตอมเมอร์เซอร์วิส และพนักงานขายออนไลน์” ทุกบริษัทต้องการเจ้าหน้าที่ดูแลรับสายให้บริการลูกค้า, ขายสินค้า ตลอดจนให้ข้อมูลกับลูกค้าทางโทรศัพท์และช่องทางออนไลน์ โดยเฉพาะในยามวิกฤติที่คนส่วนใหญ่ออกจากบ้านไม่ได้ อาชีพนี้สามารถทำเป็นฟรีแลนซ์ได้สบายๆ เพราะทำงานจากที่ไหนก็ได้ โดยไม่ต้องติดอยู่ในออฟฟิศ เหมาะกับยุคโซเชียลติสแทนซิ่ง และน่าจะมาแรงในยุคหลังโควิด-19 พอๆ กับอาชีพ “พนักงานดีลิเวอรี่” ที่เติบโตราวดอกเห็ด และช่วยหล่อเลี้ยงให้คนมีงานทำในยุควิกฤติหลังชนฝา

ที่มา : <https://www.thairath.co.th/news>

# ภาพกิจกรรมเดือนพฤษภาคม ๒๕๖๓



◆ นางเจนจิรา เดชะรัฐ จัดหางานจังหวัดสิงห์บุรี จัดกิจกรรมฝึกอบรมอาชีพตามโครงการส่งเสริมการประกอบอาชีพสู้วิกฤติ COVID-19 รุ่นที่ ๑ หลักสูตร “ผลิตภัณฑ์จากเชือกกล้วยและไม้ไผ่ ระหว่างวันที่ ๑๒ - ๑๓ พฤษภาคม ๒๕๖๓” และรุ่นที่ ๒ หลักสูตร “การทำขนมชิฟฟอนเค้ก, เต้าฮวย มะพร้าว, เต้าฮวยฟรุตสลัด, คุกกี้ผลไม้ลำไยและเค้กวันแพนซี” ระหว่างวันที่ ๒๐ - ๒๒ พฤษภาคม ๒๕๖๓

ในการนี้ นายสมบุรณ์ ดริยศิลานันท์ ผู้ตรวจราชการกระทรวงแรงงาน ตรวจเยี่ยมให้กำลังใจ และมอบวัสดุอุปกรณ์เพื่อนำไปใช้ในการประกอบอาชีพ มีรายได้สำหรับการดำรงชีพและครอบครัวได้ในช่วงการแพร่ระบาดของไวรัสโคโรนา 2019 (COVID-19)

ณ ศาลากลางจังหวัดสิงห์บุรี ชั้น ๑ ถนนสิงห์บุรี-บางพาน ตำบลบางมัญ อำเภอเมืองสิงห์บุรี จังหวัดสิงห์บุรี ◆



◆ นางเอียรรัตน์ นวะมะวัฒน์ รองปลัดกระทรวงแรงงาน หัวหน้าส่วนราชการกระทรวงแรงงาน พร้อมด้วย นางเจนจิรา เดชะรัฐ จัดหางานจังหวัดสิงห์บุรี และเจ้าหน้าที่สำนักงานจัดหางานจังหวัดสิงห์บุรี ลงพื้นที่ตรวจเยี่ยมให้กำลังใจและรับฟังบรรยายสรุปความคืบหน้าการดำเนินงานโครงการฟาร์มตัวอย่างด้านภัย (COVID-19) ณ โครงการฟาร์มตัวอย่างตามพระราชดำริในสมเด็จพระนางเจ้าสิริกิติ์ พระบรมราชินีนาถ (หนองลาด) จังหวัดสิงห์บุรี หมู่ที่ ๑ และ ๒ ตำบลท่าข้าม และหมู่ที่ ๓ ตำบลวิหารขาว อำเภอค่ายบางระจัน จังหวัดสิงห์บุรี ◆

# ภาพกิจกรรมเดือนพฤษภาคม ๒๕๖๓



◆ นางเจนจิรา เดชะรัฐ จัดหางานจังหวัดสิงห์บุรี เข้าร่วมประชุมเกี่ยวกับการระบาดของเชื้อไวรัสโคโรนา 2019 (COVID-19) เพื่อป้องกันและแก้ไขปัญหาพร้อมเยี่ยมวยาผู้ได้รับผลกระทบ โดยมีนายชำนาญวิทย์ เตรัตน์ ผู้ว่าราชการจังหวัดสิงห์บุรี เป็นประธานในการประชุม ณ ห้องประชุมขุนสรรค์ ชั้น ๕ ศาลากลางจังหวัดสิงห์บุรี (หลังใหม่) ◆



◆ นางเจนจิรา เดชะรัฐ จัดหางานจังหวัดสิงห์บุรี เข้าร่วมประชุมคณะที่ปรึกษาโครงการฟาร์มตัวอย่างด้านภัย (COVID-19) จังหวัดสิงห์บุรี เพื่อพิจารณาหารือให้คำแนะนำและส่งเสริมสนับสนุนการทำงานของคณะอนุทำงาน โดยมีนายชำนาญวิทย์ เตรัตน์ ผู้ว่าราชการจังหวัดสิงห์บุรี เป็นประธานการประชุม ณ โครงการฟาร์มตัวอย่างฯ (หนองลาด) อ.ค่ายบางระจัน จ.สิงห์บุรี ◆



◆ พันตำรวจตรี รัฐชัย ป่องสวย สารวัตรเมืองจังหวัดสิงห์บุรี ร่วมกับ นางเจนจิรา เดชะรัฐ จัดหางานจังหวัดสิงห์บุรี พาณิชย์สิงห์บุรี ตำรวจท่องเที่ยวสิงห์บุรี สาธารณสุขสิงห์บุรี และเจ้าหน้าที่ปกครองอำเภอเมืองสิงห์บุรี บูรณาการร่วมกันสุ่มตรวจแรงงานต่างด้าว ณ แค้มป์ก่อสร้าง บริเวณสี่แยกสาธารณสุขจังหวัดสิงห์บุรี เพื่อป้องกันการแพร่ระบาดของเชื้อไวรัสโคโรนา 2019 (COVID-19) ◆



◆ นายชำนาญวิทย์ เตรัตน์ ผู้ว่าราชการจังหวัดสิงห์บุรี พร้อมด้วย นางเจนจิรา เดชะรัฐ จัดหางานจังหวัดสิงห์บุรี เข้าร่วมประชุม (Video Conference) เพื่อร่วมรับฟังการชี้แจงทางการเสนอโครงการภายใต้กรอบนโยบายการฟื้นฟูเศรษฐกิจและสังคมของประเทศ โดยสภาพพัฒนาการเศรษฐกิจและสังคมแห่งชาติ ณ ห้องประชุมขุนสรรค์ ชั้น ๕ ศาลากลางจังหวัดสิงห์บุรี (หลังใหม่) ◆



◆ นางเจนจิรา เดชะรัฐ จัดหางานจังหวัดสิงห์บุรี มอบหมายให้ จำสิดตรีพนม สุขพลัปลา นักวิชาการแรงงานชำนาญการ ร่วมเป็นวิทยากรบรรยายในหัวข้อ “การทำงานท่าและการประกอบอาชีพอิสระภายหลังการแพร่ระบาดของโรคติดเชื้อไวรัสโคโรนา 2019 (COVID 19)” ในโครงการฟาร์มตัวอย่างด้านภัย (COVID 19)จังหวัดสิงห์บุรี ณ พื้นที่ฟาร์มตัวอย่าง (หนองลาด) อ.ค่ายบางระจัน จ.สิงห์บุรี ◆



◆ นางเจนจิรา เดชะรัฐ จัดหางานจังหวัดสิงห์บุรี มอบหมายเจ้าหน้าที่ลงพื้นที่เพื่อปฏิบัติงานด้านการแนะอาชีพและการส่งเสริมการประกอบอาชีพ เพื่อประสานงานเกี่ยวกับการจัดฝึกอบรมอาชีพ ให้คำแนะนำเกี่ยวกับการรับงานไปทำที่บ้าน การจดทะเบียนจัดตั้งกลุ่มผู้รับงานไปทำที่บ้าน เป็นการเสริมสร้างการรวมกลุ่มผู้รับงานไปทำที่บ้านให้เข้มแข็ง ◆



◆ นางเจนจิรา เดชะรัฐ จัดหางานจังหวัดสิงห์บุรี มอบหมายเจ้าหน้าที่ ลงพื้นที่สำรวจข้อมูลแรงงานที่มีทักษะพิเศษและสำรวจข้อมูลความต้องการทำงานของผู้สูงอายุในเขตพื้นที่อำเภอบางระจัน และอำเภอพรหมบุรี จังหวัดสิงห์บุรี จำนวน ๙ ราย ◆

## ตำแหน่งงานว่างในจังหวัดสิงห์บุรี เดือนมิถุนายน ๒๕๖๓

โดย สำนักงานจัดหางานจังหวัดสิงห์บุรี

ตำแหน่งงานว่าง อาจมีการเปลี่ยนแปลงได้ หรือมีตำแหน่งงานว่างเพิ่มเติมอยู่เสมอ สอบถามรายละเอียดเพิ่มเติมได้ที่

สำนักงานจัดหางานจังหวัดสิงห์บุรี โทร ๐ ๓๖๕๐ ๗๒๐๒-๓

| ลำดับ<br>ที่ | ตำแหน่งงานว่าง                      | เพศ              | อายุ                     | วุฒิการศึกษา                         | จำนวน<br>(อัตรา) | ค่าจ้าง                        | สถานประกอบการ/<br>ที่ตั้ง/ ประเภทกิจการ   |
|--------------|-------------------------------------|------------------|--------------------------|--------------------------------------|------------------|--------------------------------|---|
| ๑            | วิศวกร                              | ชาย              | ๒๒-๔๐ ปี                 | ป.ตรี วิศวกรรม<br>ไฟฟ้าหรือเครื่องกล | ๒                | ๑๗,๐๐๐ บาท/เดือน               | บริษัท เอเชีย อินซูเลเตอร์ จำกัด (มหาชน)<br>๙๙ หมู่ที่ ๒<br>ต.บ้านหม้อ อ.พรหมบุรี<br>จ.สิงห์บุรี ๑๖๑๒๐<br>โทร. ๐ ๓๖๕๙ ๙๗๕๓-๔<br><b>ผลิตลูกถ้วยฉนวนไฟฟ้า</b>       |
| ๒            | ช่างควบคุมเครื่องจักร               | ชาย              | ๒๐-๓๕ ปี                 | ปวช.-ปวส. ช่างกล                     | ๕                | ๓๑๕ บาท/วัน                    | บริษัท โปรเพท (ประเทศไทย) จำกัด<br>๑๒ หมู่ที่ ๓<br>ต.หัวป่า อ.พรหมบุรี<br>จ.สิงห์บุรี ๑๖๑๒๐<br>โทร. ๐ ๓๖๕๑ ๐๗๘๗<br><b>ผลิตบรรจุภัณฑ์พลาสติก</b>                   |
| ๓            | ธุรการชาย<br><br>เด็กห้ายรถ         | หญิง<br><br>ชาย  | ๒๒-๓๕ ปี<br><br>๒๔-๔๐ ปี | ปวส. ขึ้นไป<br><br>ม.๓ ขึ้นไป        | ๒<br><br>๒       | ๓๕๐ บาท/วัน<br><br>๓๑๕ บาท/วัน | บริษัท การบูรณาเธอร์ส จำกัด<br>๘๐/๑ หมู่ที่ ๔<br>ต.บ้านน้ำเขียว อ.พรหมบุรี<br>จ.สิงห์บุรี ๑๖๑๒๐<br>โทร. ๐ ๓๖๕๙ ๙๕๙๙<br><b>จำหน่ายอุปกรณ์ในฟาร์มปศุสัตว์ Evap</b>  |
| ๔            | พนักงานประจำร้านกาแฟ<br><br>แม่ครัว | หญิง<br><br>หญิง | ๒๐-๓๕ ปี<br><br>๒๕-๕๐ ปี | ปวช. ขึ้นไป<br><br>ป.๖ ขึ้นไป        | ๒<br><br>๑       | ๓๑๕ บาท/วัน<br><br>๓๑๕ บาท/วัน | บริษัท เอเชียเอ็นเนอร์จี คอร์ปอเรชั่น จำกัด<br>๑๐๖ หมู่ที่ ๓<br>ต.บ้านหม้อ อ.พรหมบุรี<br>จ.สิงห์บุรี ๑๖๑๒๐<br>โทร. ๐๙ ๔๕๑๕ ๑๑๑๗<br><b>จำหน่ายน้ำมันเชื้อเพลิง</b> |

ตำแหน่งงานว่างในจังหวัดสิงห์บุรี เดือนมิถุนายน ๒๕๖๓

โดย สำนักงานจัดหางานจังหวัดสิงห์บุรี

ตำแหน่งงานว่าง อาจมีการเปลี่ยนแปลงได้ หรือมีตำแหน่งงานว่างเพิ่มเติมอยู่เสมอ สอบถามรายละเอียดเพิ่มเติมได้ที่

สำนักงานจัดหางานจังหวัดสิงห์บุรี โทร ๐ ๓๖๕๐ ๗๒๐๒-๓

| ลำดับ<br>ที่ | ตำแหน่งงานว่าง                         | เพศ      | อายุ     | วุฒิการศึกษา                           | จำนวน<br>(อัตรา) | ค่าจ้าง          | สถานประกอบการ/<br>ที่ตั้ง/ ประเภทกิจการ   |
|--------------|--|----------|----------|--|------------------|------------------|---|
| ๕            | เจ้าหน้าที่ประกันภัย<br>(มีประสบการณ์) | ชาย/หญิง | ๒๒-๔๐ ปี | ป.ตรี                                  | ๕                | ๑๒,๐๐๐ บาท/เดือน | บริษัท โตโยต้าสิงห์บุรี จำกัด<br>๑๐๙ หมู่ที่ ๑<br>ต.บางมัญ อ.เมือง<br>จ.สิงห์บุรี ๑๖๐๐๐<br>โทร. ๐ ๓๖๖๙ ๙๓๙๙<br><b>จำหน่ายรถยนต์</b>                                   |
|              | เจ้าหน้าที่ธุรการขาย                   | ชาย/หญิง | ๒๐-๓๕ ปี | ปวส.-ป.ตรี                             | ๕                | ๑๐,๐๐๐ บาท/เดือน |   |
|              | ช่างยนต์                               | ชาย      | ๒๐-๓๕ ปี | ปวส. ช่างยนต์                          | ๕                | ๙,๕๐๐ บาท/เดือน  |   |
|              | พนักงานขาย                             | ชาย/หญิง | ๒๐-๓๕ ปี | ม.๖ ขึ้นไป                             | ๘                | ๑๐,๐๐๐ บาท/เดือน |   |
|              | ช่างเตรียมพื้น,พ่นสี                   | ชาย      | ๒๐-๓๕ ปี | ป.๖ ขึ้นไป                             | ๕                | ๓๑๕ บาท/วัน      |   |
| ๖            | เจ้าหน้าที่วางแผนการผลิต               | ชาย/หญิง | ๒๐-๔๐ ปี | ปวช.-ป.ตรี                             | ๑                | ๑๒,๐๐๐ บาท/เดือน | บริษัท บีเอช โปร อินเตอร์เนชั่นแนล จำกัด<br>๑๖๘ หมู่ที่ ๓ ถนนสายเอเชีย<br>ต.บ้านหม้อ อ.พรหมบุรี<br>จ.สิงห์บุรี ๑๖๑๒๐<br>โทร. ๐ ๓๖๖๙ ๙๓๖๕<br><b>ผลิตตู้ควบคุมไฟฟ้า</b> |
|              | หัวหน้าแผนกจัดซื้อ                     | ชาย/หญิง | ๒๒-๔๐ ปี | ป.ตรี                                  | ๑                | ๑๕,๐๐๐ บาท/เดือน |   |
|              | จ.วิชาวชิพ                             | ชาย/หญิง | ๒๒-๔๐ ปี | ป.ตรี อาชีวอนามัย<br>สาขาที่เกี่ยวข้อง | ๑                | ๑๕,๐๐๐ บาท/เดือน |   |
|              | พนักงานฝ่ายผลิต                        | ชาย/หญิง | ๑๘-๔๐ ปี | ป.๖ ขึ้นไป                             | ๒๐               | ๓๑๕ บาท/วัน      |   |
|              | แม่บ้าน                                | หญิง     | ๒๐-๔๕ ปี | ป.๖ ขึ้นไป                             | ๑                | ๓๑๕ บาท/วัน      |   |
| ๗            | เจ้าหน้าที่ฝ่ายขาย                     | ชาย/หญิง | ๒๖-๓๕ ปี | ป.ตรี ทุกสาขา                          | ๓                | ตามตกลง          | บริษัท ครีမ်เมอริทัส จำกัด<br>๗๖ หมู่ที่ ๖<br>ต.โพกรวม อ.เมือง<br>จ.สิงห์บุรี ๑๖๐๐๐<br>โทร. ๐๙ ๒๒๔๖ ๓๘๘๓<br><b>ผลิตเครื่องสำอางค์</b>                                 |
|              | เจ้าหน้าที่การตลาด                     | ชาย/หญิง | ๒๖-๓๕ ปี | ป.ตรี การตลาด                          | ๑                | ตามตกลง          |   |
|              | เจ้าหน้าที่บัญชี                       | หญิง     | ๒๗-๔๐ ปี | ป.ตรี บัญชี                            | ๑                | ตามตกลง          |   |
|              | แม่บ้าน                                | หญิง     | ๓๕-๔๕ ปี | ป.๖ ขึ้นไป                             | ๑                | ๓๑๕ บาท/วัน      |   |
| ๘            | พนักงานช่าง                            | ชาย      | ๒๐-๔๐ ปี | ม.๖ ขึ้นไป                             | ๒                | ตามตกลง          | ห้างหุ้นส่วนจำกัด กิตติเครื่องเย็บ<br>๑๕๒/๑๕๒-๑๕๓ หมู่ที่ ๗<br>ต.บางมัญ อ.เมือง<br>จ.สิงห์บุรี ๑๖๐๐๐<br>โทร. ๐ ๓๖๕๑ ๒๑๗๓<br><b>จำหน่ายเครื่องทำความเย็บ</b>           |

ตำแหน่งงานว่างต่างจังหวัด เดือนมิถุนายน ๒๕๖๓

โดย สำนักงานจัดหางานจังหวัดสิงห์บุรี

ตำแหน่งงานว่าง อาจมีการเปลี่ยนแปลงได้ หรือมีตำแหน่งงานว่างเพิ่มเติมอยู่เสมอ สอบถามรายละเอียดเพิ่มเติมได้ที่

สำนักงานจัดหางานจังหวัดสิงห์บุรี โทร ๐ ๓๖๕๐ ๗๒๐๒-๓

| ลำดับ<br>ที่ | ตำแหน่งงานว่าง               | เพศ      | อายุ        | วุฒิการศึกษา | จำนวน<br>(อัตรา) | ค่าจ้าง          | สถานประกอบการ/ที่ตั้ง/<br>ประเภทกิจการ   |
|--------------|------------------------------|----------|-------------|--------------|------------------|------------------|--|
| ๑            | พนักงานภาชนะบรรจุ            | ชาย      | ๒๒-๔๔ ปี    | ม.๖ ขึ้นไป   | ๑                | ๓๒๐ บาท/วัน      | บริษัท เล็งเฮงกรีนฟู้ดส์ จำกัด<br>๕๙/๑ หมู่ ๑<br>ต.ห้วยไผ่ อ.แสวงหา<br>จ.อ่างทอง ๑๔๑๕๐<br>โทร. ๐ ๓๕๙๔ ๙๘๓๖-๗<br><b>ผักและผลไม้แปรรูป</b>                             |
| ๒            | เจ้าหน้าที่สินเชื่อ          | ชาย/หญิง | ๒๓-๓๐ ปี    | ปวส.-ป.ตรี   | ๕                | ๑๓,๐๐๐ บาท/เดือน | บริษัท สบาย สบาย ลิสซิ่ง จำกัด<br>๔๓๔/๖๑ ถนนมิตรภาพ<br>ต.ในเมือง อ.เมือง<br>จ.พิษณุโลก ๖๕๐๐๐<br>โทร. ๐ ๕๕๐๐ ๐๖๐๐<br><b>สินเชื่อเพื่ออุปโภคบริโภค</b>                 |
| ๓            | ช่างซ่อมบำรุงรถโดยสาร        | ชาย      | ๑๘ ปีขึ้นไป | ม.๖ ขึ้นไป   | ๒                | ๑๑,๖๐๐ บาท/เดือน | บริษัท นครชัยทัวร์ จำกัด<br>๑๕๓๖-๓๘ ถนนมิตรภาพ<br>ต.ในเมือง อ.เมือง<br>จ.นครราชสีมา ๓๐๐๐๐<br>โทร. ๐ ๔๔๒๖ ๑๕๕๕ ต่อ ๑๒๓<br><b>บริการขนส่งด้วยรถยนต์โดยสาร</b>          |
|              | เจ้าหน้าที่อะไหล่            | ชาย      | ๒๐ ปีขึ้นไป | ม.๖-ป.ตรี    | ๑                | ๙,๘๐๐ บาท/เดือน  |  |
|              | เจ้าหน้าที่กิจการรถโดยสาร    | ชาย      | ๒๒ ปีขึ้นไป | ม.๖-ป.ตรี    | ๑                | ๙,๘๐๐ บาท/เดือน  |  |
|              | เจ้าหน้าที่ธุรการ            | ชาย      | ๒๒ ปีขึ้นไป | ม.๖-ป.ตรี    | ๑                | ๑๐,๘๐๐ บาท/เดือน |  |
|              | พนักงานต้อนรับบนรถ           | ชาย/หญิง | ๑๘-๓๐ ปี    | ม.๓ ขึ้นไป   | ๑                | ๑๔,๐๐๐ บาท/เดือน |  |
|              | เจ้าหน้าที่บริการลูกค้า      | ชาย/หญิง | ๑๘-๓๐ ปี    | ม.๓ ขึ้นไป   | ๒                | ๑๒,๕๐๐ บาท/เดือน |  |
| ๔            | เจ้าหน้าที่ควบคุมระบบการผลิต | ชาย      | ๒๐ ปีขึ้นไป | ม.๖ ขึ้นไป   | ๑๐               | ๑๐,๕๐๐ บาท/เดือน | บริษัท ปัญจพลไฟเบอร์คอนเทนเนอร์ จำกัด<br>๑๑๐/๔ หมู่ที่ ๔ ถนนเศรษฐกิจ ๑<br>ต.บ้านเกาะ อ.เมือง<br>จ.สมุทรสาคร ๗๔๐๐๐<br>โทร. ๐ ๓๔๔๖ ๘๐๑๙<br><b>ผลิตภัณฑ์กระดาษพิมพ์</b> |
|              | ช่างซ่อมบำรุง                | ชาย      | ๒๐ ปีขึ้นไป | ปวช.-ปวส.    | ๑                | ๑๑,๕๐๐ บาท/เดือน |  |

### ตำแหน่งงานว่างคนพิการ เดือนมิถุนายน ๒๕๖๓

โดย สำนักงานจัดหางานจังหวัดสิงห์บุรี

ตำแหน่งงานว่าง อาจมีการเปลี่ยนแปลงได้ หรือมีตำแหน่งงานว่างเพิ่มเติมอยู่เสมอ สอบถามรายละเอียดเพิ่มเติมได้ที่

สำนักงานจัดหางานจังหวัดสิงห์บุรี โทร ๐ ๓๖๕๐ ๗๒๐๒-๓

| ลำดับ<br>ที่ | ตำแหน่งงานว่าง  | เพศ      | อายุ     | วุฒิการศึกษา | จำนวน<br>(อัตรา) | ค่าจ้าง     | สถานประกอบการ/ที่ตั้ง/<br>ประเภทกิจการ  |
|--------------|---|----------|----------|--------------|------------------|-------------|---|
| ๑            | พนักงานทั่วไป<br>- พิกัดทางร่างกายหรือ<br>การเคลื่อนไหว | ชาย/หญิง | ๑๘-๔๕ ปี | ป.๖ ขึ้นไป   | ๑                | ๓๑๕ บาท/วัน | บริษัท บีเอช โปร อินเตอร์เนชั่นแนล จำกัด<br>๑๖๘ หมู่ที่ ๓ ถนนสายเอเชีย<br>ต.บ้านหม้อ อ.พรหมบุรี<br>จ.สิงห์บุรี ๑๖๑๒๐<br>โทร. ๐ ๓๖๖๙ ๙๓๖๕<br><b>ผลิตตู้ควบคุมไฟฟ้า</b> |

# อัตราโทษ

ตามพระราชกำหนดการบริหารจัดการการทำงานของคนต่างด้าว  
พ.ศ. ๒๕๖๐ และที่แก้ไขเพิ่มเติม (ฉบับที่ ๒) พ.ศ. ๒๕๖๑

| ลำดับ             | ข้อหา   | ฝ่าฝืน<br>(มาตรา) | โทษ<br>(มาตรา) | อัตราโทษ   |
|-------------------|---|-------------------|----------------|--|
| <b>นายจ้าง</b>    |   |                   |                |  |
| ๑                 | ผู้ได้รับคนต่างด้าวที่ไม่มีใบอนุญาตเข้าทำงานหรือให้คนต่างด้าวทำงานนอกเหนือจากที่มีสิทธิจะทำได้                                | ๙                 | ๑๐๒            | ปรับตั้งแต่ ๑๐,๐๐๐ - ๑๐๐,๐๐๐ บาทต่อคนต่างด้าวที่จ้างหนึ่งคน                |
| ๒                 | ผู้ใดไม่แจ้งการจ้างคนต่างด้าวเข้าทำงานหรือไม่แจ้งคนต่างด้าวออกจากงาน  | ๑๓                | ๑๐๓            | ปรับไม่เกิน ๒๐,๐๐๐ บาท   |
| ๓                 | ผู้ใดยึดใบอนุญาตทำงานหรือเอกสารสำคัญประจำตัวของคนต่างด้าว   | ๑๓๑               | ๑๓๑            | จำคุกไม่เกิน ๖ เดือนหรือปรับตั้งแต่ ๑๐,๐๐๐ - ๑๐๐,๐๐๐ บาทหรือทั้งจำทั้งปรับ |
| <b>คนต่างด้าว</b> |   |                   |                |  |
| ๑                 | คนต่างด้าวทำงานโดยไม่มีใบอนุญาตทำงานหรือทำงานนอกเหนือจากที่มีสิทธิจะทำได้   | ๘                 | ๑๐๑            | ปรับตั้งแต่ ๕,๐๐๐ - ๕๐,๐๐๐ บาท   |
| ๒                 | คนต่างด้าวที่ได้รับอนุญาตให้ทำงานไม่แจ้งให้ทราบถึงผู้เป็นนายจ้าง สถานที่ทำงานของนายจ้าง และลักษณะแรงงานหลักที่ทำต่อนายทะเบียน | ๖๔/๒              | ๑๑๙/๑          | ปรับไม่เกิน ๒๐,๐๐๐ บาท   |
| ๓                 | คนต่างด้าวที่ได้รับอนุญาตให้ทำงานไม่สามารถแสดงใบอนุญาตทำงานต่อนักงานเจ้าหน้าที่หรือนายทะเบียน                                 | ๖๘                | ๑๒๐            | ปรับไม่เกิน ๕,๐๐๐ บาท  |

ติดต่อสอบถามรายละเอียดเพิ่มเติมได้ที่ สำนักงานจัดหางานจังหวัดสิงห์บุรี

โทรศัพท์ ๐ ๓๖๕๐ ๓๒๐๓ ในวันและเวลาราชการ