



วารสารสถานการณ์ตลาดแรงงานภาคเหนือ

ปีที่ 11 ฉบับที่ 4 เดือนเมษายน 2563

ผู้มีงานทำ ลดลงจากช่วงเดียวกันของปีก่อน ร้อยละ 4.07
ความต้องการแรงงาน จำนวน 3,041 อัตรา
คนงานไปทำงานต่างประเทศ จำนวน 518 คน

CONTENTS

ทบทวนรายการ

- 1 ภาวะการทำงานของประชากร
- 2 ภาวะความต้องการแรงงาน
- 3 การไปทำงานต่างประเทศ
- 4 การทำงานของคนต่างด้าว

วัตถุประสงค์ : เพื่อเผยแพร่สถานการณ์ตลาดแรงงานในภาคเหนือ

สถานการณ์ตลาดแรงงานภาคเหนือ เดือนมีนาคม 2563 เมื่อเปรียบเทียบกับช่วงเดียวกันของปีก่อน พบว่า มีความต้องการแรงงานลดลง ร้อยละ 43.45 ผู้สมัครงานลดลง ร้อยละ 17.99 และการบรรจุงานลดลง ร้อยละ 4.14

ผู้มีงานทำเดือนมีนาคม 2563 ลดลงจากช่วงเดียวกันของปีก่อน ร้อยละ 4.07 ผู้ว่างงานเพิ่มขึ้น ร้อยละ 14.49 อัตราการว่างงานเพิ่มขึ้นจากร้อยละ 0.54 เป็นร้อยละ 0.64

การไปทำงานต่างประเทศมีจำนวนลดลง ร้อยละ 39.98 แรงงานต่างด้าวคงเหลือที่ทำงานในประเทศไทย ลดลงจากช่วงเดียวกันของปีก่อน ร้อยละ 18.59

กองบรรณาธิการ

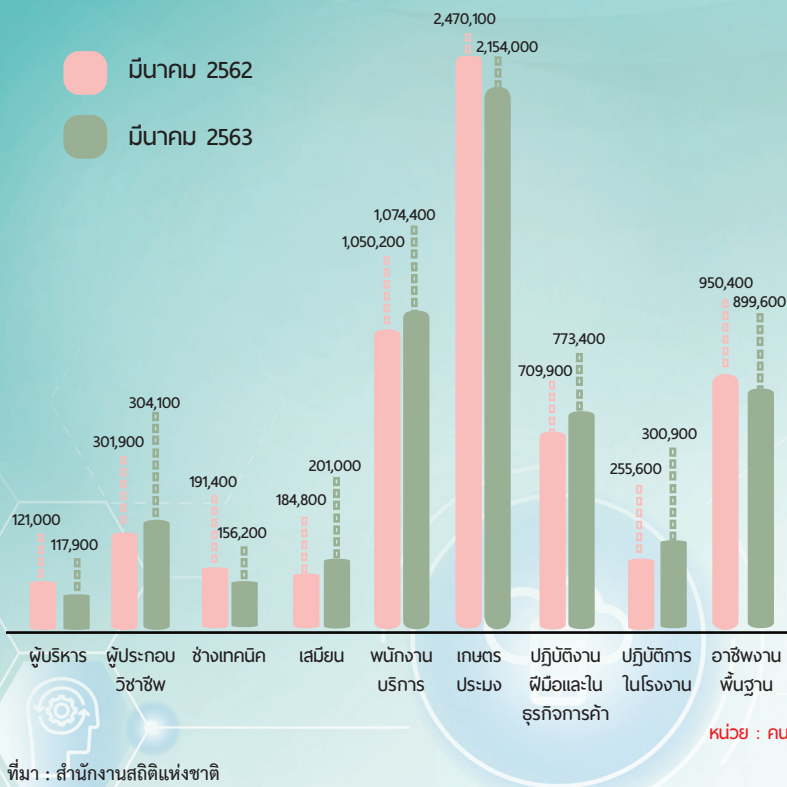
ภาวะการทำงานของประชากร



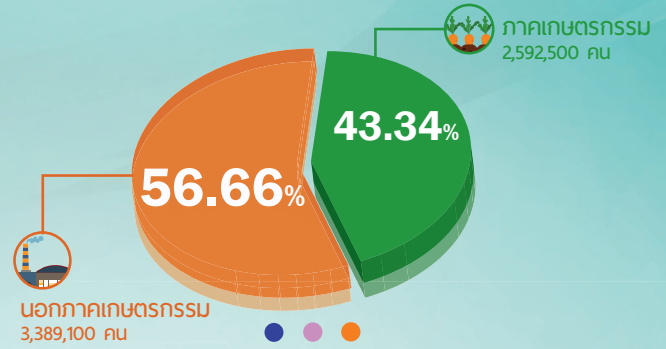
การสำรวจภาวะการมีงานทำในภาคเหนือ เดือนมีนาคม 2563 โดยสำนักงานสถิติแห่งชาติพบว่า ผู้มีงานทำ จำนวน 5,981,600 คน อัตราการว่างงานเพิ่มขึ้นจากช่วงเดียวกันของปีก่อน จากร้อยละ 0.54 เป็นร้อยละ 0.64



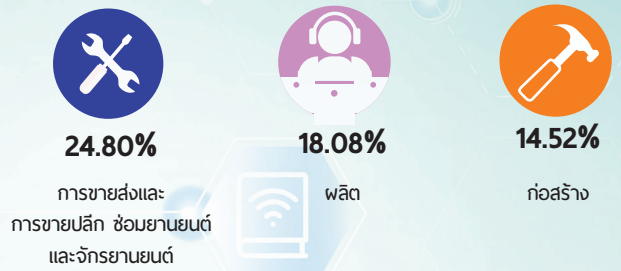
ผู้มีงานทำจำแนกตามหมวดอาชีพ



ผู้มีงานทำจำแนกตามอุตสาหกรรม



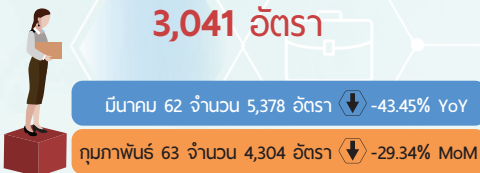
ประเภทของอุตสาหกรรมนอกภาคเกษตรกรรม ที่มีผู้มีงานทำมากที่สุด 3 อันดับ



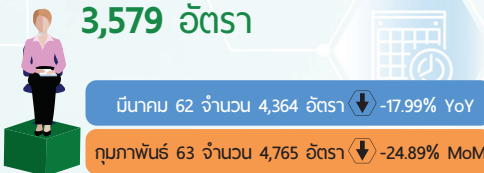
ภาวะความต้องการแรงงาน

ความต้องการแรงงานภาคเหนือเดือนมีนาคม 2563 มี จำนวน 3,041 อัตรา ลดลงจากช่วงเดียวกันของปีก่อน ร้อยละ 43.45 โดยระดับ การศึกษาที่มีความต้องการแรงงานมากที่สุด คือ ระดับมัธยมศึกษา จำนวน 978 อัตรา คิดเป็นร้อยละ 32.16 รองลงมา ระดับประถมศึกษาและ ต่ำกว่า จำนวน 581 อัตรา คิดเป็นร้อยละ 19.11 และระดับ ปวช. 433 อัตรา คิดเป็นร้อยละ 14.24

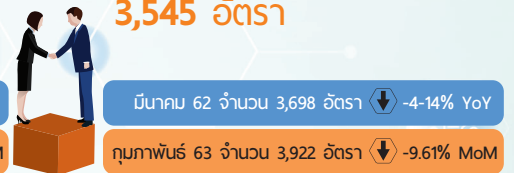
ความต้องการแรงงาน 3,041 อัตรา



ผู้สมัครงาน 3,579 อัตรา



บรรจุงาน 3,545 อัตรา



อาชีพที่มีความต้องการแรงงานมากที่สุด 5 อันดับ



อาชีพที่มีผู้สมัครงานมากที่สุด 5 อันดับ

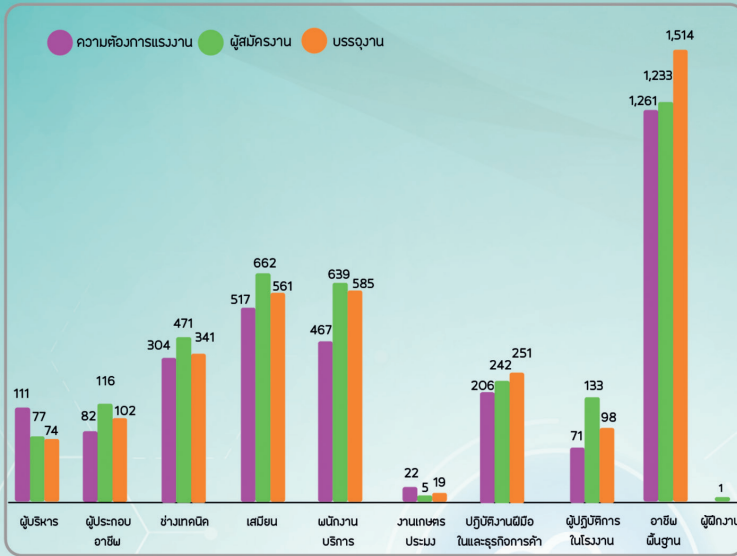


อาชีพที่มีการบรรจุงานมากที่สุด 5 อันดับ

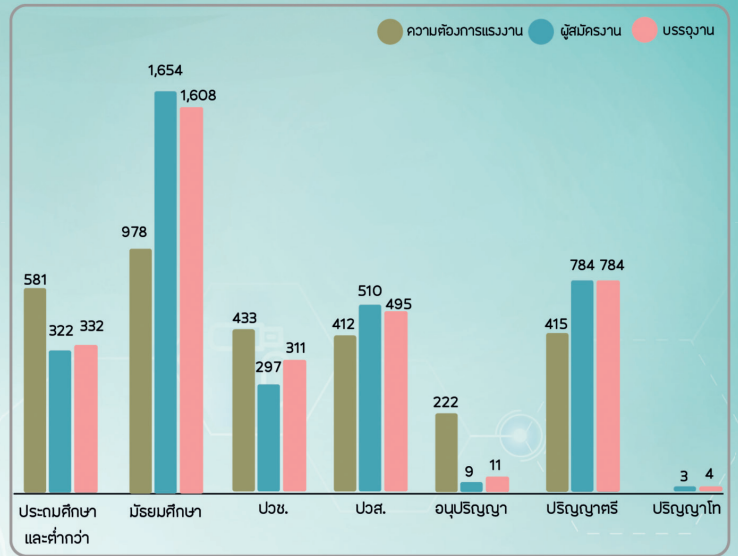


ความต้องการแรงงาน ผู้สมัครงาน และการบรรจุงาน

จำแนกตามหมวดอาชีพ



จำแนกตามระดับการศึกษา

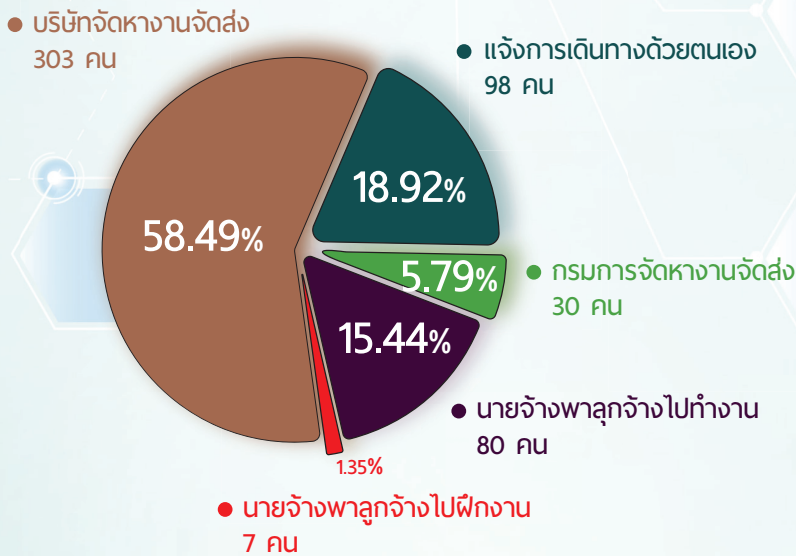


ที่มา : ระบบสารสนเทศกรมการจัดหางาน

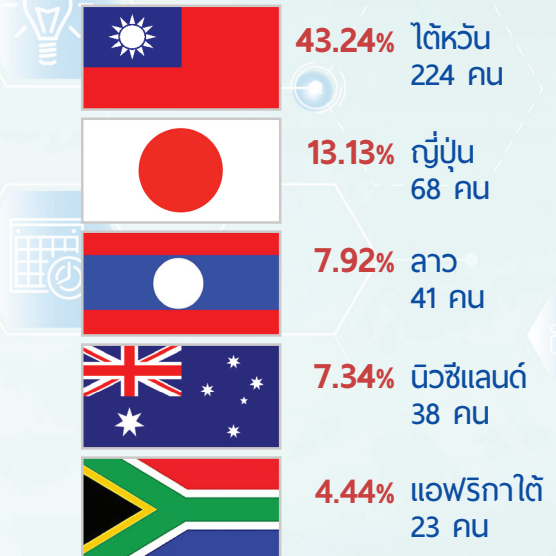
การไปทำงานต่างประเทศ

ในเดือนมีนาคม 2563 ภาคเหนือมีแรงงานไทยไปทำงานต่างประเทศ จำนวน 518 คน หากเปรียบเทียบกับช่วงเดียวกันเมื่อปีก่อน พบว่าลดลง ร้อยละ 39.98 และเมื่อเปรียบเทียบกับเดือนกุมภาพันธ์ 2563 พบว่าลดลง ร้อยละ 31.12

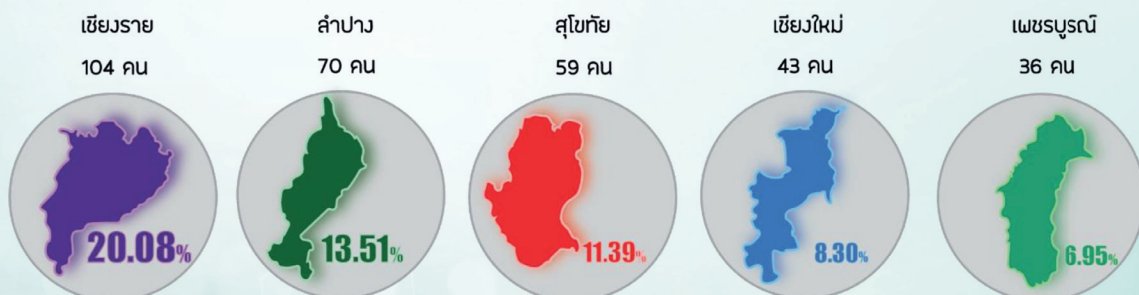
5 วิธีการเดินทางไปทำงานต่างประเทศ



5 อันดับประเทศที่มีแรงงานไทยไปทำงานมากที่สุด



5 อันดับจังหวัดที่มีคนหางานได้รับอนุญาตให้เดินทางไปทำงานต่างประเทศมากที่สุด

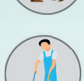


ที่มา : สำนักบริหารแรงงานไทยไปต่างประเทศ

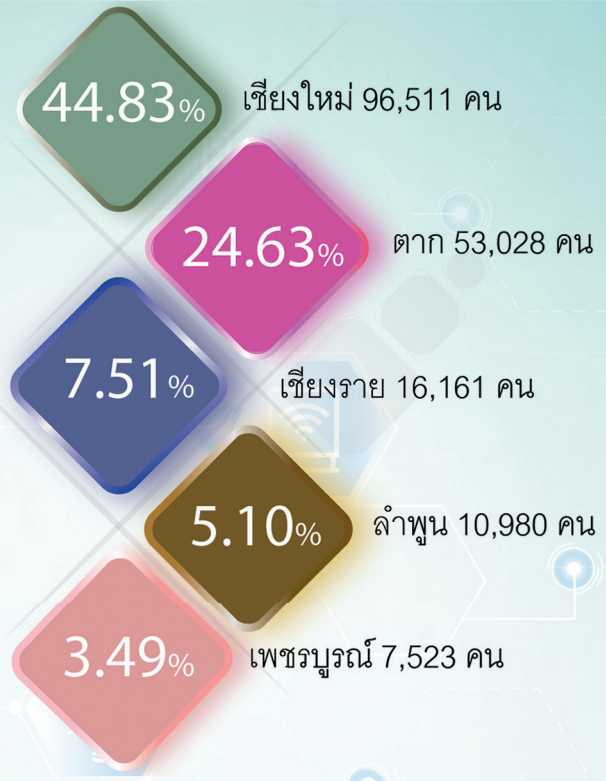
การทำงานของคนต่างด้าว

คนต่างด้าวคงเหลือที่ทำงานในภาคเหนือ ณ เดือนมีนาคม 2563 มีจำนวน 215,302 คน โดยเป็นแรงงานต่างด้าว 3 สัญชาติ จำนวน 180,386 คน คิดเป็นร้อยละ 83.78 คนต่างด้าวระดับฝีมือชำนาญการ จำนวน 9,465 คน คิดเป็นร้อยละ 4.40 และชนกลุ่มน้อย/ตลอดชีพ จำนวน 25,451 คน คิดเป็นร้อยละ 11.82

แรงงานต่างด้าวที่ได้รับอนุญาตทำงานคงเหลือภาคเหนือ จำนวน 215,302 คน

	พิสูจน์สัญชาติ ค่าเนิการจัดทำ/ปรับปรุงทะเบียนประวัติ	79,101 คน
	พิสูจน์สัญชาติคงเหลือ	48,070 คน
	นำเข้าตาม MOU	36,565 คน
	ไป-กลับ หรือตามฤดูกาล	16,650 คน
	ทั่วไป	8,276 คน
	ส่งเสริมการลงทุน	1,189 คน
	ชนกลุ่มน้อย	25,448 คน
	ตลอดชีพ	3 คน

5 อันดับจังหวัดที่มีการจ้างแรงงานต่างด้าวมากที่สุด



ที่มา : สำนักบริหารแรงงานต่างด้าว

เชิญติดตามชมรายการ LMI Station เป็นประจำทุกวันพุธ ตั้งแต่เวลา 11.00 น. ทาง Youtube





ศูนย์บริหารข้อมูล
ตลาดแรงงานภาคเหนือ



LMI Lampang



LINE

ติดตามข่าวสารสถานการณ์ตลาดแรงงาน รายเดือน รายไตรมาส รายปี และข่าวสารด้านแรงงานต่าง ๆ ได้ทางช่องทางต่อไปนี้



Website



ศูนย์บริหารข้อมูล
ตลาดแรงงานภาคเหนือ



LMI Lampang



LINE





เชิญติดตามชมการ Live สด กับรายการ Good Job บนเพจ "ศูนย์บริหารข้อมูลตลาดแรงงานภาคเหนือ" เกาะติดกับตำแหน่งงานว่าง 17 จังหวัดภาคเหนือ ทุกอังคารที่ 1 และ 3 ของเดือน




อำนวยความสะดวก โดย : นางปติดา ร่วมคำ หัวหน้าศูนย์บริหารข้อมูลตลาดแรงงานภาคเหนือ

ศูนย์บริหารข้อมูลตลาดแรงงานภาคเหนือ ที่ตั้ง ศาลากลางจังหวัดลำปาง ชั้น 3 ถนนชริราษฎร์ดำเนิน ตำบลพระบาท อำเภอเมืองลำปาง จังหวัดลำปาง 52000

 0 5426 5050

 0 5426 5071

 lm_lpg@live.com