



วารสาร

ปีที่ 12 ฉบับที่ 4 ประจำเดือนเมษายน 2563

สถานการณ์ตลาดแรงงานภาคกลาง

กรุงเทพมหานคร ~ สมุทรปราการ ~ นนทบุรี ~ ปทุมธานี ~ พระนครศรีอยุธยา ~ ชัยนาท ~ ลพบุรี ~ สระบุรี ~ สิงห์บุรี ~ อ่างทอง



ความต้องการแรงงานในภาคกลางโดยรวมลดลง จากช่วงเดียวกันของปีก่อน ร้อยละ 63.46
อุตสาหกรรมที่มีความต้องการแรงงานมากที่สุด 3 อันดับแรก

- ▶ การผลิต
- ▶ การขายส่ง การขายปลีก ฯ
- ▶ ที่พักแรมและบริการด้านอาหาร

บทบรรณาธิการ...

สถานการณ์ตลาดแรงงานภาคกลาง ข้อมูลเดือนมีนาคม 2563 เปรียบเทียบกับช่วงเดียวกันของปีก่อน ความต้องการแรงงานโดยรวมลดลงร้อยละ 63.46 สาขาอาชีพที่มีความต้องการแรงงานมากที่สุดคือ แรงงานบรรจุผลิตภัณ์ การเดินทางไปทำงานต่างประเทศลดลงร้อยละ 46.47 ในขณะที่การอนุญาตให้คนต่างด้าวทำงานใหม่ลดลงร้อยละ 31.87 สำหรับภาวะการลงทุน จำนวนโรงงานขออนุญาตเปิดกิจการใหม่ลดลง ร้อยละ 20.97

หากท่านมีข้อคิดเห็นหรือข้อเสนอแนะ สามารถติดต่อได้ที่

E-mail: lmi@doe.go.th lmicenter@windowslive.com

คณะผู้จัดทำ...

อำนวยการโดย : นางสาวสุกฤต ไตรรัตน์ผลาดล

ผู้อำนวยการกองบริหารข้อมูลตลาดแรงงาน

จัดทำโดย : ศูนย์บริหารข้อมูลตลาดแรงงาน

กองบริหารข้อมูลตลาดแรงงาน กรมการจัดหางาน

สารบัญ...

ภาวะการทำงาน	2
ภาวะความต้องการแรงงาน	2
ภาวะการลงทุน	3
การไปทำงานต่างประเทศ	4
การทำงานของคนต่างด้าว	4



ภาวะการทำงานของประชากรภาคกลาง

จากข้อมูลของสำนักงานสถิติแห่งชาติที่ทำการสำรวจในไตรมาสที่ 1 ปี 2563 พบว่า ภาคกลางมีผู้มีอายุ 15 ปีขึ้นไป จำนวน 15.03 ล้านคน มีผู้อยู่ในกำลังแรงงานรวม 10.47 ล้านคน เป็นผู้มีงานทำ 10.32 ล้านคน ผู้ว่างงาน 1.31 แสนคน (คิดเป็นอัตราการว่างงาน ร้อยละ 1.26) และผู้รอฤดูกาล 1.96 หมื่นคน

โครงสร้างประชากร ไตรมาสที่ 1 ปี 2563

ผู้มีอายุ 15 ปีขึ้นไป 15.03 ล้านคน

ผู้อยู่ในกำลังแรงงานรวม
10.47 ล้านคน

ผู้ไม่อยู่ในกำลังแรงงาน
4.56 ล้านคน

ผู้มีงานทำ
10.32 ล้านคน

ทำงานบ้าน
1.33 ล้านคน

ผู้ว่างงาน
1.31 แสนคน

เรียนหนังสือ
1.07 ล้านคน

ผู้รอฤดูกาล
1.96 หมื่นคน

อื่น ๆ (เด็ก ขรา ป่วย
หรือพิการไม่สามารถทำงานได้)
2.15 ล้านคน



ผู้มีงานทำ 10.32 ล้านคน

เพิ่มขึ้น 4.8 หมื่นคน

ไตรมาสที่ 1 ปี 2562

จำนวน 10.270 ล้านคน



ไตรมาสที่ 4 ปี 2562

จำนวน 10.269 ล้านคน



ภาคเกษตร 4.35 แสนคน

นอกภาคเกษตร 9.88 ล้านคน



ผู้ว่างงาน 1.31 แสนคน

อัตราการว่างงาน ร้อยละ 1.26

ไตรมาสที่ 1 ปี 2562

จำนวน 9.83 หมื่นคน



ไตรมาสที่ 4 ปี 2562

จำนวน 9.66 หมื่นคน



ภาวะความต้องการแรงงานภาคกลาง

ข้อมูลการให้บริการจัดหางานของกรมการจัดหางาน เดือนมีนาคม 2563 ภาคกลางมีความต้องการแรงงาน จำนวน 5,642 อัตรา สาขาอุตสาหกรรมที่มีความต้องการแรงงานมากที่สุด คือ การขายปลีก ยกเว้นยานยนต์และจักรยานยนต์ โดยมีความต้องการผู้ที่จบการศึกษาระดับมัธยมศึกษามากที่สุด

ความต้องการแรงงาน
(5,642 อัตรา)

มีนาคม 62 15,442 อัตรา 63.46% YoY
กุมภาพันธ์ 63 8,430 อัตรา 33.07% MoM

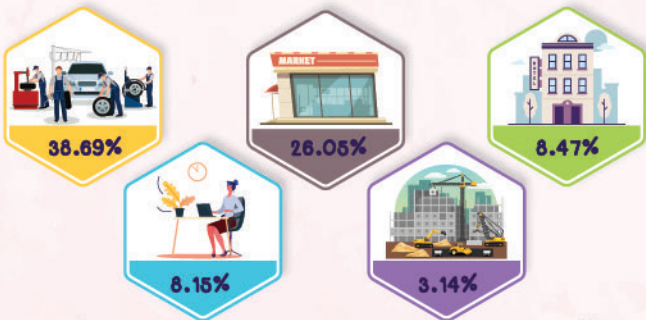
ผู้สมัครงานที่มาใช้บริการ
(7,533 คน)

มีนาคม 62 14,703 คน 48.77% YoY
กุมภาพันธ์ 63 8,757 คน 13.98% MoM

การบรรจุงาน
(7,006 คน)

มีนาคม 62 13,051 คน 46.32% YoY
กุมภาพันธ์ 63 6,624 คน 5.77% MoM

อุตสาหกรรมที่มีความต้องการแรงงานมากที่สุด 5 อันดับ



- การผลิต 2,183 อัตรา
- การขายส่ง การขายปลีก 1,470 อัตรา
- ที่พักแรมและบริการด้านอาหาร 478 อัตรา
- การบริหารและบริการสนับสนุน 460 อัตรา
- การก่อสร้าง 177 อัตรา

ความต้องการแรงงานจำแนกตามจังหวัด



หน่วย : อัตรา

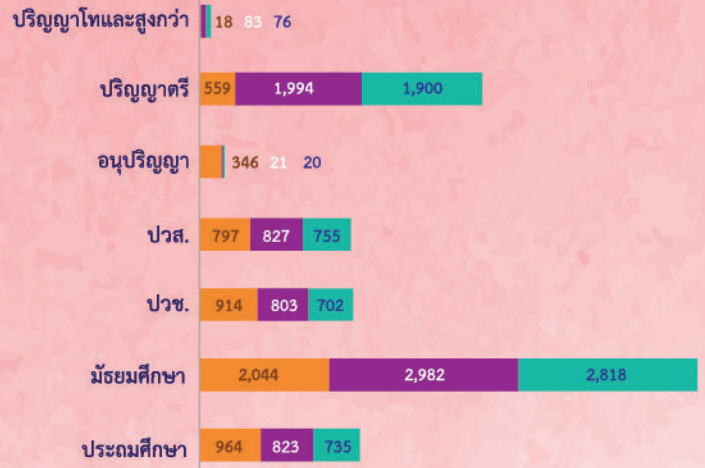
ความต้องการแรงงาน ผู้สมัครงานที่มาใช้บริการ และการบรรจุงาน

จำแนกตามกลุ่มอาชีพ



■ ความต้องการแรงงาน (อัตรา)
■ ผู้สมัครงานที่มาใช้บริการ (คน)
■ การบรรจุงาน (คน)

จำแนกตามระดับการศึกษา

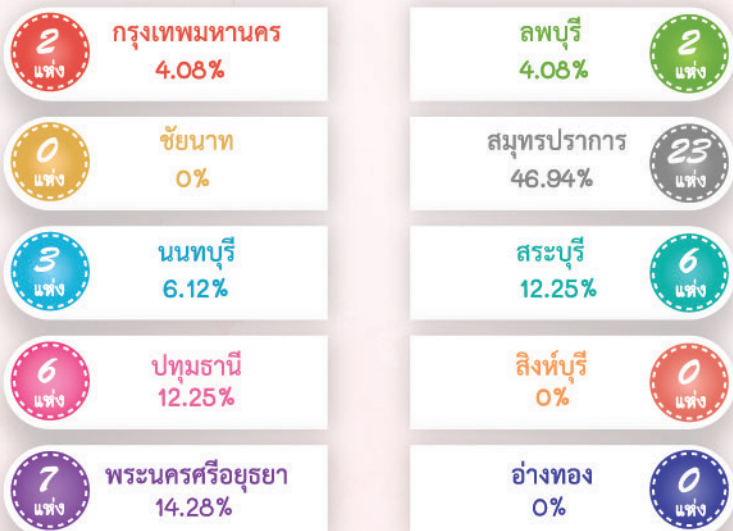


ภาวะการลงทุน

ข้อมูลจากกรมโรงงานอุตสาหกรรม การลงทุนใน 10 จังหวัดภาคกลาง เดือนมีนาคม 2563 มีจำนวนโรงงานที่ได้รับอนุญาตให้เปิดกิจการใหม่ จำนวน 49 แห่ง ลดลงร้อยละ 20.97 จำนวนเงินลงทุน 2,668.46 ล้านบาท ลดลงร้อยละ 34.27 เมื่อเปรียบเทียบกับช่วงเดียวกันของปีก่อน โดยจังหวัดสมุทรปราการ มีจำนวนโรงงานขอเปิดกิจการใหม่มากที่สุด



โรงงานที่ได้รับการอนุญาตให้ประกอบกิจการใหม่



การจ้างงาน จำแนกตามประเภทกิจการ



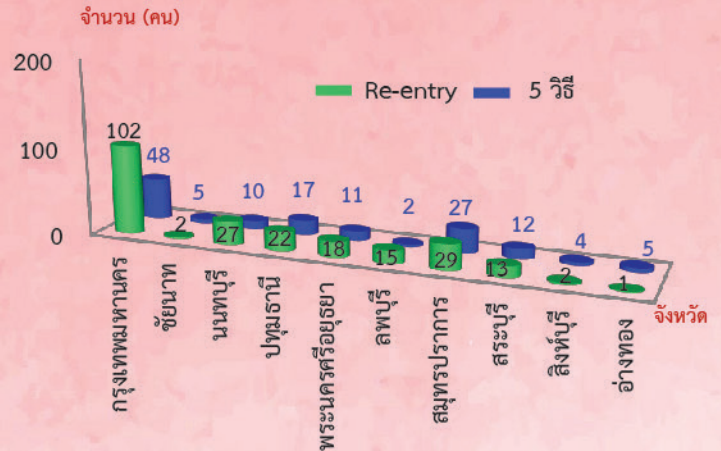
การไปทำงานต่างประเทศ

ข้อมูลจากกองบริหารแรงงานไทยไปต่างประเทศ แรงงานไทยใน 10 จังหวัดภาคกลาง ได้รับอนุญาตให้เดินทางไปทำงานต่างประเทศ เดือนมีนาคม 2563 จำนวน 372 คน จำแนกเป็นการเดินทาง 5 วิธี จำนวน 141 คน และ RE-ENTRY VISA จำนวน 231 คน เปรียบเทียบกับช่วงเดียวกันของปีก่อนลดลง ร้อยละ 46.47 และเปรียบเทียบกับเดือนก่อนลดลง ร้อยละ 47.60

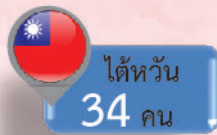
จำแนกตามประเภทการเดินทาง

หน่วย : คน	ปี 2562	ปี 2563
	89	33
← เดินทางด้วยตนเอง →		
	13	8
← กรรมการจัดหางานจัดส่ง →		
	126	50
← นายจ้างพาไปทำงาน →		
	52	7
← นายจ้างส่งไปฝึกงาน →		
	51	43
← บริษัทจัดหางานจัดส่ง →		
	364	231
← RE-ENTRY VISA →		

จำแนกรายจังหวัด



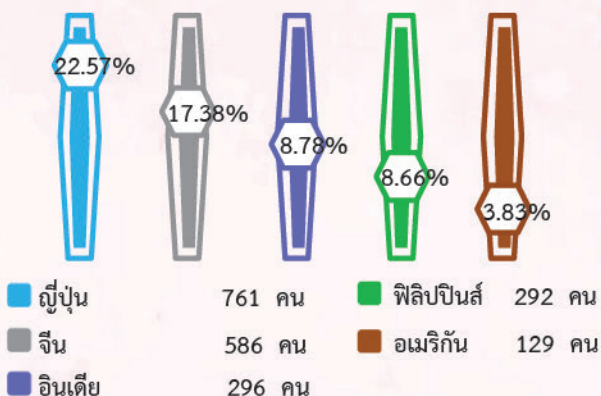
5 อันดับประเทศที่แรงงานไทยเดินทางไปทำงาน



การทำงานของคนต่างด้าว

ข้อมูลจากสำนักบริหารแรงงานต่างด้าว คนต่างด้าวได้รับอนุญาตให้ทำงานใหม่ใน 10 จังหวัดภาคกลางเดือนมีนาคม 2563 จำนวน 3,372 คน เปรียบเทียบกับช่วงเดียวกันของปีก่อนลดลง ร้อยละ 31.87 และเปรียบเทียบกับเดือนก่อนลดลง ร้อยละ 21.76

5 อันดับประเทศที่คนต่างด้าวขออนุญาตใหม่



จำแนกรายจังหวัด



จำแนกตามประเภทการอนุญาต

