

# สถานการณ์ตลาดแรงงานภาคใต้



ปีที่ 12 ฉบับที่ 4 เดือนเมษายน 2563

แบบฟรี ครอบคลุม ครอบคลุมราย ภูมิภาค กระบี่ พังงา ตรัง พัทลุง สตูล สงขลา ปัตตานี-ยะลา นราธิวาส



- ➔ ผู้มีงานทำ 5,222,830 คน เพิ่มขึ้นจากช่วงเดียวกันของปีก่อน ร้อยละ 0.20
- ➔ ผู้ว่างงาน 104,770 คน เพิ่มขึ้นจากช่วงเดียวกันของปีก่อน ร้อยละ 33.23
- ➔ ความต้องการแรงงาน ณ เดือนมีนาคม 2563 จำนวน 2,907 อัตรา

## บทบรรณาธิการ

สถานการณ์ตลาดแรงงานภาคใต้ เดือนมีนาคม 2563 นายจ้าง/สถานประกอบการแจ้งความต้องการแรงงานผ่านกรมการจัดหางาน จำนวน 2,907 อัตรา ลดลงจากช่วงเดียวกันของปีก่อน ร้อยละ 53.44 ผู้มีงานทำ 5,222,830 คน เพิ่มขึ้นจากช่วงเดียวกันของปีก่อน ร้อยละ 0.20 ผู้ว่างงาน 104,770 คน เพิ่มขึ้นจากช่วงเดียวกันของปีก่อน ร้อยละ 33.23 อัตราการว่างงาน ร้อยละ 1.97 ทั้งนี้ ผู้สนใจสามารถดูรายละเอียดข้อมูลสถานการณ์ตลาดแรงงานภาคใต้ ได้ที่ : [www.doe.go.th/lmi-south](http://www.doe.go.th/lmi-south) หรือมีข้อเสนอแนะสามารถติดต่อได้ที่ E-mail: [lmi\\_ska@hotmail.com](mailto:lmi_ska@hotmail.com)

## สารบัญ

- 2 ภาวะการทำงานของประเทศ
- 3 ภาวะความต้องการแรงงาน
- 3 การไปทำงานต่างประเทศ
- 4 การทำงานของคนต่างด้าว

## วัตถุประสงค์

เพื่อเผยแพร่สถานการณ์ตลาดแรงงานภาคใต้

## คณะผู้จัดทำ:

อำนวยการโดย : นางสาวสุกกุล ไตรรัตน์ผลาดล ผู้อำนวยการกองบริหารข้อมูลตลาดแรงงาน  
จัดทำโดย : ศูนย์บริหารข้อมูลตลาดแรงงานภาคใต้ ศาลากลางจังหวัดสงขลา หลังเก่า (ชั้น 1) ถนนราชดำเนิน ตำบลบ่อยาง อำเภอเมือง  
จังหวัดสงขลา 90000 โทรศัพท์ / โทรสาร : 0-7432-5042 เว็บไซต์ : [www.doe.go.th/lmi-south](http://www.doe.go.th/lmi-south) E-mail : [lmi\\_ska@hotmail.com](mailto:lmi_ska@hotmail.com)

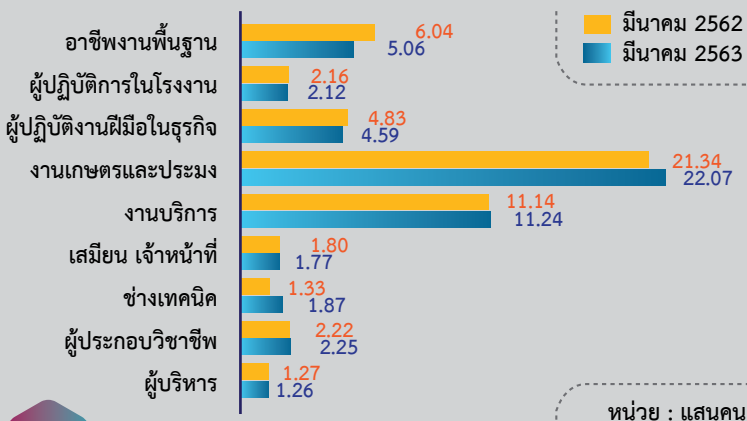
# ภาวะการทำงานของประชากร

จากข้อมูลของสำนักงานสถิติแห่งชาติที่ทำการสำรวจใน เดือนมีนาคม 2563 พบว่า ผู้มีอายุ 15 ปีขึ้นไป มีจำนวน 7,473,390 คน มีผู้อยู่ในกำลังแรงงานรวม 5,331,100 คน เป็นผู้มีงานทำ 5,222,830 คน ผู้ว่างงาน 104,770 คน (คิดเป็นอัตราการว่างงาน ร้อยละ 1.97) และผู้รอฤดูกาล 3,500 คน

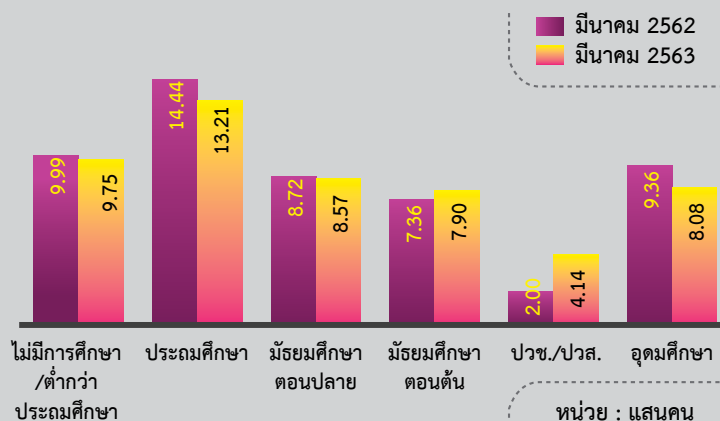
## โครงสร้างประชากร เดือนมีนาคม 2563



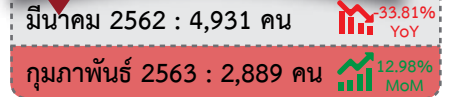
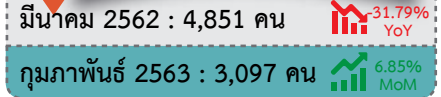
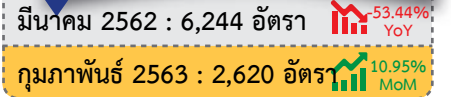
### ผู้มีงานทำจำแนกตามหมวดอาชีพ



### ผู้มีงานทำจำแนกตามระดับการศึกษา



นายจ้าง/สถานประกอบการแจ้งความต้องการแรงงานผ่านบริการจัดหางานในประเทศโดยรัฐ ณ เดือนมีนาคม 2563 จำนวน 2,907 อัตรา เป็นความต้องการแรงงานในระดับมัธยมมากที่สุด จำนวน 708 อัตรา (ร้อยละ 24.36) รองลงมา ได้แก่ ระดับประถมศึกษาและต่ำกว่า จำนวน 603 อัตรา (ร้อยละ 20.74) ระดับ ปวส. จำนวน 555 อัตรา (ร้อยละ 19.09) ระดับ ปวช. จำนวน 486 อัตรา (ร้อยละ 16.72) ระดับปริญญาตรีขึ้นไป จำนวน 318 อัตรา (ร้อยละ 10.94) และระดับ อนุปริญญา จำนวน 237 อัตรา (ร้อยละ 8.15)

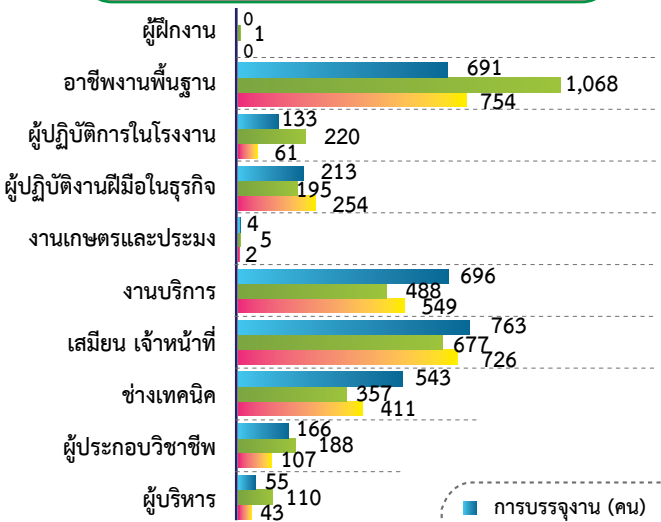


## ความต้องการแรงงาน 3 อันดับแรกในกลุ่มงานต่าง ๆ

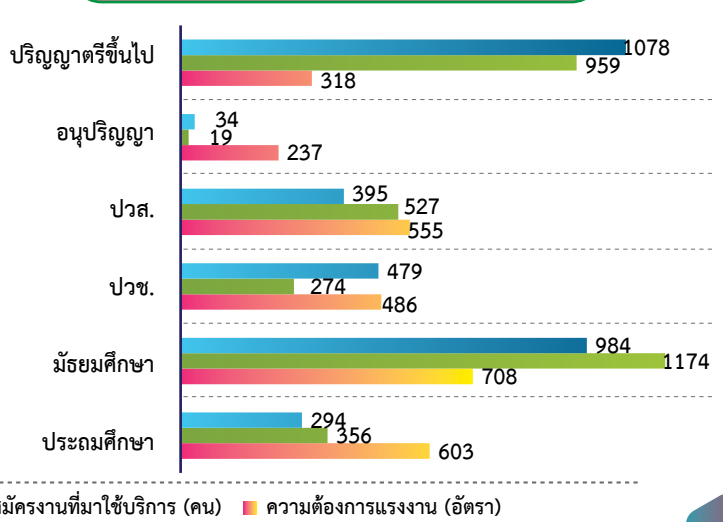
<p><b>ผู้บริหาร 43 อัตรา</b></p> <ol style="list-style-type: none"> <li>ผู้จัดการฝ่ายบริหารทั่วไป</li> <li>เจ้าหน้าที่บริหารของหน่วยงาน</li> <li>ผู้จัดการฝ่ายขาย</li> </ol>	<p><b>เสมียน เจ้าหน้าที่ 726 อัตรา</b></p> <ol style="list-style-type: none"> <li>เสมียนพนักงานทั่วไป</li> <li>เจ้าหน้าที่เก็บเงิน</li> <li>เจ้าหน้าที่คลังสินค้าอื่น ๆ</li> </ol>	<p><b>ผู้ปฏิบัติงานฝีมือ 254 อัตรา</b></p> <ol style="list-style-type: none"> <li>ช่างซ่อมเครื่องจักรกลและยานยนต์อื่น ๆ</li> <li>ช่างซ่อมและปรับแต่งเครื่องจักรกลทั่วไป</li> <li>ช่างไฟฟ้าทั่วไป</li> </ol>
<p><b>ผู้ประกอบการวิชาชีพ 107 อัตรา</b></p> <ol style="list-style-type: none"> <li>นักการตลาด</li> <li>ครู อาจารย์ระดับอาชีวศึกษา</li> <li>ผู้ประกอบการวิชาชีพด้านการสอน</li> </ol>	<p><b>พนักงานบริการ 549 อัตรา</b></p> <ol style="list-style-type: none"> <li>พนักงานขายและผู้นำเสนอสินค้า</li> <li>พนักงานขายสินค้า (ประจำร้าน)</li> <li>พนักงานบริการอื่น ๆ</li> </ol>	<p><b>ปฏิบัติงานในโรงงาน 61 อัตรา</b></p> <ol style="list-style-type: none"> <li>พนักงานขับรถยนต์</li> <li>พนักงานขับรถบรรทุกและรถตู้ขนาดใหญ่</li> <li>ผู้บรรจุหีบห่อและปิดฉลากอื่น ๆ</li> </ol>
<p><b>ช่างเทคนิค 411 อัตรา</b></p> <ol style="list-style-type: none"> <li>พนักงานบริการลูกค้า</li> <li>พนักงานบัญชี</li> <li>ช่างตกแต่งหน้าร้านและแสดงสินค้า</li> </ol>	<p><b>ปฏิบัติงานเกษตรและประมง 2 อัตรา</b></p> <ol style="list-style-type: none"> <li>ผู้เพาะปลูกพืชสวน</li> <li>คนงานเพาะเลี้ยงสัตว์น้ำ</li> </ol>	<p><b>อาชีพงานพื้นฐาน 754 อัตรา</b></p> <ol style="list-style-type: none"> <li>แรงงานในด้านการผลิตต่าง ๆ</li> <li>แรงงานด้านการผลิต</li> <li>ผู้ช่วยแม่บ้าน</li> </ol>

## ความต้องการแรงงาน ผู้สมัครงานที่มาใช้บริการ และการบรรจุงาน

จำแนกตามหมวดอาชีพ



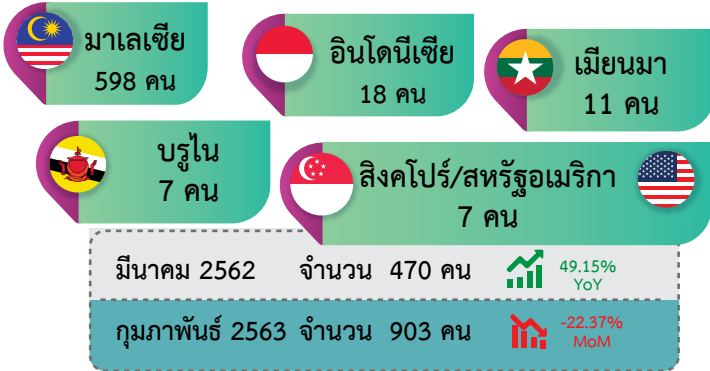
จำแนกตามระดับการศึกษา



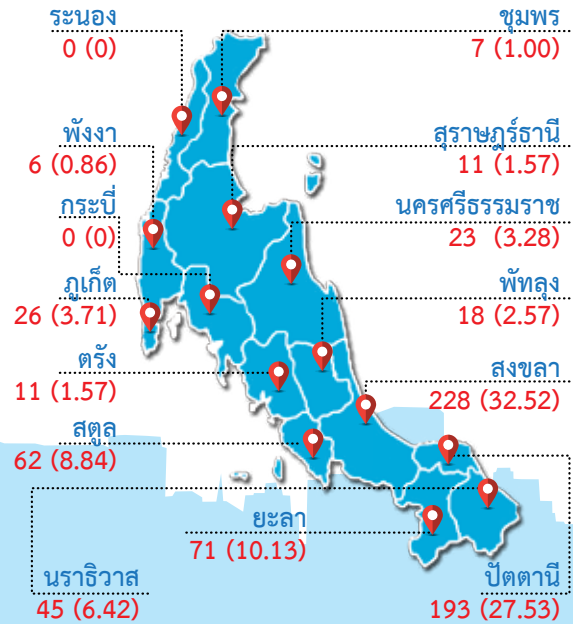
# การไปทำงานต่างประเทศ

การไปทำงานต่างประเทศของแรงงานไทย ใน 14 จังหวัดภาคใต้ ณ เดือนมีนาคม 2563 มีแรงงานไทยทำงานในต่างประเทศทั้งสิ้น จำนวน 701 คน ซึ่งประเทศที่แรงงานไทยไปทำงานมากที่สุด 3 อันดับแรกคือ มาเลเซีย อินโดนีเซีย และเมียนมา เมื่อเปรียบเทียบกับเดือนมีนาคม 2562 เพิ่มขึ้น จำนวน 231 คน ร้อยละ 49.15 และลดลงจากเดือนที่ผ่านมา จำนวน 202 คน ร้อยละ 22.37

## ประเทศที่เดินทางไปทำงานมากที่สุด 5 อันดับ



## การเดินทางไปทำงานต่างประเทศ จำแนกรายจังหวัด



# การทำงานของคนต่างด้าว

ที่มา : กองบริหารแรงงานไทยไปต่างประเทศ กรมการจัดหางาน

คนต่างด้าวคงเหลือที่ทำงานใน 14 จังหวัดภาคใต้ ณ เดือนมีนาคม 2563 มีจำนวน 320,665 คน โดยเป็นแรงงานต่างด้าว 3 สัญชาติ จำนวน 300,448 คน (ร้อยละ 93.70) คนต่างด้าวระดับฝีมือชำนาญการ จำนวน 19,179 คน (ร้อยละ 5.98) และชนกลุ่มน้อย/บุคคลพื้นที่สูง/ตลอดชีพ จำนวน 1,038 คน (ร้อยละ 0.32)

## แรงงานต่างด้าวที่ได้รับอนุญาตทำงานคงเหลือของภาคใต้



ที่มา : สำนักบริหารแรงงานต่างด้าว กรมการจัดหางาน