



# วารสาร

## สถานการณ์ตลาดแรงงานภาคตะวันออก

ปีที่ 12 ฉบับที่ 5 ประจำเดือนพฤษภาคม 2563

[www.doe.go.th/lmi-east](http://www.doe.go.th/lmi-east)

จันทบุรี ฉะเชิงเทรา ชลบุรี ตราด นครนายก ปราจีนบุรี ระยอง สระแก้ว

ผู้มีงานทำ 3.41 ล้านคน ลดลงจากช่วงเดียวกัน  
ของปีก่อน 1.30 หมื่นคน

ผู้ว่างงาน 2.86 หมื่นคน เพิ่มขึ้นจากช่วงเดียวกัน  
ของปีก่อน 1,651 คน

ความต้องการแรงงาน ณ เดือนเมษายน 2563  
จำนวน 5,806 อัตรา



### คณะผู้จัดทำ

อำนวยการโดย : ผู้อำนวยการกองบริหารข้อมูลตลาดแรงงาน  
จัดทำโดย : ศูนย์บริหารข้อมูลตลาดแรงงานภาคตะวันออก  
ศูนย์ราชการจังหวัดระยอง ชั้น 2  
ถ.สุขุมวิท ต.เนินพระ อ.เมือง จ.ระยอง 21150  
เว็บไซต์ : [www.doe.go.th/lmi-east](http://www.doe.go.th/lmi-east)  
E-mail : [lm\\_ryg@live.com](mailto:lm_ryg@live.com)  
โทรศัพท์ : 0 3869 4029, 30  
โทรสาร : 0 3869 4033

### สารบัญ

- 2 ภาวะการทำงานของประชากร
- 3 ภาวะความต้องการแรงงาน
- 4 การไปทำงานต่างประเทศ
- 4 การทำงานของคนต่างด้าว

### บทบรรณาธิการ...

สถานการณ์ตลาดแรงงานภาคตะวันออก เดือนเมษายน 25623 พบว่ามีความต้องการแรงงานเพิ่มขึ้น ร้อยละ 14.40 ผู้สมัครงานลดลง ร้อยละ 14.40 และ การบรรจุงานลดลง ร้อยละ 53.38 การเดินทางไปทำงานต่างประเทศลดลง ร้อยละ 68.75 การทำงานของคนต่างด้าวเพิ่มขึ้น ร้อยละ 2.48 ผู้มีงานทำ 3.41 ล้านคน ลดลงจากช่วงเดียวกันของปีก่อน ร้อยละ 0.38 ผู้ว่างงาน 2.86 หมื่นคน เพิ่มขึ้นจากช่วงเดียวกันของปีก่อน ร้อยละ 6.13 อัตราการว่างงาน 0.83

ทั้งนี้ ผู้สนใจสามารถดูรายละเอียดข้อมูลสถานการณ์ตลาดแรงงานภาคตะวันออกได้ที่ : [www.doe.go.th/lmi-east](http://www.doe.go.th/lmi-east) หรือมีข้อเสนอแนะสามารถติดต่อได้ที่ E-mail: [lm\\_ryg@live.com](mailto:lm_ryg@live.com)



### วัตถุประสงค์...

เพื่อเผยแพร่สถานการณ์ตลาดแรงงานภาคตะวันออก



# ภาวะการทำงานของประชากร

จากข้อมูลของสำงานสถิติแห่งชาติที่ทำการสำรวจในเดือนกุมภาพันธ์ 2563 พบว่า ผู้มีอายุ 15 ปีขึ้นไป มีจำนวน 4.92 ล้านคน มีผู้อยู่ในกำลังแรงงานรวม 3.45 ล้านคน เป็นผู้มีงานทำ 3.41 ล้านคน ผู้ว่างงาน 2.86 หมื่นคน (คิดเป็นอัตราการว่างงาน ร้อยละ 0.83) และผู้รอฤดูกาล 6.03 พันคน

## โครงสร้างประชากร เดือนกุมภาพันธ์ 2563

ผู้มีอายุ 15ปีขึ้นไป 4.92 ล้านคน

ผู้อยู่ในกำลังแรงงานรวม  
3.45 ล้านคน

ผู้ไม่อยู่ในกำลังแรงงานรวม  
1.47 ล้านคน

กำลังแรงงานปัจจุบัน  
3.44 ล้านคน

ผู้รอฤดูกาล  
6.03 พันคน

ทำงานบ้าน  
4.87 แสนคน

เรียนหนังสือ  
3.15 แสนคน

อื่น ๆ (เด็ก ขรา ป่วย หรือ  
พิการไม่สามารถทำงานได้)  
6.71 แสนคน

ผู้มีงานทำ 3.41 ล้านคน

ลดลง 1.30 หมื่นคน

กุมภาพันธ์ 2562 จำนวน 3.42 ล้านคน ▼ 0.38%

มกราคม 2563 จำนวน 3.43 ล้านคน ▼ 0.52%



ภาคเกษตร 7.10 แสนคน



นอกภาคเกษตร 2.70 ล้านคน

ผู้ว่างงาน 2.86 หมื่นคน

(อัตราการว่างงาน ร้อยละ 0.83)

กุมภาพันธ์ 2562 จำนวน 2.69 หมื่นคน ▲ 6.13%

มกราคม 2563 จำนวน 2.86 หมื่นคน ▲ 1.01%

## 6 อันดับ

1. การผลิต 9.10 แสนคน

2. ขายส่ง-ขายปลีก 5.67 แสนคน

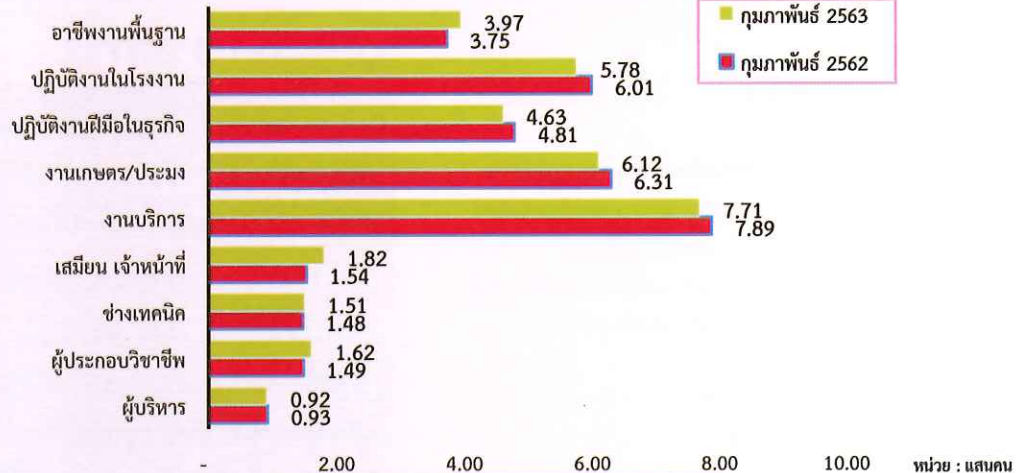
3. โรงแรมและอาหาร 3.09 แสนคน

4. การก่อสร้าง 1.91 แสนคน

5. การบริหารราชการ 1.29 แสนคน

6. การขนส่ง 1.23 แสนคน

## ผู้มีงานทำจำแนกตามหมวดอาชีพ

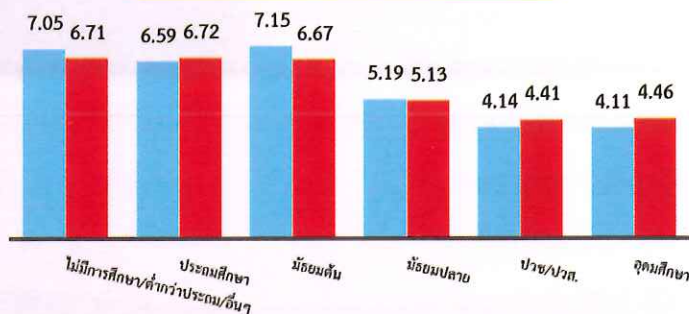


## ชั่วโมงการทำงาน/สัปดาห์

หน่วย : ล้านคน	หน่วย : ล้านคน	หน่วย : ล้านคน
0.03	0 ชั่วโมง*	0.01
0.35	1-34 ชั่วโมง	0.30
1.51	35 ชั่วโมงขึ้นไป	1.21
1.89	ยอดรวม	1.52

หมายเหตุ\* สำหรับผู้ที่มีงานประจำแต่ไม่ได้ทำงานในสัปดาห์แห่งการสำรวจ

## ผู้มีงานทำจำแนกตามระดับการศึกษา



หน่วย : แสนคน



นายจ้าง/สถานประกอบการแจ้งความต้องการแรงงานผ่านบริการจัดหางานในประเทศโดยรัฐ ณ เดือนเมษายน 2563 จำนวน 5,806 อัตรา เป็นความต้องการแรงงานในระดับปวช.-ปวส./อนุปริญญามากที่สุด จำนวน 3,002 อัตรา (ร้อยละ 51.70) รองลงมาได้แก่ระดับมัธยมศึกษา จำนวน 1,543 อัตรา (ร้อยละ 26.58) ระดับปริญญาตรีขึ้นไป จำนวน 813 อัตรา (ร้อยละ 14.00) และระดับประถมศึกษาและต่ำกว่า จำนวน 448 อัตรา (ร้อยละ 7.72)

แจ้งความต้องการแรงงาน  
กับกรมการจัดหางาน  
5,806 อัตรา

ผู้สมัครงานที่มาใช้บริการ  
กับกรมการจัดหางาน  
3,820 คน

บรรจุนาน  
2,387 คน

เม.ย. 62 จำนวน 4,374 อัตรา 32.74%

เม.ย. 62 จำนวน 5,075 คน 24.73%

เม.ย. 62 จำนวน 5,120 คน 53.38%

มี.ค. 63 จำนวน 2,417 อัตรา 140.21%

มี.ค. 63 จำนวน 3,553 คน 7.51%

มี.ค. 63 จำนวน 2,995 คน 20.30%

## ความต้องการแรงงาน 5 อันดับแรกในกลุ่มงานต่าง ๆ

### 1. ผู้บริหาร 49 อัตรา

1. ผู้จัดการฝ่ายผลิตและปฏิบัติการ
2. ผู้จัดการฝ่ายขายและตลาด
3. ผู้จัดการฝ่ายอื่นๆ
4. ผู้จัดการฝ่ายผลิต
5. ผู้จัดการฝ่ายการเงิน

### 2. ผู้ประกอบวิชาชีพ 61 อัตรา

1. วิศวกรไฟฟ้า 2. วิศวกรโยธา
3. สถาปนิกวิศวกร 4. วิศวกรเครื่องกล
5. โปรแกรมเมอร์

### 3. ช่างเทคนิค 828 อัตรา

1. ช่างเทคนิควิศวกรรมไฟฟ้า
2. ตัวแทนฝ่ายขายด้านเทคนิค
3. ผู้ตรวจสอบด้านความปลอดภัย
4. ตัวแทนจัดหาบริการทางธุรกิจ
5. ช่างเทคนิควิศวกรรมเครื่องกล

### 4. เสมียน เจ้าหน้าที่ 944 อัตรา

1. เจ้าหน้าที่คลังสินค้า
2. เจ้าหน้าที่สำนักงาน
3. เจ้าหน้าที่เก็บเงิน
4. เจ้าหน้าที่ห้องสมุด
5. เจ้าหน้าที่บัญชี

### 5. พนักงานบริการ 1,000 อัตรา

1. พนักงานขายของ
2. พนักงานบริการอาหาร
3. แม่บ้าน
4. ผู้ให้บริการส่วนบุคคล
5. พ่อครัว

### 6. ปฏิบัติงานเกษตรและประมง 51 อัตรา

1. ผู้ปลูกพืชสวน
2. ผู้เพาะปลูกพืชสวน

### 7. ผู้ปฏิบัติงานฝีมือ 1,026 อัตรา

1. ช่างเพชรพลอย
2. ช่างเคลือบผิว
3. ช่างไฟฟ้าอาคาร
4. ช่างเครื่องและช่างปรับแต่งเครื่องยานยนต์
5. ช่างเครื่องและช่างปรับแต่งเครื่องจักรกลทางการเกษตร

### 8. ปฏิบัติงานในโรงงาน 199 อัตรา

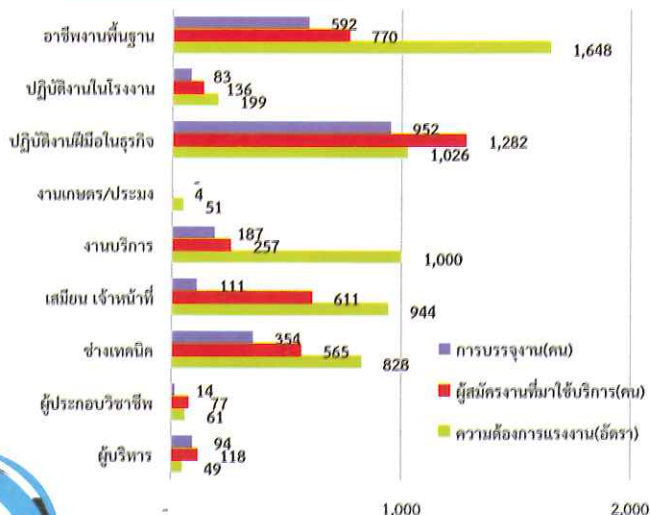
1. ผู้ควบคุมรถยก 2. ผู้ขับรถยนต์ 3. ผู้ควบคุมเครื่องจักร
4. ผู้ควบคุมเครื่องจักรผลิตผลิตภัณฑ์ไม้
5. ผู้ควบคุมเครื่องเย็บ

### 9. อาชีพงานพื้นฐาน 1,648 อัตรา

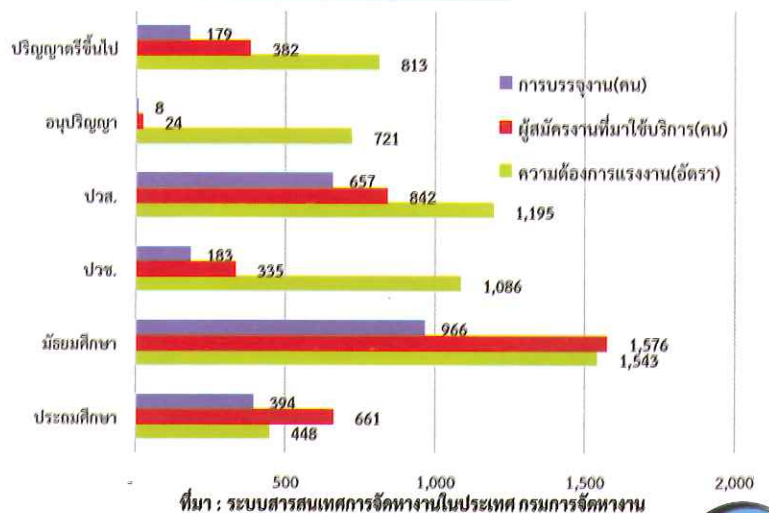
1. แรงงานด้านการประกอบ
2. แรงงานบรรจุผลิตภัณฑ์
3. พนักงานรับส่งเอกสาร
4. ยาม
5. แรงงานด้านก่อสร้างต่างๆ

## ความต้องการแรงงาน ผู้สมัครงานที่มาใช้บริการ และการบรรจุนาน

### จำแนกตามหมวดอาชีพ



### จำแนกตามระดับการศึกษา

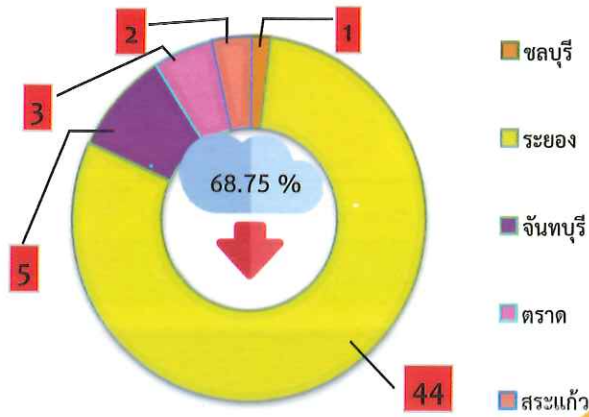




# การไปทำงานต่างประเทศ

การไปทำงานต่างประเทศของแรงงานไทย ณ เดือนเมษายน 2563 มีแรงงานไทยทำงานในต่างประเทศทั้งสิ้น จำนวน 55 คน ซึ่งประเทศที่แรงงานไทยไปทำงานมากที่สุด 3 อันดับแรกคือ เวียดนาม ญี่ปุ่น และนิวซีแลนด์ เมื่อเปรียบเทียบกับเดือนเมษายน 2562 ลดลงจำนวน 121 คน ร้อยละ 68.75 และลดลงจากเดือนที่ผ่านมาจำนวน 49 คน ร้อยละ 47.11

## การเดินทางไปทำงาน จำแนกรายจังหวัด



## ประเทศที่เดินทางไปทำงาน

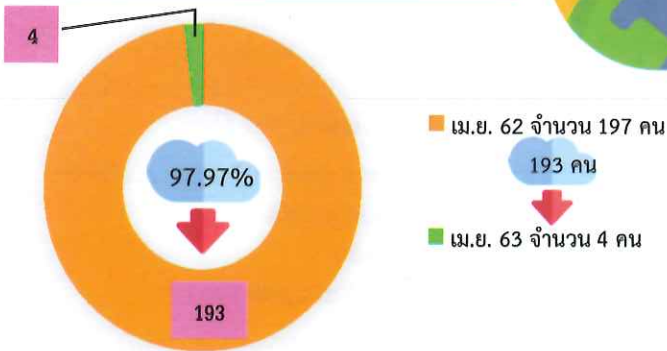


## วิธีการเดินทางไปทำงาน



ที่มา : กองบริหารแรงงานไทยไปต่างประเทศ กรมการจัดหางาน

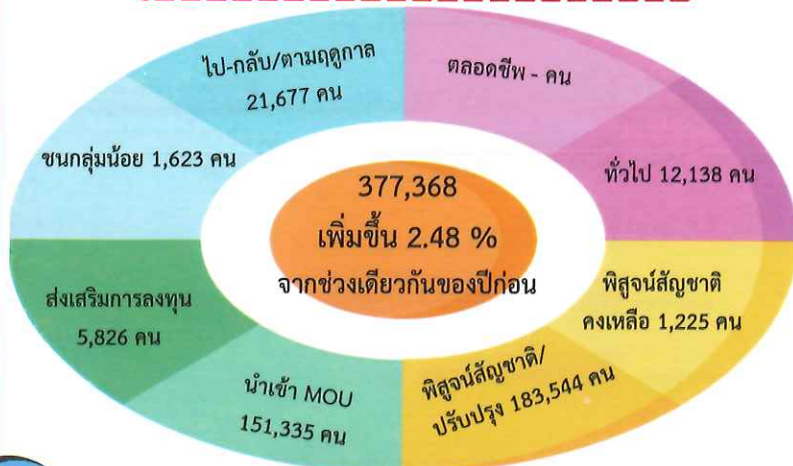
คนไทยที่ทำงานในต่างประเทศ กลับมาพักชั่วคราว และเดินทางกลับไปทำงาน (RE-ENTRY VISA)



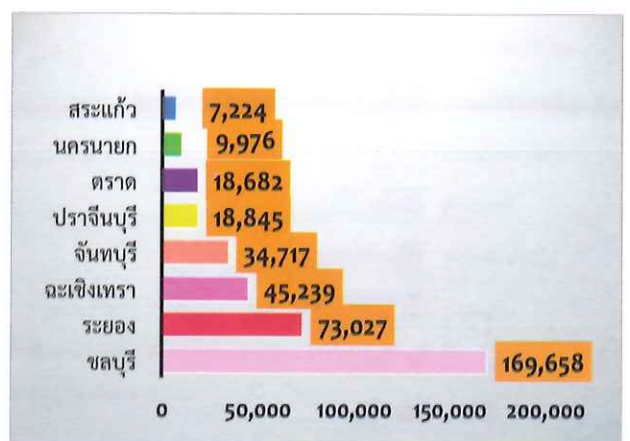
# การทำงานของคนต่างด้าว

คนต่างด้าวคงเหลือที่ทำงานในประเทศไทยภาคตะวันออก ณ เดือนเมษายน 2563 มีจำนวน 377,368 คน เพิ่มขึ้นจากช่วงเดียวกันของปีที่ผ่านมา จำนวน 9,136 คน หรือร้อยละ 2.48 และเพิ่มขึ้นจากเดือนที่ผ่านมา จำนวน 49,752 คน หรือร้อยละ 15.19

## จำนวนคนต่างด้าวจำแนกตามลักษณะการเข้าเมือง



## การจ้างงานแรงงานต่างด้าว จำแนกตามรายจังหวัด



ที่มา : สำนักบริหารแรงงานต่างด้าว กรมการจัดหางาน