



Western Labour Market Situation

สถานการณ์ตลาดแรงงานภาคตะวันตก

ปีที่ 12 ฉบับที่ 6 ประจำเดือนมิถุนายน 2563

ราชบุรี กาญจนบุรี สุพรรณบุรี แครี่งุม สมุทรสาคร สมุทรสงคราม เพชรบุรี ประจวบคีรีขันธ์

www.doe.go.th/imi_ratchaburi



การบรรจุนาน เดือนพฤษภาคม 2563 เพิ่มขึ้นจากเดือนก่อน ร้อยละ 27.75

แต่ลดลงจากช่วงเดียวกันปีก่อน ร้อยละ 20.79

ความต้องการแรงงาน (ตำแหน่งงานว่าง) เพิ่มขึ้นจากเดือนก่อน ร้อยละ 30.38

สาเหตุมาจากรัฐบาลได้ปลดล็อกมาตรการพ่นคลายระยะ: 3 โดยเฉพาะมาตรการเดินทางข้ามจังหวัด ส่งผลให้นายจ้าง/สถานประกอบ มีความต้องการแรงงานเพิ่มขึ้น

คณะผู้จัดทำ.....

ที่ปรึกษา : นางสาวสุกฤต ไตรรัตน์ผลาดล
ผู้อำนวยการกองบริหารข้อมูลตลาดแรงงาน
จัดทำโดย : ศูนย์บริหารข้อมูลตลาดแรงงานภาคตะวันตก
สถาบันพัฒนาฝีมือแรงงาน 4 ราชบุรี อาคาร H (ฝึกอบรม) ชั้น 2 เลขที่ 113 หมู่ที่ 10
ต.เจดีย์หัก อ.เมือง จ.ราชบุรี 70000
โทรศัพท์ 0-3232-6458 โทรสาร 0-3232-6082

บทบรรณาธิการ....

สถานการณ์ตลาดแรงงานภาคตะวันตก เดือนพฤษภาคม 2563 ความต้องการแรงงานและผู้สมัครงาน เพิ่มขึ้นร้อยละ 13.84 และ 14.51 ส่วนการบรรจุนาน ลดลงร้อยละ 20.79 เมื่อเปรียบเทียบกับช่วงเดียวกันปีก่อน โดยอุตสาหกรรมที่ยังมีความต้องการแรงงานมากที่สุด ได้แก่ อุตสาหกรรมการผลิตส่วนประกอบอิเล็กทรอนิกส์ ร้อยละ 7.46

สำหรับแรงงานที่เดินทางไปทำงานต่างประเทศ ลดลงร้อยละ 98.07 เมื่อเปรียบเทียบกับช่วงเดียวกันปีก่อน ส่วนแรงงานต่างด้าวคงเหลือประมาณ 5.26 แสนคน ลดลงร้อยละ 4.25 เมื่อเปรียบเทียบกับช่วงเดียวกันปีก่อน

ติดตามรายละเอียดของเนื้อหาสาระได้ในเล่ม ทั้งนี้ หากท่านมีข้อคิดเห็นหรือข้อเสนอแนะสามารถแจ้งได้ที่ e-mail : lm_rbr@doe.go.th

CONTENTS

ส อ ร บ ญ

ภาวะการทำงานของประชากร	2
ภาวะความต้องการแรงงาน	3
การเดินทางไปทำงานต่างประเทศ	4
การทำงานของคนต่างด้าว	4

วัตถุประสงค์.....

เพื่อเผยแพร่สถานการณ์ตลาดแรงงานภาคตะวันตก



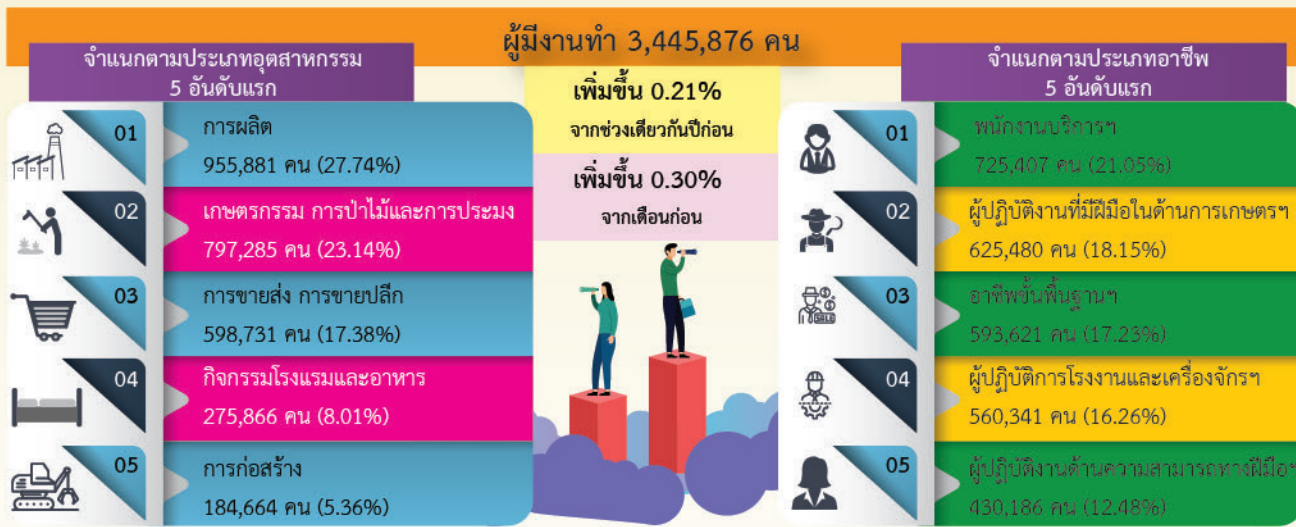
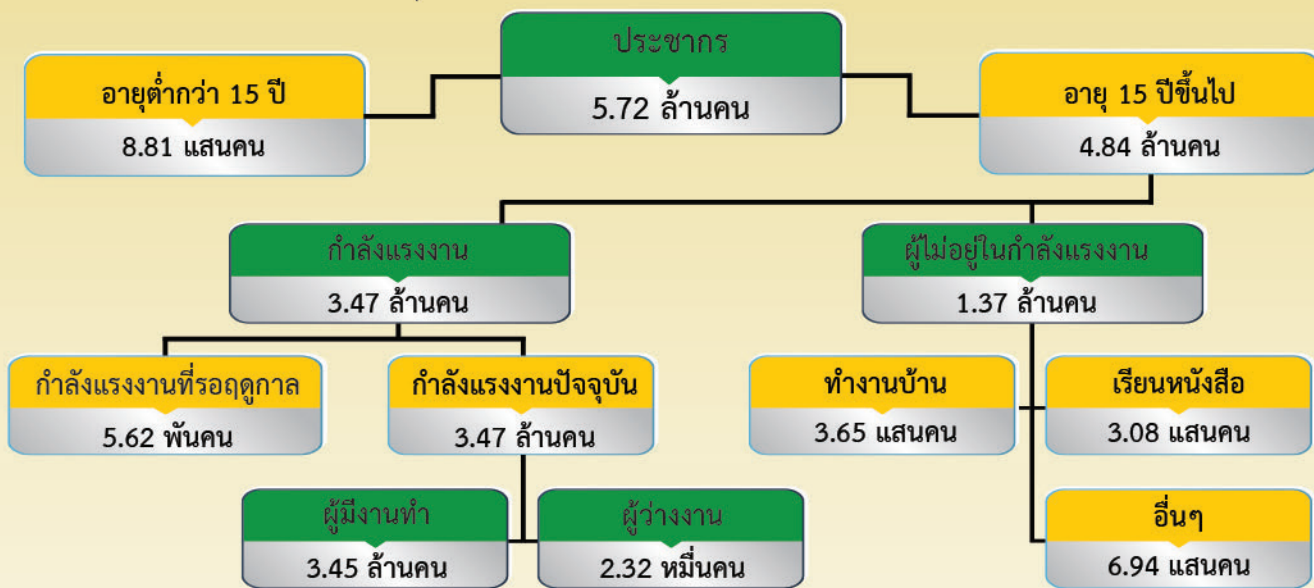
ภาวะการทำงานของประชากร

01

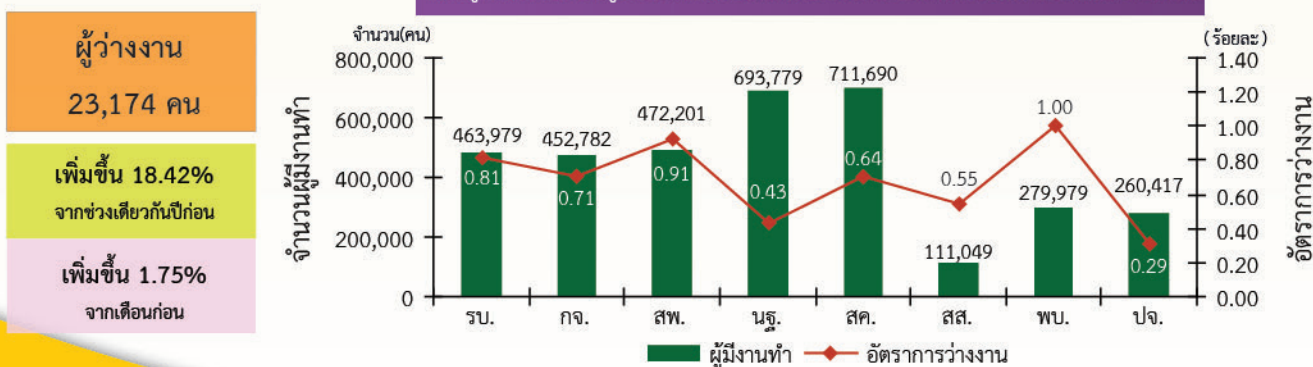
จากข้อมูลของสำนักงานสถิติแห่งชาติในเดือนกุมภาพันธ์ 2563 พบว่า

8 จังหวัดภาคตะวันตกมีประชากรประมาณ 5.72 ล้านคน เป็นผู้ที่อยู่กำลังแรงงานร้อยละ 60.72 ของจำนวนประชากร นอกกำลังแรงงาน ร้อยละ 23.89 ผู้มีงานทำประมาณ 3.45 ล้านคน หรือร้อยละ 99.17 ของผู้อยู่ในกำลังแรงงาน ผู้ว่างงานมีร้อยละ 0.67

เมื่อเปรียบเทียบกับช่วงเดียวกันปีก่อน พบว่า ประชากรเพิ่มขึ้น ร้อยละ 0.49 ผู้ว่างงานเพิ่มขึ้น ร้อยละ 18.42 ผู้ไม่อยู่ในกำลังแรงงาน เพิ่มขึ้นร้อยละ 1.88 และประชากรที่มีอายุต่ำกว่า 15 ปี ลดลงร้อยละ 1.03



แผนภูมิแสดงจำนวนผู้มีงานทำ และอัตราการว่างงานของภาคตะวันตก จำแนกรายจังหวัด



ภาวะความต้องการแรงงาน

02



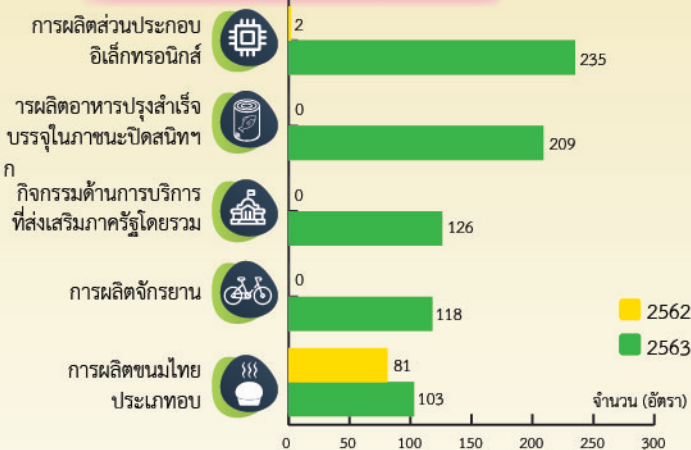
การให้บริการจัดหางานในประเทศ ผ่านสำนักงานจัดหางานของรัฐในภาคตะวันตก ณ เดือนพฤษภาคม 2563 พบว่า มีความต้องการแรงงานในระดับมัธยมศึกษา ร้อยละ 34.83 รองลงมา ได้แก่ ระดับประถมศึกษาและต่ำกว่า ร้อยละ 25.97 ระดับปวช. ร้อยละ 12.67 และระดับปวส. ร้อยละ 11.68



ตำแหน่งงานว่าง 3,150 อัตรา

▲ เพิ่มขึ้น 13.84% จากช่วงเดียวกันปีก่อน
▲ เพิ่มขึ้น 30.38% จากเดือนก่อน

5 อันดับแรก ตามประเภทอุตสาหกรรม



5 อันดับแรก ตามประเภทอาชีพ



ผู้สมัครงานที่มาใช้บริการ 2,793 คน

▲ เพิ่มขึ้น 14.51% จากช่วงเดียวกันปีก่อน
▲ เพิ่มขึ้น 1.45% จากเดือนก่อน

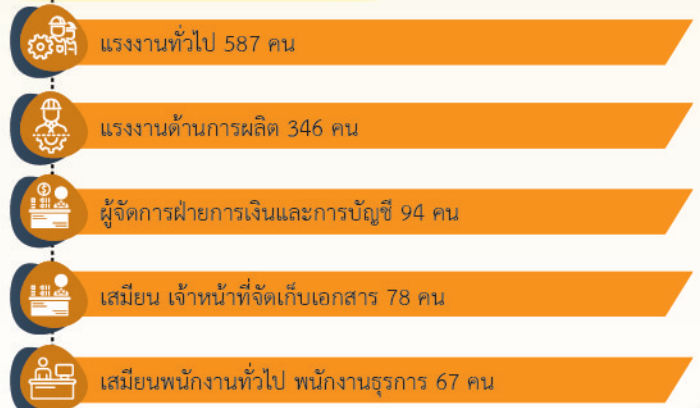
5 อันดับแรก ตามประเภทอาชีพ



การบรรจุงาน 2,187 คน

▫ ลดลง 20.79% จากช่วงเดียวกันปีก่อน
▲ เพิ่มขึ้น 27.75% จากเดือนก่อน

5 อันดับแรก ตามประเภทอาชีพ



ที่มา : ระบบบริการจัดหางานในประเทศผ่านระบบอิเล็กทรอนิกส์ (e-Service) กรมการจัดหางาน

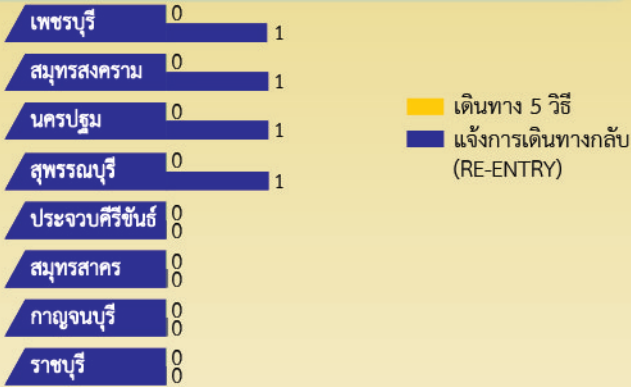
จากข้อมูลของกองบริหารแรงงานไทยไปต่างประเทศ ภาคตะวันตกมีแรงงานเดินทางไปทำงานต่างประเทศ จำนวน 4 คน หรือร้อยละ 1.06 ของแรงงานที่เดินทางไปทำงานต่างประเทศทั้งหมด เป็นการเดินทางวิธี RE-ENTRY จำนวน 4 คน

การเดินทางทุกประเภท พ.ศ. 63 จำนวน 4 คน

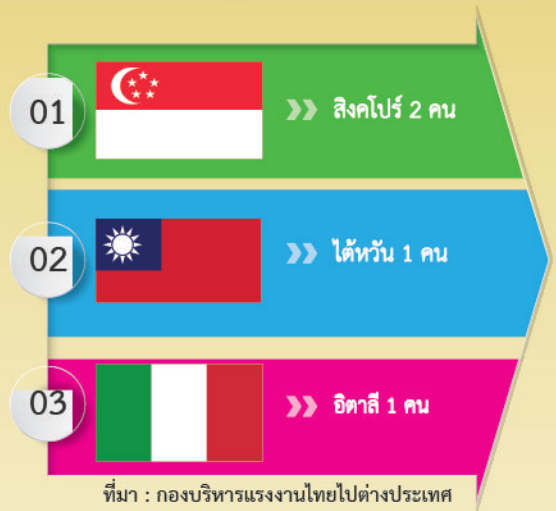
ลดลง 98.07% จากช่วงเดียวกันปีก่อน

ลดลง 63.64% จากเดือนก่อน

จำนวนการเดินทางไปทำงานต่างประเทศ จำแนกรายจังหวัด



ประเทศที่มีผู้เดินทางไปทำงาน



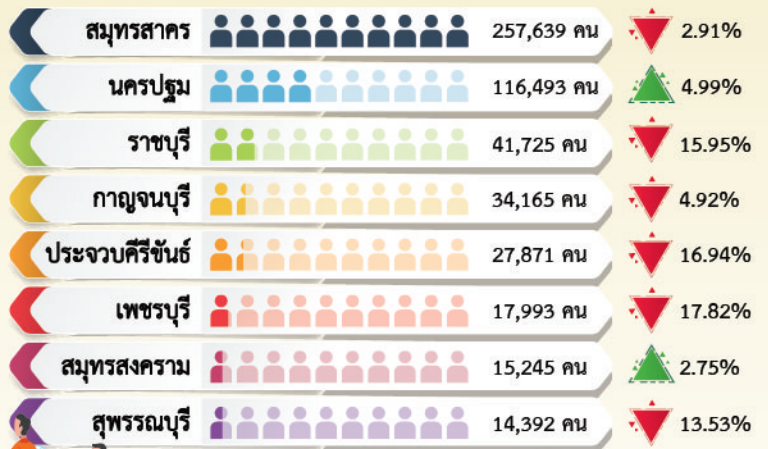
ลดลง 4.25% จากช่วงเดียวกันปีก่อน
 เพิ่มขึ้น 2.73% จากเดือนก่อน

จากข้อมูลของสำนักงานจัดหางานจังหวัด ณ เดือนพฤษภาคม 2563 ภาคตะวันตกมีจำนวนแรงงานต่างด้าวคงเหลือ ประมาณ 5.26 แสนคน ลดลงจากช่วงเดียวกันของปีก่อน ประมาณ 2.33 หมื่นคน แต่เพิ่มขึ้นจากเดือนที่ผ่านมา ประมาณ 1.40 หมื่นคน

จำนวนคนต่างด้าวคงเหลือ จำแนกตามประเภทการอนุญาตให้ทำงาน



จำนวนคนต่างด้าวคงเหลือ จำแนกรายจังหวัด



เพิ่มขึ้น ลดลง
เปรียบเทียบช่วงเดียวกันปีก่อน

ที่มา : สำนักงานจัดหางานจังหวัด

ขอเชิญติดตามรับฟังรายการวิทยุ รายการ “เพื่อนแรงงาน” ทาง สวท. AM. 1593 KHz., จังหวัดราชบุรี ทุกวันพุธ เวลา 15.00 - 15.30 น. เพลจ

มาตรฐานทางคุณธรรมและจริยธรรมฯ.....

- 1 ปฏิบัติงานด้วยความซื่อสัตย์มีคุณธรรมและเสมอภาค
- 2 ให้บริการด้วยความเต็มใจ รวดเร็วและประทับใจ
- 3 มีมนุษยสัมพันธ์ ชยัน อดทน สามัคคี มีวินัย
- 4 พัฒนาตนเองและหน่วยงาน สร้างสรรค์สังคม
- 5 ศรีทวารักษาเกียรติ และศักดิ์ศรีของหน่วยงาน



ศูนย์บริหารข้อมูลตลาดแรงงานภาคตะวันตก
ให้บริการข้อมูลผ่าน website : www.doe.go.th/lmi_ratchaburi
เพจ “ศูนย์บริหารข้อมูลตลาดแรงงานภาคตะวันตก”