



วารสาร

ปีที่ 12 ฉบับที่ 5 ประจำเดือนพฤษภาคม 2563

สถานการณ์ตลาดแรงงานภาคกลาง

กรุงเทพมหานคร ~ สมุทรปราการ ~ นนทบุรี ~ ปทุมธานี ~ พระนครศรีอยุธยา ~ ชัยนาท ~ ลพบุรี ~ สระบุรี ~ สิงห์บุรี ~ อ่างทอง



ความต้องการแรงงานในภาคกลางโดยรวมเพิ่มขึ้น จากช่วงเดียวกันของปีก่อน ร้อยละ 113.48 อุตสาหกรรมที่มีความต้องการแรงงานมากที่สุด 3 อันดับแรก

- การขายส่ง การขายปลีก ๆ
- การผลิต
- การขนส่งและสถานที่เก็บสินค้า

บทบรรณาธิการ...

สถานการณ์ตลาดแรงงานภาคกลาง ข้อมูลเดือนเมษายน 2563 เปรียบเทียบกับช่วงเดียวกันของปีก่อน ความต้องการแรงงานโดยรวมเพิ่มขึ้นร้อยละ 113.48 สาขาอาชีพที่มีความต้องการแรงงานมากที่สุดคือ พนักงานขายของหน้าร้านและพนักงานสาธิตสินค้า การเดินทางไปทำงานต่างประเทศลดลง ร้อยละ 96.14 ในขณะที่การอนุญาตให้คนต่างด้าวทำงานใหม่ลดลง ร้อยละ 54.98 สำหรับภาวะการลงทุน จำนวนโรงงานขออนุญาตเปิดกิจการใหม่เพิ่มขึ้น ร้อยละ 6.52

หากท่านมีข้อคิดเห็นหรือข้อเสนอแนะ สามารถติดต่อได้ที่
E-mail: lmi@doe.go.th lmicenter@windowslive.com

สารบัญ...

ภาวะการมีงานทำ	2
ภาวะความต้องการแรงงาน	2
ภาวะการลงทุน	3
การไปทำงานต่างประเทศ	4
การทำงานของคนต่างด้าว	4

คณะผู้จัดทำ...

อำนวยการโดย : นางสาวสุกฤต ไตรรัตน์ผลาดล
ผู้อำนวยการกองบริหารข้อมูลตลาดแรงงาน
จัดทำโดย : ศูนย์บริหารข้อมูลตลาดแรงงาน
กองบริหารข้อมูลตลาดแรงงาน กรมการจัดหางาน



<http://doe.go.th/lmia>

ภาวะการทำงานของประชากรภาคกลาง

จากข้อมูลของสำนักงานสถิติแห่งชาติที่ทำการสำรวจในไตรมาสที่ 1 ปี 2563 พบว่า ภาคกลางมีผู้มีอายุ 15 ปีขึ้นไป จำนวน 15.03 ล้านคน มีผู้อยู่ในกำลังแรงงานรวม 10.47 ล้านคน เป็นผู้มีงานทำ 10.32 ล้านคน ผู้ว่างงาน 1.31 แสนคน (คิดเป็นอัตราการว่างงาน ร้อยละ 1.26) และผู้รอฤดูกาล 1.96 หมื่นคน

โครงสร้างประชากร ไตรมาสที่ 1 ปี 2563

ผู้มีอายุ 15 ปีขึ้นไป 15.03 ล้านคน

ผู้อยู่ในกำลังแรงงานรวม
10.47 ล้านคน

ผู้ไม่อยู่ในกำลังแรงงาน
4.56 ล้านคน

ผู้มีงานทำ
10.32 ล้านคน

ทำงานบ้าน
1.33 ล้านคน

ผู้ว่างงาน
1.31 แสนคน

เรียนหนังสือ
1.07 ล้านคน

ผู้รอฤดูกาล
1.96 หมื่นคน

อื่น ๆ (เด็ก ขรา ป่วย
หรือพิการไม่สามารถทำงานได้)
2.15 ล้านคน



ผู้มีงานทำ 10.32 ล้านคน
เพิ่มขึ้น 4.8 หมื่นคน

ไตรมาสที่ 1 ปี 2562

จำนวน 10.270 ล้านคน



ไตรมาสที่ 4 ปี 2562

จำนวน 10.269 ล้านคน



ภาคเกษตร 4.35 แสนคน

นอกภาคเกษตร 9.88 แสนคน



ผู้ว่างงาน 1.31 แสนคน

อัตราการว่างงาน ร้อยละ 1.26

ไตรมาสที่ 1 ปี 2562

จำนวน 9.83 หมื่นคน



ไตรมาสที่ 4 ปี 2562

จำนวน 9.66 หมื่นคน



ภาวะความต้องการแรงงานภาคกลาง

ข้อมูลการให้บริการจัดหางานของกรมการจัดหางาน เดือนเมษายน 2563 ภาคกลางมีความต้องการแรงงาน จำนวน 25,331 อัตรา สาขาอุตสาหกรรมที่มีความต้องการแรงงานมากที่สุด คือ การขายปลีก ยกเว้นยานยนต์และจักรยานยนต์ โดยมีความต้องการผู้ที่จบการศึกษาระดับมัธยมศึกษามากที่สุด (มาตรการให้คนอยู่บ้านเนื่องจาก COVID-19 จึงมีการรับพนักงานจำนวนมาก เพื่อส่งอาหาร-สินค้าถึงบ้าน)

ความต้องการแรงงาน
(25,331 อัตรา)

เมษายน 62 11,866 อัตรา
มีนาคม 63 5,642 อัตรา



ผู้สมัครงานที่มาใช้บริการ
(5,828 คน)

เมษายน 62 13,743 คน
มีนาคม 63 7,533 คน

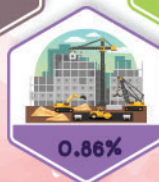


การบรรจุงาน
(1,905 คน)

เมษายน 62 11,598 คน
มีนาคม 63 7,006 คน



อุตสาหกรรมที่มีความต้องการแรงงานมากที่สุด 5 อันดับ



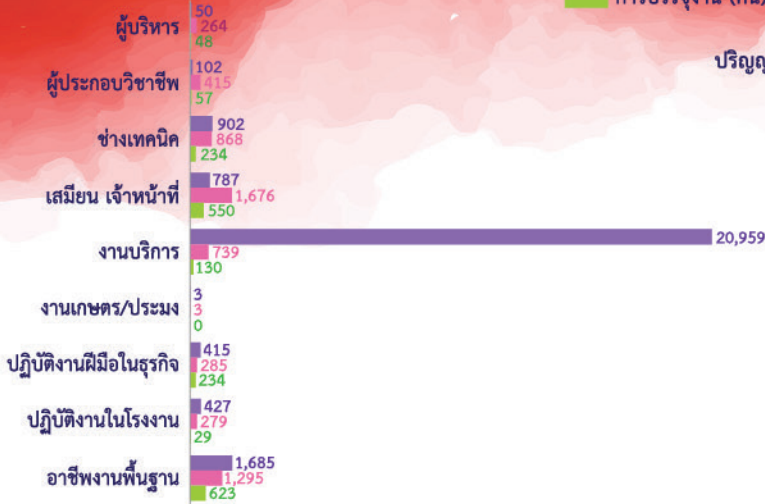
- การขายส่ง การขายปลีก ฯ 21,039 อัตรา
- การผลิต 1,863 อัตรา
- การขนส่งและสถานที่เก็บสินค้า 811 อัตรา
- ที่พักแรมและบริการด้านอาหาร 363 อัตรา
- การก่อสร้าง 217 อัตรา

ความต้องการแรงงานจำแนกตามจังหวัด

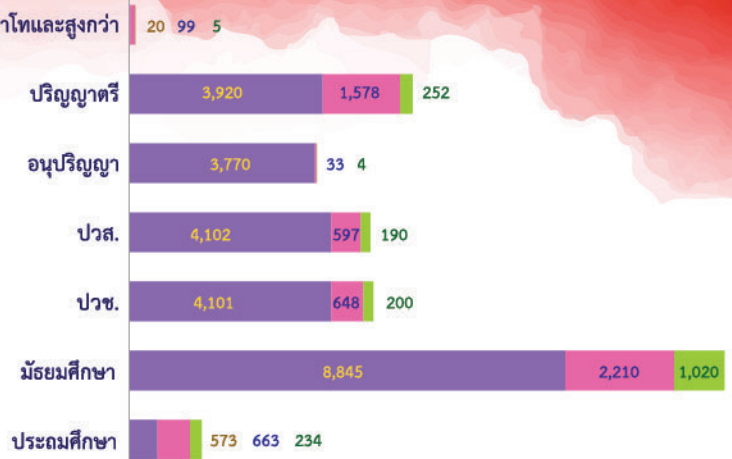


หน่วย : อัตรา

จำแนกตามกลุ่มอาชีพ



จำแนกตามระดับการศึกษา



ภาวะการลงทุน

ข้อมูลจากกรมโรงงานอุตสาหกรรม การลงทุนใน 10 จังหวัดภาคกลาง เดือนเมษายน 2563 มีจำนวนโรงงานที่ได้รับอนุญาตให้เปิดกิจการใหม่ จำนวน 49 แห่ง เพิ่มขึ้นร้อยละ 6.52 จำนวนเงินลงทุน 3,290.41 ล้านบาท เพิ่มขึ้นร้อยละ 45.82 และการจ้างงาน จำนวน 1,266 คน เพิ่มขึ้นร้อยละ 21.03 เมื่อเปรียบเทียบกับช่วงเดียวกันของปีก่อน โดยจังหวัดสมุทรปราการ มีจำนวนโรงงานขอเปิดกิจการใหม่มากที่สุด



โรงงานที่ได้รับการอนุญาตให้ประกอบกิจการใหม่



การจ้างงาน จำแนกตามประเภทกิจการ



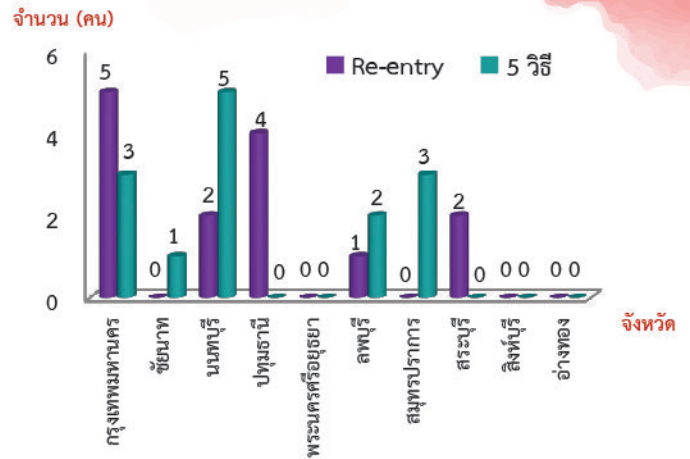
การไปทำงานต่างประเทศ

ข้อมูลจากกองบริหารแรงงานไทยไปต่างประเทศ แรงงานไทยใน 10 จังหวัดภาคกลาง ได้รับอนุญาตให้เดินทางไปทำงานต่างประเทศ เดือนเมษายน 2563 จำนวน 28 คน จำแนกเป็นการเดินทาง 5 วิธี จำนวน 14 คน และ RE-ENTRY VISA จำนวน 14 คน เปรียบเทียบกับช่วงเดียวกันของปีก่อนลดลง ร้อยละ 96.14 และเปรียบเทียบกับเดือนก่อนลดลง ร้อยละ 91.44

จำแนกตามประเภทการเดินทาง



จำแนกรายจังหวัด



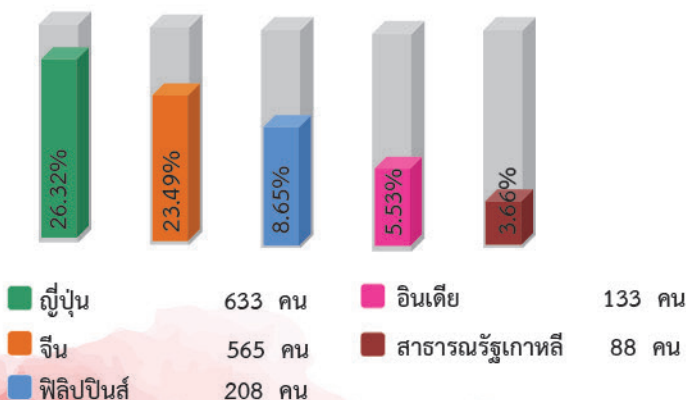
5 อันดับประเทศที่แรงงานไทยเดินทางไปทำงาน



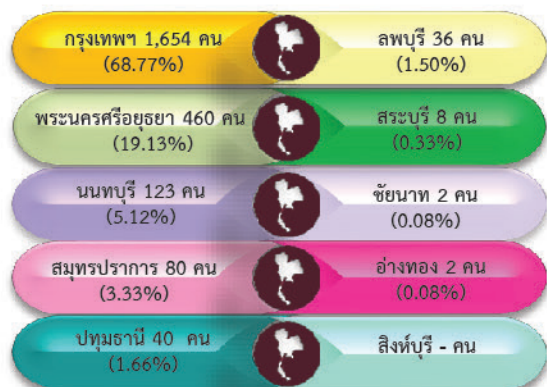
การทำงานของคนต่างด้าว

ข้อมูลจากสำนักบริหารแรงงานต่างด้าว คนต่างด้าวได้รับอนุญาตให้ทำงานใหม่ใน 10 จังหวัดภาคกลางเดือนเมษายน 2563 จำนวน 2,405 คน เปรียบเทียบกับช่วงเดียวกันของปีก่อนลดลง ร้อยละ 54.98 และเปรียบเทียบกับเดือนก่อนลดลง ร้อยละ 28.68

5 อันดับประเทศที่คนต่างด้าวขออนุญาตใหม่



จำแนกรายจังหวัด



จำแนกตามประเภทการอนุญาต

