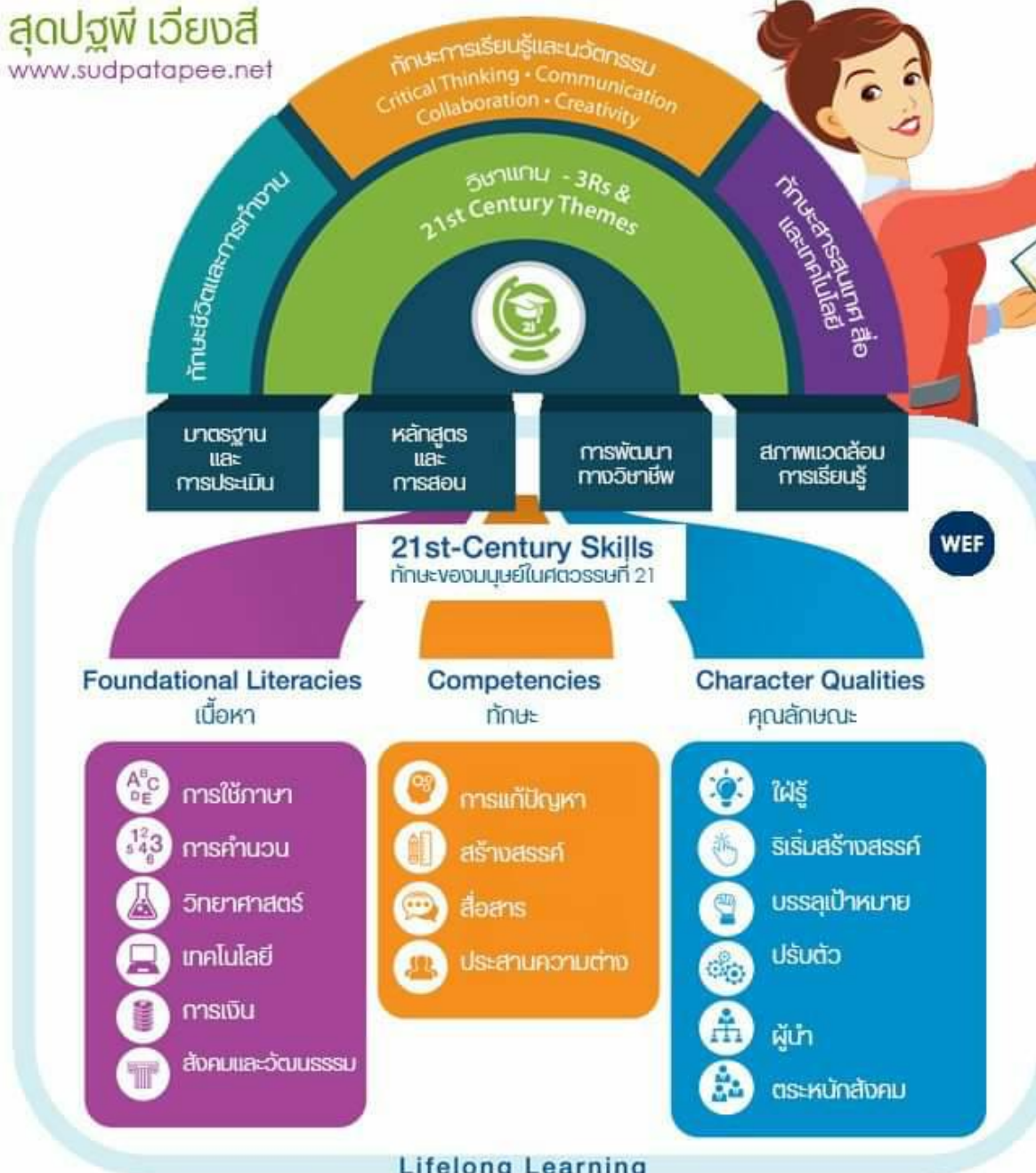


# สอนเด็กอย่างไรให้มีงานทำ

สุดปฎิพี เวียงสี

www.sudpatapee.net



## ชีวิตครู นักเรียนรู้เพื่อการเปลี่ยนแปลง

อยู่ในพื้นที่นำทางฯ สักลับ/ หาวิธีการให้ศิษย์บรรลุ TL&ML/ เรียนรู้จากความสำเร็จ/ ไม่ชัดเจน/ เรียนรู้ร่วมกัน PLC/ เรียนรู้จากครูในโลกกว้าง และเรียนรู้จากลูกศิษย์

### ทักษะที่ครูต้องมี Coaching

- การค้นหา พัฒนาศักยภาพของผู้เรียน
- EFA (Embedded Formative Assessment) การประเมินผลเพื่อมอบอำนาจการเรียนรู้
- CFB (Constructive Feedback) → Forward Thinking การป้อนข้อมูลย้อนกลับเพื่อนำไปปรับปรุงและพัฒนาได้จริง

## TL : Transformative Learning

การเรียนรู้เพื่อการเปลี่ยนแปลง

### Peer Coaching

การโค้ชซึ่งกันและกัน เป็นกระบวนการที่ไว้วางใจ (Trust) ระหว่างนักเรียนกับครู โดยมีเป้าหมายเพื่อพัฒนาการเรียนรู้ ทำงานร่วมกัน การสะท้อน พฤติกรรมที่ปรากฏ เสริมสร้างแนวคิดใหม่ ทักษะใหม่ๆ ระหว่างกัน

### Peer Coaching

ประเมินโดยเพื่อน/ร่วมกับครู นักเรียนต้องรู้คุณลักษณะของงานที่มีคุณภาพ ร่วมสร้างนิเวศน์แห่งการเรียนรู้ สนับสนุนให้เกิดการประเมิน การประเมินแบบนี้ ผู้เรียนต้องร่วมสร้างความรู้สึกผ่อนคลาย เชื่อใจกัน และไม่อคติ เพื่อให้ข้อมูลย้อนกลับจะได้ชัดเจน เป็นเชิงบวกที่ให้ประโยชน์



### Peer Reflection

นักเรียนสามารถสะท้อนความคิด ประสบการณ์ ผลการเรียนรู้ที่มีผลต่อพัฒนาการเรียนรู้ และความรู้สึกภายในใจของตนเองผ่านการทบทวน การพิจารณาใคร่ครวญร่วมกันกับครูได้

3 ทักษะ  
สู่การเรียนรู้เพื่อการเปลี่ยนแปลง

**A**ttitude **S**kills **K**nowledge

Lifelong Learning  
Transformative Learning = Life Skills