

สถานการณ์ตลาดแรงงานภาคใต้

ปีที่ 12 ฉบับที่ 5 เดือนพฤษภาคม 2563

เผยแพร่โดย สุราษฎร์ธานี นครศรีธรรมราช ภูเก็ต กระบี่ พังงา ตรัง พัทลุง สตูล สงขลา ปัตตานี ยะลา นราธิวาส



- ➔ ผู้มีงานทำ 5,222,830 คน เพิ่มขึ้นจากช่วงเดียวกันของปีก่อน ร้อยละ 0.20
- ➔ ผู้ว่างงาน 104,770 คน เพิ่มขึ้นจากช่วงเดียวกันของปีก่อน ร้อยละ 33.23
- ➔ ความต้องการแรงงาน ณ เดือนเมษายน 2563 จำนวน 2,208 อัตรา

บทบรรณาธิการ

สถานการณ์ตลาดแรงงานภาคใต้ เดือนเมษายน 2563 นายจ้าง/สถานประกอบการแจ้งความต้องการแรงงานผ่านกรมการจัดหางาน จำนวน 2,208 อัตรา ลดลงจากช่วงเดียวกันของปีก่อน ร้อยละ 54.05 ผู้มีงานทำ 5,222,830 คน เพิ่มขึ้นจากช่วงเดียวกันของปีก่อน ร้อยละ 0.20 ผู้ว่างงาน 104,770 คน เพิ่มขึ้นจากช่วงเดียวกันของปีก่อน ร้อยละ 33.23 อัตราการว่างงาน ร้อยละ 1.97 ทั้งนี้ ผู้สนใจสามารถดูรายละเอียดข้อมูลสถานการณ์ตลาดแรงงานภาคใต้ ได้ที่ : www.doe.go.th/lmi-south หรือมีข้อเสนอแนะสามารถติดต่อได้ที่ E-mail: lmi_ska@hotmail.com

สารบัญ

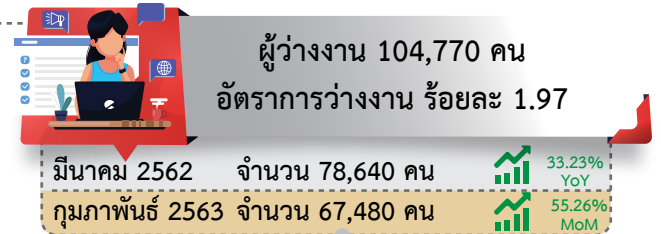
- 2 กวาระการทำงานของประชากร
- 3 กวาระความต้องการแรงงาน
- 3 การไปทำงานต่างประเทศ
- 4 การทำงานของคนต่างด้าว

วัตถุประสงค์

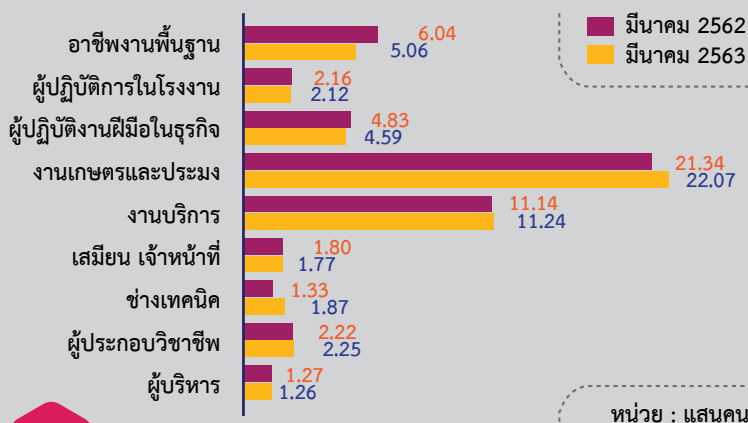
เพื่อเผยแพร่สถานการณ์ตลาดแรงงานภาคใต้

จากข้อมูลของสำนักงานสถิติแห่งชาติที่ทำการสำรวจใน **เดือนมีนาคม 2563** พบว่า ผู้มีอายุ 15 ปีขึ้นไป มีจำนวน 7,473,390 คน มีผู้อยู่ในกำลังแรงงานรวม 5,331,100 คน เป็นผู้มีงานทำ 5,222,830 คน ผู้ว่างงาน 104,770 คน (คิดเป็นอัตราการว่างงาน ร้อยละ 1.97) และผู้รอฤดูกาล 3,500 คน

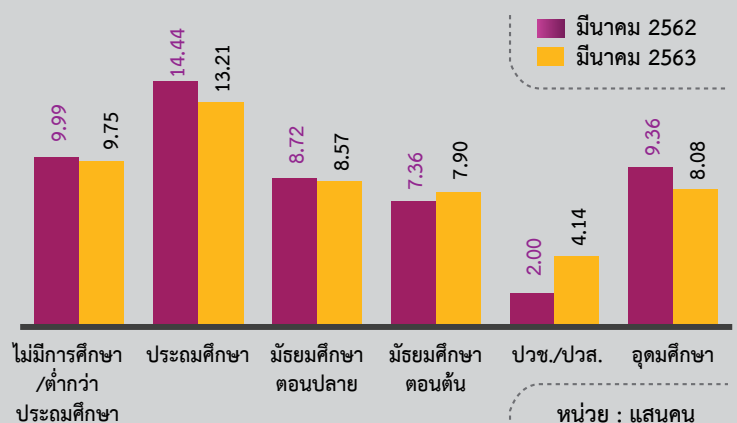
โครงสร้างประชากร เดือนมีนาคม 2563



ผู้มีงานทำจำแนกตามหมวดอาชีพ



ผู้มีงานทำจำแนกตามระดับการศึกษา



นายจ้าง/สถานประกอบการแจ้งความต้องการแรงงานผ่านบริการจัดหางานในประเทศโดยรัฐ ณ เดือนเมษายน 2563 จำนวน 2,208 อัตรา เป็นความต้องการแรงงานในระดับมัธยมมากที่สุด จำนวน 716 อัตรา (ร้อยละ 32.43) รองลงมา ได้แก่ระดับประถมศึกษาและต่ำกว่า จำนวน 385 อัตรา (ร้อยละ 17.44) ระดับปวส. จำนวน 333 อัตรา (ร้อยละ 15.08) ระดับปวช. จำนวน 322 อัตรา (ร้อยละ 14.58) ระดับปริญญาตรีขึ้นไป จำนวน 280 อัตรา (ร้อยละ 12.68) และระดับอนุปริญญา จำนวน 172 อัตรา (ร้อยละ 7.79)

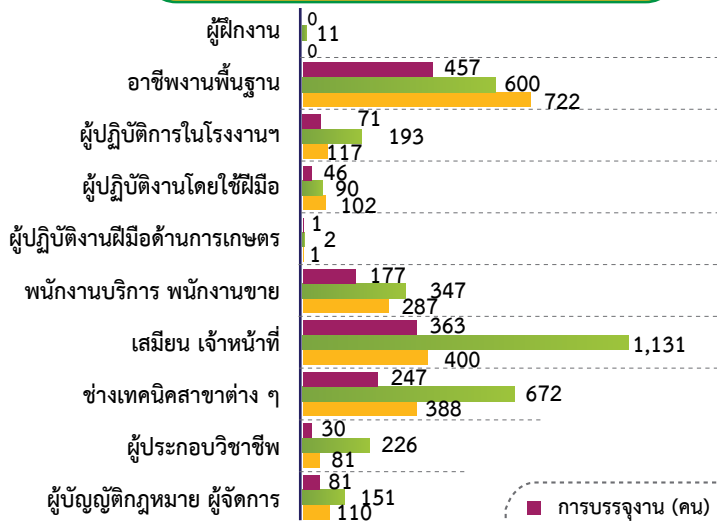


ความต้องการแรงงาน 3 อันดับแรกในกลุ่มงานต่าง ๆ

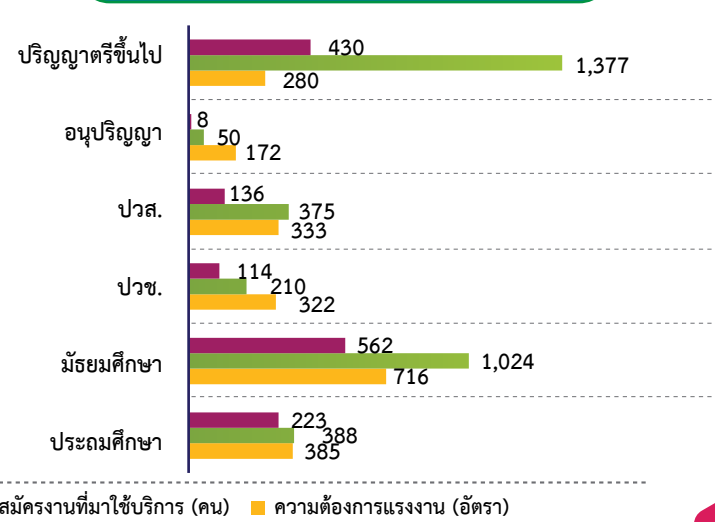
ผู้บริหาร 110 อัตรา 1. ผู้จัดการฝ่ายขาย 2. ผู้จัดการฝ่ายอื่น ๆ 3. ผู้จัดการฝ่ายผลิต	เสมียน เจ้าหน้าที่ 400 อัตรา 1. เสมียน, เจ้าหน้าที่จัดเก็บเอกสาร 2. เจ้าหน้าที่เก็บเงิน 3. เสมียนพนักงานทั่วไป	ผู้ปฏิบัติงานฝีมือ 102 อัตรา 1. ช่างปรับแต่งเครื่องยนต์ 2. ช่างอู่ยนต์ 3. ช่างไฟฟ้าทั่วไป
ผู้ประกอบการวิชาชีพ 81 อัตรา 1. วิศวกรไฟฟ้าทั่วไป 2. นักการตลาด 3. นักวิเคราะห์ด้านการวิจัย	พนักงานบริการ 287 อัตรา 1. พนักงานขายสินค้า (ประจำร้าน) 2. บริกร, พนักงานเสิร์ฟ 3. พนักงานดูแลความปลอดภัย	ปฏิบัติงานในโรงงาน 117 อัตรา 1. ผู้บรรจุหีบห่อ 2. พนักงานขับรถยนต์ 3. พนักงานขับรถบรรทุก
ช่างเทคนิค 388 อัตรา 1. ตัวแทนนายหน้าขายบริการ 2. พนักงานบัญชี 3. พนักงานบริการลูกค้า	ผู้ปฏิบัติงานเกษตรและประมง 1 อัตรา 1. ผู้ตัดแต่งสวน	อาชีพงานพื้นฐาน 722 อัตรา 1. แรงงานในด้านการผลิตต่าง ๆ 2. แรงงานด้านการผลิต 3. แรงงานบรรจุ

ความต้องการแรงงาน ผู้สมัครงานที่มาใช้บริการ และการบรรจุงาน

จำแนกตามหมวดอาชีพ



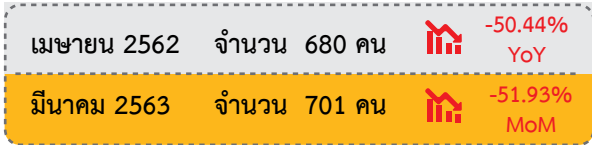
จำแนกตามระดับการศึกษา



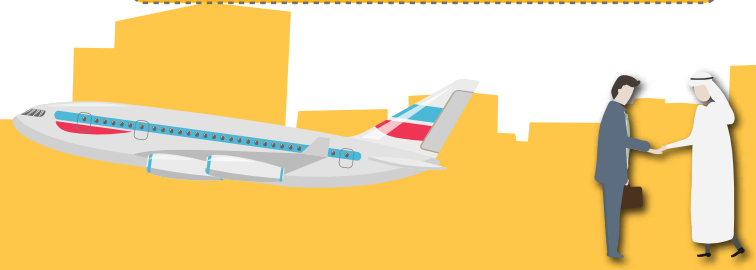
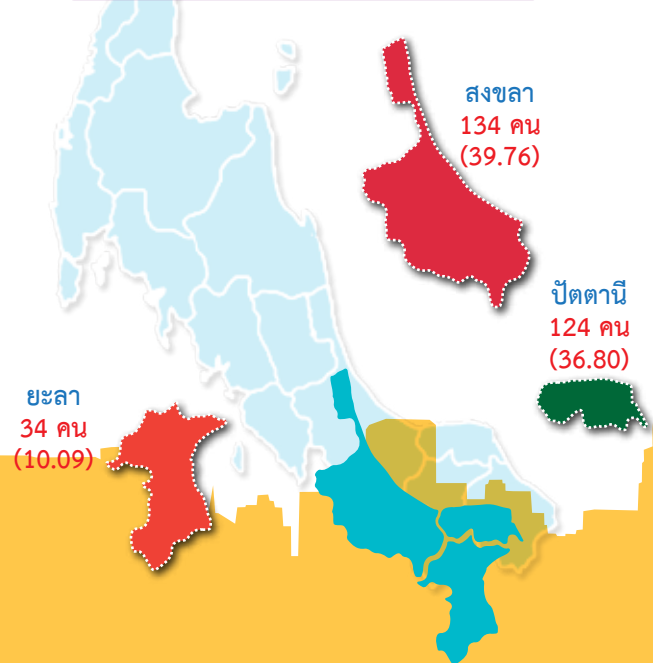
การไปทำงานต่างประเทศ

การไปทำงานต่างประเทศของแรงงานไทย ใน 14 จังหวัดภาคใต้ ณ เดือนเมษายน 2563 มีแรงงานไทยทำงานในต่างประเทศทั้งสิ้น จำนวน 337 คน ซึ่งประเทศที่แรงงานไทยไปทำงานมากที่สุด 4 อันดับแรกคือ มาเลเซีย อินโดนีเซีย จีนและแคนาดา เมื่อเปรียบเทียบกับเดือนเมษายน 2562 ลดลง จำนวน 343 คน ร้อยละ 50.44 และลดลงจากเดือนที่ผ่านมา จำนวน 364 คน ร้อยละ 51.93

ประเทศที่เดินทางไปทำงานมากที่สุด
4 อันดับ



จังหวัดที่มีการเดินทางไปทำงาน
ต่างประเทศ 3 อันดับ



ที่มา : กองบริหารแรงงานไทยไปต่างประเทศ กรมการจัดหางาน

การทำงานของคนต่างด้าว

คนต่างด้าวคงเหลือที่ทำงานใน 14 จังหวัดภาคใต้ ณ เดือนเมษายน 2563 มีจำนวน 349,394 คน โดยเป็นแรงงานต่างด้าว 3 สัญชาติ จำนวน 328,362 คน (ร้อยละ 93.98) คนต่างด้าวระดับฝีมือชำนาญการ จำนวน 19,998 คน (ร้อยละ 5.72) และชนกลุ่มน้อย/บุคคลพื้นถิ่นสูง/ตลอดชีพ จำนวน 1,034 คน (ร้อยละ 0.30)

แรงงานต่างด้าวที่ได้รับอนุญาตทำงานคงเหลือของภาคใต้

แรงงานต่างด้าว
349,394 คน

แรงงานประเภทฝีมือ
19,998 คน

ทั่วไป (นักลงทุน ช่างฝีมือ
ผู้ชำนาญการ) 19,368 คน

BOI
630 คน

ตลอดชีพ
236 คน

ชนกลุ่มน้อย (จีนฮ่อ ฯลฯ)
798 คน

ได้รับอนุญาตเข้ามาทำงาน
247,277 คน

ตามมติ ครม.
78,373 คน

แรงงานประเภททั่วไป
328,362 คน

เข้ามาทำงานในลักษณะไป-กลับ/
ตามฤดูกาล 2,712 คน



แรงงานที่ผ่านการพิสูจน์สัญชาติ
คงเหลือ 1,550 คน

ขออนุญาตทำงานตาม MOU
245,272 คน



ที่มา : สำนักบริหารแรงงานต่างด้าว กรมการจัดหางาน