



วารสาร

สถานการณ์ตลาดแรงงานภาคตะวันออก

ปีที่ 12 ฉบับที่ 6 ประจำเดือนมิถุนายน 2563

www.doe.go.th/lmi-east

จันทบุรี ฉะเชิงเทรา ชลบุรี ตราด นครนายก ปราจีนบุรี ระยอง สระแก้ว

ความต้องการแรงงาน

ณ เดือนพฤษภาคม 2563

จำนวน 3,372 อัตรา

ความต้องการมากที่สุด คือ

อาชีพงานพื้นฐาน 1,255 อัตรา

และ ต้องการแรงงานระดับปวช. ปวส.

และอนุปริญญา รวม 1,453 อัตรา



คณะผู้จัดทำ

อำนวยการโดย : ผู้อำนวยการกองบริหารข้อมูลตลาดแรงงาน
จัดทำโดย : ศูนย์บริหารข้อมูลตลาดแรงงานภาคตะวันออก
ศูนย์ราชการจังหวัดระยอง ชั้น 2
ถ.สุขุมวิท ต.เนินพระ อ.เมือง จ.ระยอง 21150
เว็บไซต์ : www.doe.go.th/lmi-east
E-mail : lm_ryg@live.com
โทรศัพท์ : 0 3869 4029, 30
โทรสาร : 0 3869 4033

บทบรรณาธิการ...

สถานการณ์ตลาดแรงงานภาคตะวันออก เดือนพฤษภาคม 2563 พบว่า มีความต้องการแรงงานลดลง ร้อยละ 17.13 ผู้สมัครงานลดลง ร้อยละ 49.13 และ การบรรจุงานลดลง ร้อยละ 24.54 การเดินทางไปทำงานต่างประเทศลดลง ร้อยละ 98.50 การทำงานของคนต่างด้าวลดลง ร้อยละ 23.66

ทั้งนี้ ผู้สนใจสามารถดูรายละเอียดข้อมูลสถานการณ์ตลาดแรงงานภาคตะวันออกได้ที่ : www.doe.go.th/lmi-east หรือ มีข้อเสนอแนะสามารถติดต่อได้ที่ E-mail: lm_ryg@live.com

สารบัญ

- 2 ภาพการทำงานของประชากร
- 3 ภาพความต้องการแรงงาน
- 4 การไปทำงานต่างประเทศ
- 4 การทำงานของคนต่างด้าว



วัตถุประสงค์...เพื่อเผยแพร่สถานการณ์ตลาดแรงงานภาคตะวันออก

ภาวะการทำงานของประชากร

จากข้อมูลของสำนักงานสถิติแห่งชาติที่ทำการสำรวจในเดือนกุมภาพันธ์ 2563 พบว่า ผู้มีอายุ 15 ปีขึ้นไป มีจำนวน 4.92 ล้านคน มีผู้อยู่ในกำลังแรงงานรวม 3.45 ล้านคน เป็นผู้มีงานทำ 3.41 ล้านคน ผู้ว่างงาน 2.86 หมื่นคน (คิดเป็นอัตราการว่างงาน ร้อยละ 0.83) และผู้รอฤดูกาล 6.03 พันคน

โครงสร้างประชากร เดือนกุมภาพันธ์ 2563

ผู้มีอายุ 15ปีขึ้นไป 4.92 ล้านคน

ผู้อยู่ในกำลังแรงงานรวม
3.45 ล้านคน

กำลังแรงงานปัจจุบัน
3.44 ล้านคน

ผู้รอฤดูกาล
6.03 พันคน

ผู้มีงานทำ
3.41 ล้านคน

ผู้ว่างงาน
2.86 หมื่นคน

ผู้ไม่อยู่ในกำลังแรงงานรวม
1.47 ล้านคน

ทำงานบ้าน
4.87 แสนคน

เรียนหนังสือ
3.15 แสนคน

อื่น ๆ (เด็ก ขรา ป่วย หรือ พิการไม่สามารถทำงานได้)
6.71 แสนคน

ผู้มีงานทำ 3.41 ล้านคน

ลดลง 1.30 หมื่นคน

กุมภาพันธ์ 2562 จำนวน 3.42 ล้านคน ▼ 0.38%

มกราคม 2563 จำนวน 3.43 ล้านคน ▼ 0.52 %



ภาคเกษตร 7.10 แสนคน



นอกภาคเกษตร 2.70 ล้านคน

ผู้ว่างงาน 2.86 หมื่นคน

(อัตราการว่างงาน ร้อยละ 0.83)

กุมภาพันธ์ 2562 จำนวน 2.69 หมื่นคน ▲ 6.13%

มกราคม 2563 จำนวน 2.86 หมื่นคน ▲ 1.01%

6 อันดับ

1. การผลิต 9.10 แสนคน

2. ขายส่ง-ขายปลีก 5.67 แสนคน

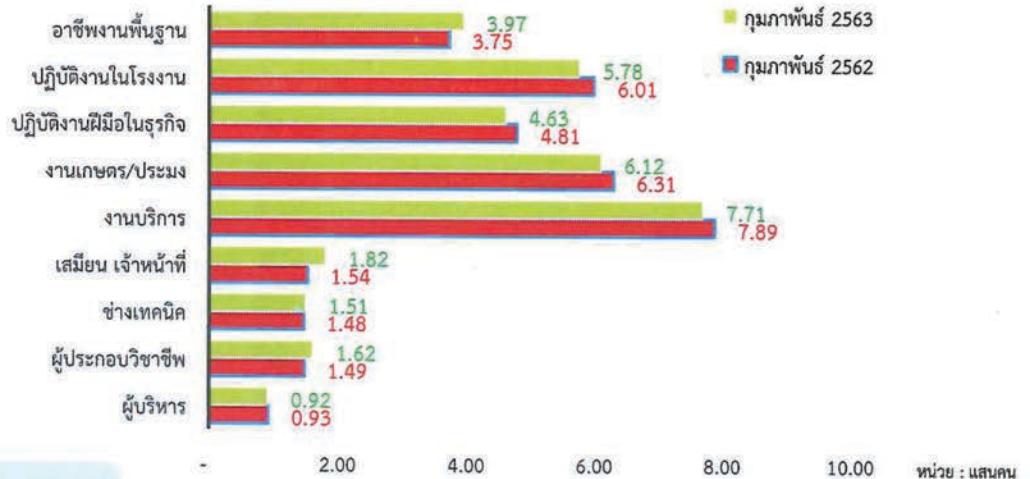
3. โรงแรมและอาหาร 3.09 แสนคน

4. การก่อสร้าง 1.91 แสนคน

5. การบริหารราชการ 1.29 แสนคน

6. การขนส่ง 1.23 แสนคน

ผู้มีงานทำจำแนกตามหมวดอาชีพ



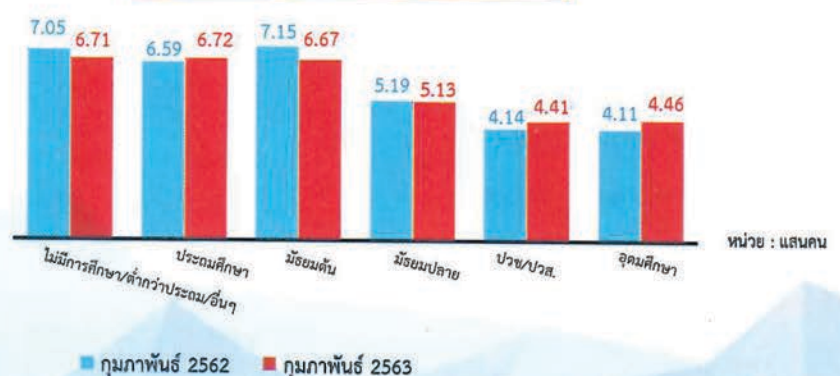
ชั่วโมงการทำงาน/สัปดาห์

หน่วย : ล้านคน

0.03	0 ชั่วโมง*	0.01
0.35	1-34 ชั่วโมง	0.30
1.51	35 ชั่วโมงขึ้นไป	1.21
1.89	ยอดรวม	1.52

หมายเหตุ * สำหรับผู้ที่มีการจ้างประจำแต่ไม่ได้ทำงานในสัปดาห์ที่ทำการสำรวจ

ผู้มีงานทำจำแนกตามระดับการศึกษา



ที่มา : สำนักงานสถิติแห่งชาติ



นายจ้าง/สถานประกอบการแจ้งความต้องการแรงงานผ่านบริการจัดหางานในประเทศโดยรัฐ ณ เดือนพฤษภาคม 2563 จำนวน 3,372 อัตรา เป็นความต้องการแรงงานในระดับปวช.-ปวส./อนุปริญญามากที่สุด จำนวน 1,453 อัตรา (ร้อยละ 43.09) รองลงมาได้แก่ระดับมัธยมศึกษา จำนวน 1,175 อัตรา (ร้อยละ 34.85) ระดับประถมศึกษาและต่ำกว่า จำนวน 494 อัตรา (ร้อยละ 14.65) และระดับปริญญาตรีขึ้นไป จำนวน 250 อัตรา (ร้อยละ 7.41)

**แจ้งความต้องการแรงงาน
กับกรมการจัดหางาน
3,372 อัตรา**

**ผู้สมัครงานที่มาใช้บริการ
กับกรมการจัดหางาน
1,488 คน**

**บรรจูกาน
2,691 คน**

พ.ค. 62 จำนวน 4,069 อัตรา ▼ 17.13%

เม.ย. 63 จำนวน 5,806 อัตรา ▼ 41.92%

พ.ค. 62 จำนวน 2,925 คน ▼ 49.13%

เม.ย. 63 จำนวน 3,820 คน ▼ 61.05%

พ.ค. 62 จำนวน 3,566 คน ▼ 24.54%

เม.ย. 63 จำนวน 2,387 คน ▲ 12.73%

ความต้องการแรงงาน 5 อันดับแรกในกลุ่มงานต่าง ๆ

1. ผู้บริหาร 27 อัตรา

1. ผู้จัดการฝ่ายการเงินและบริหาร
2. ผู้จัดการฝ่ายอื่น ๆ
3. ผู้จัดการแผนก
4. ผู้จัดการฝ่ายบุคคล
5. ผู้จัดการฝ่ายขาย

2. ผู้ประกอบวิชาชีพ 40 อัตรา

1. ผู้ประกอบวิชาชีพด้านการสอน 2. นักชีววิทยา
3. ผู้ประกอบวิชาชีพทางธุรกิจ
4. สถาปนิกวิศวกร 5. นักภาษาศาสตร์

3. ช่างเทคนิค 546 อัตรา

1. ตัวแทนจัดหาบริการทางธุรกิจ
2. ช่างเทคนิควิศวกรรมอิเล็กทรอนิกส์
3. ผู้ประเมินค่าและผู้ขายทอดตลาด
4. มัณฑนากร
5. ช่างเทคนิควิศวกรรมไฟฟ้า

4. เสมียน เจ้าหน้าที่ 201 อัตรา

1. เจ้าหน้าที่สำนักงาน
2. เจ้าหน้าที่ห้องสมุด
3. เจ้าหน้าที่คลังสินค้า
4. เจ้าหน้าที่เก็บเงิน
5. พนักงานต้อนรับ

5. พนักงานบริการ 397 อัตรา

1. พนักงานขายของ
2. แม่บ้าน
3. พนักงานบริการอาหารและเครื่องดื่ม
4. ผู้ให้บริการส่วนบุคคล
5. พ่อครัว

6. ปฏิบัติงานเกษตรและประมง 3 อัตรา

1. ผู้เพาะปลูกพืชสวนและพืชในเรือนเพาะชำ
2. ผู้เพาะปลูกไม้ยืนต้นและไม้พุ่ม

7. ผู้ปฏิบัติงานฝีมือ 803 อัตรา

1. ช่างเพชรพลอย
2. ช่างเชื่อมและช่างตัดโลหะ
3. ช่างทาสี
4. ช่างตกแต่งงานปูน
5. ช่างเครื่องและช่างปรับแต่งเครื่องยนต์

8. ปฏิบัติงานในโรงงาน 100 อัตรา

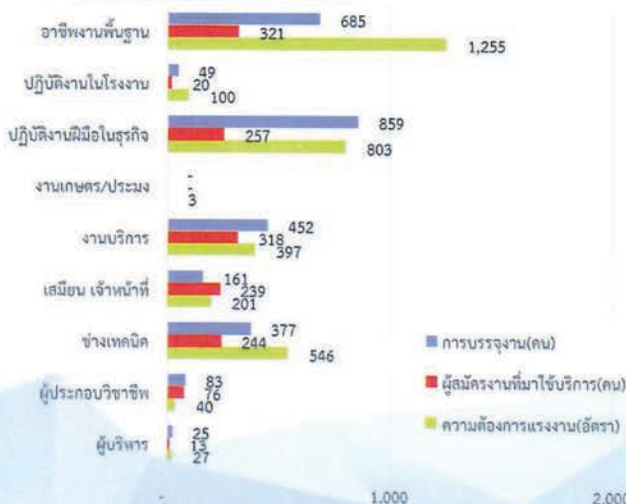
1. ผู้ขับรถยนต์ 2. ผู้ควบคุมผลิตภัณฑ์นม 3. พนักงานขับรถจักร
4. ผู้ขับรถบรรทุกขนาดใหญ่
5. ผู้ควบคุมรถยก

9. อาชีพงานพื้นฐาน 1,255 อัตรา

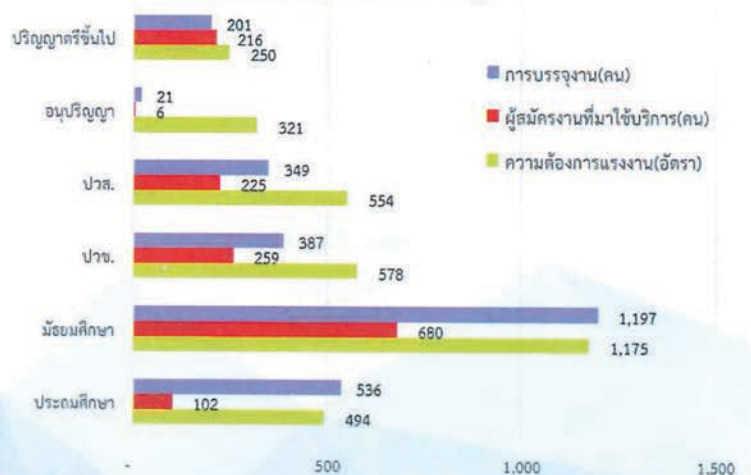
1. แรงงานด้านการประกอบ
2. แรงงานบรรจุผลิตภัณฑ์
3. พนักงานรับส่งเอกสาร
4. แรงงานด้านก่อสร้าง
5. ผู้ขนส่งสินค้าต่างๆ

ความต้องการแรงงาน ผู้สมัครงานที่มาใช้บริการ และการบรรจูกาน

จำแนกตามหมวดอาชีพ



จำแนกตามระดับการศึกษา



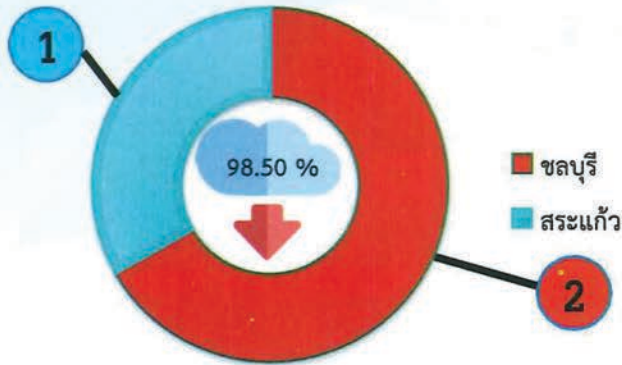
ที่มา : ระบบสารสนเทศการจัดหางานในประเทศ กรมการจัดหางาน



การไปทำงานต่างประเทศ

การไปทำงานต่างประเทศของแรงงานไทย ณ เดือนพฤษภาคม 2563 มีแรงงานไทยทำงานในต่างประเทศทั้งสิ้น จำนวน 3 คน ซึ่งประเทศที่แรงงานไทยไปทำงานมีเพียงแค่ 2 ประเทศเท่านั้นคือ ฮองกง จำนวน 2 คน และโปรตุเกส จำนวน 1 คนเปรียบเทียบกับเดือนพฤษภาคม 2562 ลดลงจำนวน 197 คน ร้อยละ 98.50 และลดลงจากเดือนที่ผ่านมาจำนวน 52 คน ร้อยละ 94.55

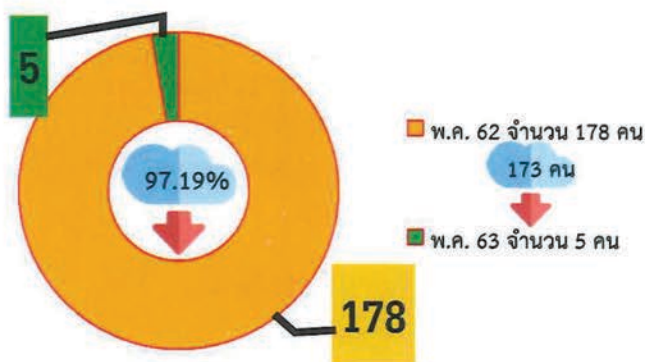
การเดินทางไปทำงาน จำแนกรายจังหวัด



ประเทศที่เดินทางไปทำงาน



คนไทยที่ทำงานในต่างประเทศ กลับมาพักชั่วคราว และเดินทางกลับไปทำงาน (RE-ENTRY VISA)



วิธีการเดินทางไปทำงาน

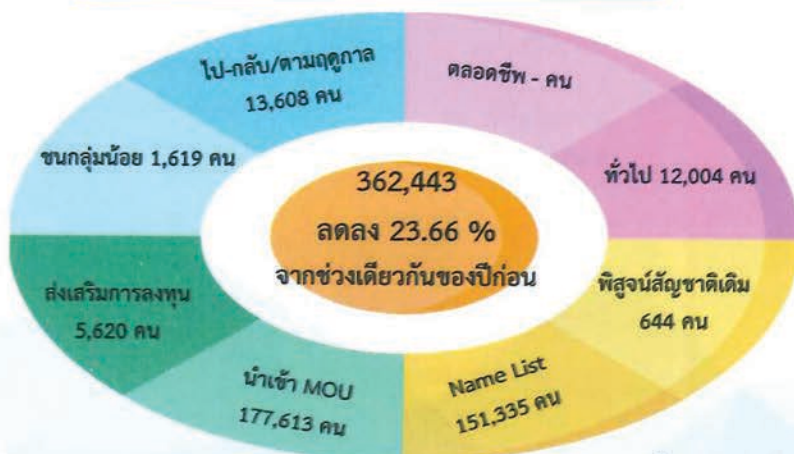


ที่มา : กองบริหารแรงงานไทยไปต่างประเทศ กรมการจัดหางาน

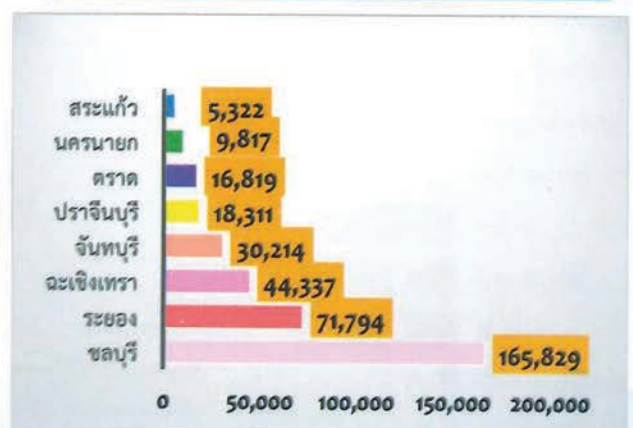
การทำงานของคนต่างด้าว

คนต่างด้าวคงเหลือที่ทำงานในประเทศไทยภาคตะวันออก ณ เดือนพฤษภาคม 2563 มีจำนวน 362,443 คน ลดลงจากช่วงเดียวกันของปีที่ผ่านมา จำนวน 112,343 คน หรือร้อยละ 23.66 และลดลงจากเดือนที่ผ่านมา จำนวน 14,925 คน หรือร้อยละ 3.95

จำนวนคนต่างด้าวจำแนกตามลักษณะการเข้าเมือง



การจ้างงานแรงงานต่างด้าว จำแนกตามรายจังหวัด



ที่มา : สำนักบริหารแรงงานต่างด้าว กรมการจัดหางาน