



# North Eastern Labour Market Situation สถานการณ์ตลาดแรงงานภาคตะวันออกเฉียงเหนือ

## บทสรุปสาระ...

ปีที่ 12 ฉบับที่ 4 ประจำเดือน เมษายน 2563

สถานการณ์ตลาดแรงงานภาคตะวันออกเฉียงเหนือ เดือนเมษายน ปี 2563  ความต้องการแรงงาน จำนวน 2,502 อัตรา ลดลงร้อยละ 55.34

จากข้อมูลของสำนักงานสถิติแห่งชาติเดือน มีนาคม 2563

 ผู้มีงานทำ 8.90 ล้านคน ลดลงร้อยละ 3.28

 ผู้ว่างงาน 8.04 หมื่นคน เพิ่มขึ้นร้อยละ 28.23 คิดเป็นอัตราการว่างงานร้อยละ 0.86

ทั้งนี้ผู้ที่สนใจสามารถดูรายละเอียดข้อมูลและติดตาม สถานการณ์ตลาดแรงงานภาคตะวันออกเฉียงเหนือได้ที่

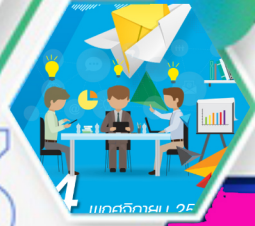
[www.doe.go.th/lmi-ne](http://www.doe.go.th/lmi-ne)



## CONTENTS



ภาวะการทำงาน  
ของประชากร



ภาวะความต้องการ  
การแรงงาน



การไปทำงาน  
ต่างประเทศ



การทำงาน  
ของคนต่างด้าว

## คณะผู้จัดทำ

ผู้อำนวยการจัดทำ : นางสาวสุกกุล ไตรรัตน์พูลาดล  
ผู้อำนวยการกองบริหารข้อมูลตลาดแรงงาน

ผู้จัดทำ : ศูนย์บริหารข้อมูลตลาดแรงงานภาคตะวันออกเฉียงเหนือ  
ศาลากลางจังหวัดขอนแก่น ชั้น 3 (หลังเก่า)  
ถนนศูนย์ราชการ ตำบลในเมือง อำเภอเมือง  
จังหวัดขอนแก่น 40000

โทรศัพท์: 0-4323-9016, 0-4323-4752

โทรสาร : 0-4323-9016

เว็บไซต์ : [www.doe.go.th/lmi-ne](http://www.doe.go.th/lmi-ne)

E-mail : [lm\\_kkn@doe.go.th](mailto:lm_kkn@doe.go.th)



QR CODE

[www.doe.go.th/lmi-ne](http://www.doe.go.th/lmi-ne)

**วัตถุประสงค์** เพื่อเผยแพร่สถานการณ์ตลาดแรงงานในภาคตะวันออกเฉียงเหนือ

ดูรายละเอียดเพิ่มเติมและ  
ติดตามสถานการณ์ตลาดแรงงานภาค ๆ ได้ที่...

QR CODE สถานการณ์ตลาดแรงงาน  
ภาคตะวันออกเฉียงเหนือ



# ภาวะการทำงานของประชากร

จากข้อมูลของสำนักงานสถิติแห่งชาติที่ทำการสำรวจในเดือนมีนาคม 2563

ประชากรอายุ 15 ปีขึ้นไป 15 ล้านคน

**ผู้อยู่ในกำลังแรงงานรวม**  
9.31 ล้านคน

**ผู้อยู่ในกำลังแรงงาน**  
5.69 ล้านคน

**อัตราการว่างงาน**  
ร้อยละ 0.86



**กำลังแรงงานปัจจุบัน**  
8.98 ล้านคน

**รอฤดูกาล**  
3.32 แสนคน

**ทำงานบ้าน** 1.49 ล้านคน

**เรียนหนังสือ** 1.45 ล้านคน

**อื่น ๆ (เด็ก ดมขรา ผู้ป่วย หรือผู้พิการไม่สามารถทำงานได้)**  
2.76 ล้านคน

**ผู้มีงานทำ 8.90 ล้านคน**  
ลดลง 3.02 แสนคน

**ผู้ว่างงาน 8.04 หมื่นคน**  
(อัตราการว่างงานร้อยละ 0.86)

มีนาคม 2562 จำนวน 9.20 ล้านคน  
กุมภาพันธ์ 2563 จำนวน 9.09 ล้านคน

**ลดลง 3.28%**

**ลดลง 2.14%**

มีนาคม 2562 จำนวน 6.27 หมื่นคน

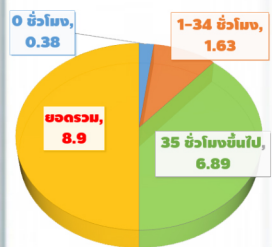
กุมภาพันธ์ 2563 จำนวน 9.76 หมื่นคน

**เพิ่มขึ้น 28.23%**

**ลดลง 17.62%**

**ภาคเกษตร 4.20 ล้านคน**

**ชั่วโมงการทำงานต่อสัปดาห์**



หมายเหตุ: สำหรับผู้ที่มีงานประจำแต่ไม่ได้ทำงานในสัปดาห์แห่งการสำรวจ

**ไม่เคยทำงานมาก่อน**  
3.83 หมื่นคน

**เคยทำงานมาก่อน** 4.20 หมื่นคน

**นอกภาคเกษตร 4.69 ล้านคน 5 อันดับ**

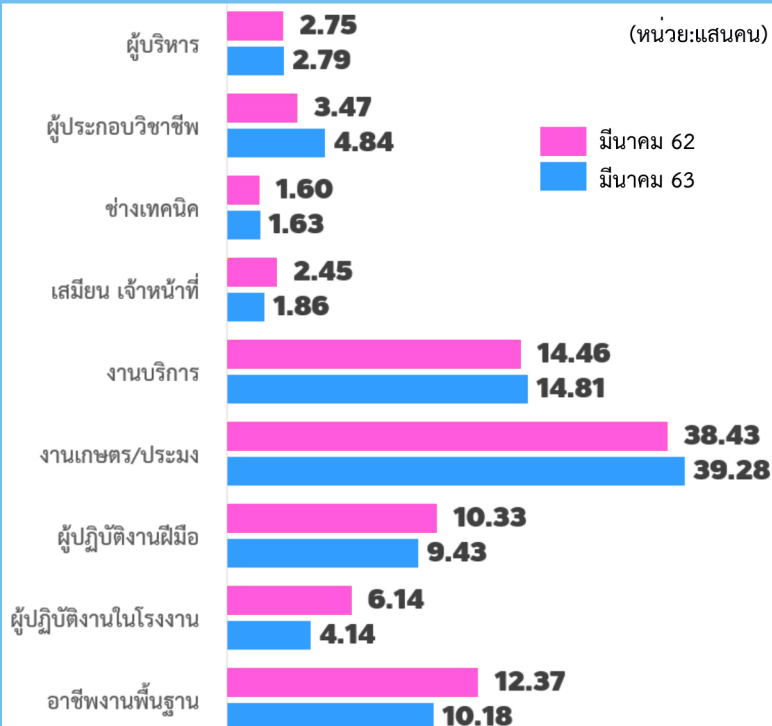
- การขายส่ง/การขายปลีก 1.34 ล้านคน
- การผลิต 0.70 ล้านคน
- การก่อสร้าง 0.69 ล้านคน
- ที่พักแรมและบริการ 0.45 ล้านคน
- การบริหารราชการ 0.39 ล้านคน

**ภาคการบริการ** 1.59

**ภาคการผลิต** 2.52

**ภาคเกษตรกรรม** 0.10

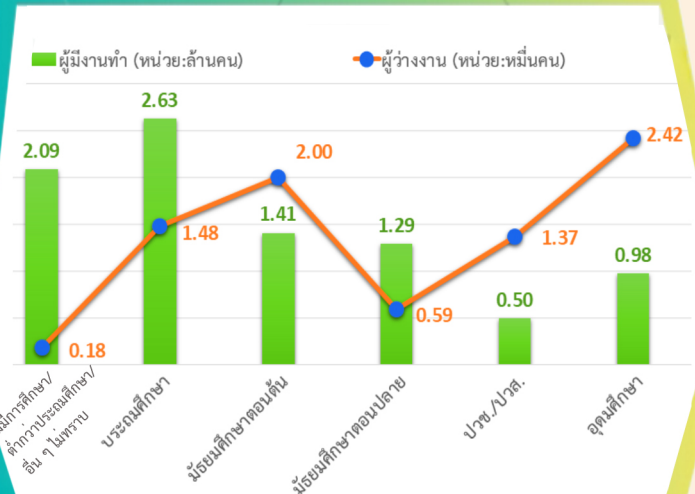
**ผู้มีงานทำ จำแนกตามหมวดอาชีพ**



**ระดับการศึกษา**

**ผู้มีงานทำ (หน่วย: ล้านคน)**

**ผู้ว่างงาน (หน่วย: หมื่นคน)**



# ภาวะความต้องการแรงงาน

นายจ้าง/สถานประกอบการ แจ้งความต้องการแรงงานผ่านบริการจัดหางานโดยรัฐ ณ เดือนเมษายน 2563



หมายเหตุ : เปรียบเทียบกับเดือนเมษายน 2563

## ความต้องการแรงงาน 5 อันดับแรกในกลุ่มงานต่าง ๆ

### ผู้บริหาร 51 อัตรา

1. ผู้จัดการฝ่ายขายและการตลาด
2. เจ้าหน้าที่บริหารของหน่วยงานรัฐบาล
3. ผู้จัดการฝ่ายผลิต
4. ผู้จัดการด้านบริการธุรกิจ
5. ผู้จัดการฝ่ายอื่นๆ



### เสมียน เจ้าหน้าที่ 269 อัตรา

1. เจ้าหน้าที่ห้องสมุด
2. เจ้าหน้าที่สำนักงาน
3. เจ้าหน้าที่คลังสินค้า
4. เจ้าหน้าที่เก็บเงินและเจ้าหน้าที่ขายตัว
5. พนักงานเร่ร่อนหนังสือ



### ผู้ปฏิบัติงานฝีมือ 240 อัตรา

1. ช่างเพชรพลอย
2. ช่างตัดเย็บเครื่องแต่งกายและทำหมวก
3. ช่างปรับแต่งเครื่องยนต์
4. ช่างเย็บ ช่างปัก
5. ช่างเชื่อมและช่างตัดโลหะ



### ผู้ประกอบวิชาชีพ 43 อัตรา

1. ผู้ประกอบวิชาชีพทางธุรกิจ
2. ผู้ประกอบวิชาชีพด้านการสอน
3. นักบัญชี
4. นักเกษตรกรรม
5. โปรแกรมเมอร์



### พนักงานบริการ 179 อัตรา

1. พนักงานขายของหน้าร้าน
2. พนักงานบริการอาหารและเครื่องดื่ม
3. แม่บ้าน
4. ผู้ให้บริการด้านการป้องกันภัย
5. พอคิว



### ผู้ปฏิบัติงานในโรงงาน 263 อัตรา

1. ผู้ขับรถยนต์ รถรับจ้าง และรถตุ๊ก
2. ผู้ขับรถจักรยายนต์
3. ผู้ควบคุมเครื่องเย็บ เครื่องปัก
4. ผู้ควบคุมเครื่องจักรผลิตพลาสติก
5. ผู้ควบคุมเครื่องจักรผลิตกระดาษ



### ช่างเทคนิค 466 อัตรา

1. ตัวแทนจัดหาบริการทางธุรกิจ
2. ตัวแทนฝ่ายขายด้านเทคนิค
3. เจ้าหน้าที่บัญชี
4. ช่างเทคนิควิศวกรรมไฟฟ้า
5. ช่างเทคนิควิศวกรรมโยธา



### งานเกษตร/ประมง - อัตรา

1. -
2. -
3. -
4. -
5. -



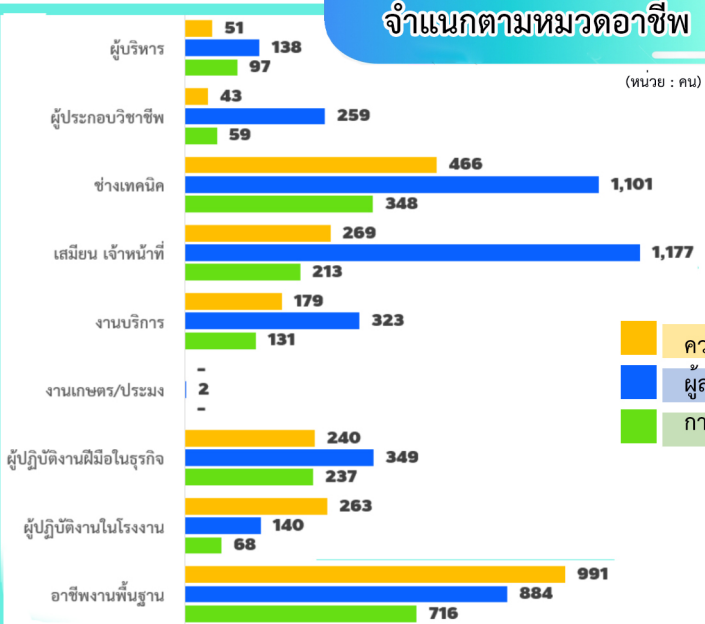
### อาชีพงานพื้นฐาน 991 อัตรา

1. แรงงานบรรจุผลิตภัณฑ์
2. พนักงานรับส่งเอกสาร
3. แรงงานด้านการประกอบ
4. ผู้ช่วยงานบ้านและผู้ทำความสะอาดบ้าน
5. ผู้จัดการสายสินค้าตามบ้านและทางโทรศัพท์

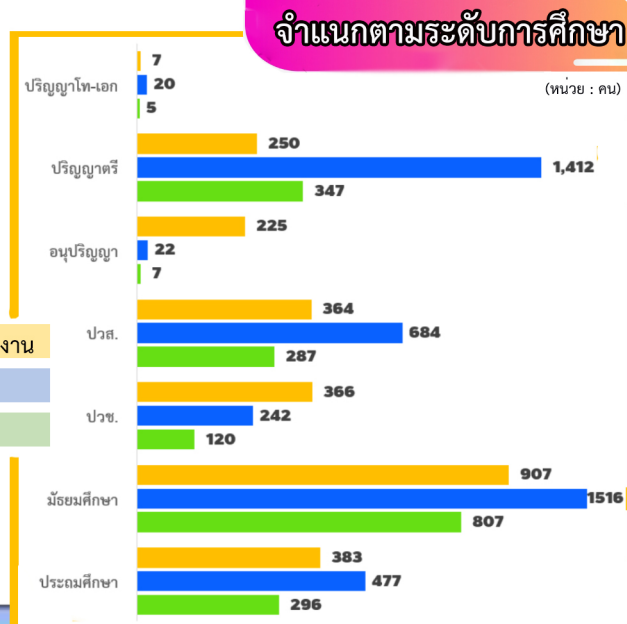


## ความต้องการแรงงาน ผู้สมัครงานที่มาใช้บริการ และการบรรจุงาน

### จำแนกตามหมวดอาชีพ



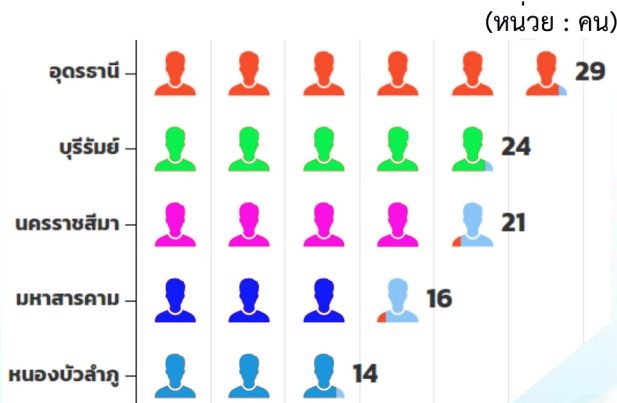
### จำแนกตามระดับการศึกษา



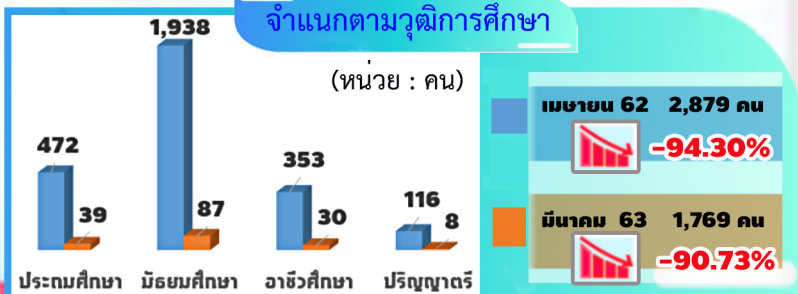
# การไปทำงานต่างประเทศ

การไปทำงานต่างประเทศของแรงงานไทย ณ เดือน เมษายน 2563 มีจำนวน 164 คน

## จังหวัดในภาคตะวันออกเฉียงเหนือ ที่แรงงานไปทำงานต่างประเทศมากที่สุด 5 อันดับแรก



## ประเทศที่มีแรงงานในภาคตะวันออกเฉียงเหนือ ไปทำงานมากที่สุด 5 อันดับแรก



## จำแนกตามวิธีการเดินทาง

### เฉพาะ Re-entry VISA

90 คน

-97.71%

จากช่วงเดียวกันของปีก่อน

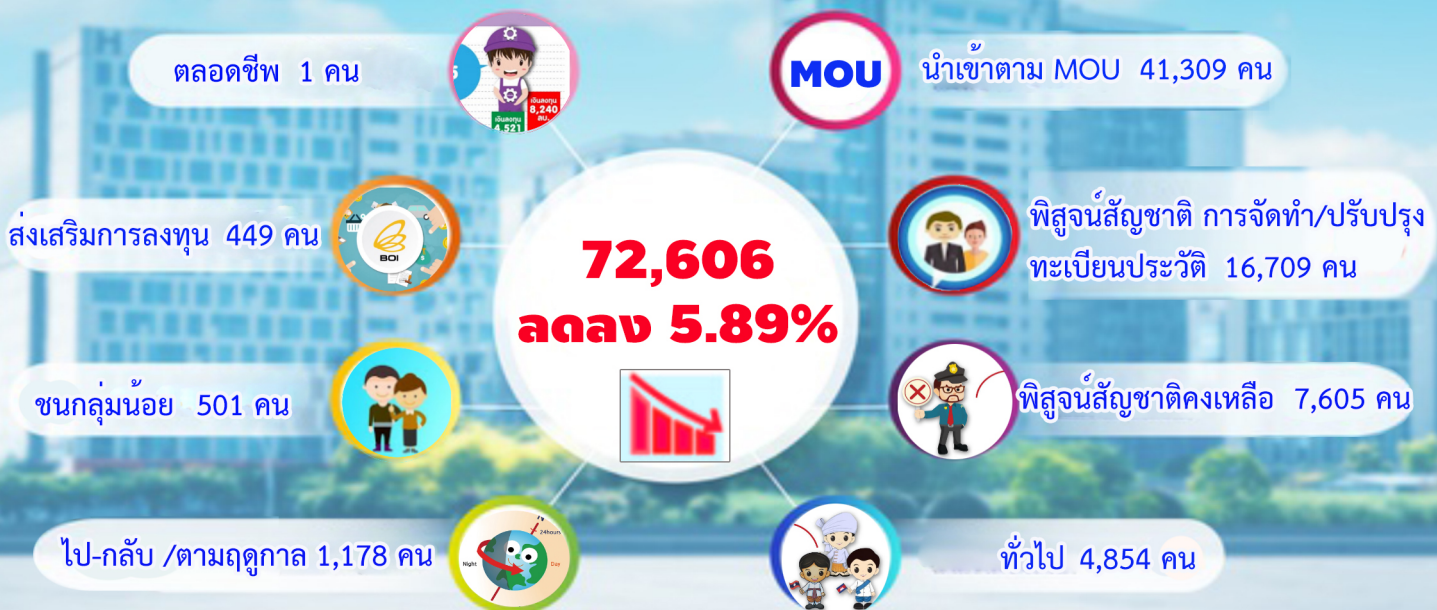
### เฉพาะ 5 วิธีการเดินทาง รวม 164 คน



ที่มา : กองบริหารแรงงานไทยไปต่างประเทศ

## การทำงานของคนต่างด้าว

จำนวนคนต่างด้าวคงเหลือ ในภาคตะวันออกเฉียงเหนือ เดือน มีนาคม 2563



### จังหวัดที่มีจำนวนคนต่างด้าวที่ได้รับ อนุญาตทำงานคงเหลือมากที่สุด



ที่มา : สำนักบริหารแรงงานต่างด้าว

ศูนย์บริหารข้อมูลตลาดแรงงานภาคตะวันออกเฉียงเหนือ