



Western Labour Market Situation

สถานการณ์ตลาดแรงงานภาคตะวันตก

ปีที่ 12 ฉบับที่ 7 ประจำเดือนกรกฎาคม 2563

ราชบุรี กาญจนบุรี สุพรรณบุรี นครปฐม สมุทรสาคร สมุทรสงคราม เพชรบุรี ประจวบคีรีขันธ์ www.doe.go.th/lmi_ratchaburi



การบรรจุนงาน เดือนมิถุนายน 2563 เพิ่มขึ้นจากเดือนก่อน ร้อยละ 16.14

ความต้องการแรงงาน (ตำแหน่งงานว่าง) และผู้สมัครงาน เพิ่มขึ้นจากเดือนก่อน ร้อยละ 26.16 และ 21.84 ตามลำดับ เพราะมีการปลดล็อกมาตรการพ่นคลายระยะ: 4 เป็นการอนุญาตให้กิจการ และกิจกรรมที่ถูกจัดว่ามีความเสี่ยงสูงต่อการติดต่อของโรคให้กลับมาเปิดบริการได้

คณะผู้จัดทำ.....

ที่ปรึกษา : นางสาวสุกฤต ไตรรัตน์ผลาดล
ผู้อำนวยการกองบริหารข้อมูลตลาดแรงงาน
จัดทำโดย : ศูนย์บริหารข้อมูลตลาดแรงงานภาคตะวันตก
สถาบันพัฒนาฝีมือแรงงาน 4 ราชบุรี อาคาร H
(ฝักอบรม) ชั้น 2 เลขที่ 113 หมู่ที่ 10
ต.เจดีย์หัก อ.เมือง จ.ราชบุรี 70000
โทรศัพท์ 0-3232-6458 โทรสาร 0-3232-6082

บทบรรณาธิการ....

สถานการณ์ตลาดแรงงานภาคตะวันตก เดือนมิถุนายน 2563 ความต้องการแรงงาน ผู้สมัครงาน และการบรรจุนงาน เพิ่มขึ้นร้อยละ 51.74, 44.13 และ 21.94 เมื่อเปรียบเทียบกับช่วงเดียวกันปีก่อน โดยอุตสาหกรรมที่ยังมีความต้องการแรงงานมากที่สุด ได้แก่ อุตสาหกรรมการผลิตอาหารปรุงสำเร็จ แช่แข็ง ร้อยละ 6.42

สำหรับแรงงานที่เดินทางไปทำงานต่างประเทศ ลดลงร้อยละ 85.07 เมื่อเปรียบเทียบกับช่วงเดียวกันปีก่อน ส่วนแรงงานต่างด้าวคงเหลือประมาณ 5.26 แสนคน ลดลงร้อยละ 4.07 เมื่อเปรียบเทียบกับช่วงเดียวกันปีก่อน

ติดตามรายละเอียดของเนื้อหาสาระได้ในเล่ม ทั้งนี้ หากท่านมีข้อคิดเห็นหรือข้อเสนอแนะสามารถแจ้งได้ที่ e-mail : lm_rbr@doe.go.th

CONTENTS

ส า ร ญ

ภาวะการทำงานของประชากร	2
ภาวะความต้องการแรงงาน	3
การเดินทางไปทำงานต่างประเทศ	4
การทำงานของคนต่างด้าว	4



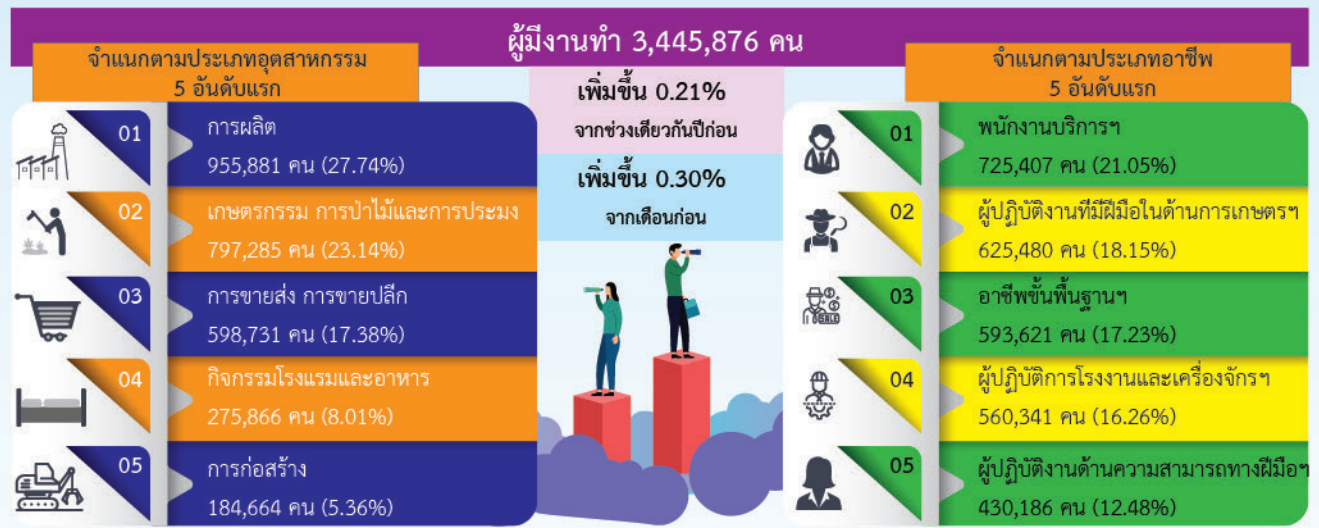
วัตถุประสงค์.....

เพื่อเผยแพร่สถานการณ์ตลาดแรงงานภาคตะวันตก



ภาวะการทำงานของประชากร 01

จากข้อมูลของสำนักงานสถิติแห่งชาติในเดือนกุมภาพันธ์ 2563 พบว่า 8 จังหวัดภาคตะวันตก มีประชากรประมาณ 5.72 ล้านคน เป็นผู้ที่กำลังแรงงานร้อยละ 60.72 ของจำนวนประชากร นอกกำลังแรงงานร้อยละ 23.89 ผู้มีงานทำประมาณ 3.45 ล้านคน หรือร้อยละ 99.17 ของผู้อยู่ในกำลังแรงงาน ผู้ว่างงานมีร้อยละ 0.67 เมื่อเปรียบเทียบกับช่วงเดียวกันปีก่อน พบว่า ประชากรเพิ่มขึ้น ร้อยละ 0.49 ผู้ว่างงานเพิ่มขึ้น ร้อยละ 18.42 ผู้ไม่อยู่ในกำลังแรงงาน เพิ่มขึ้นร้อยละ 1.88 และประชากรที่มีอายุต่ำกว่า 15 ปี ลดลงร้อยละ 1.03

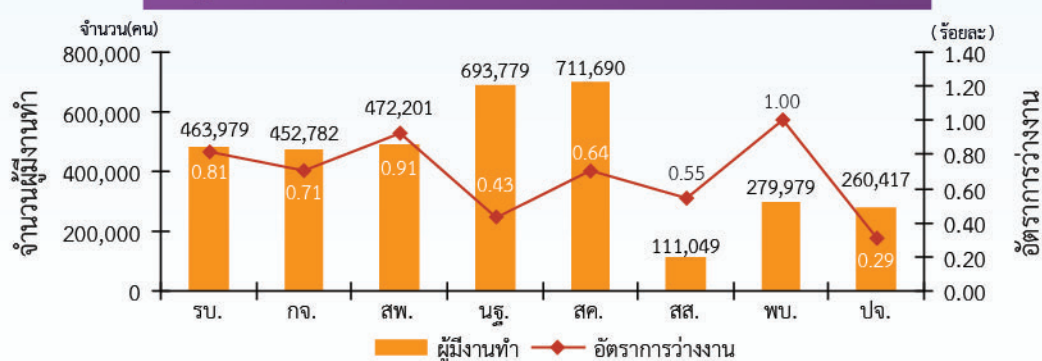


แผนภูมิแสดงจำนวนผู้มีงานทำ และอัตราการว่างงานของภาคตะวันตก จำแนกรายจังหวัด

ผู้ว่างงาน
23,174 คน

เพิ่มขึ้น 18.42% จากช่วงเดียวกันปีก่อน

เพิ่มขึ้น 1.75% จากเดือนก่อน



ที่มา : สำนักงานสถิติแห่งชาติ

ภาวะความต้องการแรงงาน

02

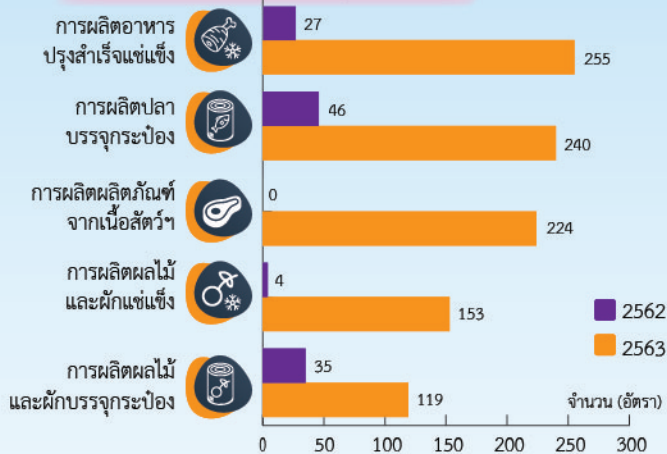
การให้บริการจัดหางานในประเทศ ผ่านสำนักงานจัดหางานของรัฐในภาคตะวันตก ณ เดือน มิถุนายน 2563 พบว่า มีความต้องการแรงงานในระดับมัธยมศึกษา ร้อยละ 39.98 รองลงมาได้แก่ ระดับประถมศึกษาและต่ำกว่า ร้อยละ 25.84 ระดับปวช. ร้อยละ 11.52 ระดับปวส. ร้อยละ 9.36 ระดับป.ตรีขึ้นไป ร้อยละ 9.03 และระดับอนุปริญญา ร้อยละ 4.25



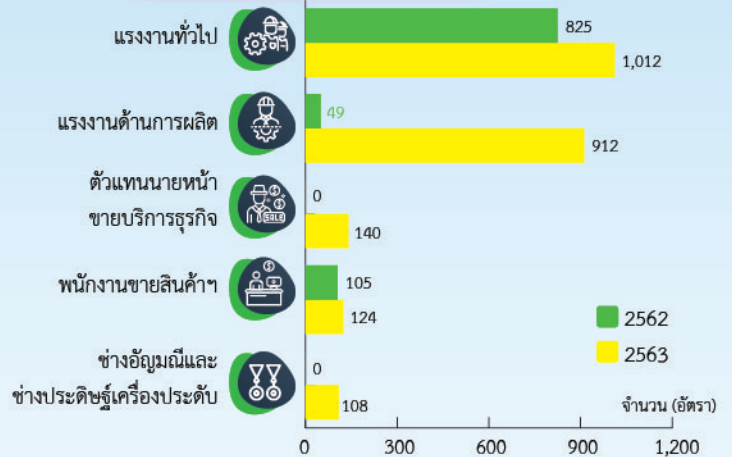
ตำแหน่งงานว่าง 3,974 อัตรา

เพิ่มขึ้น 51.74% จากช่วงเดียวกันปีก่อน
เพิ่มขึ้น 26.16% จากเดือนก่อน

5 อันดับแรก ตามประเภทอุตสาหกรรม



5 อันดับแรก ตามประเภทอาชีพ



ผู้สมัครงานที่มาใช้บริการ 3,403 คน
เพิ่มขึ้น 44.13% จากช่วงเดียวกันก่อน
เพิ่มขึ้น 21.84% จากเดือนก่อน

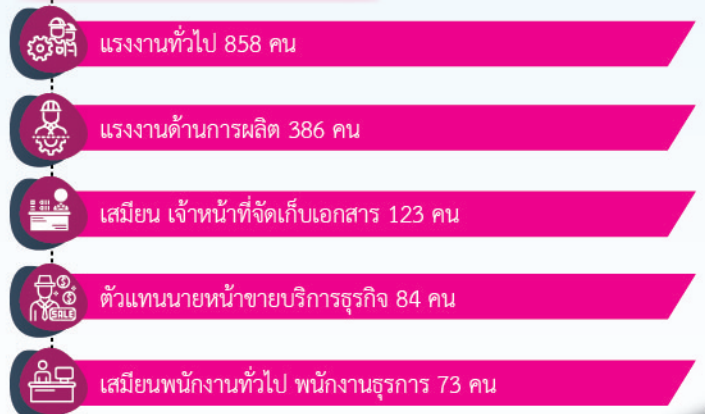


การบรรจุงาน 2,540 คน
เพิ่มขึ้น 21.94% จากช่วงเดียวกันก่อน
เพิ่มขึ้น 16.14% จากเดือนก่อน

5 อันดับแรก ตามประเภทอาชีพ



5 อันดับแรก ตามประเภทอาชีพ



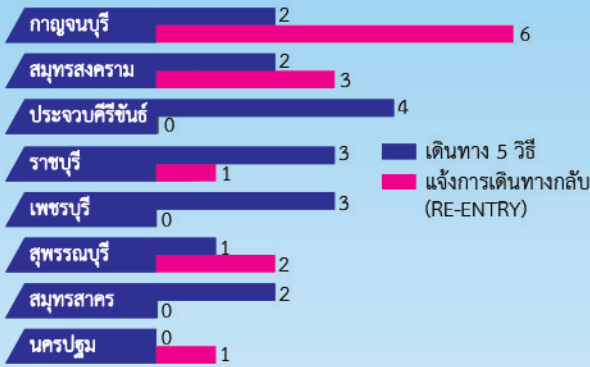
ที่มา : ระบบบริการจัดหางานในประเทศผ่านระบบอิเล็กทรอนิกส์ (e-Service) กรมการจัดหางาน

จากข้อมูลของกองบริหารแรงงานไทยไปต่างประเทศ ณ เดือนมิถุนายน 2563 ภาคตะวันตกมีแรงงานเดินทางไปทำงานต่างประเทศ จำนวน 30 คน หรือร้อยละ 3.31 ของแรงงานที่เดินทางไปทำงานต่างประเทศทั้งหมด จำแนกเป็นการเดินทาง 5 วิธี จำนวน 17 คน และ RE-ENTRY จำนวน 13 คน

การเดินทางทุกประเภท จำนวน 30 คน

- 📉 ลดลง 85.07% จากช่วงเดียวกันปีก่อน
- 📈 เพิ่มขึ้นประมาณ 8 เท่า จากเดือนก่อน

จำนวนการเดินทางไปทำงานต่างประเทศ จำแนกรายจังหวัด



ประเทศที่มีผู้เดินทางไปทำงาน



ที่มา : กองบริหารแรงงานไทยไปต่างประเทศ

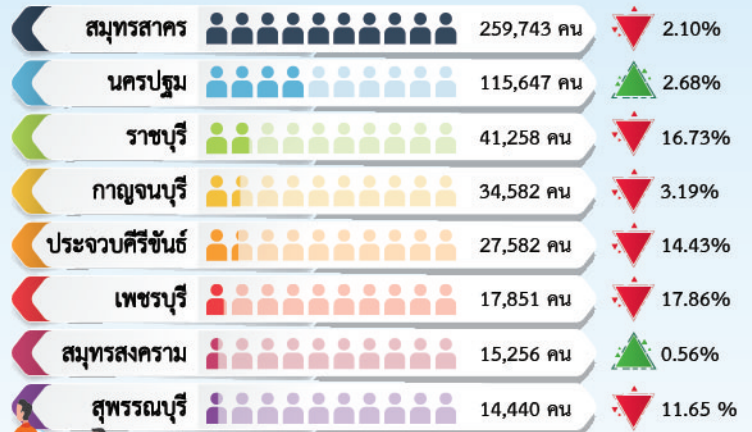
- 📉 ลดลง 4.07% จากช่วงเดียวกันปีก่อน
- 📈 เพิ่มขึ้น 0.16% จากเดือนก่อน

จากข้อมูลของสำนักงานจัดหางานจังหวัด ณ เดือนมิถุนายน 2563 ภาคตะวันตกมีจำนวนแรงงานต่างด้าวคงเหลือ ประมาณ 5.26 แสนคน ลดลงจากช่วงเดียวกันของปีก่อน ประมาณ 2.23 หมื่นคน แต่เพิ่มขึ้นจากเดือนที่ผ่านมา จำนวน 836 คน

จำนวนคนต่างด้าวคงเหลือ จำแนกตามประเภทการอนุญาตให้ทำงาน



จำนวนคนต่างด้าวคงเหลือ จำแนกรายจังหวัด



เปรียบเทียบช่วงเดียวกันปีก่อน
 📈 เพิ่มขึ้น 📉 ลดลง

ที่มา : สำนักงานจัดหางานจังหวัด

ขอเชิญติดตามรับฟังรายการวิทยุ รายการ “เพื่อนแรงงาน” ทาง สวท. AM. 1593 KHz., จังหวัดราชบุรี ทุกวันพุธ เวลา 15.00 - 15.30 น. เพลจ

มาตรฐานทางคุณธรรมและจริยธรรมฯ.....

- ข้อ 1 ปฏิบัติงานด้วยความซื่อสัตย์มีคุณธรรมและเสมอภาค
- ข้อ 2 ให้บริการด้วยความเต็มใจ รวดเร็วและประทับใจ
- ข้อ 3 มีมนุษยสัมพันธ์ ยืนยัน อุดหนุน สามัคคี มีวินัย
- ข้อ 4 พัฒนาตนเองและหน่วยงาน สรรค์สร้างสังคม
- ข้อ 5 ศรัทธารักษาเกียรติ และศักดิ์ศรีของหน่วยงาน



ศูนย์บริการข้อมูลตลาดแรงงานภาคตะวันตก
 ให้บริการข้อมูลผ่าน website : www.doe.go.th/lmi_ratchaburi
 เพลจ “ศูนย์บริการข้อมูลตลาดแรงงานภาคตะวันตก”