



วารสาร

ปีที่ 12 ฉบับที่ 6 ประจำเดือนมิถุนายน 2563

สถานการณ์ตลาดแรงงานภาคกลาง

กรุงเทพมหานคร ~ สมุทรปราการ ~ นนทบุรี ~ ปทุมธานี ~ พระนครศรีอยุธยา ~ ชัยนาท ~ ลพบุรี ~ สระบุรี ~ สิงห์บุรี ~ อ่างทอง



ความต้องการแรงงานในภาคกลางโดยรวมลดลง จากช่วงเดียวกันของปีก่อน ร้อยละ 42.91 อุตสาหกรรมที่มีความต้องการแรงงานมากที่สุด 3 อันดับแรก

- การผลิต
- การขายส่ง การขายปลีก ๆ
- กิจกรรมทางวิชาชีพ ๆ



<http://doe.go.th/lmia>

บทบรรณาธิการ...

สถานการณ์ตลาดแรงงานภาคกลาง ข้อมูลเดือนพฤษภาคม 2563 เปรียบเทียบกับช่วงเดียวกันของปีก่อน ความต้องการแรงงานโดยรวม ลดลงร้อยละ 42.91 สาขาอาชีพที่มีความต้องการแรงงานมากที่สุด คือ แรงงานด้านการประกอบ การเดินทางไปทำงานต่างประเทศลดลง ร้อยละ 98.25 ในขณะที่การอนุญาตให้คนต่างด้าวทำงานใหม่ลดลง ร้อยละ 79.36 สำหรับภาวะการลงทุน จำนวนโรงงานขออนุญาตเปิด กิจการใหม่ลดลง ร้อยละ 50.00 และการจ้างงานลดลง ร้อยละ 45.16

หากท่านมีข้อคิดเห็นหรือข้อเสนอแนะ สามารถติดต่อได้ที่
E-mail: lmi@doe.go.th lmicenter@windowslive.com

คณะผู้จัดทำ...

อำนวยการโดย : นางสาวสุกกุล ไตรรัตน์ผลาดล
ผู้อำนวยการกองบริหารข้อมูลตลาดแรงงาน
จัดทำโดย : ศูนย์บริหารข้อมูลตลาดแรงงาน
กองบริหารข้อมูลตลาดแรงงาน กรมการจัดหางาน

สารบัญ...

ภาวะการมีงานทำ	2
ภาวะความต้องการแรงงาน	2
ภาวะการลงทุน	3
การไปทำงานต่างประเทศ	4
การทำงานของคนต่างด้าว	4

ภาวะการทำงานของประชากรภาคกลาง

จากข้อมูลของสำนักงานสถิติแห่งชาติที่ทำการสำรวจในไตรมาสที่ 1 ปี 2563 พบว่า ภาคกลางมีผู้มีอายุ 15 ปีขึ้นไป จำนวน 15.03 ล้านคน มีผู้อยู่ในกำลังแรงงานรวม 10.47 ล้านคน เป็นผู้มีงานทำ 10.32 ล้านคน ผู้ว่างงาน 1.31 แสนคน (คิดเป็นอัตราการว่างงาน ร้อยละ 1.26) และผู้รอฤดูกาล 1.96 หมื่นคน

โครงสร้างประชากร ไตรมาสที่ 1 ปี 2563

ผู้มีอายุ 15 ปีขึ้นไป 15.03 ล้านคน

ผู้อยู่ในกำลังแรงงานรวม
10.47 ล้านคน

ผู้ไม่อยู่ในกำลังแรงงาน
4.56 ล้านคน

ผู้มีงานทำ
10.32 ล้านคน

ทำงานบ้าน
1.33 ล้านคน

ผู้ว่างงาน
1.31 แสนคน

เรียนหนังสือ
1.07 ล้านคน

ผู้รอฤดูกาล
1.96 หมื่นคน

อื่น ๆ (เด็ก ขรา ป่วย
หรือพิการไม่สามารถทำงานได้)
2.15 ล้านคน



ผู้มีงานทำ 10.32 ล้านคน
เพิ่มขึ้น 4.8 หมื่นคน

ไตรมาสที่ 1 ปี 2562

จำนวน 10.270 ล้านคน 0.47% YoY

ไตรมาสที่ 4 ปี 2562

จำนวน 10.269 ล้านคน 0.48% QoQ



ภาคเกษตร 4.35 แสนคน

นอกภาคเกษตร 9.88 แสนคน

ผู้ว่างงาน 1.31 แสนคน
อัตราการว่างงาน ร้อยละ 1.26

ไตรมาสที่ 1 ปี 2562

จำนวน 9.83 หมื่นคน 33.69 % YoY

ไตรมาสที่ 4 ปี 2562

จำนวน 9.66 หมื่นคน 36.14 % QoQ

ภาวะความต้องการแรงงานภาคกลาง

ข้อมูลการให้บริการจัดหางานของกรมการจัดหางาน เดือนพฤษภาคม 2563 ภาคกลางมีความต้องการแรงงาน จำนวน 7,388 อัตรา สาขาอุตสาหกรรมที่มีความต้องการแรงงานมากที่สุด คือ การขายปลีก ยกเว้นยานยนต์และจักรยานยนต์ โดยมีความต้องการผู้ที่จบการศึกษาระดับมัธยมศึกษามากที่สุด

ความต้องการแรงงาน
(7,388 อัตรา)

พฤษภาคม 62 12,942 อัตรา 42.91% YoY
เมษายน 63 25,331 อัตรา 70.83% MoM

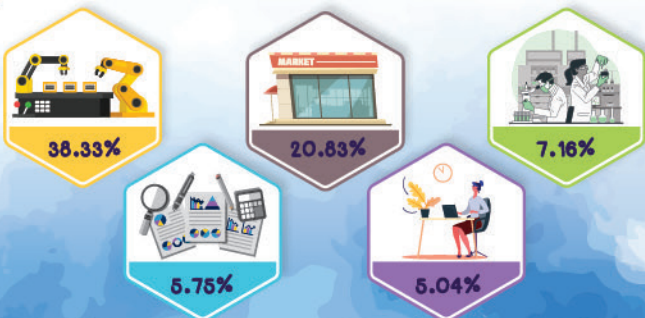
ผู้สมัครงานที่มาใช้บริการ
(7,100 คน)

พฤษภาคม 62 12,401 คน 42.75% YoY
เมษายน 63 5,828 คน 21.83% MoM

การบรรจุงาน
(3,713 คน)

พฤษภาคม 62 11,698 คน 68.26% YoY
เมษายน 63 1,905 คน 94.91% MoM

อุตสาหกรรมที่มีความต้องการแรงงานมาก 5 อันดับ



- การผลิต 2,832 อัตรา
- การขายส่ง การขายปลีก ฯ 1,539 อัตรา
- กิจกรรมทางวิชาชีพ วิทยาศาสตร์ และวิชาการ 529 อัตรา
- ข้อมูลข่าวสารและการสื่อสาร 425 อัตรา
- กิจกรรมการบริหารและบริการสนับสนุน 372 อัตรา

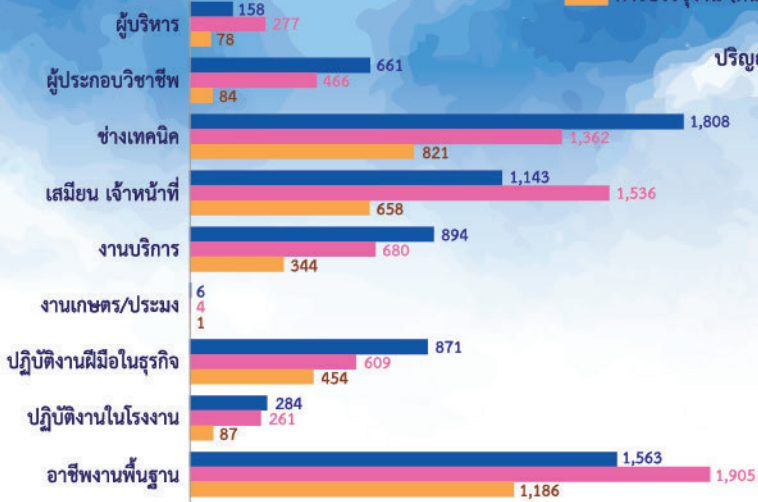
ความต้องการแรงงานจำแนกตามจังหวัด



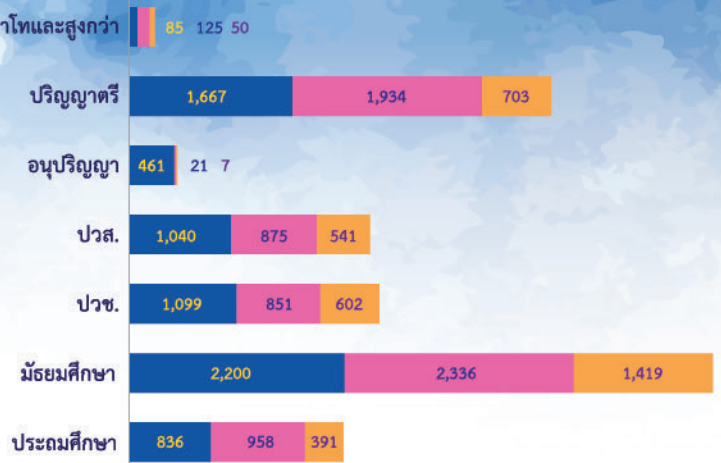
หน่วย : อัตรา

จำแนกตามกลุ่มอาชีพ

■ ความต้องการแรงงาน (อัตรา)
■ ผู้สมัครงานที่มาใช้บริการ (คน)
■ การบรรจุงาน (คน)



จำแนกตามระดับการศึกษา



ภาวะการลงทุน

ข้อมูลจากกรมโรงงานอุตสาหกรรม การลงทุนใน 10 จังหวัดภาคกลาง เดือนพฤษภาคม 2563 มีจำนวนโรงงานที่ได้รับอนุญาตให้เปิดกิจการใหม่ จำนวน 34 แห่ง ลดลงร้อยละ 50.00 จำนวนเงินลงทุน 5,969.95 ล้านบาท เพิ่มขึ้นร้อยละ 76.26 และการจ้างงานจำนวน 992 คน ลดลงร้อยละ 45.16 เมื่อเปรียบเทียบกับช่วงเดียวกันของปีก่อน โดยจังหวัดสมุทรปราการ มีจำนวนโรงงานขอเปิดกิจการใหม่มากที่สุด



โรงงานที่ได้รับการอนุญาตให้ประกอบกิจการใหม่



การจ้างงาน จำแนกตามประเภทกิจการ



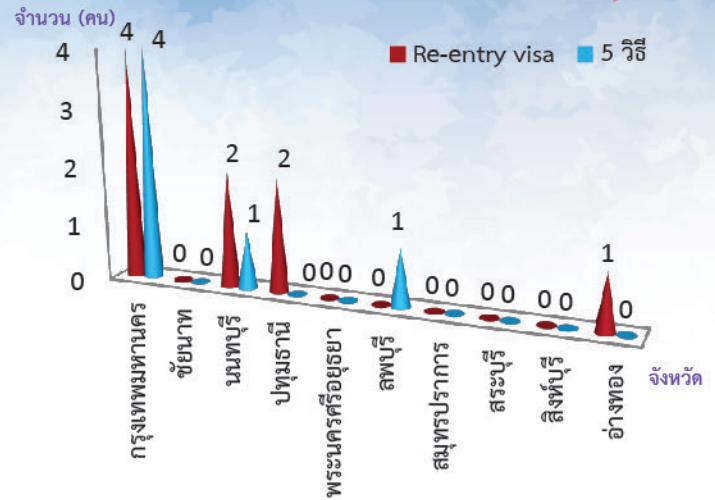
การไปทำงานต่างประเทศ

ข้อมูลจากกองบริหารแรงงานไทยไปต่างประเทศ แรงงานไทยใน 10 จังหวัดภาคกลาง ได้รับอนุญาตให้เดินทางไปทำงานต่างประเทศ เดือนพฤษภาคม 2563 จำนวน 15 คน จำแนกเป็นการเดินทาง 5 วิธี จำนวน 6 คน และ RE-ENTRY VISA จำนวน 9 คน เปรียบเทียบกับช่วงเดียวกันของปีก่อนลดลง ร้อยละ 98.25 และเปรียบเทียบกับเดือนก่อนลดลง ร้อยละ 46.43

จำแนกตามประเภทการเดินทาง



จำแนกรายจังหวัด



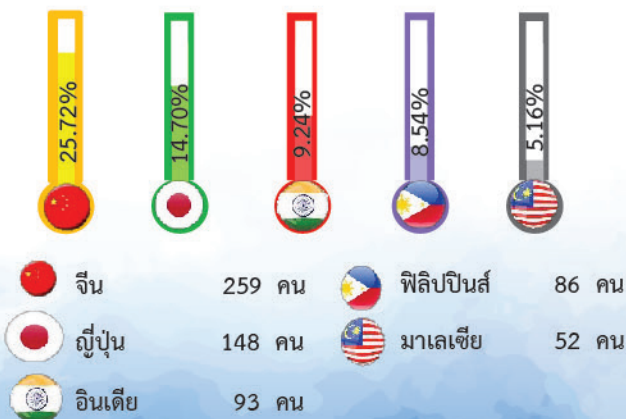
5 อันดับประเทศที่แรงงานไทยเดินทางไปทำงาน



การทำงานของคนต่างด้าว

ข้อมูลจากสำนักบริหารแรงงานต่างด้าว คนต่างด้าวได้รับอนุญาตให้ทำงานใหม่ใน 10 จังหวัดภาคกลางเดือนพฤษภาคม 2563 จำนวน 1,007 คน เปรียบเทียบกับช่วงเดียวกันของปีก่อนลดลง ร้อยละ 79.36 และเปรียบเทียบกับเดือนก่อนลดลง ร้อยละ 58.13

5 อันดับประเทศที่คนต่างด้าวขออนุญาตใหม่



จำแนกรายจังหวัด



จำแนกตามประเภทการอนุญาต

