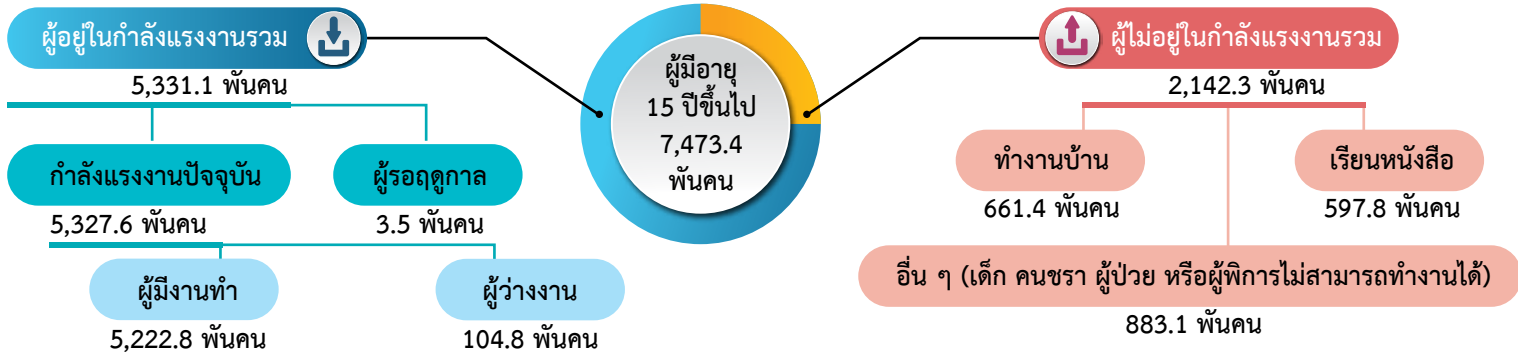
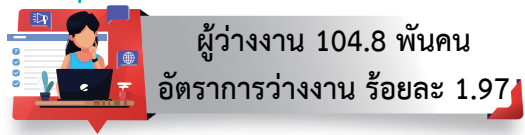


จากข้อมูลของสำนักงานสถิติแห่งชาติที่ทำการสำรวจใน เดือนมีนาคม 2563 พบว่า ผู้มีอายุ 15 ปีขึ้นไป มีจำนวน 7,473.4 พันคน มีผู้อยู่ในกำลังแรงงานรวม 5,331.1 พันคน เป็นผู้มีงานทำ 5,222.8 พันคน ผู้ว่างงาน 104.8 พันคน (คิดเป็นอัตราการว่างงาน ร้อยละ 1.97) และผู้รอฤดูกาล 3.5 พันคน

โครงสร้างประชากร เดือนมีนาคม 2563



มีนาคม 2562 จำนวน 5,212.3 พันคน ▲ 0.20% YoY
 กุมภาพันธ์ 2563 จำนวน 5,296.8 พันคน ▼ -1.40% MoM



มีนาคม 2562 จำนวน 78.6 พันคน ▲ 33.33% YoY
 กุมภาพันธ์ 2563 จำนวน 67.5 พันคน ▲ 55.26% MoM



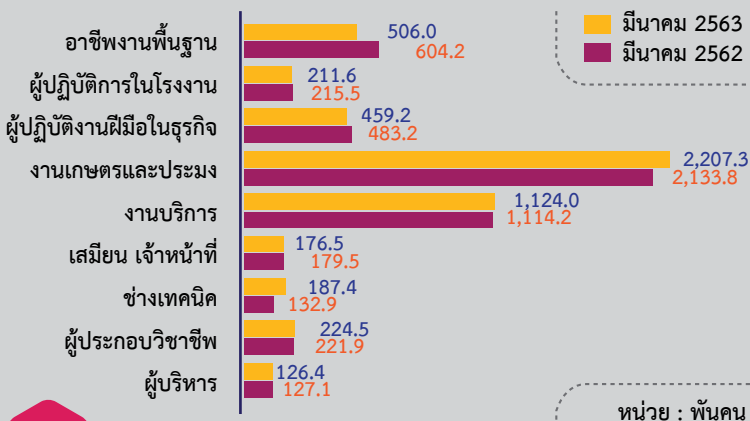
ผู้มีงานทำ นอกภาคเกษตร 6 อันดับแรก



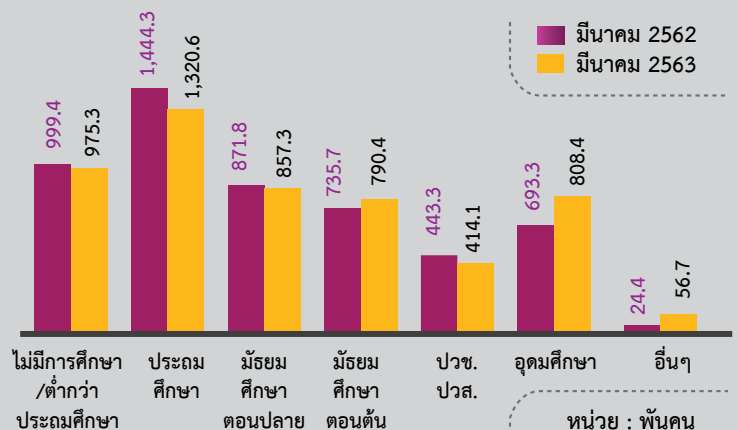
ประสบการณ์ทำงานของผู้ว่างงาน



ผู้มีงานทำจำแนกตามหมวดอาชีพ





ผู้มีงานทำจำแนกตามระดับการศึกษา



นายจ้าง/สถานประกอบการแจ้งความต้องการแรงงานผ่านบริการจัดหางานในประเทศโดยรัฐ ณ เดือนพฤษภาคม 2563 จำนวน 3,584 อัตรา เป็นความต้องการแรงงานในระดับมัธยมมากที่สุด จำนวน 1,055 อัตรา (ร้อยละ 29.44) รองลงมา ได้แก่ระดับประถมศึกษาและต่ำกว่า จำนวน 738 อัตรา (ร้อยละ 20.59) ระดับปวส. จำนวน 505 อัตรา (ร้อยละ 14.09) ระดับปริญญาตรีขึ้นไป จำนวน 491 อัตรา (ร้อยละ 13.70) ระดับปวช. จำนวน 480 อัตรา (ร้อยละ 13.39) และระดับอนุปริญญา จำนวน 315 อัตรา (ร้อยละ 8.79)





พฤษภาคม 2562 : 4,720 อัตรา  -24.07% YoY
เมษายน 2563 : 2,208 อัตรา  62.32% MoM

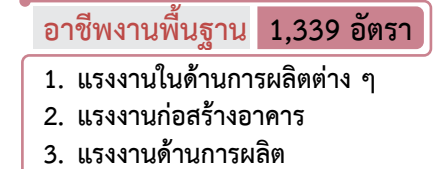
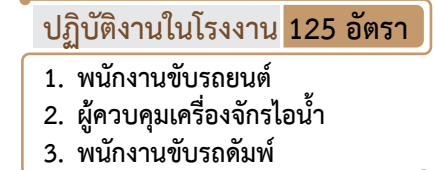
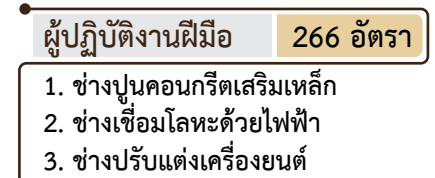
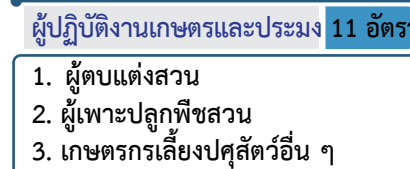
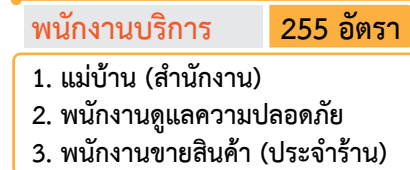
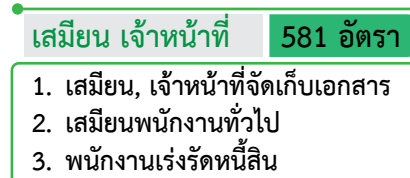
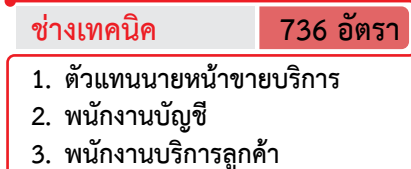
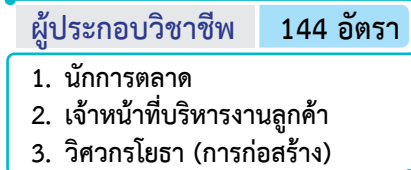
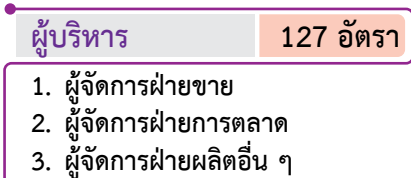


พฤษภาคม 2562 : 4,994 คน  -10.83% YoY
เมษายน 2563 : 3,423 คน  30.09% MoM



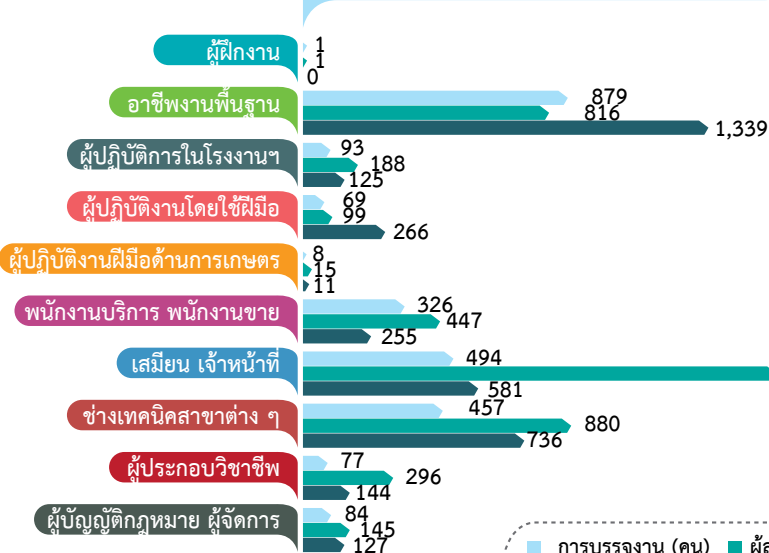
พฤษภาคม 2562 : 4,463 อัตรา  -44.25% YoY
เมษายน 2563 : 1,473 อัตรา  68.91% MoM

ความต้องการแรงงาน 3 อันดับแรกในกลุ่มงานต่าง ๆ

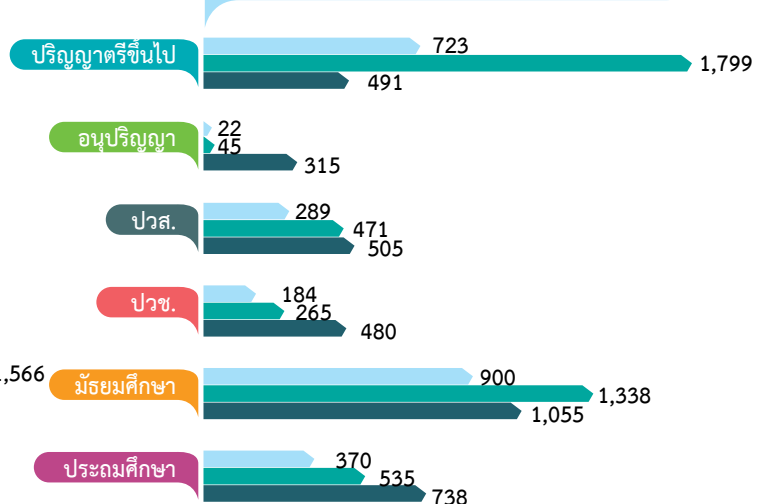


ความต้องการแรงงาน ผู้สมัครงานที่มาใช้บริการ และการบรรจุงาน

จำแนกตามหมวดอาชีพ



จำแนกตามระดับการศึกษา



■ การบรรจุงาน (คน) ■ ผู้สมัครงานที่มาใช้บริการ (คน) ■ ความต้องการแรงงาน (อัตรา)

การไปทำงานต่างประเทศของแรงงานไทย ใน 14 จังหวัดภาคใต้ ณ เดือนพฤษภาคม 2563 มีแรงงานไทยทำงานในต่างประเทศทั้งสิ้น จำนวน 1 คน ซึ่งประเทศที่แรงงานไทยไปทำงานคือ สิงคโปร์ เมื่อเปรียบเทียบกับเดือนพฤษภาคม 2562 ลดลง จำนวน 551 คน ร้อยละ 99.82 และลดลงจากเดือนที่ผ่านมา จำนวน 336 คน ร้อยละ 99.70

ประเทศที่เดินทางไปทำงาน

จังหวัดที่มีการเดินทางไปทำงาน

 **สิงคโปร์**
1 คน

สงขลา
1 คน

พฤษภาคม 2562 จำนวน **552 คน**  -99.82% YoY
 เมษายน 2563 จำนวน **337 คน**  -99.70% MoM

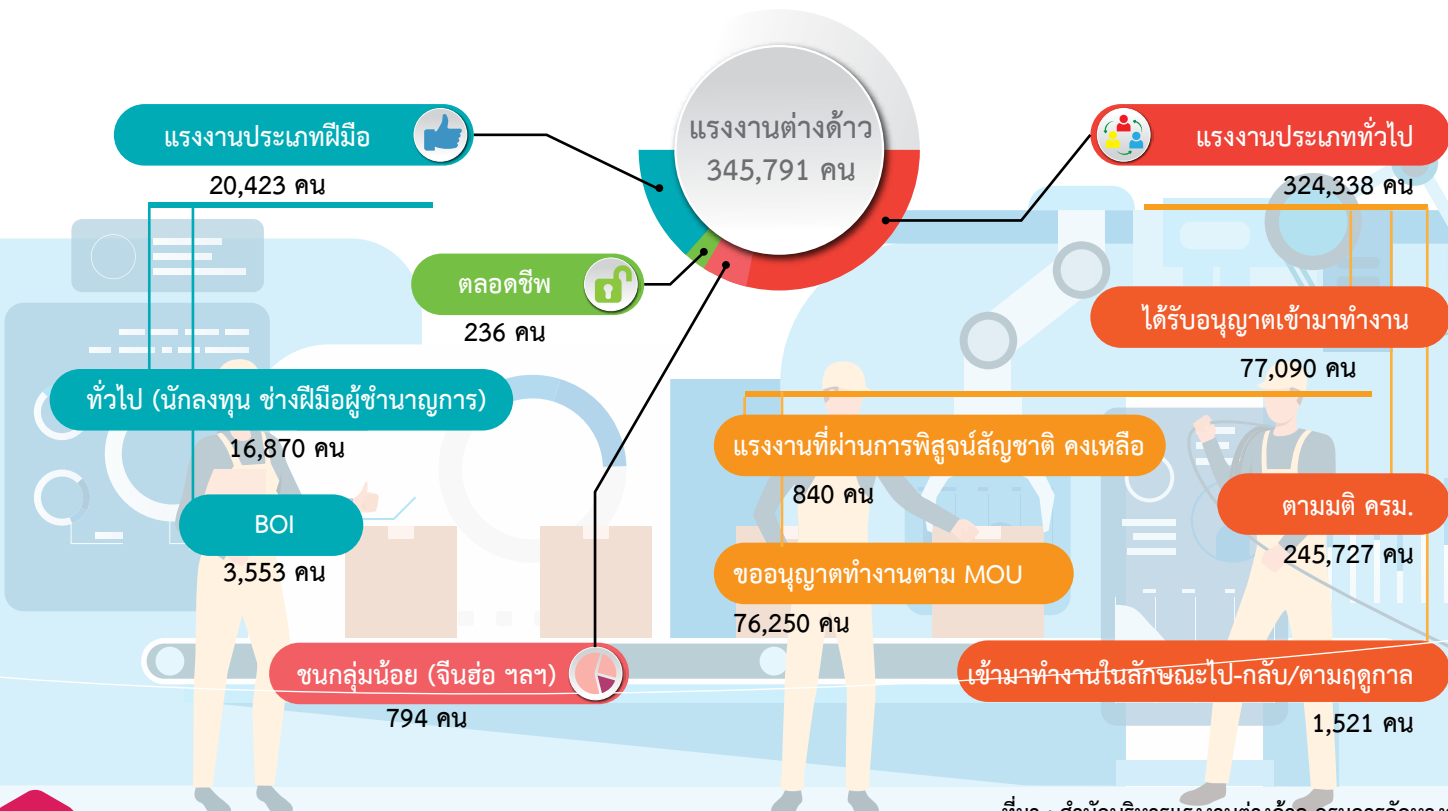
หมายเหตุ: มีผู้ไปทำงานต่างประเทศเพียง 1 ราย เนื่องจากมาตรการควบคุมการแพร่ระบาดของโรคโควิด-19

ที่มา : กองบริหารแรงงานไทยไปต่างประเทศ กรมการจัดหางาน

การทำงานของคนต่างด้าว

คนต่างด้าวคงเหลือที่ทำงานใน 14 จังหวัดภาคใต้ ณ เดือนพฤษภาคม 2563 มีจำนวน 345,791 คน โดยเป็นแรงงานต่างด้าว 3 สัญชาติ จำนวน 324,338 คน (ร้อยละ 93.80) คนต่างด้าวระดับฝีมือชำนาญการ จำนวน 20,423 คน (ร้อยละ 5.91) และชนกลุ่มน้อย/บุคคลพื้นที่สูง/ตลอดชีพ จำนวน 1,030 คน (ร้อยละ 0.30)

แรงงานต่างด้าวที่ได้รับอนุญาตทำงานคงเหลือของภาคใต้



ที่มา : สำนักบริหารแรงงานต่างด้าว กรมการจัดหางาน