



วารสารสถานการณ์ตลาดแรงงานภาคเหนือ

ปีที่ 11 ฉบับที่ 6 เดือนมิถุนายน 2563

ความต้องการแรงงาน เดือนพฤษภาคม จำนวน 5,128 อัตรา
แรงงานต่างด้าวที่ได้รับอนุญาตให้ทำงาน จำนวน 203,231 คน

CONTENTS

- 1 ภาวะการทำงานของประชากร
- 2 ภาวะความต้องการแรงงาน
- 3 การไปทำงานต่างประเทศ
- 4 การทำงานของคนต่างด้าว

บทบรรณาธิการ

สถานการณ์ตลาดแรงงานภาคเหนือ เดือนพฤษภาคม 2563 เมื่อเปรียบเทียบกับช่วงเดียวกันของปีก่อน พบว่า มีความต้องการแรงงานเพิ่มขึ้น ร้อยละ 3.49 ผู้สมัครงานเพิ่มขึ้น ร้อยละ 0.10 และการบรรจุงานลดลง ร้อยละ 18.53

ผู้มีงานทำ (ข้อมูล ณ เดือนมีนาคม 2563) ลดลงจากช่วงเดียวกันของปีก่อน ร้อยละ 4.07 ผู้ว่างงานเพิ่มขึ้น ร้อยละ 14.49 อัตราการว่างงานเพิ่มขึ้นจากร้อยละ 0.54 เป็นร้อยละ 0.64

การไปทำงานต่างประเทศมีจำนวนลดลง ร้อยละ 97.77 แรงงานต่างด้าวคงเหลือที่ทำงานในภาคเหนือ จำนวน 203,231 คน

กองบรรณาธิการ

วัตถุประสงค์ : เพื่อเผยแพร่สถานการณ์ตลาดแรงงานในภาคเหนือ

ภาวะการทำงานของประชากร

National Statistical Office
EMPLOYMENT
NSO ภาวะการมีงานทำ

การสำรวจภาวะการมีงานทำในภาคเหนือ ข้อมูล ณ เดือนมีนาคม 2563 โดยสำนักงานสถิติแห่งชาติพบว่า ผู้มีงานทำ จำนวน 5,981,600 คน อัตราการว่างงานเพิ่มขึ้นจากช่วงเดียวกันของปีก่อน จากร้อยละ 0.54 เป็นร้อยละ 0.64

โครงสร้างประชากร

ผู้มีอายุ 15 ปี ขึ้นไป
9,486,600 คน

กำลังแรงงานรวม
6,132,300 คน

ผู้ไม่อยู่ในกำลังแรงงาน
3,354,300 คน

กำลังแรงงานปัจจุบัน
6,021,100 คน

แรงงานที่รอฤดูกาล
111,100 คน

ทำงานบ้าน
868,100 คน

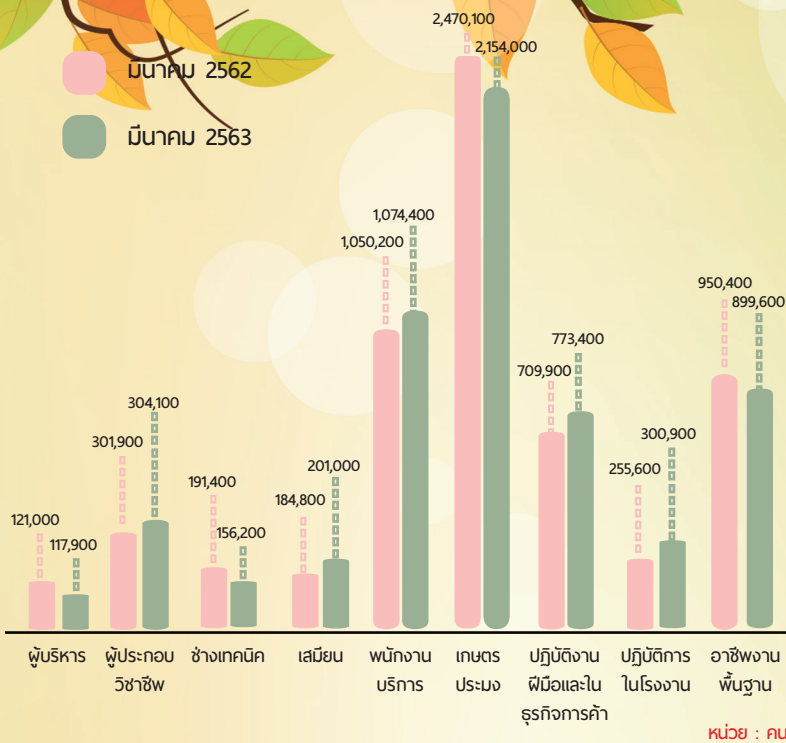
ผู้มีงานทำ
5,981,600 คน

ผู้ว่างงาน
39,500 คน

เรียนหนังสือ
761,000 คน

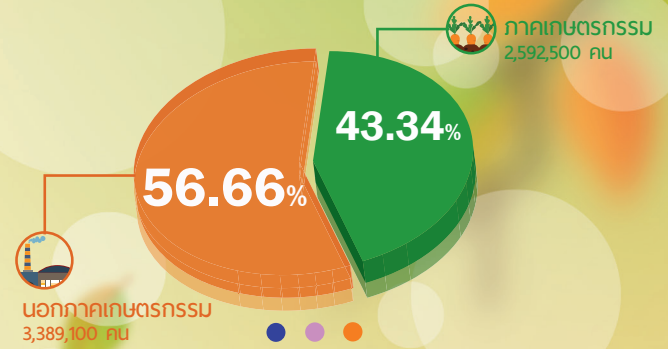
อื่น ๆ เด็ก ขรา ป่วย
หรือพิการไม่สามารถทำงานได้
1,725,200 คน

ผู้ใช้งานทำจำแนกตามหมวดอาชีพ

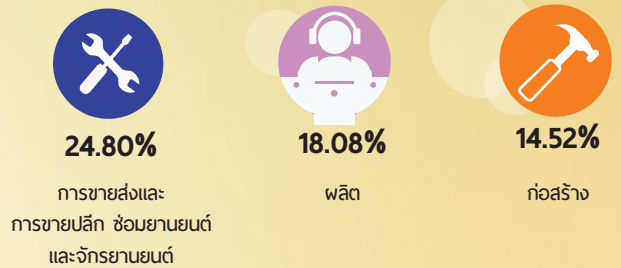


ที่มา : สำนักงานสถิติแห่งชาติ

ผู้ใช้งานทำจำแนกตามอุตสาหกรรม



ประเภทของอุตสาหกรรมนอกภาคเกษตรกรรมที่มีผู้ใช้งานทำมากที่สุด 3 อันดับ



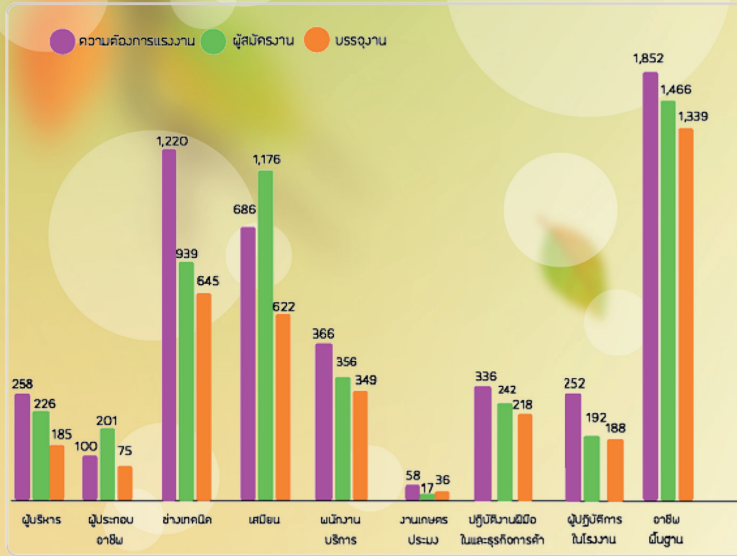
ภาวะความต้องการแรงงาน

ความต้องการแรงงานภาคเหนือเดือนพฤษภาคม 2563 มี จำนวน 5,128 อัตรา เพิ่มขึ้นจากช่วงเดียวกันของปีก่อน ร้อยละ 3.49 โดยระดับการศึกษาที่มีความต้องการแรงงานมากที่สุด คือ ระดับมัธยมศึกษา จำนวน 1,639 อัตรา คิดเป็นร้อยละ 31.96 รองลงมา ระดับ ปวช. จำนวน 987 อัตรา คิดเป็นร้อยละ 19.25 และระดับประถมศึกษาและต่ำกว่า 691 อัตรา คิดเป็นร้อยละ 13.48

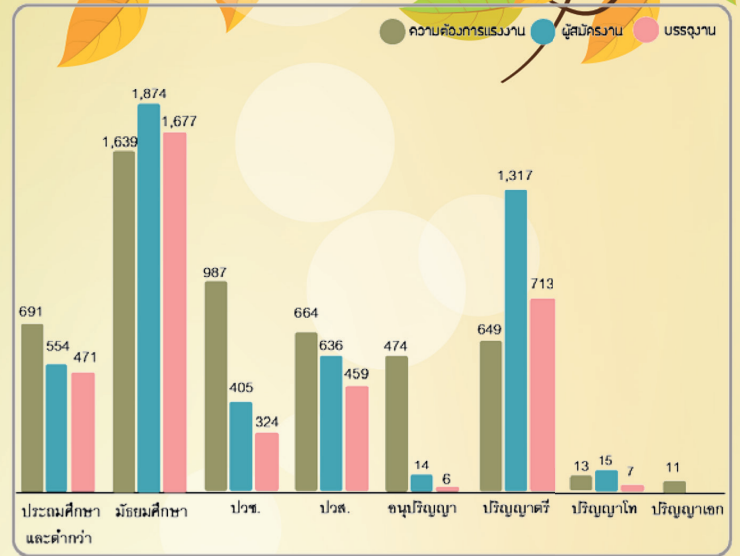


ความต้องการแรงงาน ผู้สมัครงาน และการบรรจุงาน

จำแนกตามหมวดอาชีพ



จำแนกตามระดับการศึกษา

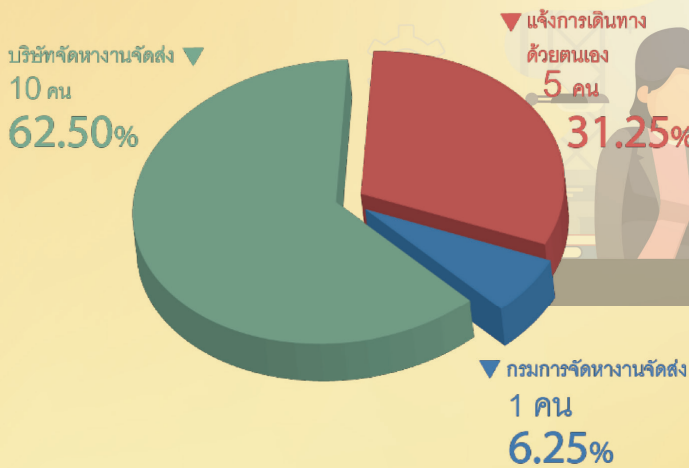


ที่มา : ระบบสารสนเทศกรมการจัดหางาน

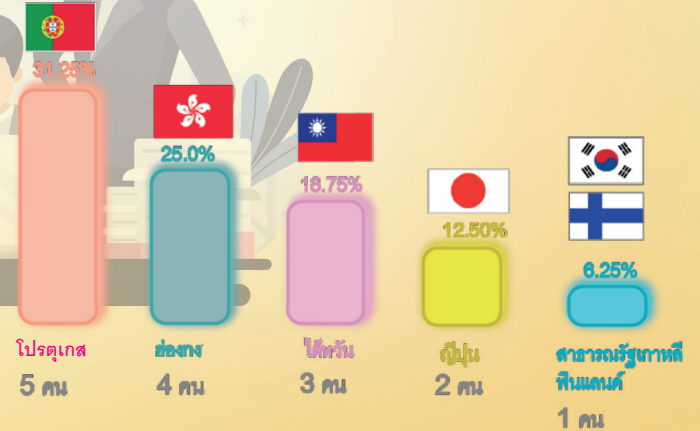
การไปทำงานต่างประเทศ

ในเดือนพฤษภาคม 2563 ภาคเหนือมีแรงงานไทยไปทำงานต่างประเทศ จำนวน 16 คน หากเปรียบเทียบกับช่วงเดียวกันเมื่อปีก่อน พบว่าลดลง ร้อยละ 97.77 และเมื่อเปรียบเทียบกับเดือนเมษายน 2563 พบว่าลดลง ร้อยละ 70.37

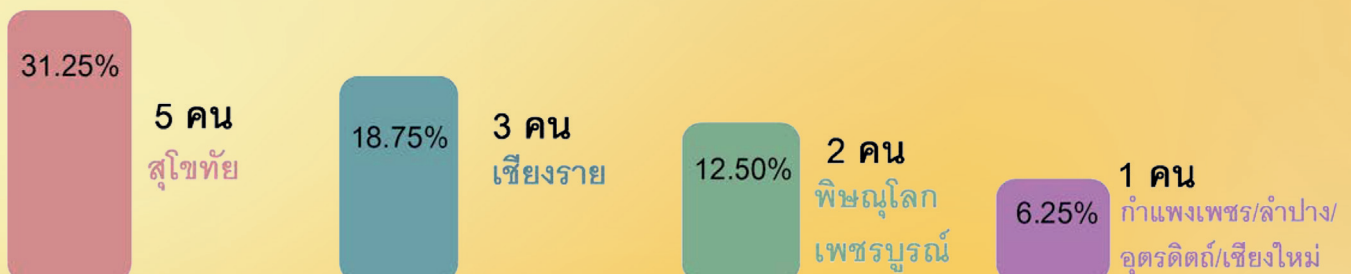
5 วิธีการเดินทางไปทำงานต่างประเทศ



5 อันดับประเทศที่มีแรงงานไทยไปทำงานมากที่สุด



5 อันดับจังหวัดที่มีคนหางานได้รับอนุญาตให้เดินทางไปทำงานต่างประเทศมากที่สุด



ที่มา : สำนักบริหารแรงงานไทยไปต่างประเทศ

การทำงานของคนต่างด้าว

คนต่างด้าวคงเหลือที่ทำงานในภาคเหนือ ณ เดือนพฤษภาคม 2563 มีจำนวน 203,231 คน โดยเป็นแรงงานต่างด้าว 3 สัญชาติ จำนวน 170,079 คน คิดเป็นร้อยละ 83.69 คนต่างด้าวระดับฝีมือชำนาญการ จำนวน 8,893 คน คิดเป็นร้อยละ 4.38 และชนกลุ่มน้อย/ตลอดชีพ จำนวน 24,259 คน คิดเป็นร้อยละ 11.94

แรงงานต่างด้าวที่ได้รับอนุญาตทำงานคงเหลือภาคเหนือ จำนวน 203,231 คน

	พิสูจน์สัญชาติเดิม	239 คน
	นำเข้าตาม MOU	34,012 คน
	Name List กลุ่มตึกคณะรัฐมนตรี วันที่ 20 ส.ค. 2562	127,954 คน
	ไป-กลับ หรือตามฤดูกาล	7,874 คน
	ทั่วไป	7,760 คน
	ส่งเสริมการลงทุน	1,133 คน
	ชนกลุ่มน้อย	24,256 คน
	ตลอดชีพ	3 คน

ที่มา : สำนักบริหารแรงงานต่างด้าว

5 อันดับจังหวัดที่มีการจ้างแรงงานต่างด้าวมากที่สุด

50.25%

เชียงใหม่ 102,131 คน

14.58%

ตาก 29,623 คน

7.94%

เชียงราย 16,145 คน

5.80%

ลำพูน 11,785 คน

4.40%

เพชรบูรณ์ 8,935 คน

เชิญติดตามชมรายการ LMI Station
เป็นประจำทุกวันพุธ ตั้งแต่เวลา 11.00 น.
ทาง Youtube



ศูนย์บริหารข้อมูล
ตลาดแรงงานภาคเหนือ



LMI Lampang



LINE

ติดตามข่าวสารสถานการณ์ตลาดแรงงาน
รายเดือน รายไตรมาส รายปี และข่าวสารด้านแรงงานต่าง ๆ
ได้ทางช่องทางต่อไปนี้



Website



ศูนย์บริหารข้อมูล
ตลาดแรงงานภาคเหนือ



LMI Lampang



LINE



เชิญติดตามชมการ Live สด กับรายการ Good Job บนเพจ "ศูนย์บริหารข้อมูลตลาดแรงงานภาคเหนือ"
เกาะติดกับตำแหน่งงานว่าง 17 จังหวัดภาคเหนือ
ทุกอังคารที่ 1 และ 3 ของเดือน



อำนวยความสะดวก โดย : นางปติดา ร่วมคำ หัวหน้าศูนย์บริหารข้อมูลตลาดแรงงานภาคเหนือ

ศูนย์บริหารข้อมูลตลาดแรงงานภาคเหนือ ที่ตั้ง ศาลากลางจังหวัดลำปาง ชั้น 3 ถนนชวราชูรุดำเนิน ตำบลพระบาท อำเภอเมืองลำปาง จังหวัดลำปาง 52000



0 5426 5050



0 5426 5071



lm_lpg@live.com