



วารสาร
สถานการณ์ตลาดแรงงานภาคตะวันออก
ปีที่ 12 ฉบับที่ 7 ประจำเดือนกรกฎาคม 2563
www.doe.go.th/lmi-east

จันทบุรี ฉะเชิงเทรา ชลบุรี ตราด นครนายก ปราจีนบุรี ระยอง สระแก้ว

ผู้มีงานทำ 3.38 ล้านคน ลดลงจากช่วงเดียวกันของปีก่อน 6.69 หมื่นคน
 ผู้ว่างงาน 5.64 หมื่นคน เพิ่มขึ้นจากช่วงเดียวกันของปีก่อน 3.07 หมื่นคน
 ความต้องการแรงงาน ณ เดือนมิถุนายน 2563 จำนวน 4,026 อัตรา

คณะผู้จัดทำ

อำนวยการโดย : ผู้อำนวยการกองบริหารข้อมูลตลาดแรงงาน
 จัดทำโดย : ศูนย์บริหารข้อมูลตลาดแรงงานภาคตะวันออก
 ศูนย์ราชการจังหวัดระยอง ชั้น 2
 ถ.สุขุมวิท ต.เนินพระ อ.เมือง จ.ระยอง 21150
 เว็บไซต์ : www.doe.go.th/lmi-east
 E-mail : lm_ryg@live.com
 โทรศัพท์ : 0 3869 4029, 30
 โทรสาร : 0 3869 4033

บทบรรณาธิการ...

สถานการณ์ตลาดแรงงานภาคตะวันออก เดือนมิถุนายน 2563 พบว่า
 มีความต้องการแรงงานเพิ่มขึ้นจากช่วงเดียวกันของปีก่อน ร้อยละ 78.93
 ผู้สมัครงานเพิ่มขึ้น ร้อยละ 59.08 และ การบรรจุงานเพิ่มขึ้น ร้อยละ 34.51
 การเดินทางไปทำงานต่างประเทศลดลง ร้อยละ 80.49 การทำงานของคน
 ต่างด้าวลดลง ร้อยละ 23.95 ผู้มีงานทำ 3.38 ล้านคน ลดลงจากช่วง
 เดียวกันของปีก่อน ร้อยละ 1.94 ผู้ว่างงาน 5.64 หมื่นคน เพิ่มขึ้นจากช่วง
 เดียวกันของปีก่อน ร้อยละ 119.78 อัตราการว่างงาน 1.64

ทั้งนี้ ผู้สนใจสามารถดูรายละเอียดข้อมูลสถานการณ์ตลาดแรงงาน
 ภาคตะวันออกได้ที่ : www.doe.go.th/lmi-east หรือมีข้อเสนอแนะ
 สามารถติดต่อได้ที่ E-mail: lm_ryg@live.com

สารบัญ

- 2 ภาวะการทำงานของประชากร
- 3 ภาวะความต้องการแรงงาน
- 4 การไปทำงานต่างประเทศ
- 4 การทำงานของคนต่างด้าว



วัตถุประสงค์...

เพื่อเผยแพร่สถานการณ์ตลาดแรงงานภาคตะวันออก



ภาวะการทำงานของประชากร

จากข้อมูลของสำงานสถิติแห่งชาติที่ทำการสำรวจในเดือนพฤษภาคม 2563 พบว่า ผู้มีอายุ 15 ปีขึ้นไป มีจำนวน 4.93 ล้านคน มีผู้อยู่ในกำลังแรงงานรวม 3.43 ล้านคน เป็นผู้มีงานทำ 3.38 ล้านคน ผู้ว่างงาน 5.64 หมื่นคน (คิดเป็นอัตราการว่างงาน ร้อยละ 1.64) และผู้รอฤดูกาล 3.10 พันคน

โครงสร้างประชากร เดือนพฤษภาคม 2563

ผู้มีอายุ 15 ปีขึ้นไป 4.93 ล้านคน

ผู้อยู่ในกำลังแรงงานรวม
3.43 ล้านคน

ผู้อยู่ไม่อยู่ในกำลังแรงงานรวม
1.50 ล้านคน

ผู้มีงานทำ 3.38 ล้านคน

ลดลง 6.69 หมื่นคน



พฤษภาคม 2562 จำนวน 3.44 ล้านคน ▼ 1.94%



ภาคเกษตร 7.73 แสนคน



นอกภาคเกษตร 2.60 ล้านคน

ผู้ว่างงาน 5.64 หมื่นคน

(อัตราการว่างงาน ร้อยละ 1.64)



พฤษภาคม 2562 จำนวน 2.57 หมื่นคน ▲ 119.78%

กำลังแรงงานปัจจุบัน
3.43 ล้านคน

ผู้รอฤดูกาล
3.10 พันคน

ทำงานบ้าน
4.96 แสนคน

เรียนหนังสือ
3.04 แสนคน

อื่น ๆ (เด็ก ขรา บ้วย หรือ
พิการไม่สามารถทำงานได้)
6.99 แสนคน

6 อันดับ



ผู้มีงานทำจำแนกตามหมวดอาชีพ



ชั่วโมงการทำงาน/สัปดาห์



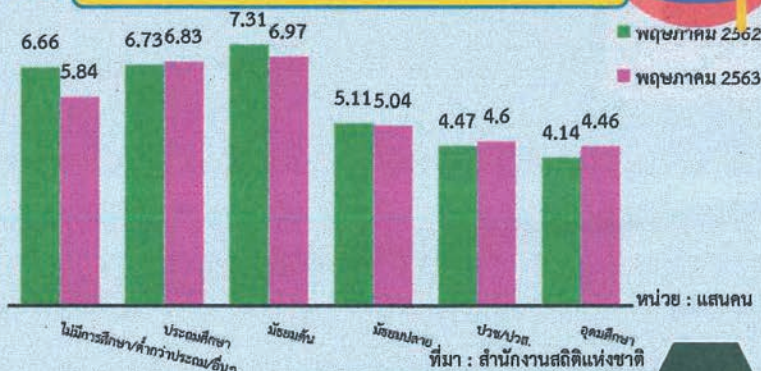
หน่วย : ล้านคน



ชั่วโมงการทำงาน	ชาย	หญิง
0 ชั่วโมง*	0.09	0.09
1-34 ชั่วโมง	0.25	0.23
35 ชั่วโมงขึ้นไป	1.52	1.19
ยอดรวม	1.86	1.51

หมายเหตุ* สำหรับผู้ที่ไม่มีงานประจำแต่ได้ทำงานในสัปดาห์แห่งการสำรวจ

ผู้มีงานทำจำแนกตามระดับการศึกษา



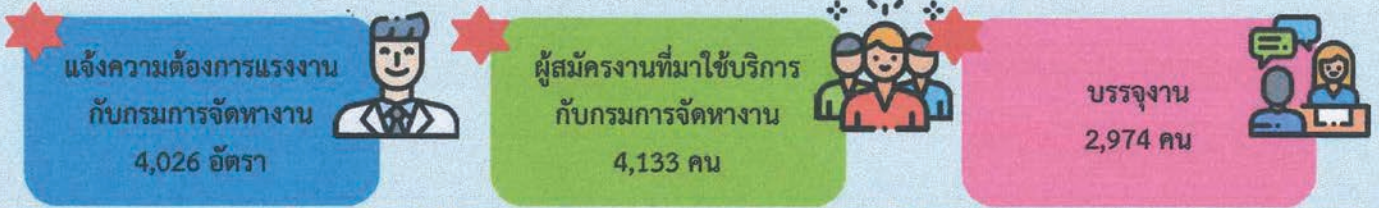
หน่วย : แสนคน

ที่มา : สำนักงานสถิติแห่งชาติ

ภาวะความต้องการแรงงาน



นายจ้าง/สถานประกอบการแจ้งความต้องการแรงงานผ่านบริการจัดหางานในประเทศโดยรัฐ ณ เดือนมิถุนายน 2563 จำนวน 4,026 อัตรา เป็นความต้องการแรงงานในระดับปวช.-ปวส./อนุปริญญามากที่สุด จำนวน 1,696 อัตรา (ร้อยละ 42.13) รองลงมาได้แก่ระดับมัธยมศึกษา จำนวน 1,186 อัตรา (ร้อยละ 29.46) ระดับประถมศึกษาและต่ำกว่า จำนวน 616 อัตรา (ร้อยละ 15.30) และระดับปริญญาตรีขึ้นไป จำนวน 528 อัตรา (ร้อยละ 13.11)



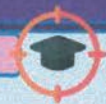
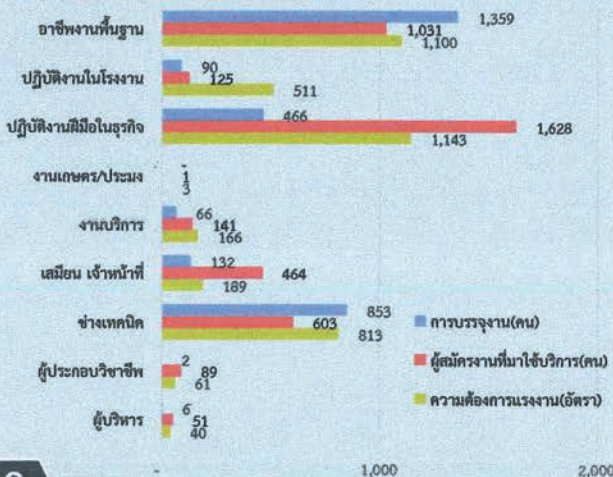
ความต้องการแรงงาน 5 อันดับแรกในกลุ่มงานต่าง ๆ

- ผู้บริหาร 40 อัตรา**
 - ผู้จัดการฝ่ายขายและการตลาด
 - ผู้จัดการฝ่ายอื่น ๆ
 - ผู้จัดการฝ่ายบุคคล
 - ผู้จัดการฝ่ายผลิต
 - ผู้จัดการฝ่ายผลิตและปฏิบัติการ
- ผู้ประกอบวิชาชีพ 61 อัตรา**
 - ผู้ประกอบวิชาชีพทางธุรกิจ 2.สถานปนิก
 - นักออกแบบ
 - วิศวกรโยธา 5. วิศวกรเครื่องกล
- ช่างเทคนิค 813 อัตรา**
 - ตัวแทนจัดหาบริการทางธุรกิจ
 - ช่างเทคนิควิศวกรรมไฟฟ้า
 - ช่างเทคนิควิศวกรรมเครื่องกล
 - ผู้ตรวจสอบด้านความปลอดภัย
 - ช่างเทคนิควิศวกรรมโยธา
- เสมียน เจ้าหน้าที่ 189 อัตรา**
 - เจ้าหน้าที่ห้องสมุด
 - เจ้าหน้าที่เก็บเงิน
 - เจ้าหน้าที่สำนักงาน
 - เจ้าหน้าที่คลังสินค้า
 - พนักงานไปรษณีย์
- พนักงานบริการ 166 อัตรา**
 - ผู้ให้บริการด้านการป้องกันภัย
 - แม่บ้าน
 - พนักงานบริการอาหารและเครื่องดื่ม
 - พนักงานขายของหน้าร้าน
 - พ้อครัว
- ผู้ปฏิบัติงานฝีมือ 1,143 อัตรา**
 - ช่างเพชรพลอย
 - ช่างเชื่อมและช่างตัดโลหะ
 - ช่างโครงสร้างอาคาร
 - ช่างเครื่องและช่างปรับแต่งเครื่องยานยนต์
 - ช่างเครื่องและช่างปรับแต่งเครื่องจักรกล
- ผู้ปฏิบัติงานในโรงงาน 511 อัตรา**
 - ผู้ประกอบผลิตภัณฑ์เครื่องจักรกล 2. ผู้ควบคุมเครื่องจักร
 - ผู้ควบคุมรถยก 4. ผู้ขับรถยนต์
 - ผู้ขับรถบรรทุกขนาดใหญ่
- อาชีพงานพื้นฐาน 1,100 อัตรา**
 - แรงงานบรรจุผลิตภัณฑ์
 - แรงงานด้านการประกอบ
 - พนักงานรับส่งเอกสาร
 - ผู้ทำความสะอาดพนักงาน
 - แรงงานด้านก่อสร้างอาคาร
- ผู้ปฏิบัติงานเกษตรและประมง 3 อัตรา**
 - ผู้เพาะปลูกพืชสวนและพืชในเรือนเพาะชำ
 - ผู้ผลิตผลิตภัณฑ์นมและเลี้ยงสัตว์

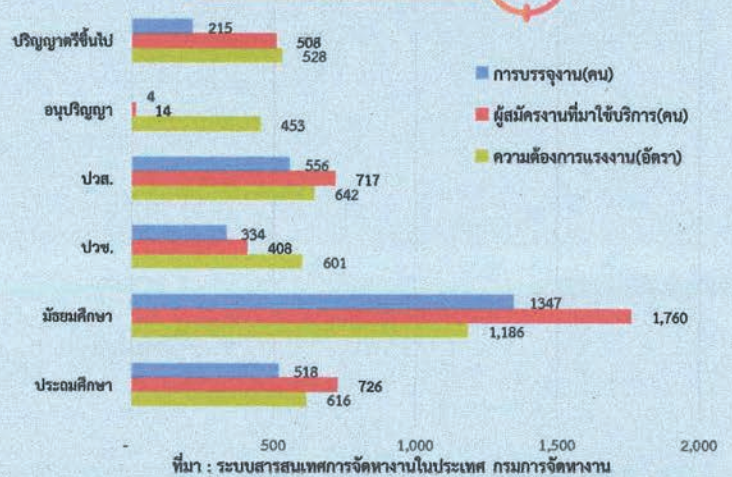
ความต้องการแรงงาน ผู้สมัครงานที่มาใช้บริการ และการบรรจูกาน



จำแนกตามหมวดอาชีพ



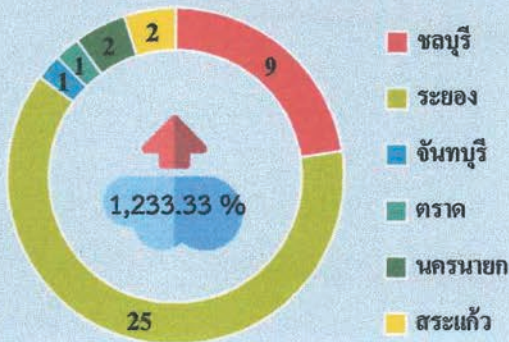
จำแนกตามระดับการศึกษา



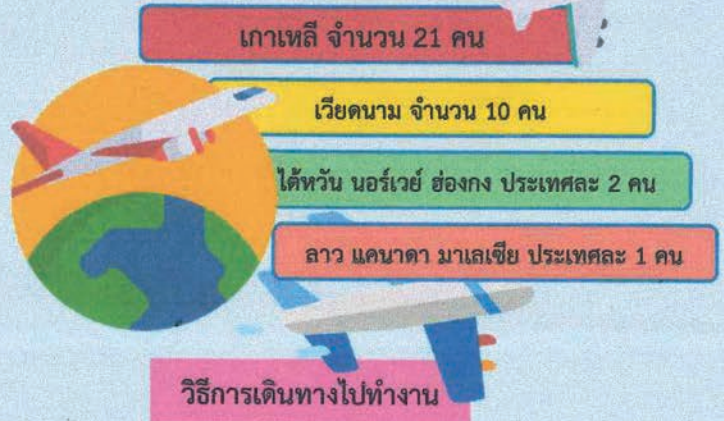
การไปทำงานต่างประเทศ

การไปทำงานต่างประเทศของแรงงานไทย ณ เดือนมิถุนายน 2563 มีแรงงานไทยทำงานในต่างประเทศทั้งสิ้น จำนวน 40 คน ซึ่งประเทศที่แรงงานไทยไปทำงานมากที่สุดคือ สาธารณรัฐเกาหลี จำนวน 21 คน รองลงมาเวียดนาม จำนวน 10 คน ไต้หวัน นอร์เวย์และฮ่องกง ประเทศละจำนวน 2 คน ลาว แคนาดาและมาเลเซีย ประเทศละจำนวน 1 คน เปรียบเทียบกับเดือนมิถุนายน 2562 ลดลงจำนวน 165 คน ร้อยละ 80.49 และเพิ่มขึ้นจากเดือนที่ผ่านมาจำนวน 37 คน ร้อยละ 1,233.33

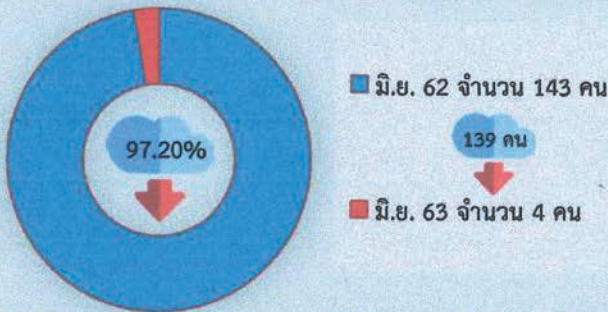
การเดินทางไปทำงาน จำแนกรายจังหวัด



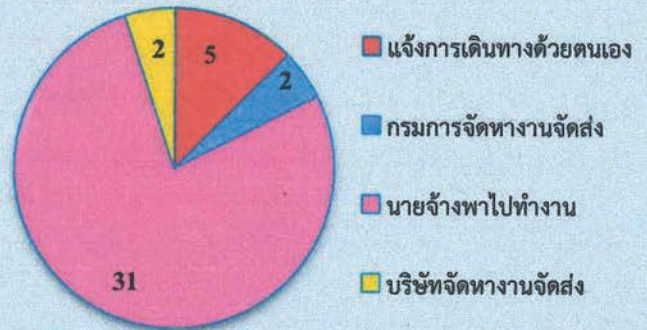
ประเทศที่เดินทางไปทำงาน



คนไทยที่ทำงานในต่างประเทศ กลับมาพักชั่วคราว และเดินทางกลับไปทำงาน (RE-ENTRY VISA)



วิธีการเดินทางไปทำงาน



ที่มา : กองบริหารแรงงานไทยไปต่างประเทศ กรมการจัดหางาน

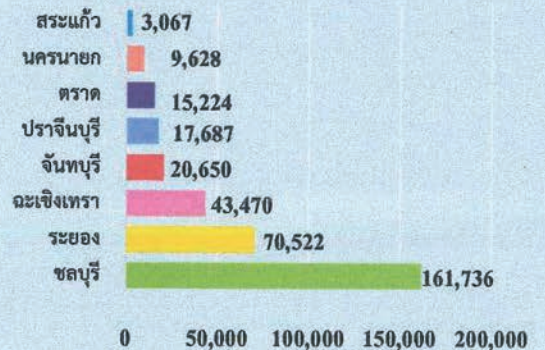
การทำงานของคนต่างด้าว

คนต่างด้าวคงเหลือที่ทำงานในประเทศไทยภาคตะวันออก ณ เดือนมิถุนายน 2563 มีจำนวน 341,984 คน ลดลงจากช่วงเดียวกันของปีที่ผ่านมา จำนวน 107,712 คน หรือร้อยละ 23.95 และลดลงจากเดือนที่ผ่านมา จำนวน 20,459 คน หรือร้อยละ 5.64

จำนวนคนต่างด้าวจำแนกตามลักษณะการเข้าเมือง



การจ้างงานแรงงานต่างด้าว จำแนกตามรายจังหวัด



ที่มา : สำนักบริหารแรงงานต่างด้าว กรมการจัดหางาน