



Western Labour Market Situation

สถานการณ์ตลาดแรงงานภาคตะวันตก

ปีที่ 12 ฉบับที่ 8 ประจำเดือนสิงหาคม 2563

ราชบุรี กาญจนบุรี สุพรรณบุรี นครปฐม สมุทรสาคร สมุทรสงคราม เพชรบุรี ประจวบคีรีขันธ์ www.doe.go.th/lmi_ratchaburi



การบรรจุนงาน เดือนกรกฎาคม 2563 เพิ่มขึ้นจากเดือนก่อน ร้อยละ 14.41

โดยอาชีพแรงงานทั่วไป ได้รับการบรรจุนงาน มากที่สุด ร้อยละ 31.18

ความต้องการแรงงาน (ตำแหน่งงานว่าง) ลดลงจากเดือนก่อน ร้อยละ 8.00

คณะผู้จัดทำ.....

ที่ปรึกษา : นางสาวสุกกุล ไตรรัตน์ผลาดล
ผู้อำนวยการกองบริหารข้อมูลตลาดแรงงาน
จัดทำโดย : ศูนย์บริหารข้อมูลตลาดแรงงานภาคตะวันตก
ศาลากลางจังหวัดราชบุรี (หลังเก่า) ชั้น 1
ต.หน้าเมือง อ.เมือง จ.ราชบุรี 70000
โทรศัพท์ 0-3232-6458 โทรสาร 0-3232-6082

บทบรรณาธิการ....

สถานการณ์ตลาดแรงงานภาคตะวันตก เดือนกรกฎาคม 2563 ความต้องการแรงงาน ผู้สมัครงาน และการบรรจุนงาน เพิ่มขึ้นร้อยละ 61.91, 50.92 และ 47.29 เมื่อเปรียบเทียบกับช่วงเดียวกันปีก่อน โดยอุตสาหกรรมที่ยังมีความต้องการแรงงานมากที่สุด ได้แก่ อุตสาหกรรมการผลิตส่วนประกอบอิเล็กทรอนิกส์ ร้อยละ 5.66

สำหรับแรงงานที่เดินทางไปทำงานต่างประเทศ ลดลงร้อยละ 93.41 เมื่อเปรียบเทียบกับช่วงเดียวกันปีก่อน ส่วนแรงงานต่างด้าวคงเหลือประมาณ 5.04 แสนคน ลดลงร้อยละ 7.66 เมื่อเปรียบเทียบกับช่วงเดียวกันปีก่อน

ติดตามรายละเอียดของเนื้อหาสาระได้ในเล่ม ทั้งนี้ หากท่านมีข้อคิดเห็นหรือข้อเสนอแนะสามารถแจ้งได้ที่ e-mail : lm_rbr@doe.go.th

CONTENTS

ส อ ร บ ญ

ภาวะการทำงานของประชากร	2
ภาวะความต้องการแรงงาน	3
การเดินทางไปทำงานต่างประเทศ	4
การทำงานของคนต่างด้าว	4



วัตถุประสงค์.....

เพื่อเผยแพร่สถานการณ์ตลาดแรงงานภาคตะวันตก

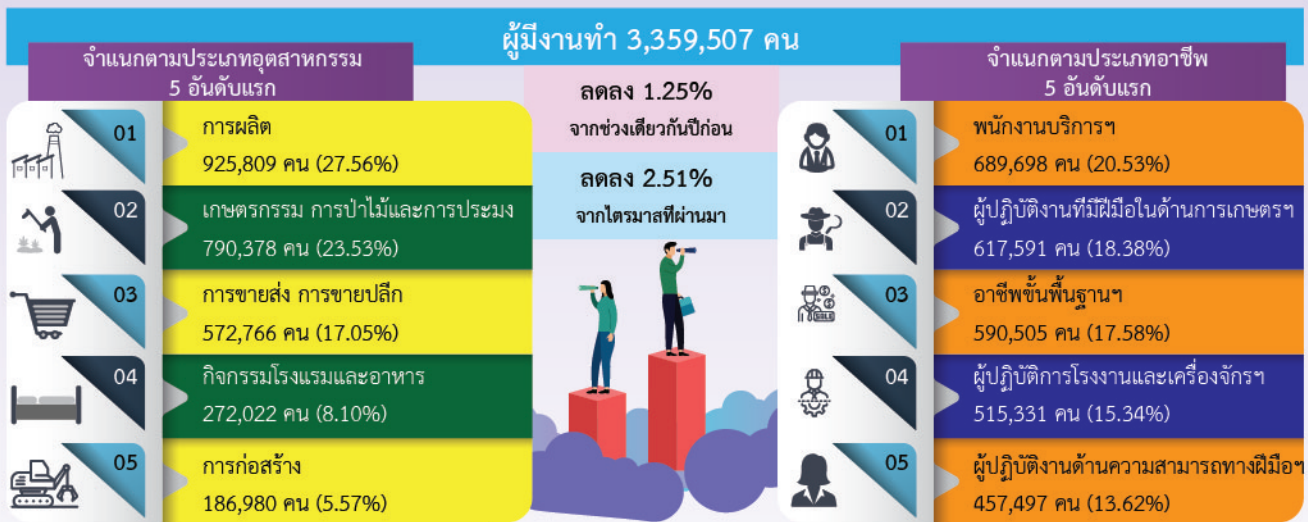
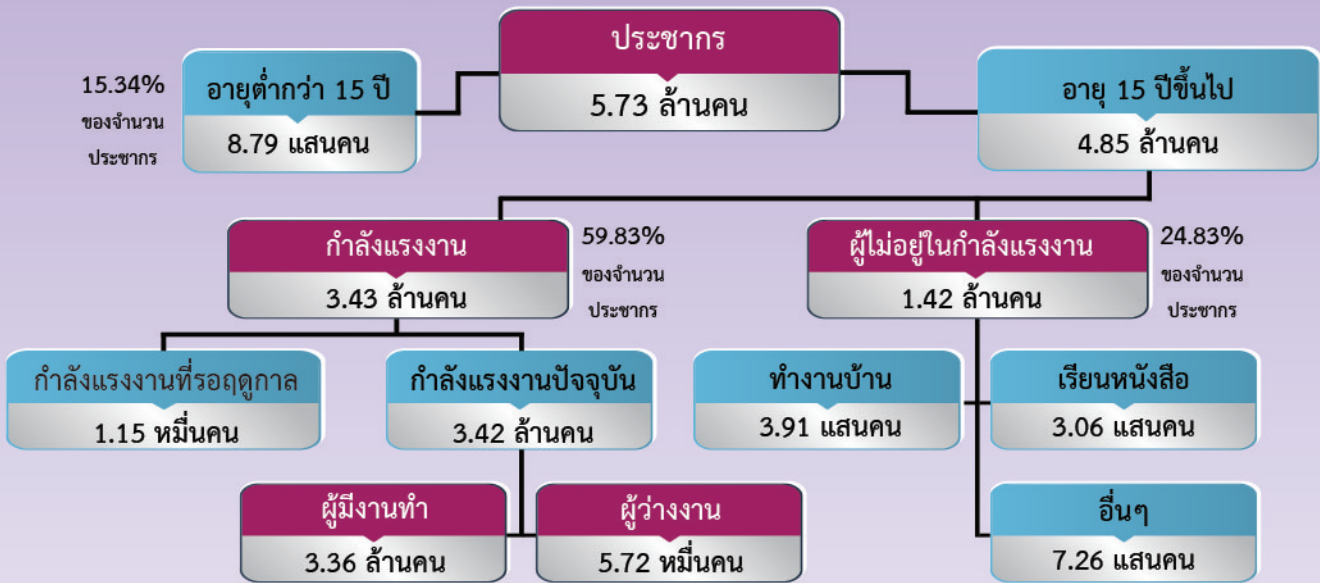


ภาวะการทำงานของประชากร

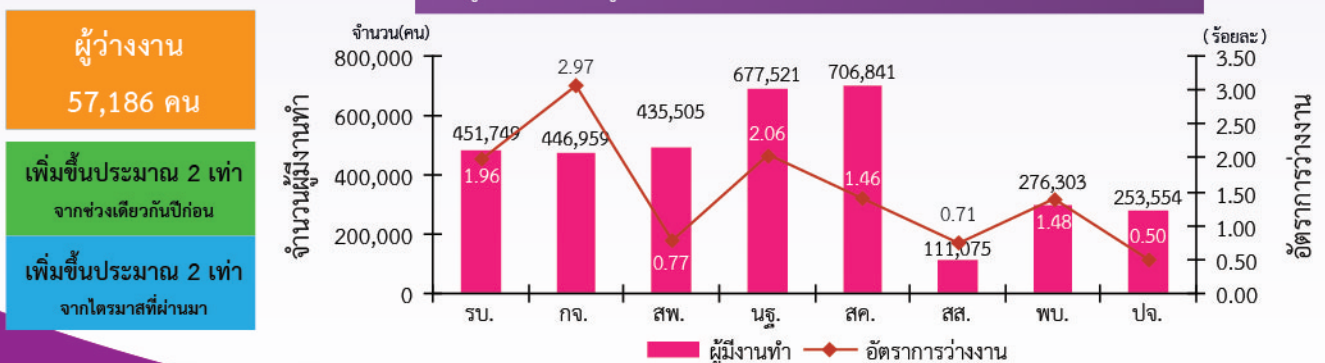
01

จากข้อมูลของสำนักงานสถิติแห่งชาติไตรมาส 2 ปี 2563 พบว่า 8 จังหวัดภาคตะวันออก มีประชากรประมาณ 5.73 ล้านคน เป็นผู้ที่ยู่กำลังแรงงาน ร้อยละ 59.83 ของจำนวนประชากร ผู้ไม่อยู่ในกำลังแรงงาน ร้อยละ 24.83 ผู้มีงานทำ ประมาณ 3.36 ล้านคน หรือร้อยละ 98.00 ของผู้อยู่ในกำลังแรงงาน ผู้ว่างงานมีร้อยละ 1.67

เมื่อเปรียบเทียบกับช่วงเดียวกันปีก่อน พบว่า ประชากรเพิ่มขึ้น ร้อยละ 0.47 ผู้ว่างงานเพิ่มขึ้นประมาณ 2 เท่า ผู้ไม่อยู่ในกำลังแรงงาน เพิ่มขึ้นร้อยละ 3.50 และประชากรที่มีอายุต่ำกว่า 15 ปี ลดลงร้อยละ 1.23



แผนภูมิแสดงจำนวนผู้มีงานทำ และอัตราการว่างงานของภาคตะวันออก จำแนกรายจังหวัด



ภาวะความต้องการแรงงาน

02

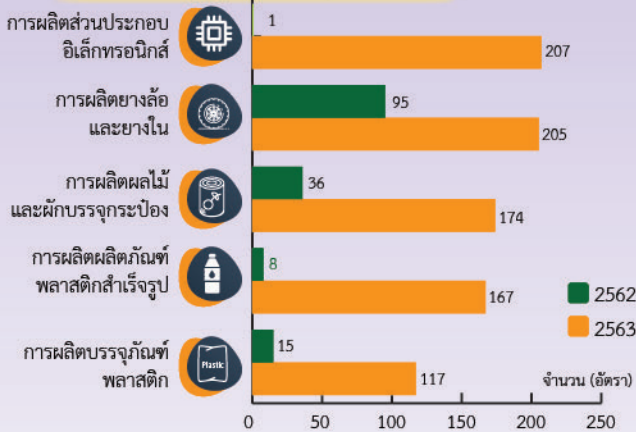


การให้บริการจัดหางานในประเทศ ผ่านสำนักงานจัดหางานของรัฐ ในภาคตะวันตก ณ เดือนกรกฎาคม 2563 พบว่า มีความต้องการแรงงานในระดับมัธยมศึกษา ร้อยละ 39.36 รองลงมาได้แก่ระดับประถมศึกษาและต่ำกว่า ร้อยละ 27.02 ระดับปวช. ร้อยละ 12.58 ระดับปวส. ร้อยละ 8.94 ระดับป.ตรีขึ้นไป ร้อยละ 7.69 และระดับอนุปริญญา ร้อยละ 4.40

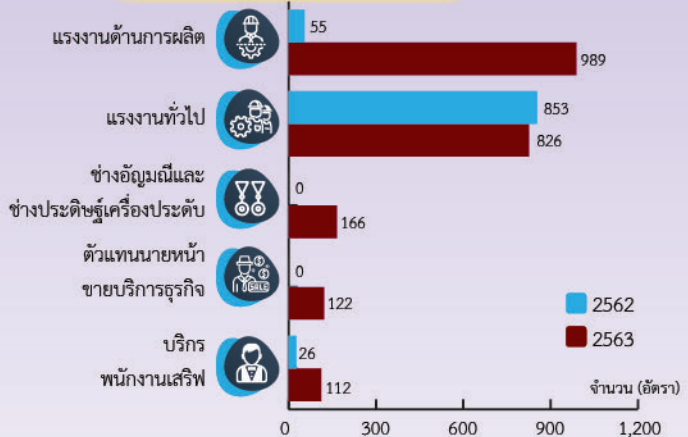


ตำแหน่งงานว่าง 3,656 อัตรา ▲ เพิ่มขึ้น 61.91% จากช่วงเดียวกันปีก่อน ▼ ลดลง 8.00% จากเดือนก่อน

5 อันดับแรก ตามประเภทอุตสาหกรรม



5 อันดับแรก ตามประเภทอาชีพ



ผู้สมัครงานที่มาใช้บริการ 3,376 คน

▲ เพิ่มขึ้น 50.92% จากช่วงเดียวกันปีก่อน ▼ ลดลง 0.79% จากเดือนก่อน



5 อันดับแรก ตามประเภทอาชีพ

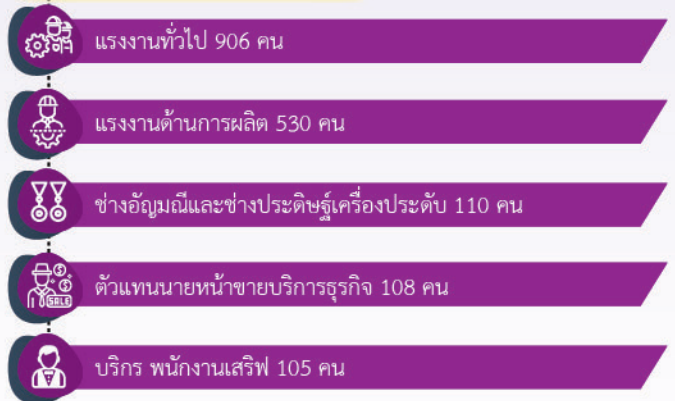


การบรรจุงาน 2,906 คน

▲ เพิ่มขึ้น 47.29% จากช่วงเดียวกันปีก่อน ▲ เพิ่มขึ้น 14.41% จากเดือนก่อน



5 อันดับแรก ตามประเภทอาชีพ



ที่มา : ระบบบริการจัดหางานในประเทศผ่านระบบอิเล็กทรอนิกส์ (e-Service) กรมการจัดหางาน

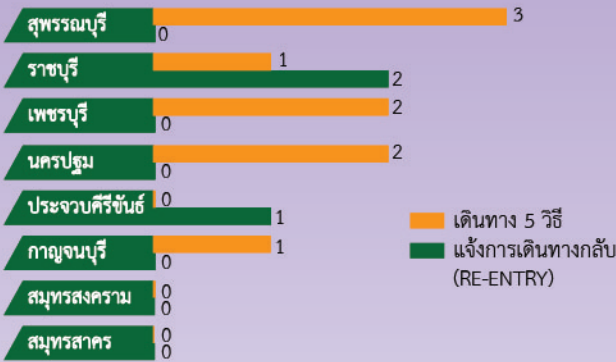
จากข้อมูลของกองบริหารแรงงานไทยไปต่างประเทศ ณ เดือนกรกฎาคม 2563 ภาคตะวันตกมีแรงงานเดินทางไปทำงานต่างประเทศ จำนวน 12 คน หรือร้อยละ 0.53 ของแรงงานที่เดินทางไปทำงานต่างประเทศทั้งหมด จำแนกเป็นการเดินทาง 5 วิธี จำนวน 9 คน และ RE-ENTRY จำนวน 3 คน

การเดินทางทุกประเภท จำนวน 12 คน

📉 ลดลง 93.41% จากช่วงเดียวกันปีก่อน

📉 ลดลง 60.00% จากเดือนก่อน

จำนวนการเดินทางไปทำงานต่างประเทศ จำแนกรายจังหวัด



ประเทศที่มีผู้เดินทางไปทำงาน



ที่มา : กองบริหารแรงงานไทยไปต่างประเทศ

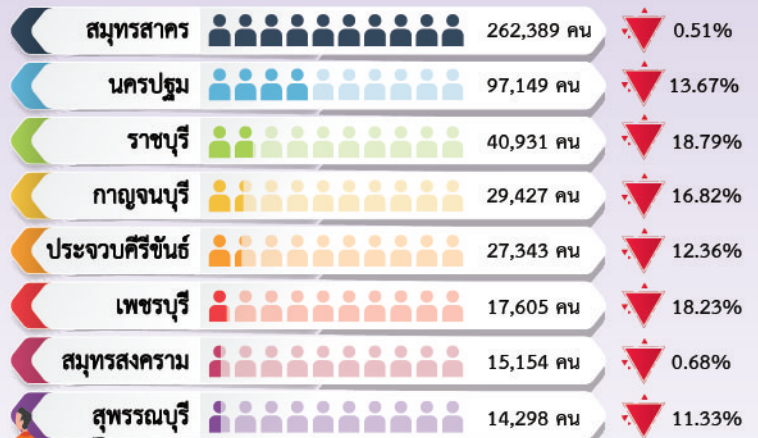
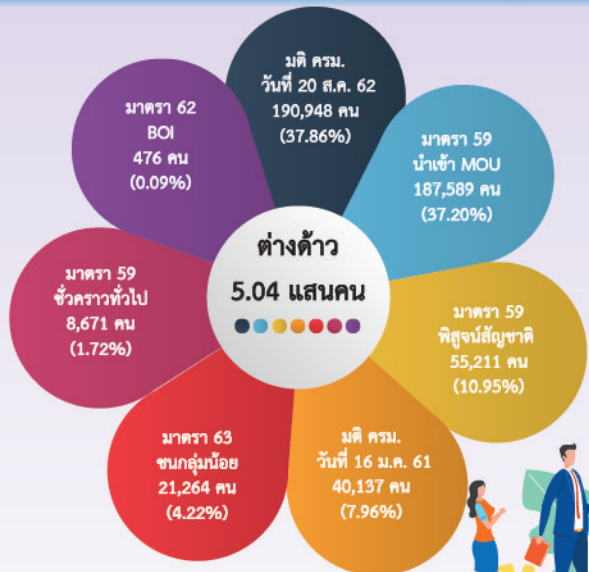
📉 ลดลง 7.66% จากช่วงเดียวกันปีก่อน

📉 ลดลง 4.19% จากเดือนก่อน

จากข้อมูลของสำนักงานจัดหางานจังหวัด ณ เดือนกรกฎาคม 2563 ภาคตะวันตกมีจำนวนแรงงานต่างด้าวคงเหลือ ประมาณ 5.04 แสนคน ลดลงจากช่วงเดียวกันของปีก่อน ประมาณ 4.19 หมื่นคน และลดลงจากเดือนที่ผ่านมา ประมาณ 2.21 หมื่นคน

จำนวนคนต่างด้าวคงเหลือ จำแนกตามประเภทการอนุญาตให้ทำงาน

จำนวนคนต่างด้าวคงเหลือ จำแนกรายจังหวัด



เปรียบเทียบช่วงเดียวกันปีก่อน
 📈 เพิ่มขึ้น 📉 ลดลง

ที่มา : สำนักงานจัดหางานจังหวัด

ขอเชิญติดตามรับฟังรายการวิทยุ รายการ “เพื่อนแรงงาน” ทาง สวท. AM. 1593 KHz., จังหวัดราชบุรี ทุกวันพุธ เวลา 15.00 - 15.30 น. เพลง

มาตรฐานทางคุณธรรมและจริยธรรมฯ.....

- ข้อ 1 ปฏิบัติงานด้วยความซื่อสัตย์มีคุณธรรมและเสมอภาค
- ข้อ 2 ให้บริการด้วยความเต็มใจ รวดเร็วและประทับใจ
- ข้อ 3 มีมนุษยสัมพันธ์ ขยัน อดทน สามัคคี มีวินัย
- ข้อ 4 พัฒนาตนเองและหน่วยงาน สรรค์สร้างสังคม
- ข้อ 5 ศรัทธารักษาเกียรติ และศักดิ์ศรีของหน่วยงาน



ศูนย์บริหารข้อมูลตลาดแรงงานภาคตะวันตก
 ให้บริการข้อมูลผ่าน website : www.doe.go.th/lmi_ratchaburi
 เพลง “ศูนย์บริหารข้อมูลตลาดแรงงานภาคตะวันตก”