



Western Labour Market Situation

สถานการณ์ตลาดแรงงานภาคตะวันตก

ปีที่ 12 ฉบับที่ 9 ประจำเดือนกันยายน 2563

ราชบุรี กาญจนบุรี สุพรรณบุรี นครปฐม สมุทรสาคร สมุทรสงคราม เพชรบุรี ประจวบคีรีขันธ์ www.doe.go.th/lmi_ratchaburi



ความต้องการแรงงาน (ตำแหน่งงานว่าง) เดือนสิงหาคม 2563 มีจำนวน 3,430 อัตรา ลดลงเล็กน้อยจากเดือนที่ผ่านมา ร้อยละ 6.18

จังหวัดสมุทรสาคร มีความต้องการแรงงานมากที่สุด ถึงร้อยละ 37.23

โดยอาชีพแรงงานในด้านการผลิตต่างๆ แรงงานทั่วไป มีมากที่สุด ร้อยละ 23.35

คณะผู้จัดทำ.....

ที่ปรึกษา : นางสาวสุกฤต ไตรรัตน์ผลาดล
ผู้อำนวยการกองบริหารข้อมูลตลาดแรงงาน
จัดทำโดย : ศูนย์บริหารข้อมูลตลาดแรงงานภาคตะวันตก
ศาลากลางจังหวัดราชบุรี (หลังเก่า) ชั้น 1
ต.หน้าเมือง อ.เมือง จ.ราชบุรี 70000
โทรศัพท์ 0-3232-6458 โทรสาร 0-3232-6082

บทบรรณาธิการ.....

สถานการณ์ตลาดแรงงานภาคตะวันตก เดือนสิงหาคม 2563 ความต้องการแรงงานผู้สมัครงาน และการบรรจุงาน เพิ่มขึ้นร้อยละ 25.83, 32.59 และ 5.75 เมื่อเปรียบเทียบกับ ช่วงเดียวกันปีก่อน โดยอุตสาหกรรมที่ยังมีความต้องการ แรงงานมากที่สุด ได้แก่ อุตสาหกรรมการขนส่งสินค้า ร้อยละ 3.38

สำหรับแรงงานที่เดินทางไปทำงานต่างประเทศ ลดลงร้อยละ 84.34 เมื่อเปรียบเทียบกับช่วงเดียวกันปีก่อน ส่วนแรงงานต่างด้าวคงเหลือประมาณ 4.95 แสนคน ลดลง ร้อยละ 10.60 เมื่อเปรียบเทียบกับช่วงเดียวกันปีก่อน

ติดตามรายละเอียดของเนื้อหาสาระได้ในเล่ม ทั้งนี้ หากท่านมีข้อคิดเห็นหรือข้อเสนอแนะสามารถแจ้งได้ที่ e-mail : lm_rbr@doe.go.th

CONTENTS

ส อ ร บ ญ

ภาวะการทำงานของประชากร	2
ภาวะความต้องการแรงงาน	3
การเดินทางไปทำงานต่างประเทศ	4
การทำงานของคนต่างด้าว	4



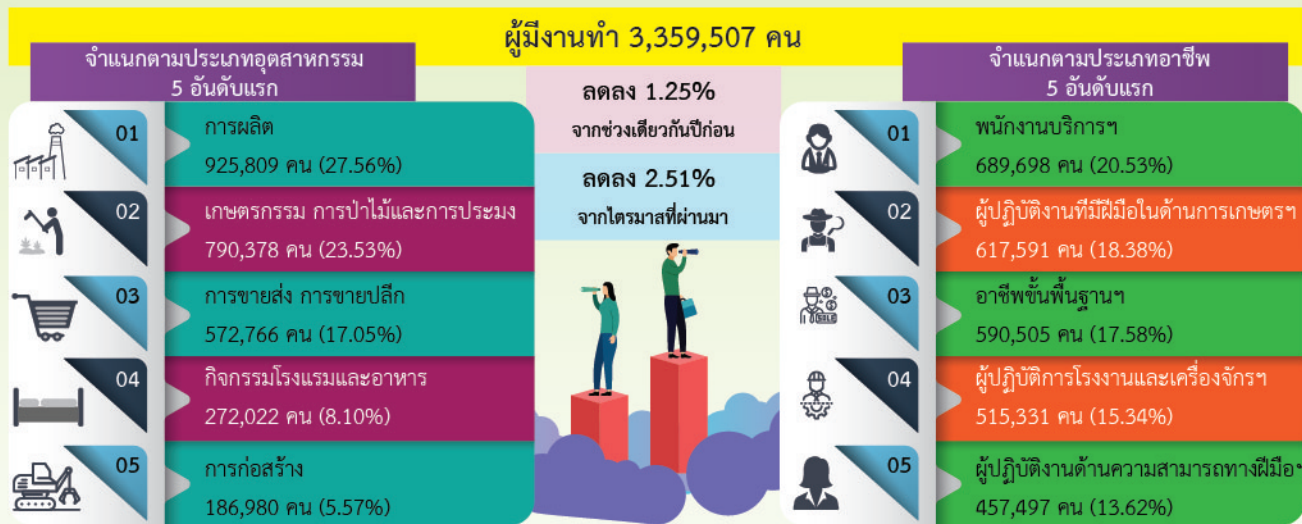
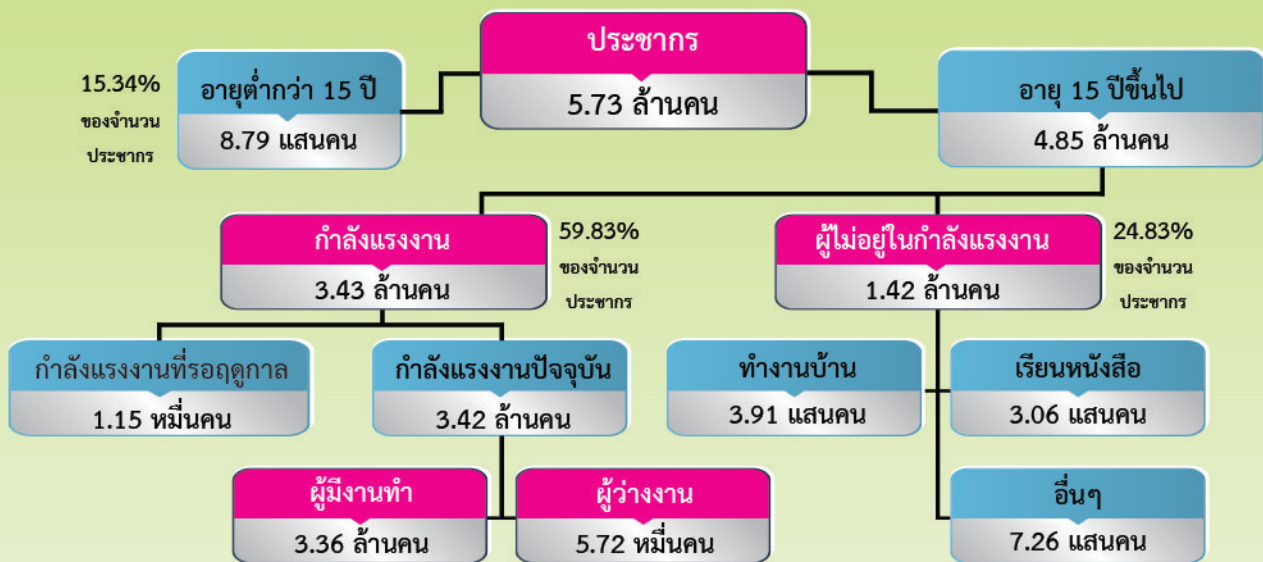
วัตถุประสงค์.....

เพื่อเผยแพร่สถานการณ์ตลาดแรงงานภาคตะวันตก

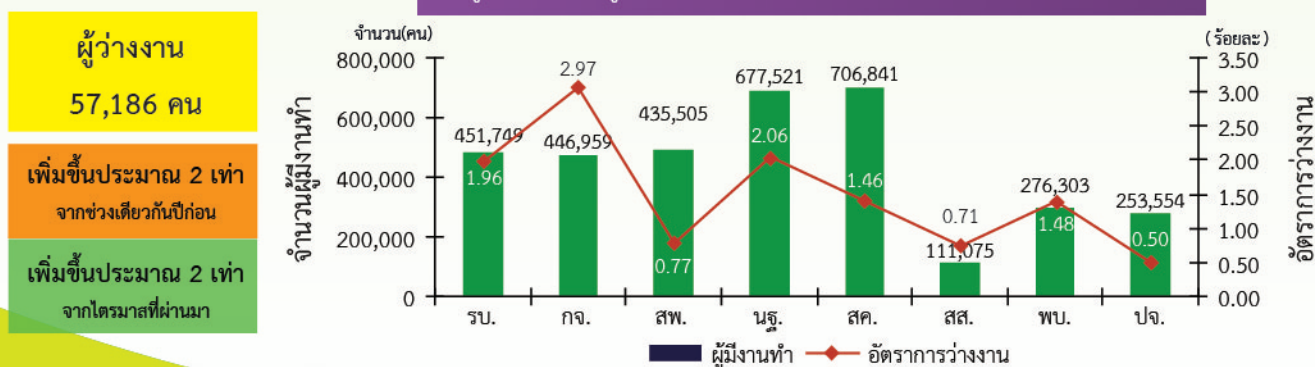
ภาวะการทำงานของประชากร 01

จากข้อมูลของสำนักงานสถิติแห่งชาติไตรมาส 2 ปี 2563 พบว่า 8 จังหวัดภาคตะวันตก มีประชากรประมาณ 5.73 ล้านคน เป็นผู้ที่ยู่กำลังแรงงาน ร้อยละ 59.83 ของจำนวนประชากร ผู้ไม่อยู่ในกำลังแรงงาน ร้อยละ 24.83 ผู้มีงานทำประมาณ 3.36 ล้านคน หรือร้อยละ 98.00 ของผู้อยู่ในกำลังแรงงาน ผู้ว่างงานมีร้อยละ 1.67

เมื่อเปรียบเทียบกับช่วงเดียวกันปีก่อน พบว่า ประชากรเพิ่มขึ้น ร้อยละ 0.47 ผู้ว่างงานเพิ่มขึ้นประมาณ 2 เท่า ผู้ไม่อยู่ในกำลังแรงงาน เพิ่มขึ้นร้อยละ 3.50 และประชากรที่มีอายุต่ำกว่า 15 ปี ลดลงร้อยละ 1.23



แผนภูมิแสดงจำนวนผู้มีงานทำ และอัตราการว่างงานของภาคตะวันตก จำแนกรายจังหวัด





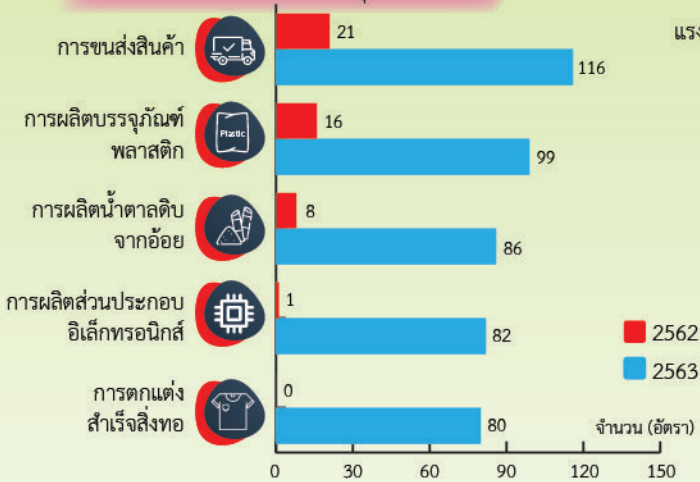
การให้บริการจัดหางานในประเทศ ผ่านสำนักงานจัดหางานของรัฐ ในภาคตะวันตก ณ เดือนสิงหาคม 2563 พบว่า มีความต้องการแรงงานในระดับมัธยมศึกษา ร้อยละ 38.72 รองลงมาได้แก่ระดับประถมศึกษาและต่ำกว่า ร้อยละ 25.36 ระดับปวช. ร้อยละ 13.38 ระดับปวส. ร้อยละ 10.85 ระดับป.ตรีขึ้นไป ร้อยละ 7.23 และระดับอนุปริญญา ร้อยละ 4.46



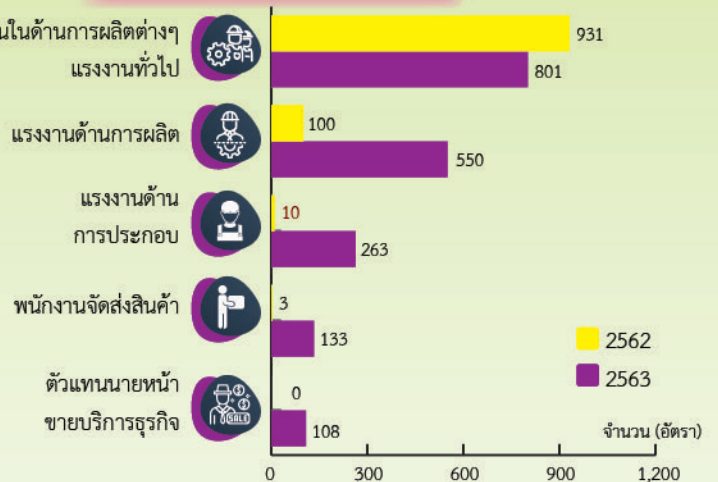
ตำแหน่งงานว่าง 3,430 อัตรา

▲ เพิ่มขึ้น 25.83% จากช่วงเดียวกันปีก่อน
 ▼ ลดลง 6.18% จากเดือนก่อน

5 อันดับแรก ตามประเภทอุตสาหกรรม



5 อันดับแรก ตามประเภทอาชีพ



ผู้สมัครงานที่มาใช้บริการ 3,210 คน
 ▲ เพิ่มขึ้น 32.59% จากช่วงเดียวกันปีก่อน
 ▼ ลดลง 4.92% จากเดือนก่อน

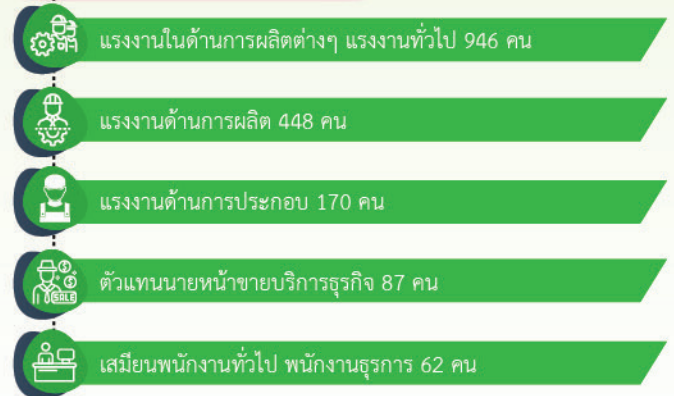


การบรรจุงาน 2,687 คน
 ▲ เพิ่มขึ้น 5.75% จากช่วงเดียวกันปีก่อน
 ▼ ลดลง 7.54% จากเดือนก่อน

5 อันดับแรก ตามประเภทอาชีพ



5 อันดับแรก ตามประเภทอาชีพ



ที่มา : ระบบบริการจัดหางานในประเทศผ่านระบบอิเล็กทรอนิกส์ (e-Service) กรมการจัดหางาน

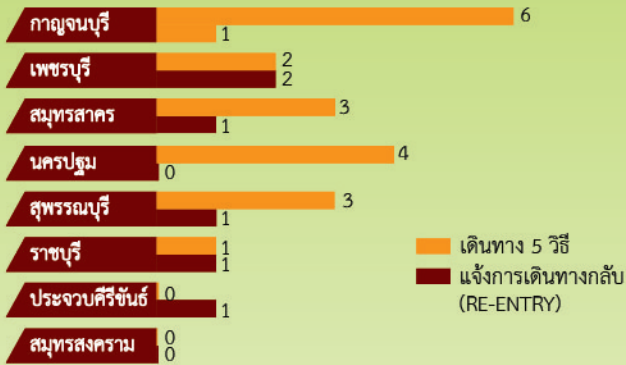
จากข้อมูลของกองบริหารแรงงานไทยไปต่างประเทศ ณ เดือนสิงหาคม 2563 ภาคตะวันตกมีแรงงานเดินทางไปทำงานต่างประเทศ จำนวน 26 คน หรือร้อยละ 0.48 ของแรงงานที่เดินทางไปทำงานต่างประเทศทั้งหมด จำแนกเป็นการเดินทาง 5 วิธี จำนวน 19 คน และ RE-ENTRY จำนวน 7 คน

การเดินทางทุกประเภท จำนวน 26 คน

📉 ลดลง 84.34% จากช่วงเดียวกันปีก่อน

📈 เพิ่มขึ้นประมาณ 2 เท่า จากเดือนก่อน

จำนวนการเดินทางไปทำงานต่างประเทศ จำแนกรายจังหวัด



ประเทศที่มีผู้เดินทางไปทำงาน



ที่มา : กองบริหารแรงงานไทยไปต่างประเทศ

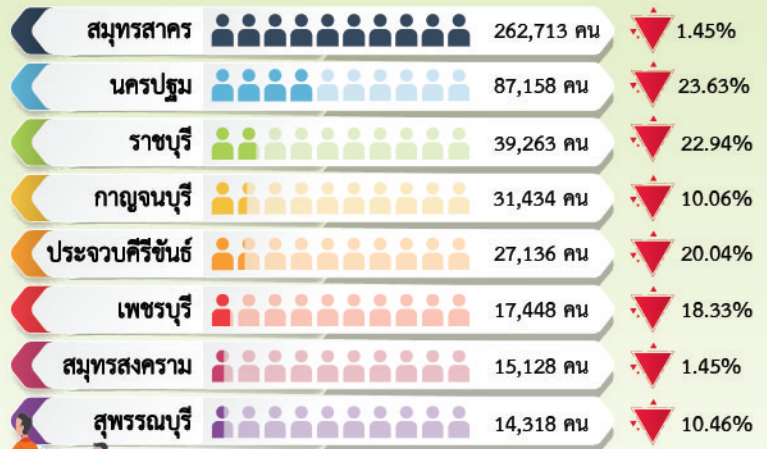
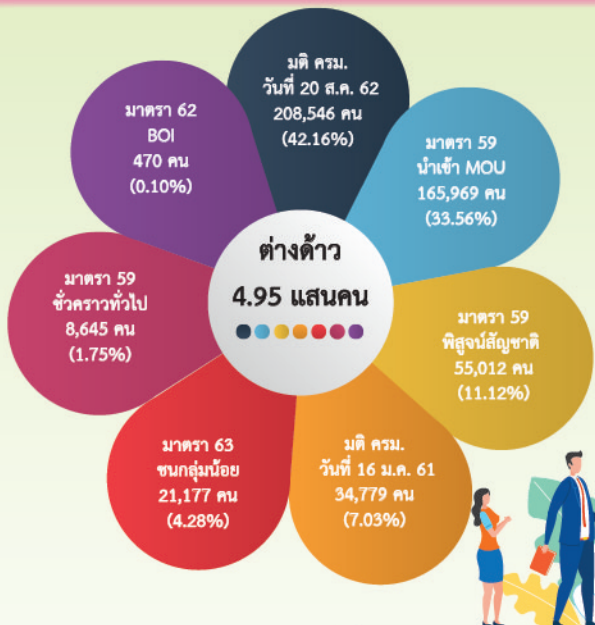
📉 ลดลง 10.60% จากช่วงเดียวกันปีก่อน

📉 ลดลง 1.92% จากเดือนก่อน

จากข้อมูลของสำนักงานจัดหางานจังหวัด ณ เดือนสิงหาคม 2563 ภาคตะวันตกมีจำนวนแรงงานต่างด้าวคงเหลือ ประมาณ 4.95 แสนคน ลดลงจากช่วงเดียวกันของปีก่อน ประมาณ 5.86 หมื่นคน และลดลงจากเดือนที่ผ่านมา ประมาณ 9.70 พันคน

จำนวนคนต่างด้าวคงเหลือ จำแนกตามประเภทการอนุญาตให้ทำงาน

จำนวนคนต่างด้าวคงเหลือ จำแนกรายจังหวัด



📈 เพิ่มขึ้น 📉 ลดลง เปรียบเทียบช่วงเดียวกันปีก่อน

ที่มา : สำนักงานจัดหางานจังหวัด

ขอเชิญติดตามรับฟังรายการวิทยุ รายการ “เพื่อนแรงงาน” ทาง สวท. AM. 1593 KHz., จังหวัดราชบุรี ทุกวันพุธ เวลา 15.00 - 15.30 น. เหวง

มาตรฐานทางคุณธรรมและจริยธรรมฯ.....

- ปฏิบัติงานด้วยความซื่อสัตย์มีคุณธรรมและเสมอภาค
- ให้บริการด้วยความเต็มใจ รวดเร็วและประทับใจ
- มีมนุษยสัมพันธ์ ขยัน อดทน สามัคคี มีวินัย
- พัฒนาตนเองและหน่วยงาน สร้างสรรค์สิ่งดี
- ศรัทธารักษาเกียรติ และศักดิ์ศรีของหน่วยงาน



ศูนย์บริหารข้อมูลตลาดแรงงานภาคตะวันตก
ให้บริการข้อมูลผ่าน website : www.doe.go.th/lmi_ratchaburi
เพจ “ศูนย์บริหารข้อมูลตลาดแรงงานภาคตะวันตก”