

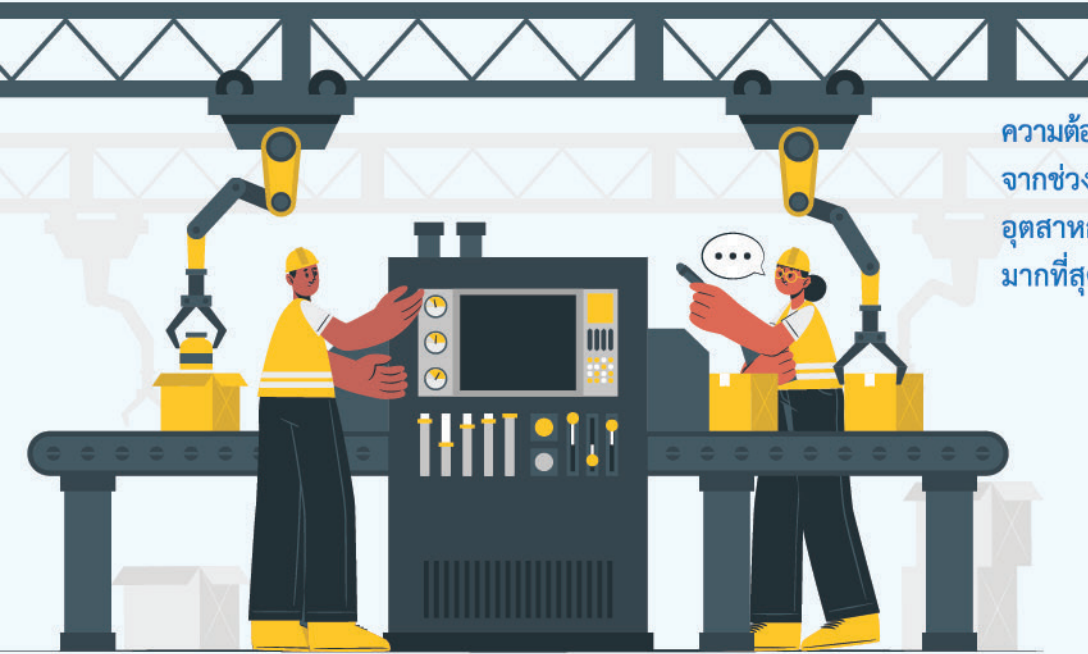


วารสาร

ปีที่ 12 ฉบับที่ 7 ประจำเดือนกรกฎาคม 2563

สถานการณ์ตลาดแรงงานภาคกลาง

กรุงเทพมหานคร ~ สมุทรปราการ ~ นนทบุรี ~ ปทุมธานี ~ พระนครศรีอยุธยา ~ ชัยนาท ~ ลพบุรี ~ สระบุรี ~ สิงห์บุรี ~ อ่างทอง



ความต้องการแรงงานในภาคกลางโดยรวมเพิ่มขึ้น จากช่วงเดียวกันของปีก่อน ร้อยละ 2.22 อุตสาหกรรมที่มีความต้องการแรงงานมากที่สุด 3 อันดับแรก

- การผลิต
- ที่พักแรมและบริการด้านอาหาร
- การขายส่ง การขายปลีก ฯ

บทบรรณาธิการ...

สถานการณ์ตลาดแรงงานภาคกลาง ข้อมูลเดือนมิถุนายน 2563 เปรียบเทียบกับช่วงเดียวกันของปีก่อน ความต้องการแรงงานโดยรวมเพิ่มขึ้นร้อยละ 2.22 สาขาอาชีพที่มีความต้องการแรงงานมากที่สุด คือ แรงงานบรรจุผลิตภัณฑ์ การเดินทางไปทำงานต่างประเทศลดลง ร้อยละ 90.31 ในขณะที่การอนุญาตให้คนต่างด้าวทำงานใหม่ลดลง ร้อยละ 82.72 สำหรับภาวะการลงทุน จำนวนโรงงานขออนุญาตเปิดกิจการใหม่ลดลง ร้อยละ 42.19 และการจ้างงานลดลง ร้อยละ 47.08

หากท่านมีข้อคิดเห็นหรือข้อเสนอแนะ สามารถติดต่อได้ที่
E-mail: lmi@doe.go.th lmicenter@windowslive.com

สารบัญ...

ภาวะการทำงาน	2
ภาวะความต้องการแรงงาน	2
ภาวะการลงทุน	3
การไปทำงานต่างประเทศ	4
การทำงานของคนต่างด้าว	4

คณะผู้จัดทำ...

อำนวยการโดย : นางสาวสุวกุล ไตรรัตน์ผลาดล

ผู้อำนวยการกองบริหารข้อมูลตลาดแรงงาน

จัดทำโดย : ศูนย์บริหารข้อมูลตลาดแรงงาน

กองบริหารข้อมูลตลาดแรงงาน กรมการจัดหางาน



<http://doe.go.th/lmia>

ภาวะการทำงานของประชากรภาคกลาง

จากข้อมูลของสำนักงานสถิติแห่งชาติที่ทำการสำรวจในไตรมาสที่ 2 ปี 2563 พบว่า ภาคกลางมีผู้มีอายุ 15 ปีขึ้นไป จำนวน 15.06 ล้านคน มีผู้อยู่ในกำลังแรงงานรวม 10.45 ล้านคน เป็นผู้มีงานทำ 10.19 ล้านคน ผู้ว่างงาน 2.22 แสนคน (คิดเป็นอัตราการว่างงาน ร้อยละ 2.13) และผู้รอฤดูกาล 4.35 หมื่นคน

โครงสร้างประชากร ไตรมาสที่ 2 ปี 2563

ผู้มีอายุ 15 ปีขึ้นไป 15.06 ล้านคน

ผู้อยู่ในกำลังแรงงานรวม
10.45 ล้านคน

ผู้อยู่ไม่อยู่ในกำลังแรงงาน
4.61 ล้านคน

ผู้มีงานทำ
10.19 ล้านคน

ทำงานบ้าน
1.32 ล้านคน

ผู้ว่างงาน
2.22 แสนคน

เรียนหนังสือ
1.01 ล้านคน

ผู้รอฤดูกาล
4.35 หมื่นคน

อื่น ๆ (เด็ก ขรา ป่วย
หรือพิการไม่สามารถทำงานได้)
2.28 ล้านคน

ผู้มีงานทำ 10.19 ล้านคน

ลดลง 9.4 หมื่นคน

ไตรมาสที่ 2 ปี 2562

จำนวน 10.28 ล้านคน

0.91%
YoY

ไตรมาสที่ 1 ปี 2563

จำนวน 10.32 ล้านคน

1.28%
QoQ

ภาคเกษตร 4.49 แสนคน

นอกภาคเกษตร 9.74 ล้านคน

ผู้ว่างงาน 2.22 แสนคน

อัตราการว่างงาน ร้อยละ 2.13

ไตรมาสที่ 2 ปี 2562

จำนวน 1.27 แสนคน

74.68%
YoY

ไตรมาสที่ 1 ปี 2563

จำนวน 1.31 แสนคน

69.01%
QoQ

ภาวะความต้องการแรงงานภาคกลาง

ข้อมูลการให้บริการจัดหางานของกรมการจัดหางาน เดือนมิถุนายน 2563 ภาคกลางมีความต้องการแรงงาน จำนวน 14,141 อัตรา สาขาอุตสาหกรรมที่มีความต้องการแรงงานมากที่สุด คือ การบริการด้านอาหารและเครื่องดื่ม โดยมีความต้องการผู้ที่จบการศึกษาระดับมัธยมศึกษามากที่สุด

ความต้องการแรงงาน
(14,141 อัตรา)

มิถุนายน 62 13,834 อัตรา
พฤษภาคม 63 7,388 อัตรา

2.22%
YoY
91.40%
MoM

ผู้สมัครงานที่มาใช้บริการ
(10,434 คน)

มิถุนายน 62 10,820 คน
พฤษภาคม 63 7,100 คน

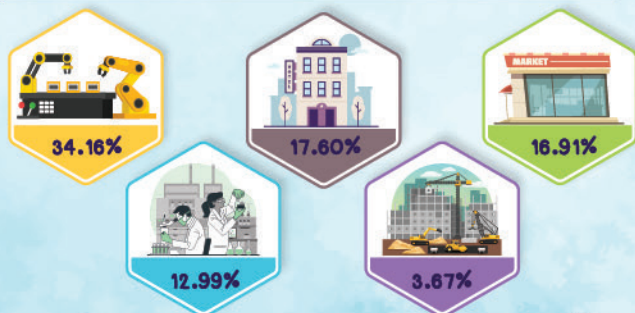
3.57%
YoY
46.96%
MoM

การบรรจุงาน
(7,234 คน)

มิถุนายน 62 9,591 คน
พฤษภาคม 63 3,713 คน

24.58%
YoY
94.83%
MoM

อุตสาหกรรมที่มีความต้องการแรงงานมาก 5 อันดับ



การผลิต	4,831	อัตรา
ที่พักแรมและบริการด้านอาหาร	2,489	อัตรา
การขายส่ง การขายปลีก ก	2,391	อัตรา
กิจกรรมทางวิชาชีพ วิทยาศาสตร์ และวิชาการ	1,837	อัตรา
การก่อสร้าง	519	อัตรา

ความต้องการแรงงานจำแนกตามจังหวัด



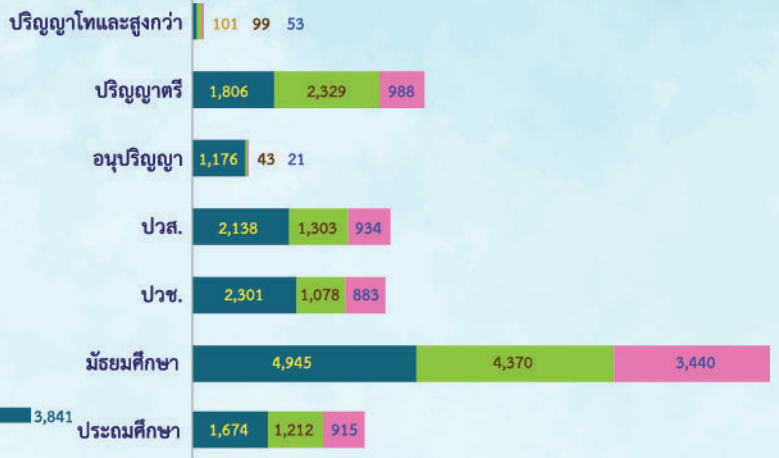
หน่วย : อัตรา

ความต้องการแรงงาน ผู้สมัครงานที่มาใช้บริการ และการบรรจุงาน

จำแนกตามกลุ่มอาชีพ



จำแนกตามระดับการศึกษา



ภาวะการลงทุน

ข้อมูลจากกรมโรงงานอุตสาหกรรม การลงทุนใน 10 จังหวัดภาคกลาง เดือนมิถุนายน 2563 มีจำนวนโรงงานที่ได้รับอนุญาตให้เปิดกิจการใหม่ จำนวน 37 แห่ง ลดลงร้อยละ 42.19 จำนวนเงินลงทุน 1,791.80 ล้านบาท ลดลงร้อยละ 46.13 และการจ้างงานจำนวน 916 คน ลดลงร้อยละ 47.08 เมื่อเปรียบเทียบกับช่วงเดียวกันของปีก่อน โดยจังหวัดสมุทรปราการ มีจำนวนโรงงานขอเปิดกิจการใหม่มากที่สุด

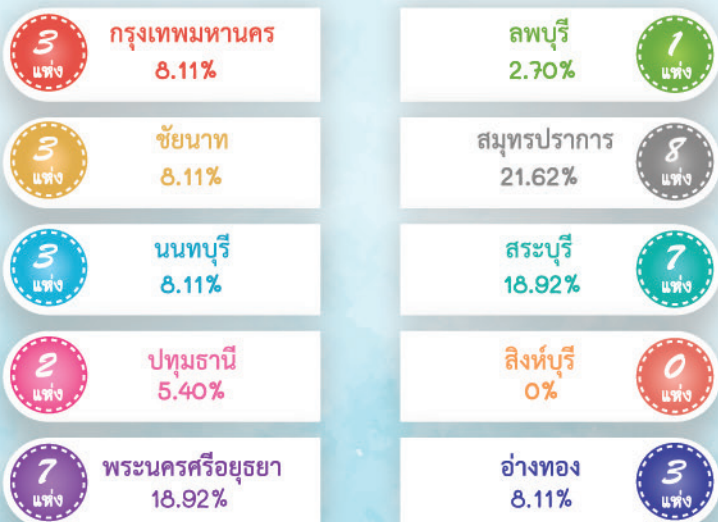
โรงงาน 37 แห่ง		
มิถุนายน 62	จำนวน 64 แห่ง	↓ 42.19% YoY
พฤษภาคม 63	จำนวน 34 แห่ง	↓ 8.82% MoM

เงินลงทุน 1,791.80 ล้านบาท		
มิถุนายน 62	จำนวน 3,326.37 ล้านบาท	↓ 46.13% YoY
พฤษภาคม 63	จำนวน 5,969.95 ล้านบาท	↓ 69.99% MoM

การจ้างงาน 916 คน		
มิถุนายน 62	จำนวน 1,731 คน	↓ 47.08% YoY
พฤษภาคม 63	จำนวน 992 คน	↓ 7.66% MoM



โรงงานที่ได้รับการอนุญาตให้ประกอบกิจการใหม่



การจ้างงาน จำแนกตามประเภทกิจการ



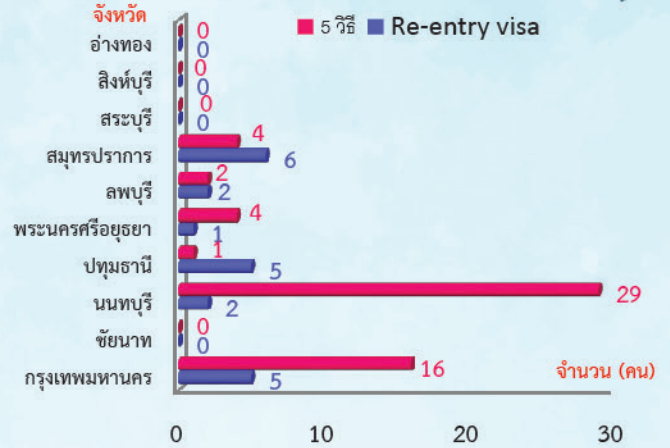
การไปทำงานต่างประเทศ

ข้อมูลจากกองบริหารแรงงานไทยไปต่างประเทศ แรงงานไทยใน 10 จังหวัดภาคกลาง ได้รับอนุญาตให้เดินทางไปทำงานต่างประเทศ เดือนมิถุนายน 2563 จำนวน 77 คน จำแนกเป็นการเดินทาง 5 วิธี จำนวน 56 คน และ RE-ENTRY VISA จำนวน 21 คน เปรียบเทียบกับช่วงเดียวกันของปีก่อนลดลง ร้อยละ 90.31 และเปรียบเทียบกับเดือนก่อนเพิ่มขึ้น ร้อยละ 413.33

จำแนกตามประเภทการเดินทาง



จำแนกรายจังหวัด



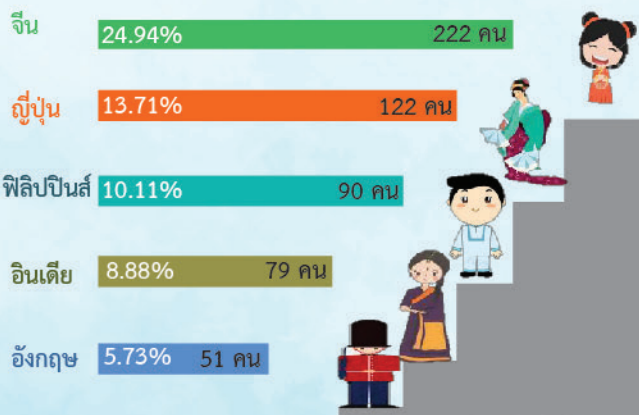
5 อันดับประเทศที่แรงงานไทยเดินทางไปทำงาน



การทำงานของคนต่างด้าว

ข้อมูลจากสำนักบริหารแรงงานต่างด้าว คนต่างด้าวได้รับอนุญาตให้ทำงานใหม่ใน 10 จังหวัดภาคกลางเดือนมิถุนายน 2563 จำนวน 890 คน เปรียบเทียบกับช่วงเดียวกันของปีก่อนลดลง ร้อยละ 82.72 และเปรียบเทียบกับเดือนก่อนลดลง ร้อยละ 11.62

5 อันดับประเทศที่คนต่างด้าวขออนุญาตใหม่



จำแนกรายจังหวัด



จำแนกตามประเภทการอนุญาต

