



วารสาร

ปีที่ 12 ฉบับที่ 8 ประจำเดือนสิงหาคม 2563

# สถานการณ์ตลาดแรงงานภาคกลาง

กรุงเทพมหานคร ~ สมุทรปราการ ~ นนทบุรี ~ ปทุมธานี ~ พระนครศรีอยุธยา ~ ชัยนาท ~ ลพบุรี ~ สระบุรี ~ สิงห์บุรี ~ อ่างทอง



ความต้องการแรงงานในภาคกลางโดยรวมเพิ่มขึ้น  
จากช่วงเดียวกันของปีก่อน ร้อยละ 53.82  
อุตสาหกรรมที่มีความต้องการแรงงาน  
มากที่สุด 3 อันดับแรก

- การผลิต
- การขายส่ง การขายปลีก ๓
- กิจกรรมทางวิชาชีพ วิทยาศาสตร์ ๓

## บทบรรณาธิการ...

สถานการณ์ตลาดแรงงานภาคกลาง ข้อมูลเดือนกรกฎาคม 2563  
เปรียบเทียบกับช่วงเดียวกันของปีก่อน ความต้องการแรงงานโดยรวม  
เพิ่มขึ้นร้อยละ 53.82 สาขาอาชีพที่มีความต้องการแรงงานมากที่สุด  
คือ แรงงานด้านการประกอบ การเดินทางไปทำงานต่างประเทศลดลง  
ร้อยละ 88.89 ในขณะที่การอนุญาตให้คนต่างด้าวทำงานใหม่ลดลง  
ร้อยละ 81.05 สำหรับภาวะการลงทุน จำนวนโรงงานขออนุญาตเปิด  
กิจการใหม่ลดลง ร้อยละ 60.00 และการจ้างงานลดลง ร้อยละ 59.80

หากท่านมีข้อคิดเห็นหรือข้อเสนอแนะ สามารถติดต่อได้ที่

E-mail: [lmi@doe.go.th](mailto:lmi@doe.go.th) [lmicenter@windowsslive.com](mailto:lmicenter@windowsslive.com)

## สารบัญ...

ภาวะการทำงาน	2
ภาวะความต้องการแรงงาน	2
ภาวะการลงทุน	3
การไปทำงานต่างประเทศ	4
การทำงานของคนต่างด้าว	4

## คณะผู้จัดทำ...

อำนวยการโดย : นางสาวสุกฤดี ไตรรัตน์ผลาดล

ผู้อำนวยการกองบริหารข้อมูลตลาดแรงงาน

จัดทำโดย : ศูนย์บริหารข้อมูลตลาดแรงงาน

กองบริหารข้อมูลตลาดแรงงาน กรมการจัดหางาน



<http://doe.go.th/lmia>

# ภาวะการทำงานของประชากรภาคกลาง

จากข้อมูลของสำนักงานสถิติแห่งชาติที่ทำการสำรวจในไตรมาสที่ 2 ปี 2563 พบว่า ภาคกลางมีผู้มีอายุ 15 ปีขึ้นไป จำนวน 15.06 ล้านคน มีผู้อยู่ในกำลังแรงงานรวม 10.45 ล้านคน เป็นผู้มีงานทำ 10.19 ล้านคน ผู้ว่างงาน 2.22 แสนคน (คิดเป็นอัตราการว่างงาน ร้อยละ 2.13) และผู้รอฤดูกาล 4.35 หมื่นคน

## โครงสร้างประชากร ไตรมาสที่ 2 ปี 2563

ผู้มีอายุ 15 ปีขึ้นไป 15.06 ล้านคน

ผู้อยู่ในกำลังแรงงานรวม  
10.45 ล้านคน

ผู้ไม่อยู่ในกำลังแรงงาน  
4.61 ล้านคน

ผู้มีงานทำ  
10.19 ล้านคน

ทำงานบ้าน  
1.32 ล้านคน

ผู้ว่างงาน  
2.22 แสนคน

เรียนหนังสือ  
1.01 ล้านคน

ผู้รอฤดูกาล  
4.35 หมื่นคน

อื่น ๆ (เด็ก ขรา ป่วย  
หรือพิการไม่สามารถทำงานได้)  
2.28 ล้านคน

ผู้มีงานทำ 10.19 ล้านคน

ลดลง 9.4 หมื่นคน

ไตรมาสที่ 2 ปี 2562

จำนวน 10.28 ล้านคน

0.91%  
YoY

ไตรมาสที่ 1 ปี 2563

จำนวน 10.32 ล้านคน

1.28%  
QoQ

ภาคเกษตร 4.49 แสนคน

นอกภาคเกษตร 9.74 ล้านคน

ผู้ว่างงาน 2.22 แสนคน

อัตราการว่างงาน ร้อยละ 2.13

ไตรมาสที่ 2 ปี 2562

จำนวน 1.27 แสนคน

74.68 %  
YoY

ไตรมาสที่ 1 ปี 2563

จำนวน 1.31 แสนคน

69.01 %  
QoQ

# ภาวะความต้องการแรงงานภาคกลาง

ข้อมูลการให้บริการจัดหางานของกรมการจัดหางาน เดือนกรกฎาคม 2563 ภาคกลางมีความต้องการแรงงาน จำนวน 13,868 อัตรา สาขาอุตสาหกรรมที่มีความต้องการแรงงานมากที่สุด คือ การผลิตผลิตภัณฑ์อาหาร โดยมีความต้องการผู้ที่จบการศึกษาระดับมัธยมศึกษามากที่สุด

ความต้องการแรงงาน  
(13,868 อัตรา)

กรกฎาคม 62 9,016 อัตรา 53.82% YoY  
มิถุนายน 63 14,141 อัตรา 1.93% MoM

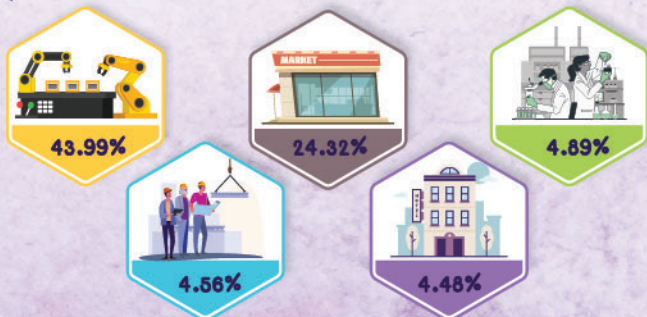
ผู้สมัครงานที่มาใช้บริการ  
(8,444 คน)

กรกฎาคม 62 8,715 คน 3.11% YoY  
มิถุนายน 63 10,434 คน 19.07% MoM

การบรรจุงาน  
(6,855 คน)

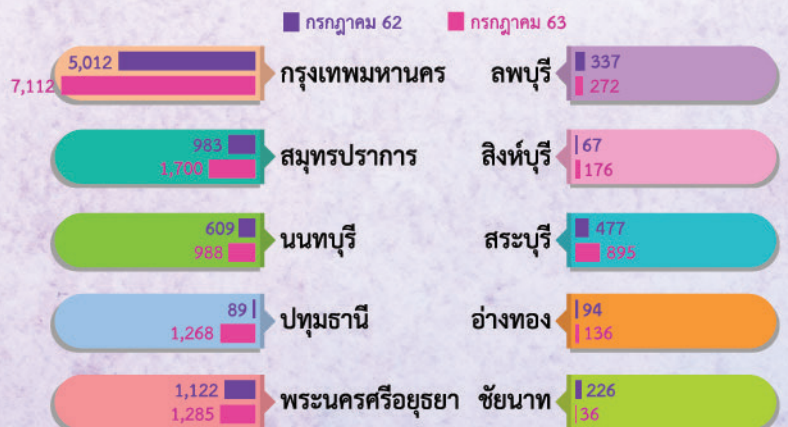
กรกฎาคม 62 9,817 คน 30.17% YoY  
มิถุนายน 63 7,234 คน 5.24% MoM

## อุตสาหกรรมที่มีความต้องการแรงงานมาก 5 อันดับ



● การผลิต	6,100	อัตรา
● การขายส่ง การขายปลีก ๆ	3,373	อัตรา
● กิจกรรมทางวิชาชีพ วิทยาศาสตร์ และวิชาการ	678	อัตรา
● การก่อสร้าง	633	อัตรา
● ที่พักแรมและบริการด้านอาหาร	621	อัตรา

## ความต้องการแรงงานจำแนกตามจังหวัด

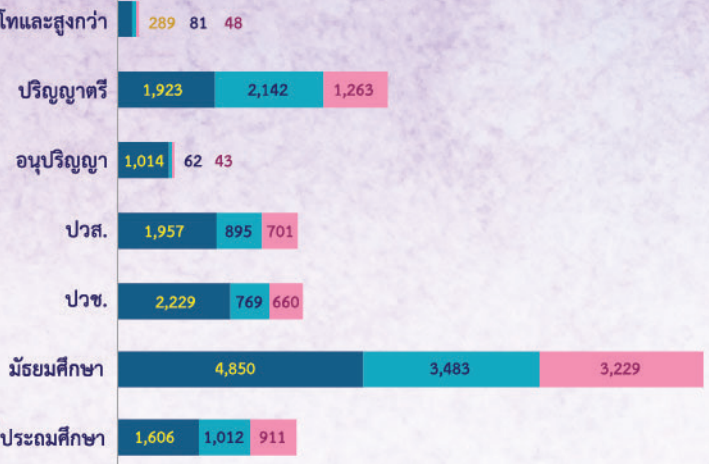
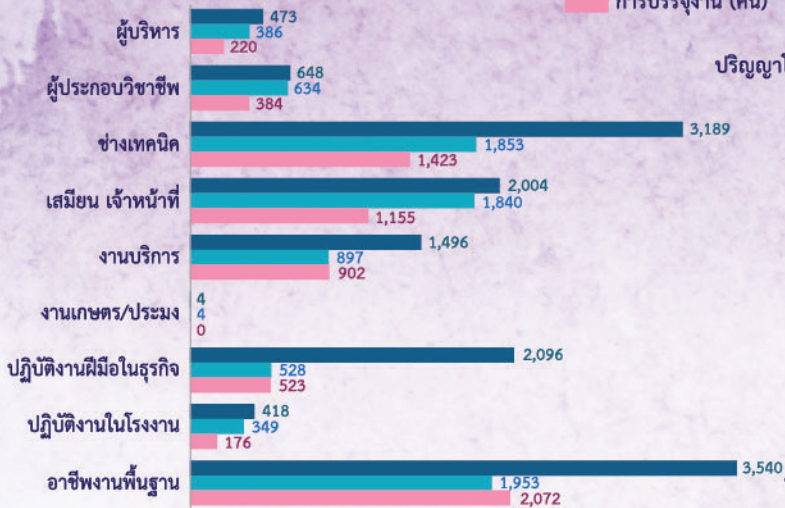


หน่วย : อัตรา

จำแนกตามกลุ่มอาชีพ

■ ความต้องการแรงงาน (อัตรา)  
■ ผู้สมัครงานที่มาใช้บริการ (คน)  
■ การบรรจุงาน (คน)

จำแนกตามระดับการศึกษา



ภาวะการลงทุน

ข้อมูลจากกรมโรงงานอุตสาหกรรม การลงทุนใน 10 จังหวัดภาคกลาง เดือนกรกฎาคม 2563 มีจำนวนโรงงานที่ได้รับอนุญาตให้เปิดกิจการใหม่ จำนวน 24 แห่ง ลดลงร้อยละ 60.00 จำนวนเงินลงทุน 763.03 ล้านบาท ลดลงร้อยละ 81.67 และการจ้างงาน จำนวน 699 คน ลดลงร้อยละ 59.80 เมื่อเปรียบเทียบกับช่วงเดียวกันของปีก่อน โดยจังหวัดสมุทรปราการ มีจำนวนโรงงานขอเปิดกิจการใหม่มากที่สุด



โรงงานที่ได้รับการอนุญาตให้ประกอบกิจการใหม่



การจ้างงาน จำแนกตามประเภทกิจการ



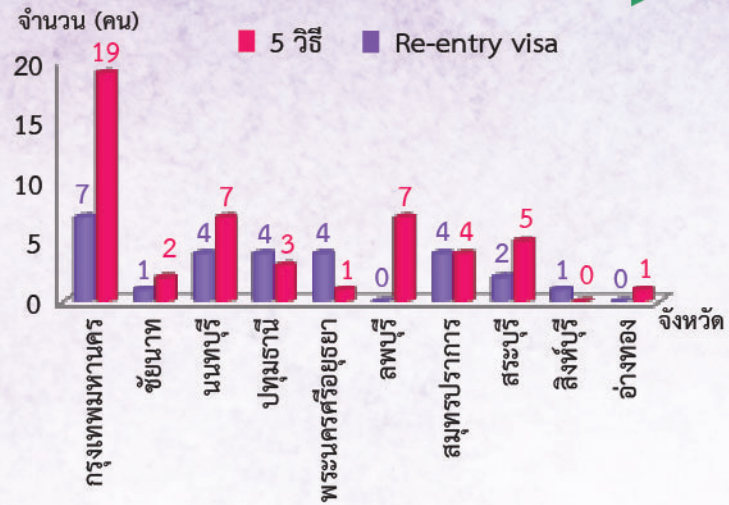
# การไปทำงานต่างประเทศ

ข้อมูลจากกองบริหารแรงงานไทยไปต่างประเทศ แรงงานไทยใน 10 จังหวัดภาคกลาง ได้รับอนุญาตให้เดินทางไปทำงานต่างประเทศ เดือนกรกฎาคม 2563 จำนวน 76 คน จำแนกเป็นการเดินทาง 5 วิธี จำนวน 49 คน และ RE-ENTRY VISA จำนวน 27 คน เปรียบเทียบกับช่วงเดียวกันของปีก่อนลดลง ร้อยละ 88.89 และเปรียบเทียบกับเดือนก่อนลดลง ร้อยละ 1.30

## จำแนกตามประเภทการเดินทาง



## จำแนกรายจังหวัด



## 5 อันดับประเทศที่แรงงานไทยเดินทางไปทำงาน



สวีเดน 16 คน



บังกลาเทศ 12 คน



สาธารณรัฐเช็ก 7 คน



ฮังการี 5 คน

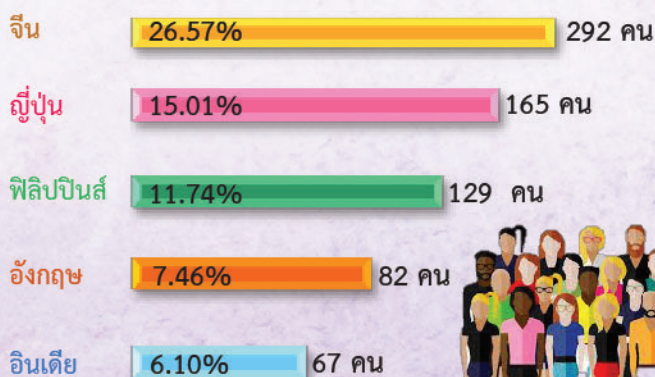


อิหร่าน 5 คน

# การทำงานของคนต่างด้าว

ข้อมูลจากสำนักบริหารแรงงานต่างด้าว คนต่างด้าวได้รับอนุญาตให้ทำงานใหม่ใน 10 จังหวัดภาคกลางเดือนกรกฎาคม 2563 จำนวน 1,099 คน เปรียบเทียบกับช่วงเดียวกันของปีก่อนลดลง ร้อยละ 81.05 และเปรียบเทียบกับเดือนก่อนเพิ่มขึ้น ร้อยละ 23.48

## 5 อันดับประเทศที่คนต่างด้าวขออนุญาตใหม่



## จำแนกรายจังหวัด



## จำแนกตามประเภทการอนุญาต

