



W สถานการณ์ตลาดแรงงานภาคตะวันตก ปีที่ 12 ฉบับที่ 10 ประจำเดือนตุลาคม 2563

Western Labour Market Situation

ราชบุรี กาญจนบุรี สุพรรณบุรี นครปฐม สมุทรสาคร สมุทรสงคราม เพชรบุรี ประจวบคีรีขันธ์ www.doe.go.th/lmi_ratchaburi



ความต้องการแรงงานเดือนกันยายน 2563

มีจำนวนมากถึง 44,660 อัตรา

เนื่องจากกระทรวงแรงงานจัดงาน

JOB EXPO THAILAND 2020

ไทยมีงานทำ ล้านงาน เพื่อล้านคน

ผลการบรรจุงานคิดเป็นร้อยละ 86.02

ของผู้สมัครงานที่มาใช้บริการ

คณะผู้จัดทำ.....

ที่ปรึกษา : นางสาวสุวกุล ไตรรัตน์ผลาดล
ผู้อำนวยการกองบริหารข้อมูลตลาดแรงงาน
จัดทำโดย : ศูนย์บริหารข้อมูลตลาดแรงงานภาคตะวันตก
ศาลากลางจังหวัดราชบุรี (หลังเก่า) ชั้น 1
ตำบลหน้าเมือง อำเภอเมือง จังหวัดราชบุรี 70000
โทรศัพท์ 0-3232-6458 โทรสาร 0-3232-6082

บทบรรณาธิการ.....

สถานการณ์ตลาดแรงงานภาคตะวันตก เดือนกันยายน 2563 ความต้องการแรงงาน มีจำนวน 44,660 อัตรา จังหวัดสมุทรสาคร มีความต้องการแรงงานมากที่สุด ร้อยละ 32.72 โดยอาชีพแรงงานในด้านการผลิตต่างๆ แรงงานทั่วไป มีมากที่สุด ร้อยละ 25.44 ส่วนอุตสาหกรรมที่ยังมีความต้องการแรงงาน มากที่สุดได้แก่ อุตสาหกรรมการผลิตพลาสติกบรรจุกระป๋อง ร้อยละ 5.36

สำหรับแรงงานที่เดินทางไปทำงานต่างประเทศ ลดลงร้อยละ 76.16 เมื่อเปรียบเทียบกับช่วงเดียวกันปีก่อน ส่วนแรงงานต่างด้าว คงเหลือประมาณ 4.96 แสนคน ลดลงร้อยละ 11.23 เมื่อเปรียบเทียบกับช่วงเดียวกันปีก่อน

ติดตามรายละเอียดของเนื้อหาสาระได้ในเล่ม ทั้งนี้ หากท่านมี ข้อคิดเห็นหรือข้อเสนอแนะสามารถแจ้งได้ที่ e-mail : lm_rbr@doe.go.th

CONTENTS สารบัญ

1	ภาวะการทำงานของประชากร	หน้าที่ 2
2	ภาวะความต้องการแรงงาน	หน้าที่ 3
3	การเดินทางไปทำงานต่างประเทศ	หน้าที่ 4
4	การทำงานของคนต่างด้าว	หน้าที่ 4

วัตถุประสงค์.....

เพื่อเผยแพร่สถานการณ์ตลาดแรงงานภาคตะวันตก



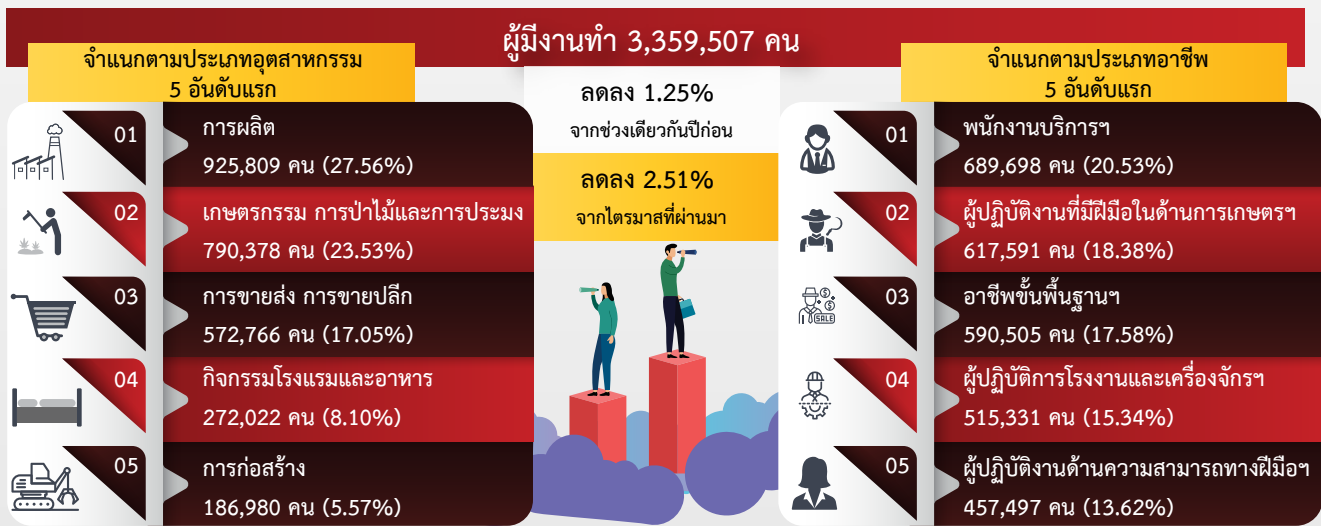
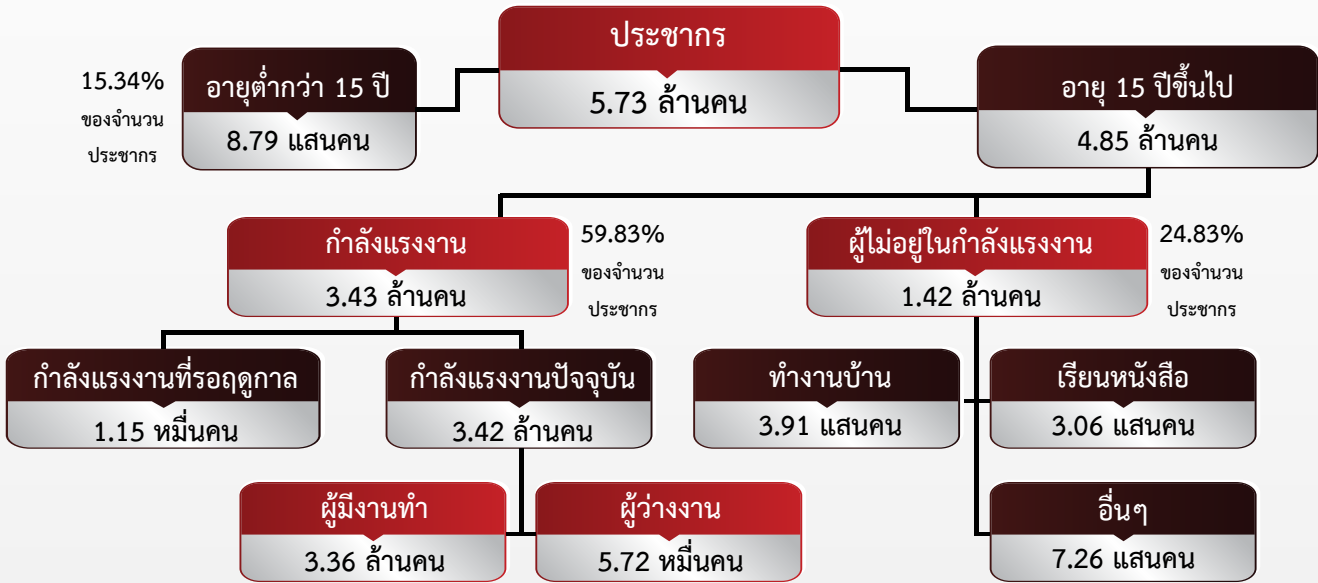


ภาวะการทำงานของประชากร

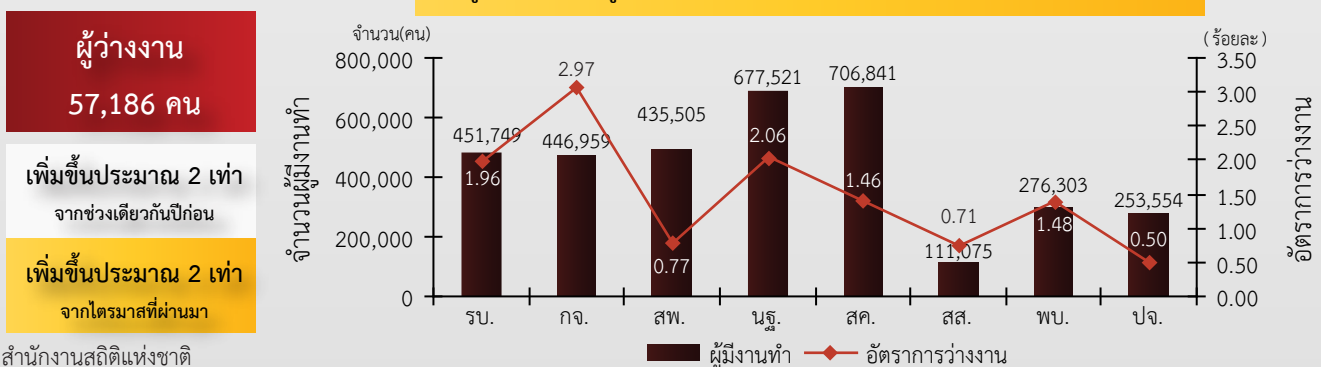
01

จากข้อมูลของสำนักงานสถิติแห่งชาติไตรมาส 2 ปี 2563 พบว่า 8 จังหวัดภาคตะวันตก มีประชากรประมาณ 5.73 ล้านคน เป็นผู้ที่กำลังแรงงาน ร้อยละ 59.83 ของจำนวนประชากร ผู้ไม่อยู่ในกำลังแรงงาน ร้อยละ 24.83 ผู้มีงานทำประมาณ 3.36 ล้านคน หรือร้อยละ 98.00 ของผู้อยู่ในกำลังแรงงาน ผู้ว่างงานมีร้อยละ 1.67

เมื่อเปรียบเทียบกับช่วงเดียวกันปีก่อน พบว่า ประชากรเพิ่มขึ้นร้อยละ 0.47 ผู้ว่างงาน เพิ่มขึ้นประมาณ 2 เท่า ผู้ไม่อยู่ในกำลังแรงงาน เพิ่มขึ้นร้อยละ 3.50 และประชากรที่มีอายุต่ำกว่า 15 ปี ลดลงร้อยละ 1.23



แผนภูมิแสดงจำนวนผู้มีงานทำ และอัตราการว่างงานของภาคตะวันตก จำแนกรายจังหวัด



ที่มา : สำนักงานสถิติแห่งชาติ

ภาวะความต้องการแรงงาน

02



การให้บริการจัดหางานในประเทศ ผ่านสำนักงานจัดหางานของรัฐ ในภาคตะวันตก ณ เดือนกันยายน 2563 พบว่า มีความต้องการแรงงาน ในระดับประถมศึกษาและต่ำกว่า ร้อยละ 33.68 รองลงมาได้แก่ ระดับมัธยมศึกษา ร้อยละ 32.30 ระดับปวช. ร้อยละ 11.04 ระดับป.ตรีขึ้นไป ร้อยละ 9.44 ระดับปวส. ร้อยละ 8.77 และระดับอนุปริญญา ร้อยละ 4.76



ตำแหน่งงานว่าง 44,660 อัตรา

ก.ย. 62 2,076 อัตรา ▲ เพิ่มขึ้นประมาณ 22 เท่า จากช่วงเดียวกันปีก่อน
 ส.ค. 63 3,430 อัตรา ▲ เพิ่มขึ้นประมาณ 13 เท่า จากเดือนก่อน

5 อันดับแรก ตามประเภทอุตสาหกรรม



การผลิตพลาสติก
บรรจุกระป๋อง
2,393 อัตรา



การผลิตน้ำตาลดิบ
จากอ้อย
1,767 อัตรา



การขนส่งสินค้า
1,714 อัตรา



การฆ่าและการบรรจุ
เนื้อสัตว์ปีกสด
1,535 อัตรา



การผลิตผลไม้และ
ผักบรรจุกระป๋อง
1,150 อัตรา

5 อันดับแรก ตามประเภทอาชีพ



แรงงานในด้านการผลิตต่าง ๆ
แรงงานทั่วไป
11,362 อัตรา



แรงงานด้านการประกอบ
6,622 อัตรา



แรงงานด้านการผลิต
6,555 อัตรา



พนักงานจัดส่งสินค้า
1,096 อัตรา



ที่ปรึกษาการลงทุน
ที่ปรึกษาการเงิน
912 อัตรา



ผู้สมัครงานที่มาใช้บริการ 2,768 คน

ก.ย. 62 2,112 คน ▲ เพิ่มขึ้น 31.06% จากช่วงเดียวกันปีก่อน
 ส.ค. 63 3,210 คน ▼ ลดลง 13.77% จากเดือนก่อน

5 อันดับแรก ตามประเภทอาชีพ



แรงงานในด้านการผลิตต่าง ๆ แรงงานทั่วไป 915 คน



แรงงานด้านการผลิต 335 คน



แรงงานด้านการประกอบ 195 คน



เสมียน เจ้าหน้าที่จัดเก็บเอกสาร 148 คน



เสมียนพนักงานทั่วไป พนักงานธุรการ 89 คน



การบรรจุงาน 2,381 คน

ก.ย. 62 1,915 คน ▲ เพิ่มขึ้น 24.33% จากช่วงเดียวกันปีก่อน
 ส.ค. 63 2,687 คน ▼ ลดลง 11.39% จากเดือนก่อน

5 อันดับแรก ตามประเภทอาชีพ



แรงงานในด้านการผลิตต่าง ๆ แรงงานทั่วไป 961 คน



แรงงานด้านการประกอบ 328 คน



แรงงานด้านการผลิต 136 คน



เสมียนพนักงานทั่วไป พนักงานธุรการ 61 คน



พนักงานขับรถยนต์ 59 คน

ที่มา : ระบบบริการจัดหางานในประเทศผ่านระบบอิเล็กทรอนิกส์ (e-Service) กรมการจัดหางาน

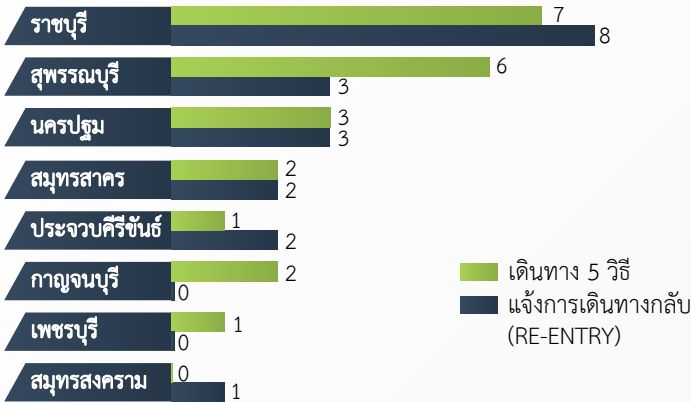
จากข้อมูลของกองบริหารแรงงานไทยไปต่างประเทศ ณ เดือนกันยายน 2563 ภาคตะวันตกมีแรงงานเดินทางไปทำงานต่างประเทศ จำนวน 41 คน หรือร้อยละ 1.75 ของแรงงานที่เดินทางไปทำงานต่างประเทศทั้งหมด จำแนกเป็นการเดินทาง 5 วิธี จำนวน 22 คน และ RE-ENTRY จำนวน 19 คน

การเดินทางทุกประเภท จำนวน 41 คน

📉 ลดลง 76.16% จากช่วงเดียวกันปีก่อน

📈 เพิ่มขึ้น 57.69% จากเดือนก่อน

จำนวนการเดินทางไปทำงานต่างประเทศ จำแนกรายจังหวัด



ที่มา : กองบริหารแรงงานไทยไปต่างประเทศ

ประเทศที่มีผู้เดินทางไปทำงาน



📉 ลดลง 11.23% จากช่วงเดียวกันปีก่อน

📈 เพิ่มขึ้น 0.24% จากเดือนก่อน

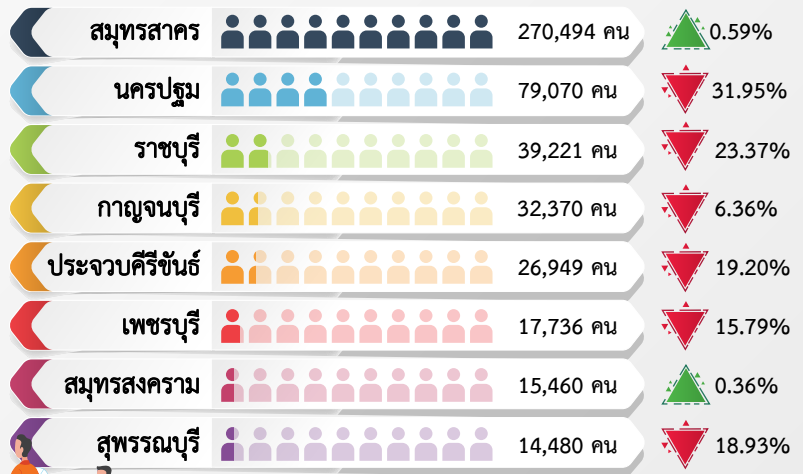
จากข้อมูลของสำนักงานจัดหางานจังหวัด ณ เดือนกันยายน 2563 ภาคตะวันตกมีจำนวนแรงงานต่างด้าวคงเหลือ ประมาณ 4.96 แสนคน ลดลงจากช่วงเดียวกันของปีก่อน ประมาณ 6.27 หมื่นคน แต่เพิ่มขึ้นจากเดือนที่ผ่านมา ประมาณ 1.18 พันคน

จำนวนคนต่างด้าวคงเหลือ จำแนกตามประเภทการอนุญาตให้ทำงาน



ที่มา : สำนักงานจัดหางานจังหวัด

จำนวนคนต่างด้าวคงเหลือ จำแนกรายจังหวัด



📈 เพิ่มขึ้น 📉 ลดลง
เปรียบเทียบช่วงเดียวกันปีก่อน

ขอเชิญติดตามรับฟังรายการวิทยุ รายการ “เพื่อนแรงงาน” ทาง สวท. AM 1593 KHz. จังหวัดราชบุรี เวลา 15.00 - 15.30 น.



📄 ศูนย์บริหารข้อมูลตลาดแรงงานภาคตะวันตก
 🌐 www.doe.go.th/lmi_ratchaburi
 📘 www.facebook.com/LMIWestern

มาตรฐานทางคุณธรรมและจริยธรรมฯ

- ข้อ 1 ปฏิบัติงานด้วยความซื่อสัตย์มีคุณธรรมและเสมอภาค
- ข้อ 2 ให้บริการด้วยความเต็มใจ รวดเร็วและประทับใจ
- ข้อ 3 มีมนุษยสัมพันธ์ ชยัน อดทน สามัคคี มีวินัย
- ข้อ 4 พัฒนาตนเองและหน่วยงาน สรรค์สร้างสังคม
- ข้อ 5 ศรัทธารักษาเกียรติ และศักดิ์ศรีของหน่วยงาน