



W สถานการณ์ตลาดแรงงานภาคตะวันตก ปีที่ 12 ฉบับที่ 11 ประจำเดือนพฤศจิกายน 2563

Western Labour Market Situation

ราชบุรี กาญจนบุรี สุพรรณบุรี นครปฐม สมุทรสาคร สมุทรสงคราม เพชรบุรี ประจวบคีรีขันธ์ www.doe.go.th/lmi_ratchaburi



ความต้องการแรงงาน เดือนตุลาคม 2563 มีจำนวน 2,978 อัตรา เพิ่มขึ้นร้อยละ 47.57 จากช่วงเดียวกันปีก่อน แต่ลดลงร้อยละ 93.33 จากเดือนก่อน
โดยอุตสาหกรรมที่มีความต้องการแรงงานมากที่สุด คือ อุตสาหกรรมการผลิตพลาสติกบรรจุภัณฑ์ ร้อยละ 20.25 และอุตสาหกรรมการผลิตอาหารปรุงสำเร็จแช่แข็ง ร้อยละ 8.03

คณะผู้จัดทำ.....

ที่ปรึกษา : นางสาวสุวกุล ไตรรัตน์ผลาดล
ผู้อำนวยการกองบริหารข้อมูลตลาดแรงงาน
จัดทำโดย : ศูนย์บริหารข้อมูลตลาดแรงงานภาคตะวันตก
ศาลากลางจังหวัดราชบุรี (หลังเก่า) ชั้น 1
ตำบลหน้าเมือง อำเภอเมือง จังหวัดราชบุรี 70000
โทรศัพท์ 0-3232-6458 โทรสาร 0-3232-6082

บทบรรณาธิการ.....

สถานการณ์ตลาดแรงงานภาคตะวันตก เดือนตุลาคม 2563 มีความต้องการแรงงาน จำนวน 2,978 อัตรา โดยมีความต้องการแรงงานด้านการผลิต และแรงงานทั่วไปมากที่สุด ร้อยละ 21.02 ส่วนอุตสาหกรรมที่ยังมีความต้องการแรงงานมากที่สุด ได้แก่ อุตสาหกรรมการผลิตพลาสติกบรรจุภัณฑ์ ร้อยละ 20.25

สำหรับแรงงานที่เดินทางไปทำงานต่างประเทศ ลดลงร้อยละ 78.26 เมื่อเปรียบเทียบกับช่วงเดียวกันปีก่อน ส่วนแรงงานต่างด้าว คงเหลือประมาณ 5.17 แสนคน ลดลงร้อยละ 6.65 เมื่อเปรียบเทียบกับช่วงเดียวกันปีก่อน

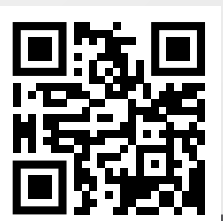
ติดตามรายละเอียดของเนื้อหาสาระได้ในเล่ม ทั้งนี้ หากท่านมี ข้อคิดเห็นหรือข้อเสนอแนะสามารถแจ้งได้ที่ e-mail : lm_rbr@doe.go.th

CONTENTS สารบัญ

1	ภาวะการทำงานของประชากร	หน้าที่ 2
2	ภาวะความต้องการแรงงาน	หน้าที่ 3
3	การเดินทางไปทำงานต่างประเทศ	หน้าที่ 4
4	การทำงานของคนต่างด้าว	หน้าที่ 4

วัตถุประสงค์.....

เพื่อเผยแพร่สถานการณ์ตลาดแรงงานภาคตะวันตก



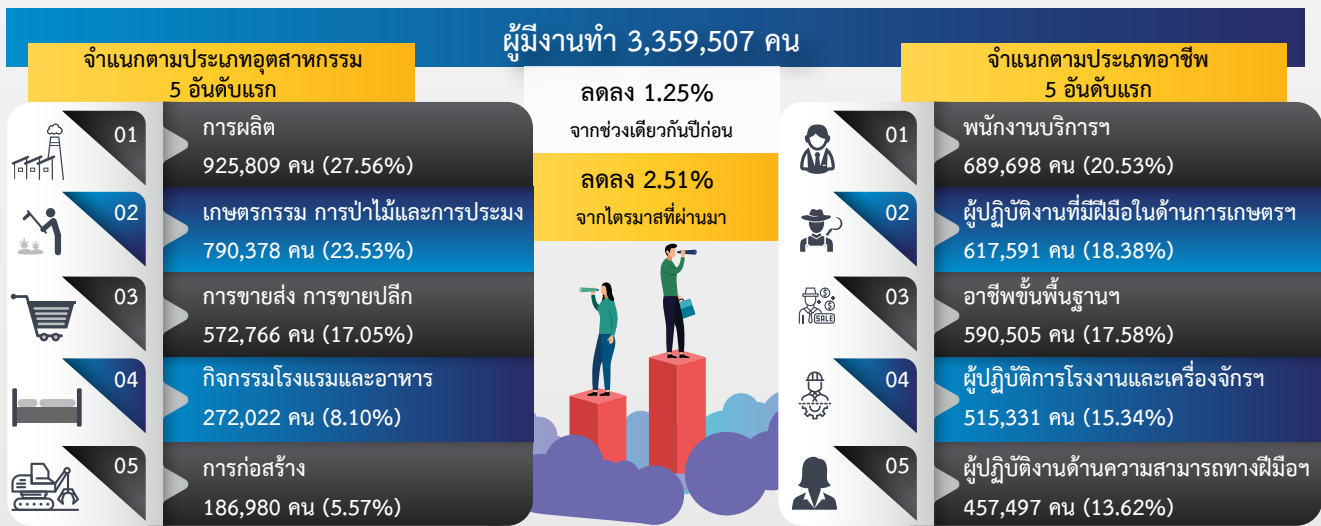
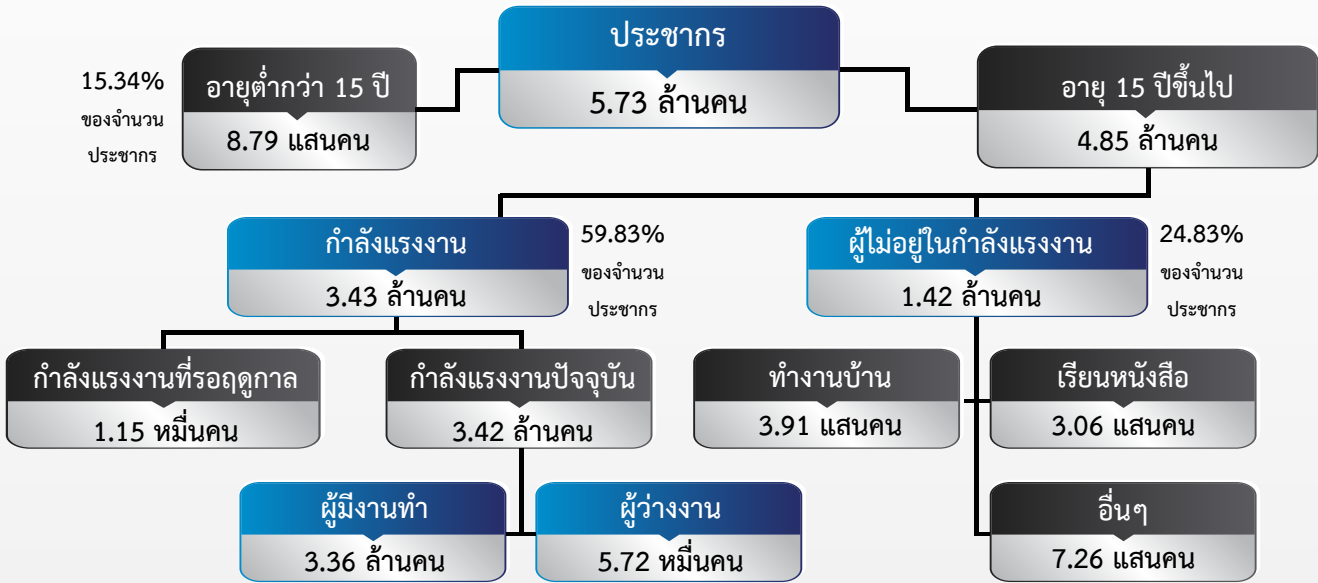


ภาวะการทำงานของประชากร

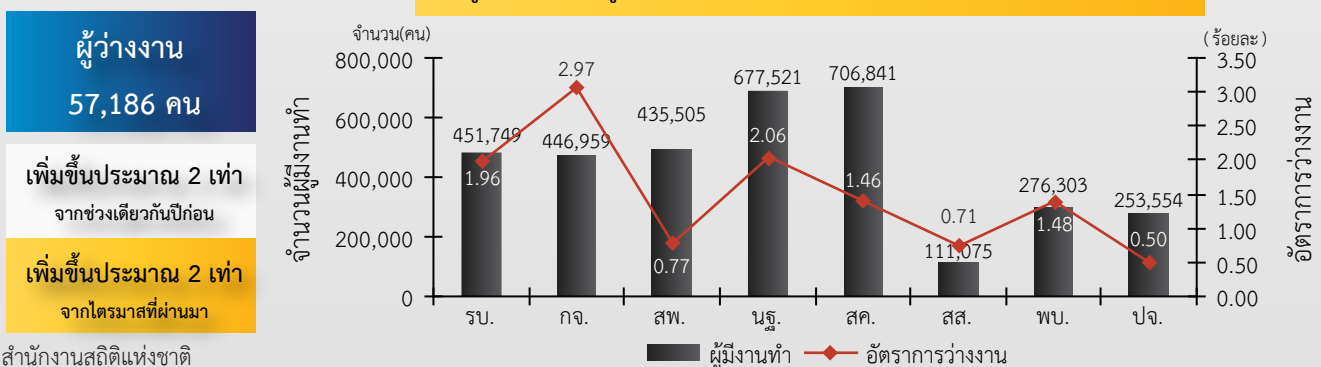
01

จากข้อมูลของสำนักงานสถิติแห่งชาติไตรมาส 2 ปี 2563 พบว่า 8 จังหวัดภาคตะวันตก มีประชากรประมาณ 5.73 ล้านคน เป็นผู้ที่กำลังแรงงาน ร้อยละ 59.83 ของจำนวนประชากร ผู้ไม่อยู่ในกำลังแรงงาน ร้อยละ 24.83 ผู้มีงานทำประมาณ 3.36 ล้านคน หรือร้อยละ 98.00 ของผู้ไม่อยู่ในกำลังแรงงาน ผู้ว่างงานมีร้อยละ 1.67

เมื่อเปรียบเทียบกับช่วงเดียวกันปีก่อน พบว่า ประชากรเพิ่มขึ้นร้อยละ 0.47 ผู้ว่างงาน เพิ่มขึ้นประมาณ 2 เท่า ผู้ไม่อยู่ในกำลังแรงงาน เพิ่มขึ้นร้อยละ 3.50 และประชากรที่มีอายุต่ำกว่า 15 ปี ลดลงร้อยละ 1.23



แผนภูมิแสดงจำนวนผู้มีงานทำ และอัตราการว่างงานของภาคตะวันตก จำแนกรายจังหวัด



ที่มา : สำนักงานสถิติแห่งชาติ

ภาวะความต้องการแรงงาน

02



การให้บริการจัดหางานในประเทศ ผ่านสำนักงานจัดหางานของรัฐ ในภาคตะวันตก ณ เดือนตุลาคม 2563 พบว่า มีความต้องการแรงงานในระดับมัธยมศึกษา ร้อยละ 39.62 รองลงมาได้แก่ ระดับประถมศึกษาและต่ำกว่า ร้อยละ 33.11 ระดับป.ตรีขึ้นไป ร้อยละ 9.70 ระดับปวช. ร้อยละ 7.92 ระดับปวส. ร้อยละ 7.19 และระดับอนุปริญญา ร้อยละ 2.45



ตำแหน่งงานว่าง 2,978 อัตรา

ต.ค. 62 2,018 อัตรา ▲ เพิ่มขึ้น 47.57% จากช่วงเดียวกันปีก่อน
 ก.ย. 63 44,660 อัตรา ▼ ลดลง 93.33% จากเดือนก่อน (เนื่องจากเดือน ก.ย.63 จัดงาน Job Expo)

5 อันดับแรก ตามประเภทอุตสาหกรรม



การผลิตปลา
บรรจุกระป๋อง
603 อัตรา



การผลิตอาหาร
ปรุงสำเร็จแช่แข็ง
239 อัตรา



การผลิตผลิตภัณฑ์สัตว์น้ำ
ด้วยการอบแห้งฯ
237 อัตรา



การผลิตผลิตภัณฑ์
จากเนื้อสัตว์และเนื้อสัตว์ปีก
160 อัตรา



การผลิต
บรรจุภัณฑ์พลาสติก
137 อัตรา

5 อันดับแรก ตามประเภทอาชีพ



แรงงานในด้านการผลิตต่าง ๆ
แรงงานทั่วไป
626 อัตรา



แรงงานด้าน
การประกอบ
597 อัตรา



แรงงานด้านการผลิต
462 อัตรา



ผู้ควบคุมคุณภาพวัตถุดิบ
และผลิตภัณฑ์อาหาร
110 อัตรา



ตัวแทนนายหน้า
ขายบริการธุรกิจ
80 อัตรา



ผู้สมัครงานที่มาใช้บริการ 2,304 คน

ต.ค. 62 1,941 คน ▲ เพิ่มขึ้น 18.70% จากช่วงเดียวกันปีก่อน
 ก.ย. 63 2,768 คน ▼ ลดลง 16.76% จากเดือนก่อน

5 อันดับแรก ตามประเภทอาชีพ



แรงงานในด้านการผลิตต่าง ๆ แรงงานทั่วไป 909 คน



แรงงานด้านการผลิต 295 คน



แรงงานด้านการประกอบ 138 คน



เสมียน เจ้าหน้าที่จัดเก็บเอกสาร 128 คน



เสมียนพนักงานทั่วไป พนักงานธุรการ 71 คน



การบรรจุงาน 2,036 คน

ต.ค. 62 1,688 คน ▲ เพิ่มขึ้น 20.62% จากช่วงเดียวกันปีก่อน
 ก.ย. 63 2,381 คน ▼ ลดลง 14.49% จากเดือนก่อน

5 อันดับแรก ตามประเภทอาชีพ



แรงงานในด้านการผลิตต่าง ๆ แรงงานทั่วไป 917 คน



แรงงานด้านการประกอบ 265 คน



แรงงานด้านการผลิต 84 คน



พนักงานบริการลูกค้า 66 คน



เสมียน เจ้าหน้าที่จัดเก็บเอกสาร 54 คน

ที่มา : ระบบบริการจัดหางานในประเทศผ่านระบบอิเล็กทรอนิกส์ (e-Service) กรมการจัดหางาน

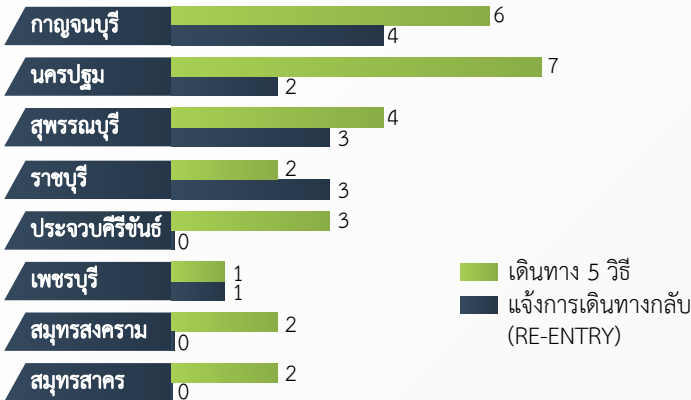
จากข้อมูลของกองบริหารแรงงานไทยไปต่างประเทศ ณ เดือนตุลาคม 2563 ภาคตะวันตกมีแรงงานเดินทางไปทำงานต่างประเทศ จำนวน 40 คน หรือร้อยละ 1.35 ของแรงงานที่เดินทางไปทำงานต่างประเทศทั้งหมด จำแนกเป็นการเดินทาง 5 วิธี จำนวน 27 คน และ RE-ENTRY จำนวน 13 คน

การเดินทางทุกประเภท จำนวน 40 คน

📉 ลดลง 78.26% จากช่วงเดียวกันปีก่อน

📉 ลดลง 2.44% จากเดือนก่อน

จำนวนการเดินทางไปทำงานต่างประเทศ จำแนกรายจังหวัด



ที่มา : กองบริหารแรงงานไทยไปต่างประเทศ

ประเทศที่มีผู้เดินทางไปทำงาน



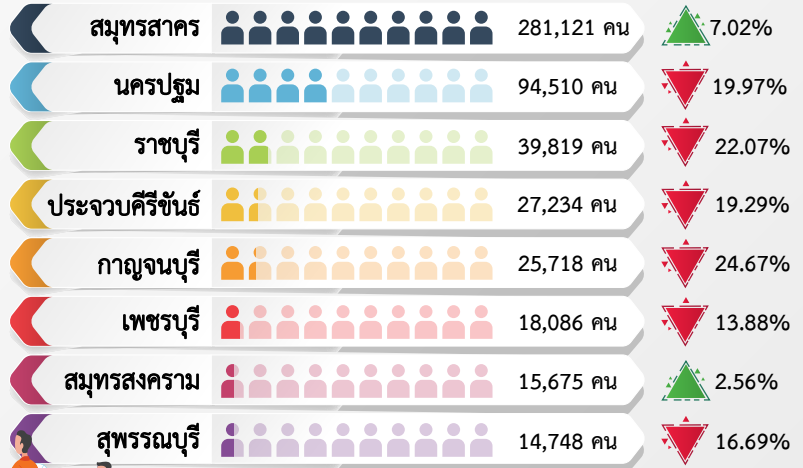
📉 ลดลง 6.65% จากช่วงเดียวกันปีก่อน

📈 เพิ่มขึ้น 4.26% จากเดือนก่อน

จากข้อมูลของสำนักงานจัดหางานจังหวัด ณ เดือนตุลาคม 2563 ภาคตะวันตกมีจำนวนแรงงานต่างด้าวคงเหลือ ประมาณ 5.17 แสนคน ลดลงจากช่วงเดียวกันของปีก่อน ประมาณ 3.68 หมื่นคน แต่เพิ่มขึ้นจากเดือนที่ผ่านมา ประมาณ 2.11 หมื่นคน

จำนวนคนต่างด้าวคงเหลือ จำแนกตามประเภทการอนุญาตให้ทำงาน

จำนวนคนต่างด้าวคงเหลือ จำแนกรายจังหวัด



ที่มา : สำนักงานจัดหางานจังหวัด

📈 เพิ่มขึ้น 📉 ลดลง เปรียบเทียบช่วงเดียวกันปีก่อน

ขอเชิญติดตามรับฟังรายการวิทยุ รายการ “เพื่อนแรงงาน” ทาง สวท. AM 1593 KHz. จังหวัดราชบุรี เวลา 15.00 - 15.30 น.



📄 ศูนย์บริหารข้อมูลตลาดแรงงานภาคตะวันตก
 🌐 www.doe.go.th/lmi_ratchaburi
 📘 www.facebook.com/LMIWestern

มาตรฐานทางคุณธรรมและจริยธรรมฯ

- ปฏิบัติงานด้วยความซื่อสัตย์มีคุณธรรมและเสมอภาค
- ให้บริการด้วยความเต็มใจ รวดเร็วและประทับใจ
- มีมนุษยสัมพันธ์ ชยัน อดทน สามัคคี มีวินัย
- พัฒนาตนเองและหน่วยงาน สรรค์สร้างสังคม
- ศรัทธารักเขาเกียรติ และศักดิ์ศรีของหน่วยงาน