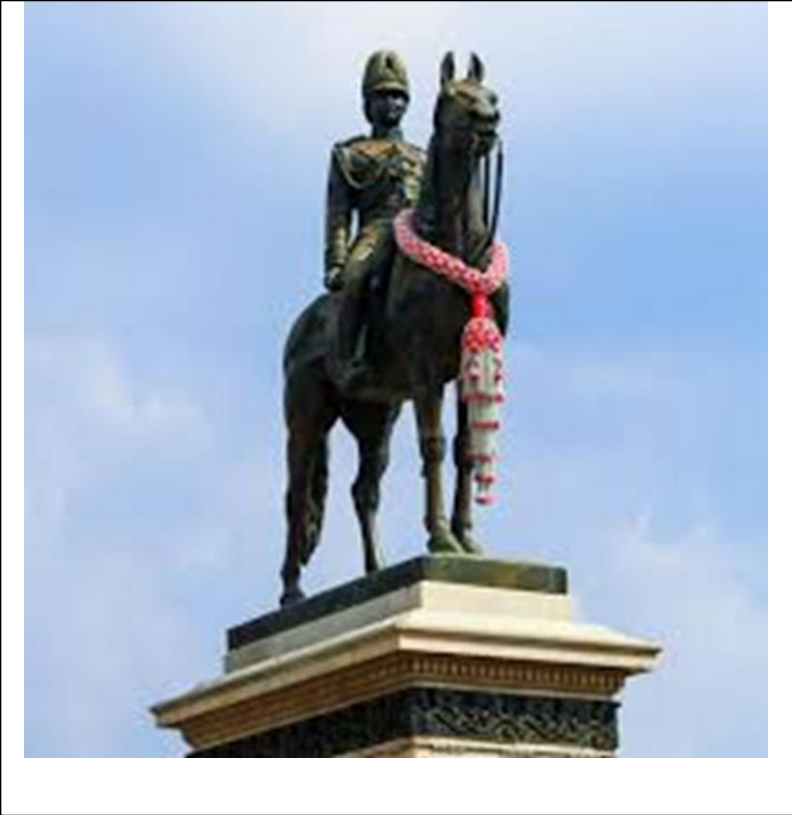




**ฉบับประจำเดือนตุลาคม ๒๕๕๙**



**ตกราน ว่างาน ต้องการเปลี่ยนงาน...มาสำนักงานจัดหางานจังหวัดสิงห์บุรี  
ไม่เลิกงาน...ไม่ตกราน....**

คำนิยมของสำนักงานจัดหางานจังหวัดสิงห์บุรี

**เป็นหนึ่งในด้านบริการ ยิ้มแย้มแจ่มใส และเป็นสำนักงานแรกที่ประชาชนนึกถึง**

# บริการทันใจ ให้คนไทยมีงานทำ

## สารบัญ

	หน้า
- สถานการณ์ตลาดแรงงาน ประจำเดือนกันยายน ๒๕๕๙	๑
- อาชีพเด็ด...น่ารู้ “ สุดเจ๋ง ดึงวรรณคดีไทย “รามเกียรติ์” จารึกไว้ในของที่ระลึก ”	๒ - ๓
- นานา สาระ “๑๕ วิธีสยบอาการเบื่อวันจันทร์ มนุษย์เงินเดือนควรอ่าน”	๔ - ๕
- ภาพกิจกรรมเด่นในรอบเดือน	๖ - ๗
- ตำแหน่งงานว่าง	๘ - ๑๖



สวัสดีค่ะ....พบกับวารสารสำนักงานจัดหางาน  
จังหวัดสิงห์บุรี ฉบับประจำเดือน ตุลาคม ๒๕๕๙  
สำนักงานจัดหางานจังหวัดสิงห์บุรี มีข่าว  
แจ้งให้กับผู้สมัครงานที่ประสงค์จะหางาน  
หรือเปลี่ยนงานขอเชิญสมัครงาน ได้ที่  
สำนักงานฯ ทุกวันเวลาราชการ สำหรับใน  
วารสารฉบับนี้ มีอาชีพเด็ดน่ารู้ นานาสาระ  
ภาพกิจกรรมเด่นในรอบเดือนและข่าว  
ตำแหน่งงานว่างทั้งในจังหวัดสิงห์บุรี  
ต่างจังหวัดและตำแหน่งงานว่างสำหรับผู้  
พิการ เชิญเปิดอ่านด้านในได้เลย

สำนักงานจัดหางานจังหวัดสิงห์บุรี



# สถานการณ์ตลาดแรงงานจังหวัดสิงห์บุรี ประจำเดือน กันยายน ๒๕๕๙

## ๑. ด้านความต้องการแรงงาน

สำนักงานจัดหางานจังหวัดสิงห์บุรีได้รับแจ้งความต้องการแรงงานจากนายจ้าง/สถานประกอบการจำนวน ๔๖ อัตรา เป็นชาย จำนวน ๕ อัตรา เป็นหญิง จำนวน ๓ อัตรา และไม่ระบุเพศ จำนวน ๓๘ อัตรา ส่วนใหญ่ต้องการแรงงานที่มีอายุระหว่าง ๑๘-๒๔ ปี จำนวน ๒๑ อัตรา ร้อยละ ๔๕.๖๕ รองลงมาอายุระหว่าง ๒๕-๒๙ ปี จำนวน ๑๒ อัตรา ร้อยละ ๒๖.๐๙

ระดับการศึกษาที่นายจ้างต้องการมากที่สุดคือ มัธยมศึกษา จำนวน ๑๕ อัตรา ร้อยละ ๓๒.๖๑ รองลงมาคือ ปวส. จำนวน ๘ อัตรา ร้อยละ ๑๗.๓๙

ความต้องการแรงงานจำแนกตามประเภทอาชีพและอุตสาหกรรมที่นายจ้างต้องการ ๓ อันดับแรก ได้แก่ แรงงานทั่วไป จำนวน ๒๒ อัตรา ร้อยละ ๔๗.๘๓ พนักงานบริการลูกค้าและผู้จัดการฝ่ายบริหารทั่วไป จำนวน ๕ อัตรา ร้อยละ ๑๐.๘๗ แรงงานด้านการผลิต ช่างปรับตั้งและใช้เครื่องกลึง พนักงานขายและพนักงานประจำร้าน จำนวน ๒ อัตรา ร้อยละ ๔.๓๕

## ๒. ด้านผู้สมัครงาน

ผู้สมัครงานมาใช้บริการจัดหางาน จำนวน ๕๒๖ คน เป็นชาย จำนวน ๒๑๗ คน เป็นหญิง จำนวน ๓๐๙ คน

เป็นผู้สมัครงานรายใหม่ จำนวน ๘๑ คน เป็นชาย จำนวน ๓๓ คน ร้อยละ ๔๐.๗๔ เป็นหญิง จำนวน ๔๘ คน ร้อยละ ๕๙.๒๖ เมื่อพิจารณาผู้สมัครงานตามช่วงอายุพบว่า ผู้สมัครงานที่มีอายุระหว่าง ๑๘-๒๔ ปี มากที่สุด จำนวน ๓๔ คน ร้อยละ ๔๑.๙๘ รองลงมาคืออายุระหว่าง ๒๕-๒๙ ปี จำนวน ๒๑ คน ร้อยละ ๒๕.๙๓

ระดับการศึกษาของผู้สมัครงานอยู่ในระดับปริญญาตรีมากที่สุด จำนวน ๓๑ คน ร้อยละ ๓๘.๒๗ รองลงมาคือระดับมัธยมศึกษา จำนวน ๒๕ คน ร้อยละ ๓๐.๘๖

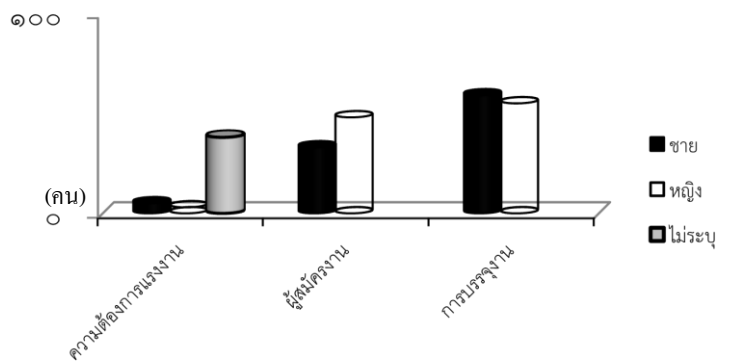
ตำแหน่งงานที่มีผู้สมัครงานมากที่สุด ๓ อันดับแรกคือ แรงงานทั่วไป จำนวน ๒๑ คน ร้อยละ ๒๕.๙๓ พนักงานธุรการ จำนวน ๑๕ คน ร้อยละ ๑๘.๕๒ แรงงานด้านการผลิต จำนวน ๖ คน ร้อยละ ๗.๔๑

## ๓. ด้านการบรรจุงาน

ผู้สมัครงานที่ได้รับการบรรจุงานจำนวน ๑๑๔ คน เป็นชาย จำนวน ๕๙ คน เป็นหญิง จำนวน ๕๕ คน เมื่อพิจารณาตามช่วงอายุจะเห็นว่าผู้สมัครงานที่มีอายุระหว่าง ๓๐-๓๙ ปี ได้รับการบรรจุงานมากที่สุด จำนวน ๔๖ คน ร้อยละ ๔๐.๓๕ รองลงมาคืออายุระหว่าง ๒๕-๒๙ ปี จำนวน ๓๙ คน ร้อยละ ๓๔.๒๒

ในด้านการศึกษาพบว่าผู้ที่จบการศึกษาระดับมัธยมศึกษาได้รับการบรรจุงานมากที่สุด จำนวน ๖๔ คน ร้อยละ ๕๖.๑๔ รองลงมาคือระดับปวส.และปริญญาตรี จำนวน ๑๕ คน ร้อยละ ๑๓.๑๖

ตำแหน่งงานที่ได้รับการบรรจุงาน ๓ อันดับแรก ได้แก่ แรงงานทั่วไป จำนวน ๕๗ คน ร้อยละ ๕๐ พนักงานควบคุมเครื่องฉีดพลาสติก จำนวน ๑๒ คน ร้อยละ ๑๐.๕๓ ผู้จัดการฝ่ายบริหารทั่วไป จำนวน ๗ คน ร้อยละ ๖.๑๔



# สุดเจ๋ง ดึงวรรณคดีไทย “รามเกียรติ์” จารึกไว้ในของที่ระลึก

ต่อยอดวัฒนธรรมไทย ใส่ไอเดียให้ของที่ระลึก ทูทางวัฒนธรรม การท่องเที่ยว การออกแบบ นำมาซึ่งไอเดีย และโอกาสให้แบรนด์ “HOLEN” (โฮเลน) เปิดตัวผลิตภัณฑ์และจำหน่ายของที่ระลึก โดยหยิบนำความเป็นไทยมา ต่อยอด นอกจากจะสร้างรายได้ทางการตลาด ยังเป็นอีกวิธีคงคุณค่าความเป็นไทย

หลังผ่านพ้นวิกฤตน้ำท่วมใหญ่ ในราวปี ๒๕๕๕ คุณวิภาส นพพร ศรีพุ่ม ได้นำความรู้ความสามารถด้าน สถาปัตยกรรมศาสตร์ศิลปะอุตสาหกรรม จากสถาบันเทคโนโลยีพระจอมเกล้าเจ้าคุณทหารลาดกระบัง เปิดบริษัทรับ ออกแบบ โดยร่วมหุ้นกับเพื่อนร่วมทางสร้างอาชีพจากไอเดียสร้างสรรค์ ซึ่งก็ได้รับงานจากลูกค้าในกลุ่มบริษัทใหญ่ หลายแห่ง



กระทั่งต่อมา มีโอกาสทำโปรเจกต์ “ฝากไทย” กับกระทรวงวัฒนธรรม ออกแบบสินค้าของที่ระลึกการท่องเที่ยว ของแต่ละจังหวัด เพื่อนำไปจัดแสดง

จากจุดเริ่มต้นตรงนั้น ทำให้คุณวิภาส นพพร เห็นถึงทูทางวัฒนธรรม ได้สัมผัสความเป็นไทยมากขึ้น ฉะนั้น ในฐานะนักออกแบบ จึงเห็นโอกาสกับการต่อยอดบนสิ่งที่เรียกว่าเป็นจุดแข็งของประเทศไทย นั่นก็คือ อุตสาหกรรม การท่องเที่ยว

“เข้าไปทำโปรเจกต์ฝากไทย ทำให้ตกผลึกความคิด ได้เห็นทูทางวัฒนธรรมของประเทศไทยมีเยอะมาก มีจุด แข็งด้านอุตสาหกรรมท่องเที่ยว และเราในฐานะนักออกแบบ ซึ่งมีความถนัดงานด้านนี้ จึงนำทั้ง ๓ จุดนี้มาหลอมรวมกัน ซึ่งอุตสาหกรรมสินค้าที่ระลึกสามารถไปต่อได้ ถือเป็นทางเลือกให้กับกลุ่มนักท่องเที่ยว”

คุณวิภาส นพพร ใช้เวลาศึกษาวิเคราะห์รอบด้านนานถึง ๑ ปี จึงเปิดตัวแบรนด์ โฮเลน ที่มาจากคำพวนของ เสลโล

นักท่องเที่ยวต้องตา **อนุรักษ์คุณค่าไทย** กับการเปิดตัวได้เพียง ๑ เดือน แต่ทว่าได้รับความนิยมฮือฮา ด้วยเพราะ ไอเดียการหยิบจับความยิ่งใหญ่ของ วรรณคดีทรงคุณค่าของไทย “รามเกียรติ์” มาเป็นจุดขาย กับคอลเล็กชั่นเปิดตัว “รามเกียรติ์ดีไซน์คอลเล็กชั่น” ภายใต้คอนเซ็ปต์ “ซิลวาเนียดีไซน์ออฟไทยแลนด์”

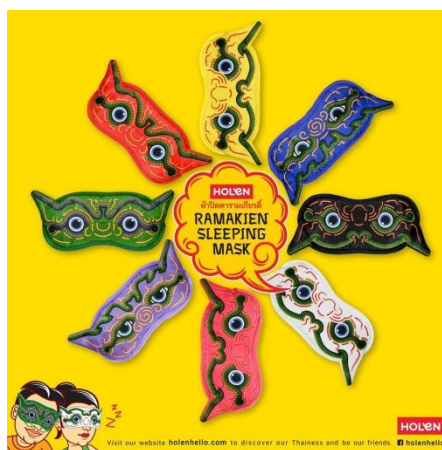
สำหรับผลิตภัณฑ์สินค้าที่ระลึกในคอลเล็กชั่นแรก ผลิตออกมา ๖ รูปแบบ อาทิ แก้วน้ำ กระเป่า ที่รองแก้ว ผ้าปิดตา เป็นต้น ในราคาขายกำหนดไว้ที่หลักร้อยบาท

“รามเกียรติ์ ถือเป็นวรรณคดีไทยทรงคุณค่า แต่อาจไม่คุ้นชินในชีวิตประจำวัน ฉะนั้น เราจึงนำมาอยู่ในของ ที่ระลึก ในหมวดสินค้าที่ใช้ในชีวิตประจำวัน ใส่ความร่วมสมัยลงไป ฉะนั้น แม้วันนี้จะมีแบรนด์สินค้าที่ระลึกมากมาย แต่ไฮไลต์ คือความแตกต่าง”

กับการวางกลุ่มหลักนักท่องเที่ยว ทั้งชาวไทยและต่างชาติ และกลุ่มลูกค้าองค์กรต่างๆ ซึ่งการจะได้กลุ่มลูกค้าดังกล่าวนี้ ต้องสร้างการรับรู้ กับ ๒ วิธีหลักๆ ได้แก่ เปิดเว็บไซต์ และเพจบนเฟซบุ๊กขึ้นมา

“คือเรามองว่าช่องทางการโฆษณาประชาสัมพันธ์ทางเทคโนโลยีมีอะไรบ้าง แล้วก็เข้าไปใช้หนทางนั้น ทำให้เต็มกำลังไปก่อน” ส่วนอีกวิธีคือ เดินทางร่วมออกงานแสดงสินค้า ซึ่งงานแรกคือ ไทยแลนด์อินโนเวชั่นแอนด์ดีไซน์เอ็กซ์โป ระหว่างวันที่ ๑๕-๑๘ กันยายน ณ ศูนย์การประชุมแห่งชาติสิริกิติ์ และในเดือนตุลาคมจับจองพื้นที่ในงาน Big & Bih ซึ่งกับ ๒ ช่องทางนี้ เราหวังให้เป็นบันไดไปสู่ลูกค้า เพราะอย่าง ผู้ประกอบการที่อยู่ในจุดท่องเที่ยว หรือผู้ค้าขาย บนพื้นที่สนามบิน เราอาจทำตลาดได้ไม่เท่าเขา ก็หวังให้เขาสนใจแล้วนำสินค้าไปจัดวาง แต่ในขณะเดียวกัน ก็มีแผนกับการเปิดช่องทางของตนเอง”

แม้ในวันนี้ คุณวิพาสน์พร จะยังตอบตัวเลขยอดขายไม่ได้ เนื่องด้วยอยู่ในกระบวนการสร้างแบรนด์ แต่ก็เชื่อว่า ไอเดีย และฝีมือ จะสร้างความฮือฮาให้กับอุตสาหกรรมการท่องเที่ยวแน่นอน และความน่าจะเป็นต่อไปคือ ความเติบโต “ในฐานะนักออกแบบผลิตภัณฑ์ เราได้ร่วมสื่อสารในบริบทที่ทำได้ ได้เป็นส่วนหนึ่งในการช่วยอนุรักษ์ความเป็นไทย นี่คือความภูมิใจ ซึ่งกับแผนในอนาคต จะยังคงให้ความสำคัญกับความเป็นไทย ฉะนั้น อะไรที่เป็นเสน่ห์ เป็นทุนทางวัฒนธรรม แล้วสามารถนำเสนอผ่านรูปแบบของที่ระลึกได้ เราจะนำมาต่อยอด สมกับที่ตั้งใจให้เป็นซิลวาเนียดีไซน์ออฟไทยแลนด์”



สนใจติดต่อ บริษัท ไฮไลต์ จำกัด เลขที่ ๕๗/๔/๒ ซอยพหลโยธิน ๓๐ แขวงจันทรเกษม เขตจตุจักร กรุงเทพฯ โทร. (๐๙๐) ๙๙๔-๖๕๕๙ หรือ <https://holenhello.com>  
[www.facebook.com/holenhello](http://www.facebook.com/holenhello)  
LINE official account : @holenhello  
Instagram : @holenhello  
FB : @holenhello

ที่มา : <https://www.sentangedtee.com/exclusive>

# ๑๕ วิธีสยบอาการเบอวนจนทร มนุษย์เงินเดือนนครอ่าน

โรคเกลียดวันจันทร์ หนึ่งในอาการของคนที่กำลังมีปัญหาเรื่องงาน คงไม่ดีแน่หากปล่อยให้อาการนี้เป็นหนักขึ้นเรื่อย ๆ มาลองดูวิธีที่จะทำให้เรารู้สึกรักวันจันทร์มากขึ้นกันดีกว่า

โรคเกลียดวันจันทร์ หรือ Monday Blues คือ อาการยอดฮิตของมนุษย์เงินเดือนที่รู้สึกไม่อยากให้วันจันทร์วนมาถึงเลย เพราะเบื่อกับที่ต้องเจอกับปัญหาเดิม ๆ ไม่ว่าจะเจ้านายจอมเรื่องมาก งานแก้ไขไม่จบไม่สิ้น ลูกค้ายาใจ หรือแม้แต่เพื่อนร่วมงานขี้เมาท์ ทั้ง ๆ ที่วันจันทร์ก็เป็นเพียงแค่วันหนึ่งเท่านั้นเอง หากใครรู้ตัวเองว่าเป็นหนึ่งในคนที่เกลียดวันจันทร์ ควรเริ่มมองหาวิธีสยบอาการเบื่อบริเวณจันทร์เอาไว้ได้แล้ว ขึ้นปлойไวนานอาจกระทบถึงคุณภาพงานได้ ซึ่ง ๑๕ วิธีที่เรานำมาฝากนี้ ล้วนแล้วแต่คัดมาแล้วว่าทำแล้วได้ผลจริง !

## ๑. แต่งตัวเน้นสีสดใสไว้

สีสดใสของเสื้อผ้าสามารถเปลี่ยนอารมณ์ของเราให้ดีขึ้นได้ หากตื่นมาในเช้าวันจันทร์แล้วรู้สึกเบื่อหน่าย ไม่อยากมาทำงานเลย ขอแนะนำให้หยิบเสื้อผ้าที่มีสีสดใสใส่ เช่น สีแดง สีส้ม สีเขียว พลังลบ ๆ ของสีจะช่วยให้เรารู้สึกสดใสขึ้น

## ๒. แต่งตัวสวย ๆ

การมาทำงานในเช้าวันจันทร์ไม่ใช่เรื่องที่น่าเบื่ออีกต่อไป หากเราเปลี่ยนมาแต่งตัวสวยมันในวันจันทร์ ให้เหมือนกับการแต่งแบบจัดเต็มในวันศุกร์ การคิดหาวิธีแต่งตัวสวย ๆ นี้แหละที่จะทำให้คุณรู้สึกอารมณ์ดีขึ้นแบบทันตาเห็น ดังนั้น ตื่นขึ้นมาในตอนเช้า ช่วงที่กำลังอาบน้ำก็ฝึกภาพไว้เลยว่าแต่งตัวอย่างไรดี ในขณะที่คิดหาวิธีการแต่งตัวสวย ๆ คุณจะลืมไปเลยว่ากำลังเบื่อบริเวณจันทร์

## ๓. มองหาแรงบันดาลใจ เป็นใครสักคน

สำหรับมนุษย์เงินเดือนอย่างเรา ๆ บางทีการตื่นเช้ามาทำงาน ด้วยแรงบันดาลใจที่เรียกว่า เงินเดือน บางครั้งอาจไม่พอ เพราะบางทีเรารู้สึกท้อ เบื่อหน่ายมากถึงขั้นมองว่า เงินเดือนไม่สำคัญเท่าความสุขตัวเอง แต่ในทางกลับกัน ถ้าหากคุณมีใครหมายตาไว้ในที่ทำงานละก็ คุณจะชอบวันจันทร์ขึ้นมาทันที ไม่คิดเรื่องการลาออกในหัว และไม่อยากให้ถึงวันศุกร์เลยด้วย

## ๔. ตื่นให้ไวขึ้น

ตื่นให้เร็วขึ้น หลายคนอาจโบกมือลาในข้อนี้ เพราะแต่ตื่นให้เป็นปกติยังทำได้ยากเลย แต่รู้อะไรไหมว่า การตื่นแต่เช้าในวันจันทร์ ช่วยให้เราอยากมาทำงานมากขึ้น ส่วนหนึ่งเพราะคุณจะมีเวลาทำอะไรหลายอย่าง แบบไม่ต้องรีบร้อน ไม่ต้องกลัวหลงลืมทำสิ่งสำคัญ ถือเป็นการเตรียมตัวเองให้พร้อมรับมือกับการทำงานวันแรกของสัปดาห์ด้วย เมื่อมีความพร้อมแล้ว ก็จะมีกำลังใจว่าอะไร ๆ ในวันนี้ก็เป็นใจไปซะหมด

## ๕. กินของอร่อย ๆ

การกินของอร่อยทำให้เรารู้สึกอารมณ์ดีขึ้นได้จริง ๆ นะ ดังนั้น มนุษย์เงินเดือนคนไหนที่เบื่อหน่ายวันจันทร์มาก แนะนำว่า ในตอนเช้าก่อนเข้างาน ให้มองหาของอร่อย ๆ กินซะก่อน หรือเป็นของที่เราอยากกินก็ได้ เช่น กาแฟรสโปรด ข้าวร้านประจำ เบเกอรี่เจ้าอร่อย แต่ก็ไม่ใช่กินเยอะเกินไปจนทำให้หนังท้องตึงหนังตาหย่อนนะ

## ๖. ส่งยิ้มและทักทายผู้อื่นก่อน

การมาทำงานในเช้าวันจันทร์จะมีบรรยากาศที่ดีขึ้น หากเราเริ่มส่งยิ้ม หรือทักทายเพื่อนร่วมงานคนอื่นก่อน ถือเป็นการทำให้ตัวเองและคนรอบข้างมีความสุข การได้ปฏิสัมพันธ์กับผู้อื่นก่อนแบบนี้จะช่วยให้เรารู้สึกมีกำลังใจในการทำงานมากขึ้นด้วย

## ๗. ฟังเพลงที่ชอบฟัง

การมาทำงานในเช้าวันจันทร์ สิ่งที่จะช่วยปรับอารมณ์ของเราให้แฮปปี้มากขึ้นได้ก็คือ เสียงเพลง โดยเฉพาะเพลงที่เราอยากฟังมากที่สุด ขอแนะนำว่า ให้เปิดเพลงที่เราอยากฟังมากที่สุด อาจฟังซ้ำ ๆ พร้อมกับร้องตามสัก ๒-๓ รอบ รับรองอารมณ์ดีขึ้น สบายอาการเบื่อบริเวณเช้าวันจันทร์ไปเลย

#### ๘. ขยับร่างกาย

การตื่นแต่เช้ามาทำงานในวันจันทร์ก็เป็นเรื่องที่น่าเบื่ออยู่แล้ว หากร่างกายของเรายังเฉื่อยชา ไม่กระฉับกระเฉงอยู่อีกละก็ ยิ่งกระตุ้นความรู้สึกที่ว่าไม่อยากทำงานเข้าไปกันใหญ่ ทางที่ดี หลังตื่นนอนแล้ว ควรกระตุ้นร่างกายด้วยการบริหารกายเบา ๆ เช่น ทำโยคะ เต็ม หรือทำท่าวอร์มอัพร่างกาย ก็จะช่วยให้ร่างกายสดชื่นขึ้น

#### ๙. อ่านเรื่องขำขัน

ความน่าเบื่อของการมาทำงานในวันจันทร์จะหมดไป หากเราลองใช้วิธีผ่อนคลายตัวเองด้วยการอ่านเรื่องเบาสมอง เรื่องขำขัน หรือเรื่องตลก วิธีเหล่านี้จะช่วยให้เรายิ้ม และหัวเราะออกมาเป็นการกระตุ้นให้ร่างกายหลั่งฮอร์โมนแห่งความสุขออกมา ทำให้เรารู้สึกแจ่มใส เบิกบานขึ้น

#### ๑๐. ใช้ของใหม่

วิธีที่จะเพิ่มสีสันให้กับการทำงานในวันจันทร์ก็คือ ใช้ของใหม่ การได้ใส่อะไรใหม่ ๆ ไม่ว่าจะเป็นใส่เสื้อใหม่ เครื่องประดับ กระเป๋า หรือรองเท้าที่เพิ่งซื้อใหม่นั้น จะช่วยลดความรู้สึกซ้ำซาก จำเจได้เป็นอย่างดี แต่ถ้าใครไม่ได้ซื้ออะไรใหม่ ๆ เลยก็ลองสลับเปลี่ยนของใช้ที่มีอยู่ดู เช่น เปลี่ยนกระเป๋าถือ เปลี่ยนรองเท้า เปลี่ยนนาฬิกา ก็ช่วยให้เราอารมณ์ดีขึ้นได้เหมือนกัน

#### ๑๑. อ้อยอิ่งก่อนเข้างาน ๑๐ นาที

สำหรับในข้อนี้ เราขอออกไว้ก่อนเลยว่า คุณควรจะไปถึงที่ทำงานก่อนเวลาเริ่มงานจริง เพราะหากไปสายแล้วยิ่งอ้อยอิ่งอยู่คงไม่ดีแน่ โดยการอ้อยอิ่ง ๑๐ นาทีที่ว่่านั้นก็อย่างเช่น การนอนงีบหลับ เล่นเกมมือถือ เดินไปซื้อกาแฟ ติดตามข่าวสารที่ตัวเองสนใจ สิ่งเล็ก ๆ น้อย ๆ เหล่านี้ถือเป็นการชาร์จพลัง ช่วยปรับโหมดอารมณ์ของเราให้พร้อมรับมือกับงานมากขึ้น

#### ๑๒. วางแผนสนุก ๆ

หากวันจันทร์ของลัปดาห์ไหน ทำให้เรารู้สึกเบื่อหน่ายมาก ๆ ขอแนะนำว่า ให้คิดหาเรื่องสนุก ๆ จะทำในวันนั้น เช่น นัดเพื่อนหรือคนรักดูหนัง ชวนเพื่อนร่วมงานไปกินมื้อกลางวันข้างนอก หรือแม้แต่ไปเดินช้อปปิ้งเสื้อผ้าลดราคาคนเดียวหลังเลิกงาน การคิดหาแผนการสนุก ๆ แบบนี้เป็นการเบี่ยงเบนความคิดให้เรานึกถึงแต่สิ่งที่ดี ๆ แทนที่จะเอาเวลาไปคิดย่ำ ๆ ว่า วันจันทร์น่าเบื่อจังเลย

#### ๑๓. คิดบวก

กิจกรรมมันส์ ๆ ในช่วงสุดสัปดาห์ที่ผ่านมา ทำให้เรารู้สึกว่ายังไม่พร้อมกับการทำงานเลย ก็ขอแนะนำว่า ให้หยุดพักอาการเบื่อวันจันทร์ไว้ก่อน แล้วย้อนกลับไปนึกถึงความสนุกสนานของกิจกรรมในช่วงวีคเอนด์ที่ผ่านมา หรือถ้าใครไม่ได้ไปไหนเลย ก็ลองนึกถึงสิ่งที่คิดแล้วทำให้เราแฮปปี้ เช่น เรื่องไปเที่ยว เรื่องความรัก เป็นต้น

#### ๑๔. จัดปาร์ตี้เล็ก ๆ ยามบ่ายที่โต๊ะทำงาน

บรรยากาศการทำงานในออฟฟิศช่วงวันจันทร์ อาจขุ่นขมวุ่นวาย จนทำให้เรารู้สึกเครียดไปด้วย ลองหาวิธีเพิ่มสีสันให้กับบรรยากาศในที่ทำงานดู ด้วยการซื้อขนมแล้วแบ่งปันให้เพื่อนร่วมงานได้ชิมด้วย รับรองว่าสามารถลดความน่าเบื่อของบรรยากาศการทำงานวันจันทร์ที่ออฟฟิศได้เยอะเลยละ

#### ๑๕. คิดให้ตกว่าปัญหาคืออะไรกันแน่

ถ้าหากคุณลองทำทั้ง ๑๔ วิธีที่เราได้แนะนำไปหมดแล้ว แต่ยังรู้สึกว่าการทำงานในวันจันทร์เป็นเรื่องน่าเบื่ออยู่เหมือนเดิม ก็ควรตั้งคำถามกับตัวเองอย่างจริงจังได้แล้วว่า ปัญหาที่แท้จริงอยู่ตรงไหนกันแน่ อยู่ที่ตัวเรา หรืออยู่ที่ปัจจัยแวดล้อมอื่น ๆ การหาคำตอบที่แน่ชัดให้กับตัวเองจะทำให้คุณหาทางแก้ไขที่ตรงจุดมากขึ้น และเมื่อปัญหาได้รับการแก้ไขแล้ว โรคเกลียดวันจันทร์อาจไม่เกิดขึ้นกับคุณอีกเลยก็ได้

โรคเกลียดวันจันทร์จะหายไปได้ หากเรารู้จักการปรับทัศนคติของตัวเอง สำคัญที่สุดก็คือ การคิดบวกเข้าไว้ เพราะการนึกถึงแต่เรื่องดี ๆ นั้นเป็นสุดยอดแรงบันดาลใจที่จะผลักดันให้เราอยากมาทำงานทุกวันนั่นเอง เอาล่ะ ! มนุษย์เงินเดือนคนไหนที่มีอาการแบบนี้อยู่ ลองนำไปปรับใช้ดู เวิร์กแน่นอน

## ภาพกิจกรรมเดือนกันยายน

๒๕๕๙

ภาพกิจกรรมเยี่ยมผู้ผ่านการบำบัด  
ยาเสพติดเพื่อให้ความช่วยเหลือ  
เบื้องต้น  
ในพื้นที่ตำบลบ้านหม้อ  
และตำบลบางน้ำเชี่ยว  
อำเภอพรหมบุรี  
จังหวัดสิงห์บุรี



ภาพกิจกรรมโครงการ “หน่วย  
บำบัดทุกข์  
บำรุงสุข สร้างรอยยิ้ม  
ให้ประชาชน”  
ณ วัดกลางท่าข้าม  
หมู่ที่ ๓ ตำบลท่าข้าม อำเภอ  
ค่ายบางระจัน จังหวัดสิงห์บุรี

ภาพกิจกรรมบริจาคสิ่งของเครื่องอุปโภคให้กับประชาชนที่ขาดทุนทรัพย์ ผู้พิการ และคนชราในเขตพื้นที่จังหวัดสิงห์บุรี โดยได้รับความอนุเคราะห์จากวัดกุฎีทองและสโมสรโรตารีจังหวัดสิงห์บุรี



ภาพกิจกรรม “กลุ่มตัดเย็บเสื้อผ้า  
โพประจักษ์” เข้ารับรางวัล  
ประกวดกลุ่มผู้รับงานไปทำที่บ้าน  
ที่ภูเงินกองทุน เพื่อผู้รับงาน  
ไปทำที่บ้านดีเด่น ประจำปี ๒๕๕๙  
ณ กรมการจ้างงาน กระทรวง  
แรงงาน กรุงเทพมหานคร

ตำแหน่งงานว่างในจังหวัดสิงห์บุรี เดือนตุลาคม ๒๕๕๗

โดย สำนักงานจัดหางานจังหวัดสิงห์บุรี

\* ตำแหน่งงานว่าง อาจมีการเปลี่ยนแปลงได้ หรือมีตำแหน่งงานว่างเพิ่มเติมอยู่เสมอ สอบถามรายละเอียดเพิ่มเติมได้ที่

สำนักงานจัดหางานจังหวัดสิงห์บุรี โทร๐-๓๖๕๐-๓๖๒๐๒-๓

ลำดับ ที่	ตำแหน่งงานว่าง	เพศ	อายุ	วุฒิการศึกษา	จำนวน (อัตรา)	ค่าจ้าง	สถานประกอบการที่ตั้ง/ ประเภทกิจการ
๑	● เจ้าหน้าที่วิเคราะห์สินเชื่อ (ทำงานในจังหวัด ๑ ตำแหน่ง) (ทำงานต่างจังหวัด ๓ ตำแหน่ง)	ชาย	๒๒-๒๗ ปี	ป.ตรี บริหารธุรกิจ การเงิน,บัญชี	๔	ตามตกลง	บริษัท เมืองไทยลิสซิ่ง จำกัด ๑๕๔-๑๕๕ หมู่ ๗ ต.บางมัญ อ.เมือง จ.สิงห์บุรี ๑๖๐๐๐ โทร ๐๓๖-๕๓๐๘๑๐ <b>ตัวแทนสินเชื่อ</b>
๒	● พนักงานฝ่ายผลิต ● หัวหน้าแผนกจัดส่ง ● หัวหน้าแผนกเตรียม วัตถุดิบ	ชาย/ หญิง ชาย/ หญิง ชาย/ หญิง	๒๐-๔๐ ปี ๒๐-๔๐ ปี ๒๒-๔๐ ปี	ป.๖ ขึ้นไป ปวส. ขึ้นไป ปวส.-ป.ตรี	๒๐ ๑ ๑	๓๐๐ บ./วัน ตามตกลง ตามตกลง	บริษัท แผลมไทยเซรามิค จำกัด ๔๖ หมู่ที่ ๒ ต.บ้านหม้อ อ.พรหมบุรี จ.สิงห์บุรี ๑๖๑๒๐ โทร. ๐๓๖-๕๙๘๑๔๓/ <b>ผลิตเครื่องเคลือบเซรามิค</b>
๓	● วิศวกร ● พนักงานสตรี	ชาย ชาย/ หญิง	๒๔-๓๕ ปี ๒๑-๓๕ ปี	ป.ตรี วิศวกรรมไฟฟ้า (มีประสบการณ์) ปวส.-ป.ตรี (มีประสบการณ์)	๑ ๑	ตามตกลง ตามตกลง	บริษัท ซี.เอ.เอส เปเปอร์มิลล์ จำกัด ๖๔/๓ หมู่ ๓ ต.โพกรวม อ.เมือง จ. สิงห์บุรี ๑๖๐๐๐ โทร. ๐๓๖-๕๓๑๑๑๑ <b>ผลิตกระดาษ</b>
๔	● จป.วิชาชีพ	ชาย/ หญิง	๒๒-๓๕ ปี	ป.ตรี อาชีวอนามัย (มีประสบการณ์)	๑	๒๐,๐๐๐ บ./เดือน	บริษัท สยามโกลบอลเฮ้าส์ จำกัด ๖๘ หมู่ ๔ ต.ต้นโพธิ์ อ.เมือง จ.สิงห์บุรี ๑๖๐๐๐ โทร. ๐๙๓-๓๒๙๓๖๑๕ <b>จำหน่ายวัสดุก่อสร้าง</b>
๕	● ช่างควบคุมเครื่องจักร	ชาย	๒๐-๓๕ ปี	ปวส.ช่างกล ช่างอุตสาหกรรม	๑๐	ตามตกลง	บริษัท โปรเพท (ประเทศไทย) จำกัด ๑๒ หมู่ที่ ๓ ต.หัวป่า อ.พรหมบุรี จ.สิงห์บุรี ๑๖๑๒๐ โทร. ๐๓๖-๕๑๐๗๘๗/ <b>ผลิตบรรจุภัณฑ์พลาสติก</b>

ลำดับ	ตำแหน่งงานว่าง	เพศ	อายุ	วุฒิการศึกษา	จำนวน	ค่าจ้าง	สถานประกอบการ/ที่ตั้ง/ ประเภทกิจการ
๖	<ul style="list-style-type: none"> <li>● หัวหน้างาน</li> <li>● พนักงานทั่วไป</li> </ul>	ชาย/ หญิง	๒๒-๔๐ ปี	ป.ตรี	๑	ตามตกลง	บริษัท เมโทรเอชแอนด์เรส จำกัด ๑๐๔ หมู่ ๓ ต.บ้านหม้อ อ.พรหมบุรี จ.สิงห์บุรี ๑๖๑๒๐ โทร ๐๓๖-๖๙๙๓๔๑ <b>ผลิตภัณฑ์เครื่องครัวสแตนเลส</b>
๓/	<ul style="list-style-type: none"> <li>● พนักงานขับรถบรรทุก</li> <li>● ชูรการ์</li> </ul>	ชาย/ หญิง	๒๕ ปีขึ้นไป	ป.๖ ขึ้นไป	๓	ตามตกลง	ห้างหุ้นส่วนจำกัด นันทิญา ๓๓/๑ หมู่ที่ ๓ ต.โรงช้าง อ.พรหมบุรี จ.สิงห์บุรี ๑๖๑๒๐ โทร. ๐๘๕-๙๒๐๖๖๓/๓/ <b>กิจการด้านขนส่ง</b>
๘	<ul style="list-style-type: none"> <li>● พนักงานชาย</li> </ul>	ชาย/ หญิง	๑๘-๓๕ ปี	ม.๓ ขึ้นไป	๑	ตามตกลง	ห้างหุ้นส่วนจำกัด บี มอร์ ๑๖ ๑๐๓/๑๗ หมู่ ๑ ต.บางมัญ อ.เมือง จ.สิงห์บุรี ๑๖๐๐๐ โทร. ๐๘๕-๙๙๒๙๔๒๒ <b>(๓-๑๑ หน้าโรงเรียนสิงห์บุรี)</b>
๙	<ul style="list-style-type: none"> <li>● พนักงานชาย</li> <li>● ช่างยนต์</li> </ul>	ชาย/ หญิง	๒๐-๓๕ ปี	ปวช.-ป.ตรี (มีประสบการณ์)	๔	ตามตกลง	บริษัท เอแอนด์จิวอโต้ จำกัด ๒๑/๑ หมู่ ๕ ต.ต้นโพธิ์ อ.เมือง จ.สิงห์บุรี ๑๖๐๐๐ โทร ๐๓๖-๕๑๐๘๔๘-๙ <b>จำหน่ายรถยนต์มาสด้า</b>
๑๐	<ul style="list-style-type: none"> <li>● หัวหน้าแผนกพรีมิกซ์</li> <li>● วิศวกรไฟฟ้า</li> <li>● หัวหน้ากะฝ่ายผลิต</li> <li>● ช่างไฟฟ้า</li> <li>● พนักงานขับรถบรรทุก</li> <li>● พนักงานติตรรถบรรทุก</li> </ul>	ชาย/ หญิง	๒๒-๔๐ ปี	ป.ตรี สัตวบาล	๑	ตามตกลง	บริษัท นีโอฟาร์มาเคม จำกัด ๕๔/๒ หมู่ที่ ๓ ต.บางระจัน อ.ค่ายบางระจัน จ.สิงห์บุรี ๑๖๑๕๐ โทร. ๐๘๓-๗๑๑๓๒๙๔
		ชาย	๒๒-๔๐ ปี	ป.ตรี วิศวกรรม	๑	ตามตกลง	
		ชาย/ หญิง	๒๐-๔๐ ปี	ปวช.-ป.ตรี	๑	ตามตกลง	
		ชาย	๒๒-๔๐ ปี	ปวช.-ปวส.	๑	ตามตกลง	
		ชาย	๒๒-๔๐ ปี	ป.๖ ขึ้นไป	๒	ตามตกลง	
		ชาย	๑๘-๓๕ ปี	ไม่จำกัดวุฒิ	๓	ตามตกลง	<b>ผลิตอาหารสัตว์</b>
๑๑	<ul style="list-style-type: none"> <li>● พนักงานชาย</li> </ul>	ชาย/ หญิง	๒๐-๓๕ ปี	ปวส.-ป.ตรี (มีประสบการณ์)	๓	ตามตกลง	บริษัท สิงห์บุรีฮอนด้าคาร์ จำกัด ๒๒๓ ถนนสายเอเชีย หมู่ ๒ ต.ม่วงหมู่ อ.เมือง จ.สิงห์บุรี ๑๖๐๐๐ โทร. ๐๓๖-๕๓๙๖๕๖ <b>จำหน่ายรถยนต์ฮอนด้า</b>

ลำดับ ที่	ตำแหน่งงานว่าง	เพศ	อายุ	วุฒิการศึกษา	จำนวน (อัตรา)	ค่าจ้าง	สถานประกอบการที่ตั้ง/ ประเภทกิจการ
๑๒	<ul style="list-style-type: none"> <li>พนักงานขาย</li> <li>ช่างเตรียมพื้นสี</li> </ul>	ชาย/ หญิง ชาย	๒๐-๓๕ ปี ๒๒-๔๐ ปี	ปวช.-ป.ตรี (มีประสบการณ์) ม.๓ ขึ้นไป (มีประสบการณ์)	๓ ๒	ตามตกลง ตามตกลง	บริษัท มิตรชูเอสซีลิงก์บุรี จำกัด ๒๒๒ ถนนสายเอเชีย หมู่ ๒ ต.ม่วงหมู่ อ.เมือง จ.สิงห์บุรี ๑๖๐๐๐ โทร. ๐๓๖-๖๙๙๓๓/๔-๖ <b>จำหน่ายรถยนต์</b>
๑๓	<ul style="list-style-type: none"> <li>พนักงานขับรถพ่วง (ใบอนุญาตขับขี่ประเภท ๓)</li> </ul>	ชาย	๒๐ ปีขึ้นไป	ป.๖ ขึ้นไป	๓	๑๘,๐๐๐ บ./เดือน	บริษัท เขียวลักษณ์ โลจิสติกส์ ๑๓/๑ หมู่ ๖ ต.บ้านหม้อ อ.พรหมบุรี จ.สิงห์บุรี ๑๖๑๒๐ โทร. ๐๘๙-๙๐๙๐๓/๗๘ <b>ขนส่งทางบก</b>
๑๔	<ul style="list-style-type: none"> <li>ช่างไฟฟ้า</li> </ul>	ชาย	๒๐ ปีขึ้นไป	ปวส.ไฟฟ้ากำลัง	๑	ตามตกลง	บริษัท เอเชีย อินซูเลเตอร์ จำกัด ๙๙ หมู่ที่ ๒ ต.บ้านหม้อ อ.พรหมบุรี จ.สิงห์บุรี ๑๖๑๒๐ โทร. ๐๓๖-๕๙๙๗/๕๓-๕ <b>ผลิตลูกถ้วยฉนวนไฟฟ้า</b>
๑๕	<ul style="list-style-type: none"> <li>พนักงานขาย</li> <li>พนักงานขับรถ</li> </ul>	ชาย/ หญิง ชาย	๒๐-๓๕ ปี ๒๒ ปีขึ้นไป	ม.๖-ป.ตรี ปวส.ช่างยนต์ (มีประสบการณ์)	๓ ๑	ตามตกลง ตามตกลง	บริษัท อินเตอร์เทรค เซลส์ จำกัด ๕๙ หมู่ที่ ๓ ต.บางมัญ อ.เมือง จ.สิงห์บุรี ๑๖๐๐๐ โทร. ๐๓๖-๕๒๐๑๖๖ <b>จำหน่ายรถยนต์</b>
๑๖	<ul style="list-style-type: none"> <li>พนักงานฝ่ายผลิต</li> <li>ช่างไฟฟ้า</li> <li>จ.วิชาวชิพ</li> </ul>	ชาย ชาย/ หญิง	๒๑-๓๕ ปี ๒๑-๓๕ ปี ๒๕-๔๐ ปี	ม.๓ ขึ้นไป ปวช - ปวส. ป.ตรี อาชีวอนามัย	๘ ๑ ๑	๓๐๐ บ./วัน ๙,๐๐๐ บ./เดือน ตามตกลง	บริษัท แอโรกริต (ประเทศไทย) จำกัด ๖๖ หมู่ที่ ๑๓ ต.ทองเอน อ.อินทร์บุรี จ.สิงห์บุรี ๑๖๑๑๐ โทร. ๐๓๖-๕๓๓๐๙๕ <b>ผลิตคอนกรีตมวลเบา</b>
๑๗	<ul style="list-style-type: none"> <li>พนักงานบัญชี</li> <li>พนักงานการตลาด</li> <li>พนักงานเย็บผ้า</li> </ul>	หญิง หญิง ชาย/ หญิง	๒๕-๓๕ ปี ๒๕-๓๕ ปี ๒๕-๔๐ ปี	ปวส.-ป.ตรี ปวส.-ป.ตรี ม.๓ ขึ้นไป	๑ ๓ ๓	๙,๐๐๐ บ./เดือน ๙,๐๐๐ บ./เดือน ตามตกลง	ร้าน ดุติงคอตคอมผ้าไทย ๖๔๘/๕ ถนนสิงห์บุรี-อ่างทอง ต.บางพุทรา อ.เมือง จ.สิงห์บุรี ๑๖๐๐๐ โทร. ๐๓๖-๕๑๑๒๗/๗ <b>ผลิตและจำหน่ายเสื้อผ้าสำเร็จรูป</b>
๑๘	<ul style="list-style-type: none"> <li>พนักงานขาย</li> <li>ช่างยนต์</li> <li>เจ้าหน้าที่ลูกค้าสัมพันธ์</li> </ul>	ชาย/ หญิง ชาย/ หญิง	๒๐-๓๕ ปี ๒๒ ปีขึ้นไป ๒๐-๓๕ ปี	ปวส.-ป.ตรี ปวส.ช่างยนต์ ปวส.-ป.ตรี	๑๐ ๕ ๕	ตามตกลง ตามตกลง ตามตกลง	บริษัท ไทโยต้าสิงห์บุรี จำกัด ๑๐๙ หมู่ที่ ๑ ต.บางมัญ อ.เมือง จ.สิงห์บุรี ๑๖๐๐๐ โทร. ๐๓๖-๖๙๙๓๓/๙ <b>จำหน่ายรถยนต์</b>

ลำดับ ที่	ตำแหน่งงานว่าง	เพศ	อายุ	วุฒิการศึกษา	จำนวน (อัตรา)	ค่าจ้าง	สถานประกอบการที่ตั้ง/ ประเภทกิจการ
๑๙	<ul style="list-style-type: none"> <li>ช่างกลึง</li> <li>ช่างเชื่อมประกอบ</li> <li>ช่าง CNC</li> </ul>	ชาย	๒๐-๓๕ ปี	ปวช. - ปวส.	๔	๓๐๐ บาท/วัน	บริษัท เวลแมน จำกัด ๑ หมู่ที่ ๓ ต.ไม้ตัด อ.บางระจัน จ.สิงห์บุรี ๑๖๑๓๐ โทร. ๐๓๖-๕๙๑๔๕๖ <b>ผลิตเครื่องจักรอุตสาหกรรม</b>
		ชาย	๒๐-๓๕ ปี	ปวช. - ปวส.	๓	๓๐๐ บาท/วัน	
		ชาย	๒๐-๓๕ ปี	ปวส. ช่างกล	๓	๓๐๐ บาท/วัน	
๒๐	<ul style="list-style-type: none"> <li>พนักงานเสิร์ฟ</li> <li>แม่ครัว</li> <li>ช่างเทคนิค</li> <li>รปภ.</li> </ul>	ชาย/ หญิง	๑๘-๓๕ ปี	ไม่จำกัดวุฒิ	๓	๓๐๐ บาท/วัน	บริษัท สตาร์ลิโอ จำกัด ๘๘/๘ หมู่ ๘ ต.ต้นโพธิ์ อ.เมือง จ.สิงห์บุรี ๑๖๐๐๐ โทร. ๐๘๕-๑๓๑๓๑๓๔
		ชาย/ หญิง	๓๐ ปีขึ้นไป	ไม่จำกัดวุฒิ	๑	๓๐๐ บาท/วัน	
		ชาย	๓๐ ปีขึ้นไป	ปวช.-ปวส.	๑	๓๐๐ บาท/วัน	
		ชาย	๓๐ ปีขึ้นไป	ไม่จำกัดวุฒิ	๑	๓๐๐ บาท/วัน	
๒๑	<ul style="list-style-type: none"> <li>พนักงานขับรถ</li> </ul>	ชาย	๒๐-๓๕ ปี	ม.๖ ขึ้นไป (ทำคอมพิวเตอร์ได้)	๑	ตามตกลง	บริษัท โคโคบูกิโคคาสตั้ง (ประเทศไทย) จำกัด ๖๗ หมู่ที่ ๒ ต.น้ำตาล อ.อินทร์บุรี จ.สิงห์บุรี ๑๖๑๑๐ โทร. ๐๓๖-๘๑๒๖๗๘-๘๐ <b>ผลิตชิ้นส่วนรถยนต์</b>
๒๒	<ul style="list-style-type: none"> <li>ดูแลผู้สูงอายุ</li> </ul>	หญิง	๒๕-๕๕ ปี	ไม่จำกัดวุฒิ	๑	ตามตกลง	คุณชลธิชา มีสมมนต์ ๒๘/๕ หมู่ที่ ๕ ต.โพชนไก่ อ.บางระจัน จ.สิงห์บุรี ๑๖๑๓๐ โทร. ๐๘๙-๖๑๐๒๖๗/๑ <b>ส่วนบุคคล</b>
๒๓	<ul style="list-style-type: none"> <li>ช่างเทคนิค</li> <li>พนักงานฝ่ายผลิต</li> </ul>	ชาย	๑๘ ปีขึ้นไป	ปวช.-ปวส. (ยกเว้นก่อสร้าง)	๑๐	ตามตกลง	บริษัท ทีซีเค อินเตอร์พลาส จำกัด ๘๘ หมู่ที่ ๑ ต.โรงช้าง อ.พรหมบุรี จ.สิงห์บุรี ๑๖๑๒๐ โทร. ๐๘๕-๔๘๘๙๒๓๔ <b>ผลิตบรรจุภัณฑ์พลาสติก</b>
		ชาย/ หญิง	๒๐-๓๕ ปี	ม.๓ ขึ้นไป	๑๐	๓๐๐ บาท/วัน	
๒๔	<ul style="list-style-type: none"> <li>ช่างเทคนิค</li> </ul>	ชาย	๒๐-๓๕ ปี	ปวช.ปวส. (ยกเว้นก่อสร้าง)	๒	ตามตกลง	บริษัท บีเอสไพโร อินเตอร์เนชั่นแนล จำกัด ๑๖๘ หมู่ที่ ๓ ต.บ้านหม้อ อ.พรหมบุรี จ.สิงห์บุรี ๑๖๑๒๐ โทร. ๐๓๖-๖๙๙๓๖๔-๕ <b>ผลิตตู้ควบคุมไฟฟ้า</b>

ลำดับ ที่	ตำแหน่งงานว่าง	เพศ	อายุ	วุฒิการศึกษา	จำนวน (อัตรา)	ค่าจ้าง	สถานประกอบการที่ตั้ง/ ประเภทกิจการ
๒๕	<ul style="list-style-type: none"> <li>● เจ้าหน้าที่การตลาด</li> <li>● ช่างเทคนิค</li> <li>● เจ้าหน้าที่คอมพิวเตอร์</li> </ul>	หญิง ชาย ชาย	๒๒-๓๕ ปี ๒๐-๓๕ ปี ๒๒-๓๕ ปี	ปวส.-ป.ตรี ปวส. ไฟฟ้า อิเล็กทรอนิกส์ ป.ตรี คอมพิวเตอร์ เทคโนโลยี สารสนเทศ	๑ ๑ ๑	ตามตกลง ตามตกลง ตามตกลง	บริษัท พี เอ ซี ซีเอสเต็มส์ จำกัด ๑๘๖/๒๒ หมู่ ๑ ต.บางมัญ อ.เมือง จ.สิงห์บุรี ๑๖๐๐๐ โทร. ๐๓๖-๕๑๑๖๑๔ <b>จำหน่ายและติดตั้งกล่องวงจรปิด</b>
๒๖	<ul style="list-style-type: none"> <li>● ผู้ประสานงาน ต่างประเทศ (ทำงานสิงห์บุรี, หัวหิน)</li> <li>● มัคคุเทศก์</li> <li>● แม่บ้าน+คนสวน (ทำงานวังน้ำเขียว, หัวหิน)</li> </ul>	ชาย/ หญิง ชาย/ หญิง ชาย/ หญิง	๒๕-๔๐ ปี ๒๓-๔๐ ปี ๒๐ ปีขึ้นไป	ปวช.-ป.ตรี (สื่อสาร ภาษาอังกฤษได้ดี) ปวช.-ป.ตรี ไม่จำกัดวุฒิ	๒ ๒ ๒	ตามตกลง ตามตกลง ตามตกลง	บริษัท กรีนสเตย์ จำกัด ๔๐/๑ หมู่ ๔ ต.วิหารขาว อ.ท่าช้าง จ.สิงห์บุรี ๑๖๑๔๐ โทร. ๐๓๖-๕๑๐๓/๔๒ <b>ธุรกิจนำเที่ยว</b>
๒๓	<ul style="list-style-type: none"> <li>● ช่างเทคนิค</li> </ul>	ชาย	๒๐-๔๕ ปี	ปวช.-ปวส. ช่างกล ช่างอุตสาหกรรม	๓	ตามตกลง	บริษัท กิจพูนชัย จำกัด ๘ หมู่ ๒ ต.บ้านหม้อ อ.พรหมบุรี จ.สิงห์บุรี ๑๖๑๒๐ โทร. ๐๓๖-๕๑๐๘๙๔ <b>การขายส่งวัสดุก่อสร้าง</b>
๒๔	<ul style="list-style-type: none"> <li>● พนักงานขาย</li> <li>● ช่างแอร์</li> </ul>	หญิง ชาย	๒๐ ปีขึ้นไป ๒๐ ปีขึ้นไป	ปวช.-ปวส. ม.๖-ปวส. (มีประสบการณ์)	๔ ๒	ตามตกลง ตามตกลง	ห้างหุ้นส่วนจำกัด กิตติเครื่องเย็น ๑๕๒/๑๕๒-๑๕๓ หมู่ ๓/ ถนนริมคลองชลประทาน ต.บางมัญ อ.เมือง จ.สิงห์บุรี ๑๖๐๐๐ โทร. ๐๓๖-๕๑๒๑๓/๓ <b>จำหน่ายเครื่องทำความเย็น</b>

ตำแหน่งงานว่างต่างจังหวัด เดือนตุลาคม ๒๕๕๙

โดย สำนักงานจัดหางานจังหวัดสิงห์บุรี

\* ตำแหน่งงานว่าง อาจมีการเปลี่ยนแปลงได้ หรือมีตำแหน่งงานว่างเพิ่มเติมอยู่เสมอ สอบถามรายละเอียดเพิ่มเติมได้ที่

สำนักงานจัดหางานจังหวัดสิงห์บุรี โทร๐-๓๖๕๐-๓๒๐๒-๓

ลำดับ ที่	ตำแหน่งงานว่าง	เพศ	อายุ	วุฒิการศึกษา	จำนวน (อัตรา)	ค่าจ้าง	สถานประกอบการที่ตั้ง/ ประเภทกิจการ
๑	<ul style="list-style-type: none"> <li>● พนักงานฝ่ายผลิต</li> <li>● เจ้าหน้าที่การตลาด</li> <li>● ช่างเทคนิค</li> <li>● วิศวกร</li> <li>● พนักงานคลังสินค้า</li> </ul>	ชาย/ หญิง	๑๘-๓๕ ปี	ป.ว.ขึ้นไป	๕๐๐	๓๐๐ บ./วัน	บริษัท ดีสโตน อินเตอร์เนชั่นแนล จำกัด ๔ หมู่ ๗ ต.บางปลา อ.บางเลน จ.นครปฐม ๗๓๑๓๐ โทร. ๐๓๔-๙๖๒๕๒๘-๓๒ <b>ผลิตยางรถยนต์</b>
๒	<ul style="list-style-type: none"> <li>● พนักงานฝ่ายผลิต</li> </ul>	ชาย/ หญิง	๑๘ - ๓๕ ปี	ไม่จำกัดวุฒิ	๑๑๐	๓๐๐ บ./วัน	บริษัท แบงกอกคอมเท็กซ์ จำกัด ๔๙ หมู่ที่ ๘ ต.คูบางหลวง อ.ลาดหลุมแก้ว จ.ปทุมธานี ๑๒๑๔๐ โทร. ๐๒-๕๙๔๑๓๓๙-๔๐ <b>อุตสาหกรรมสิ่งทอ</b>
๓	<ul style="list-style-type: none"> <li>● พนักงานเย็บ</li> </ul>	ชาย/ หญิง	๑๘-๔๒ ปี	ป.ว. ขึ้นไป	๕๐	๓๐๐ บ./วัน	บริษัท ไทยการ์เมนต์ เอ็กซพอร์ต จำกัด ๑๒๙ ซอย ๔ ต.อ้อมน้อย อ.กระทุ่มแบน จ.สมุทรสาคร ๗๔๑๓๐ โทร. ๐๒-๘๓๓๗/๐๕๑ <b>ผลิตและขายส่งเสื้อผ้าสำเร็จรูป</b>
๔	<ul style="list-style-type: none"> <li>● พนักงานฝ่ายผลิต</li> </ul>	ชาย/ หญิง	๑๘-๔๐ ปี	ไม่จำกัดวุฒิ	๒๖๐	๓๐๐ บ./วัน	บริษัท ถูงเท้าไทย จำกัด ๒๙/๑ หมู่ที่ ๔ ถนนปู่เจ้าสมิงพราย ต.สำโรงกลาง อ.พระประแดง จ.สมุทรปราการ ๑๐๑๓๐ โทร. ๐๒-๗๕๔๒๗๖๗ ต่อ ๕๑๕ <b>ผลิตถุงเท้า</b>
๕	<ul style="list-style-type: none"> <li>● พนักงานฝ่ายผลิต</li> <li>● ช่างซ่อมบำรุง</li> <li>● ช่างไฟฟ้า</li> </ul>	ชาย/ หญิง	๑๘-๔๕ ปี	ป.ว.ขึ้นไป	๑๐๐	๓๐๐ บ./วัน	บริษัท ยูเนียนอุตสาหกรรมสิ่งทอ จำกัด ๒๐๕ หมู่ที่ ๔ ถนนสุขุมวิท ต.บางปูใหม่ อ.เมือง จ.สมุทรปราการ ๑๐๒๘๐ โทร. ๐๒-๓๘๓๑๐๘๕-๘๖ <b>สิ่งทอ</b>
๖	<ul style="list-style-type: none"> <li>● พนักงานจัดเรียงสินค้า</li> <li>● พนักงานแพนอาหารสด</li> <li>● แคชเชียร์</li> </ul>	ชาย/ หญิง	๑๘-๓๕ ปี	ม.๓ ขึ้นไป	๔	๓๐๐ บาท/วัน	บริษัท เอก-ชัย ดิสทริบิวชั่นซิสเต็ม จำกัด/ โลตัสสิงห์บุรี ๑๘๙ หมู่ที่ ๗ ต.บางงา อ.ท่าช้าง จ.ลพบุรี ๑๕๑๕๐ โทร. ๐-๓๖๖๘-๐๑๐๐- ๑๙ ต่อ ๓๐๓ <b>ห้างสรรพสินค้า (เทสโก้ โลตัส)</b>

ลำดับ ที่	ตำแหน่งงานว่าง	เพศ	อายุ	วุฒิการศึกษา	จำนวน (อัตรา)	ค่าจ้าง	สถานประกอบการที่ตั้ง/ ประเภทกิจการ
๓/	● พนักงานขับรถบรรทุก เดี่ยว/พ่วง	ชาย	๒๕-๔๐ ปี	ป.๖ ขึ้นไป	๒๐	๙,๘๐๐ บาท/ เดือน	บริษัท ทีพีไอโพลีน จำกัด (มหาชน) ๒๙๙ หมู่ที่ ๕ ถ.มิตรภาพ  ด.ทับกวาง อ.แก่งคอย  จ.สระบุรี ๑๘๒๖๐ โทร. ๐-๓๖๓๓-๙๑๑๑  <b>ผลิตปูนซีเมนต์</b>
	● พนักงานรถดั้มพ์/มิคซ์	ชาย	๒๕-๔๐ ปี	ป.๖ ขึ้นไป	๒๐	๙,๘๐๐ บาท/ เดือน	
	● พนักงานขับรถ Forklift	ชาย	๒๕-๔๐ ปี	ป.๖ ขึ้นไป	๑๐	๙,๘๐๐ บาท/ เดือน	
	● ช่างเทคนิค	ชาย	๒๐-๓๕ ปี	ปวส	๑๕	ตามตกลง	
	● ผู้ช่วยช่างเทคนิค	ชาย	๒๐-๓๕ ปี	ม.๖-ปวส.	๓๐	๓๐๐ บาท/วัน	

ตำแหน่งงานว่างคนพิการ เดือนตุลาคม ๒๕๕๙

โดย สำนักงานจัดหางานจังหวัดสิงห์บุรี

\* ตำแหน่งงานว่าง อาจมีการเปลี่ยนแปลงได้ หรือมีตำแหน่งงานว่างเพิ่มเติมอยู่เสมอ สอบถามรายละเอียดเพิ่มเติมได้ที่

สำนักงานจัดหางานจังหวัดสิงห์บุรี โทร๐-๓๖๕๐-๓๒๐๒-๓

ลำดับ ที่	ตำแหน่งงานว่าง	เพศ	อายุ	วุฒิการศึกษา	จำนวน (อัตรา)	ค่าจ้าง	สถานประกอบการ/ที่ตั้ง/ ประเภทกิจการ
๑	●พนักงานฝ่ายผลิต - พิจารทางร่างกายหรือ การเคลื่อนไหว	ชาย/ หญิง	๒๐ ปีขึ้นไป	ป.๖ ขึ้นไป	๑	๓๐๐ บ./วัน	บริษัท แผลมไทยเซรามิค จำกัด ๔๖ หมู่ที่ ๒ ต.บ้านหม้อ อ.พรหมบุรี จ.สิงห์บุรี ๑๖๑๒๐ โทร. ๐๓๖-๕๙๘๑๔๓/ <b>ผลิตเครื่องเคลือบเซรามิค</b>
๒	●พนักงานฝ่ายผลิต - พิจารทางร่างกายหรือ การเคลื่อนไหว	ชาย/ หญิง	๒๕ ปีขึ้นไป	ป.๖ ขึ้นไป	๑	๓๐๐ บ./วัน	บ. บีเอสโปร อินเตอร์เนชั่นแนล จก. ๑๖๘ หมู่ที่ ๓ ต.บ้านหม้อ อ.พรหมบุรี จ.สิงห์บุรี ๑๖๑๒๐ โทร. ๐๓๖-๖๙๙๓๖๔-๕ <b>ผู้ควบคุมอุปกรณ์ไฟฟ้า</b>
๓	●พนักงานฝ่ายผลิต - พิจารทางร่างกายหรือ การเคลื่อนไหว	หญิง	๑๘ - ๓๕ ปี	ม.๓ ขึ้นไป	๒	๓๑๑ บ./วัน	บริษัท ไทยชิบาอูระเด็นชิ จำกัด ๕๑ หมู่ที่ ๓ ต.น้ำตาล อ.อินทร์บุรี จ.สิงห์บุรี ๑๖๑๑๐ โทร. ๐-๓๖๕๐-๓๓๓๒ <b>ผลิตชิ้นส่วนอิเล็กทรอนิกส์</b>
๔	●พนักงาน (คนสวน,แม่บ้าน)	ชาย/ หญิง	๒๒-๓๕ ปี	ม.๓ ขึ้นไป	๑	๓๐๐ บาท/วัน	บริษัท ยามาโมโต้ (ประเทศไทย) จำกัด ๕๑ หมู่ที่ ๒ ต.น้ำตาล อ.อินทร์บุรี จ.สิงห์บุรี ๑๖๑๑๐ โทร ๐-๓๖๕๑-๒๔๔๙ <b>ผลิตชิ้นส่วนเหล็กหล่อ</b>
๕	●พนักงานฝ่ายผลิต - พิจารทางร่างกายหรือ การเคลื่อนไหว	ชาย/ หญิง	๒๐ ปีขึ้นไป	ม.๓ ขึ้นไป	๑	๓๐๐ บ./วัน	บ.สงเสริมคอมเมอร์เชียลรีพีเรชั่น จก. ๑๐๓ หมู่ที่ ๓ ต.บ้านหม้อ อ.พรหมบุรี จ.สิงห์บุรี ๑๖๑๒๐ โทร. ๐๓๖-๕๓๗/๓๑๓/ <b>ผลิตเครื่องทำความเย็น</b>