



วาระสาร

ปีที่ 12 ฉบับที่ 11 ประจำเดือนพฤศจิกายน 2563

สถานการณ์ตลาดแรงงานภาคกลาง

กรุงเทพมหานคร ~ สมุทรปราการ ~ นนทบุรี ~ ปทุมธานี ~ พระนครศรีอยุธยา ~ ชัยนาท ~ ลพบุรี ~ สระบุรี ~ สิงห์บุรี ~ อ่างทอง

ความต้องการแรงงานในภาคกลางโดยรวมลดลง
จากช่วงเดียวกันของปีก่อน ร้อยละ 25.62
อุตสาหกรรมที่มีความต้องการแรงงาน
มากที่สุด 3 อันดับแรก

- ▶ การผลิต
- ▶ การขายส่ง การขายปลีก ฯ
- ▶ กิจกรรมทางการเงินและการประกันภัย



บทบรรณาธิการ...

สถานการณ์ตลาดแรงงานภาคกลาง ข้อมูลเดือนตุลาคม 2563 เปรียบเทียบกับช่วงเดียวกันของปีก่อน ความต้องการแรงงานโดยรวมลดลงร้อยละ 25.62 สาขาอาชีพที่มีความต้องการแรงงานมากที่สุดคือ แรงงานด้านการประกอบ การเดินทางไปทำงานต่างประเทศลดลงร้อยละ 76.42 ในขณะที่การอนุญาตให้คนต่างด้าวทำงานใหม่ลดลงร้อยละ 34.64 สำหรับภาวะการลงทุน จำนวนโรงงานขออนุญาตเปิดกิจการใหม่ลดลง ร้อยละ 52.05 และการจ้างงานลดลง ร้อยละ 54.44

หากท่านมีข้อคิดเห็นหรือข้อเสนอแนะ สามารถติดต่อได้ที่
E-mail: lmi@doe.go.th lmicenter@windowslive.com

คณะผู้จัดทำ...

อำนวยการโดย : นางสาวสุกุล ไตรรัตน์ผลาดล

ผู้อำนวยการกองบริหารข้อมูลตลาดแรงงาน

จัดทำโดย : ศูนย์บริหารข้อมูลตลาดแรงงาน

กองบริหารข้อมูลตลาดแรงงาน กรมการจัดหางาน

สารบัญ...

ภาวะการทำงาน	2
ภาวะความต้องการแรงงาน	2
ภาวะการลงทุน	3
การไปทำงานต่างประเทศ	4
การทำงานของคนต่างด้าว	4



เพื่อดาวโหลด
หรือสแกน

<http://doe.go.th/lmia>

ขอความกรุณาตอบแบบสอบถามเพื่อการพัฒนา
และปรับปรุงการให้บริการข้อมูลข่าวสารตลาดแรงงาน

ภาวะการทำงานของประชากรภาคกลาง

จากข้อมูลของสำนักงานสถิติแห่งชาติที่ทำการสำรวจในไตรมาสที่ 3 ปี 2563 พบว่า ภาคกลางมีผู้มีอายุ 15 ปีขึ้นไป จำนวน 15.09 ล้านคน มีผู้อยู่ในกำลังแรงงานรวม 10.53 ล้านคน เป็นผู้มีงานทำ 10.28 ล้านคน ผู้ว่างงาน 2.45 แสนคน (คิดเป็นอัตราการว่างงาน ร้อยละ 2.32) และผู้รอฤดูกาล 9.58 พันคน

โครงสร้างประชากร ไตรมาสที่ 3 ปี 2563

ผู้มีอายุ 15 ปีขึ้นไป 15.09 ล้านคน

ผู้อยู่ในกำลังแรงงานรวม
10.53 ล้านคน

ผู้ไม่อยู่ในกำลังแรงงาน
4.55 ล้านคน

ผู้มีงานทำ
10.28 ล้านคน

ทำงานบ้าน
1.29 ล้านคน

ผู้ว่างงาน
2.45 แสนคน

เรียนหนังสือ
1.03 ล้านคน

ผู้รอฤดูกาล
9.58 พันคน

อื่น ๆ (เด็ก ขรา ป่วย
หรือพิการไม่สามารถทำงานได้)
2.23 ล้านคน



ผู้มีงานทำ 10.28 ล้านคน

ลดลง 8.9 หมื่นคน

ไตรมาสที่ 3 ปี 2562

จำนวน 10.19 ล้านคน



ไตรมาสที่ 2 ปี 2563

จำนวน 10.19 ล้านคน



ภาคเกษตร 5.06 แสนคน

นอกภาคเกษตร 9.77 ล้านคน



ผู้ว่างงาน 2.45 แสนคน

อัตราการว่างงาน ร้อยละ 2.32

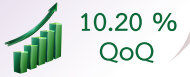
ไตรมาสที่ 3 ปี 2562

จำนวน 1.46 แสนคน



ไตรมาสที่ 2 ปี 2563

จำนวน 2.22 แสนคน



ภาวะความต้องการแรงงานภาคกลาง

ข้อมูลการให้บริการจัดหางานของกรมการจัดหางาน เดือนตุลาคม 2563 ภาคกลางมีความต้องการแรงงาน จำนวน 5,210 อัตรา สาขาอุตสาหกรรมที่มีความต้องการแรงงานมากที่สุด คือ การผลิตผลิตภัณฑ์อาหาร โดยมีความต้องการผู้ที่จบ การศึกษาระดับมัธยมศึกษามากที่สุด สำหรับสาขาอาชีพที่มีความต้องการแรงงานมากที่สุดคือ แรงงานด้านการประกอบ

ความต้องการแรงงาน
(5,210 อัตรา)

ตุลาคม 62 7,005 อัตรา

กันยายน 63 203,717 อัตรา



ผู้สมัครงานที่มาใช้บริการ
(6,449 คน)

ตุลาคม 62 6,785 คน

กันยายน 63 6,298 คน



การบรรจุงาน
(4,653 คน)

ตุลาคม 62 6,600 คน

กันยายน 63 4,149 คน



อุตสาหกรรมที่มีความต้องการแรงงานมาก 5 อันดับ

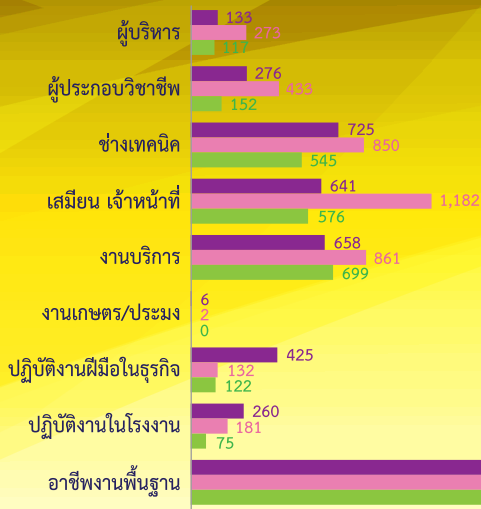


- การผลิต 2,348 อัตรา
- การขายส่ง การขายปลีก 998 อัตรา
- กิจกรรมทางการเงินและการประกันภัย 313 อัตรา
- กิจกรรมทางวิชาชีพ วิทยาศาสตร์และวิชาการ 244 อัตรา
- การก่อสร้าง 235 อัตรา

ความต้องการแรงงานจำแนกตามจังหวัด

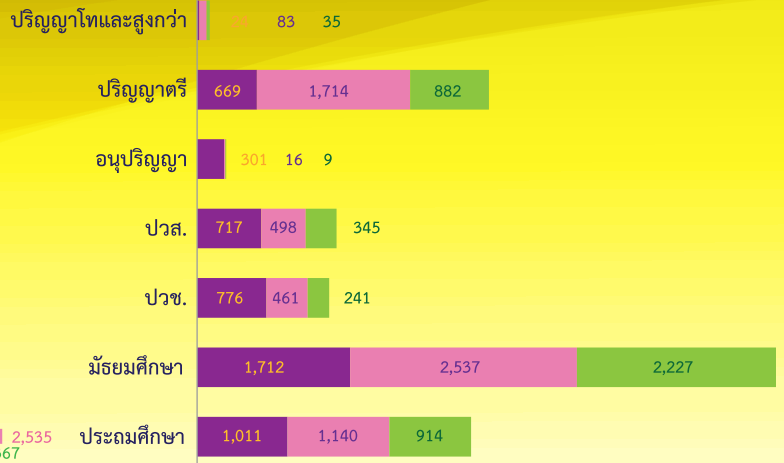


จำแนกตามกลุ่มอาชีพ



ความต้องการแรงงาน (อัตรา)
ผู้สมัครงานที่มาใช้บริการ (คน)
การบรรจุงาน (คน)

จำแนกตามระดับการศึกษา



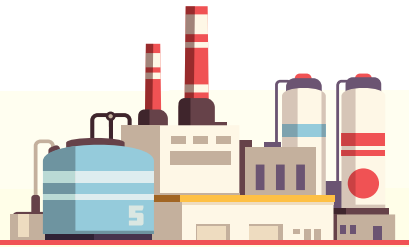
ภาวะการลงทุน

ข้อมูลจากกรมโรงงานอุตสาหกรรม การลงทุนใน 10 จังหวัดภาคกลาง เดือนตุลาคม 2563 มีจำนวนโรงงานที่ได้รับอนุญาตให้เปิดกิจการใหม่ จำนวน 35 แห่ง ลดลงร้อยละ 52.05 จำนวนเงินลงทุน 1,104.41 ล้านบาท ลดลงร้อยละ 71.63 และการจ้างงาน จำนวน 1,025 คน ลดลงร้อยละ 54.44 เมื่อเปรียบเทียบกับช่วงเดียวกันของปีก่อน โดยจังหวัดสมุทรปราการ มีจำนวนโรงงานขอเปิดกิจการใหม่มากที่สุด

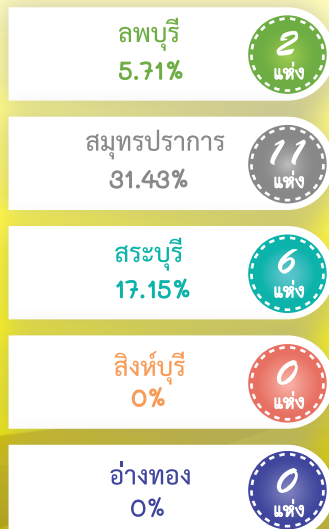
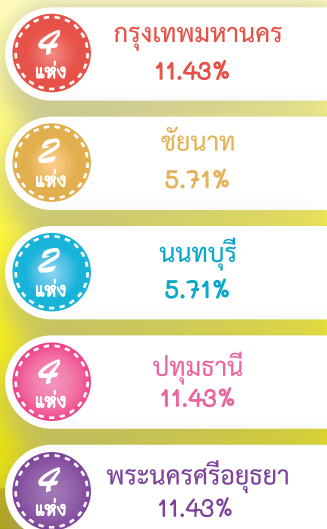
โรงงาน 35 แห่ง			
ตุลาคม 62	จำนวน 62 แห่ง	YoY	↓ 52.05%
กันยายน 63	จำนวน 67 แห่ง	MoM	↓ 47.76%

เงินลงทุน 1,104.41 ล้านบาท			
ตุลาคม 62	จำนวน 3,892.31 ล้านบาท	YoY	↓ 71.63%
กันยายน 63	จำนวน 3,891.12 ล้านบาท	MoM	↓ 71.62%

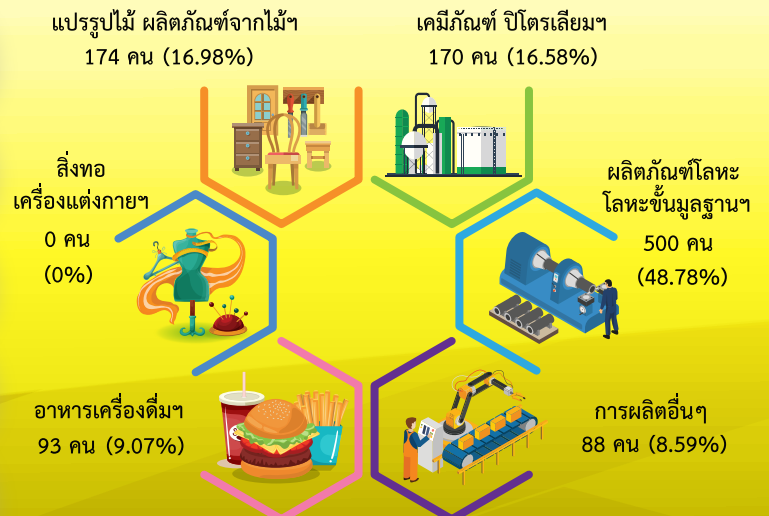
การจ้างงาน 1,025 คน			
ตุลาคม 62	จำนวน 2,250 คน	YoY	↓ 54.44%
กันยายน 63	จำนวน 2,811 คน	MoM	↓ 63.54%



โรงงานที่ได้รับการอนุญาตให้ประกอบกิจการใหม่



การจ้างงาน จำแนกตามประเภทกิจการ



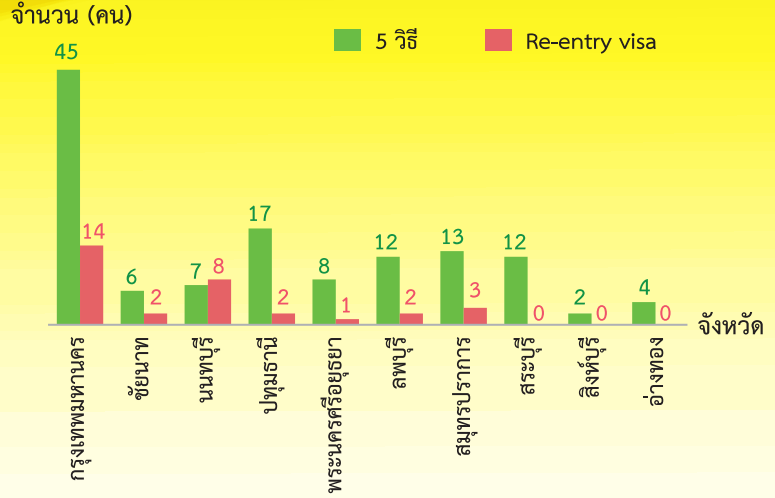
การไปทำงานต่างประเทศ

ข้อมูลจากกองบริหารแรงงานไปต่างประเทศ แรงงานไทยใน 10 จังหวัดภาคกลาง ได้รับอนุญาตให้เดินทางไปทำงานต่างประเทศ เดือนตุลาคม 2563 จำนวน 158 คน จำแนกการเดินทาง 5 วิธี จำนวน 126 คน และ RE-ENTRY VISA จำนวน 32 คน เปรียบเทียบกับช่วงเดียวกันของปีก่อนลดลงร้อยละ 76.42 และเปรียบเทียบกับเดือนก่อนเพิ่มขึ้นร้อยละ 0.64

จำแนกตามประเภทการเดินทาง

ปี 2562	ปี 2563
77	7
35	7
68	52
70	10
37	50
383	32

จำแนกตามรายจังหวัด

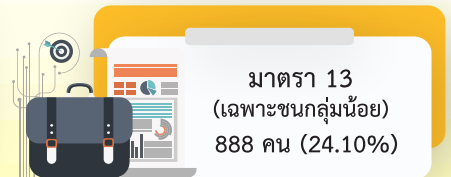
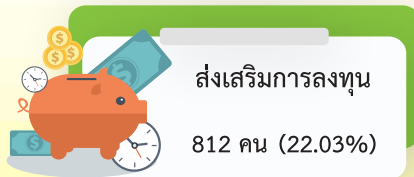


5 อันดับประเทศที่แรงงานไทยเดินทางไปทำงานมากที่สุด

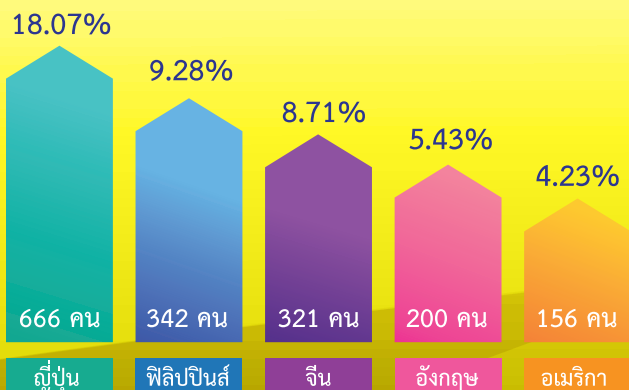


การทำงานของคนต่างด้าว

ข้อมูลจากสำนักบริหารแรงงานต่างด้าว คนต่างด้าวที่ได้รับอนุญาตให้ทำงานใหม่ใน 10 จังหวัดภาคกลางเดือนตุลาคม 2563 จำนวน 3,685 คน เมื่อเปรียบเทียบกับช่วงเดียวกันของปีก่อนลดลงร้อยละ 34.64 และเปรียบเทียบกับเดือนก่อนเพิ่มขึ้นร้อยละ 28.80 โดยจำแนกเป็นประเภทชั่วคราว ส่งเสริมการลงทุน และมาตรา 13 (เฉพาะชนกลุ่มน้อย)



5 อันดับประเทศที่คนต่างด้าวขออนุญาตใหม่มากที่สุด



จำแนกตามจังหวัด

