



Western Labour Market Situation

สถานการณ์ตลาดแรงงานภาคตะวันตก ปีที่ 12 ฉบับที่ 12 ประจำเดือนธันวาคม 2563
ราชบุรี กาญจนบุรี สุพรรณบุรี นครปฐม สมุทรสาคร สมุทรสงคราม เพชรบุรี ประจวบคีรีขันธ์ www.doe.go.th/lmi_ratchaburi



ความต้องการแรงงาน เดือนพฤศจิกายน 2563 มีจำนวน 2,906 อัตรา
เพิ่มขึ้นร้อยละ 32.82 จากช่วงเดียวกันปีก่อน
แต่ลดลงร้อยละ 2.42 จากเดือนก่อน
โดยอุตสาหกรรมที่มีความต้องการแรงงานมากที่สุด
คือ อุตสาหกรรมการผลิตน้ำตาลบริสุทธิ์ ร้อยละ 25.81
และอุตสาหกรรมการผลิตอาหารปรุงสำเร็จแช่แข็ง ร้อยละ 7.12

คณะผู้จัดทำ.....

ที่ปรึกษา : นางสาวสุวกุล ไตรรัตน์ผลาดล
ผู้อำนวยการกองบริหารข้อมูลตลาดแรงงาน
จัดทำโดย : ศูนย์บริหารข้อมูลตลาดแรงงานภาคตะวันตก
ศาลากลางจังหวัดราชบุรี (หลังเก่า) ชั้น 1
ตำบลหน้าเมือง อำเภอเมือง จังหวัดราชบุรี 70000
โทรศัพท์ 0-3232-6458 โทรสาร 0-3232-6082

บทบรรณาธิการ.....

สถานการณ์ตลาดแรงงานภาคตะวันตก เดือนพฤศจิกายน 2563 มีความต้องการแรงงาน จำนวน 2,906 อัตรา โดยมีความต้องการแรงงานด้านการผลิต และแรงงานทั่วไปมากที่สุด ร้อยละ 43.74 ส่วนอุตสาหกรรมที่ยังมีความต้องการแรงงานมากที่สุด ได้แก่ อุตสาหกรรมการผลิตน้ำตาลบริสุทธิ์ ร้อยละ 25.81

สำหรับแรงงานที่เดินทางไปทำงานต่างประเทศ ลดลงร้อยละ 75.88 เมื่อเปรียบเทียบกับช่วงเดียวกันปีก่อน ส่วนแรงงานต่างด้าว คงเหลือประมาณ 5.27 แสนคน ลดลงร้อยละ 1.72 เมื่อเปรียบเทียบกับช่วงเดียวกันปีก่อน

ติดตามรายละเอียดของเนื้อหาสาระได้ในเล่ม ทั้งนี้ หากท่านมี ข้อคิดเห็นหรือข้อเสนอแนะสามารถแจ้งได้ที่ e-mail : lm_rbr@doe.go.th

CONTENTS สารบัญ

1	ภาวะการทำงานของประชากร	หน้าที่ 2
2	ภาวะความต้องการแรงงาน	หน้าที่ 3
3	การเดินทางไปทำงานต่างประเทศ	หน้าที่ 4
4	การทำงานของคนต่างด้าว	หน้าที่ 4

วัตถุประสงค์.....

เพื่อเผยแพร่สถานการณ์ตลาดแรงงานภาคตะวันตก

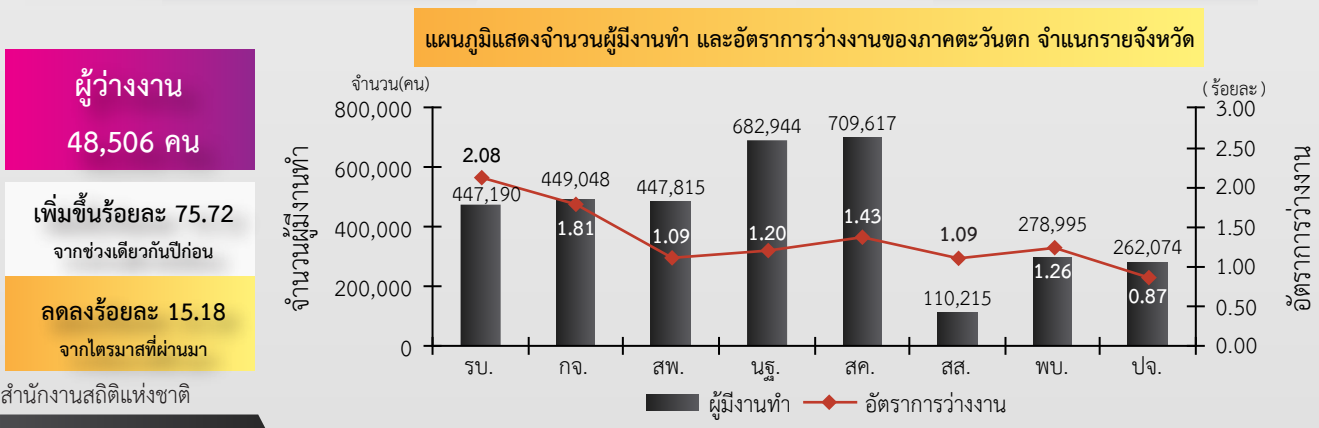
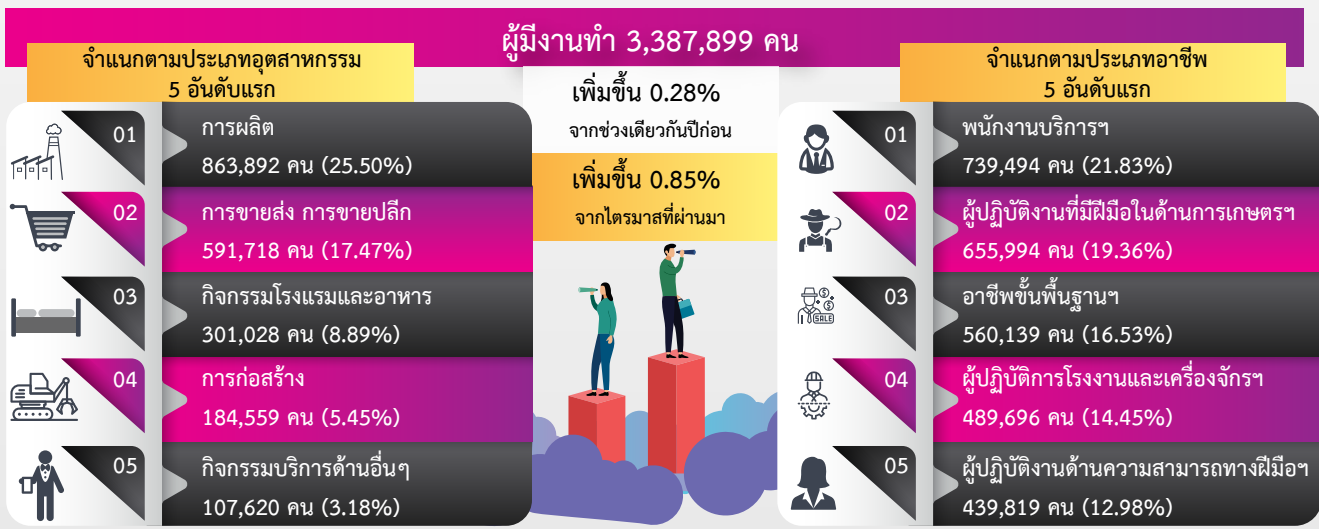
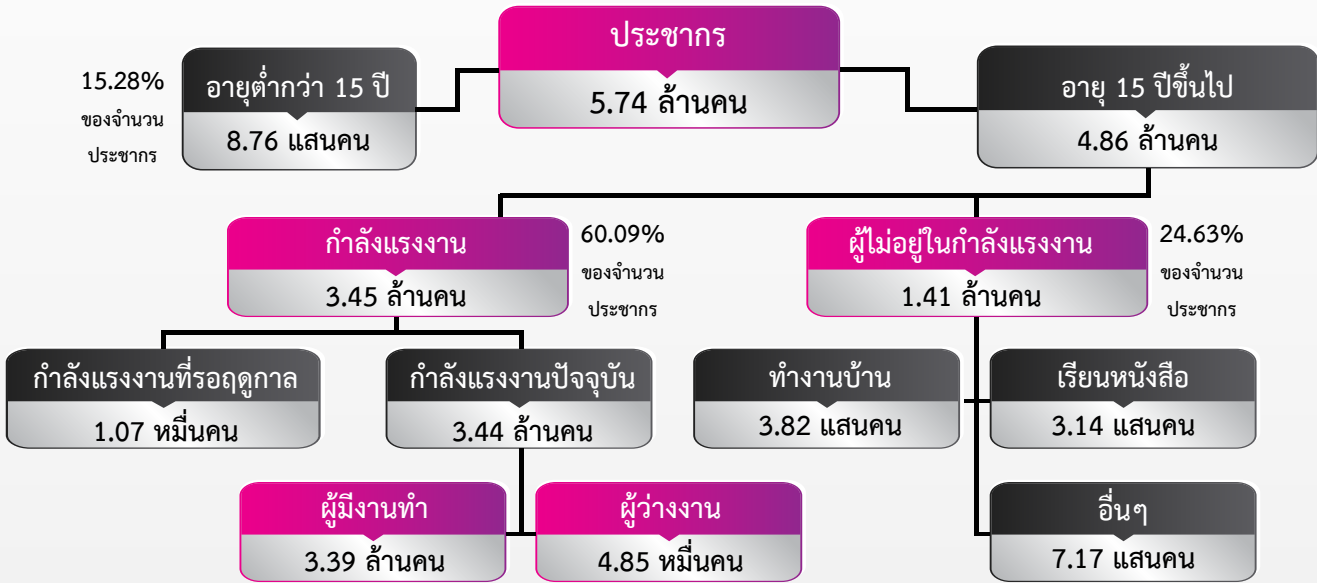




ภาวะการทำงานของประชากร

01

จากข้อมูลของสำนักงานสถิติแห่งชาติไตรมาส 3 ปี 2563 พบว่า 8 จังหวัดภาคตะวันตก มีประชากรประมาณ 5.74 ล้านคน เป็นผู้ที่อยู่ในกำลังแรงงาน ร้อยละ 60.09 ของจำนวนประชากร ผู้ไม่อยู่ในกำลังแรงงาน ร้อยละ 24.63 ผู้มีงานทำประมาณ 3.39 ล้านคน หรือร้อยละ 98.28 ของผู้ที่อยู่ในกำลังแรงงาน ผู้ว่างงานมีร้อยละ 1.41 เมื่อเปรียบเทียบกับช่วงเดียวกันปีก่อน พบว่า ประชากรเพิ่มขึ้นร้อยละ 0.48 ผู้ว่างงาน เพิ่มขึ้นร้อยละ 75.72 ผู้ไม่อยู่ในกำลังแรงงาน เพิ่มขึ้นร้อยละ 0.65 ส่วนประชากรที่มีอายุต่ำกว่า 15 ปี ลดลงร้อยละ 1.02



ที่มา : สำนักงานสถิติแห่งชาติ

ภาวะความต้องการแรงงาน

02



การให้บริการจัดหางานในประเทศ ผ่านสำนักงานจัดหางานของรัฐ ในภาคตะวันตก ณ เดือนพฤศจิกายน 2563 พบว่า มีความต้องการแรงงาน ในระดับมัธยมศึกษา ร้อยละ 32.17 รองลงมาได้แก่ ระดับประถมศึกษาและต่ำกว่า ร้อยละ 18.41 ระดับป.ตรีขึ้นไป ร้อยละ 14.11 ระดับปวช. ร้อยละ 13.73 ระดับปวส. ร้อยละ 13.63 และระดับอนุปริญญา ร้อยละ 7.95



ตำแหน่งงานว่าง 2,906 อัตรา

พ.ย. 62 2,188 อัตรา ▲ เพิ่มขึ้น 32.82% จากช่วงเดียวกันปีก่อน
ต.ค. 63 2,978 อัตรา ▼ ลดลง 2.42% จากเดือนก่อน

5 อันดับแรก ตามประเภทอุตสาหกรรม



การผลิต
น้ำตาลบริสุทธิ์
750 อัตรา



การผลิตอาหาร
ปรุงสำเร็จแช่แข็ง
207 อัตรา



การผลิต
ผลิตภัณฑ์อาหาร
204 อัตรา



การผลิตกระดาษ
159 อัตรา



การผลิต
ยางล้อและยางใน
112 อัตรา

5 อันดับแรก ตามประเภทอาชีพ



แรงงานในด้าน
การผลิต และแรงงานทั่วไป
1,271 อัตรา



แรงงานด้านการผลิต
394 อัตรา



เสมียน
เจ้าหน้าที่จัดเก็บเอกสาร
229 อัตรา



แรงงานด้าน
การประกอบ
180 อัตรา



พนักงานขับรถยนต์
58 อัตรา



ผู้สมัครงานที่มาใช้บริการ 3,083 คน

พ.ย. 62 2,058 คน ▲ เพิ่มขึ้น 49.81% จากช่วงเดียวกันปีก่อน
ต.ค. 63 2,304 คน ▲ เพิ่มขึ้น 33.81% จากเดือนก่อน

5 อันดับแรก ตามประเภทอาชีพ



แรงงานในด้านการผลิต และแรงงานทั่วไป 935 คน



แรงงานด้านการผลิต 559 คน



เสมียน เจ้าหน้าที่จัดเก็บเอกสาร 295 คน



แรงงานด้านการประกอบ 125 คน



พนักงานขับรถยนต์ 87 คน



การบรรจุงาน 2,685 คน

พ.ย. 62 1,874 คน ▲ เพิ่มขึ้น 43.28% จากช่วงเดียวกันปีก่อน
ต.ค. 63 2,036 คน ▲ เพิ่มขึ้น 31.88% จากเดือนก่อน

5 อันดับแรก ตามประเภทอาชีพ



แรงงานในด้านการผลิต และแรงงานทั่วไป 1,094 คน



แรงงานด้านการผลิต 358 คน



เสมียน เจ้าหน้าที่จัดเก็บเอกสาร 221 คน



แรงงานด้านการประกอบ 153 คน



พนักงานขับรถยนต์ 60 คน

ที่มา : ระบบบริการจัดหางานในประเทศผ่านระบบอิเล็กทรอนิกส์ (e-Service) กรมการจัดหางาน

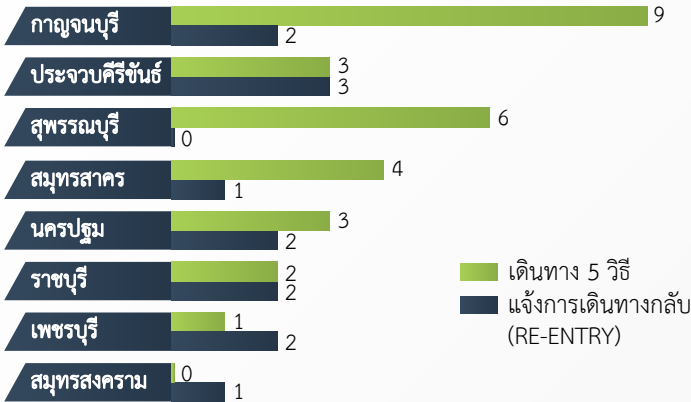
จากข้อมูลของกองบริหารแรงงานไทยไปต่างประเทศ ณ เดือนพฤศจิกายน 2563 ภาคตะวันตกมีแรงงานเดินทางไปทำงานต่างประเทศ จำนวน 41 คน หรือร้อยละ 1.22 ของแรงงานที่เดินทางไปทำงานต่างประเทศทั้งหมด จำแนกเป็นการเดินทาง 5 วิธี จำนวน 28 คน และ RE-ENTRY จำนวน 13 คน

การเดินทางทุกประเภท จำนวน 41 คน

📉 ลดลง 75.88% จากช่วงเดียวกันปีก่อน

📈 เพิ่มขึ้น 2.50% จากเดือนก่อน

จำนวนการเดินทางไปทำงานต่างประเทศ จำแนกรายจังหวัด



ที่มา : กองบริหารแรงงานไทยไปต่างประเทศ

ประเทศที่มีผู้เดินทางไปทำงาน 5 อันดับแรก



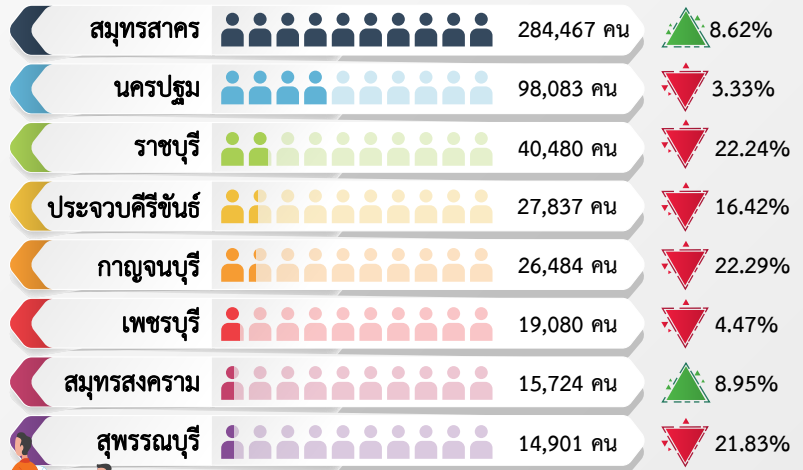
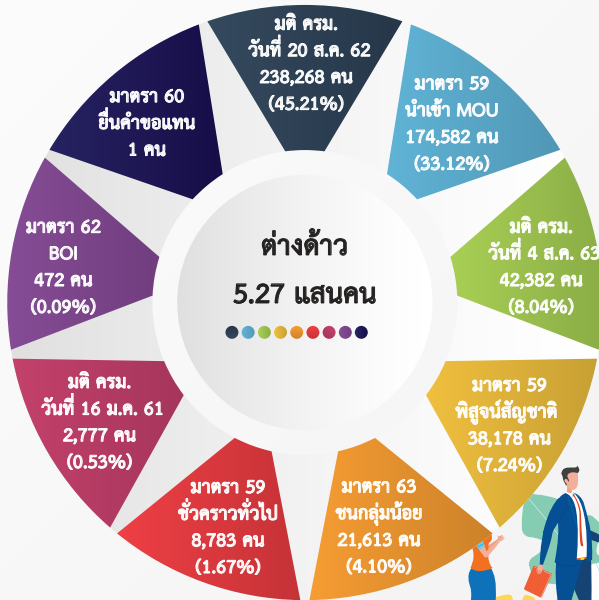
📉 ลดลง 1.72% จากช่วงเดียวกันปีก่อน

📈 เพิ่มขึ้น 1.96% จากเดือนก่อน

จากข้อมูลของสำนักงานจัดหางานจังหวัด ณ เดือนพฤศจิกายน 2563 ภาคตะวันตกมีจำนวนแรงงานต่างด้าวคงเหลือ ประมาณ 5.27 แสนคน ลดลงจากช่วงเดียวกันของปีก่อน ประมาณ 9.20 พันคน แต่เพิ่มขึ้นจากเดือนที่ผ่านมา ประมาณ 1.01 หมื่นคน

จำนวนคนต่างด้าวคงเหลือ จำแนกตามประเภทการอนุญาตให้ทำงาน

จำนวนคนต่างด้าวคงเหลือ จำแนกรายจังหวัด



ที่มา : สำนักงานจัดหางานจังหวัด

📈 เพิ่มขึ้น 📉 ลดลง
เปรียบเทียบช่วงเดียวกันปีก่อน

ขอเชิญติดตามรับฟังรายการวิทยุ “เพื่อนแรงงาน” ทาง สวท. AM 1593 KHz. จังหวัดราชบุรี เวลา 15.00 - 15.30 น.



🏢 ศูนย์บริหารข้อมูลตลาดแรงงานภาคตะวันตก
 🌐 www.doe.go.th/lmi_ratchaburi
 📺 www.facebook.com/LMIWestern

มาตรฐานทางคุณธรรมและจริยธรรมฯ

- ข้อ 1 ปฏิบัติงานด้วยความซื่อสัตย์มีคุณธรรมและเสมอภาค
- ข้อ 2 ให้บริการด้วยความเต็มใจ รวดเร็วและประทับใจ
- ข้อ 3 มีมนุษยสัมพันธ์ ชยัน อดทน สามัคคี มีวินัย
- ข้อ 4 พัฒนาตนเองและหน่วยงาน สรรค์สร้างสังคม
- ข้อ 5 ศรัทธารักเขาเกียรติ และศักดิ์ศรีของหน่วยงาน