

สถานการณ์ตลาดแรงงานภาคใต้



ปีที่ 12 ฉบับที่ 10 เดือนตุลาคม 2563

ชุมพร ระนอง สุราษฎร์ธานี นครศรีธรรมราช ภูเก็ต กระบี่ พังงา ตรัง พัทลุง สตูล สงขลา ปัตตานี ยะลา นราธิวาส



➤ ผู้มีงานทำ 5,089.5 พันคน **เพิ่มขึ้น** จากช่วงเดียวกันของปีก่อน ร้อยละ 2.03

➤ ผู้ว่างงาน 164.0 พันคน **เพิ่มขึ้น** จากช่วงเดียวกันของปีก่อน 1.02 เท่า

➤ ความต้องการแรงงาน ณ เดือนกันยายน 2563 จำนวน **25,666 อัตรา**

➤ ความต้องการแรงงาน โดยรวม **เพิ่มขึ้น** จากช่วงเดียวกันของปีก่อน 7.66 เท่า

บทบรรณาธิการ

สารบัญ

สถานการณ์ตลาดแรงงานภาคใต้ เดือนกันยายน 2563 เปรียบเทียบกับช่วงเดียวกันของปีก่อน ความต้องการแรงงานโดยรวมเพิ่มขึ้น 7.66 เท่า ผู้มีงานทำ 5,089.5 พันคน เพิ่มขึ้นจากช่วงเดียวกันของปีก่อน ร้อยละ 2.03 ผู้ว่างงาน 164.0 พันคน เพิ่มขึ้นจากช่วงเดียวกันของปีก่อน 1.02 เท่า อัตราการว่างงาน ร้อยละ 3.12

ทั้งนี้ ผู้สนใจสามารถดูรายละเอียดข้อมูลสถานการณ์ตลาดแรงงานภาคใต้ ได้ที่ www.doe.go.th/lmi-south หรือมีข้อเสนอแนะสามารถติดต่อได้ที่ E-mail : lmi_ska@hotmail.com

2

ภาวะการทำงานของประชากร

3

ภาวะความต้องการแรงงาน

4

การไปทำงานต่างประเทศ

4

การทำงานของคนต่างด้าว

วัตถุประสงค์

เพื่อเผยแพร่สถานการณ์ตลาดแรงงานภาคใต้



นางสาวสุกกุล ไตรรัตน์ผลาดล ผู้อำนวยการกองบริหารข้อมูลตลาดแรงงาน



ศูนย์บริหารข้อมูลตลาดแรงงานภาคใต้ ศาลากลางจังหวัดสงขลา หลังเก่า (ชั้น 1)

ถนนราชดำเนิน ตำบลบ่อยาง อำเภอเมือง จังหวัดสงขลา 90000



0-7432-5042



www.doe.go.th/lmi-south

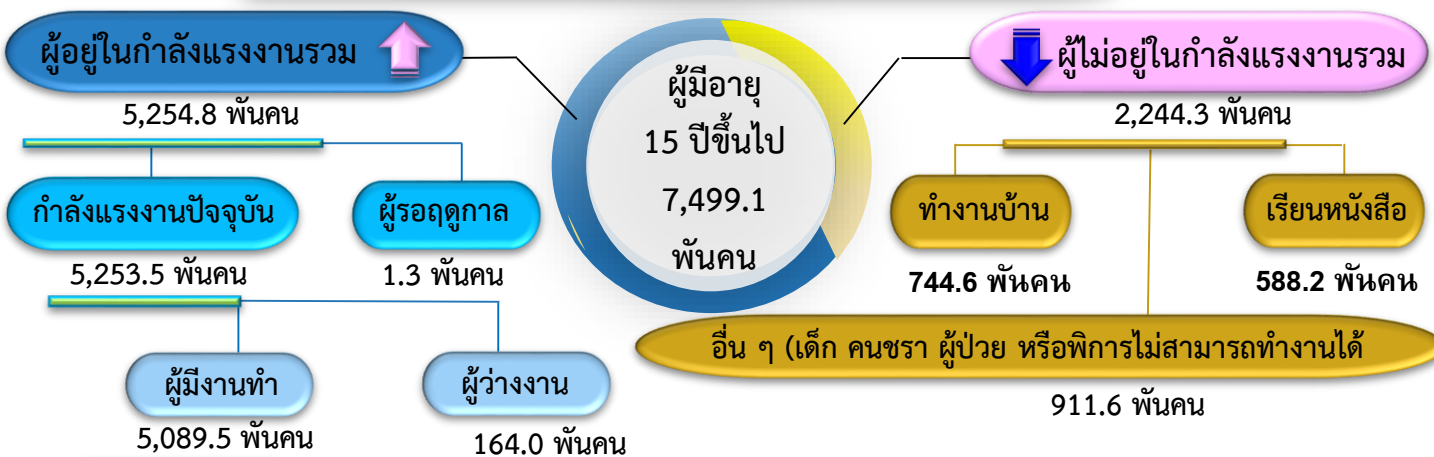


E- lmi_ska@hotmail.com



จากข้อมูลของสำนักงานสถิติแห่งชาติที่ทำการสำรวจใน เดือนกันยายน 2563 พบว่า ผู้มีอายุ 15 ปีขึ้นไป มีจำนวน 7,499.1 พันคน มีผู้อยู่ในกำลังแรงงานรวม 5,254.8 พันคน เป็นผู้มีงานทำ 5,089.5 พันคน ผู้ว่างงานผู้ว่างงาน 164.0 พันคน (คิดเป็นอัตราการว่างงาน ร้อยละ 3.12) และผู้รอฤดูกาล 1.3 พันคน

โครงสร้างประชากร เดือนกันยายน 2563



ผู้มีงานทำ 5,089.5 พัน
เพิ่มขึ้น 101.5 พันคน



ผู้ว่างงาน 164.0 พันคน
อัตราการว่างงาน ร้อยละ 3.12

กันยายน 2562 จำนวน 4,988.0 พันคน

2.03% YoY

สิงหาคม 2563 จำนวน 5,093.2 พันคน

0.07% MoM

กันยายน 2562 จำนวน 81.3 พันคน

1.02 เท่า YoY

สิงหาคม 2563 จำนวน 112.5 พันคน

45.78% MoM



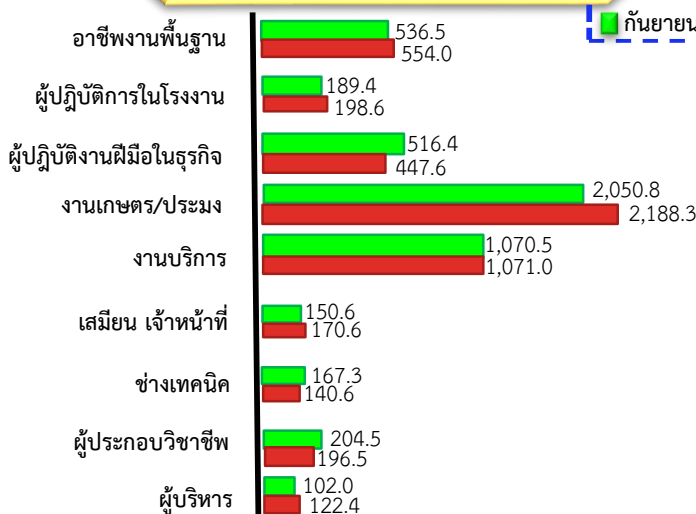
ภาคเกษตร
2,328.6 พัน



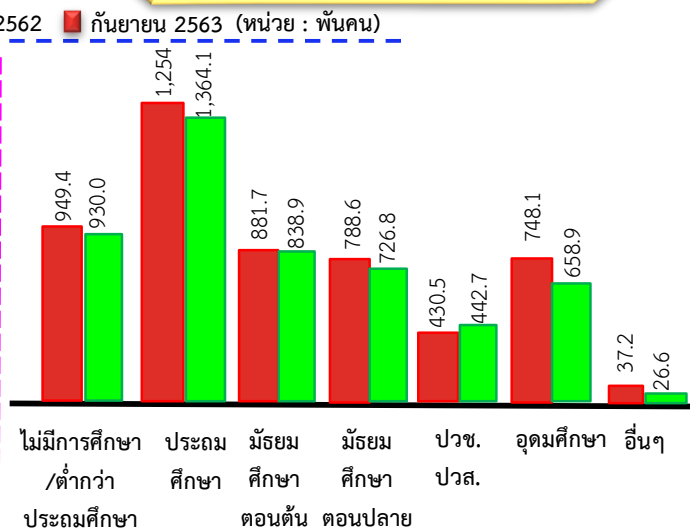
นอกภาคเกษตร
2,760.8 พัน



ผู้มีงานทำจำแนกตามหมวดอาชีพ



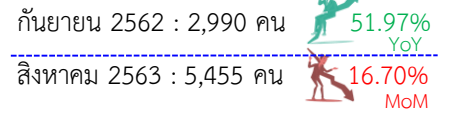
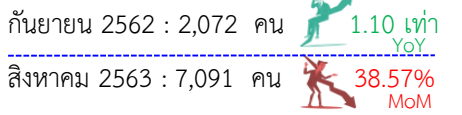
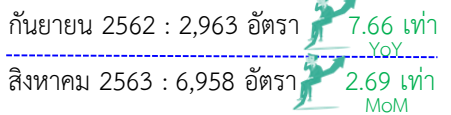
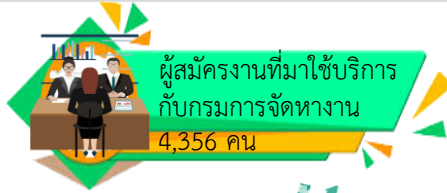
ผู้มีงานทำจำแนกตามระดับการศึกษา



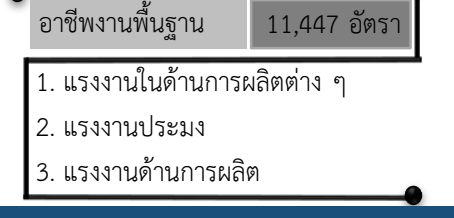
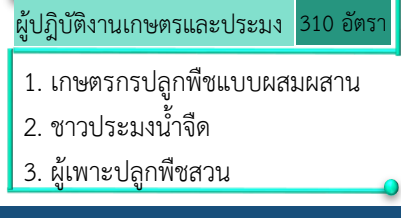
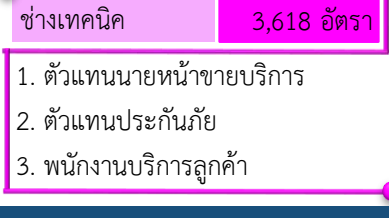
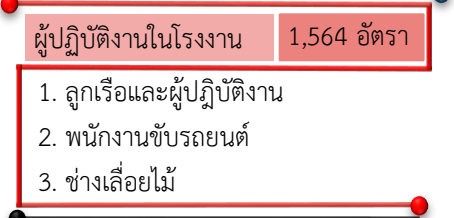
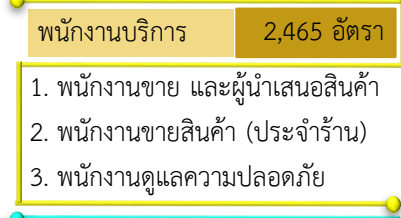
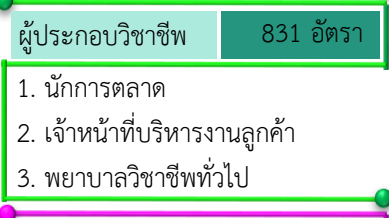
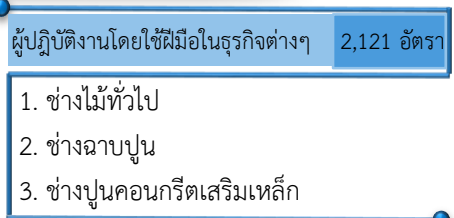
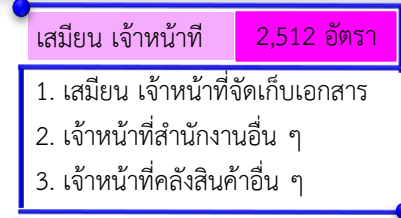
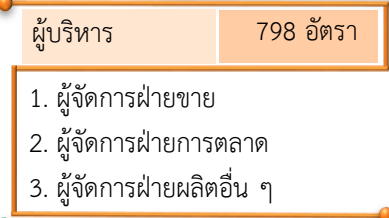
ภาวะความต้องการแรงงานภาคใต้

นายจ้าง/สถานประกอบการแจ้งความต้องการแรงงานผ่านบริการจัดหางานในประเทศโดยรัฐ ณ เดือนกันยายน 2563 จำนวน 25,666 อัตรา เป็นความต้องการแรงงานในระดับมัธยมศึกษามากที่สุด จำนวน 7,644 อัตรา (ร้อยละ 29.78) รองลงมา ได้แก่ ระดับประถมศึกษา จำนวน 5,435 อัตรา (ร้อยละ 21.18) ระดับปริญญาตรีขึ้นไป จำนวน 4,398 อัตรา (ร้อยละ 17.14) ระดับปวส. จำนวน 3,148 อัตรา (ร้อยละ 12.27) ระดับปวช. จำนวน 2,950 อัตรา (ร้อยละ 11.49) และระดับอนุปริญญา จำนวน 2,091 อัตรา (ร้อยละ 8.15)

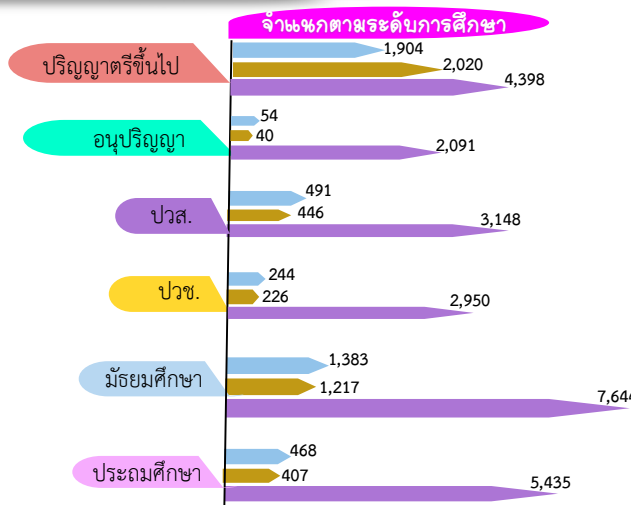
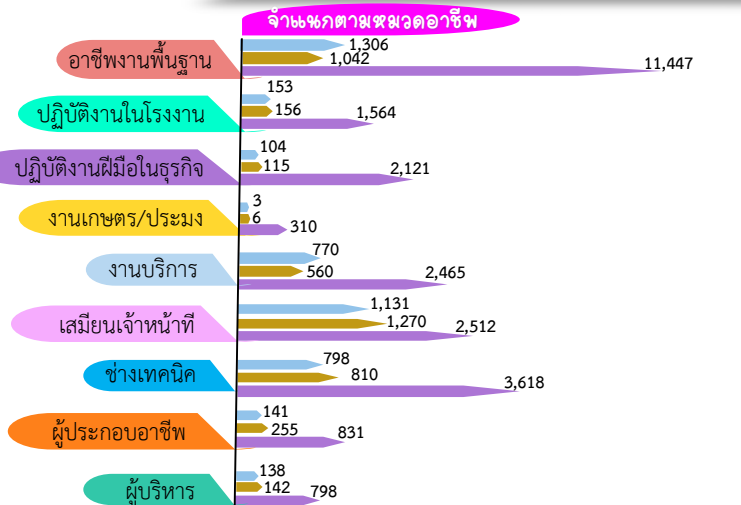
★ ตำแหน่งงานเพิ่มขึ้น เนื่องจากการจัดงาน JOB EXPO THAILAND 2020 ระหว่างวันที่ 26-28 กันยายน 2563



ความต้องการแรงงาน 3 อันดับแรกในกลุ่มอาชีพต่างๆ



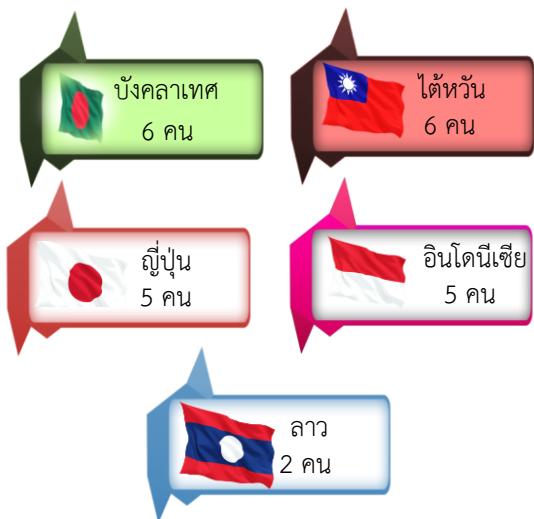
ความต้องการแรงงาน ผู้สมัครงานที่มาใช้บริการ และการบรรจุงาน



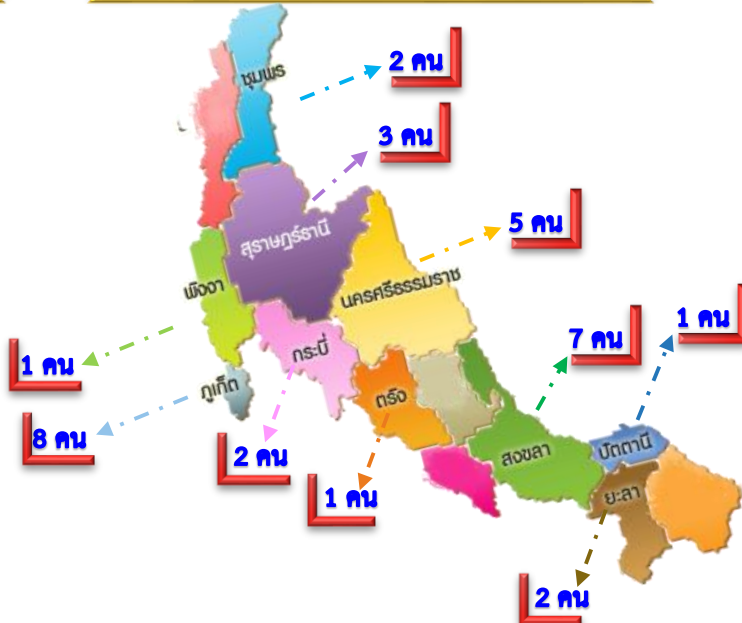
■ การบรรจุงาน (คน) ■ ผู้สมัครงานที่มาใช้บริการ (คน) ■ ความต้องการแรงงาน (อัตรา)

ข้อมูลจากกองบริหารแรงงานไทยไปต่างประเทศ แรงงานไทยใน 14 จังหวัดภาคใต้ ได้รับอนุญาตให้เดินทางไปทำงานต่างประเทศ เดือนกันยายน 2563 จำนวน 32 คน จำแนกการเดินทาง 5 วิธี จำนวน 24 คน และ RE-ENTR VISA จำนวน 8 คน เปรียบเทียบกับช่วงเดียวกันของปีก่อนลดลงร้อยละ 95.95 และเปรียบเทียบกับเดือนก่อนเพิ่มขึ้นร้อยละ 23.08

ประเทศที่เดินทางไปทำงาน 5 อันดับแรก



จังหวัดที่มีการเดินทางไปทำงาน



การทำงานของบุคคลต่างด้าว

ที่มา : กองบริหารแรงงานไทยไปต่างประเทศ

คนต่างด้าวคงเหลือที่ทำงานใน 14 จังหวัดภาคใต้ ณ เดือนกันยายน 2563 มีจำนวน 338,223 คน โดยเป็นแรงงานต่างด้าว 3 สัญชาติ จำนวน 322,885 คน (ร้อยละ 95.47) คนต่างด้าวระดับฝีมือชำนาญการ จำนวน 14,444 คน (ร้อยละ 4.27) และชนกลุ่มน้อย (บุคคลพื้นที่สูง) ตลอดชีพ จำนวน 894 คน (ร้อยละ 0.26)

แรงงานต่างด้าวที่ได้รับอนุญาตทำงานคงเหลือของภาคใต้

แรงงานต่างด้าว
338,223 คน

ตลอดชีพ
64 คน

ชนกลุ่มน้อย (จีนฮ่อ ฯลฯ)
830 คน

แรงงานประเภททั่วไป
322,885 คน

แรงงานประเภทฝีมือ
14,444 คน

ทั่วไป
นักลงทุน ช่างฝีมือ ผู้ชำนาญการ)
13,924 คน

BOI
520 คน

แรงงานกลุ่มพิเศษ
สัญชาติเดิม
103 คน

แรงงานที่ได้รับ
อนุญาตให้เข้ามา
ทำงานตาม MOU
66,039 คน

มติ ครม. 4
สิงหาคม 2563
ตามแบบ บต.23
5,483 คน

มติ ครม. 4
สิงหาคม 2563
ตามแบบ บต.24
5,533 คน

แรงงานที่ได้รับอนุญาตให้
ทำงานตามมติคณะรัฐมนตรี
20 สิงหาคม 2562 (OSS)
245,272 คน