



วารสาร

ปีที่ 12 ฉบับที่ 12 ประจำเดือนธันวาคม 2563

สถานการณ์ตลาดแรงงานภาคกลาง

กรุงเทพมหานคร ~ สมุทรปราการ ~ นนทบุรี ~ ปทุมธานี ~ พระนครศรีอยุธยา ~ ชัยนาท ~ ลพบุรี ~ สระบุรี ~ สิงห์บุรี ~ อ่างทอง



ความต้องการแรงงานในภาคกลางโดยรวมเพิ่มขึ้น จากช่วงเดียวกันของปีก่อน ร้อยละ 84.56
อุตสาหกรรมที่มีความต้องการแรงงานมากที่สุด 3 อันดับแรก

- การขายส่ง การขายปลีก ๆ
- การผลิต
- กิจกรรมทางวิชาชีพ วิทยาศาสตร์ และวิชาการ

บทบรรณาธิการ...

สถานการณ์ตลาดแรงงานภาคกลาง ข้อมูลเดือนพฤศจิกายน 2563 เปรียบเทียบกับช่วงเดียวกันของปีก่อน ความต้องการแรงงานโดยรวมเพิ่มขึ้นร้อยละ 84.56 สาขาอาชีพที่มีความต้องการแรงงานมากที่สุด คือ แรงงานบรรจุผลิตภัณ์ท์ การเดินทางไปทำงานต่างประเทศลดลง ร้อยละ 72.74 ในขณะที่การอนุญาตให้คนต่างด้าวทำงานใหม่ลดลง ร้อยละ 41.01 สำหรับภาวะการลงทุน จำนวนโรงงานขออนุญาตเปิดกิจการใหม่เพิ่มขึ้นร้อยละ 10.91 และการจ้างงานลดลงร้อยละ 59.91

หากท่านมีข้อคิดเห็นหรือข้อเสนอแนะ สามารถติดต่อได้ที่
E-mail: lmi@doe.go.th lmicenter@windowslive.com

คณะผู้จัดทำ...

อำนวยการโดย : นางสาวสุกกุล ไตรรัตน์ผลาดล
ผู้อำนวยการกองบริหารข้อมูลตลาดแรงงาน
จัดทำโดย : ศูนย์บริหารข้อมูลตลาดแรงงาน
กองบริหารข้อมูลตลาดแรงงาน กรมการจัดหางาน

สารบัญ...

ภาวะการทำงาน	2
ภาวะความต้องการแรงงาน	2
ภาวะการลงทุน	3
การไปทำงานต่างประเทศ	4
การทำงานของคนต่างด้าว	4



เพื่อความเพลิดเพลิน
หรือสแกน

<http://doe.go.th/lmia>

ขอความกรุณาตอบแบบสอบถามเพื่อการพัฒนา และปรับปรุงการให้บริการข้อมูลข่าวสารตลาดแรงงาน

ภาวะการทำงานของประชากรภาคกลาง

จากข้อมูลของสำนักงานสถิติแห่งชาติที่ทำการสำรวจในไตรมาสที่ 3 ปี 2563 พบว่า ภาคกลางมีผู้มีอายุ 15 ปีขึ้นไป จำนวน 15.09 ล้านคน มีผู้อยู่ในกำลังแรงงานรวม 10.53 ล้านคน เป็นผู้มีงานทำ 10.28 ล้านคน ผู้ว่างงาน 2.45 แสนคน (คิดเป็นอัตราการว่างงาน ร้อยละ 2.32) และผู้รอฤดูกาล 9.58 พันคน

โครงสร้างประชากร ไตรมาสที่ 3 ปี 2563

ผู้มีอายุ 15 ปีขึ้นไป 15.09 ล้านคน

ผู้อยู่ในกำลังแรงงานรวม
10.53 ล้านคน

ผู้ไม่อยู่ในกำลังแรงงาน
4.55 ล้านคน

ผู้มีงานทำ
10.28 ล้านคน

ทำงานบ้าน
1.29 ล้านคน

ผู้ว่างงาน
2.45 แสนคน

เรียนหนังสือ
1.03 ล้านคน

ผู้รอฤดูกาล
9.58 พันคน

อื่น ๆ (เด็ก ขรา ป่วย
หรือพิการไม่สามารถทำงานได้)
2.23 ล้านคน



ผู้มีงานทำ 10.28 ล้านคน

ลดลง 8.9 หมื่นคน

ไตรมาสที่ 3 ปี 2562

จำนวน 10.19 ล้านคน



ไตรมาสที่ 2 ปี 2563

จำนวน 10.19 ล้านคน



ภาคเกษตร 5.06 แสนคน

นอกภาคเกษตร 9.77 ล้านคน



ผู้ว่างงาน 2.45 แสนคน

อัตราการว่างงาน ร้อยละ 2.32

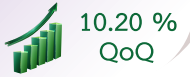
ไตรมาสที่ 3 ปี 2562

จำนวน 1.46 แสนคน



ไตรมาสที่ 2 ปี 2563

จำนวน 2.22 แสนคน



ภาวะความต้องการแรงงานภาคกลาง

ข้อมูลการให้บริการจัดหางานของกรมการจัดหางาน เดือนพฤศจิกายน 2563 ภาคกลางมีความต้องการแรงงาน จำนวน 12,358 อัตรา สาขาอุตสาหกรรมที่มีความต้องการแรงงานมากที่สุด คือ การขายปลีกฯ โดยมีความต้องการผู้ที่จบการศึกษา ระดับมัธยมศึกษามากที่สุด สำหรับสาขาอาชีพที่มีความต้องการมากที่สุด คือ แรงงานบรรจุผลิตภัณฑ์



ความต้องการแรงงาน
(12,358 อัตรา)

พฤศจิกายน 62 6,696 อัตรา 84.56% YoY
ตุลาคม 63 5,210 อัตรา 137.20% MoM



ผู้สมัครงานที่มาใช้บริการ
(15,284 คน)

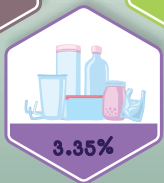
พฤศจิกายน 62 6,902 คน 121.44% YoY
ตุลาคม 63 6,449 คน 137.00% MoM



การบรรจุงาน
(13,629 คน)

พฤศจิกายน 62 6,249 คน 118.10% YoY
ตุลาคม 63 4,653 คน 192.91% MoM

อุตสาหกรรมที่มีความต้องการแรงงานมาก 5 อันดับ

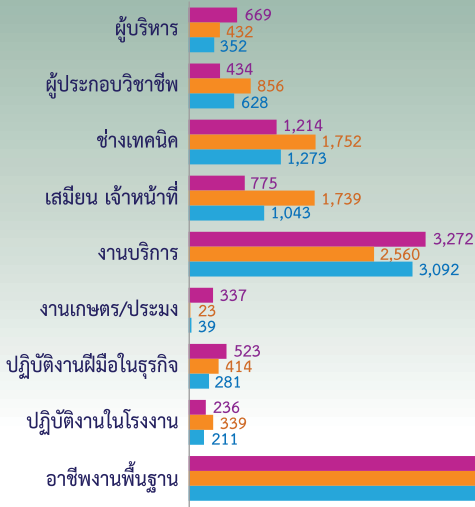


- การขายปลีก ๆ 3,987 อัตรา
- การผลิตผลิตภัณฑ์อาหาร 1,364 อัตรา
- การขายส่ง ๆ 1,241 อัตรา
- กิจกรรมบริการสำหรับอาคารและภูมิทัศน์ 716 อัตรา
- การผลิตผลิตภัณฑ์ยางและพลาสติก 414 อัตรา

ความต้องการแรงงานจำแนกตามจังหวัด

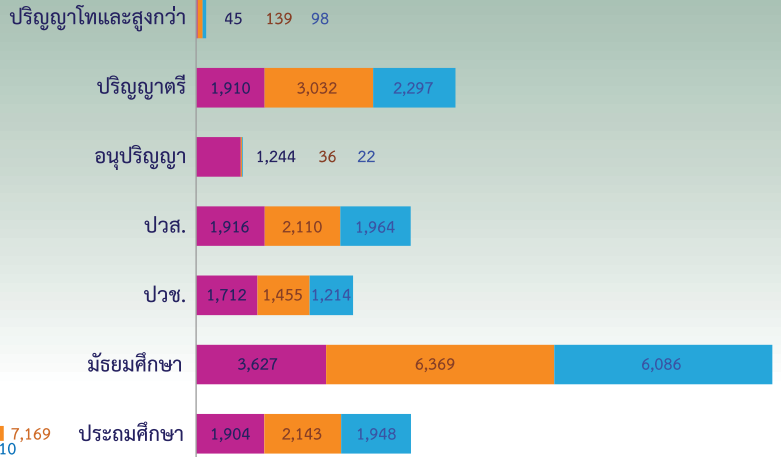
หน่วย : อัตรา	พฤศจิกายน 62	พฤศจิกายน 63
กรุงเทพมหานคร	3,655	8,914
สมุทรปราการ	246	367
นนทบุรี	454	862
ปทุมธานี	680	834
พระนครศรีอยุธยา	867	50
อ่างทอง	74	110
ลพบุรี	252	356
สิงห์บุรี	81	42
ชัยนาท	42	11
สระบุรี	345	812

จำแนกตามกลุ่มอาชีพ



■ ความต้องการแรงงาน (อัตรา)
 ■ ผู้สมัครงานที่มาใช้บริการ (คน)
 ■ การบรรจุงาน (คน)

จำแนกตามระดับการศึกษา



ภาวะการลงทุน

ข้อมูลจากกรมโรงงานอุตสาหกรรม การลงทุนใน 10 จังหวัดภาคกลาง เดือนพฤศจิกายน 2563 มีจำนวนโรงงานที่ได้รับอนุญาตให้เปิดกิจการใหม่ จำนวน 61 แห่ง เพิ่มขึ้นร้อยละ 10.91 จำนวนเงินลงทุน 14,373.12 ล้านบาท เพิ่มขึ้น 3.60 เท่า และการจ้างงานจำนวน 1,870 คน ลดลงร้อยละ 59.91 เมื่อเปรียบเทียบกับช่วงเดียวกันของปีก่อน โดยกรุงเทพมหานคร มีจำนวนโรงงานขอเปิดกิจการใหม่มากที่สุด

โรงงาน 61 แห่ง

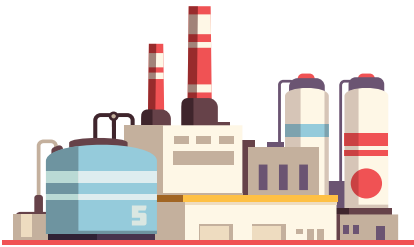
พฤศจิกายน 62	จำนวน 55 แห่ง	↑ 10.91% YoY
ตุลาคม 63	จำนวน 35 แห่ง	↑ 74.29% MoM

เงินลงทุน 14,373.12 ล้านบาท

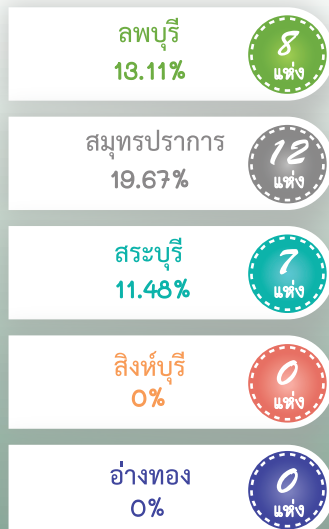
พฤศจิกายน 62	จำนวน 3,995.00 ล้านบาท	↑ 3.60 เท่า YoY
ตุลาคม 63	จำนวน 1,104.41 ล้านบาท	↑ 13.01 MoM

การจ้างงาน 1,870 คน

พฤศจิกายน 62	จำนวน 4,664 คน	↓ 59.91% YoY
ตุลาคม 63	จำนวน 1,025 คน	↓ 82.44% MoM



โรงงานที่ได้รับการอนุญาตให้ประกอบกิจการใหม่



การจ้างงาน จำแนกตามประเภทกิจการ



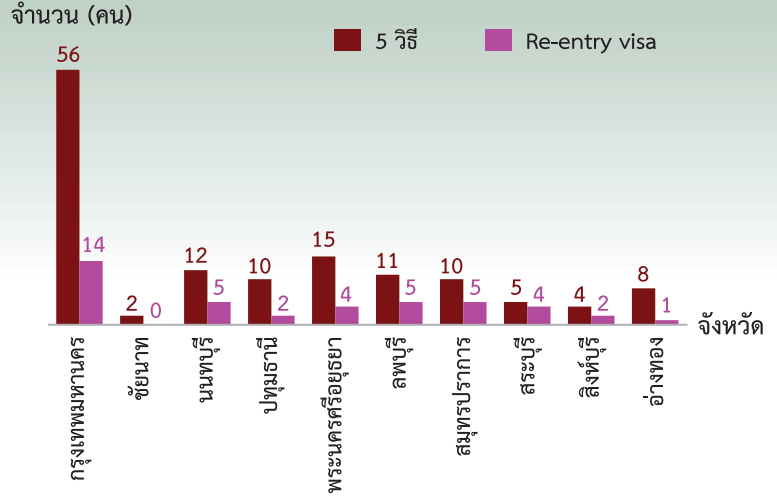
การไปทำงานต่างประเทศ

ข้อมูลจากกองบริหารแรงงานไปต่างประเทศ แรงงานไทยใน 10 จังหวัดภาคกลาง ได้รับอนุญาตให้เดินทางไปทำงานต่างประเทศ เดือนพฤศจิกายน 2563 จำนวน 175 คน จำแนกการเดินทาง 5 วิธี จำนวน 133 คน และ RE-ENTRY VISA จำนวน 42 คน เปรียบเทียบกับช่วงเดียวกันของปีก่อนลดลงร้อยละ 72.74 และเปรียบเทียบกับเดือนก่อนเพิ่มขึ้นร้อยละ 10.76

จำแนกตามประเภทการเดินทาง

ปี 2562	ปี 2563
46	23
13	2
60	52
59	4
46	52
418	42

จำแนกตามรายจังหวัด

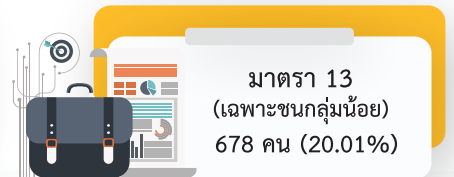
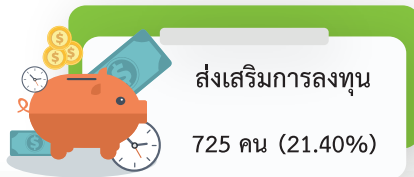


5 อันดับประเทศที่แรงงานไทยเดินทางไปทำงานมากที่สุด

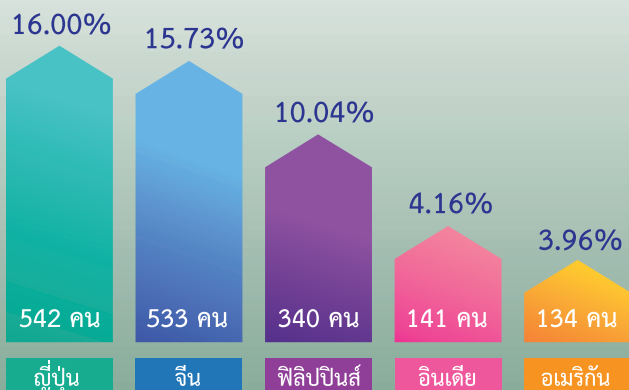


การทำงานของคนต่างด้าว

ข้อมูลจากสำนักบริหารแรงงานต่างด้าว คนต่างด้าวที่ได้รับอนุญาตให้ทำงานใหม่ใน 10 จังหวัดภาคกลางเดือนพฤศจิกายน 2563 จำนวน 3,388 คน เมื่อเปรียบเทียบกับช่วงเดียวกันของปีก่อนลดลงร้อยละ 41.01 และเปรียบเทียบกับเดือนก่อนลดลงร้อยละ 8.06 โดยจำแนกเป็นประเภทชั่วคราว ส่งเสริมการลงทุน และมาตรา 13 (เฉพาะชนกลุ่มน้อย)



5 สัญชาติที่ขออนุญาตทำงาน (ขอใหม่) มากที่สุด



จำแนกตามจังหวัด

