



ข่าวประชาสัมพันธ์  
สำนักงานจัดหางานจังหวัดสิงห์บุรี



ฉบับประจำเดือนมกราคม ๒๕๖๔

2021

Happy New Year



เราจะผ่านพ้นวิกฤติ โควิด-19

ไปด้วยกัน

ดูแลสุขภาพด้วย



ใส่หน้ากากอนามัย  
ตลอดเวลา



ล้างมือบ่อยๆ  
ด้วยสบู่



งดออกจากบ้าน  
โดยไม่จำเป็น



เว้นระยะห่าง  
1.5 - 2 เมตร

คิดถึงงาน...คิดถึงเรา สำนักงานจัดหางานจังหวัดสิงห์บุรี

สำนักงานจัดหางานจังหวัดสิงห์บุรี โทรศัพท์ 0 3650 7202-3 [www.doe.go.th/singburi](http://www.doe.go.th/singburi)





# บริการทันใจ ให้คนไทยมีงานทำ



## สารบัญ

หน้า

○ สถานการณ์ตลาดแรงงานเดือนธันวาคม ๒๕๖๓	๑
○ อาชีพเด็ด...น่ารู้ ๕ ขั้นตอน สู้อการเป็นเจ้าของธุรกิจเพาะปลูก	๒ - ๓
○ นานา สาระ ยุคนี้ต้องมี ๖ ทักษะ soft skill ที่นายจ้างต้องการ	๔ - ๕
○ ภาพกิจกรรมในรอบเดือน	๖ - ๗
○ ตำแหน่งงานว่างประจำเดือน	๘ - ๑๑
○ รู้เท่าทันและมีวิธีป้องกันตนเองจากไวรัส โควิด-19	๑๒
○ การผ่อนผันให้คนต่างด้าว ๓ สัญชาติ ทำงาน อย่างถูกต้องตามกฎหมายภายใต้การแพร่ระบาดของ ของโรคโควิด-19 ระลอกใหม่	๑๓



สวัสดีค่ะ....พบกับวารสารสำนักงานจัดหางานจังหวัดสิงห์บุรี ฉบับประจำเดือนมกราคม ๒๕๖๔ ซึ่งในวารสารฉบับนี้ มีเนื้อหาอัดแน่นเช่นเดิม ทั้งอาชีพเด็ด..น่ารู้ ๕ ขั้นตอน สู้อการเป็นเจ้าของธุรกิจเพาะปลูก นานาสาระ ยุคนี้ต้องมี ๖ ทักษะ soft skill ที่นายจ้างต้องการ และที่สำคัญที่ขาดเป็นไม่ได้ นั่นคือ ตำแหน่งงานว่าง ประจำเดือนมกราคม ๒๕๖๔ ซึ่งหากผู้สมัครงานท่านใดที่ต้องการหางานทำ ต้องการเปลี่ยนงาน สามารถติดต่อได้ที่สำนักงานจัดหางานจังหวัดสิงห์บุรี หรือโทร สอบถามได้ที่ ๐ ๓๖๕๐ ๗๒๐๒ - ๓



# สถานการณ์ตลาดแรงงานจังหวัดสิงห์บุรี



การให้บริการจัดหางานในประเทศ ของสำนักงานจัดหางานจังหวัดสิงห์บุรี ณ เดือน ธันวาคม ๒๕๖๓ พบว่า มีความต้องการแรงงานในระดับมัธยมศึกษา ร้อยละ ๓๒.๓๑ รองลงมาได้แก่ ระดับประถมศึกษา ร้อยละ ๒๓.๐๘ ปวส. ร้อยละ ๒๐.๐๐ ระดับปวช. ร้อยละ ๑๘.๔๖ ระดับระดับ ป.ตรี ร้อยละ ๓.๐๘ และระดับอนุปริญญา ร้อยละ ๓.๐๘

ความต้องการ  
แรงงาน  
๖๕ อัตรา

ผู้สมัครงาน  
ที่มาใช้บริการ  
๑๓๑ คน

การบรรจุงาน  
๑๒๙ คน



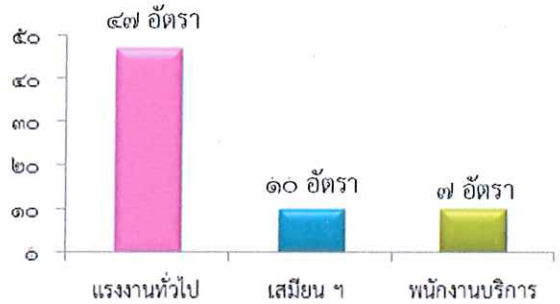
## ตำแหน่งงานว่าง ๖๕ อัตรา

- เป็นเพศชาย ๔ อัตรา
- เป็นเพศหญิง ๓ อัตรา
- และไม่ระบุเพศ ๕๘ อัตรา

มีอายุ ระหว่าง...

- ๑๘ - ๒๔ ปี ๑๘ คน - ๔๐ - ๔๙ ปี ๑๑ คน
- ๒๕ - ๒๙ ปี ๑๔ คน - ๕๐ - ๕๙ ปี ๘ คน
- ๓๐ - ๓๙ ปี ๑๒ คน - ๖๐ ปีขึ้นไป ๒ คน

## ความต้องการแรงงาน ๓ อันดับแรก



## ผู้สมัครงานที่มาใช้บริการ ๑๓๑ คน

- เป็นเพศชาย ๓๒ คน
- เป็นเพศหญิง ๙๙ คน



๓ อันดับแรก ตามประเภทอาชีพ



๑. แรงงานทั่วไป จำนวน ๑๑๓ คน
๒. ช่างเทคนิค จำนวน ๑๑ คน
๓. เสมียน เจ้าหน้าที่ จำนวน ๖ คน



## การบรรจุงาน ๑๒๙ คน

- เป็นเพศชาย ๓๓ คน
- เป็นเพศหญิง ๙๖ คน



๓ อันดับแรก ตามประเภทอาชีพ



๑. แรงงานทั่วไป จำนวน ๑๑๗ คน
๒. พนักงานบริการ จำนวน ๖ คน
๓. ช่างเทคนิค จำนวน ๙ คน

ที่มา : ระบบบริการจัดหางานในประเทศผ่านระบบอิเล็กทรอนิกส์ (e-Service) กรมการจัดหางาน

# อาชีพเด็ด...น่ารู้

## ๕ ขั้นตอนสู่การเป็นเจ้าของธุรกิจเพาะปลูก



การปลูกต้นไม้ ถือเป็นอีกหนึ่งวิธีช่วยคลายเครียดได้ดี อีกทั้งเป็นงานอดิเรกที่ไม่ใช่เฉพาะคนสูงวัยที่ทำ วัยรุ่น วัยหนุ่มสาว ต่างก็นิยมทำกันมากในยุคสมัยนี้ แต่นอกจากจะเป็นงานอดิเรกแล้ว คุณยังสามารถสร้างรายได้เล็กๆ น้อยๆ จากงานอดิเรกนี้ได้เหมือนกัน

ในหนังสือ SMEs : Speed Up To The New Game (สสว.) ได้เผยแพร่ ขั้นตอนและวิธีการสร้างรายได้จากการเพาะปลูกเอาไว้ ๕ ขั้นตอน ดังนี้

๑. **ปลูกไม้ประดับ** : การเลือกประเภทต้นไม้ในการปลูกก็สำคัญเหมือนกัน โดยการเริ่มจากปลูกไม้ประดับที่มีขนาดเล็ก ไปจนถึงปานกลาง หรือต้นไม้ที่สามารถขนส่งได้ง่าย เพราะต้นไม้ประเภทนี้นอกจากจะเป็นที่นิยมในหมู่คนรุ่นใหม่ที่ชอบการเพาะปลูกเหมือนกันแล้ว ยังสามารถตีตลาดกลุ่มลูกค้าที่เป็นหนุ่มสาววัยทำงานได้เหมือนกัน เพราะมีจำนวนไม่น้อยเลยที่มักนำมาตกแต่งบนโต๊ะทำงานเพื่อผ่อนคลายความตึงเครียดจากการทำงาน โดยต้นไม้ที่เป็นที่นิยมของชาวออฟฟิศ ได้แก่ ต้นกระบองเพชร เบบี้อีโรว์ หัวใจศกัณฐ์ กุหลาบหิน ไม้กวอนิม และต้นช้อนเงินช้อนทอง เป็นต้น

๒. **การแปรรูป** : คือการเพิ่มมูลค่าให้กับสินค้า โดยการเลือกกระถางต้นไม้ที่มีความสวยงาม จากนั้นให้ติดแบรนด์ โลโก้ของเราที่กระถางต้นไม้ รวมไปถึงการตั้งชื่อมงคลให้กับต้นไม้ต่างๆ นอกจากเป็นการเพิ่มมูลค่าแล้ว ยังทำให้ลูกค้ารู้จักเราอีกด้วย

๓. **นำเข้าสู่ตลาดออนไลน์** : ปัจจุบัน มีเครื่องมือหลากหลายที่จะทำให้สินค้าของเราสามารถกระจายเข้าสู่กลุ่มลูกค้าที่เป็นเป้าหมาย โดยเครื่องมือที่นิยมใช้มากที่สุด ได้แก่ เฟซบุ๊ก อินสตาแกรม หรือ ทวิตเตอร์ ซึ่งช่องทางเหล่านี้เป็นที่นิยมมากในหมู่วัยรุ่นและวัยทำงาน





## ยุคนี้ต้องมี ๖ ทักษะ Soft Skill ที่นายจ้างต้องการ

\*\*\*\*\*



หากย้อนไปก่อนศตวรรษที่ ๒๑ การทำงานให้ประสบความสำเร็จ หรือการวัดคุณภาพของคนเพื่อรับเข้าทำงาน อาจจะมีมุ่งไปที่ Hard Skill ซึ่งเป็นความรู้ความเข้าใจเกี่ยวกับสิ่งที่ทำมาก่อนเป็นสำคัญ เช่น ความสามารถในการสร้างตึก ความรู้ด้านสถาปนิก การออกแบบ จัดสวน การทำบัญชี เป็น Skill ที่เกิดจากเรียนรู้ ผึกฝน จากประสบการณ์และความชำนาญเฉพาะทาง

แต่ความเก่งความรู้ความชำนาญด้าน Hard Skill เพียงอย่างเดียวมัน ไม่เพียงพอต่อความต้องการของหน่วยงาน องค์กรหรือจะทำให้ชีวิตการทำงานประสบความสำเร็จก้าวหน้าได้อีกต่อไปแล้วในยุคนี้ จำเป็นต้องมี Soft Skill ที่เป็นทักษะด้านอารมณ์ ความสามารถในการอยู่ร่วมกันกับผู้อื่นและการพัฒนาตัวเองควบคู่ไปด้วย จึงจะเป็นคนทำงานที่องค์กรต้องการและเป็นการปูทางให้ชีวิตประสบความสำเร็จในสังคมการทำงาน

Soft Skill จึงกลายมาเป็นทักษะสำคัญที่คนทำงานต้องมีเป็นอย่างมากในศตวรรษที่ ๒๑ ซึ่งเป็นยุคที่โลกขับเคลื่อนด้วยเทคโนโลยีทุกภาคส่วน และทำให้มนุษย์นั้นมีความแตกต่างจากการใช้หุ่นยนต์หรือ AI ที่ถูกนำมาแทนที่แรงงานมนุษย์มากขึ้นทุกวัน ดังนั้นในโลกการทำงานปัจจุบันจึงไม่ได้แข่งขันกันที่ความรู้ ความสามารถระหว่างมนุษย์กับมนุษย์เพียงเท่านั้น แต่ยังต้องแข่งขันกับหุ่นยนต์และเทคโนโลยีอีกด้วย และ Soft Skill คือตัวช่วยที่จำให้ได้ตำแหน่งงานที่ต้องการ รวมไปถึงความก้าวหน้าในหน้าที่การงานที่คาดหวัง

ทักษะด้าน Soft Skill ที่คนในยุคนี้ต้องมี โดยเฉพาะต้องเข้าสู่ตลาดแรงงานในช่วงที่เกิดวิกฤติเศรษฐกิจไปทั่วโลก จากการแพร่ระบาดของโรคโควิด 19 ที่ทำให้มีพื้นที่ตำแหน่งงานว่างลดลง และกลายเป็นตัวช่วยที่จะทำให้บัณฑิตใหม่หรือแรงงานที่ต้องการเปลี่ยนแปลงการทำงานมีพื้นที่และมีโอกาสเติบโตในองค์กร รวมถึงกลายเป็นคนที่หลายๆ หน่วยงานต้องการ ด้วย Soft Skill เหล่านี้

๑. สื่อสารได้ราบรื่น ตรงจัด ชัดเจนไม่ทำให้เกิดความขัดแย้ง การสื่อสารเป็นสิ่งที่ต้องใช้ตลอดการทำงาน เพราะต้องใช้ทั้งภายใน และภายนอกองค์กรเพื่อการประสานงาน นำเสนองาน ประชุมทีม ออกคำสั่ง นำเสนอความคืบหน้าระหว่างคนทำงาน เจ้านายลูกน้อง รวมถึงหน่วยงาน องค์กรอื่นๆ และลูกค้า ซึ่งการสื่อสารที่ดีสามารถทำให้เกิดความราบรื่นในการทำงาน เกิดการพัฒนางานได้ตามเป้าหมาย ลดการขัดแย้งระหว่างคนทำงาน ทำให้เห็นเป้าหมายในทิศทางเดียวกันได้ ไปจนถึงสามารถปิดการขาย ทำยอดขายได้ด้วย

๒. **เข้าสังคมหรือการทำงานร่วมกับผู้อื่นได้ดี** เป็นสิ่งสำคัญในการทำงานร่วมกันกับผู้อื่นในองค์กร เพราะคนเราไม่สามารถทำอะไรได้เบ็ดเสร็จด้วยตัวคนเดียว จำเป็นต้องพึ่งพาอาศัยความรู้ ความชำนาญจากผู้อื่นด้วย จึงจะทำงานเล็กน้อยไปจนถึงงานใหญ่ให้สำเร็จได้ และเนื่องจากในองค์กรหนึ่งๆ จะมีคนมากหน้า ต่างนิสัย ต่างวัย ต่างความสามารถรวมที่มีอยู่ด้วย การมีทักษะในการเข้าสังคมและทำงานเป็นที่ร่วมกับผู้อื่นที่ดี จึงช่วยลดความขัดแย้งที่อาจเกิดขึ้นในที่ทำงาน และทำให้งานประสบความสำเร็จได้ตามเป้าหมาย

๓. **มีความคิดสร้างสรรค์** ได้แก่ ความสามารถในการคิดวิเคราะห์ การคิดสร้างสรรค์ การคิดเชิงบวก การคิดนอกกรอบหรือแนวขวาง การคิดเชิงเหตุผล การคิดอย่างเป็นระบบ และการคิดอย่างมีวิจารณญาณ ที่ทำให้เกิดการสร้างสรรค์ผลงานที่น่าทึ่ง รวมไปถึงสามารถทำงานผ่านแรงกดดันที่เกิดขึ้นได้ และเป็นทักษะสำคัญที่มีพลังมากพอจะเปลี่ยนแปลงสิ่งต่างๆ หรือ สิ่งใหม่ได้ ที่นายจ้างต้องการและมองหาในคนทำงานในทุกยุคสมัย

๔. **สามารถปรับตัวได้ในทุกสถานการณ์** เป็นสิ่งที่ผู้ว่าจ้างมองหาในคนทำงานยุคนี้ เนื่องจากโลกกำลังถูกปรับเปลี่ยนหรือเปลี่ยนแปลงด้วยเทคโนโลยีที่ไปเร็วมาเร็ว รวมไปถึงสภาพเศรษฐกิจ สังคม การเมือง และพฤติกรรมผู้คนเปลี่ยนแปลงไป อาจส่งผลต่อธุรกิจการงานขององค์กรได้ การที่ในองค์กรมีคนทำงานที่สามารถปรับเปลี่ยนตัวเองตามโลกตามเหตุการณ์หรือสถานการณ์ได้ทันท่วงทีจึงเป็นผลดีต่อองค์กร

๕. **ไม่หยุดความรู้แค่ในตำรา เรียนรู้ได้ตลอดชีวิต** เพราะโลกเปลี่ยนเร็วและมีหลายปัจจัยที่ส่งผลกระทบต่อทั้งด้านดีและไม่ดีต่อการดำเนินธุรกิจ ดังนั้นคนทำงานที่ทำตัวเป็นน้ำพร่องแก้วอยู่เสมอ จะสามารถเติมเต็มความรู้ใหม่ๆ ที่ไม่ได้จบไปตั้งแต่จบจากมหาวิทยาลัย ซึ่งแน่นอนว่าคนที่ไม่หยุดหาความรู้ไว้เพียงแคในตำรา ในวันที่เดินออกมาจากรั้วมหาลัย ย่อมเป็นบุคคลากรอันมีค่าที่ทุกองค์กรต้องการและแสวงหา เพราะทุกความรู้ที่เขาเปิดรับย่อมมาพร้อมกับการเปลี่ยนแปลงด้านประสิทธิภาพและประสิทธิผลในการทำงานอยู่เสมอ

๖. **บริหารจัดการเวลาได้อย่างมีประสิทธิภาพ** แม้ว่าในยุคนี้จะมีหลายองค์กรยึดหยุ่นกับเวลาการทำงานของพนักงานมากขึ้น แต่การบริหารเวลาใน ๑ วันทำงานให้มีประสิทธิภาพก็ยังเป็นเรื่องสำคัญ เพราะจะทำให้สามารถจัดการงานได้ตามกำหนดนัดหมาย ทำให้รันทงต่อไปได้โดยไม่ถ่วงกินเวลาของคนในที่ที่อาจต้องทำงานแบบเกี่ยวพันกัน ฉะนั้นการบริหารจัดการเวลาเป็น เรียงลำดับความสำคัญของงาน และทำได้ตามเวลาเป้าหมายจึงเป็นคุณสมบัติของคนทำงานคุณ

ที่มา : [www.bangkokbanksme.com](http://www.bangkokbanksme.com)



# ภาพกิจกรรมเดือนมกราคม ๒๕๖๔



◆ สุชาติ ชมกลิ่น รัฐมนตรีว่าการกระทรวงแรงงาน เป็นประธานเปิดการประชุมหัวหน้าส่วนราชการในสังกัดกระทรวงแรงงานภาคกลาง พร้อมผู้ประกอบการ จำนวน ๒๑ จังหวัด เกี่ยวกับการดำเนินโครงการส่งเสริมการจ้างงานใหม่สำหรับผู้จบการศึกษาใหม่โดยภาครัฐและเอกชน (Co-payment) เพื่อร่วมรับฟัง ปัญหา อุปสรรค และข้อเสนอแนะในการดำเนินโครงการส่งเสริมการจ้างงานใหม่ฯ ในครั้งนี้ นางเจนจิรา เดชะรัฐ จัดหางานจังหวัดสิงห์บุรี พร้อมด้วยหัวหน้าส่วนราชการกระทรวงแรงงานจังหวัดสิงห์บุรี และนายจ้าง/สถานประกอบการ จำนวน ๕ แห่ง ได้แก่ บริษัท บ้านโซล่าเซลล์ จำกัด, บริษัท คอมพาวด์เคลย์ จำกัด, ป่าปิ่น รีสอร์ท, ร้านอาหารกั้งหันลม และภัตตาคารไพบูลย์ไถ่ย่าง เข้าร่วมการประชุมดังกล่าว ◆



◆ นางเจนจิรา เดชะรัฐ จัดหางานจังหวัดสิงห์บุรี พร้อมด้วยหัวหน้าส่วนราชการกระทรวงแรงงานจังหวัดสิงห์บุรี ร่วมเป็นเกียรติพิธีมอบทุนการศึกษาประจำปี ๒๕๖๓ ณ ห้องประชุม บริษัท ซี.เอ.เอส. เปเปอร์ มิลล์ จำกัด จังหวัดสิงห์บุรี ซึ่งมอบทุนการศึกษาให้กับนักเรียนที่มีความขยันหมั่นเพียรและได้รับการคัดเลือกมาจากโรงเรียนในพื้นที่อำเภอเมืองสิงห์บุรี และอำเภออินทร์บุรี จำนวน ๔๐ ทุน ทุนละ ๒,๐๐๐ บาท รวมเป็นเงิน ๘๐,๐๐๐ บาท จัดโดยบริษัท ซี.เอ.เอส. เปเปอร์ มิลล์ จำกัด ◆

◆ นายชำนาญวิทย์ เตรัตน์ ผู้ว่าราชการจังหวัดสิงห์บุรี เป็นประธาน ในการประชุม ดังนี้

- (๑) คณะกรรมการโรคติดต่อจังหวัดสิงห์บุรี ครั้งที่ ๓๖/๒๕๖๓
- (๒) ศูนย์บริหารสถานการณ์โควิด-๑๙ จังหวัดสิงห์บุรี ครั้งที่ ๓๐/๒๕๖๓
- (๓) คณะกรรมการพิจารณาการใช้จ่ายเงินอุดหนุนราชการในการป้องกันและยับยั้งภัยพิบัติกรณีฉุกเฉิน (กรณี Covid - 19) จังหวัดสิงห์บุรี ครั้งที่ ๓๔/๒๕๖๓ ณ ห้องประชุมขุนสรุรงค์ ฟันเริง ชั้น ๕ ศาลากลางจังหวัดสิงห์บุรี ซึ่งมีหัวหน้าส่วนราชการจังหวัดสิงห์บุรี และเจ้าหน้าที่สำนักงานจัดหางานจังหวัดสิงห์บุรี เข้าร่วมการประชุมดังกล่าว ◆



◆ นางเจนจิรา เดชะรัฐ จัดหางานจังหวัดสิงห์บุรี พร้อมด้วยเจ้าหน้าที่สำนักงานจัดหางานจังหวัดสิงห์บุรี ร่วมกันจัดทำเปเปอร์มาเช่ รูปปลา เพื่อร่วมส่งประกวดแข่งขันการจัดทำเปเปอร์มาเช่ รูปปลา และเป็นการส่งเสริมการท่องเที่ยวของจังหวัดสิงห์บุรี “งานเทศกาลกินปลาและของดีเมืองสิงห์ ครั้งที่ ๒๖” ณ บริเวณลานจัดกิจกรรมเปเปอร์มาเช่ หน้าสำนักงานเหล่ากาชาดจังหวัดสิงห์บุรี ◆



◆ สำนักงานจัดหางานจังหวัดสิงห์บุรี ร่วมกิจกรรมเดินไปปลูกต้นไม้ ตามโครงการ “สิงห์บุรี รักรักษาสิ่งแวดล้อม เก็บเมล็ดพันธุ์เพาะกล้าปีนี้ปลูกวันเข้าพรรษาปีหน้า” ณ พื้นที่ในจังหวัดสิงห์บุรี ◆

# ภาพกิจกรรมเดือนมกราคม ๒๕๖๔



◆ สำนักงานจัดหางานจังหวัดสิงห์บุรี ร่วมกิจกรรมการแลกเปลี่ยน “เทศกาลกินปลา ของดีเมืองสิงห์ ครั้งที่ ๒๖” ณ บริเวณลานจำหน่ายผลิตภัณฑ์สินค้าเกษตร ศาลากลางจังหวัดสิงห์บุรี อำเภอเมืองสิงห์บุรี จังหวัดสิงห์บุรี เพื่อร่วมส่งเสริมการท่องเที่ยวของจังหวัดสิงห์บุรี เพิ่มรายได้ให้แก่ประชาชน และเพื่อประชาสัมพันธ์ผลิตภัณฑ์อาหารที่ทำจากปลาโดยเฉพาะปลาช่อนแม่ลา รวมถึงของดีเมืองสิงห์บุรีและสินค้า OTOP ให้เป็นที่รู้จักแก่ประชาชนทั่วไป โดยกำหนดจัดเทศกาลกินปลา ของดีเมืองสิงห์ ครั้งที่ ๒๖ ระหว่างวันที่ ๒๕ ธันวาคม ๒๕๖๓ ถึงวันที่ ๓ มกราคม ๒๕๖๔ ณ ศูนย์ราชการจังหวัดสิงห์บุรี โดยมีนายชำนาญวิทย์ เตรัตน์ ผู้ว่าราชการจังหวัดสิงห์บุรี เป็นประธานในการแลกเปลี่ยน ◆



◆ นางเจนจิรา เดชะรัฐ จัดหางานจังหวัดสิงห์บุรี นำเจ้าหน้าที่สำนักงานจัดหางานจังหวัดสิงห์บุรี ร่วมปฏิบัติงานที่จุดตรวจช่วงเทศกาลปีใหม่ พ.ศ. ๒๕๖๔ ตามคำสั่งจังหวัดสิงห์บุรี เรื่อง แต่งตั้งเจ้าหน้าที่สังกัดกระทรวงแรงงานร่วมปฏิบัติงานประจำจุดตรวจ ช่วงเทศกาลปีใหม่ พ.ศ. ๒๕๖๔ เพื่อบูรณาการหน่วยงานที่รับผิดชอบให้พร้อมรับสถานการณ์ภัยจากการแพร่ระบาดของโรคติดเชื้อไวรัสโคโรนา 2019 (COVID-19) ที่อาจเกิดขึ้นในจังหวัดสิงห์บุรี โดยมีความเสี่ยงมาจากกลุ่มผู้ใช้แรงงานที่อาจมีการเคลื่อนย้ายในห้วงเทศกาลปีใหม่ซึ่งเป็นวันหยุดติดต่อกันหลายวัน มีเจ้าหน้าที่สำนักงานจัดหางานจังหวัดสิงห์บุรี ร่วมปฏิบัติงาน จำนวน ๑๔ คน ในพื้นที่ ๖ อำเภอ จำนวน ๑๒ จุด ซึ่งผลจากการปฏิบัติงาน ไม่พบการกระทำความผิด ◆



◆ นางเจนจิรา เดชะรัฐ จัดหางานจังหวัดสิงห์บุรี ร่วมกิจกรรมรณรงค์ และเผยแพร่ประชาสัมพันธ์การเลือกตั้ง สมาชิกองค์การบริหารส่วนจังหวัด และนายกองค์การบริหารส่วนจังหวัดสิงห์บุรี “๒๐ ธันวาคม กลับบ้านใช้สิทธิเลือกตั้งท้องถิ่น อย่างสุจริต โปร่งใส” วันพุธที่ ๑๖ ธันวาคม ๒๕๖๓ ณ บริเวณด้านหน้าพระบรมราชานุสาวรีย์พระบาทสมเด็จพระจุลจอมเกล้าเจ้าอยู่หัว (ร.๕) ศาลากลางจังหวัดสิงห์บุรี ถนนสิงห์บุรี-บางพาน ตำบลบางมัญ อำเภอเมืองสิงห์บุรี จังหวัดสิงห์บุรี โดยมีนายชำนาญวิทย์ เตรัตน์ ผู้ว่าราชการจังหวัดสิงห์บุรี เป็นประธานในพิธี ◆



◆ นางเจนจิรา เดชะรัฐ จัดหางานจังหวัดสิงห์บุรี พร้อมด้วยเจ้าหน้าที่สำนักงานจัดหางานจังหวัดสิงห์บุรี จัดอบรมกิจกรรมสร้างเครือข่ายการแนะแนวอาชีพ บูรณาการร่วมกับโครงการเพิ่มทักษะด้านอาชีพแก่นักเรียนครอบครัวยากจนที่ไม่ได้เรียนต่อหลังจบการศึกษามัธยมศึกษาชั้นปีที่ ๓ ให้กับผู้อำนวยการโรงเรียนและครูแนะแนว เพื่อร่วมกันขับเคลื่อนโครงการฯ ส่งเสริมและสนับสนุน รวมทั้งชี้แจงวัตถุประสงค์ ขั้นตอนสำรวจ กฎหมาย แรงงานนำรู้ และเงินสงเคราะห์ผู้มีรายได้น้อย เพื่อช่วยเหลือนักเรียนที่ขาดโอกาสในการศึกษาต่อให้มีทักษะด้านอาชีพในการเข้าสู่ตลาดแรงงานในฐานะ “ฝีมือแรงงาน” เพื่อสร้างรายได้และมีความมั่นคงทางอาชีพ ณ หอประชุมโรงเรียนวัดสังฆราชवास อำเภอเมืองสิงห์บุรี จังหวัดสิงห์บุรี โดยมี นายธนู อักษร ศึกษาธิการจังหวัดสิงห์บุรี เป็นประธานเปิดการอบรม มีผู้เข้าร่วมการอบรม จำนวน ๗๙ คน ◆

## ตำแหน่งงานว่างในจังหวัดสิงห์บุรี เดือนมกราคม ๒๕๖๔

โดย สำนักงานจัดหางานจังหวัดสิงห์บุรี

ตำแหน่งงานว่าง อาจมีการเปลี่ยนแปลงได้ หรือมีตำแหน่งงานว่างเพิ่มเติมอยู่เสมอ สอบถามรายละเอียดเพิ่มเติมได้ที่

สำนักงานจัดหางานจังหวัดสิงห์บุรี โทร ๐ ๓๖๕๐ ๗๒๐๒-๓

ลำดับ ร.	ตำแหน่งงานว่าง	เพศ	อายุ	วุฒิการศึกษา	จำนวน (อัตรา)	ค่าจ้าง	สถานประกอบการ/ ที่ตั้ง/ ประเภทกิจการ
๑	เจ้าหน้าที่ลูกค้าสัมพันธ์	ชาย/หญิง	๒๐-๓๕ ปี	ปวส.-ป.ตรี	๕	ตามตกลง	บริษัท โตโยต้าสิงห์บุรี จำกัด ๑๐๙ หมู่ที่ ๑ ต.บางมัญ อ.เมือง จ.สิงห์บุรี ๑๖๐๐๐ โทร. ๐ ๓๖๖๙ ๙๓๙๙ <b>จำหน่ายรถยนต์</b>
	เจ้าหน้าที่ประกันภัย	ชาย/หญิง	๒๒-๓๕ ปี	ป.ตรี สาขาที่เกี่ยวข้อง	๓	ตามตกลง	
	พนักงานบัญชี	หญิง	๒๒-๓๕ ปี	ป.ตรี บัญชี	๕	ตามตกลง	
	พนักงานแคชเชียร์	หญิง	๒๐-๓๕ ปี	ปวส.-ป.ตรี การเงิน,บัญชี	๕	ตามตกลง	
	พนักงานขาย (ประจำสำนักงานใหญ่,อินทร์บุรี)	ชาย/หญิง	๒๐-๓๕ ปี	ปวช.-ป.ตรี	๒๐	ตามตกลง	
๒	พนักงานฝ่ายผลิต (ต้องการด่วน)	ชาย/หญิง	๑๘-๔๕ ปี	ป.๖ ขึ้นไป	๗๐	๓๑๕ บาท/วัน	บริษัท บีเอส โปร อินเทอร์เน็ตเซ็นทรัล จำกัด ๑๖๘ หมู่ที่ ๓ ถนนสายเอเชีย ต.บ้านหม้อ อ.พรหมบุรี จ.สิงห์บุรี ๑๖๑๒๐ โทร. ๐ ๓๖๖๙ ๙๓๖๕ <b>ผลิตตู้ควบคุมไฟฟ้า</b>
	ช่างเขียนแบบ (โปรแกรม autocad,solidworks)	ชาย/หญิง	๒๐-๔๐ ปี	ปวช.-ป.ตรี	๕	ตามตกลง	
๓	เจ้าหน้าที่ฝ่ายขาย	ชาย/หญิง	๒๒-๔๐ ปี	ป.ตรี สาขาการตลาด สาขาที่เกี่ยวข้อง	๑	ตามตกลง	บริษัท เอพีเอสเค (ประเทศไทย) จำกัด ๓๑/๒ หมู่ที่ ๒ ต.บ้านหม้อ อ.พรหมบุรี จ.สิงห์บุรี ๑๖๑๒๐ โทร. ๐ ๓๖๕๑ ๐๙๘๘๗ <b>ผลิตชิ้นส่วนภายในลำโพง</b>
	พนักงานฝ่ายผลิต	ชาย/หญิง	๑๘-๔๐ ปี	ม.๓ ขึ้นไป	๒๐	๓๓๐ บาท/วัน	
๔	พนักงานชั่วคราวฤดูหีบ	ชาย/หญิง	๑๘ ปีขึ้นไป	ป.๖ ขึ้นไป	๕	ตามตกลง	บริษัท น้ำตาลสิงห์บุรี จำกัด ๒๔/๒ หมู่ที่ ๒ ต.ไม้ดัด อ.บางระจัน จ.สิงห์บุรี ๑๖๑๓๐ โทร. ๐ ๓๖๕๙ ๑๔๗๕ <b>ผลิตน้ำตาลทราย</b>
	ช่างซ่อมบำรุง	ชาย	๑๘-๓๕ ปี	ปวช.-ปวส. ช่างกลโรงงาน สาขาที่เกี่ยวข้อง	๑	ตามตกลง	
	พนักงานบัญชี	หญิง	๒๐-๓๕ ปี	ปวส.-ป.ตรี บัญชี	๑	ตามตกลง	

## ตำแหน่งงานว่างในจังหวัดสิงห์บุรี เดือนมกราคม ๒๕๖๔

โดย สำนักงานจัดหางานจังหวัดสิงห์บุรี

ตำแหน่งงานว่าง อาจมีการเปลี่ยนแปลงได้ หรือมีตำแหน่งงานว่างเพิ่มเติมอยู่เสมอ สอบถามรายละเอียดเพิ่มเติมได้ที่

สำนักงานจัดหางานจังหวัดสิงห์บุรี โทร ๐ ๓๖๕๐ ๗๒๐๒-๓

ลำดับ ที่	ตำแหน่งงานว่าง	เพศ	อายุ	วุฒิการศึกษา	จำนวน (อัตรา)	ค่าจ้าง	สถานประกอบการ/ ที่ตั้ง/ ประเภทกิจการ
๕	พนักงานขาย	ชาย/หญิง	๒๒-๔๐ ปี	ป.ตรี การตลาด	๒	ตามตกลง	บริษัท การณบราเธอร์ส จำกัด ๘๐/๑ หมู่ที่ ๔ ต.บางน้ำเชี่ยว อ.พรหมบุรี จ.สิงห์บุรี ๑๖๑๒๐ โทร. ๐ ๓๖๕๙ ๙๕๙๙ <u>จำหน่ายอุปกรณ์ในฟาร์มปิด Evap</u>
	หัวหน้าแผนกคลังสินค้า (ประสบการณ์ ๒ ปี)	ชาย/หญิง	๒๕ ปีขึ้นไป	ป.ตรี	๑	ตามตกลง	
	พนักงานคลังสินค้า	ชาย	๒๑-๔๐ ปี	ม.๖ ขึ้นไป	๒	๓๑๕ บาท/วัน	
	เด็กห่วยรด	ชาย	๒๑-๔๐ ปี	ม.๓ ขึ้นไป	๔	๓๑๕ บาท/วัน	
๖	แคชเชียร์	ชาย/หญิง	๑๘ ปีขึ้นไป	ม.๓ ขึ้นไป	๔	๓๒๐ บาท/วัน	บริษัท เซ็นทรัลเทรดดิ้งกรุ๊ป จำกัด (KFC ปตท.อินทร์บุรี) ๑๑๑ หมู่ที่ ๒ ต.ท่าข้าม อ.อินทร์บุรี จ.สิงห์บุรี ๑๖๑๑๐ โทร. ๐๖ ๕๕๐๒ ๑๘๘๕ <u>ร้านอาหาร</u>
๗	หัวหน้าแผนกไอที (มีประสบการณ์พิจารณาเป็นพิเศษ)	ชาย/หญิง	๒๕ ปีขึ้นไป	ป.ตรี คอมพิวเตอร์ เทคโนโลยีสารสนเทศ	๑	ตามตกลง	บริษัท ศรีมเมอร์พลัส จำกัด ๗๖ หมู่ที่ ๖ ต.โพธิ์งาม อ.เมือง จ.สิงห์บุรี ๑๖๐๐๐ โทร. ๐๙๒ ๒๗๘ ๔๖๖๖ <u>ผลิตเครื่องสำอาง</u>
	เจ้าหน้าที่คอมพิวเตอร์	ชาย/หญิง	๒๒ ปีขึ้นไป	ป.ตรี คอมพิวเตอร์ เทคโนโลยีสารสนเทศ	๑	ตามตกลง	
	เจ้าหน้าที่ฝ่ายขาย (สื่อสารภาษาอังกฤษได้)	ชาย/หญิง	๒๕-๓๕ ปี	ป.ตรี	๓	ตามตกลง	
๘	พนักงานขายหน้าลาน	ชาย/หญิง	๑๘ ปีขึ้นไป	ม.๓ ขึ้นไป	๒	๓๑๕ บาท/วัน	บริษัท เอเชียเอ็นเนอร์จี คอร์ปอเรชั่น จำกัด ๑๐๖ หมู่ที่ ๓ ต.บ้านหม้อ อ.พรหมบุรี จ.สิงห์บุรี ๑๖๑๒๐ โทร. ๐๙ ๔๕๑๕ ๑๑๑๗ <u>จำหน่ายน้ำมันเชื้อเพลิง</u>
	พนักงานประจำมินิมาร์ท	ชาย/หญิง	๑๘ ปีขึ้นไป	ม.๓ ขึ้นไป	๒	ตามตกลง	
	พนักงานร้านกาแฟ	หญิง	๑๘ ปีขึ้นไป	ม.๓ ขึ้นไป	๒	ตามตกลง	

ตำแหน่งงานว่างต่างจังหวัด เดือนมกราคม ๒๕๖๔

โดย สำนักงานจัดหางานจังหวัดสิงห์บุรี

ตำแหน่งงานว่าง อาจมีการเปลี่ยนแปลงได้ หรือมีตำแหน่งงานว่างเพิ่มเติมอยู่เสมอ สอบถามรายละเอียดเพิ่มเติมได้ที่

สำนักงานจัดหางานจังหวัดสิงห์บุรี โทร ๐ ๓๖๕๐ ๗๒๐๒-๓

ลำดับ ที่	ตำแหน่งงานว่าง	เพศ	อายุ	วุฒิการศึกษา	จำนวน (อัตรา)	ค่าจ้าง	สถานประกอบการ/ที่ตั้ง/ ประเภทกิจการ
๑	พนักงานฝ่ายผลิต	ชาย/หญิง	๑๘ ปีขึ้นไป	ป.๖ ขึ้นไป	๒๐	๓๒๕ บาท/วัน	บริษัท คาร์กิลล์มีทส์ (ไทยแลนด์) จำกัด ๒๓/๑ หมู่ที่ ๒ ต.เขาวง อ.พระพุทธบาท จ.สระบุรี ๑๘๑๒๐ โทร. ๐๘ ๘๑๒๓ ๔๘๐๙ <u>แปรรูปไก่สด</u>
๒	พนักงานจัดเรียงสินค้า	ชาย	๑๘-๓๕ ปี	ม.๖ ขึ้นไป	๔	๙,๗๕๐ บาท/เดือน	บริษัท สยามแม็คโคร จำกัด (สาขาสิงห์บุรี) ๑๙๐ หมู่ที่ ๗ ต.บางนา อ.ท่าเรือ จ.ลพบุรี ๑๕๑๕๐ โทร. ๐ ๓๖๖๘ ๖๗๑๐ <u>ห้างสรรพสินค้า</u>
๓	ช่างซ่อมบำรุงรถโดยสาร	ชาย	๑๘ ปีขึ้นไป	ม.๖ ขึ้นไป	๑	๑๑,๖๐๐ บาท/เดือน	บริษัท นครชัยทัวร์ จำกัด ๑๕๓๖-๓๘ ถนนมิตรภาพ ต.ในเมือง อ.เมือง จ.นครราชสีมา ๓๐๐๐๐ โทร. ๐ ๔๔๒๖ ๑๕๕๕ ต่อ ๑๒๓ <u>บริการขนส่งด้วยรถยนต์โดยสาร</u>
	เจ้าหน้าที่อะไหล่	ชาย	๒๐ ปีขึ้นไป	ม.๖-ป.ตรี	๑	๙,๘๐๐ บาท/เดือน	
	เจ้าหน้าที่กิจการรถโดยสาร	ชาย	๒๒ ปีขึ้นไป	ม.๖-ป.ตรี	๑	๙,๘๐๐ บาท/เดือน	
	เจ้าหน้าที่ธุรการ	ชาย	๒๒ ปีขึ้นไป	ม.๖-ป.ตรี	๒	๑๐,๘๐๐ บาท/เดือน	
	พนักงานต้อนรับบนรถ	ชาย/หญิง	๑๘-๓๐ ปี	ม.๓ ขึ้นไป	๑	๑๔,๐๐๐ บาท/เดือน	
	เจ้าหน้าที่บริการลูกค้า	ชาย/หญิง	๑๘-๓๐ ปี	ม.๓ ขึ้นไป	๒	๑๒,๕๐๐ บาท/เดือน	
๔	พนักงานขับรถบรรทุก	ชาย	๒๕-๔๕ ปี	ป.๖ ขึ้นไป	๒	๑๐,๐๐๐ บาท/เดือน	บริษัท ทีทีโอ โพลีน จำกัด ๒๙๙ หมู่ที่ ๕ ถนนมิตรภาพ ต.ทับทิม อ.แก่งคอย จ.สระบุรี ๑๗๑๓๐ โทร. ๐ ๓๖๖๗ ๐๓๗๐ <u>ผลิตและจำหน่ายผลิตภัณฑ์ปูนซีเมนต์</u>
	พนักงานขับรถดั้มพ์	ชาย	๒๕-๔๕ ปี	ป.๖ ขึ้นไป	๑	๑๐,๐๐๐ บาท/เดือน	

## ตำแหน่งงานว่างคนพิการ เดือนมกราคม ๒๕๖๔

โดย สำนักงานจัดหางานจังหวัดสิงห์บุรี

ตำแหน่งงานว่าง อาจมีการเปลี่ยนแปลงได้ หรือมีตำแหน่งงานว่างเพิ่มเติมอยู่เสมอ สอบถามรายละเอียดเพิ่มเติมได้ที่

สำนักงานจัดหางานจังหวัดสิงห์บุรี โทร ๐ ๓๖๕๐ ๗๒๐๒-๓

ลำดับ ที่	ตำแหน่งงานว่าง	เพศ	อายุ	วุฒิการศึกษา	จำนวน (อัตรา)	ค่าจ้าง	สถานประกอบการ/ที่ตั้ง/ ประเภทกิจการ
๑	พนักงานทั่วไป - พิจารหางร่างกายหรือ การเคลื่อนไหว	ชาย/หญิง	๑๘-๔๕ ปี	ม.๓ ขึ้นไป	๑	๓๑๕ บาท/วัน	บริษัท เอฟเอสเสค (ประเทศไทย) จำกัด ๓๑/๒ หมู่ที่ ๒ ต.บ้านหม้อ อ.พรหมบุรี จ.สิงห์บุรี ๑๖๑๒๐ โทร. ๐ ๓๖๕๑ ๐๙๘๗ <b>ผลิตชิ้นส่วนภายในลำโพง</b>
๒	พนักงานทั่วไป - พิจารหางร่างกายหรือ การเคลื่อนไหว	ชาย/หญิง	๑๘-๔๕ ปี	ป.๖ ขึ้นไป	๒	๓๑๕ บาท/วัน	บริษัท บีเอส โปร อินเทอร์เน็ตเซ็นทรัล จำกัด ๑๖๘ หมู่ที่ ๓ ถนนสายเอเชีย ต.บ้านหม้อ อ.พรหมบุรี จ.สิงห์บุรี ๑๖๑๒๐ โทร. ๐ ๓๖๖๙ ๙๓๖๕ <b>ผลิตตู้ควบคุมไฟฟ้า</b>

# รู้เท่าทันและมีวิธีป้องกันตนเองจากไวรัส โควิด -19

## โควิด - 19 ส่งผลต่อร่างกายอย่างไร

เชื้อไวรัสโคโรนาสายพันธุ์ใหม่ (โควิด-19) ส่งผลต่อร่างกายคนเราแตกต่างกันออกไป หลายคนอาจไม่แสดงอาการป่วยเลย แต่บางคนอาจต้องรักษาตัวในโรงพยาบาลนานหลายสัปดาห์ ซึ่งเชื้อโรคนี้อาจเข้าสู่ร่างกายคนเราได้ทางปาก จมูก หรือ ตา โดยมักไปเกาะติดกับเซลล์ในเยื่อจมูก ช่องคอ ทางเดินหายใจ หรือปอด ซึ่งมันสามารถเปลี่ยนให้เซลล์เหล่านี้กลายเป็นโรงงานที่เพิ่มจำนวนและแพร่เชื้อไวรัสออกไป

สำหรับคนส่วนใหญ่ เมื่อติดเชื้อชนิดนี้อาจมีอาการรุนแรงที่สุดคือ มีไข้สูง ไอ และหายใจลำบาก อาจสร้างความเสียหายต่อหลอดเลือดขนาดเล็กที่อยู่ในปอด และทำให้เลือดแข็งตัวเป็นลิ่ม หากเกิดการอักเสบที่ถุงลมซึ่งมีหน้าที่นำออกซิเจนเข้าสู่เลือดก็จะทำให้เกิดอาการปอดบวม โดยผู้ป่วยที่มีอาการหนักนั้น แพทย์จะต้องรักษาด้วยการให้ออกซิเจน เพราะปอดเต็มไปด้วยของเหลวและซากเซลล์ที่ตายแล้ว

โควิด-19 ไม่ได้ส่งผลกระทบต่อแค่เฉพาะปอด แต่มันยังรบกวนระบบภูมิคุ้มกันซึ่งร่างกายใช้ต่อสู้กับโรคภัยไข้เจ็บต่าง ๆ โดยสาร "ไซโตไคน์" (cytokine) เป็นส่วนหนึ่งของระบบภูมิคุ้มกันซึ่งมีหน้าที่ค้นหาสัญญาณการติดเชื้อ ในผู้ป่วยบางคน ระบบนี้อาจถูกกระตุ้นมากเกินไป มีการหลั่งสารไซโตไคน์ออกมามากเกินไป อาจสร้างความเสียหายต่อเซลล์สุขภาพดี โดยกรณีเช่นนี้เรียกว่า "พายุไซโตไคน์"(cytokine storm) ซึ่งพบในผู้ป่วยอาการหนักส่วนใหญ่ โควิด-19 สามารถทำให้ผู้ป่วยเกิดอาการช็อกหรือมีอาการโคม่าไม่รู้สึกรู้สียง และยังทำให้เกิดปัญหาในสมองซึ่งนำไปสู่โรคหลอดเลือดสมองได้ด้วย อาจส่งผลทำให้การส่งเลือดไปเลี้ยงส่วนต่าง ๆ ของสมองหยุดลง ในผู้ป่วยอาการรุนแรงจะแสดงอาการคล้ายกับโรคสมองอักเสบ โรคจิต และโรคสมองเสื่อม

สำหรับระยะเวลาการป่วยโดยเฉลี่ยของโรคโควิด-19 คือ 14 วัน แต่หลายคนอาจมีอาการป่วยเรื้อรัง โดยเกิดปัญหากับระบบการหายใจ และมีอาการอ่อนเพลียหลังติดเชื้อต่อเนื่องกันหลายเดือน โดยกลุ่มคนชรา ผู้มีโรคประจำตัว จะพบว่ามีอาการรุนแรงจนถึงขั้นเสียชีวิตได้

ปัจจุบันจะยังไม่แน่ชัดว่าร่างกายของแต่ละคนจะตอบสนองต่อโรคโควิด-19 อย่างไร จนกว่าคนนั้นจะติดเชื้อ ดังนั้นจึงเป็นเรื่องสำคัญที่ทุกคนควรปฏิบัติตามคำแนะนำด้านสุขภาพ เพื่อให้ตนเองปลอดภัยจากโรคนี้

## 6 วิธีดูแลตัวเอง สร้างภูมิให้ร่างกาย

กลุ่มผู้ป่วยที่หากติด โควิด-19 แล้วเสี่ยงมีอาการรุนแรง





# สำนักงานจัดหางานจังหวัดสิงห์บุรี



## การผ่อนผันให้คนต่างด้าว ๓ สัญชาติ (กัมพูชา ลาว และเมียนมา)อยู่ในราชอาณาจักร และทำงานอย่างถูกต้องตามกฎหมายเป็นกรณีพิเศษ ภายใต้สถานการณ์การแพร่ระบาดของโรคติดเชื้อไวรัสโคโรนา 2019 ระลอกใหม่

นางเจนจิรา เดชะรัฐ จัดหางานจังหวัดสิงห์บุรี แจ้งว่าคณะรัฐมนตรีมีมติเมื่อวันที่ ๒๙ ธันวาคม ๒๕๖๓ เห็นชอบผ่อนผันให้คนต่างด้าว ๓ สัญชาติ (กัมพูชา ลาว และเมียนมา) อยู่ในราชอาณาจักรและทำงานอย่างถูกต้องตามกฎหมายเป็นกรณีพิเศษ ภายใต้สถานการณ์การแพร่ระบาดของโรคติดเชื้อไวรัสโคโรนา 2019 ระลอกใหม่ เพื่อเป็นการแก้ปัญหาขาดแคลนแรงงานและเสียงการนำเข้าแรงงานต่างด้าวจากประเทศเพื่อนบ้าน ทั้งนี้กำหนดมาตรการเร่งด่วนเพื่อเฝ้าระวัง ติดตาม ควบคุม และป้องกันมิให้ส่งผลกระทบต่อชีวิตและสุขภาพอนามัยของประชาชนคนไทย โดยการผ่อนผันให้

๑. คนต่างด้าวที่มีนายจ้าง/สถานประกอบการประสงค์จ้างงาน
๒. คนต่างด้าวที่ยังไม่มีนายจ้าง/สถานประกอบการจ้างงาน
๓. ผู้ติดตามซึ่งเป็นบุตรของคนต่างด้าวที่มีอายุไม่เกิน ๑๘ ปี

ให้อยู่ในราชอาณาจักรและทำงานอย่างถูกต้องตามกฎหมายเป็นกรณีพิเศษ โดยที่คนต่างด้าวจะต้องอยู่ในราชอาณาจักรโดยไม่ได้รับอนุญาตก่อนวันที่ ๒๙ ธันวาคม ๒๕๖๓

โดยให้คนต่างด้าวที่มีนายจ้างและยังไม่มีนายจ้างรวมถึงผู้ติดตามซึ่งเป็นบุตรของคนต่างด้าวที่มีอายุไม่เกิน ๑๘ ปี ดำเนินการแจ้งรายชื่อคนต่างด้าว เอกสารหลักฐาน และรูปถ่ายตามที่กรมการจัดหางานกำหนดผ่านระบบออนไลน์ ซึ่งมี ๔ ภาษา คือ ภาษาไทย กัมพูชา ลาว และเมียนมา ระหว่างวันที่ ๑๕ มกราคม ๒๕๖๔ ถึงวันที่ ๑๓ กุมภาพันธ์ ๒๕๖๔ และไปดำเนินการตรวจคัดกรองโควิด - 19 ตรวจสุขภาพโรคต้องห้าม กับโรงพยาบาลที่กระทรวงสาธารณสุขกำหนดและซื้อประกันสุขภาพเป็นระยะเวลา ๒ ปี ขออนุญาตทำงาน และจัดทำทะเบียนประวัติคนซึ่งไม่มีสัญชาติไทยที่มีใบอนุญาตทำงานอยู่ด้านหลังของบัตรสีชมพูตามวิธีการและขั้นตอนที่กระทรวงมหาดไทยกำหนด ตามลำดับ

นายจ้าง/สถานประกอบการและคนต่างด้าว ๓ สัญชาติ(กัมพูชา ลาว และเมียนมา) สามารถสอบถามรายละเอียดเพิ่มเติมได้ที่สำนักงานจัดหางานจังหวัดสิงห์บุรี ศาลากลางจังหวัดสิงห์บุรี อาคาร ๑ ชั้น ๑ ถนนสิงห์บุรีบางพาน ตำบลบางมัญ อำเภอเมืองสิงห์บุรี จังหวัดสิงห์บุรี โทรศัพท์ ๐๓๖-๕๐๗๒๐๒-๓ E-mail:sbr@doe.go.th



สนง.จัดหางาน จังหวัดสิงห์บุรี



สำนักงานจัดหางานจังหวัดสิงห์บุรี ศาลากลางจังหวัดสิงห์บุรี อาคาร ๑ ชั้น ถนนสิงห์บุรี-บางพาน ตำบลบางมัญ อำเภอเมืองสิงห์บุรี จังหวัดสิงห์บุรี



Email : sbr@doe.go.th



โทรศัพท์ ๐๓๖-๕๐๗๒๐๒-๓ โทรสาร ๐๓๖-๕๐๗๒๐๑