



วารสาร

ปีที่ 13 ฉบับที่ 1 ประจำเดือนมกราคม 2564

สถานการณ์ตลาดแรงงานภาคกลาง

กรุงเทพมหานคร ~ สมุทรปราการ ~ นนทบุรี ~ ปทุมธานี ~ พระนครศรีอยุธยา ~ ชัยนาท ~ ลพบุรี ~ สระบุรี ~ สิงห์บุรี ~ อ่างทอง



ความต้องการแรงงานในภาคกลางโดยรวมเพิ่มขึ้น จากช่วงเดียวกันของปีก่อน ร้อยละ 34.00 อุตสาหกรรมที่มีความต้องการแรงงานมากที่สุด 3 อันดับแรก

- ▶ การผลิต
- ▶ การขายส่ง การขายปลีก ๓
- ▶ ที่พักแรมและบริการด้านอาหาร

บทบรรณาธิการ...

สถานการณ์ตลาดแรงงานภาคกลาง ข้อมูลเดือนธันวาคม 2563 เปรียบเทียบกับช่วงเดียวกันของปีก่อน ความต้องการแรงงานโดยรวมเพิ่มขึ้นร้อยละ 34.00 สาขาอาชีพที่มีความต้องการแรงงานมากที่สุด คือ แรงงานบรรจุผลิตภัณฑ์ การเดินทางไปทำงานต่างประเทศลดลง ร้อยละ 66.50 ในขณะที่การอนุญาตให้คนต่างด้าวทำงานใหม่ลดลง ร้อยละ 46.45 สำหรับภาวะการลงทุน จำนวนโรงงานขออนุญาตเปิดกิจการใหม่เพิ่มขึ้นร้อยละ 35.00 และการจ้างงานลดลงร้อยละ 35.95

หากท่านมีข้อคิดเห็นหรือข้อเสนอแนะ สามารถติดต่อได้ที่
E-mail: lmi@doe.go.th lmicenter@windowslive.com

คณะผู้จัดทำ...

อำนวยการโดย : นางสาวสุกกุล ไตรรัตน์ผลาดล
ผู้อำนวยการกองบริหารข้อมูลตลาดแรงงาน
จัดทำโดย : ศูนย์บริหารข้อมูลตลาดแรงงาน
กองบริหารข้อมูลตลาดแรงงาน กรมการจัดหางาน

สารบัญ...

ภาวะการทำงาน	2
ภาวะความต้องการแรงงาน	2
ภาวะการลงทุน	3
การไปทำงานต่างประเทศ	4
การทำงานของคนต่างด้าว	4



เพื่อดาวน์โหลด
หรือสแกน

<http://doe.go.th/lmia>

ภาวะการทำงานของประชากรภาคกลาง

จากข้อมูลของสำนักงานสถิติแห่งชาติที่ทำการสำรวจในไตรมาสที่ 3 ปี 2563 พบว่า ภาคกลางมีผู้มีอายุ 15 ปีขึ้นไป จำนวน 15.09 ล้านคน มีผู้อยู่ในกำลังแรงงานรวม 10.53 ล้านคน เป็นผู้มีงานทำ 10.28 ล้านคน ผู้ว่างงาน 2.45 แสนคน (คิดเป็นอัตราการว่างงาน ร้อยละ 2.32) และผู้รอฤดูกาล 9.58 พันคน

โครงสร้างประชากร ไตรมาสที่ 3 ปี 2563

ผู้มีอายุ 15 ปีขึ้นไป 15.09 ล้านคน

ผู้อยู่ในกำลังแรงงานรวม
10.53 ล้านคน

ผู้ไม่อยู่ในกำลังแรงงาน
4.55 ล้านคน

ผู้มีงานทำ
10.28 ล้านคน

ทำงานบ้าน
1.29 ล้านคน

ผู้ว่างงาน
2.45 แสนคน

เรียนหนังสือ
1.03 ล้านคน

ผู้รอฤดูกาล
9.58 พันคน

อื่น ๆ (เด็ก ขรา ป่วย
หรือพิการไม่สามารถทำงานได้)
2.23 ล้านคน



ผู้มีงานทำ 10.28 ล้านคน

ลดลง 8.9 หมื่นคน

ไตรมาสที่ 3 ปี 2562

จำนวน 10.19 ล้านคน



ไตรมาสที่ 2 ปี 2563

จำนวน 10.19 ล้านคน



ภาคเกษตร 5.06 แสนคน

นอกภาคเกษตร 9.77 ล้านคน



ผู้ว่างงาน 2.45 แสนคน

อัตราการว่างงาน ร้อยละ 2.32

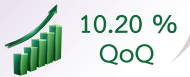
ไตรมาสที่ 3 ปี 2562

จำนวน 1.46 แสนคน



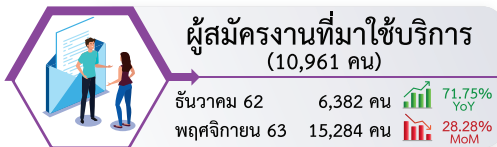
ไตรมาสที่ 2 ปี 2563

จำนวน 2.22 แสนคน

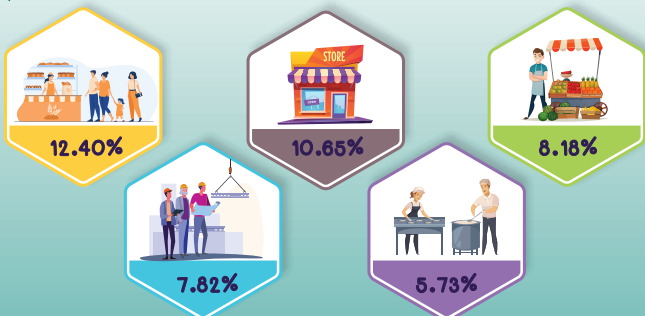


ภาวะความต้องการแรงงานภาคกลาง

ข้อมูลการให้บริการจัดหางานของกรมการจัดหางาน เดือนธันวาคม 2563 ภาคกลางมีความต้องการแรงงาน จำนวน 10,055 อัตรา สาขาอุตสาหกรรมที่มีความต้องการแรงงานมากที่สุด คือ การบริการด้านอาหารและเครื่องดื่ม โดยมีความต้องการผู้ที่จบการศึกษาระดับมัธยมศึกษามากที่สุด สำหรับสาขาอาชีพที่มีความต้องการมากที่สุด คือ แรงงานบรรจุผลิตภัณฑ์



อุตสาหกรรมที่มีความต้องการแรงงานมาก 5 อันดับ

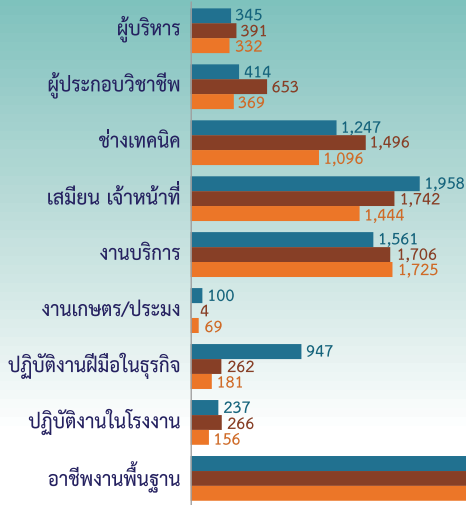


การบริการด้านอาหารและเครื่องดื่ม	1,247	อัตรา
การขนส่ง ฯ	1,071	อัตรา
การขายปลีก ฯ	823	อัตรา
การก่อสร้างอาคาร	786	อัตรา
การผลิตผลิตภัณฑ์อาหาร	576	อัตรา

ความต้องการแรงงานจำแนกตามจังหวัด

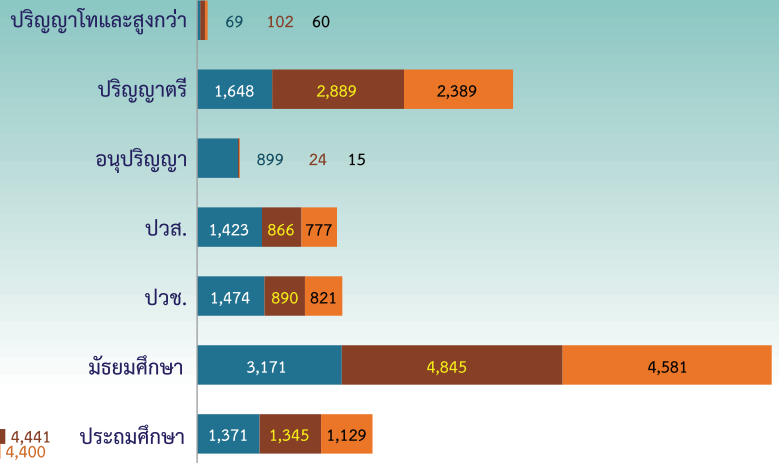


จำแนกตามกลุ่มอาชีพ



■ ความต้องการแรงงาน (อัตรา)
■ ผู้สมัครงานที่มาใช้บริการ (คน)
■ การบรรจุงาน (คน)

จำแนกตามระดับการศึกษา



ภาวะการลงทุน

ข้อมูลจากกรมโรงงานอุตสาหกรรม การลงทุนใน 10 จังหวัดภาคกลาง เดือนธันวาคม 2563 มีจำนวนโรงงานที่ได้รับอนุญาตให้เปิดกิจการใหม่ จำนวน 54 แห่ง เพิ่มขึ้นร้อยละ 35.00 จำนวนเงินลงทุน 1,660.50 ล้านบาท ลดลงร้อยละ 67.81 และการจ้างงานจำนวน 1,559 คน ลดลงร้อยละ 35.95 เมื่อเปรียบเทียบกับช่วงเดียวกันของปีก่อน โดยกรุงเทพมหานคร มีจำนวนโรงงานขอเปิดกิจการใหม่มากที่สุด

โรงงาน 54 แห่ง

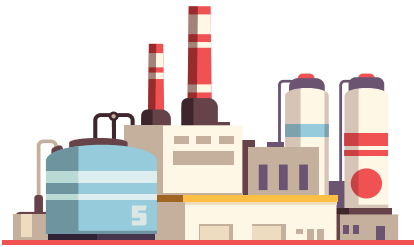
ธันวาคม 62 จำนวน 40 แห่ง ▲ 35.00% YoY
พฤศจิกายน 63 จำนวน 61 แห่ง ▼ 11.48% MoM

เงินลงทุน 1,660.50 ล้านบาท

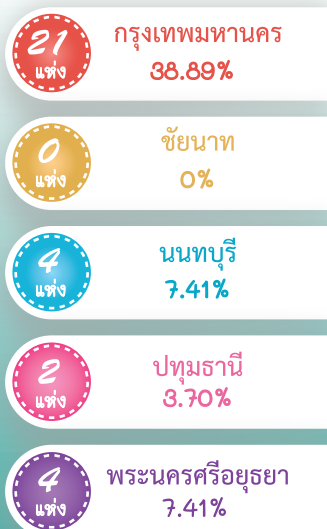
ธันวาคม 62 จำนวน 5,158.22 ล้านบาท ▼ 67.81% YoY
พฤศจิกายน 63 จำนวน 14,373.12 ล้านบาท ▼ 88.45% MoM

การจ้างงาน 1,559 คน

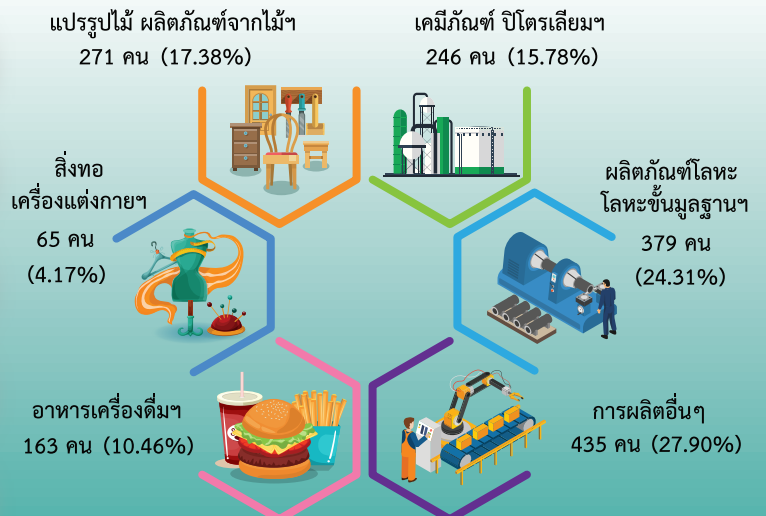
ธันวาคม 62 จำนวน 2,434 คน ▼ 35.95% YoY
พฤศจิกายน 63 จำนวน 1,870 คน ▼ 16.63% MoM



โรงงานที่ได้รับการอนุญาตให้ประกอบกิจการใหม่



การจ้างงาน จำแนกตามประเภทกิจการ



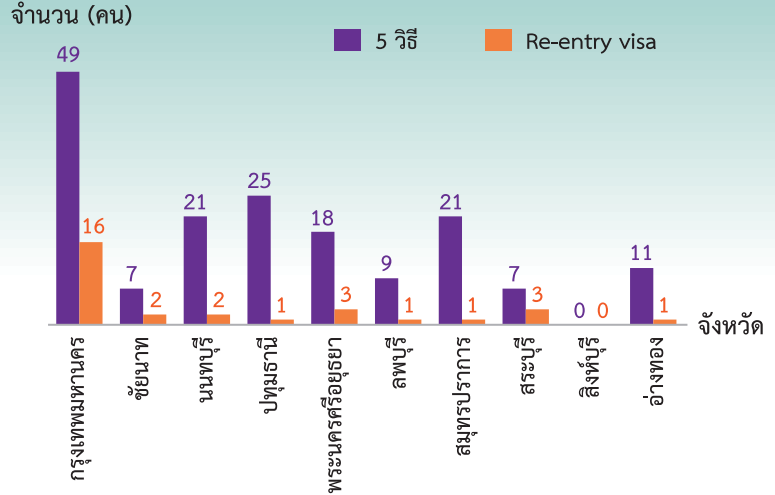
การไปทำงานต่างประเทศ

ข้อมูลจากกองบริหารแรงงานไปต่างประเทศ แรงงานไทยใน 10 จังหวัดภาคกลาง ได้รับอนุญาตให้เดินทางไปทำงานต่างประเทศ เดือนธันวาคม 2563 จำนวน 198 คน จำแนกการเดินทาง 5 วิธี จำนวน 168 คน และ RE-ENTRY VISA จำนวน 30 คน เปรียบเทียบกับช่วงเดียวกันของปีก่อนลดลงร้อยละ 66.50 และเปรียบเทียบกับเดือนก่อนเพิ่มขึ้นร้อยละ 13.14

จำแนกตามประเภทการเดินทาง

ปี 2562	ปี 2563
88	24
24	8
76	72
40	26
42	38
321	30

จำแนกตามรายจังหวัด

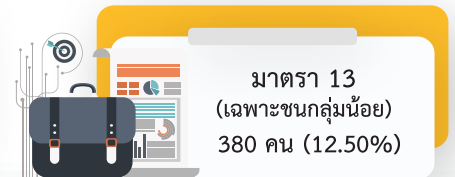
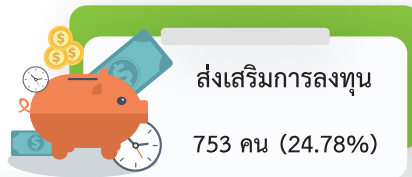


5 อันดับประเทศที่แรงงานไทยเดินทางไปทำงานมากที่สุด

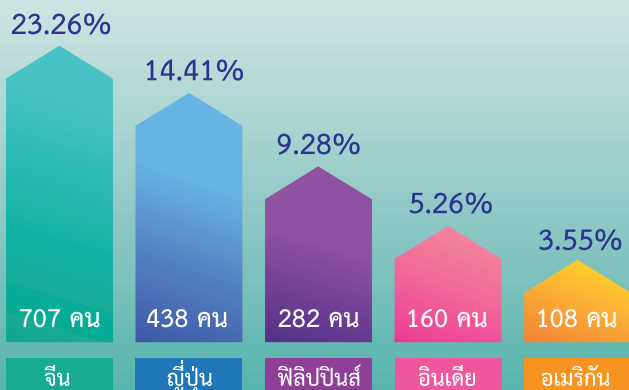


การทำงานของคนต่างด้าว

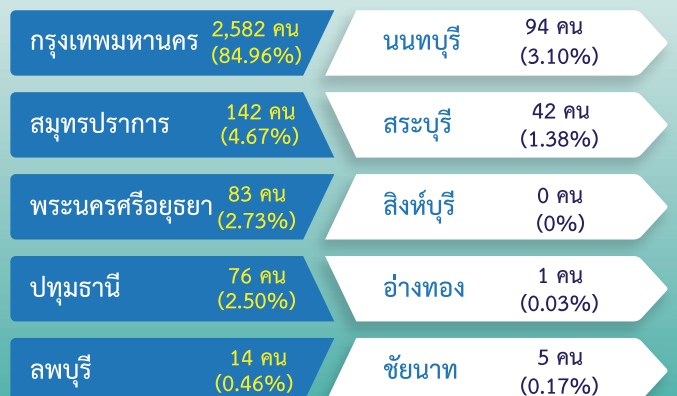
ข้อมูลจากสำนักบริหารแรงงานต่างด้าว คนต่างด้าวที่ได้รับอนุญาตให้ทำงานใหม่ใน 10 จังหวัดภาคกลางเดือนธันวาคม 2563 จำนวน 3,039 คน เมื่อเปรียบเทียบกับช่วงเดียวกันของปีก่อนลดลงร้อยละ 46.45 และเปรียบเทียบกับเดือนก่อนลดลงร้อยละ 10.30 โดยจำแนกเป็นประเภทชั่วคราว ส่งเสริมการลงทุน และมาตรา 13 (เฉพาะชนกลุ่มน้อย)



5 สัญชาติที่ขออนุญาตทำงาน (ขอใหม่) มากที่สุด



จำแนกตามจังหวัด



ขอความกรุณาตอบแบบสอบถามเพื่อการพัฒนา
และปรับปรุงการให้บริการข้อมูลข่าวสารตลาดแรงงาน




แบบสอบถาม
ความพึงพอใจ



facebook
ศูนย์บริหารข้อมูลตลาดแรงงาน
ภาคกลาง

 กองบริหารข้อมูลตลาดแรงงาน กรมการจัดหางาน

 02-245-1581

 lmicenter@windowslive.com