



ความต้องการแรงงาน เดือนธันวาคม 2563 มีจำนวน 4,156 อัตรา
ได้รับการบรรจุงาน จำนวน 3,622 คน
โดยเพิ่มขึ้น ≈ 1.14 เท่า จากช่วงเดียวกันปีก่อน
อาชีพที่ได้รับการบรรจุงานมากที่สุด
คือ อาชีพแรงงานด้านการผลิต
และแรงงานทั่วไป จำนวน 1,426 คน

คณะผู้จัดทำ.....

ที่ปรึกษา : นางสาวสุวกุล ไตรรัตน์ผลาดล
 ผู้อำนวยการกองบริหารข้อมูลตลาดแรงงาน
 จัดทำโดย : ศูนย์บริหารข้อมูลตลาดแรงงานภาคตะวันตก
 ศาลากลางจังหวัดราชบุรี (หลังเก่า) ชั้น 1
 ตำบลหน้าเมือง อำเภอเมือง จังหวัดราชบุรี 70000
 โทรศัพท์ 0-3232-6458 โทรสาร 0-3232-6082

บทบรรณาธิการ.....

สถานการณ์ตลาดแรงงานภาคตะวันตก เดือนธันวาคม 2563 มีความต้องการแรงงาน จำนวน 4,156 อัตรา โดยมีความต้องการแรงงานด้านการผลิต และแรงงานทั่วไปมากที่สุด ร้อยละ 37.73 ส่วนอุตสาหกรรมที่ยังมีความต้องการแรงงานมากที่สุด ได้แก่ อุตสาหกรรมการผลิตส่วนประกอบอิเล็กทรอนิกส์ ร้อยละ 12.22

สำหรับแรงงานที่เดินทางไปทำงานต่างประเทศ ลดลงร้อยละ 63.87 เมื่อเปรียบเทียบกับช่วงเดียวกันปีก่อน ส่วนแรงงานต่างด้าว คงเหลือประมาณ 5.17 แสนคน ลดลงร้อยละ 4.52 เมื่อเปรียบเทียบกับช่วงเดียวกันปีก่อน

ติดตามรายละเอียดของเนื้อหาสาระได้ในเล่ม ทั้งนี้ หากท่านมี ข้อคิดเห็นหรือข้อเสนอแนะสามารถแจ้งได้ที่ e-mail : lm_rbr@doe.go.th

CONTENTS สารบัญ

1	ภาวะการทำงานของประชากร	หน้าที่ 2
2	ภาวะความต้องการแรงงาน	หน้าที่ 3
3	การเดินทางไปทำงานต่างประเทศ	หน้าที่ 4
4	การทำงานของคนต่างด้าว	หน้าที่ 4

วัตถุประสงค์.....

เพื่อเผยแพร่สถานการณ์ตลาดแรงงานภาคตะวันตก

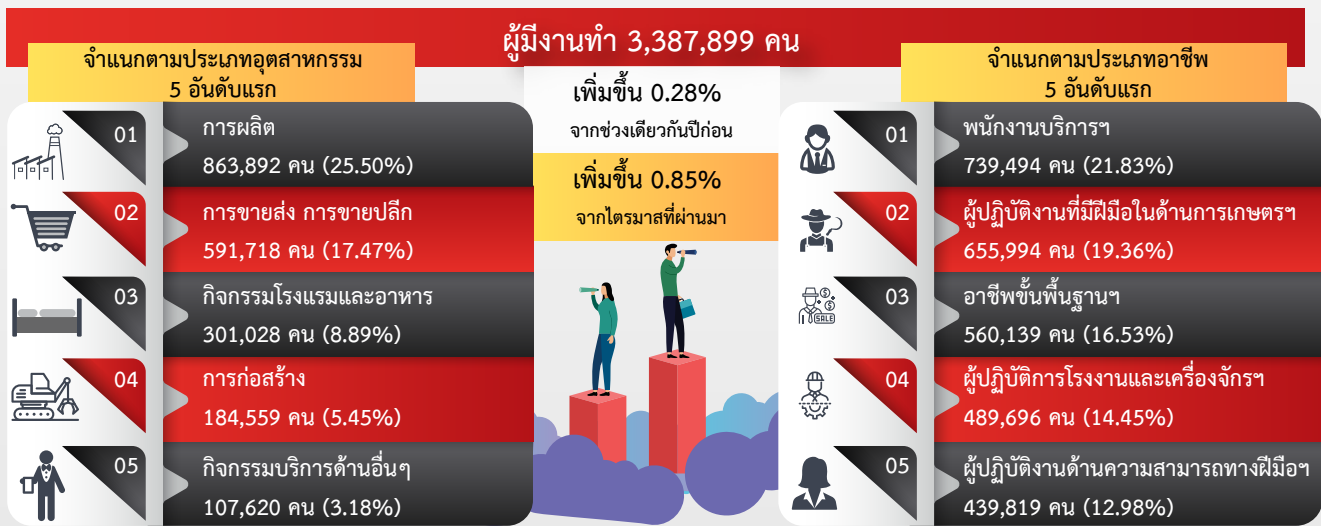
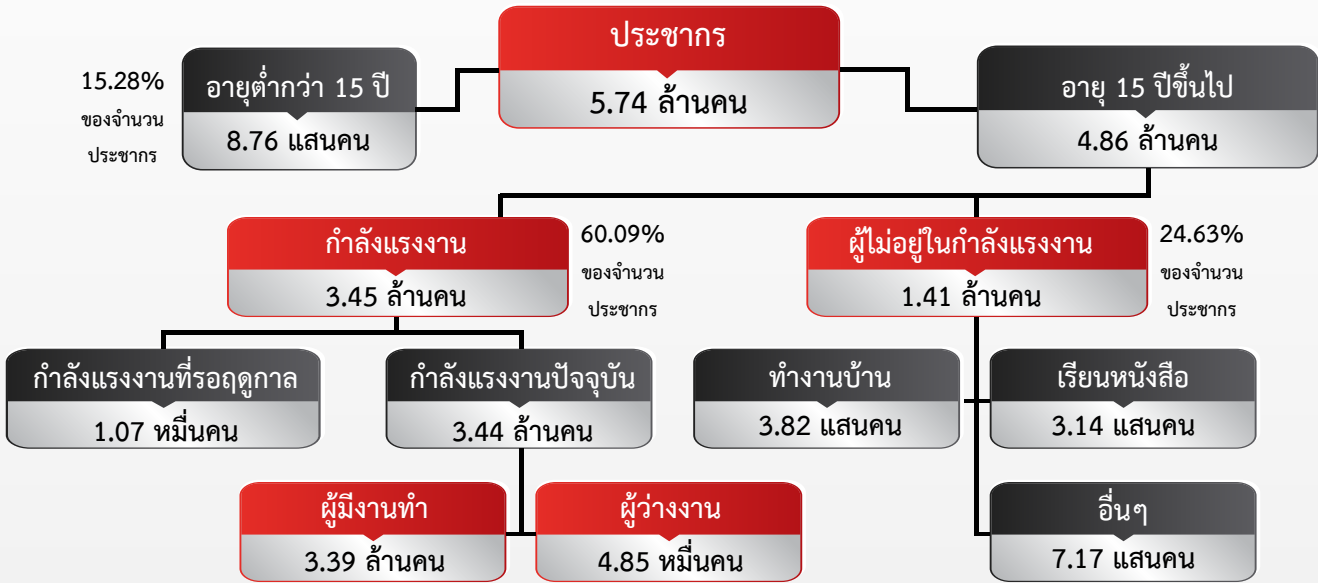




ภาวะการทำงานของประชากร

01

จากข้อมูลของสำนักงานสถิติแห่งชาติไตรมาส 3 ปี 2563 พบว่า 8 จังหวัดภาคตะวันตก มีประชากรประมาณ 5.74 ล้านคน เป็นผู้ที่อยู่ในกำลังแรงงาน ร้อยละ 60.09 ของจำนวนประชากร ผู้ไม่อยู่ในกำลังแรงงาน ร้อยละ 24.63 ผู้มีงานทำประมาณ 3.39 ล้านคน หรือร้อยละ 98.28 ของผู้ที่อยู่ในกำลังแรงงาน ผู้ว่างงานมีร้อยละ 1.41 เมื่อเปรียบเทียบกับช่วงเดียวกันปีก่อน พบว่า ประชากรเพิ่มขึ้นร้อยละ 0.48 ผู้ว่างงาน เพิ่มขึ้นร้อยละ 75.72 ผู้ไม่อยู่ในกำลังแรงงาน เพิ่มขึ้นร้อยละ 0.65 ส่วนประชากรที่มีอายุต่ำกว่า 15 ปี ลดลงร้อยละ 1.02



ผู้ว่างงาน
48,506 คน

เพิ่มขึ้นร้อยละ 75.72 จากช่วงเดียวกันปีก่อน

ลดลงร้อยละ 15.18 จากไตรมาสที่ผ่านมา



ที่มา : สำนักงานสถิติแห่งชาติ

ภาวะความต้องการแรงงาน

02



การให้บริการจัดหางานในประเทศ ผ่านสำนักงานจัดหางานของรัฐ ในภาคตะวันตก ณ เดือนธันวาคม 2563 พบว่า มีความต้องการแรงงาน ในระดับมัธยมศึกษา ร้อยละ 37.34 รองลงมาได้แก่ ระดับประถมศึกษาและต่ำกว่า ร้อยละ 23.92 ระดับปวช. ร้อยละ 13.91 ระดับป.ตรีขึ้นไป ร้อยละ 11.86 ระดับปวส. ร้อยละ 8.13 และระดับอนุปริญญา ร้อยละ 4.84



ตำแหน่งงานว่าง 4,156 อัตรา

ธ.ค. 62 1,942 อัตรา ▲ เพิ่มขึ้น \approx 1.14 เท่า จากช่วงเดียวกันปีก่อน
พ.ย. 63 2,906 อัตรา ▲ เพิ่มขึ้น 43.01% จากเดือนก่อน

5 อันดับแรก ตามประเภทอุตสาหกรรม

5 อันดับแรก ตามประเภทอาชีพ



การผลิตส่วนประกอบ อิเล็กทรอนิกส์
508 อัตรา (12.22%)



การผลิตผลิตภัณฑ์อาหารจำพวกแป้งฯ
336 อัตรา (8.08%)



การผลิตปูนซีเมนต์
315 อัตรา (7.58%)



แรงงานในด้านการผลิต และแรงงานทั่วไป
1,568 อัตรา (37.73%)



แรงงานด้านการประกอบ
643 อัตรา (15.47%)



แรงงานด้านการผลิต
401 อัตรา (9.65%)



การผลิตผลไม้ และผักบรรจุกระป๋อง
161 อัตรา (3.87%)



การผลิตขนมไทยประเภทอบ
154 อัตรา (3.71%)



เสมียน เจ้าหน้าที่จัดเก็บเอกสาร
145 อัตรา (3.49%)



ตัวแทนขายหน้าขายบริการธุรกิจ
94 อัตรา (2.26%)



ผู้สมัครงานที่มาใช้บริการ 4,455 คน

ธ.ค. 62 1,890 คน ▲ เพิ่มขึ้น \approx 1.36 เท่า จากช่วงเดียวกันปีก่อน
พ.ย. 63 3,083 คน ▲ เพิ่มขึ้น 44.50% จากเดือนก่อน

5 อันดับแรก ตามประเภทอาชีพ



แรงงานในด้านการผลิต และแรงงานทั่วไป 1,690 คน



แรงงานด้านการผลิต 476 คน



เสมียน เจ้าหน้าที่จัดเก็บเอกสาร 341 คน



แรงงานด้านการประกอบ 316 คน



เสมียนพนักงานทั่วไป พนักงานธุรการ 128 คน



การบรรจุงาน 3,622 คน

ธ.ค. 62 1,647 คน ▲ เพิ่มขึ้น \approx 1.20 เท่า จากช่วงเดียวกันปีก่อน
พ.ย. 63 2,685 คน ▲ เพิ่มขึ้น 34.90% จากเดือนก่อน

5 อันดับแรก ตามประเภทอาชีพ



แรงงานในด้านการผลิต และแรงงานทั่วไป 1,426 คน



แรงงานด้านการผลิต 350 คน



แรงงานด้านการประกอบ 335 คน



เสมียน เจ้าหน้าที่จัดเก็บเอกสาร 173 คน



เสมียนพนักงานทั่วไป พนักงานธุรการ 106 คน

ที่มา : ระบบบริการจัดหางานในประเทศผ่านระบบอิเล็กทรอนิกส์ (e-Service) กรมการจัดหางาน

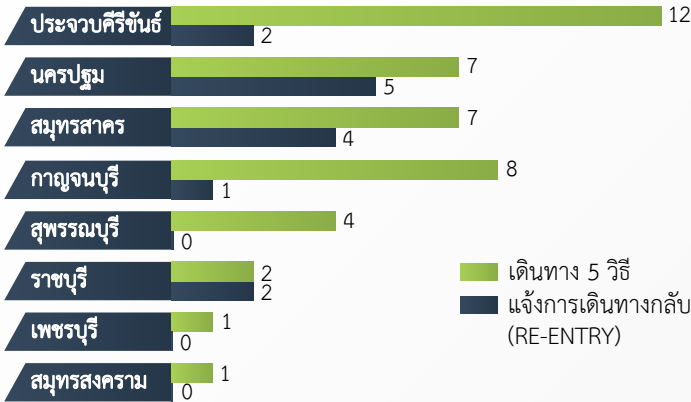
จากข้อมูลของกองบริหารแรงงานไทยไปต่างประเทศ ณ เดือนธันวาคม 2563 ภาคตะวันตกมีแรงงานเดินทางไปทำงานต่างประเทศ จำนวน 56 คน หรือร้อยละ 1.56 ของแรงงานที่เดินทางไปทำงานต่างประเทศทั้งหมด จำแนกเป็นการเดินทาง 5 วิธี จำนวน 42 คน และ RE-ENTRY จำนวน 14 คน

การเดินทางทุกประเภท จำนวน 56 คน

📉 ลดลง 63.87% จากช่วงเดียวกันปีก่อน

📈 เพิ่มขึ้น 36.59% จากเดือนก่อน

จำนวนการเดินทางไปทำงานต่างประเทศ จำแนกรายจังหวัด



ที่มา : กองบริหารแรงงานไทยไปต่างประเทศ

ประเทศที่มีผู้เดินทางไปทำงาน 5 อันดับแรก



📉 ลดลง 4.52% จากช่วงเดียวกันปีก่อน

📉 ลดลง 1.84% จากเดือนก่อน

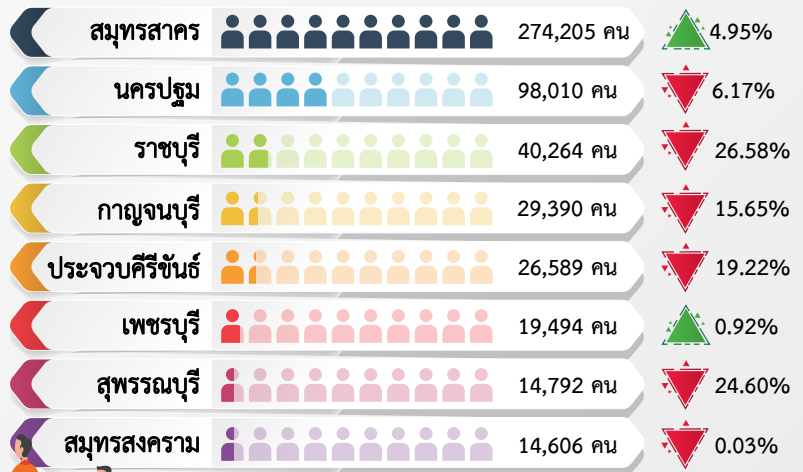
จากข้อมูลของสำนักงานจัดหางานจังหวัด ณ เดือนธันวาคม 2563 ภาคตะวันตกมีจำนวนแรงงานต่างด้าวคงเหลือ ประมาณ 5.17 แสนคน ลดลงจากช่วงเดียวกันของปีก่อน ประมาณ 2.45 หมื่นคน และลดลงจากเดือนที่ผ่านมา ประมาณ 9.71 พันคน

จำนวนคนต่างด้าวคงเหลือ จำแนกตามประเภทการอนุญาตให้ทำงาน



ที่มา : สำนักงานจัดหางานจังหวัด

จำนวนคนต่างด้าวคงเหลือ จำแนกรายจังหวัด



เปรียบเทียบช่วงเดียวกันปีก่อน
 ▲ เพิ่มขึ้น ▼ ลดลง

ขอเชิญติดตามรับฟังรายการวิทยุ “เพื่อนแรงงาน” ทาง สวท. AM 1593 KHz. จังหวัดราชบุรี ทุกวันพุธ เวลา 15.00 - 15.30 น.



ศูนย์บริหารข้อมูลตลาดแรงงานภาคตะวันตก
www.doe.go.th/lmi_ratchaburi
www.facebook.com/LMIWestern

มาตรฐานทางคุณธรรมและจริยธรรมฯ

- ข้อ 1 ปฏิบัติงานด้วยความซื่อสัตย์มีคุณธรรมและเสมอภาค
- ข้อ 2 ให้บริการด้วยความเต็มใจ รวดเร็วและประทับใจ
- ข้อ 3 มีมนุษยสัมพันธ์ ชยัน อดทน สามัคคี มีวินัย
- ข้อ 4 พัฒนาตนเองและหน่วยงาน สรรค์สร้างสังคม
- ข้อ 5 ศรัทธารักเขาเกียรติ และศักดิ์ศรีของหน่วยงาน