



วารสาร สถานการณ์ตลาดแรงงานภาคใต้

ชุมพร ระนอง สุราษฎร์ธานี นครศรีธรรมราช ภูเก็ต กระบี่ พังงา ตรัง พัทลุง สตูล สงขลา ปัตตานี ยะลา นราธิวาส

ปีที่ 13 ฉบับที่ 1 เดือนมกราคม พ.ศ. 2564

ความต้องการแรงงาน ผู้มีงานทำ และผู้ว่างงาน ในภาคใต้ ณ เดือนธันวาคม 2563 เพิ่มขึ้นจากช่วงเดียวกันของปีก่อน



หมวดอาชีพที่มีความต้องการแรงงานมากที่สุด 3 อันดับแรก

- 1 อาชีพงานพื้นฐาน
- 2 ช่างเทคนิค
- 3 เสมียน เจ้าหน้าที่

CONTENTS สารบัญ

บทบรรณาธิการ

ภาวะการทำงานของประชากร หน้า 2

ภาวะการความต้องการแรงงาน หน้า 3

การไปทำงานต่างประเทศ หน้า 4

การทำงานของคนต่างด้าว หน้า 4

สถานการณ์ตลาดแรงงานภาคใต้ เดือนธันวาคม 2563 นายจ้าง/สถานประกอบการแจ้งความต้องการแรงงานผ่านกรมการจัดหางาน จำนวน 5,012 อัตรา เพิ่มขึ้นจากช่วงเดียวกันของปีก่อน ร้อยละ 41.54 ผู้มีงานทำ 5,092,800 คน เพิ่มขึ้นจากช่วงเดียวกันของปีก่อน ร้อยละ 1.58 ผู้ว่างงาน 143,200 คน เพิ่มขึ้นจากช่วงเดียวกันของปีก่อน ร้อยละ 89.67 อัตราการว่างงาน ร้อยละ 2.73

ทั้งนี้ ผู้สนใจสามารถรายละเอียดข้อมูลและติดตามสถานการณ์ตลาดแรงงานภาคใต้ ได้จากเว็บไซต์ <https://doe.go.th/lmi-south> หรือ Facebook ที่ศูนย์บริหารข้อมูลตลาดแรงงานภาคใต้

คณะผู้จัดทำ

วัตถุประสงค์

นางสาวสุกฤดี ไตรรัตน์ผลาด ผู้อำนวยการกองบริหารข้อมูลตลาดแรงงาน

เพื่อเผยแพร่สถานการณ์ตลาดแรงงานภาคใต้

ศูนย์บริหารข้อมูลตลาดแรงงานภาคใต้ ศาลากลางจังหวัดสงขลาหลังเก่า (ชั้น 1)



ถนนราชดำเนิน ตำบลบ่อยาง อำเภอเมืองสงขลา จังหวัดสงขลา 90000

074-325042 www.doe.go.th/lmi-south Lmi_ska@hotmail.com

lmi-south ศูนย์บริหารข้อมูลตลาดแรงงานภาคใต้

กรุณาสแกนเพื่อตอบแบบสอบถาม

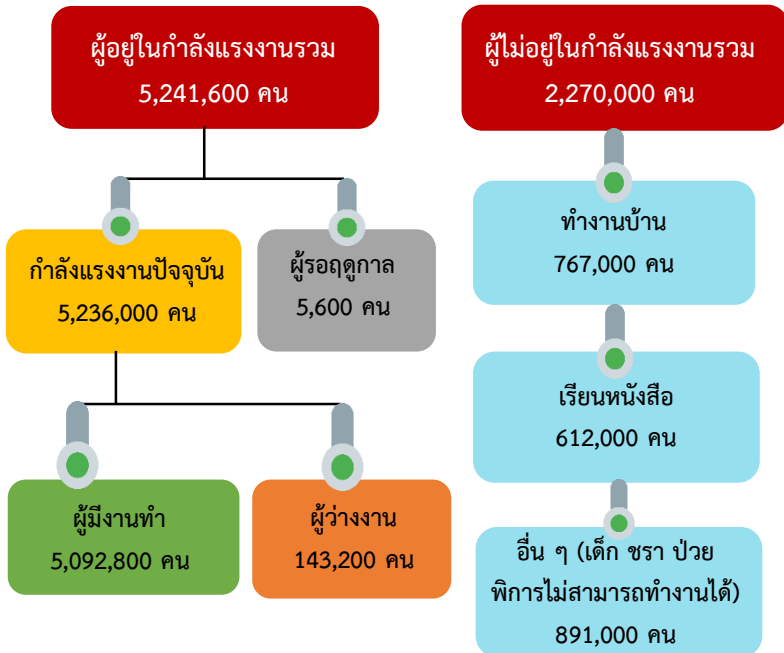


ภาวะการทำงานของประชากรภาคใต้

จากข้อมูลของสำนักงานสถิติแห่งชาติที่ทำการสำรวจใน เดือนธันวาคม 2563 พบว่า ภาคใต้มีผู้มีอายุ 15 ปีขึ้นไป จำนวน 7,511,600 คน มีผู้อยู่ในกำลังแรงงานรวม 5,241,600 คน เป็นผู้มีงานทำ 5,092,800 คน ผู้ว่างงาน 143,200 คน (คิดเป็นอัตราการว่างงาน ร้อยละ 2.73) และผู้รอฤดูกาล 5,600 คน

โครงสร้างประชากร เดือนธันวาคม 2563

ผู้มีอายุ 15 ปีขึ้นไป 7,511,600 คน



ผู้มีงานทำ 5,092,800 คน
เพิ่มขึ้น 79,400 คน

ธันวาคม 2562 จำนวน 5,013,400 คน 1.58% YoY

พฤศจิกายน 2563 จำนวน 5,114,700 คน 0.43% MoM

ภาคเกษตร 2,314,600 คน

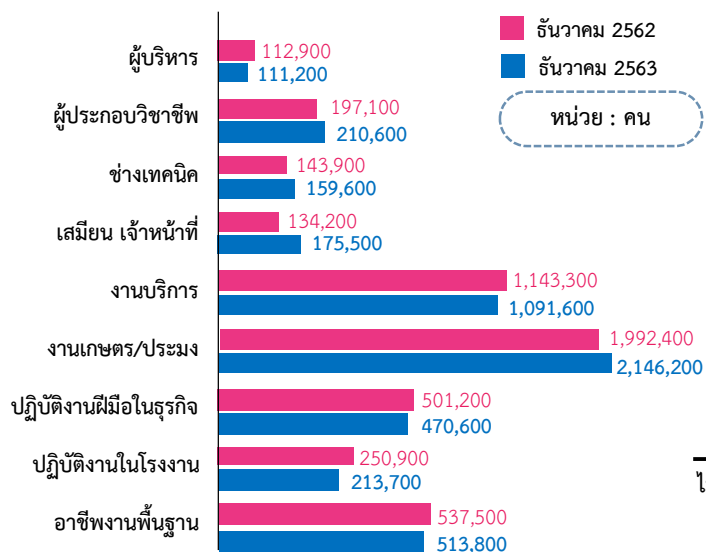
นอกภาคเกษตร 2,778,200 คน

ผู้ว่างงาน 143,200 คน
อัตราการว่างงาน 2.73

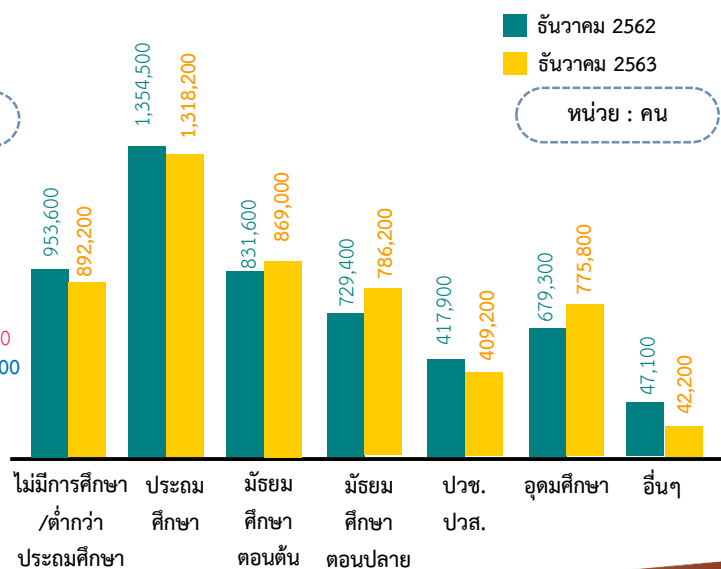
ธันวาคม 2562 จำนวน 75,500 คน 89.67% YoY

พฤศจิกายน 2563 จำนวน 195,200 คน 26.64% MoM

ผู้มีงานทำจำแนกตามหมวดอาชีพ



ผู้มีงานทำจำแนกตามระดับการศึกษา





ภาวะความต้องการแรงงานภาคใต้

นายจ้าง/สถานประกอบการแจ้งความต้องการแรงงานผ่านบริการจัดหางานในประเทศโดยรัฐ ณ เดือนธันวาคม 2563 จำนวน 5,012 อัตรา เป็นความต้องการแรงงานในระดับมัธยมศึกษามากที่สุด จำนวน 1,454 อัตรา (ร้อยละ 29.01) รองลงมา ได้แก่ ระดับปริญญาตรีขึ้นไป จำนวน 954 อัตรา (ร้อยละ 19.03) ระดับปวส. จำนวน 813 อัตรา (ร้อยละ 16.22) ระดับปวช. จำนวน 721 อัตรา (ร้อยละ 14.39) ระดับประถมศึกษา จำนวน 561 อัตรา (ร้อยละ 11.19) และระดับอนุปริญญา จำนวน 509 อัตรา (ร้อยละ 10.16)



ความต้องการแรงงาน 3 อันดับแรกในกลุ่มงานต่าง ๆ

1. ผู้บริหาร 205 อัตรา

1. เจ้าหน้าที่บริหารหน่วยงานรัฐ (เจ้าหน้าที่ของรัฐ)
2. ผู้จัดการฝ่ายขาย
3. ผู้จัดการฝ่ายบริหารทั่วไป

2. ผู้ประกอบวิชาชีพ 200 อัตรา

1. ที่ปรึกษาทางกฎหมาย
2. นักการตลาด
3. วิศวกรโยธา (การก่อสร้าง)

3. ช่างเทคนิค 1,104 อัตรา

1. ตัวแทนนายหน้าขายบริการธุรกิจอื่น ๆ
2. พนักงานบัญชี
3. ผู้ปฏิบัติงานด้านบริการงานทั่วไป

4. เสมียน เจ้าหน้าที่ 985 อัตรา

1. เสมียน, เจ้าหน้าที่จัดเก็บเอกสาร
2. เสมียนพนักงานทั่วไป
3. พนักงานบันทึกข้อมูล

5. พนักงานบริการ 852 อัตรา

1. พนักงานขาย และผู้นำเสนอสินค้าอื่น ๆ
2. พนักงานขายสินค้า (ประจำร้าน)
3. พนักงานดูแลความปลอดภัย

6. ผู้ปฏิบัติงานเกษตรและประมง 7 อัตรา

1. คนงานเพาะเลี้ยงสัตว์น้ำ
2. ผู้เพาะปลูกพืชสวน
3. คนงานฝีมือประจำสวนไม้ยืนต้นและไม้พุ่ม

7. ผู้ปฏิบัติงานโดยใช้ฝีมือในธุรกิจต่าง ๆ 134 อัตรา

1. ช่างปรับแต่งรถยนต์
2. ช่างปูนคอนกรีตเสริมเหล็ก (การก่อสร้าง)
3. ช่างซ่อมจักรยานยนต์

8. ผู้ปฏิบัติงานในโรงงาน 276 อัตรา

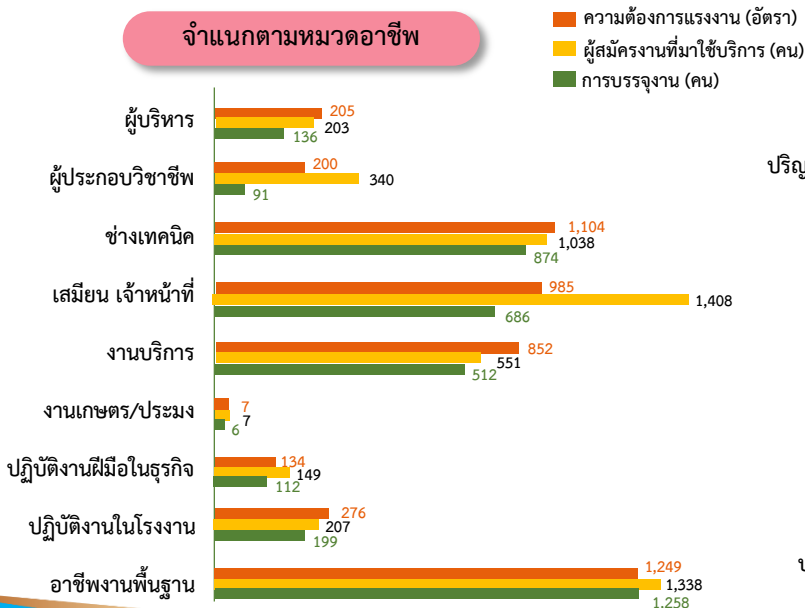
1. พนักงานขับรถยนต์
2. ช่างเลื่อยไม้ (โรงเลื่อย)
3. ผู้บรรจุหีบห่อและปิดฉลากอื่น ๆ

9. อาชีพงานพื้นฐาน 1,249 อัตรา

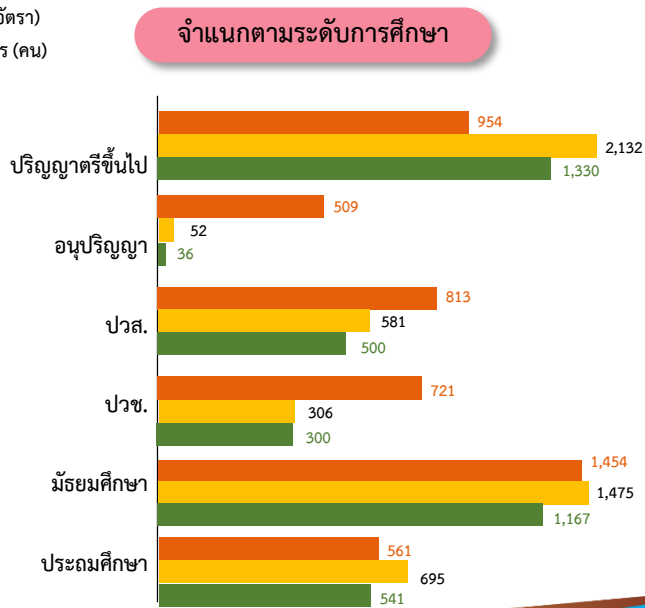
1. แรงงานในด้านการผลิตต่าง ๆ
2. พนักงานด้านการผลิต
3. พนักงานจัดส่งสินค้าอื่น ๆ

ความต้องการแรงงาน 3 อันดับแรกในกลุ่มงานต่าง ๆ ผู้สมัครงานที่มาใช้บริการ และการบรรจุงาน

จำแนกตามหมวดอาชีพ



จำแนกตามระดับการศึกษา

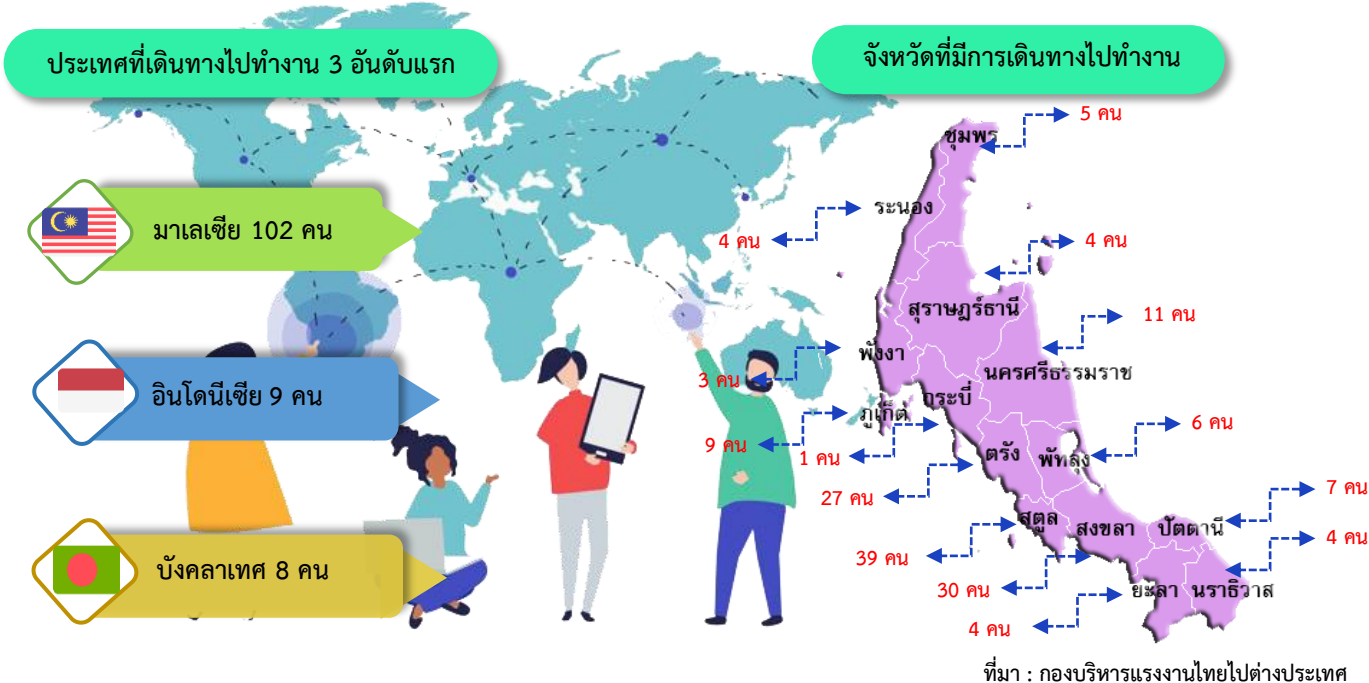


ที่มา : ระบบ Smart Job Center กรมการจัดหางาน



การไปทำงานต่างประเทศ

ข้อมูลจากกองบริหารแรงงานไทยไปต่างประเทศ แรงงานไทยใน 14 จังหวัดภาคใต้ ได้รับอนุญาตให้เดินทางไปทำงานต่างประเทศ ณ เดือนธันวาคม 2563 จำนวน 154 คน จำแนกการเดินทาง 5 วิธี จำนวน 134 คน RE-ENTRY-VISA จำนวน 20 คน เปรียบเทียบกับช่วงเดียวกันของปีก่อนลดลงร้อยละ 79.55 และเปรียบเทียบกับเดือนก่อนเพิ่มขึ้น 2.5 เท่า



การทำงานของคนต่างด้าว

คนต่างด้าวคงเหลือที่ทำงานใน 14 จังหวัดภาคใต้ ณ เดือนธันวาคม 2563 มีจำนวน 339,402 คน โดยเป็นแรงงานต่างด้าว 3 สัญชาติ จำนวน 324,904 คน (ร้อยละ 95.73) คนต่างด้าวระดับฝีมือชำนาญ จำนวน 13,409 คน (ร้อยละ 3.95) และชนกลุ่มน้อย (บุคคลพื้นที่สูง) ตลอดชีพ จำนวน 1,089 คน (ร้อยละ 0.32)

แรงงานต่างด้าวที่ได้รับอนุญาตทำงานคงเหลือของภาคใต้

