



วารสาร

ปีที่ 13 ฉบับที่ 2 ประจำเดือนกุมภาพันธ์ 2564

สถานการณ์ตลาดแรงงานภาคกลาง

กรุงเทพมหานคร ~ สมุทรปราการ ~ นนทบุรี ~ ปทุมธานี ~ พระนครศรีอยุธยา ~ ชัยนาท ~ ลพบุรี ~ สระบุรี ~ สิงห์บุรี ~ อ่างทอง

ความต้องการแรงงานในภาคกลางโดยรวมเพิ่มขึ้น
จากช่วงเดียวกันของปีก่อน ร้อยละ 34.75
อุตสาหกรรมที่มีความต้องการแรงงาน
มากที่สุด 3 อันดับแรก

- การผลิต
- การขายส่ง การขายปลีก ๆ
- ข้อมูลข่าวสารและการสื่อสาร



บทบรรณาธิการ...

สถานการณ์ตลาดแรงงานภาคกลาง ข้อมูลเดือนมกราคม 2564 เปรียบเทียบกับช่วงเดียวกันของปีก่อน ความต้องการแรงงานโดยรวมเพิ่มขึ้นร้อยละ 34.75 สาขาอาชีพที่มีความต้องการแรงงานมากที่สุด คือ แรงงานบรรจุผลิตภัณฑ์ การเดินทางไปทำงานต่างประเทศลดลง ร้อยละ 76.42 ในขณะที่การอนุญาตให้คนต่างด้าวทำงานใหม่ลดลง ร้อยละ 46.53 สำหรับภาวะการลงทุน จำนวนโรงงานขออนุญาตเปิดกิจการใหม่ลดลงร้อยละ 1.85 ส่วนการจ้างงานเพิ่มขึ้นร้อยละ 82.63

หากท่านมีข้อคิดเห็นหรือข้อเสนอแนะ สามารถติดต่อได้ที่
E-mail: lmi@doe.go.th lmicenter@windowslive.com

สารบัญ...

ภาวะการทำงาน	2
ภาวะความต้องการแรงงาน	2
ภาวะการลงทุน	3
การไปทำงานต่างประเทศ	4
การทำงานของคนต่างด้าว	4

คณะผู้จัดทำ...

อำนวยการโดย : นางสาวสุกกุล ไตรรัตน์ผลาดล

ผู้อำนวยการกองบริหารข้อมูลตลาดแรงงาน

จัดทำโดย : ศูนย์บริหารข้อมูลตลาดแรงงาน

กองบริหารข้อมูลตลาดแรงงาน กรมการจัดหางาน



เพื่อความนิลลด
หรือสแกน

<http://doe.go.th/lmia>

ภาวะการทำงานของประชากรภาคกลาง

จากข้อมูลของสำนักงานสถิติแห่งชาติที่ทำการสำรวจในไตรมาสที่ 3 ปี 2563 พบว่า ภาคกลางมีผู้มีอายุ 15 ปีขึ้นไป จำนวน 15.09 ล้านคน มีผู้อยู่ในกำลังแรงงานรวม 10.53 ล้านคน เป็นผู้มีงานทำ 10.28 ล้านคน ผู้ว่างงาน 2.45 แสนคน (คิดเป็นอัตราการว่างงาน ร้อยละ 2.32) และผู้รอฤดูกาล 9.58 พันคน

โครงสร้างประชากร ไตรมาสที่ 3 ปี 2563

ผู้มีอายุ 15 ปีขึ้นไป 15.09 ล้านคน

ผู้อยู่ในกำลังแรงงานรวม
10.53 ล้านคน

ผู้ไม่อยู่ในกำลังแรงงาน
4.55 ล้านคน

ผู้มีงานทำ
10.28 ล้านคน

ทำงานบ้าน
1.29 ล้านคน

ผู้ว่างงาน
2.45 แสนคน

เรียนหนังสือ
1.03 ล้านคน

ผู้รอฤดูกาล
9.58 พันคน

อื่น ๆ (เด็ก ขรา ป่วย
หรือพิการไม่สามารถทำงานได้)
2.23 ล้านคน



ผู้มีงานทำ 10.28 ล้านคน

ลดลง 8.9 หมื่นคน

ไตรมาสที่ 3 ปี 2562

จำนวน 10.19 ล้านคน



ไตรมาสที่ 2 ปี 2563

จำนวน 10.19 ล้านคน



ภาคเกษตร 5.06 แสนคน

นอกภาคเกษตร 9.77 ล้านคน



ผู้ว่างงาน 2.45 แสนคน

อัตราการว่างงาน ร้อยละ 2.32

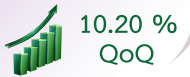
ไตรมาสที่ 3 ปี 2562

จำนวน 1.46 แสนคน



ไตรมาสที่ 2 ปี 2563

จำนวน 2.22 แสนคน



ภาวะความต้องการแรงงานภาคกลาง

ข้อมูลการให้บริการจัดหางานของกรมการจัดหางาน เดือนมกราคม 2564 ภาคกลางมีความต้องการแรงงาน จำนวน 8,310 อัตรา สาขาอุตสาหกรรมที่มีความต้องการแรงงานมากที่สุด คือ การโทรคมนาคม โดยมีความต้องการผู้ที่จบการศึกษา ระดับมัธยมศึกษามากที่สุด สำหรับสาขาอาชีพที่มีความต้องการมากที่สุด คือ แรงงานบรรจุผลิตภัณฑ์

ความต้องการแรงงาน
(8,310 อัตรา)

มกราคม 63 6,167 อัตรา
ธันวาคม 63 10,055 อัตรา



ผู้สมัครงานที่มาใช้บริการ
(9,249 คน)

มกราคม 63 6,431 คน
ธันวาคม 63 10,961 คน

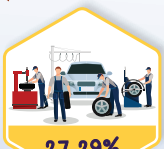


การบรรจุงาน
(7,168 คน)

มกราคม 63 5,508 คน
ธันวาคม 63 9,772 คน



อุตสาหกรรมที่มีความต้องการแรงงานมาก 5 อันดับ

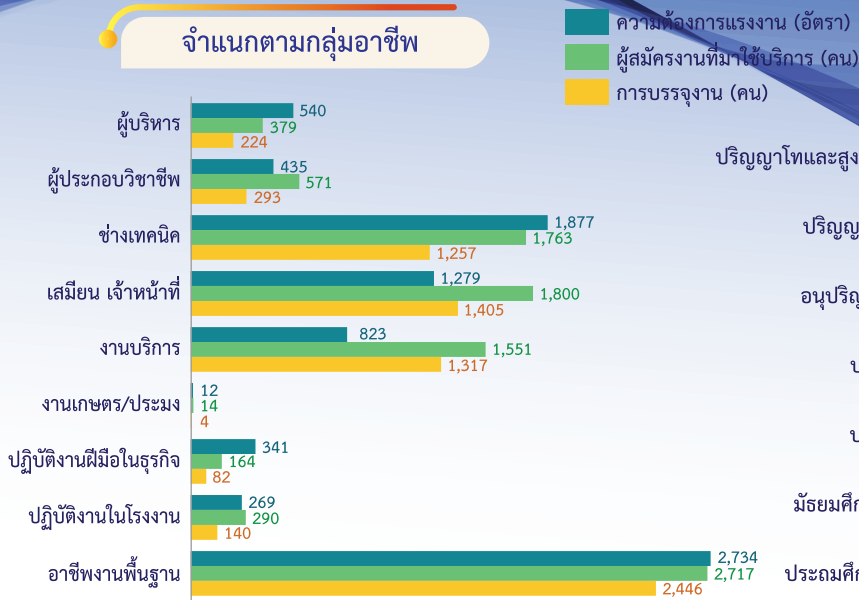


- การผลิต 2,268 อัตรา
- การขายส่ง การขายปลีก 1,289 อัตรา
- ข้อมูลข่าวสารและการสื่อสาร 1,097 อัตรา
- ที่พักแรมและบริการด้านอาหาร 875 อัตรา
- การบริหารราชการ การป้องกันประเทศ 814 อัตรา

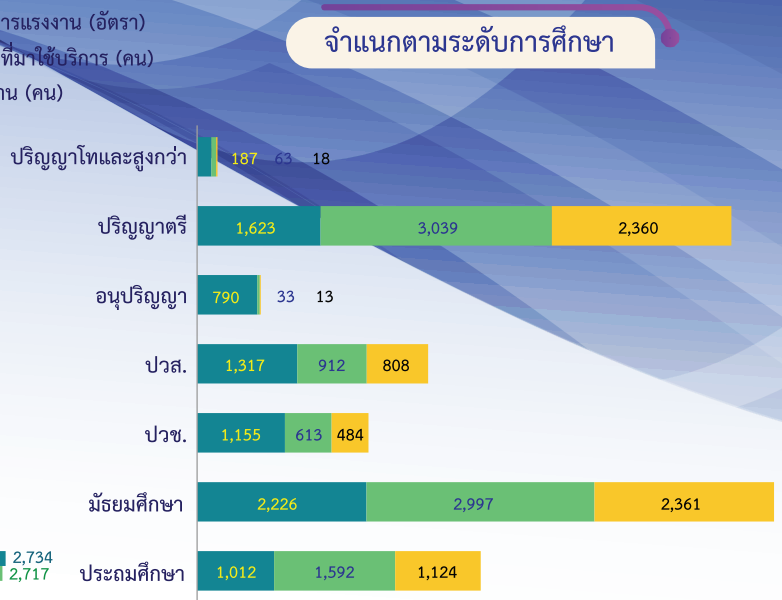
ความต้องการแรงงานจำแนกตามจังหวัด

หน่วย : อัตรา		มกราคม 63	มกราคม 64
กรุงเทพมหานคร	3,389 / 4,889	1	152
สมุทรปราการ	366 / 728	161	230
นนทบุรี	463 / 525	62	26
ปทุมธานี	411 / 1,004	38	52
พระนครศรีอยุธยา	1,147 / 333	129	371
อ่างทอง			
ลพบุรี			
สิงห์บุรี			
ชัยนาท			
สระบุรี			

จำแนกตามกลุ่มอาชีพ



จำแนกตามระดับการศึกษา



ภาวะการลงทุน

ข้อมูลจากกรมโรงงานอุตสาหกรรม การลงทุนใน 10 จังหวัดภาคกลาง เดือนมกราคม 2564 มีจำนวนโรงงานที่ได้รับอนุญาตให้เปิดกิจการใหม่ จำนวน 53 แห่ง ลดลงร้อยละ 1.85 จำนวนเงินลงทุน 8,176.32 ล้านบาท เพิ่มขึ้น 3.65 เท่า และการจ้างงาน จำนวน 2,586 คน เพิ่มขึ้นร้อยละ 82.63 เมื่อเปรียบเทียบกับช่วงเดียวกันของปีก่อน โดยกรุงเทพมหานคร มีจำนวนโรงงานขอเปิดกิจการใหม่มากที่สุด

โรงงาน 53 แห่ง

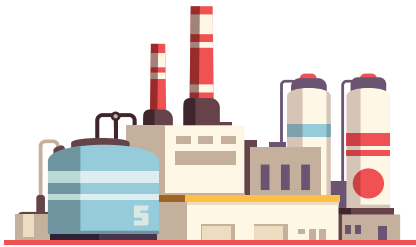
มกราคม 63	จำนวน 54 แห่ง	YoY	1.85%
ธันวาคม 63	จำนวน 54 แห่ง	MoM	1.85%

เงินลงทุน 8,176.32 ล้านบาท

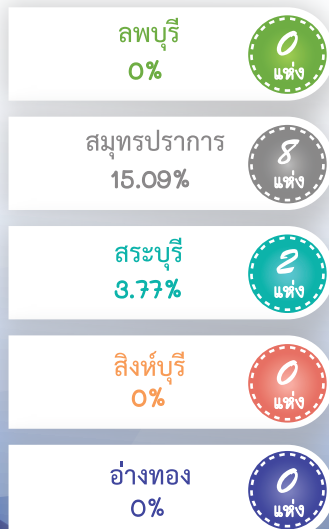
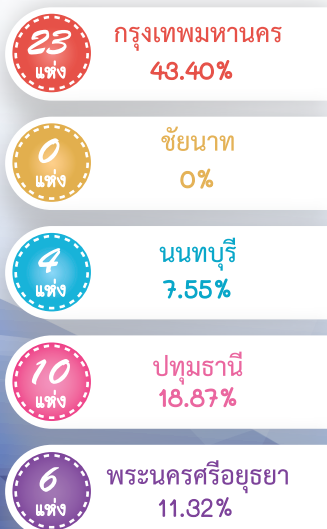
มกราคม 63	จำนวน 2,240.99 ล้านบาท	YoY	2.65 เท่า
ธันวาคม 63	จำนวน 1,660.50 ล้านบาท	MoM	3.92 เท่า

การจ้างงาน 2,586 คน

มกราคม 63	จำนวน 1,416 คน	YoY	82.63%
ธันวาคม 63	จำนวน 1,559 คน	MoM	65.88%



โรงงานที่ได้รับการอนุญาตให้ประกอบกิจการใหม่



การจ้างงาน จำแนกตามประเภทกิจการ



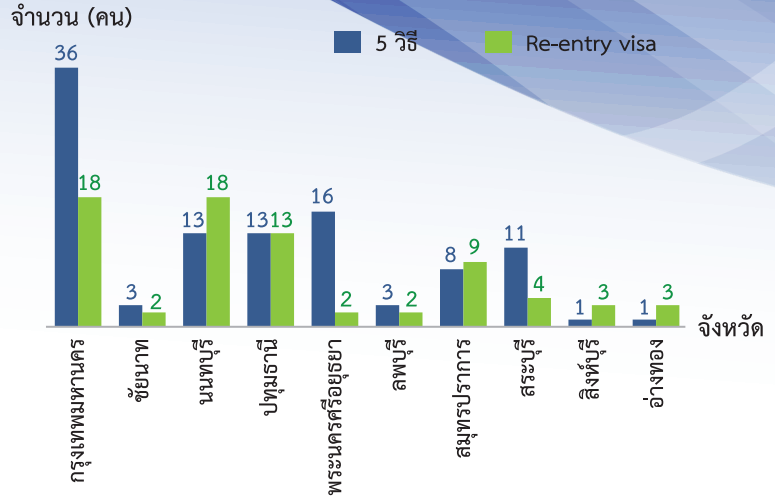
การไปทำงานต่างประเทศ

ข้อมูลจากกองบริหารแรงงานไปต่างประเทศ แรงงานไทยใน 10 จังหวัดภาคกลาง ได้รับอนุญาตให้เดินทางไปทำงานต่างประเทศ เดือนมกราคม 2564 จำนวน 179 คน จำแนกการเดินทาง 5 วิธี จำนวน 105 คน และ RE-ENTRY VISA จำนวน 74 คน เปรียบเทียบกับช่วงเดียวกันของปีก่อนลดลงร้อยละ 76.42 และเปรียบเทียบกับเดือนก่อนลดลงร้อยละ 9.60

จำแนกตามประเภทการเดินทาง

ปี 2563	ปี 2564
66	16
6	1
100	34
108	17
33	37
446	74

จำแนกตามรายจังหวัด

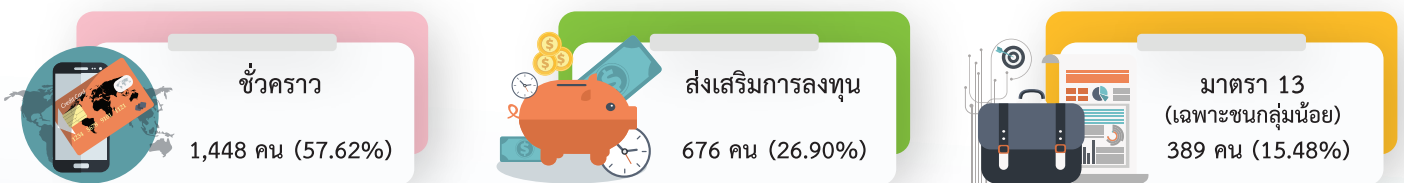


5 อันดับประเทศที่แรงงานไทยเดินทางไปทำงานมากที่สุด

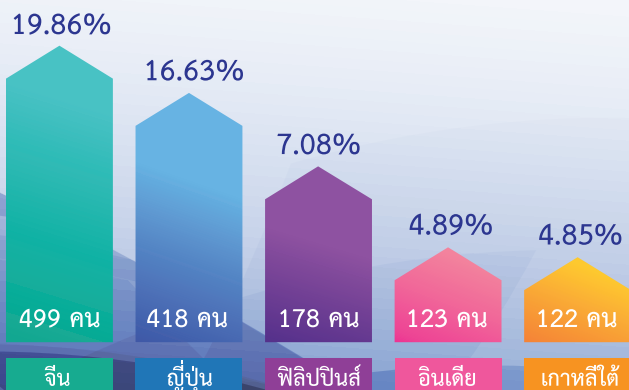


การทำงานของคนต่างด้าว

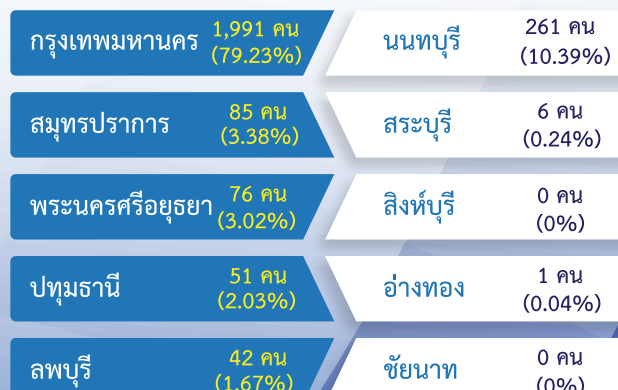
ข้อมูลจากสำนักบริหารแรงงานต่างด้าว คนต่างด้าวที่ได้รับอนุญาตให้ทำงานใหม่ใน 10 จังหวัดภาคกลางเดือนมกราคม 2564 จำนวน 2,513 คน เมื่อเปรียบเทียบกับช่วงเดียวกันของปีก่อนลดลงร้อยละ 46.53 และเปรียบเทียบกับเดือนก่อนลดลงร้อยละ 17.31 โดยจำแนกเป็นประเภทชั่วคราว ส่งเสริมการลงทุน และมาตรา 13 (เฉพาะชนกลุ่มน้อย)



5 สัญชาติที่ขออนุญาตทำงาน (ขอใหม่) มากที่สุด



จำแนกตามจังหวัด



ขอความกรุณาตอบแบบสอบถามเพื่อการพัฒนา
และปรับปรุงการให้บริการข้อมูลข่าวสารตลาดแรงงาน



SCAN ME

แบบสอบถาม
ความพึงพอใจ



SCAN ME

facebook
ศูนย์บริหารข้อมูลตลาดแรงงาน
ภาคกลาง



กองบริหารข้อมูลตลาดแรงงาน กรมการจัดหางาน



02-245-1581



lmicenter@windowslive.com