



จุลสารจัดหางาน

สำนักงานจัดหางานจังหวัดพะเยา

กรมการจัดหางาน กระทรวงแรงงาน

ปีที่ 3 ฉบับที่ 8 ประจำเดือน มีนาคม 2564



Website

สำนักงานจัดหางานจังหวัดพะเยา



Facebook

สำนักงานจัดหางานจังหวัดพะเยา



สารบัญ

- สถานการณ์ตลาดแรงงานจังหวัดพะเยา
- ข่าวประชาสัมพันธ์
- เปิดโลกอาชีพ
- ตำแหน่งงานว่าง

หน้า

- 1
- 2
- 3
- 4



~ สถานการณ์ตลาดแรงงานจังหวัดพะเยา ~

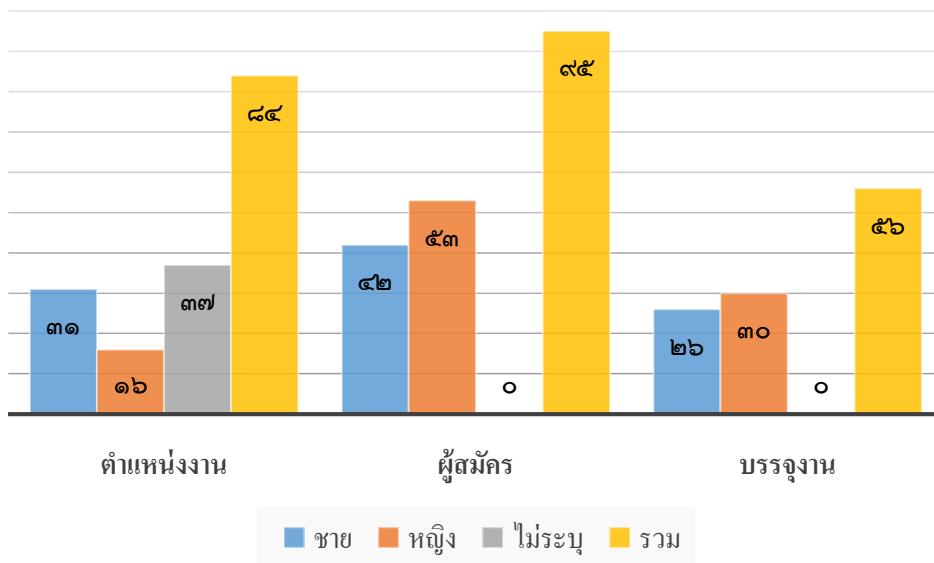
~ ประจำเดือนกุมภาพันธ์ 2564 ~

ความเคลื่อนไหวโดยทั่วไปของสถานการณ์ตลาดแรงงานในจังหวัดพะเยาประจำเดือนกุมภาพันธ์ ๒๕๖๔ โดยแยกเป็น จำนวนตำแหน่งงาน ผู้สมัครงาน การบรรจุงาน ความต้องการแรงงาน และการบรรจุงาน จากการให้บริการของสำนักงานจัดหางานจังหวัดพะเยารวมทุกกิจกรรมมีรายละเอียดดังนี้

☛ จำนวนตำแหน่งงาน ผู้สมัครงาน และการบรรจุงาน

เพศ	ตำแหน่งงาน จำนวน (อัตรา)	คิดเป็น ร้อยละ	ผู้สมัครงาน จำนวน (คน)	คิดเป็นร้อยละ จากตำแหน่งงาน	บรรจุงาน จำนวน (คน)	คิดเป็นร้อยละ จากผู้สมัครงาน
ชาย	๓๑	๓๖.๙๐	๔๒	๑๓๕.๔๘	๒๖	๖๑.๙๐
หญิง	๑๖	๑๙.๐๔	๕๓	๓๓๑.๒๕	๓๐	๕๖.๖๐
ไม่ระบุ	๓๗	๔๔.๐๔	-	-	-	-
รวม	๘๔	๑๐๐	๙๕	๑๑๓.๐๙	๕๖	๕๘.๙๔

☛ แผนภูมิแท่งแสดงการเปรียบเทียบ ผู้สมัครงาน ตำแหน่งงาน และการบรรจุงาน ประจำเดือน กุมภาพันธ์ ๒๕๖๔



๑. ความต้องการแรงงาน

ความต้องการแรงงานเดือนกุมภาพันธ์ ๒๕๖๔ นายจ้าง/สถานประกอบการต้องการแรงงาน จำนวน ๘๔ อัตรา ลดลงจากเดือนมกราคม ๒๕๖๔ คิดเป็นร้อยละ ๘๐ ต้องการแรงงาน เพศชาย ๓๑ อัตรา เพศหญิง ๑๖ อัตรา และไม่ระบุเพศ ๓๗ อัตรา

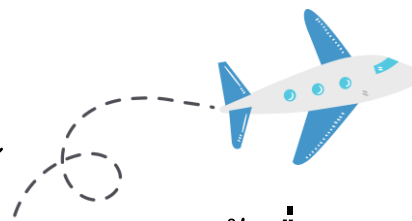
๒. ผู้สมัครงาน

ผู้สมัครงานมาใช้บริการ จำนวน ๙๕ คน แยกเป็นเพศชาย ๔๒ คน คิดเป็นร้อยละ ๔๔.๒๑ เพศหญิง ๕๓ คน คิดเป็นร้อยละ ๕๕.๗๙

๓. การบรรจุงาน

ผู้ที่ได้รับการบรรจุงานมีจำนวน ๕๖ คน แยกเป็นเพศชาย ๒๖ คน คิดเป็นร้อยละ ๔๖.๔๒ เพศหญิง ๓๐ คน คิดเป็นร้อยละ ๕๓.๕๘

~ข่าวประชาสัมพันธ์~



“เตือนคนหางานไปทำงานต่างประเทศ ระวังภัยจากสาย/นายหน้าเถื่อน”

กรมการจัดหางาน เผย ยอด 4 เดือน คนหางานต่างประเทศร้องทุกข์และขอความช่วยเหลือ 129 ราย เหตุเพราะหลงเชื่อนายหน้าเถื่อนถึง 124 ราย

กรมการจัดหางานมีเจ้าหน้าที่ปฏิบัติงาน ในการตรวจสอบผู้ที่อ้างว่าสามารถจัดส่งคนไปทำงานต่างประเทศ โดยการโฆษณาชักชวนผ่านทางสื่อสังคมออนไลน์ และมีพฤติกรรมหลอกลวงคนหางาน ซึ่งพบผู้มีพฤติกรรมดังกล่าว มักชักชวนเหยื่อผ่านทางเฟซบุ๊กหรือไลน์ อ้างรายได้ดี มีที่พัก เป็นกิจการที่มีความน่าเชื่อถือ โดยเรียกเก็บเฉพาะค่าธรรมเนียมการขอวีซ่า และสามารถพาไปทำงานต่างประเทศได้ทันทีไม่ต้องติดต่อกรมการจัดหางาน พร้อมอ้างว่ารู้วิธีหลบเลี่ยงการตรวจสอบจากเจ้าหน้าที่รัฐ ซึ่งไม่เป็นความจริง

ข้อมูลจากกองทะเบียนจัดหางานกลางและคุ้มครองคนหางาน ซึ่งตั้งแต่เดือนตุลาคม 2563 – มกราคม 2564 มีคนหางานร้องทุกข์กับกรมการจัดหางานทั้งสิ้น 129 ราย ในจำนวนนี้เป็นกรณีถูกสาย/นายหน้าเถื่อนหลอกลวงถึง 124 ราย ซึ่งเจ้าหน้าที่ได้ให้ความช่วยเหลือในการรับเรื่องร้องทุกข์ และแจ้งความดำเนินคดีแล้วทั้งสิ้น โดยประเทศที่คนหางานถูกหลอกลวงไปทำงานมากที่สุด 5 อันดับแรก ได้แก่ เกาหลีใต้ สหรัฐอาหรับเอมิเรตส์ ญี่ปุ่น โรมานี และบาร์เรน ตามลำดับ และตำแหน่งงานที่สาย/นายหน้าเถื่อนมักใช้ประกาศรับสมัคร ได้แก่ งานโรงงาน งานสวน/งานเก็บผลไม้ งานนวด งานร้านอาหาร และช่างเชื่อม

“กรมการจัดหางานได้สั่งการให้สำนักงานจัดหางานจังหวัดทุกจังหวัดและสำนักงานจัดหางานกรุงเทพมหานครพื้นที่ 1 – 10 ดำเนินการตรวจสอบ เฝ้าระวัง ผู้มีพฤติกรรมหลอกลวงคนหางานในพื้นที่รับผิดชอบ และให้ดำเนินการตามอำนาจหน้าที่อย่างเคร่งครัดหากพบผู้กระทำความผิด ขอให้การโฆษณาการจัดหางานโดยไม่ได้รับอนุญาตจากกรมการจัดหางาน จะมีความผิดต้องระวางโทษจำคุกไม่เกิน 3 ปี หรือปรับไม่เกิน 60,000 บาท หรือทั้งจำทั้งปรับ และผู้ใดหลอกลวงผู้อื่นว่าสามารถหางาน หรือส่งไปฝึกงานในต่างประเทศได้ โดยการหลอกลวงดังกล่าวนี้ได้ไปซึ่งเงินหรือทรัพย์สินหรือประโยชน์อื่นใดจากผู้ถูกหลอกลวง ต้องระวางโทษจำคุก 3-10 ปี หรือปรับตั้งแต่ 60,000 – 200,000 บาท หรือทั้งจำทั้งปรับ ทั้งนี้ขอให้คนหางานที่ต้องการเดินทางไปทำงานต่างประเทศอย่าหลงเชื่อข้อความโฆษณาทางโซเชียลมีเดีย และขอให้ตรวจสอบข้อมูลตำแหน่งงาน ลักษณะงานตลอดจนประเทศที่จะไปจากเจ้าหน้าที่ของกรมการจัดหางาน ก่อนตัดสินใจจ่ายเงินหรือโอนเงินให้กับผู้ใด หรือหากต้องการตรวจสอบว่าบริษัทจัดหางานที่ประกาศรับสมัครไปทำงานต่างประเทศนั้นได้รับอนุญาตจริงหรือไม่ สามารถตรวจสอบได้ที่เว็บไซต์ของกองทะเบียนจัดหางานกลางและคุ้มครองคนหางาน www.doe.go.th/ipd ซึ่งขณะนี้บริษัทจัดหางานที่ได้รับอนุญาตทั้งสิ้น 127 บริษัท โดยในเดือนมกราคม 2564 ที่ผ่านมามีคนหางานได้ระงับการเดินทางของผู้ที่มีพฤติกรรมจะลักลอบไปทำงานในต่างประเทศแล้ว จำนวน 49 คน และมีคนงานไทยเดินทางไปทำงานและฝึกงานในต่างประเทศ ที่เดินทางผ่านด่านตรวจคนหางาน จำนวน 2,096 คน” อธิบดีกรมการจัดหางาน กล่าว

สำหรับผู้สนใจจะไปทำงานในต่างประเทศ สามารถสอบถามข้อมูลเพิ่มเติมได้ที่ สำนักงานจัดหางานจังหวัดทุกจังหวัด สำนักงานจัดหางานกรุงเทพมหานครพื้นที่ 1-10 หรือที่สายด่วนกระทรวงแรงงาน โทร.1506 กด 2 กรมการจัดหางาน หรือสายด่วนกรมการจัดหางาน โทร.1694

~ เปิดโลกอาชีพ ~

~ สูตรขนมไทย สร้างอาชีพ สร้างรายได้ ~



~ ขนมครกสารพัดหน้า ~

ส่วนผสม แป้งขนมครก

- แป้งข้าวเจ้า ๔๐๐ กรัม
- แป้งข้าวเหนียว ๕๐ กรัม
- น้ำกะทิ ๓ ถ้วย
- น้ำร้อนจัด ๔ ถ้วย

ส่วนผสม หน้าขนมครก

- ฝอยทอง
- เผือก
- ข้าวโพด
- ต้นหอม

ส่วนผสม หน้ากะทิ

- หัวกะทิ ๓ ถ้วย
- น้ำตาลทราย ๒ ถ้วย
- เกลือ ๒ ช้อนชา



วิธีทำขนมครก

๑. ทำแป้งขนมครก โดยเทแป้งข้าวเจ้าใส่อ่างผสม ตามด้วยแป้งข้าวเหนียว ค่อย ๆ เทน้ำกะทิตามลงไป คนอย่างเบามือ เติมน้ำร้อน คนจนทุกอย่างละลายเข้ากัน

๒. ทำหน้ากะทิ โดยเทน้ำตาลทรายใส่อ่างผสม ตามด้วยเกลือ จากนั้นเทหัวกะทิ คนส่วนผสมทุกอย่างให้ละลายเข้ากัน

๓. นำถาดขนมครกขึ้นตั้งไฟ เปิดไฟอ่อน ๆ ใช้น้ำมันใหม่เช็ดให้ทั่วทุกหลุมขนมครก พอถาดขนมครกเริ่มร้อน สังเกตว่ามีควันขึ้นเล็กน้อย ตักแป้งขนมครกหยอดลงไปจนเกือบเต็ม ตามด้วยหน้ากะทิ และโรยหน้าขนมครก ได้แก่ ฝอยทอง เผือก ข้าวโพด หรือต้นหอมตามชอบ ปิดฝารอจนแป้งสุก แค่นขนมครกใส่ภาชนะ

~ ตำแหน่งงานว่าง ~

~ ประจำเดือน มีนาคม 2564 ~



สถานประกอบการ/ (ประเภทกิจการ)/ ที่อยู่/ผู้ติดต่อ	ตำแหน่งงาน/ อัตรา/ ค่าจ้าง	คุณสมบัติ			เงื่อนไข/สวัสดิการ/ ลักษณะงาน/ เวลาทำงาน
		เพศ	อายุ/ปี	วุฒิ	
หจก. ช.การพาณิชย์ (ประกอบกิจการค้าเหล็กรูปพรรณ ทุกชนิด) ๒๔๔/๑ ถนนพหลโยธิน ต.แม่ต๋ำ อ.เมืองพะเยา จ.พะเยา โทร.๐๕๔-๔๘๔๒๓๔	พนักงานทั่วไป/ หลายอัตรา/ ตามอัตราค่าแรง ขั้นต่ำ	ชาย	๑๘ ขึ้นไป	ม.๓ ขึ้นไป	- เป็นคนในพื้นที่จังหวัดพะเยา - สวัสดิการตามโครงสร้างและ กฎหมายกำหนด
ชาบูซี สาขาที่อัสพลาซ่าพะเยา (ร้านอาหาร) ๕๐๐ ม.๑๒ ต.ท่าวังทอง อ.เมืองพะเยา จ.พะเยา โทร.๐๖๓-๒๐๗๓๖๘๑	พนักงาน Part- Time/ ๓ อัตรา/ ๔๐.-/ชม.	ช/ญ	๑๘-๒๕	ม.๓ ขึ้นไป	- ตำแหน่งงานบริการภายในร้าน ผู้ช่วยก๊ัก - เวลาทำงาน ๒ เวลา วันละ ๕ ชั่วโมง หรือ ๘ ชั่วโมง
ร้านมอเตอร์ไซค์ไฟฟ้า YADEA/ บริษัท กรีนเทค ๒๐๒๐ (ขายจักรยานยนต์ไฟฟ้า) ๔๐๙/๖ ม.๓ ต.ท่าวังทอง อ.เมืองพะเยา จ.พะเยา โทร.๐๘๖-๕๕๕๒๕๓๕	พนักงานขาย รถจักรยานยนต์ไฟฟ้า/ ตามตกลง	ชาย	๒๒-๓๕	ม.๖- ป.ตรี	- ผ่านการเกณฑ์ทหารเรียบร้อยแล้ว - มีใบอนุญาตขับขี่รถจักรยานยนต์ หรือ รถยนต์ - มีรถจักรยานยนต์ สามารถนำมาใช้ ในงานได้ - หากมีประสบการณ์ในด้านการขาย รถจักรยานยนต์ จะพิจารณาเป็นพิเศษ - มีประกันสังคม - ชุดยูนิฟอร์ม
โรงแรมพะเยาเกทเวย์ (โรงแรม) ๗/๒๖ ถนนประตูกลอง๒ ต.เวียง อ.เมืองพะเยา จ.พะเยา โทร.๐๕๔-๔๑๑๓๓๓, ๐๘๕-๐๓๙๗๖๙๓	พนักงานรักษา ความปลอดภัย/ ๑ อัตรา/ ๓๒๐.-/ว.	ชาย	๒๒-๔๕	ม.๓ ขึ้นไป	- ทำงานเป็นกะได้ - สามารถขับรถยนต์ จักรยานยนต์ได้ และมีใบขับขี่ - สวัสดิการตามโครงสร้างกิจการ
บริษัท มิตรสินด้วย จำกัด สาขาพะเยา (ที่ปรึกษาเงินทุน) ๔๐๙/๕ ต.ท่าวังทอง อ.เมืองพะเยา จ.พะเยา โทร.๐๕๔-๔๘๑๔๓๗	เจ้าหน้าที่สินเชื่อ/ ๑ อัตรา/ ๙,๓๐๐-๑๐,๐๔๐	ชาย	๒๑-๒๘	ปวส.- ป.ตรี	- มีที่פקฟรี มีประกันสังคม มีโบนัสให้ ๒ ครั้ง/ปี รางวัลท่องเที่ยว ต่างประเทศ เงินรางวัลตามผลงานทุก เดือน - มีใบขับขี่รถจักรยานยนต์ - รถยนต์ จะพิจารณาเป็นพิเศษ - สามารถเข้าทำงานประจำได้ทุกสาขา ในจังหวัดพะเยา - จันท์ - เสาร์ ๐๘.๐๐ - ๑๖.๐๐ น.

สถานประกอบการ/ (ประเภทกิจการ)/ ที่อยู่/ผู้ติดต่อ	ตำแหน่งงาน/ อัตรา/ ค่าจ้าง	คุณสมบัติ			เงื่อนไข/สวัสดิการ/ ลักษณะงาน/ เวลาทำงาน
		เพศ	อายุ/ปี	วุฒิ	
โรงแรม วีซี ดอกคำใต้ พะเยา (โรงแรมที่พัก) ๔๔๔ ม.๓ ต.ดอกคำใต้ อ.ดอกคำใต้ จ.พะเยา สมัครด้วยตนเอง หรือ ส่งประวัติที่ Line: @vcphayaohotel หรือ ๐๕๔-๔๑๘๘๘๘	พนักงานเสิร์ฟ/ ๑ อัตรา/ ตามโครงสร้าง กิจการ	หญิง	๒๐-๓๐	ไม่ จำกัด	- สวัสดิการตามโครงสร้างกิจการ - สามารถทำงานเป็นกะได้ - เอกสารสมัครงาน ๑. รูปถ่าย ๒. สำเนาบัตรประชาชน ๓. สำเนาทะเบียนบ้าน ๔. ใบวุฒิการศึกษา ๕. ใบผ่านงาน (ถ้ามี)
โรงแรมแอบบี้เนสการ์เด็น (โรงแรมที่พัก) ๑๔๕ ม.๓ ต.ท่าวังทอง อ.เมือง พะเยา จ.พะเยา โทร.๐๙๒-๖๓๙๘๓๖๕	ช่าง/ ๑ อัตรา/ ตามโครงสร้าง กิจการ	ชาย	ไม่จำกัด	ไม่ จำกัด	- ซ่อมแอร์ ซ่อมซักโครก ซ่อมแซม ทั่วไป - มีประสบการณ์ - ชยัน ชื่อสัตย์ อดทน - ไม่เกียจงาน สามารถทำความสะอาด ห้องพักในช่วงว่างจากงานซ่อมแซม - เวลาทำงาน ๐๗.๐๐ หรือ ๐๘.๐๐ น.
ห้างหุ้นส่วนจำกัด อู๋.วี.ไอ.พี พะเยา (บริการซ่อมรถยนต์ทุกชนิด) ๑๕๙ ม.๔ ต.จำป่าหวาย อ.เมืองพะเยา จ.พะเยา โทร.๐๙๗-๙๗๒๒๓๖๑	ช่างรีดและ ประกอบ/ ๒ อัตรา/ ตามโครงสร้าง กิจการ	ช/ญ	๑๘-๓๕	ไม่ จำกัด	- ชื่อสัตย์ ชยัน อดทน รับแรงกดดันได้ ดี - มีความรับผิดชอบ ตรงต่อเวลา - มีประสบการณ์พิจารณาเป็นพิเศษ - มีประกันสังคม ประกันอุบัติเหตุ พนักงาน - จันทร์ - เสาร์ ๐๘.๐๐ - ๑๗.๐๐ น.
	ช่างสี/ ๒ อัตรา/ ตามโครงสร้าง กิจการ				
	ช่างเคาะ/ ๒ อัตรา/ ตามโครงสร้าง กิจการ				
	ช่างขัดเงา/ ๒ อัตรา/ ตามโครงสร้าง กิจการ				
	พนักงานล้างรถ/ ๑ อัตรา/ ตามโครงสร้าง กิจการ				
บริษัท ทู คอปเปอร์เรชั่น จำกัด (บริการโทรศัพท์พื้นฐาน และบริการเสริม) โทร.๐๙๕-๖๐๑๐๒๐๑, ๐๘๔- ๒๔๙๔๕๔๙ หรือเพจทูปพะเยา	พนักงานขาย/ หลายอัตรา/ ๙,๐๐๐-๑๕,๐๐๐	ช/ญ	๑๘-๓๕	ม.๓ ขึ้นไป	- มีทั้งประจำ และ Part-time - หยุคอาทิตย์ - ประกันสังคม ค่าที่พัก เดินทาง - ชุดฟอร์มบริษัท

สถานประกอบการ/ (ประเภทกิจการ/ ที่อยู่/ผู้ติดต่อ	ตำแหน่งงาน/ อัตรา/ ค่าจ้าง	คุณสมบัติ			เงื่อนไข/สวัสดิการ/ ลักษณะงาน/ เวลาทำงาน
		เพศ	อายุ/ปี	วุฒิ	
ร้าน จูน เบอเกอร์มาร์ท/ June Bakermart (จำหน่ายอุปกรณ์การทำขนม) 7/21 ต.ท่าวังทอง อ.เมืองพะเยา จ.พะเยา โทร.085-0397693	แคชเชียร์/ 2 อัตรา/ อัตราค่าแรงขั้นต่ำ	ช/ญ	23-35	ม.6 ขึ้นไป	- มีประกันสังคม ชุดฟอร์ม - หยุดอาทิตย์ละ 1 วัน
	พนักงาน จัดเรียงสินค้า/ 1 อัตรา/ อัตราค่าแรงขั้นต่ำ	ชาย			- ถ้ามีใบขับขี่รถจักรยานยนต์หรือ รถยนต์ จะพิจารณาเป็นพิเศษ
ห้างหุ้นส่วนจำกัด อู๋.วี.ไอ.พี พะเยา (บริการซ่อมรถยนต์ทุกชนิด) 159 ม.4 ต.จำป่าหวาย อ.เมืองพะเยา จ.พะเยา โทร.097-9722361	ช่างประจำแผนก ประกอบอะไหล่/ 3 อัตรา/ ตามโครงสร้าง กิจการ	ชาย	20-35	ไม่ จำกัด	- ชื่อสตั๊ตย์ ชยัน อดทน รับแรงกดดัน ได้ดี - มีความรับผิดชอบ ตรงต่อเวลา - มีประสบการณ์พิจารณาเป็นพิเศษ - มีประกันสังคม ประกันอุบัติเหตุ พนักงาน
บริษัท ดิงลี่โปรดักส์ จำกัด 95 ม.18 ต.บ้านต๋อม อ.เมืองพะเยา จ.พะเยา โทร.098-7719105, 095-6982654	พนักงานขาย/ หลายอัตรา/ ตามโครงสร้าง กิจการ	ชาย	ไม่เกิน 30	ม.6 ขึ้นไป	- มีใบขับขี่รถยนต์ - มีประกันสังคม - ชุดยูนิฟอร์มบริษัท
	พนักงานจัดเรียง สินค้า/ หลายอัตรา/ ตามโครงสร้าง กิจการ				
บริษัท สิงห์พายัพ จำกัด สาขาพะเยา (ตัวแทนจำหน่ายผลิตภัณฑ์ ตราสิงห์) 387 ถนนพหลโยธิน ต.แม่ต๋ำ อ.เมืองพะเยา จ.พะเยา โทร.054-413222	พนักงานจัดส่ง สินค้า/ จำนวนมาก/ ตามอัตราค่าแรง ขั้นต่ำ	ชาย	ไม่ จำกัด	ไม่ จำกัด	- ทดลองงาน 3 เดือน ผ่านปรับเป็น เงินเดือน - มีประกันสังคม - ค่าคอมมิชชั่น เบี้ยขยัน - มีใบขับขี่รถยนต์ จะพิจารณาเป็น พิเศษ
	เซลล์ค้าปลีก/ 1 อัตรา/ ตามอัตราค่าแรง ขั้นต่ำ				

สถานประกอบการ/ (ประเภทกิจการ)/ ที่อยู่/ผู้ติดต่อ	ตำแหน่งงาน/ อัตรา/ ค่าจ้าง	คุณสมบัติ			เงื่อนไข/สวัสดิการ/ ลักษณะงาน/ เวลาทำงาน
		เพศ	อายุ/ ปี	วุฒิ	
บ. เหนือกิจโฮมเซ็นเตอร์ จำกัด (ขายส่งวัสดุก่อสร้างอื่นๆ) 589 ม.5 ต.ท่าวังทอง อ.เมืองพะเยา จ.พะเยา โทร.099-1909655	พนักงานหน้าร้าน/ 2 อัตรา/ 9,000-12,000.-	หญิง	ไม่ จำกัด	ม.6 ขึ้นไป	- มีความรู้ด้านคอมพิวเตอร์ - ประกันสังคม - 08.00 - 17.00 น. - หยุด 1 วัน/สัปดาห์
	วิศวกรโยธา/ 1 อัตรา/ 15,000.-	ชาย		ป.ตรี วิศวกรรมโยธา	
หจก. ฟุ่แสงปิโตเลียม (สาขาสันโค้ง ดอกคำใต้) (ปั้มน้ำมัน) 176 ม.2 ถนนพะเยา-เชียงใหม่ ต.สันโค้ง อ.ดอกคำใต้ จ.พะเยา โทร.097-9317123	พนักงานเซเว่น/ 3 อัตรา/ ตามโครงสร้างกิจการ	ช/ญ	18 ขึ้นไป	ม.3 ขึ้นไป	- มีใบอนุญาตขับขีรถจักรยานยนต์ - หากผ่านงานมีค่าคอมมิชชั่น - มีประกันสังคม
โรงแรมแฮปปี้เนสการ์เด็น (พะเยาแกรนด์รูม) (โรงแรมที่พัก) 145 ม.3 ต.ท่าวังทอง อ.เมืองพะเยา จ.พะเยา โทร.092-6398365	พนักงานต้อนรับ/ 1 อัตรา/ ตามโครงสร้างกิจการ	ช/ญ	ไม่ จำกัด	ไม่ จำกัด	- เวลาทำงาน กะเช้า 07.00 - 16.00 น. กะดึก 22.00 - 07.00 น. กะบ่าย 13.00 - 22.00 น. - ต้อนรับลูกค้า รับจองห้องพัก รับ เช็คอิน เช็คเอาท์ - มีประสบการณ์ด้านงานรีเซพชั่น โรงแรมมาก่อน
หจก. เจริญภัณฑ์ ดีพาร์ทเมนท์สโตร์ (ซูเปอร์มาเก็ต) 12/7 ถนนรอบเวียงประตูคลอง ต.เวียง อ.เมืองพะเยา จ.พะเยา โทร. 092-6853817 สมัครด้วยตนเองที่ห้างเจริญภัณฑ์ ชั้น 2	คนขับรถส่งของ/ 1 อัตรา/ 9,600.-	ชาย	22 ขึ้นไป	ม.3 ขึ้นไป	- ผ่านทดลองงานปรับขึ้นเป็น เงินเดือน - มีค่ารถวิ่งรถ (ตั้งแต่ช่วงทดลอง งาน) - มีประกันสังคม
นางวณิช สิริบรรสพ (AIA) (ประกันชีวิต) 167 ม.17 ต.บ้านด้อม อ.เมืองพะเยา จ.พะเยา โทร.082-8962868	เลขานุการ/ 2 อัตรา/ 8,000-9,000.-	หญิง	23-35	ปวช. ขึ้นไป	- ใช้งานโปรแกรมคอมพิวเตอร์ได้ อย่างดี - จันทร์ - ศุกร์ 08.30 - 16.30 - เสาร์ 8.30 - 12.00 น.

สถานประกอบการ/ (ประเภทกิจการ)/ ที่อยู่/ผู้ติดต่อ	ตำแหน่งงาน/ อัตรา/ ค่าจ้าง	คุณสมบัติ			เงื่อนไข/สวัสดิการ/ ลักษณะงาน/ เวลาทำงาน
		เพศ	อายุ/ปี	วุฒิ	
<p>หจก. ดีไลท์พะเยา (ขายส่งผลิตภัณฑ์นม) 547/8 ต.แม่ต้า อ.เมืองพะเยา จ.พะเยา โทร.087-8473578</p>	<p>เซลล์ประจำ อ.เมือง อ.จุน อ.ดอกคำใต้ อ.เชียงม่วน/ รวม 7 อัตรา/ 12,000-15,000</p>	ช/ญ	18-50	ไม่ จำกัด	<p>- หยุดงานได้อาทิตย์ละ 1 วัน - มีโบนัส 4,000 1 เดือน - 08.00 - 17.00 น.</p>
	<p>supervisor/ 1 อัตรา/ 10,000.-</p>				<p>ปวส.- ป.ตรี</p>
<p>SF Cinema Tops Plaza Phayao (โรงภาพยนตร์) 500 ม.12 ต.ท่าวังทอง อ.เมืองพะเยา จ.พะเยา หากสนใจสามารถเข้ามากรอก เอกสารสมัครงานได้ที่โรง ภาพยนตร์ SF Cinema ที่อ.ปลื พลาซ่าพะเยา</p>	<p>รองผู้ช่วยผู้จัดการ ประจำสาขา ที่อ.ปลื พลาซ่า พะเยา/ 1 อัตรา/ ตามโครงสร้าง กิจการ</p>	ช/ญ	21 ขึ้นไป	<p>ปริญญาตรี สาขา บริหารธุรกิจ การโรงแรม, ประกาศนียบัตร นิตยศาสตร์ หรือสาขา ที่เกี่ยวข้อง</p>	<p>- ควบคุมดูแลงานในส่วนโรงภาพยนตร์ ตรวจสอบการปฏิบัติงาน ของเจ้าหน้าที่ ในโรงภาพยนตร์ทุกแผนกให้อยู่ในคุณภาพ มาตรฐาน การปฏิบัติงานที่กำหนด พัฒนา และบริหารการทำงานให้เป็นตามมาตรฐาน การบริการขององค์กรเป็นผู้ช่วยให้กับ ผู้จัดการโรงภาพยนตร์ในการสอนงาน และ อบรมพนักงาน ตรวจสอบตรา, คู่มือ และ ปรับปรุงประสิทธิภาพการทำงานของ อุปกรณ์ หรือสิ่งอำนวยความสะดวกต่าง ๆ ของโรงภาพยนตร์ ให้เป็นตามมาตรฐาน ของการทำงานขององค์กร - สามารถแก้ไขปัญหาเฉพาะหน้าได้ดี กล้า แสดงออก สามารถทำงาน ได้รวดเร็ว ถูกต้องและทันเวลาที่กำหนด สามารถ ทำงานเป็นทีมได้</p>
<p>ร้านเว็คดีวิชั่น (งานไฟฟ้า วงจรปิด โซล่าเซลล์) 355/8 ถนนพหลโยธิน ต.แม่ต้า อ.เมืองพะเยา จ.พะเยา โทร.089-5550355</p>	<p>ช่างไฟฟ้า หรือมีประสบการณ์ ด้านงานไฟฟ้า/ 2 อัตรา/ 350.-/ว.</p>	ชาย	ไม่เกิน 35	<p>สาขาเกี่ยวกับ ไฟฟ้าหรือมี ประสบการณ์ ด้านงานไฟฟ้า</p>	<p>- งานไฟฟ้า - มีประกันสังคม - โอดี - อาหารกลางวันฟรี - หยุดทุกวันอาทิตย์/ วันหยุด - 08.30 - 17.30 น.</p>
<p>ป.การช่าง 930/43 ม.10 ต.ท่าวังทอง อ.เมืองพะเยา จ.พะเยา โทร.089-955-2445, 081-885-0848</p>	<p>ช่างกลึง/ 2 อัตรา/ ตามตกลง</p>	ชาย	ไม่ จำกัด	ไม่ จำกัด	<p>- มีประสบการณ์ด้านงานกลึงพิจารณาเป็น พิเศษ - ทดลองงาน 3 เดือน ผ่านมีประกันสังคม+ ประกันอุบัติเหตุ</p>



กรมการเจ้าหน้าที่

สำนักงานจัดหางานจังหวัดพะเยา

คณะผู้จัดทำ

ที่ปรึกษา/ผู้อำนวยการจัดทำ

นายจันทร์รัตน์

รัตน์จันทร์

จัดหางานจังหวัดพะเยา

กองบรรณาธิการ

นายพิทยา

พิลาทอง

นักวิชาการแรงงานชำนาญการ

นายสหการ

เชื่อนแปด

นักวิชาการแรงงานชำนาญการ

นางนวลทิพย์

ก้างออนตา

นักวิชาการแรงงาน

นางดวงพร

พรมแปง

นักวิชาการแรงงาน

นางสาวกษมา

นักหล่อ

นักวิชาการแรงงาน

นางสาวกานต์กมล

นาโต๊ะ

นักวิชาการแรงงาน

นายธีรเกียรติ์

อธิเสนะ

เจ้าหน้าที่โครงการฯ

นายชัยวัฒน์

ปิติ

เจ้าหน้าที่โครงการฯ

นายพอเจตน์

จิตปล้ม

เจ้าหน้าที่โครงการฯ

นายกิตติพงศ์

พรมเสน

เจ้าหน้าที่โครงการฯ