



วารสาร ปีที่ 13 ฉบับที่ 2 ประจำเดือนกุมภาพันธ์ 2564

สถานการณ์ตลาดแรงงานภาคใต้

ขุมพร ระนอง สุราษฎร์ธานี นครศรีธรรมราช ภูเก็ต กระบี่ พังงา ตรัง พัทลุง สตูล สงขลา ปัตตานี ยะลา นราธิวาส

ความต้องการแรงงานในภาคใต้โดยรวม เพิ่มขึ้น จากช่วงเดียวกันของปีก่อน ร้อยละ 86.80



โดยอุตสาหกรรมที่มีความต้องการ แรงงานมากที่สุด 3 อันดับแรก

-  การบริหารราชการส่วนภูมิภาค
-  การขนส่งเหล็ก เหล็กกล้า
-  การผลิตยางแผ่นและยางแท่ง

บทบรรณาธิการ

CONTENTS สารบัญ

สถานการณ์ตลาดแรงงานภาคใต้ เดือนมกราคม 2564 นายจ้าง/สถานประกอบการแจ้งความต้องการแรงงานผ่านกรมการจัดหางาน จำนวน 5,602 อัตรา เพิ่มขึ้นจากช่วงเดียวกันของปีก่อน ร้อยละ 86.80 ผู้มีงานทำ 5,092,800 คน เพิ่มขึ้นจากช่วงเดียวกันของปีก่อน ร้อยละ 1.58 ผู้ว่างงาน 143,200 คน เพิ่มขึ้นจากช่วงเดียวกันของปีก่อน ร้อยละ 89.67 อัตราการว่างงาน ร้อยละ 2.73

ทั้งนี้ ผู้สนใจสามารถดูรายละเอียดข้อมูลและติดตามสถานการณ์ตลาดแรงงานภาคใต้ ได้จากเว็บไซต์ <https://doe.go.th/lmi-south> หรือ Facebook ที่ศูนย์บริหารข้อมูลตลาดแรงงานภาคใต้

ภาวะการทำงานของประชากร **หน้า**ที่ 2 

ภาวะความต้องการแรงงาน **หน้า**ที่ 3 

การไปทำงานต่างประเทศ **หน้า**ที่ 4 

การทำงานของคนต่างด้าว **หน้า**ที่ 4 


คณะผู้จัดทำ


วัตถุประสงค์

เพื่อเผยแพร่สถานการณ์ตลาดแรงงานภาคใต้



กรุณาสแกนเพื่อตอบแบบสอบถาม

 นางสาวสุกฤต ไตรรัตน์ผลาดล ผู้อำนวยการกองบริหารข้อมูลตลาดแรงงาน

 ศูนย์บริหารข้อมูลตลาดแรงงานภาคใต้ ศาลากลางจังหวัดสงขลาหลังเก่า (ชั้น 1)

ถนนราชดำเนิน ตำบลบ่อยาง อำเภอเมืองสงขลา จังหวัดสงขลา 90000

 074-325042  www.doe.go.th/lmi-south  Lmi_ska@hotmail.com

 lmi-south  [Facebook fanpage](https://www.facebook.com/lmi-south) ศูนย์บริหารข้อมูลตลาดแรงงานภาคใต้

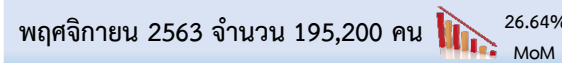
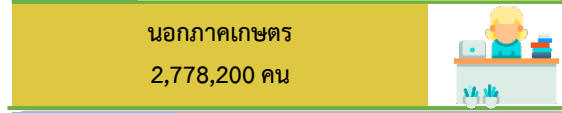
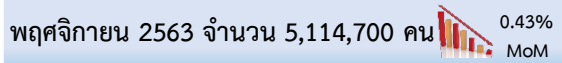
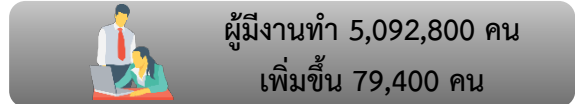
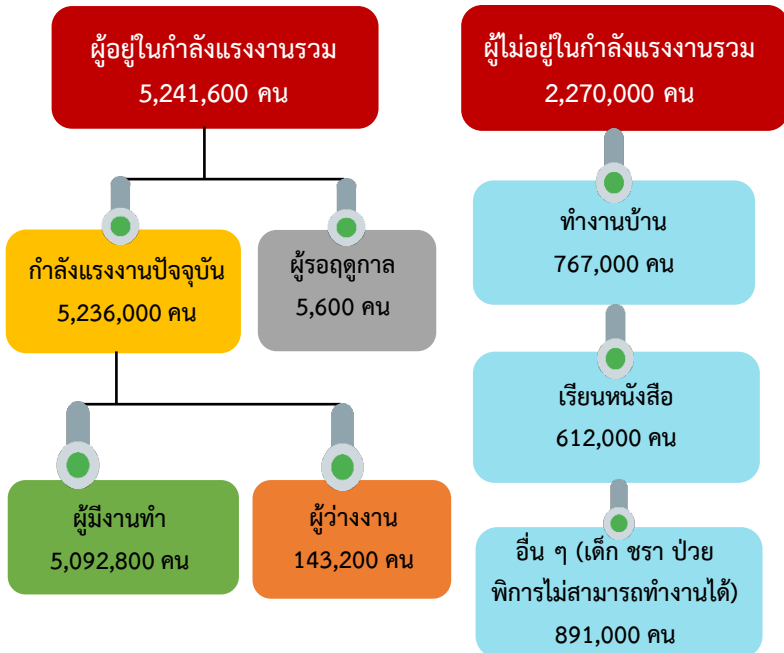


ภาวะการทำงานของประชากรภาคใต้

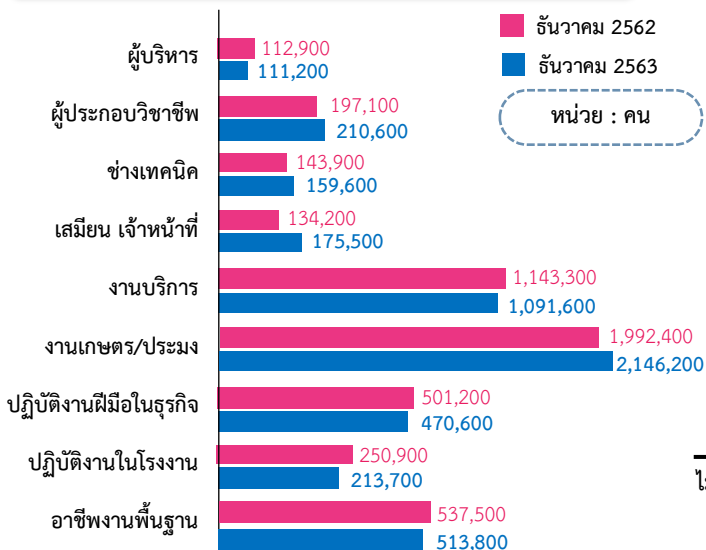
จากข้อมูลของสำนักงานสถิติแห่งชาติที่ทำการสำรวจใน เดือนธันวาคม 2563 พบว่า ภาคใต้มีผู้มีอายุ 15 ปีขึ้นไป จำนวน 7,511,600 คน มีผู้อยู่ในกำลังแรงงานรวม 5,241,600 คน เป็นผู้มีงานทำ 5,092,800 คน ผู้ว่างงาน 143,200 คน (คิดเป็นอัตราการว่างงาน ร้อยละ 2.73) และผู้รอฤดูกาล 5,600 คน

โครงสร้างประชากร เดือนธันวาคม 2563

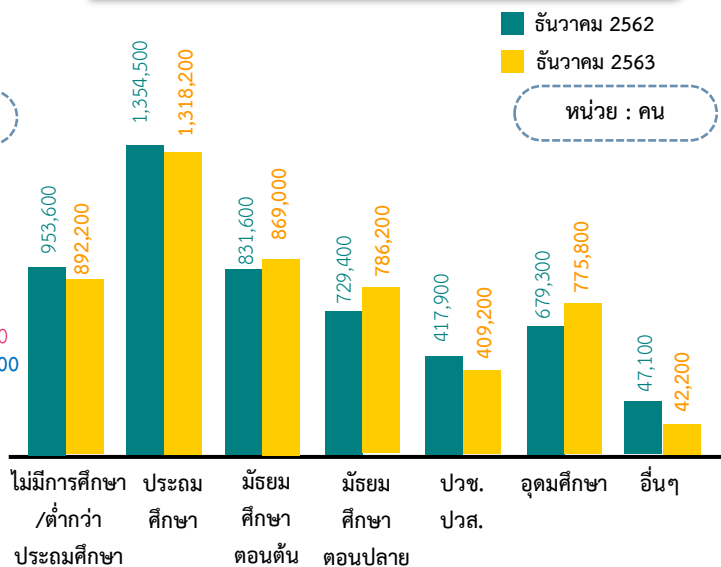
ผู้มีอายุ 15 ปีขึ้นไป 7,511,600 คน



ผู้มีงานทำจำแนกตามหมวดอาชีพ



ผู้มีงานทำจำแนกตามระดับการศึกษา



ที่มา : สำนักงานสถิติแห่งชาติ



ภาวะความต้องการแรงงานภาคใต้

นายจ้าง/สถานประกอบการแจ้งความต้องการแรงงานผ่านบริการจัดหางานในประเทศโดยรัฐ ณ เดือนมกราคม 2564 จำนวน 5,602 อัตรา เป็นความต้องการแรงงานในระดับมัธยมศึกษามากที่สุด จำนวน 1,723 อัตรา (ร้อยละ 30.76) รองลงมา ได้แก่ ระดับประถมศึกษาจำนวน 971 อัตรา (ร้อยละ 17.33) ระดับปวส. จำนวน 851 อัตรา (ร้อยละ 15.19) ระดับปริญญาตรีขึ้นไป จำนวน 844 อัตรา (ร้อยละ 15.07) ระดับปวช. จำนวน 647 อัตรา (ร้อยละ 11.55) และระดับอนุปริญญา จำนวน 566 อัตรา (ร้อยละ 10.10)



อาชีพที่มีความต้องการแรงงานแรงงานมาก 5 อันดับ



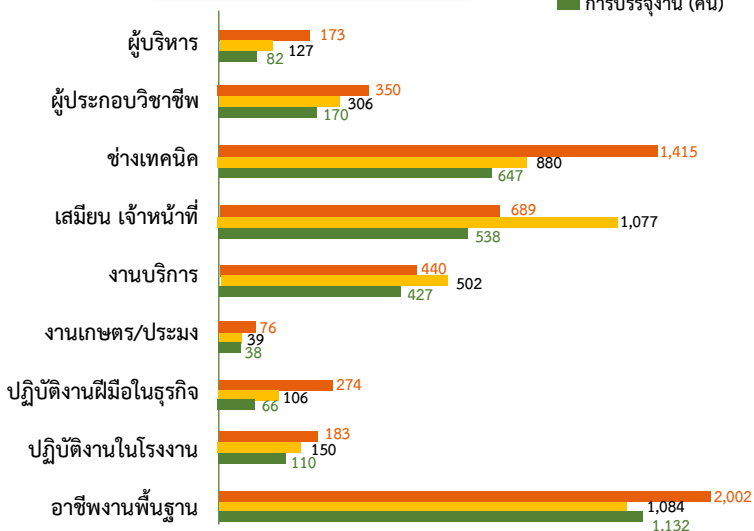
อุตสาหกรรมที่มีความต้องการแรงงานแรงงานมาก 5 อันดับ



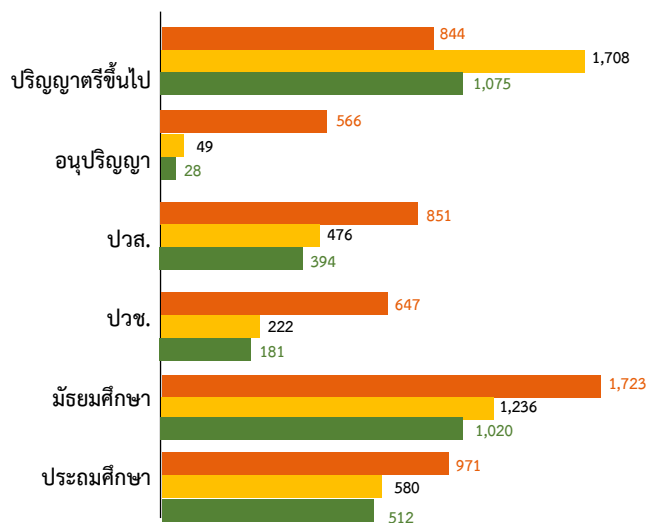
ความต้องการแรงงานแรงงาน ผู้สมัครงานที่มาใช้บริการ และการบรรจุงาน

จำแนกตามหมวดอาชีพ

■ ความต้องการแรงงาน (อัตรา)
■ ผู้สมัครงานที่มาใช้บริการ (คน)
■ การบรรจุงาน (คน)



จำแนกตามระดับการศึกษา



ที่มา : ระบบ Smart Job Center กรมการจัดหางาน



การไปทำงานต่างประเทศ

ข้อมูลจากกองบริหารแรงงานไทยไปต่างประเทศ แรงงานไทยใน 14 จังหวัดภาคใต้ ได้รับอนุญาตให้เดินทางไปทำงานต่างประเทศ ณ เดือนมกราคม 2564 จำนวน 41 คน จำแนกการเดินทาง 5 วิธี จำนวน 23 คน RE-ENTRY-VISA จำนวน 18 คน เปรียบเทียบกับช่วงเดียวกันของปีก่อนลดลงร้อยละ 95.36 และเปรียบเทียบกับเดือนก่อนลดลงร้อยละ 73.38



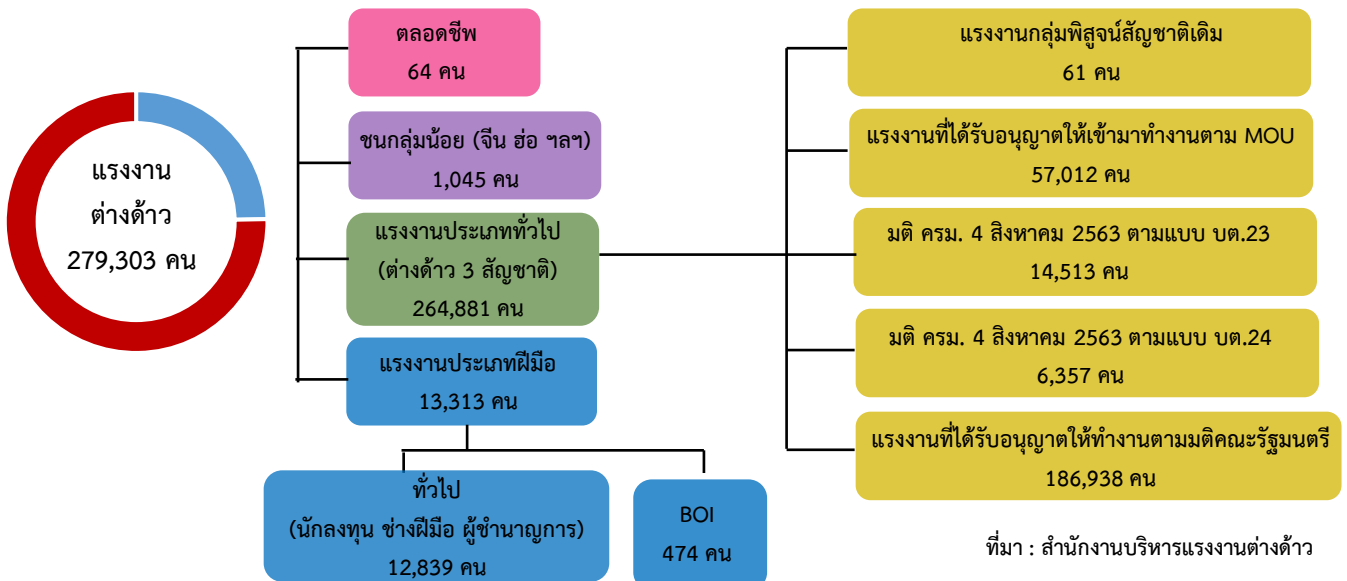
ที่มา : กองบริหารแรงงานไทยไปต่างประเทศ



การทำงานของคนต่างด้าว

คนต่างด้าวคงเหลือที่ทำงานใน 14 จังหวัดภาคใต้ ณ เดือนมกราคม 2564 มีจำนวน 279,303 คน โดยเป็นแรงงานต่างด้าว 3 สัญชาติ จำนวน 264,881 คน (ร้อยละ 94.84) คนต่างด้าวระดับฝีมือชำนาญ จำนวน 13,313 คน (ร้อยละ 4.77) และชนกลุ่มน้อย (บุคคลพื้นที่สูง) ตลอดชีพ จำนวน 1,109 คน (ร้อยละ 0.40)

แรงงานต่างด้าวที่ได้รับอนุญาตทำงานคงเหลือของภาคใต้



ที่มา : สำนักงานบริหารแรงงานต่างด้าว