



วารสาร

ปีที่ 29 ฉบับที่ 2 ประจำเดือนกุมภาพันธ์ 2564

# สถานการณ์ตลาดแรงงาน



- ผู้ประกันตนในระบบประกันสังคม (มาตรา 33) จำนวน 11,055,513 คน
- ผู้ขอรับประโยชน์ทดแทนกรณีว่างงาน จำนวน 366,734 คน
- ความต้องการแรงงาน ณ เดือนมกราคม 2564 เพิ่มขึ้นร้อยละ 38.31

## CONTENTS

1 สถานการณ์การว่างงานและการเลิกจ้าง

2 ภาวะความต้องการแรงงาน

3 การไปทำงานต่างประเทศ

4 ภาวะการทำงานของประชากร

5 การทำงานของคนต่างด้าว

## บทบรรณาธิการ...

สถานการณ์ตลาดแรงงานเดือนมกราคม 2564 นายจ้าง/สถานประกอบการแจ้งความต้องการแรงงานผ่านกรมการจัดหางานจำนวน 29,175 อัตรา เพิ่มขึ้นจากช่วงเดียวกันของปีก่อน ร้อยละ 38.31 ผู้ประกันตนมาตรา 33 จำนวน 11,055,513 คน และมีผู้ขอรับประโยชน์ทดแทนกรณีว่างงาน จำนวน 366,734 คน เพิ่มขึ้นจากช่วงเดียวกันของปีก่อน ร้อยละ 126.40 สาเหตุการว่างงานมากที่สุดคือ ลาออกจากงาน ร้อยละ 49.81

ทั้งนี้ผู้สนใจสามารถดูรายละเอียดข้อมูลและติดตามสถานการณ์ตลาดแรงงาน และบทความต่าง ๆ ได้จากเว็บไซต์ <https://doe.go.th/lmia> หรือ Facebook ที่ Thai Labour Market Information

กองบรรณาธิการ

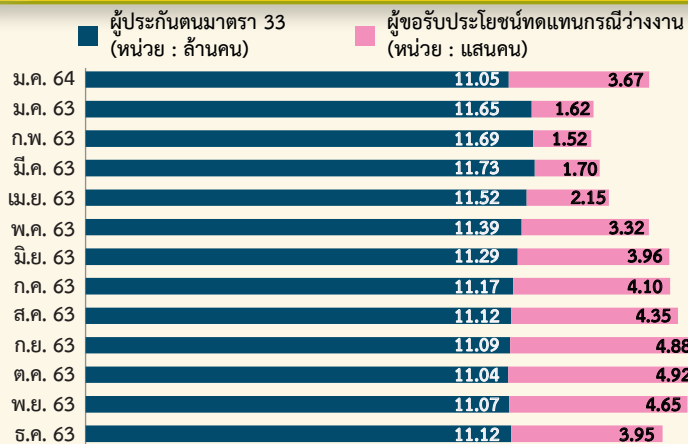


# 1 สถานการณ์การว่างงานและการเลิกจ้าง

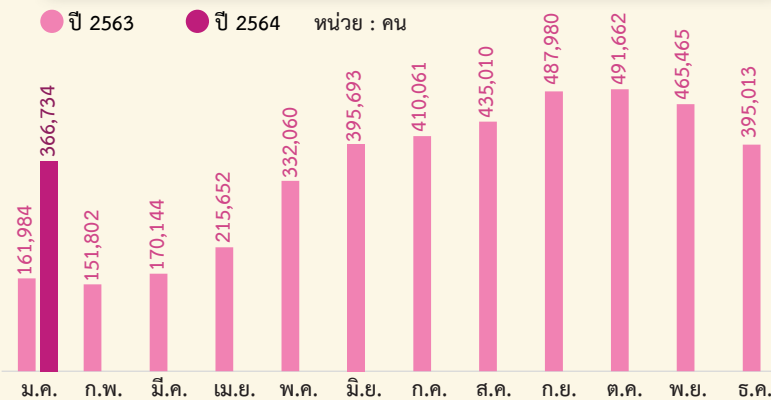


ณ เดือนมกราคม 2564 มีจำนวนสถานประกอบการ 484,803 แห่ง มีผู้ประกันตนในระบบประกันสังคม (มาตรา 33) จำนวน 11,055,513 คน และมีผู้ประกันตนมาขึ้นทะเบียนขอรับประโยชน์ทดแทนกรณีว่างงาน จำนวน 366,734 คน คิดเป็นร้อยละ 3.32 ของผู้ประกันตนมาตรา 33 เมื่อเปรียบเทียบกับช่วงเดียวกันของปีก่อน พบว่า มีผู้ขอรับประโยชน์ทดแทนเพิ่มขึ้น 204,750 คน คิดเป็นร้อยละ 126.40 โดยสาเหตุการว่างงานมากที่สุดคือ ลาออกจากงาน ร้อยละ 49.81 รองลงมา คือ เลิกจ้าง ร้อยละ 46.65 และสิ้นสุดสัญญาจ้าง ร้อยละ 3.54

## ผู้ประกันตน (ม.33) และผู้ขอรับประโยชน์ทดแทนกรณีว่างงาน

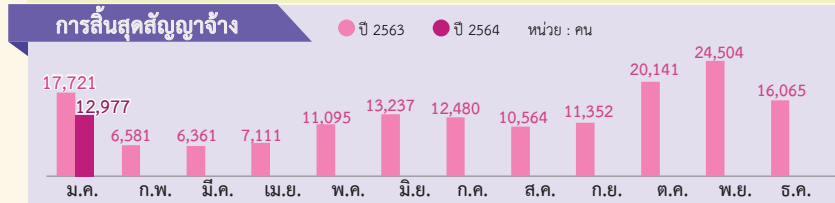
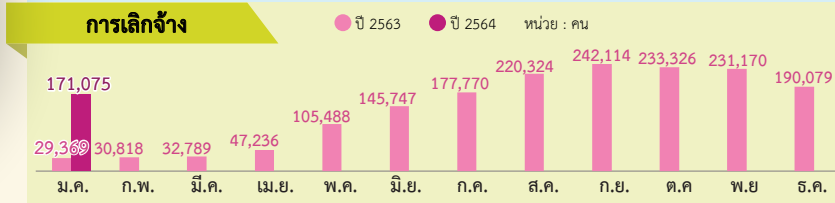
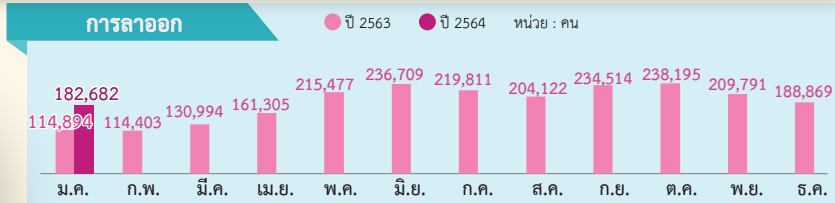


## ผู้ขอรับประโยชน์ทดแทนกรณีว่างงาน ปี 2562 และปี 2563



## จำนวนผู้ขอรับประโยชน์ทดแทนกรณีว่างงาน จำแนกตามสาเหตุการออกจากงาน

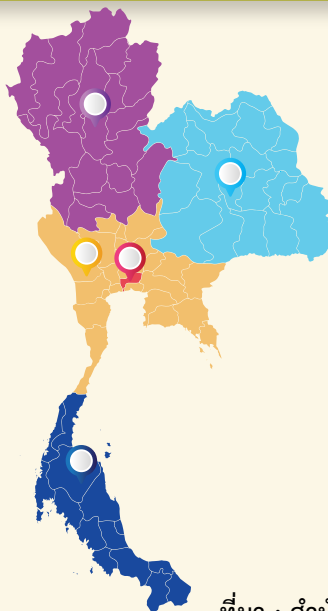
### เดือนมกราคม 2564 จำนวน 366,734 คน



เพิ่มขึ้นจากช่วงเดียวกันของปีก่อน จำนวน 204,750 คน **+126.40% YoY**

ลดลงจากเดือนก่อน จำนวน 28,279 คน **-7.16% MoM**

## จำนวนผู้ขอรับประโยชน์ทดแทนกรณีว่างงาน จำแนกตามภาคและสาเหตุการออกจากงาน



ที่มา : สำนักงานประกันสังคม

# 2 ภาวะความต้องการแรงงาน



นายจ้าง/สถานประกอบการ จำนวน 957 แห่ง แจ้งความต้องการแรงงานผ่านบริการจัดหางานโดยรัฐ ณ เดือนมกราคม 2564 จำนวน 29,175 อัตรา เป็นความต้องการแรงงานในระดับ ปวช.-ปวส./อนุปริญญา มากที่สุด จำนวน 10,930 อัตรา (ร้อยละ 37.46) รองลงมา คือ ระดับมัธยมศึกษา จำนวน 8,894 อัตรา (ร้อยละ 30.49) ระดับประถมศึกษา จำนวน 4,840 อัตรา (ร้อยละ 16.59) และระดับปริญญาตรีขึ้นไป จำนวน 4,511 อัตรา (ร้อยละ 15.46)



## ความต้องการแรงงาน 5 อันดับแรกในกลุ่มงานต่าง ๆ

### ผู้บริหาร 964 อัตรา

- ผู้จัดการฝ่ายขาย
- ผู้จัดการทั่วไปด้านบริการทางธุรกิจ
- ผู้จัดการฝ่ายบุคคล
- เจ้าหน้าที่บริหารของหน่วยงานรัฐบาล
- ผู้จัดการฝ่ายค้าปลีก

### เสมียน เจ้าหน้าที่ 3,183 อัตรา

- พนักงานธุรการ
- เจ้าหน้าที่คลังสินค้า
- เจ้าหน้าที่เก็บเงิน
- เจ้าหน้าที่ฝ่ายบุคคล
- เจ้าหน้าที่ขนส่ง

### ผู้ปฏิบัติงานฝีมือในธุรกิจ 1,120 อัตรา

- ช่างซ่อมยานยนต์
- ช่างไฟฟ้า
- ช่างเชื่อมโลหะ
- ช่างตัดเย็บเสื้อผ้า
- ช่างไม้

### ผู้ประกอบวิชาชีพ 1,121 อัตรา

- นักการตลาด
- นักสำรวจทั่วไป
- เจ้าหน้าที่ประชาสัมพันธ์
- โปรแกรมเมอร์
- นักวิเคราะห์ระบบช่วยงาน

### พนักงานบริการ 2,582 อัตรา

- พนักงานขาย
- พนักงานบริการทั่วไป
- พนักงานเสิร์ฟ
- พนักงานรักษาความปลอดภัย
- แม่บ้านสำนักงาน

### ปฏิบัติงานในโรงงาน 1,226 อัตรา

- พนักงานขับรถยนต์
- พนักงานขับรถบรรทุก
- ผู้บรรจุหีบห่อและปิดฉลาก
- พนักงานขับรถตู้
- พนักงานขับรถยก

### ช่างเทคนิค 5,315 อัตรา

- ตัวแทนนายหน้าขายบริการธุรกิจ
- พนักงานบริการลูกค้า
- พนักงานบัญชี
- ตัวแทนขายผลิตภัณฑ์
- ช่างเทคนิควิศวกรรมไฟฟ้า

### ปฏิบัติงานเกษตรและประมง 99 อัตรา

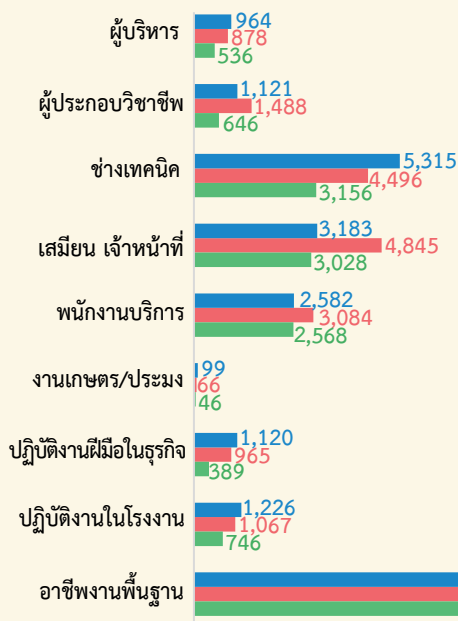
- ผู้ทำไม้ทั่วไป
- เจ้าพนักงานสำรวจนับแฉงไม้
- ผู้เพาะปลูกพืชสวน
- คนงานประจำสวนไม้ยืนและไม้พุ่ม
- ผู้ตบแต่งสวน

### อาชีพงานพื้นฐาน 13,565 อัตรา

- แรงงานด้านการผลิต
- พนักงานจัดส่งสินค้า
- แรงงานบรรจุ
- พนักงานทำความสะอาด
- แรงงานก่อสร้าง

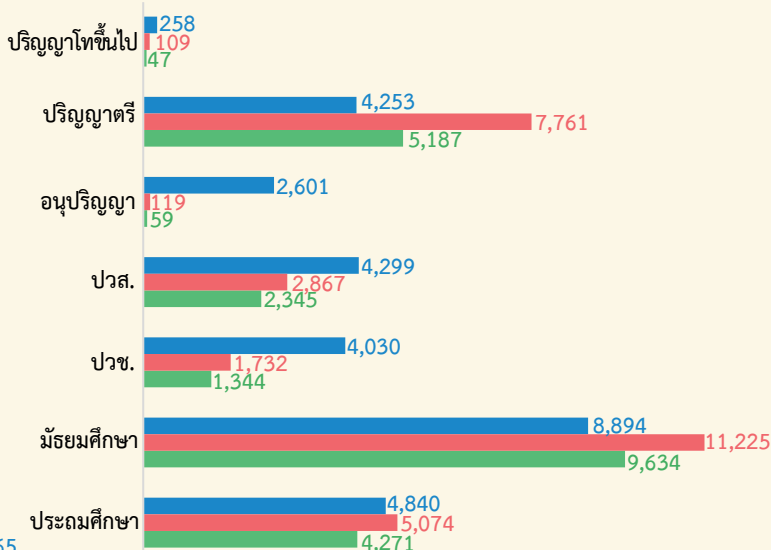
## ความต้องการแรงงาน ผู้มีแรงงานที่มาใช้บริการ และการบรรจงาน

จำแนกตามหมวดอาชีพ



ความต้องการแรงงาน (อัตรา)  
ผู้มีแรงงานที่มาใช้บริการ (คน)  
การบรรจงาน (คน)

จำแนกตามระดับการศึกษา



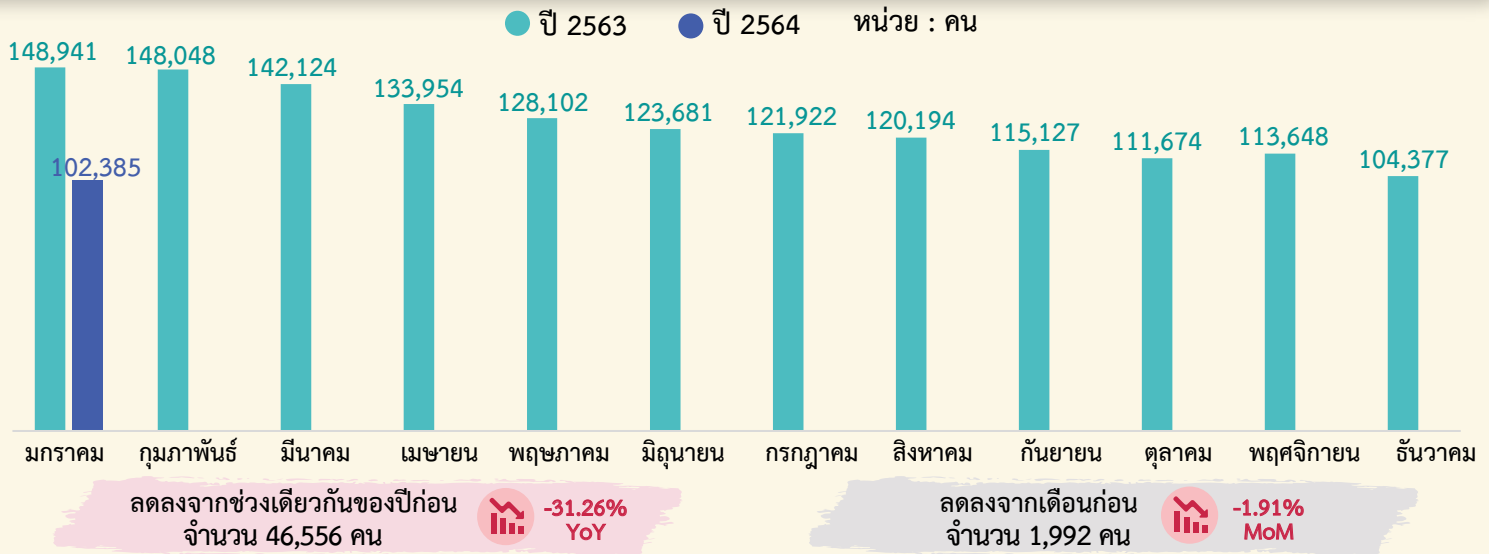
ที่มา : ระบบ Smart Job Center กรมการจัดหางาน

# 3 การไปทำงานต่างประเทศ

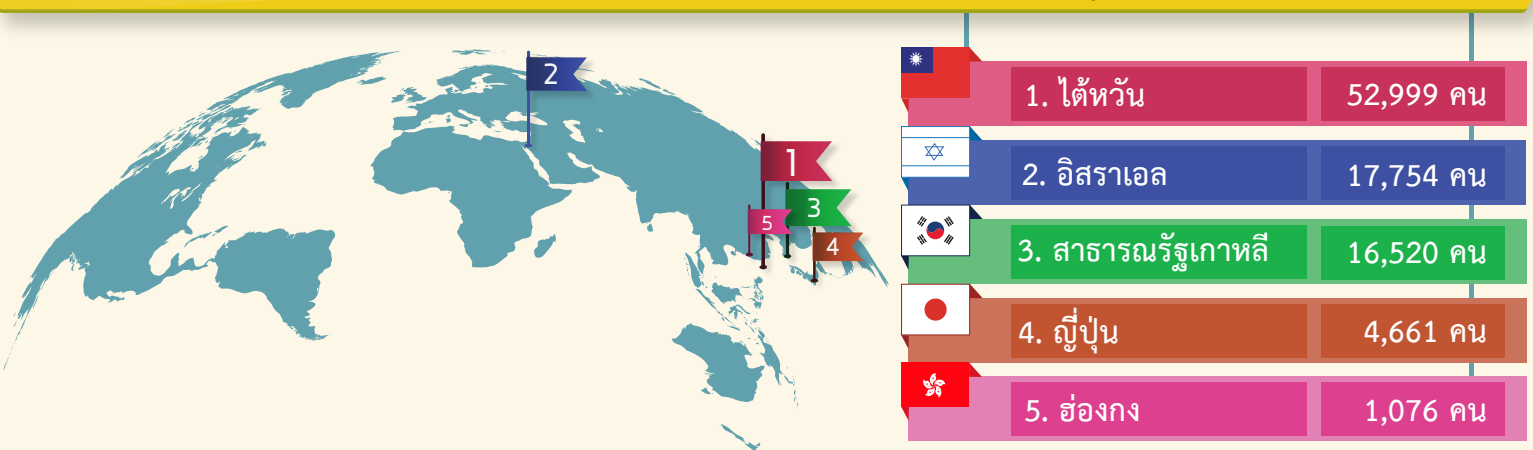


การไปทำงานต่างประเทศของแรงงานไทย ณ เดือนมกราคม 2564 มีแรงงานไทยที่ยังคงทำงานในต่างประเทศทั้งสิ้น 102,385 คน โดยประเทศที่แรงงานไทยไปทำงานมากที่สุด 3 อันดับแรก คือ ไต้หวัน อิสราเอล และสาธารณรัฐเกาหลี สำหรับประเภทงานที่แรงงานไทยไปทำงานมากที่สุด คือ แรงงานทั่วไป แรงงานด้านการผลิต และแรงงานด้านการเกษตร

## แรงงานไทยที่ยังคงทำงานในต่างประเทศ



## 5 อันดับประเทศที่แรงงานไทยยังคงทำงานมากที่สุด



## 5 อันดับแรกของประเทศที่แรงงานไทยยังคงทำงานมากที่สุด จำแนกตามกลุ่มประเทศ

### เอเชีย

1. ไต้หวัน
2. สาธารณรัฐเกาหลี
3. ญี่ปุ่น
4. ฮังการี
5. สิงคโปร์

### ยุโรป

1. อังกฤษ
2. โปรตุเกส
3. ไอร์แลนด์
4. สาธารณรัฐเช็ก
5. เยอรมนี

### แอฟริกา

1. มาดากัสการ์
2. ซูดานใต้
3. แอฟริกาใต้
4. ไนจีเรีย
5. โมซัมบิก และสาธารณรัฐเซเชลส์

### ตะวันออกกลาง

1. อิสราเอล
2. สหรัฐอาหรับเอมิเรตส์
3. บาห์เรน
4. คูเวต
5. กาตาร์

### อเมริกาเหนือและใต้

1. แคนาดา
2. สหรัฐอเมริกา
3. กรีนแลนด์
4. เม็กซิโก
5. หมู่เกาะเติกส์และเคคอส และบราซิล

### ออสเตรเลียและโอเชียเนีย

1. นิวซีแลนด์
2. ปาปัว นิวกินี
3. ออสเตรเลีย

ที่มา : กองบริหารแรงงานไทยไปต่างประเทศ

# 4 ภาวะการทำงานของประชากร

จากข้อมูลของสำนักงานสถิติแห่งชาติที่ทำการสำรวจในเดือนธันวาคม 2563 พบว่า มีผู้มีอายุ 15 ปีขึ้นไป 56.96 ล้านคน มีผู้อยู่ในกำลังแรงงานรวม 39.45 ล้านคน เป็นผู้มีงานทำ 38.76 ล้านคน ผู้ว่างงาน 5.90 แสนคน (คิดเป็นอัตราการว่างงาน ร้อยละ 1.5) และผู้รอฤดูกาล 1.00 แสนคน

## โครงสร้างประชากร เดือนธันวาคม 2563

ผู้มีอายุ 15 ปีขึ้นไป 56.96 ล้านคน

ผู้อยู่ในกำลังแรงงานรวม  
39.45 ล้านคน

ผู้ไม่อยู่ในกำลังแรงงาน  
17.51 ล้านคน

กำลังแรงงานปัจจุบัน  
39.35 ล้านคน

ผู้รอฤดูกาล  
1.00 แสนคน

ผู้มีงานทำ  
38.76 ล้านคน

ผู้ว่างงาน  
5.90 แสนคน

ทำงานบ้าน  
4.74 ล้านคน

เรียนหนังสือ  
4.08 ล้านคน

อื่น ๆ (เด็ก ขรา ป่วย  
หรือพิการไม่สามารถทำงานได้)  
8.69 ล้านคน

## จำแนกตามภาค

ภาคเหนือ

ผู้มีงานทำ 6.36 ล้านคน

ผู้ว่างงาน 0.51 แสนคน

ภาคกลาง

ผู้มีงานทำ 12.18 ล้านคน

ผู้ว่างงาน 1.99 แสนคน

ภาคใต้

ผู้มีงานทำ 5.10 ล้านคน

ผู้ว่างงาน 1.43 แสนคน

ภาคตะวันออกเฉียงเหนือ

ผู้มีงานทำ 9.76 ล้านคน

ผู้ว่างงาน 0.97 แสนคน

กรุงเทพมหานคร

ผู้มีงานทำ 5.36 ล้านคน

ผู้ว่างงาน 1.00 แสนคน

ผู้มีงานทำ 38.76 ล้านคน  
เพิ่มขึ้น 1.1 ล้านคน

ธันวาคม 62 : 37.66 ล้านคน ▲ +2.92% YoY

พฤศจิกายน 63 : 38.27 ล้านคน ▲ +1.28% MoM

ผู้ว่างงาน 5.90 แสนคน  
อัตราการว่างงาน ร้อยละ 1.5

ธันวาคม 62 : 3.67 แสนคน ▲ +60.76% YoY

พฤศจิกายน 63 : 7.84 แสนคน ▼ -24.74% MoM

ภาคเกษตร  
13.48 ล้านคน

นอกภาคเกษตร  
25.28 ล้านคน

ผู้มีงานทำนอกภาคเกษตร 6 อันดับแรก

1 ขายส่ง-ขายปลีก  
6.40 ล้านคน

3 ที่พักแรม  
2.97 ล้านคน

5 บริหารราชการ  
1.52 ล้านคน

2 การผลิต  
5.42 ล้านคน

4 ก่อสร้าง  
2.11 ล้านคน

6 การขนส่ง  
1.40 ล้านคน

ไม่เคຍทำงาน 1.84 แสนคน

เคຍทำงาน 4.06 แสนคน

ระดับการศึกษา

อุดมศึกษา 0.83 แสนคน

ปวช./ปวส. 0.28 แสนคน

มัธยมปลาย 0.26 แสนคน

มัธยมต้น 0.27 แสนคน

ประถมศึกษา 0.18 แสนคน

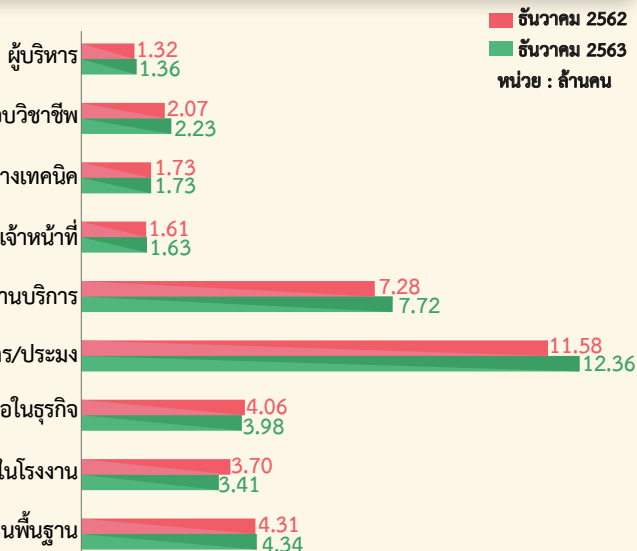
ต่ำกว่าประถมฯ 0.02 แสนคน

เกษตรกรรม  
0.23 แสนคน

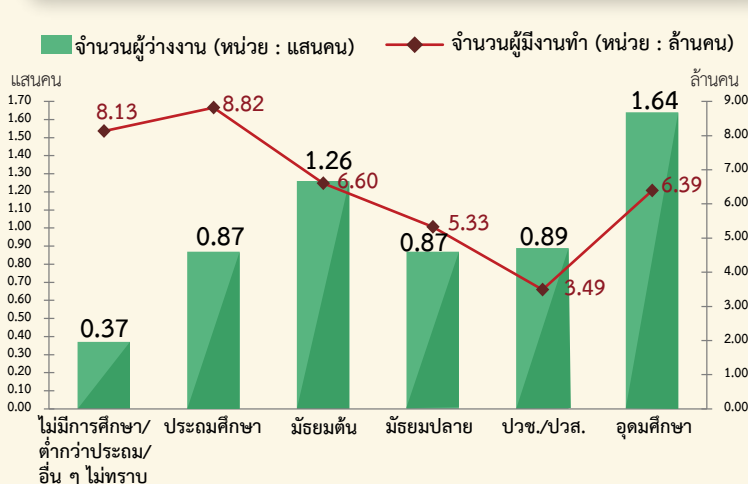
การผลิต  
1.30 แสนคน

การบริการฯ  
2.53 แสนคน

## ผู้มีงานทำจำแนกตามหมวดอาชีพ



## ระดับการศึกษา



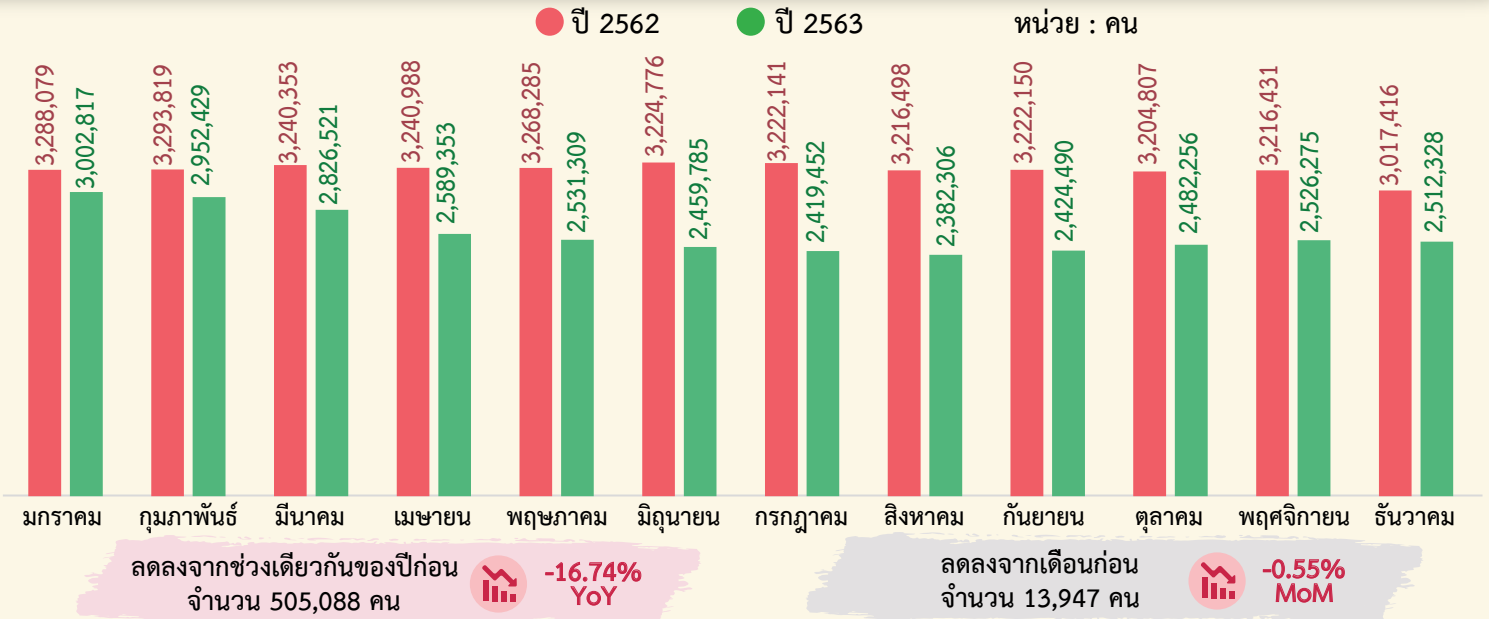
ที่มา : สำนักงานสถิติแห่งชาติ

# 5 การทำงานของคนต่างดาว



คนต่างดาวคงเหลือที่ทำงานในประเทศไทย ณ เดือนธันวาคม 2563 มีจำนวน 2,512,328 คน โดยเป็นแรงงานต่างดาว 3 สัญชาติ จำนวน 2,305,098 คน (ร้อยละ 91.75 คนต่างดาวระดับฝีมือชำนาญการ จำนวน 142,996 คน (ร้อยละ 5.69) และชนกลุ่มน้อย/บุคคลพื้นที่สูง/ตลอดชีพ จำนวน 64,234 คน (ร้อยละ 2.56)

## จำนวนแรงงานต่างดาวที่ได้รับอนุญาตทำงาน



## แรงงานต่างดาวที่ได้รับอนุญาตทำงาน จำแนกตามกลุ่มต่าง ๆ



ที่มา : สำนักบริหารแรงงานต่างดาว

### คณะผู้จัดทำ...

อำนวยการโดย : นางสาวสุกฤดา ไตรรัตน์พลาด  
 ผู้อำนวยการกองบริหารข้อมูลตลาดแรงงาน  
 จัดทำโดย : กลุ่มงานวิเคราะห์และวิจัย กองบริหารข้อมูลตลาดแรงงาน



Labour Market Information Administration Division



Thai Labour Market Information



doe.go.th/lmia



<https://doe.go.th/lmia>

# ขอความร่วมมือตอบแบบสอบถามความพึงพอใจต่อ วารสารสถานการณ์ตลาดแรงงาน



**SCAN**

**CLICK**



กระทรวงแรงงาน  
MINISTRY OF LABOUR

กองบริหารข้อมูลตลาดแรงงาน  
กรมการจัดหางาน  
ถนนมิตรไมตรี แขวง/เขตดินแดง  
กรุงเทพมหานคร 10400

