



# จุลสารจัดหางาน

สำนักงานจัดหางานจังหวัดพะเยา  
กรมการจัดหางาน กระทรวงแรงงาน

ปีที่ 3 ฉบับที่ 8 ประจำเดือน เมษายน 2564



Website

สำนักงานจัดหางานจังหวัดพะเยา



Facebook

สำนักงานจัดหางานจังหวัดพะเยา



## สารบัญ

- สถานการณ์ตลาดแรงงานจังหวัดพะเยา
- ข่าวประชาสัมพันธ์
- เปิดโลกอาชีพ
- ตำแหน่งงานว่าง

## หน้า

- 1
- 2
- 3
- 4



# ~ สถานการณ์ตลาดแรงงานจังหวัดพะเยา ~

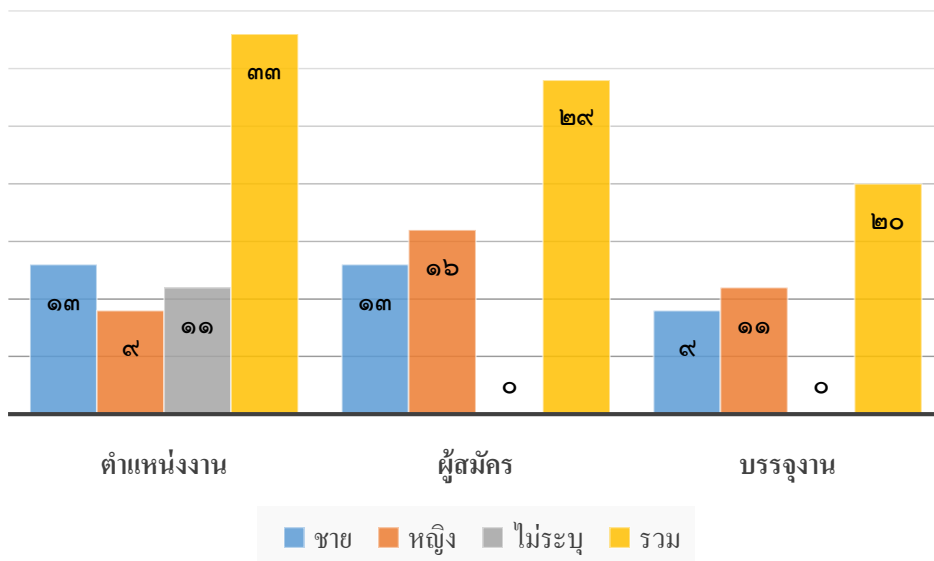
## ~ ประจำเดือนมีนาคม 2564 ~

ความเคลื่อนไหวโดยทั่วไปของสถานการณ์ตลาดแรงงานในจังหวัดพะเยาประจำเดือนมีนาคม ๒๕๖๔ โดยแยกเป็น จำนวนตำแหน่งงาน ผู้สมัครงาน การบรรจุงาน ความต้องการแรงงาน และการบรรจุงาน จากการให้บริการของสำนักงานจัดหางานจังหวัดพะเยารวมทุกกิจกรรมมีรายละเอียดดังนี้

### ☛ จำนวนตำแหน่งงาน ผู้สมัครงาน และการบรรจุงาน

เพศ	ตำแหน่งงาน จำนวน (อัตรา)	คิดเป็น ร้อยละ	ผู้สมัครงาน จำนวน (คน)	คิดเป็นร้อยละ จากตำแหน่งงาน	บรรจุงาน จำนวน (คน)	คิดเป็นร้อยละ จากผู้สมัครงาน
ชาย	๑๓	๓๙.๓๙	๑๓	๑๐๐	๙	๖๙.๒๓
หญิง	๙	๒๗.๒๗	๑๖	๑๒๗.๗๗	๑๑	๖๘.๗๕
ไม่ระบุ	๑๑	๓๓.๓๓	-	๐	-	๐
รวม	๓๓	๑๐๐	๒๙	๘๗.๘๗	๒๐	๖๘.๙๖

### ☛ แผนภูมิแท่งแสดงการเปรียบเทียบ ผู้สมัครงาน ตำแหน่งงาน และการบรรจุงาน ประจำเดือน มีนาคม ๒๕๖๔



#### ๑. ความต้องการแรงงาน

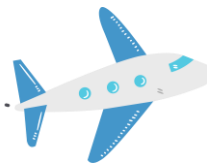
ความต้องการแรงงานเดือนมีนาคม ๒๕๖๔ นายจ้าง/สถานประกอบการต้องการแรงงาน จำนวน ๓๓ อัตรา ลดลงจากเดือนกุมภาพันธ์ ๒๕๖๔ คิดเป็นร้อยละ ๕๔.๐๙ ต้องการแรงงาน เพศชาย ๑๓ อัตรา เพศหญิง ๙ อัตรา และไม่ระบุเพศ ๑๑ อัตรา

#### ๒. ผู้สมัครงาน

ผู้สมัครงานมาใช้บริการ จำนวน ๒๙ คน แยกเป็นเพศชาย ๑๓ คน คิดเป็นร้อยละ ๔๔.๘๒ เพศหญิง ๑๖ คน คิดเป็นร้อยละ ๕๕.๑๗

#### ๓. การบรรจุงาน

ผู้ที่ได้รับการบรรจุงานมีจำนวน ๒๐ คน แยกเป็นเพศชาย ๙ คน คิดเป็นร้อยละ ๔๕ เพศหญิง ๑๑ คน คิดเป็นร้อยละ ๕๕



## ~ข่าวประชาสัมพันธ์~

### รมว.แรงงาน เตือนภัย!! นายหน้าเถื่อน

### ตุ๋นคนหางานอ้างส่งไปทำงานต่างประเทศได้

นายจันทรรัตน์ รัตนจันทร์ จัดหางานจังหวัดพะเยา เปิดเผยว่า รัฐมนตรีว่าการกระทรวงแรงงาน เผย พฤติกรรม การหลอกลวงคนหางานไปทำงานต่างประเทศ ปัจจุบันนายหน้าเถื่อนใช้สื่อออนไลน์โฆษณาจัดหางานอย่างเปิดเผย พร้อมแอบอ้างรู้จักเจ้าหน้าที่กรมการจัดหางาน

นายสุชาติ ชมกลิ่น รัฐมนตรีว่าการกระทรวงแรงงาน เปิดเผยว่า พบขบวนการหลอกลวงคนหางาน ไปทำงานต่างประเทศ อาศัยสถานการณ์การแพร่ระบาดของโรคโควิด - ๑๙ โฆษณาการจัดหางาน ทางสื่อสังคมออนไลน์ ว่าคุ้นเคยกับเจ้าหน้าที่กรมการจัดหางาน และสามารถพาไปทำงานต่างประเทศได้แม้เป็นช่วงแพร่ระบาดของโรคโควิด - ๑๙ โดยเรียกเก็บเงินค่าดำเนินการรายละ ๑๐,๐๐๐ - ๕๐,๐๐๐ บาท แบ่งเป็นค่าดำเนินการ ค่าออกวีซ่า ค่าประกันภัย ฯลฯ ภายหลังรับเงินจะตัดขาดการติดต่อ จนผู้เสียหายรู้ว่าถูกหลอกลวง และเข้าแจ้งความดำเนินคดี ซึ่งประเทศที่พบคนหางาน ถูกหลอกลวงไปทำงานมากที่สุด ได้แก่ แคนาดา สวีเดน ญี่ปุ่น สาธารณรัฐเกาหลี (เกาหลีใต้) และนิวซีแลนด์ ตามลำดับ คิดเป็นมูลค่าความเสียหาย จำนวน ๑๓,๕๒๓,๐๐๔ บาท

“รัฐบาลภายใต้การนำของพลเอก ประยุทธ์ จันทร์โอชา นายกรัฐมนตรี และพลเอก ประวิตร วงษ์สุวรรณ รองนายกรัฐมนตรี ที่กำกับดูแลกระทรวงแรงงาน ให้ความสำคัญและเน้นย้ำให้กระทรวงแรงงานดูแลแรงงานไทย ที่จะเดินทางไปทำงานในต่างประเทศให้เดินทางไปทำงานอย่างมีเกียรติ มีศักดิ์ศรี ได้รับค่าตอบแทนที่เหมาะสม และได้รับการคุ้มครองตามกฎหมาย เนื่องจากแรงงานไทยที่เดินทางไปทำงานต่างประเทศถือเป็นกลุ่มแรงงานที่นำรายได้เข้าประเทศไทย เป็นกลไกสำคัญในการขับเคลื่อนเศรษฐกิจ กระทรวงแรงงาน โดยกรมการจัดหางานได้มีการสอดส่องดูแล และตรวจสอบ ผู้มีพฤติการณ์หลอกลวงคนหางานไปทำงานต่างประเทศ และบริษัทจัดหางานให้คนหางานเพื่อไปทำงานในต่างประเทศ อย่างเข้มงวด โดยเฉพาะในสถานการณ์แพร่ระบาดโควิด-๑๙ ที่มีผู้คิดฉวยโอกาสจากสถานการณ์ดังกล่าวหลอกลวงคนหางาน ซึ่งหากตรวจสอบพบว่าผู้ใดหลอกลวงผู้อื่นว่าสามารถหางาน หรือส่งไปฝึกงานในต่างประเทศได้ โดยการหลอกลวงนั้น ได้ไปซึ่งเงิน ทรัพย์สินหรือประโยชน์อื่นใดจากผู้ถูกหลอกลวง ต้องระวางโทษจำคุก ๓-๑๐ ปี หรือปรับตั้งแต่ ๖๐,๐๐๐ - ๒๐๐,๐๐๐ บาท หรือทั้งจำทั้งปรับ และการโฆษณาการจัดหางานโดยไม่ได้รับอนุญาตจากกรมการจัดหางาน มีความผิด ต้องระวางโทษจำคุกไม่เกิน ๓ ปี หรือปรับไม่เกิน ๖๐,๐๐๐ บาท หรือทั้งจำทั้งปรับ” รัฐมนตรีว่าการกระทรวงแรงงาน กล่าว

ด้านนายไพโรจน์ โชติกเสถียร รองปลัดกระทรวงแรงงาน รักษาการแทนอธิบดีกรมการจัดหางาน กล่าวว่า ขอให้คนหางานที่ต้องการเดินทางไปทำงานต่างประเทศตรวจสอบข้อมูลตำแหน่งงาน ลักษณะงาน ตลอดจนประเทศที่จะไป จากเจ้าหน้าที่ของกรมการจัดหางาน ก่อนตัดสินใจจ่ายเงินหรือโอนเงินให้กับผู้ใด และสามารถตรวจสอบรายชื่อบริษัทจัดหางานที่ได้รับอนุญาตที่เว็บไซต์ [www.doe.go.th/ipd](http://www.doe.go.th/ipd) โดยปัจจุบันมีบริษัทฯ ที่ได้รับอนุญาต จำนวน ๑๒๙ บริษัท ตั้งอยู่ในพื้นที่กรุงเทพมหานคร ๙๐ บริษัท และกระจายอยู่ในจังหวัดอื่นๆทั่วประเทศ ๓๙ บริษัท ที่ผ่านมาตั้งแต่ เดือนตุลาคม ๒๕๖๓ - เมษายน ๒๕๖๔ ด้านตรวจคนหางานได้ตรวจสอบเอกสารคนหางานที่เดินทางผ่านด่านตรวจคนหางานทั้งสิ้น ๑๗,๙๒๒ ราย ตรวจสอบผู้ที่มีพฤติการณ์จะลักลอบไปทำงานในต่างประเทศ จำนวน ๗๘๕ ราย และระงับการเดินทาง จำนวน ๒๕๔ ราย

## ～เปิดโลกอาชีพ～

～สูตรขนมไทย สร้างอาชีพ สร้างรายได้～

## ～สาकुเปียกเผือก～



### ส่วนผสม สาकुเปียกเผือก

- สาकुใบเตยเม็ดเล็ก ๑ ถ้วย
- น้ำเปล่า ๔ ถ้วย
- เผือกหั่นเต๋า ๒๐๐ กรัม
- น้ำตาลทราย ๑ ถ้วย

### ส่วนผสม กะทิสำหรับราด

- กะทิ ๒๕๐ กรัม
- แป้งสาลีเอนกประสงค์ ๑ ช้อนชา
- เกลือ ๑ ช้อนชา



### วิธีทำสาकुเปียกเผือก

๑. ตั้งหม้อเติมน้ำเปล่า ต้มจนเดือด ใส่เผือกลงไปต้มจนสุกนุ่ม ตักขึ้นพักไว้
๒. ล้างสาकुในน้ำให้สะอาด พักไว้ให้สะเด็ดน้ำ
๓. ตั้งหม้อเติมน้ำ ต้มจนเดือด ใส่สาकुลงไปต้มใช้ไฟกลางค่อนข้างอ่อน กวนเม็ดสาकुจนสุกใส ปรงรสด้วยน้ำตาลทราย กวนต่อจนน้ำตาลละลาย ใส่เผือกต้มลงไป ปิดไฟ คนให้เข้ากัน
๔. ตั้งหม้อไม่ต้องเปิดไฟ ใส่กะทิ ตามด้วยแป้งกับเกลือ คนให้แป้งละลาย เปิดไฟอ่อน คนจนทุกอย่างละลายเข้ากัน ปิดไฟ
๕. ตักสาकुเผือกใส่ถ้วย ราดหน้าด้วยกะทิ

~ ตำแหน่งงานว่าง ~  
~ ประจำเดือน มีนาคม 2564 ~



สถานประกอบการ/ (ประเภทกิจการ)/ ที่อยู่/ผู้ติดต่อ	ตำแหน่งงาน/ อัตรา/ ค่าจ้าง	คุณสมบัติ			เงื่อนไข/สวัสดิการ/ ลักษณะงาน/ เวลาทำงาน
		เพศ	อายุ/ปี	วุฒิ	
บริษัท กาญจนะ จำกัด (กิจกรรมทางกฎหมาย) ๕๑๙ ม.๑๒ ต.ท่าวังทอง อ.เมืองพะเยา จ.พะเยา ๕๖๐๐๐ โทร.๐๘๑-๕๓๐๖๐๓๑	ธุรการ/ ๑๐ อัตรา/ ค่าแรงขั้นต่ำ	ช/ญ	๑๘-๓๕	ปวช. ขึ้นไป	- สามารถทำงานต่างจังหวัดได้ - ๐๘.๐๐ - ๑๗.๐๐ น. - ทำงานจันทร์ - เสาร์ หยุดวันอาทิตย์
โรงแรมพะเยาเกทเวย์ (โรงแรม) ๗/๒๖ ต.เวียง อ.เมืองพะเยา จ.พะเยา ๕๖๐๐๐ โทร.๐๕๔-๔๑๑๓๓๓, ๐๘๕-๐๓๙๗๖๙๓	แม่บ้าน (ห้องพัก)/ ๑ อัตรา/ ๓๒๐.-/ว.	หญิง	๓๐ ขึ้นไป	ม.๓ ขึ้นไป	- ทำงานเป็นกะได้ - สวัสดิการตามโครงสร้างกิจการ - หยุดอาทิตย์ละ ๑ วัน
	แม่บ้าน (ห้องประชุม)/ ๑ อัตรา/ ๓๒๐.-/ว.				
ป.การช่าง (โรงกลึง) ๒๒๐/๔ ต.บ้านต๋อม อ.เมืองพะเยา จ.พะเยา ๕๖๐๐๐ โทร.๐๘๙-๙๕๕-๒๔๔๕, ๐๘๙-๒๖๔๗๐๘๖	ช่างกลึง/ ๒ อัตรา/ ตามตกลง	ชาย	ไม่ จำกัด	ไม่ จำกัด	- มีประสบการณ์ด้านงานกลึงพิจารณา เป็นพิเศษ - ทดลองงาน ๓ เดือน ผ่านมี ประกันสังคม+ประกันอุบัติเหตุ
ปงไม้แบบเช่า/นั่งร้านเช่า (ให้เช่าไม้แบบ/นั่งร้าน) ๓๒๘ ม.๑ ต.นาปริง อ.ปง จ.พะเยา ๕๖๑๔๐ โทร.๐๘๔-๒๕๓๖๖๒๙	พนักงานส่งของ/ ๕ อัตรา/ ๓๐๐-๓๕๐.-/ว.	ชาย	๒๕-๓๕	ไม่ จำกัด	- สามารถขับรถยนต์ได้ - มีใบอนุญาตขับรถ
	พนักงานบัญชี/ ๕ อัตรา/ ๓๐๐-๓๕๐.-/ว.	หญิง	๒๒ ขึ้นไป	ป.ตรี	- สามารถใช้คอมพิวเตอร์ได้ดี
On The Cloud : Thai Dessert café (คาเฟ่ขนมหวานไทย สไตล์โคเรีย) ๕๐๐ ม.๒ ต.ท่าวังทอง อ.เมืองพะเยา จ.พะเยา ๕๖๐๐๐ โทร.๐๘๑-๔๗๒๖๙๘๓	พนักงาน ประจำร้าน/ ขั้นต่ำ ๙,๖๐๐.-/ด.	หญิง	๑๘ ขึ้นไป	ม.๓ ขึ้นไป	- ทำงาน ๑๐.๓๐ - ๒๐.๓๐ หยุด ๑ วัน / สัปดาห์ - มีประกันสังคม ชุดพนักงาน โบนัสอื่นๆ - ไม่มีประวัติยาเสพติด หรือ โรคประจำตัว ไม่มี ประวัติด้านการเงิน - ใจรักการบริการ ชยัน ยิ้มแย้มแจ่มใส สามารถ ทำงานเป็นทีมได้ รวดเร็ว ไม่เชื่องช้า - ชอบทำอาหาร มีประสบการณ์พิจารณาเป็น พิเศษ
	แม่บ้าน ประจำร้าน/ ขั้นต่ำ ๗,๐๐๐.-/ด.		ไม่ จำกัด	ไม่ จำกัด	- ทำงาน ๑๐.๓๐ - ๒๐.๓๐ หยุด ๑ วัน / สัปดาห์ - มีประกันสังคม ชุดพนักงาน โบนัสอื่นๆ - มีความคล่องตัว - ไม่มีประวัติยาเสพติด หรือ โรคประจำตัว ชยัน สะอาด สามารถทำงานเป็นทีมได้

สถานประกอบการ/ (ประเภทกิจการ)/ ที่อยู่/ผู้ติดต่อ	ตำแหน่งงาน/ อัตรา/ ค่าจ้าง	คุณสมบัติ			เงื่อนไข/สวัสดิการ/ ลักษณะงาน/ เวลาทำงาน
		เพศ	อายุ/ปี	วุฒิ	
<b>บริษัท โตโยต้าพะเยา (1994)</b> <b>จำกัด สาขาพะเยา</b> (ตัวแทนจำหน่ายรถยนต์) ๔๐๓/๑๑ ต.แม่ต้า อ.เมืองพะเยา จ.พะเยา ๕๖๐๐๐ โทร.๐๘๑-๓๘๗๑๒๑๒ หรือ ๐๕๔-๔๑๔๙๙๙	พนักงานบัญชี/ ๑ อัตรา/ ค่าแรงขั้นต่ำ	หญิง	๒๓ ขึ้นไป	ป.ตรี การบัญชี	- มีประสบการณ์ด้านภาษีและบัญชี จะพิจารณาเป็นพิเศษ - สวัสดิการตามโครงสร้างบริษัท มี การทดลองงาน ผ่านทดลองงานปรับ ขึ้นเป็นเงินเดือน
	ธุรการ ประสานงาน ฝ่ายขาย/ ๒ อัตรา/ ค่าแรงขั้นต่ำ			ป.ตรี บริหารธุรกิจ, การจัดการ, การตลาด	- สวัสดิการตามโครงสร้างบริษัท มี การทดลองงาน ผ่านทดลองงานปรับ ขึ้นเป็นเงินเดือน
	เจ้าหน้าที่ ฝ่ายบุคคล/ ๑ อัตรา/ ค่าแรงขั้นต่ำ			ป.ตรี HR, บริหารธุรกิจ, การจัดการ, รัฐศาสตร์	
	ช่างซ่อมบำรุง/ ๑ อัตรา/ ค่าแรงขั้นต่ำ	ชาย		ปวช./ ปวส.	- มีประสบการณ์ด้านการซ่อมบำรุง อาคาร, เครื่องใช้สำนักงาน, IT จะพิจารณาเป็นพิเศษ - สวัสดิการตามโครงสร้างบริษัท มีการ ทดลองงาน ผ่านทดลองงานปรับขึ้น เป็นเงินเดือน
	ที่ปรึกษาการขาย/ ๘ อัตรา/ ค่าแรงขั้นต่ำ			ม.๖ ขึ้นไป	- มีใบอนุญาตขับซีรียนต์ - สวัสดิการตามโครงสร้างบริษัท มี การทดลองงาน ผ่านทดลองงานปรับ ขึ้นเป็นเงินเดือน
	ช่างศูนย์บริการ/ หลายอัตรา/ ค่าแรงขั้นต่ำ			ปวส. ขึ้นไป ช่างยนต์	- สวัสดิการตามโครงสร้างบริษัท มี การทดลองงาน ผ่านทดลองงานปรับ ขึ้นเป็นเงินเดือน
<b>บ. ธนพิริยะ จำกัด (มหาชน)</b> (ซูเปอร์มาเก็ต) โทร.๐๘๖-๔๒๘๑๑๕, ๐๘๖-๔๒๘๒๑๑๒	พนักงานแคชเชียร์ (ประจำสาขา ภูซาง)/ หลายอัตรา/ ตามโครงสร้าง กิจการ	ช/ญ	๒๐-๓๐	ม.๓ ขึ้นไป	- ต้องการความก้าวหน้าและอนาคตที่ มั่นคง มีมนุษยสัมพันธ์ที่ดีและรักงาน บริการ สามารถทำงานเป็นกะและ โอนย้ายได้ - สวัสดิการดี มีหอพัก ฝึกปฏิบัติงานที่ สาขาในจังหวัดเชียงรายได้ เมื่อฝึกงาน สำเร็จ สามารถย้ายกลับไปประจำ สาขาตามภูมิลำเนาตนเองได้ - หากมีประสบการณ์ในการทำงาน หรือมีความสามารถ สมัครเป็นหัวหน้า งานสาขาได้ทันที
	พนักงานจัดเรียง สินค้า (ประจำสาขา ภูซาง) / หลายอัตรา/ ตามโครงสร้าง กิจการ				

สถานประกอบการ/ (ประเภทกิจการ)/ ที่อยู่/ผู้ติดต่อ	ตำแหน่งงาน/ อัตรา/ ค่าจ้าง	คุณสมบัติ			เงื่อนไข/สวัสดิการ/ ลักษณะงาน/ เวลาทำงาน
		เพศ	อายุ/ปี	วุฒิ	
บริษัท นครชัยแอร์ จำกัด (การขนส่ง) ต.ท่าวังทอง อ.เมืองพะเยา จ.พะเยา ๕๖๐๐๐ โทร. ๐๕๔-๔๘๓๐๒๙, ๐๘๕-๕๔๙๗๗๗๙	พนักงาน จำหน่ายตั๋ว ยกสำภาระ/ ๑ อัตรา/ ๓๒๐.-/ว.	ชาย	๒๓ ขึ้นไป	ม.๖ ขึ้นไป	- ทำงานจำหน่ายตั๋วโดยสาร+ยกสำ ภาระ - สามารถใช้คอมพิวเตอร์ได้ - รับและยื่นใบสมัครได้ที่ช่องจำหน่าย ตั๋วสถานีขนส่งผู้โดยสารจังหวัดพะเยา
บริษัท ฟุแสงเซอร์วิส 2008 จำกัด/ ปตท. ร่องห้า (สถานีบริการน้ำมันเชื้อเพลิง) ๓๑๕ ม.๑๕ ต.บ้านต๋อม อ.เมืองพะเยา จ.พะเยา ๕๖๐๐๐ โทร.๐๕๔-๔๕๙๖๐๘	พนักงาน หน้าลาน/ ๒ อัตรา/ ตามโครงสร้าง กิจการ	ช/ญ	๑๘-๓๕	ม.๓ ขึ้นไป	- มีประกันสังคม
	พนักงานอเนกอน/ ๒ อัตรา/ ๓๒๐.-/ว.			ไม่ จำกัด	- ค่าคอมมิชชั่น - หากผ่านทดลองงานปรับเป็นราย เดือน - มีประกันสังคม
บริษัท สมาร์ทไลฟ์ ดีเวลอปเมนท์ กรุ๊ป จำกัด (ประกอบธุรกิจรับบริหารร่วมลงทุน โครงการอสังหาริมทรัพย์ การซื้อ การขาย การตลาด การลงทุน) ๖๐๓ ม.๕ ต.ท่าวังทอง อ.เมืองพะเยา จ.พะเยา ๕๖๐๐๐ โทร.๐๕๔-๔๘๐๙๗๓	พนักงานฝ่ายขาย โครงการบ้าน จัดสรร/ ๑ อัตรา/ ตามโครงสร้าง กิจการ	ช/ญ	๒๕ ขึ้นไป	ปวส.- ป.ตรี	- มี ประสบการณ์ด้านการขาย จะพิจารณาเป็นพิเศษ - บุคลิกภาพดี คล่องแคล่ว ว่องไว
	พนักงานบัญชี (สาขาดอกคำใต้)/ ๑ อัตรา/ ตามโครงสร้าง กิจการ			ปวส - ป.ตรี	- มี ประสบการณ์ด้านบัญชี จะพิจารณาเป็นพิเศษ - สามารถทำโปรแกรมสำเร็จรูปได้
	พนักงานบัญชี (สาขาท่าวังทอง)/ ๑ อัตรา/ ตามโครงสร้าง กิจการ			สาขา บัญชี/ การเงิน	- มี ประสบการณ์ด้านบัญชี จะพิจารณาเป็นพิเศษ - สามารถทำโปรแกรมสำเร็จรูปได้
	พนักงานธุรการ ภาคสนาม (สาขาท่าวังทอง) / ๑ อัตรา/ ตามโครงสร้าง กิจการ			ปวส - ป.ตรี	- มีประสบการณ์ด้านงานก่อสร้างและ ธุรการภาคสนามได้จะพิจารณาเป็น พิเศษ - อดทนต่อแรงกดดันและพร้อมลุย หน้างานได้ทุกเมื่อ

สถานประกอบการ/ (ประเภทกิจการ/ ที่อยู่/ผู้ติดต่อ	ตำแหน่งงาน/ อัตรา/ ค่าจ้าง	คุณสมบัติ			เงื่อนไข/สวัสดิการ/ ลักษณะงาน/ เวลาทำงาน
		เพศ	อายุ/ปี	วุฒิ	
บริษัท สยามโกลบอลเฮาส์ จำกัด (มหาชน) สาขาพะเยา (จำหน่ายวัสดุก่อสร้างและอุปกรณ์ตกแต่ง) ๘๘๙ ม.๑๓ ต.บ้านต๋อม อ.เมืองพะเยา จ.พะเยา ๕๖๐๐๐ โทร.๐๖๑-๐๒๗-๗๙๗๙	พนักงานขับรถ/ หลายอัตรา/ ๙,๖๐๐.-/ด.	ชาย	๒๕ ขึ้นไป	ไม่ จำกัด	- ประสงค์ โบนัส เสือฟอร์มพนักงาน กองทุนสำรองเลี้ยงชีพ ค่าวิชาชีพ ตรวจสุขภาพประจำปี สวัสดิการ กองทุนกู้ยืม ซื้อมอเตอร์ไซด์พนักงาน เงินช่วยเหลือและวันลาพิเศษ เบี้ยขยัน ค่าน้ำเครื่อง (เฉพาะบางตำแหน่ง) เงินรางวัลจากยอดขาย (เฉพาะบาง ตำแหน่ง ค่าล่วงเวลา - เวลาเข้างาน กะที่ ๑ ๐๘.๓๐-๑๗.๓๐ น. กะที่ ๒ ๑๐.๐๐-๑๙.๐๐ น.
	พนักงาน (ผู้พิการ)/ ๒ อัตรา/ ๙,๖๐๐.-/ด.	ช/ญ	๒๐ ขึ้นไป		
Pizza Hut Tops Plaza Phayao ภายในท็อปสพลาซ่าพะเยา โทร. ๐๙๒-๖๙๗๒๙๐๐	พนักงานบริการ ลูกค้าหน้าร้าน หรือแคชเชียร์/ ๒ อัตรา/ ตามโครงสร้าง กิจการ	ช/ญ	๑๘-๓๐	ม.๓ ขึ้นไป	*รับนักเรียนนักศึกษาจำนวน ๑ อัตรา - สามารถเข้างานเป็นกะได้ ไม่หยุด เสาร์-อาทิตย์
ร้านทรัพย์เทเลอร์ (ตัดเย็บเสื้อผ้า) ๖๕๖/๔ ต.เวียง อ.เมืองพะเยา จ.พะเยา ๕๖๐๐๐ โทร. ๐๘๙-๔๓๑๖๔๘๓	เย็บผ้า/ ๒ อัตรา/ ๓๒๐.-/ว.	หญิง	๑๘-๔๐	ไม่ จำกัด	- เย็บผ้าเป็น - ๐๘.๐๐ - ๑๗.๐๐ น.
	รีดผ้า/ ๒ อัตรา/ ๓๒๐.-/ว.				- รีดผ้าเป็น - ๐๘.๐๐ - ๑๗.๐๐ น.
ร้าน โอวาทกวานพะเยา (ร้านอาหาร) ๔๓ ต.เวียง อ.เมืองพะเยา จ.พะเยา ๕๖๐๐๐ โทร. ๐๙๔-๗๒๐๓๖๖๘, ๐๘๒-๘๘๒๕๕๖๖	ก๊ัก/ ๑ อัตรา/ ๔๐๐.-/ว.	ช/ญ	๔๐ ขึ้นไป	ไม่ จำกัด	- มีประสบการณ์จะพิจารณาเป็นพิเศษ - ๑๐.๐๐ - ๒๒.๐๐ น. - มีอาหารฟรีให้ ๒ มื้อ
	ผู้ช่วยก๊ัก/ ๑ อัตรา/ ๓๕๐.-/ว.				พนักงานเสิร์ฟ อาหาร/ ๑ อัตรา/ ตามตกลง
โรงเรียน ศรีชัยวิทยา (สถานศึกษา) ๑๒๙ ม.๓ ต.ดอกคำใต้ อ.ดอกคำใต้ จ.พะเยา ๕๖๑๒๐ โทร. ๐๕๔-๔๙๑๓๗๖	ครูภาษาอังกฤษ/ ๑ อัตรา/ ตามโครงสร้างกิจการ	ช/ญ	๒๓ ขึ้นไป	ป.ตรี ภาษาอังกฤษ	- สวัสดิการตามโครงสร้าง
	ครูปฐมวัย/ ๑ อัตรา/ ตามโครงสร้างกิจการ			ป.ตรี ปฐมวัย	
	ครูภาษาจีน/ ๑ อัตรา/ ตามโครงสร้างกิจการ			ป.ตรี ภาษาอังกฤษ	

สถานประกอบการ/ (ประเภทกิจการ)/ ที่อยู่/ผู้ติดต่อ	ตำแหน่งงาน/ อัตรา/ ค่าจ้าง	คุณสมบัติ			เงื่อนไข/สวัสดิการ/ ลักษณะงาน/ เวลาทำงาน
		เพศ	อายุ/ปี	วุฒิ	
โรงแรม วีซี ดอกคำใต้ พะเยา (โรงแรมที่พัก) ๔๔๔ ม.๓ ต.ดอกคำใต้ อ.ดอกคำใต้ จ.พะเยา ๕๖๑๒๐ สมัครด้วยตนเอง หรือ ส่งประวัติที่ Line: @vcphayaohotel หรือ ๐๕๔-๔๑๘๘๘๘	พนักงานรักษา ความปลอดภัย/ ๑ อัตรา/ ตามโครงสร้าง กิจการ	ชาย	๓๐-๔๐	-	- สวัสดิการตามโครงสร้างกิจการ - สามารถทำงานเป็นกะได้ - เอกสารสมัครงาน ๑. รูปถ่าย ๒. สำเนาบัตรประชาชน ๓. สำเนาทะเบียนบ้าน ๔. ใบวุฒิการศึกษา ๕. ใบผ่านงาน (ถ้ามี)
ศูนย์การศึกษาพิเศษ ประจำจังหวัดพะเยา (สถานศึกษา) ๒๖๒ ม.๑ ต.ท่าวังทอง อ.เมืองพะเยา จ.พะเยา ๕๖๐๐๐ โทร. ๐๘๔-๘๐๙๑๔๔๔	พี่เลี้ยงเด็กพิการ/ ๑ อัตรา/ ๙,๐๐๐.-/ด.	ช/ญ	๑๘-๖๐	ม.๓ ขึ้นไป	- เวลาทำงานตามเวลาราชการ - สวัสดิการตามโครงสร้าง
ห้างหุ้นส่วนจำกัด เย็นจิตก่อสร้าง (การก่อสร้างอาคาร ที่ไม่ใช่ที่พักอาศัย) ๑๓ ม.๖ ต.ดอกคำใต้ อ.ดอกคำใต้ จ.พะเยา ๕๖๑๒๐ โทร. ๐๘๑-๘๘๔๓๙๐๖	คนงานขับรถ ๑๐ ล้อ/ หลายอัตรา/ เริ่มต้น ๔๐๐.-	ช/ญ	ไม่จำกัด	ไม่ จำกัด	- หน่วยงานอยู่ อ.ปง - สวัสดิการตามโครงสร้างกิจการ
หจก. อโกร โปรเกรส (แปรรูปและการถนอมผลไม้และผัก) ๒๒๘ ม.๑ ต.ท่าวังทอง อ.เมืองพะเยา จ.พะเยา ๕๖๐๐๐ โทร.๐๕๔-๔๑๒๘๔๑, ๐๕๔-๔๑๒๖๕๙, ๐๘๖-๑๑๖๙๖๖๙, ๐๘๙-๔๙๗๘๙๗๙	ฝ่ายผลิต/ ๓ อัตรา/ ตามตกลง	ชาย	๒๘-๔๕	ม.๓- ปวส.	- ประกันสังคม - ๐๘.๐๐ - ๑๗.๐๐ น.
	ฝ่ายผลิต/ ๓ อัตรา/ ตามตกลง	หญิง			
	พนักงาน ขับรถส่งสินค้า/ ๑ อัตรา/ ตามตกลง	ชาย	๓๕-๕๐	ม.๓- ป.ตรี	
ชาบูซี สาขาที่อัสพลาซ่าพะเยา (ร้านอาหาร) ๕๐๐ ม.๑๒ ต.ท่าวังทอง อ.เมืองพะเยา จ.พะเยา ๕๖๐๐๐ โทร. ๐๖๓-๒๐๗๓๖๘๑	พนักงาน Part-Time/ ๑ อัตรา/ ๔๐.-/ชม.	ช/ญ	๑๘-๒๕	ม.๓ ขึ้นไป	- ตำแหน่งงานแผนกแม่บ้าน - เวลาทำงาน ๘ ชั่วโมง
ตันผึ้งคาร์แคร์ (บริการล้างอัดฉีดรถยนต์ รถจักรยานยนต์) ๑๐๑ ม.๒ ต.บ้านต๋อม อ.เมืองพะเยา จ.พะเยา ๕๖๐๐๐ โทร. ๐๖๒-๒๘๖๓๖๙๗	พนักงานล้างรถ/ ๒ อัตรา/ ๓๕๐.-/ว.	ชาย	๒๕ ขึ้นไป	ไม่ จำกัด	- ประกันสังคม - หยุดสัปดาห์ละ ๑ วัน - ๐๘.๓๐ - ๑๗.๐๐ น.



# กรมการเจ้าหน้าที่

## สำนักงานจัดหางานจังหวัดพะเยา

### คณะผู้จัดทำ

### ที่ปรึกษา/ผู้อำนวยการจัดทำ

นายจันทร์รัตน์                      รัตน์จันทร์                      จัดหางานจังหวัดพะเยา

### กองบรรณาธิการ

นายพิทยา	พิลาทอง	นักวิชาการแรงงานชำนาญการ
นายสหการ	เชื่อนแปด	นักวิชาการแรงงานชำนาญการ
นางนวลทิพย์	ก้างออนตา	นักวิชาการแรงงาน
นางดวงพร	พรมแปง	นักวิชาการแรงงาน
นางสาวกษมา	นักหล่อ	นักวิชาการแรงงาน
นางสาวกานต์กมล	นาโต๊ะ	นักวิชาการแรงงาน
นายธีรเกียรติ์	อธิเสนะ	เจ้าหน้าที่โครงการฯ
นายชัยวัฒน์	ปิติ	เจ้าหน้าที่โครงการฯ
นายพอเจตน์	จิตปล้ำ	เจ้าหน้าที่โครงการฯ
นายกิตติพงศ์	พรมเสน	เจ้าหน้าที่โครงการฯ