



วารสาร ปีที่ 13 ฉบับที่ 4 ประจำเดือนเมษายน 2564

สถานการณ์ตลาดแรงงานภาคใต้

ชุมพร ระนอง สุราษฎร์ธานี นครศรีธรรมราช ภูเก็ต กระบี่ พังงา ตรัง พัทลุง สตูล สงขลา ปัตตานี ยะลา นราธิวาส

อุตสาหกรรมที่มีความต้องการแรงงานในภาคใต้

มากที่สุด 3 อันดับแรก



- ◆ การผลิตผลิตภัณฑ์ยางอื่น ๆ
- ◆ การศึกษาระดับอุดมศึกษาปริญญาตรี
- ◆ การผลิตสิ่งของ เครื่องใช้ด้านสุขอนามัย

บทบรรณาธิการ

สถานการณ์ตลาดแรงงานภาคใต้ เดือนมีนาคม 2564 นายจ้าง/สถานประกอบการแจ้งความต้องการแรงงานผ่านกรมการจัดหางาน จำนวน 9,527 อัตรา เพิ่มขึ้นจากช่วงเดียวกันของปีก่อน 2.28 เท่า ผู้มีงานทำ 5,084,854 คน เพิ่มขึ้นจากช่วงเดียวกันของปีก่อน ร้อยละ 1.50 ผู้ว่างงาน 159,057 คน เพิ่มขึ้นจากช่วงเดียวกันของปีก่อน ร้อยละ 67.43 อัตราการว่างงาน ร้อยละ 3.03

ทั้งนี้ ผู้สนใจสามารถดูรายละเอียดข้อมูลและติดตามสถานการณ์ตลาดแรงงานภาคใต้ ได้จากเว็บไซต์ <https://doe.go.th/lmi-south> หรือ Facebook ที่ศูนย์บริหารข้อมูลตลาดแรงงานภาคใต้

คณะผู้จัดทำ

นางสาวสุวกุล ไตรรัตน์ผลาด ผู้อำนวยการกองบริหารข้อมูลตลาดแรงงาน

ศูนย์บริหารข้อมูลตลาดแรงงานภาคใต้ ศาลากลางจังหวัดสงขลาหลังเก่า (ชั้น 1)

ถนนราชดำเนิน ตำบลบ่อยาง อำเภอเมืองสงขลา จังหวัดสงขลา 90000

074-325042 www.doe.go.th/lmi-south Lmi_ska@hotmail.com

lmi-south [Facebook](https://www.facebook.com/lmi-south) ศูนย์บริหารข้อมูลตลาดแรงงานภาคใต้

CONTENTS สารบัญ

- ภาวะความต้องการแรงงาน **หน้าที่ 2**
- ภาวะการทำงานของประชากร **หน้าที่ 3**
- การไปทำงานต่างประเทศ **หน้าที่ 4**
- การทำงานของคนต่างด้าว **หน้าที่ 4**

วัตถุประสงค์

เพื่อเผยแพร่สถานการณ์ตลาดแรงงานภาคใต้



เพจ Facebook



<http://doe.go.th/>

lmi-south

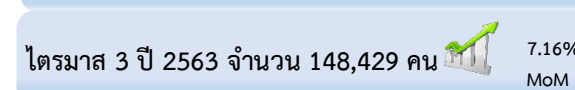
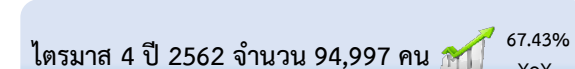
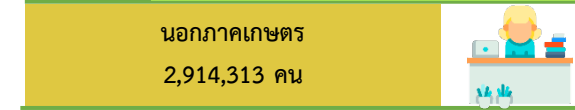
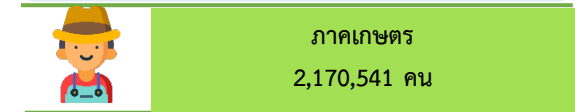
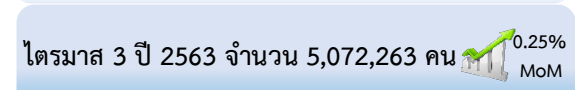
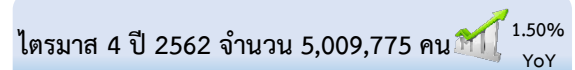
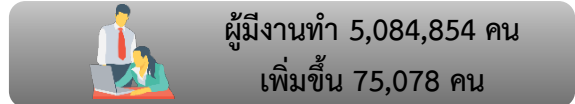
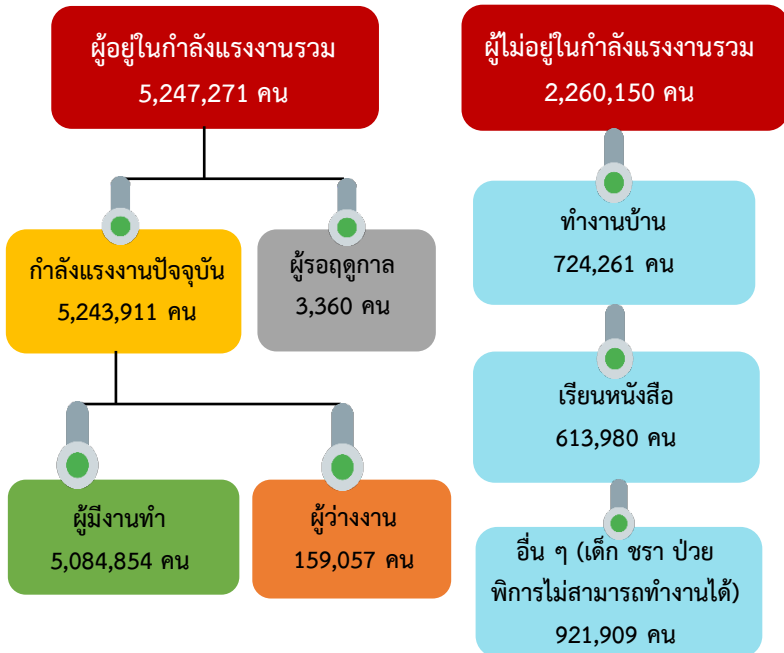


ภาวะการทำงานของประชากรภาคใต้

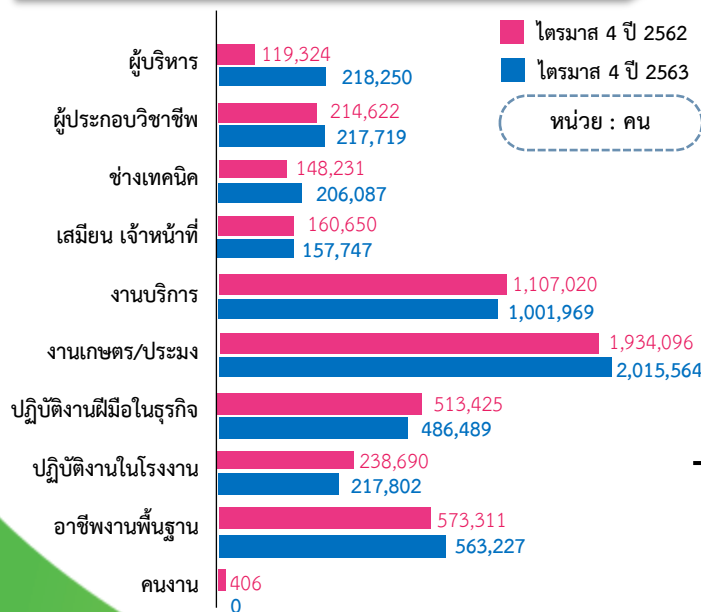
จากข้อมูลของสำนักงานสถิติแห่งชาติที่ทำการสำรวจในช่วงไตรมาส 4 ปี 2563 พบว่า ภาคใต้มีผู้มีอายุ 15 ปีขึ้นไปจำนวน 7,507,421 คน มีผู้อยู่ในกำลังแรงงานรวม 5,247,271 คน เป็นผู้มีงานทำ 5,084,854 คน ผู้ว่างงาน 159,057 คน (คิดเป็นอัตราการว่างงาน ร้อยละ 3.03) และผู้รอฤดูกาล 3,360 คน

โครงสร้างประชากร ไตรมาส 4 ปี 2563

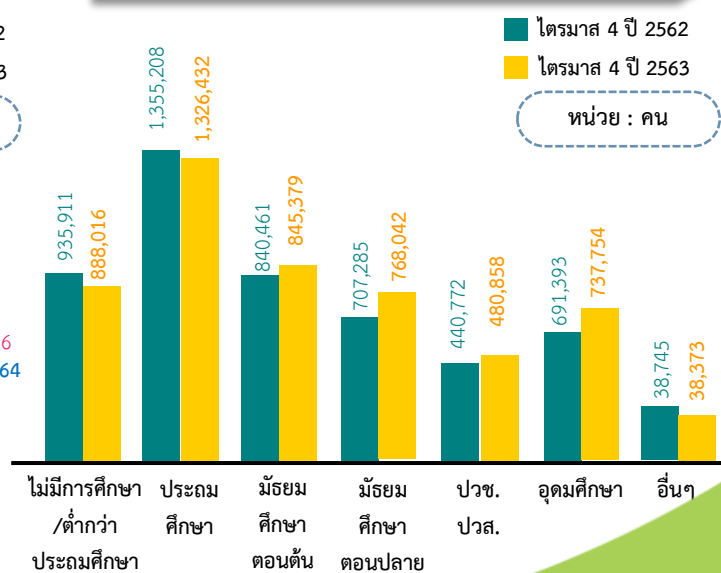
ผู้มีอายุ 15 ปีขึ้นไป 7,507,421 คน



ผู้มีงานทำจำแนกตามหมวดอาชีพ



ผู้มีงานทำจำแนกตามระดับการศึกษา

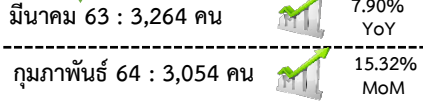
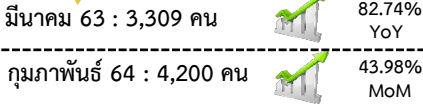
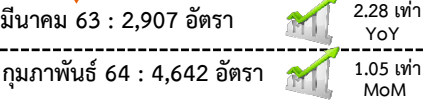


ที่มา : สำนักงานสถิติแห่งชาติ



ภาวะความต้องการแรงงานภาคใต้

นายจ้าง/สถานประกอบการแจ้งความต้องการแรงงานผ่านบริการจัดหางานในประเทศโดยรัฐ ณ เดือนมีนาคม 2564 จำนวน 9,527 อัตรา เป็นความต้องการแรงงานในระดับมัธยมศึกษามากที่สุด จำนวน 2,641 อัตรา (ร้อยละ 27.72) รองลงมา ได้แก่ ระดับปริญญาตรีขึ้นไป จำนวน 2,097 อัตรา (ร้อยละ 22.01) ระดับปวส. จำนวน 1,388 อัตรา (ร้อยละ 14.57) ระดับปวช. จำนวน 1,341 อัตรา (ร้อยละ 14.08) ระดับประถมศึกษา จำนวน 1,140 อัตรา (ร้อยละ 11.97) และระดับอนุปริญญา จำนวน 920 อัตรา (ร้อยละ 9.66)



อาชีพที่มีความต้องการแรงงานแรงงานมาก 5 อันดับ



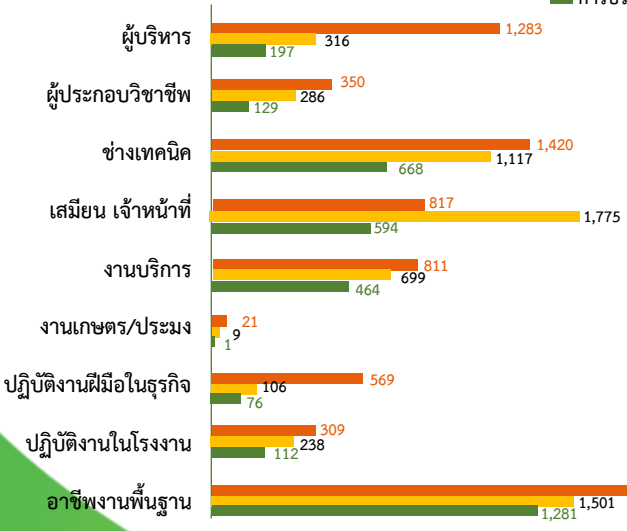
อุตสาหกรรมที่มีความต้องการแรงงานแรงงานมาก 5 อันดับ



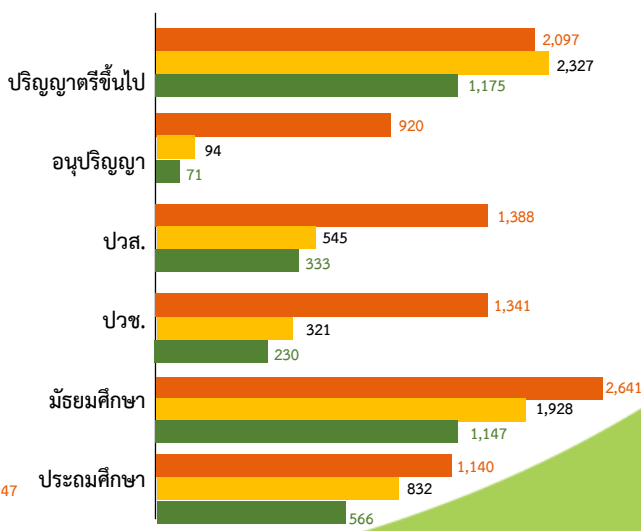
ความต้องการแรงงานแรงงาน ผู้สมัครงานที่มาใช้บริการ และการบรรจุงาน

จำแนกตามหมวดอาชีพ

■ ความต้องการแรงงาน (อัตรา)
■ ผู้สมัครงานที่มาใช้บริการ (คน)
■ การบรรจุงาน (คน)



จำแนกตามระดับการศึกษา



ที่มา : ระบบ Smart Job Center กรมการจัดหางาน



การไปทำงานต่างประเทศ

ข้อมูลจากกองบริหารแรงงานไทยไปต่างประเทศ แรงงานไทยใน 14 จังหวัดภาคใต้ ได้รับอนุญาตให้เดินทางไปทำงานต่างประเทศ ณ เดือนมีนาคม 2564 จำนวน 201 คน จำแนกการเดินทาง 5 วิธี จำนวน 182 คน RE-ENTRY-VISA จำนวน 19 คน เปรียบเทียบกับช่วงเดียวกันของปีก่อนลดลงร้อยละ 71.33 และเปรียบเทียบกับเดือนก่อนเพิ่มขึ้น 1.96 เท่า

ประเทศที่เดินทางไปทำงาน 3 อันดับแรก

จังหวัดที่มีการเดินทางไปทำงาน



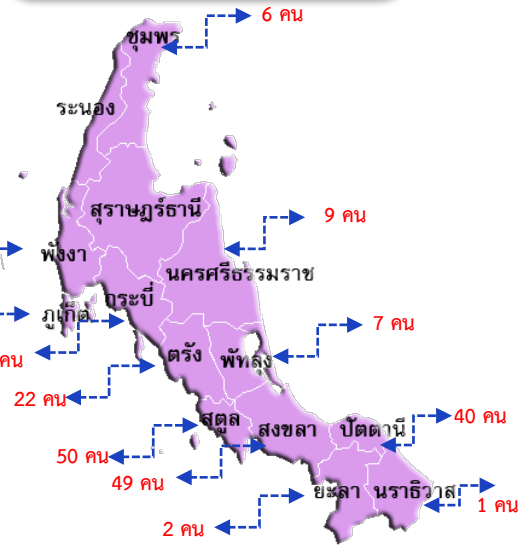
มาเลเซีย 145 คน



พม่า 17 คน



อินโดนีเซีย 10 คน



ที่มา : กองบริหารแรงงานไทยไปต่างประเทศ



การทำงานของคนต่างด้าว

คนต่างด้าวคงเหลือที่ทำงานใน 14 จังหวัดภาคใต้ ณ เดือนมีนาคม 2564 มีจำนวน 278,470 คน โดยเป็นแรงงานต่างด้าว 3 สัญชาติ จำนวน 264,467 คน (ร้อยละ 94.97) คนต่างด้าวระดับฝีมือชำนาญ จำนวน 12,876 คน (ร้อยละ 4.62) และชนกลุ่มน้อย (บุคคลพื้นที่สูง) ตลอดชีพ จำนวน 1,127 คน (ร้อยละ 0.41)

แรงงานต่างด้าวที่ได้รับอนุญาตทำงานคงเหลือของภาคใต้

