



วารสาร

ปีที่ 13 ฉบับที่ 4 ประจำเดือนเมษายน 2564

# สถานการณ์ตลาดแรงงานภาคกลาง

กรุงเทพมหานคร ~ สมุทรปราการ ~ นนทบุรี ~ ปทุมธานี ~ พระนครศรีอยุธยา ~ ชัยนาท ~ ลพบุรี ~ สระบุรี ~ สิงห์บุรี ~ อ่างทอง

ความต้องการแรงงานในภาคกลางโดยรวมเพิ่มขึ้น  
จากช่วงเดียวกันของปีก่อน 5.67 เท่า  
อุตสาหกรรมที่มีความต้องการแรงงาน  
มากที่สุด 3 อันดับแรก

- ▶ การผลิต
- ▶ การขายส่ง การขายปลีก ฯ
- ▶ การก่อสร้าง



## บทบรรณาธิการ...

สถานการณ์ตลาดแรงงานภาคกลาง ข้อมูลเดือนมีนาคม 2564 เปรียบเทียบกับช่วงเดียวกันของปีก่อน ความต้องการแรงงานโดยรวมเพิ่มขึ้น 5.67 เท่า สาขาอาชีพที่มีความต้องการแรงงานมากที่สุด คือ แรงงานด้านการประกอบ การเดินทางไปทำงานต่างประเทศลดลง ร้อยละ 61.02 ในขณะที่การอนุญาตให้คนต่างด้าวทำงานใหม่ลดลง ร้อยละ 26.75 สำหรับภาวะการลงทุน จำนวนโรงงานขออนุญาตเปิดกิจการใหม่เพิ่มขึ้นร้อยละ 71.43 และการจ้างงานลดลงร้อยละ 76.99

หากท่านมีข้อคิดเห็นหรือข้อเสนอแนะ สามารถติดต่อได้ที่  
E-mail: [lmi@doe.go.th](mailto:lmi@doe.go.th) [lmicenter@windowslive.com](mailto:lmicenter@windowslive.com)

## สารบัญ...

ภาวะการทำงาน	2
ภาวะความต้องการแรงงาน	2
ภาวะการลงทุน	3
การไปทำงานต่างประเทศ	4
การทำงานของคนต่างด้าว	4

## คณะผู้จัดทำ...

อำนวยการโดย : นางสาวสุกกุล ไตรรัตน์ผลาด  
ผู้อำนวยการกองบริหารข้อมูลตลาดแรงงาน  
จัดทำโดย : ศูนย์บริหารข้อมูลตลาดแรงงาน  
กองบริหารข้อมูลตลาดแรงงาน กรมการจัดหางาน



เพจ Facebook



<http://doe.go.th/lmia>

# ภาวะการทำงานของประชากรภาคกลาง

จากข้อมูลของสำนักงานสถิติแห่งชาติที่ทำการสำรวจในไตรมาสที่ 4 ปี 2563 พบว่า ภาคกลางมีผู้มีอายุ 15 ปีขึ้นไป จำนวน 15.11 ล้านคน มีผู้อยู่ในกำลังแรงงานรวม 10.69 ล้านคน เป็นผู้มีงานทำ 10.43 ล้านคน ผู้ว่างงาน 2.59 แสนคน (คิดเป็นอัตราการว่างงาน ร้อยละ 2.42) และผู้รอฤดูกาล 5.93 พันคน

## โครงสร้างประชากร ไตรมาสที่ 4 ปี 2563

ผู้มีอายุ 15 ปีขึ้นไป 15.11 ล้านคน

ผู้อยู่ในกำลังแรงงานรวม  
10.69 ล้านคน

ผู้ไม่อยู่ในกำลังแรงงาน  
4.42 ล้านคน

ผู้มีงานทำ  
10.43 ล้านคน

ทำงานบ้าน  
1.22 ล้านคน

ผู้ว่างงาน  
2.59 แสนคน

เรียนหนังสือ  
9.48 แสนคน

ผู้รอฤดูกาล  
5.93 พันคน

อื่น ๆ (เด็ก ขรา ป่วย  
หรือพิการไม่สามารถทำงานได้)  
2.26 ล้านคน



ผู้มีงานทำ 10.43 ล้านคน  
เพิ่มขึ้น 1.57 แสนคน

ไตรมาสที่ 4 ปี 2562

จำนวน 10.27 ล้านคน



ไตรมาสที่ 3 ปี 2563

จำนวน 10.28 ล้านคน



ภาคเกษตร 5.18 แสนคน

นอกภาคเกษตร 9.91 ล้านคน



ผู้ว่างงาน 2.59 แสนคน  
อัตราการว่างงาน ร้อยละ 2.42

ไตรมาสที่ 4 ปี 2562

จำนวน 9.66 หมื่นคน



ไตรมาสที่ 3 ปี 2563

จำนวน 2.45 แสนคน



# ภาวะความต้องการแรงงานภาคกลาง

ข้อมูลการให้บริการจัดหางานของกรมการจัดหางาน เดือนมีนาคม 2564 ภาคกลางมีความต้องการแรงงาน จำนวน 37,607 อัตรา สาขาอุตสาหกรรมที่มีความต้องการแรงงานมากที่สุด คือ การผลิตผลิตภัณฑ์อาหาร โดยมีความต้องการผู้ที่จบการศึกษาระดับมัธยมศึกษามากที่สุด สำหรับสาขาอาชีพที่มีความต้องการมากที่สุด คือ แรงงานด้านการประกอบ

ความต้องการแรงงาน  
(37,607 อัตรา)

มีนาคม 63 5,642 อัตรา  
กุมภาพันธ์ 64 13,106 อัตรา



ผู้สมัครงานที่มาใช้บริการ  
(7,261 คน)

มีนาคม 63 7,533 คน  
กุมภาพันธ์ 64 8,746 คน

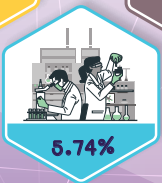


การบรรจุนาน  
(4,900 คน)

มีนาคม 63 7,006 คน  
กุมภาพันธ์ 64 6,304 คน



## อุตสาหกรรมที่มีความต้องการแรงงานมาก 5 อันดับ



- การผลิต 17,135 อัตรา
- การขายส่ง การขายปลีก 6,063 อัตรา
- การก่อสร้าง 2,875 อัตรา
- กิจกรรมทางวิชาชีพ วิทยาศาสตร์ และวิชาการ 2,157 อัตรา
- ที่พักแรมและบริการด้านอาหาร 1,512 อัตรา

## ความต้องการแรงงานจำแนกตามจังหวัด

หน่วย : อัตรา

มีนาคม 63  
มีนาคม 64



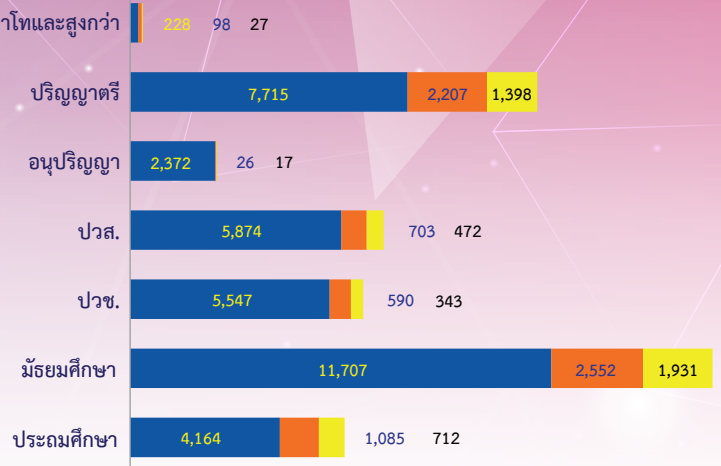
# ความต้องการแรงงาน ผู้สมัครงานที่มาใช้บริการ และการบรรจุงาน

## จำแนกตามกลุ่มอาชีพ



■ ความต้องการแรงงาน (อัตรา)  
 ■ ผู้สมัครงานที่มาใช้บริการ (คน)  
 ■ การบรรจุงาน (คน)

## จำแนกตามระดับการศึกษา



## ภาวะการลงทุน

ข้อมูลจากกรมโรงงานอุตสาหกรรม การลงทุนใน 10 จังหวัดภาคกลาง เดือนมีนาคม 2564 มีจำนวนโรงงานที่ได้รับอนุญาตให้เปิดกิจการใหม่ จำนวน 84 แห่ง เพิ่มขึ้นร้อยละ 71.43 จำนวนเงินลงทุน 5,299.59 ล้านบาท เพิ่มขึ้นร้อยละ 98.60 และการจ้างงานจำนวน 2,975 คน ลดลงร้อยละ 76.99 เมื่อเปรียบเทียบกับช่วงเดียวกันของปีก่อน โดยกรุงเทพมหานคร มีจำนวนโรงงานขอเปิดกิจการใหม่มากที่สุด

### โรงงาน 84 แห่ง

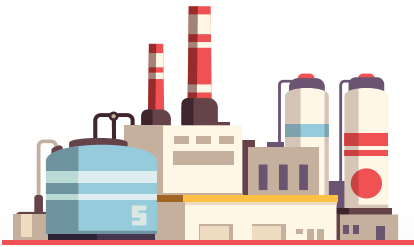
มีนาคม 63	จำนวน 49 แห่ง	↑ 71.43% YoY
กุมภาพันธ์ 64	จำนวน 46 แห่ง	↑ 82.61% MoM

### เงินลงทุน 5,299.59 ล้านบาท

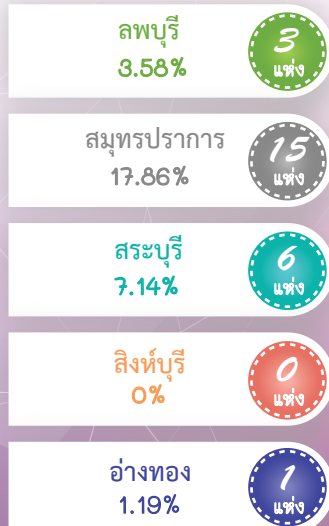
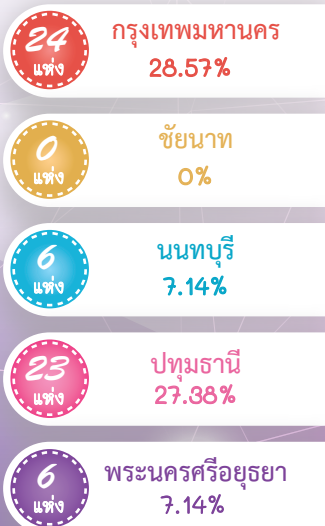
มีนาคม 63	จำนวน 2,668.46 ล้านบาท	↑ 98.60% YoY
กุมภาพันธ์ 64	จำนวน 3,879.60 ล้านบาท	↑ 36.60% MoM

### การจ้างงาน 2,975 คน

มีนาคม 63	จำนวน 12,930 คน	↓ 76.99% YoY
กุมภาพันธ์ 64	จำนวน 1,869 คน	↓ 59.18% MoM



### โรงงานที่ได้รับการอนุญาตให้ประกอบกิจการใหม่



### การจ้างงาน จำแนกตามประเภทกิจการ



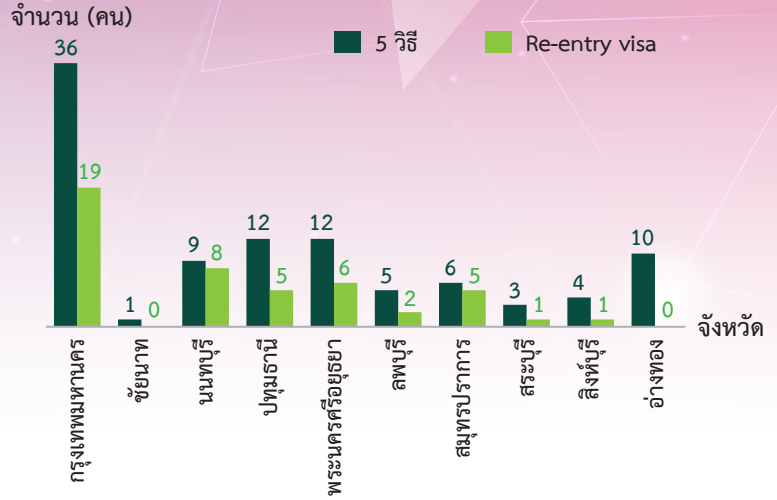
# การไปทำงานต่างประเทศ

ข้อมูลจากกองบริหารแรงงานไทยไปต่างประเทศ แรงงานไทยใน 10 จังหวัดภาคกลาง ได้รับอนุญาตให้เดินทางไปทำงานต่างประเทศ เดือนมีนาคม 2564 จำนวน 145 คน จำแนกการเดินทาง 5 วิธี จำนวน 98 คน และ RE-ENTRY VISA จำนวน 47 คน เปรียบเทียบกับช่วงเดียวกันของปีก่อนลดลงร้อยละ 61.02 และเปรียบเทียบกับเดือนก่อนเพิ่มขึ้นร้อยละ 26.09

## จำแนกตามประเภทการเดินทาง

ปี 2563	ปี 2564
33	17
8	5
50	41
7	1
43	34
231	47

## จำแนกตามรายจังหวัด

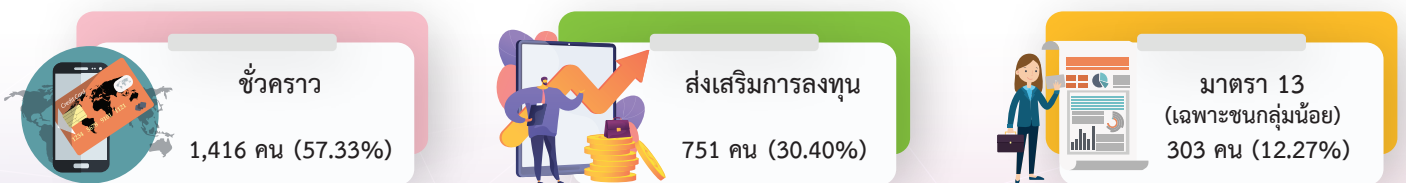


## 5 อันดับประเทศที่แรงงานไทยเดินทางไปทำงานมากที่สุด

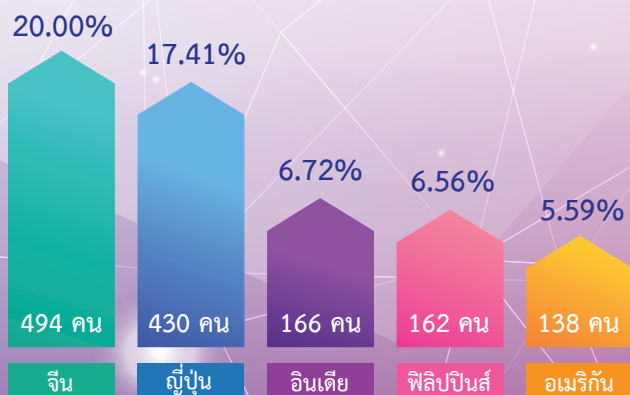


# การทำงานของคนต่างด้าว

ข้อมูลจากสำนักบริหารแรงงานต่างด้าว คนต่างด้าวที่ได้รับอนุญาตให้ทำงานใหม่ใน 10 จังหวัดภาคกลางเดือนมีนาคม 2564 จำนวน 2,470 คน เมื่อเปรียบเทียบกับช่วงเดียวกันของปีก่อนลดลงร้อยละ 26.75 และเปรียบเทียบกับเดือนก่อนเพิ่มขึ้นร้อยละ 1.11 โดยจำแนกเป็นประเภทชั่วคราว ส่งเสริมการลงทุน และมาตรา 13 (เฉพาะชนกลุ่มน้อย)



## 5 สัญชาติที่ขออนุญาตทำงาน (ขอใหม่) มากที่สุด



## จำแนกตามจังหวัด

กรุงเทพมหานคร	2,118 คน (85.75%)	นนทบุรี	31 คน (1.25%)
สมุทรปราการ	135 คน (5.47%)	สระบุรี	20 คน (0.81%)
พระนครศรีอยุธยา	93 คน (3.77%)	สิงห์บุรี	2 คน (0.08%)
ปทุมธานี	64 คน (2.59%)	อ่างทอง	1 คน (0.04%)
ลพบุรี	4 คน (0.16%)	ชัยนาท	2 คน (0.08%)