



W สถานการณ์ตลาดแรงงานภาคตะวันตก ปีที่ 13 ฉบับที่ 5 ประจำเดือนพฤษภาคม 2564

Western Labour Market Situation

ราชบุรี กาญจนบุรี สุพรรณบุรี นครปฐม สมุทรสาคร สมุทรสงคราม เพชรบุรี ประจวบคีรีขันธ์ www.doe.go.th/lmi_ratchaburi



ความต้องการแรงงาน เดือนเมษายน 2564 มีจำนวน 3,764 อัตรา
เพิ่มขึ้นร้อยละ 55.79 จากช่วงเดียวกันปีก่อน
แต่ลดลงร้อยละ 19.05 จากเดือนก่อน
ได้รับการบรรจุงาน จำนวน 1,987 คน
เพิ่มขึ้นร้อยละ 16.06 จากช่วงเดียวกันปีก่อน
แต่ลดลงร้อยละ 13.27 จากเดือนก่อน
อาชีพที่ได้รับการบรรจุงานมากที่สุด คือ อาชีพแรงงานในด้านการผลิต
และแรงงานทั่วไป จำนวน 581 คน

คณะผู้จัดทำ.....

ที่ปรึกษา : นางสาวสุกฤต ไตรรัตน์ผลาด
ผู้อำนวยการกองบริหารข้อมูลตลาดแรงงาน
จัดทำโดย : ศูนย์บริหารข้อมูลตลาดแรงงานภาคตะวันตก
ศาลากลางจังหวัดราชบุรี (หลังเก่า) ชั้น 1
ตำบลหน้าเมือง อำเภอเมือง จังหวัดราชบุรี 70000
โทรศัพท์ 0-3232-6458 โทรสาร 0-3232-6082

บทบรรณาธิการ.....

สถานการณ์ตลาดแรงงานภาคตะวันตก เดือนเมษายน 2564 มีความต้องการแรงงาน จำนวน 3,764 อัตรา โดยมีความต้องการแรงงานในด้านการผลิต และแรงงานทั่วไปมากที่สุด ร้อยละ 24.89 ส่วนอุตสาหกรรมที่ยังมีความต้องการแรงงานมากที่สุดได้แก่ อุตสาหกรรมการผลิตผลไม้และผักบรรจุกระป๋อง ร้อยละ 7.97

สำหรับแรงงานที่เดินทางไปทำงานต่างประเทศ เพิ่มขึ้นประมาณ 4 เท่า เมื่อเปรียบเทียบกับช่วงเดียวกันปีก่อน ส่วนคนต่างด้าวคงเหลือประมาณ 4.99 แสนคน ลดลงร้อยละ 2.42 เมื่อเปรียบเทียบกับช่วงเดียวกันปีก่อน

ติดตามรายละเอียดของเนื้อหาสาระได้ในเล่ม ทั้งนี้ หากท่านมี ข้อคิดเห็นหรือข้อเสนอแนะสามารถแจ้งได้ที่ e-mail : lm_rbr@doe.go.th

CONTENTS สารบัญ

1 ภาพการทำงานของประชากร **หน้าที่ 2**

2 ภาพความต้องการแรงงาน **หน้าที่ 3**

3 การเดินทางไปทำงานต่างประเทศ **หน้าที่ 4**

4 การทำงานของคนต่างด้าว **หน้าที่ 4**

วัตถุประสงค์.....

เพื่อเผยแพร่สถานการณ์ตลาดแรงงานภาคตะวันตก



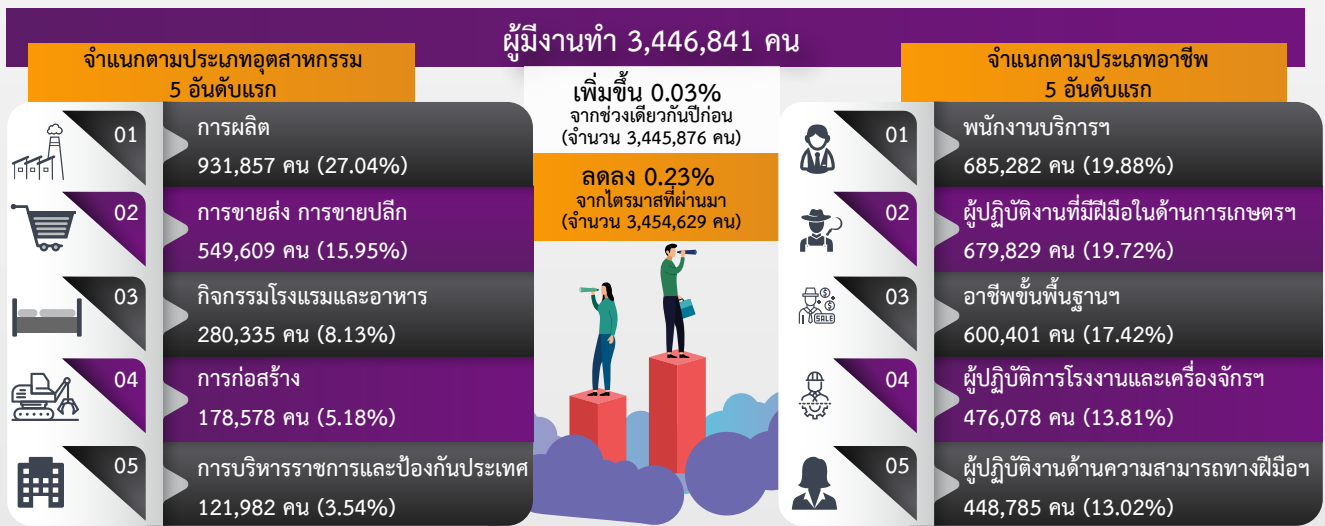
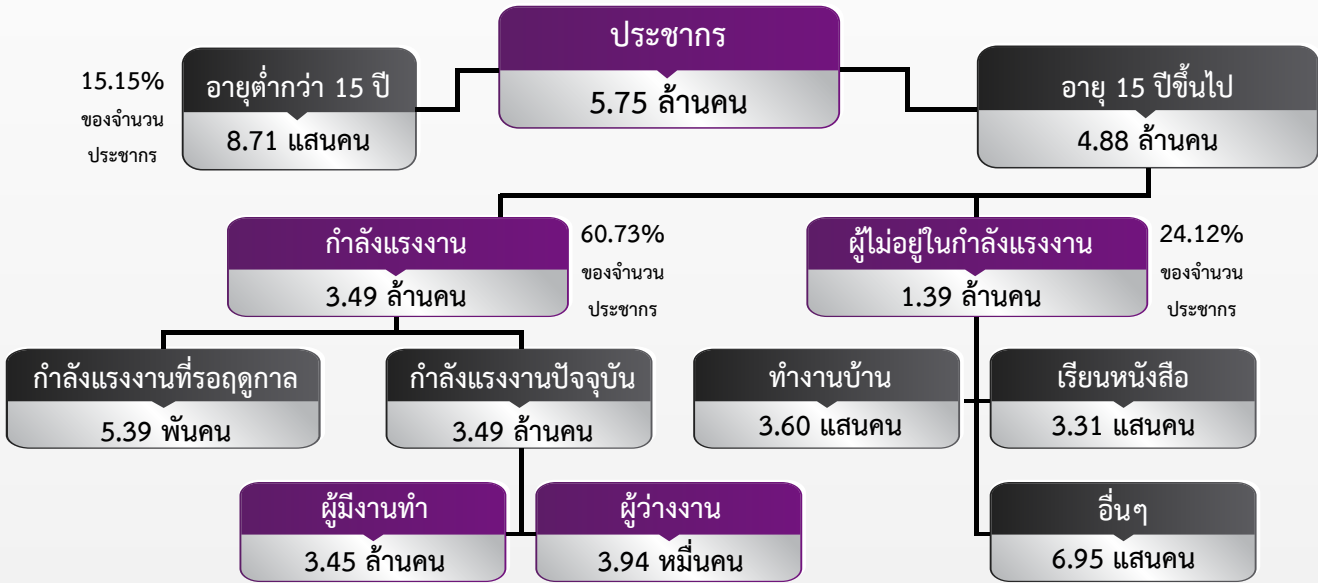


ภาวะการทำงานของประชากร

01

จากข้อมูลของสำนักงานสถิติแห่งชาติไตรมาส 1 ปี 2564 พบว่า 8 จังหวัดภาคตะวันตก มีประชากรประมาณ 5.75 ล้านคน เป็นผู้ที่อยู่ในกำลังแรงงาน ร้อยละ 60.73 ของจำนวนประชากรรวม ผู้ไม่อยู่ในกำลังแรงงาน ร้อยละ 24.12 ผู้มีงานทำประมาณ 3.45 ล้านคน หรือร้อยละ 98.72 ของผู้ที่อยู่ในกำลังแรงงาน ผู้ว่างงาน ร้อยละ 1.13

เมื่อเปรียบเทียบกับช่วงเดียวกันปีก่อน พบว่า ผู้มีงานทำ เพิ่มขึ้นร้อยละ 0.03 ผู้ว่างงาน เพิ่มขึ้นร้อยละ 70.05 ผู้ไม่อยู่ในกำลังแรงงาน เพิ่มขึ้นร้อยละ 0.01 ส่วนประชากรที่มีอายุต่ำกว่า 15 ปี ลดลงร้อยละ 0.01



แผนภูมิแสดงจำนวนผู้มีงานทำ และอัตราการว่างงานของภาคตะวันตก จำแนกรายจังหวัด

ผู้ว่างงาน
39,408 คน

เพิ่มขึ้นร้อยละ 70.05 จากช่วงเดียวกันปีก่อน (จำนวน 23,174 คน)

ลดลงร้อยละ 21.87 จากไตรมาสที่ผ่านมา (จำนวน 50,438 คน)



ที่มา : สำนักงานสถิติแห่งชาติ

ภาวะความต้องการแรงงาน

02



การให้บริการจัดหางานในประเทศ ผ่านสำนักงานจัดหางานของรัฐ ในภาคตะวันตก ณ เดือนเมษายน 2564 พบว่า มีความต้องการแรงงานในระดับมัธยมศึกษา ร้อยละ 40.06 รองลงมาได้แก่ ระดับประถมศึกษาและต่ำกว่า ร้อยละ 27.87 ระดับปวช. ร้อยละ 11.98 ระดับปวส. ร้อยละ 9.75 ระดับป.ตรีขึ้นไป ร้อยละ 7.47 และระดับอนุปริญญา ร้อยละ 2.87



ตำแหน่งงานว่าง 3,764 อัตรา

เม.ย. 63 2,416 อัตรา ▲ เพิ่มขึ้น 55.79% จากช่วงเดียวกันปีก่อน
 มี.ค. 64 4,650 อัตรา ▼ ลดลง 19.05% จากเดือนก่อน

5 อันดับแรก ตามประเภทอุตสาหกรรม

5 อันดับแรก ตามประเภทอาชีพ



การผลิตผลไม้ และผักบรรจุกระป๋อง
300 อัตรา (7.97%)



การแปรรูปและการถนอมผลไม้และผัก
174 อัตรา (4.62%)



การผลิตอาหารสำเร็จรูปสำหรับเลี้ยงปศุสัตว์
146 อัตรา (3.88%)



แรงงานในด้านการผลิต และแรงงานทั่วไป
937 อัตรา (24.89%)



แรงงานด้านการประกอบ
413 อัตรา (10.97%)



แรงงานด้านการผลิต
351 อัตรา (9.33%)



การผลิตอาหารปรุงสำเร็จบรรจุในภาชนะปิดสนิท
142 อัตรา (3.77%)



การผลิตอาหารปรุงสำเร็จแช่แข็ง
127 อัตรา (3.37%)



พนักงานจัดส่งสินค้า
145 อัตรา (3.85%)



ช่างเทคนิควิศวกรรมอิเล็กทรอนิกส์
81 อัตรา (2.15%)



ผู้สมัครงานที่มาใช้บริการ 3,057 คน

เม.ย. 63 2,755 คน ▲ เพิ่มขึ้น 10.96% จากช่วงเดียวกันปีก่อน
 มี.ค. 64 2,958 คน ▲ เพิ่มขึ้น 3.35% จากเดือนก่อน

5 อันดับแรก ตามประเภทอาชีพ



แรงงานในด้านการผลิต และแรงงานทั่วไป 642 คน (21.00%)



แรงงานด้านการผลิต 367 คน (12.01%)



เสมียน เจ้าหน้าที่จัดเก็บเอกสาร 276 คน (9.03%)



แรงงานด้านการประกอบ 161 คน (5.27%)



เสมียนพนักงานทั่วไป พนักงานธุรการ 128 คน (4.19%)



การบรรจุงาน 1,987 คน

เม.ย. 63 1,712 คน ▲ เพิ่มขึ้น 16.06% จากช่วงเดียวกันปีก่อน
 มี.ค. 64 2,291 คน ▼ ลดลง 13.27% จากเดือนก่อน

5 อันดับแรก ตามประเภทอาชีพ



แรงงานในด้านการผลิต และแรงงานทั่วไป 581 คน (29.24%)



แรงงานด้านการประกอบ 324 คน (16.31%)



เสมียน เจ้าหน้าที่จัดเก็บเอกสาร 155 คน (7.80%)



แรงงานด้านการผลิต 86 คน (4.33%)



ตัวแทนนายหน้าขายบริการธุรกิจ 66 คน (3.32%)

ที่มา : ระบบบริการจัดหางานในประเทศผ่านระบบอิเล็กทรอนิกส์ (e-Service) กรมการจัดหางาน

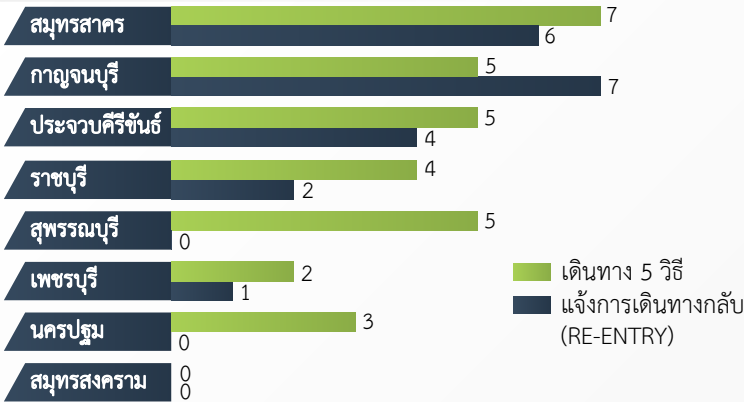
จากข้อมูลของกองบริหารแรงงานไทยไปต่างประเทศ ณ เดือนเมษายน 2564 ภาคตะวันตกมีแรงงานเดินทางไปทำงานต่างประเทศ จำนวน 51 คน หรือร้อยละ 1.74 ของแรงงานที่เดินทางไปทำงานต่างประเทศทั้งหมด จำแนกเป็นการเดินทาง 5 วิธี จำนวน 31 คน และ RE-ENTRY จำนวน 20 คน

การเดินทางทุกประเภท จำนวน 51 คน

📈 เพิ่มขึ้นประมาณ 4 เท่า จากช่วงเดียวกันปีก่อน (เม.ย.63 อยู่ในช่วงล็อกดาวน์ประเทศ)

📉 ลดลง 7.27% จากเดือนก่อน

จำนวนการเดินทางไปทำงานต่างประเทศ จำแนกรายจังหวัด



ที่มา : กองบริหารแรงงานไทยไปต่างประเทศ

ประเทศที่มีผู้เดินทางไปทำงาน 5 อันดับแรก

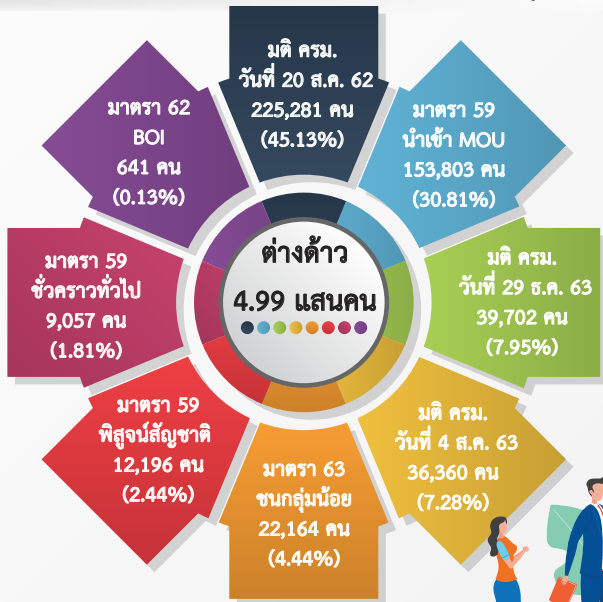


📉 ลดลง 2.42% จากช่วงเดียวกันปีก่อน

📈 เพิ่มขึ้น 4.92% จากเดือนก่อน

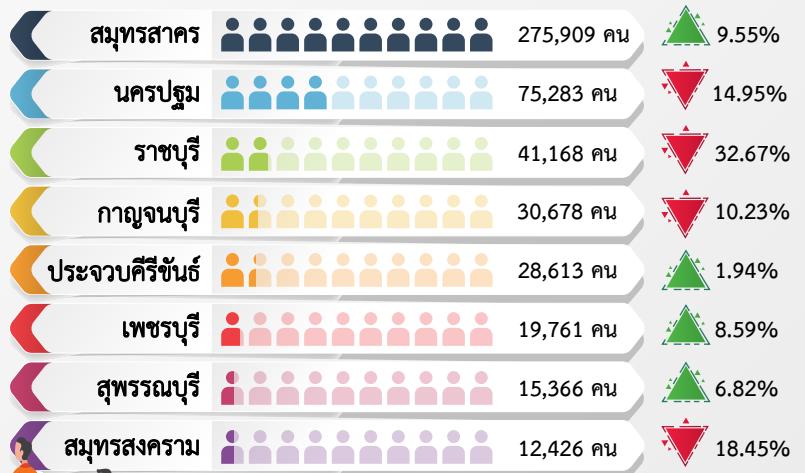
จากข้อมูลของสำนักงานจัดหางานจังหวัด ณ เดือนเมษายน 2564 ภาคตะวันตกมีจำนวนคนต่างด้าวคงเหลือ ประมาณ 4.99 แสนคน ลดลงจากช่วงเดียวกันของปีก่อน ประมาณ 1.24 หมื่นคน แต่เพิ่มขึ้นจากเดือนที่ผ่านมา ประมาณ 2.34 หมื่นคน

จำนวนคนต่างด้าวคงเหลือ จำแนกตามประเภทการอนุญาตให้ทำงาน



ที่มา : สำนักงานจัดหางานจังหวัด

จำนวนคนต่างด้าวคงเหลือ จำแนกรายจังหวัด



📈 เพิ่มขึ้น 📉 ลดลง
เปรียบเทียบช่วงเดียวกันปีก่อน

ขอเชิญติดตามรับฟังรายการวิทยุ “เพื่อนแรงงาน” ทาง สวท. AM 1593 KHz. จังหวัดราชบุรี ทุกวันพุธ เวลา 15.00 - 15.30 น.



- 📄 ศูนย์บริหารข้อมูลตลาดแรงงานภาคตะวันตก
- 🌐 www.doe.go.th/lmi_ratchaburi
- 📘 www.facebook.com/LMIWestern
- 📺 Youtube ช่อง “Western LMI Station”

มาตรฐานทางคุณธรรมและจริยธรรมฯ

- ข้อ 1 ปฏิบัติงานด้วยความซื่อสัตย์มีคุณธรรมและเสมอภาค
- ข้อ 2 ให้บริการด้วยความเต็มใจ รวดเร็วและประทับใจ
- ข้อ 3 มีมนุษยสัมพันธ์ ชยัน อดทน สามัคคี มีวินัย
- ข้อ 4 พัฒนาตนเองและหน่วยงาน สรรค์สร้างสังคม
- ข้อ 5 ศรัทธารักษาเกียรติ และศักดิ์ศรีของหน่วยงาน