



# Western Labour Market Situation

สถานการณ์ตลาดแรงงานภาคตะวันตก ปีที่ 13 ฉบับที่ 6 ประจำเดือนมิถุนายน 2564  
ราชบุรี กาญจนบุรี สุพรรณบุรี นครปฐม สมุทรสาคร สมุทรสงคราม เพชรบุรี ประจวบคีรีขันธ์ [www.doe.go.th/lmi\\_ratchaburi](http://www.doe.go.th/lmi_ratchaburi)



ความต้องการแรงงาน เดือนพฤษภาคม 2564 มีจำนวน 3,035 อัตรา  
ผู้สมัครงาน มีจำนวน 3,816 คน และได้รับการบรรจุงาน จำนวน 2,271 คน  
เพิ่มขึ้นร้อยละ 3.84 จากช่วงเดียวกันปีก่อน  
และเพิ่มขึ้นร้อยละ 14.29 จากเดือนก่อน  
อาชีพที่ได้รับการบรรจุงานมากที่สุด คือ อาชีพแรงงานในด้านการผลิต  
และแรงงานทั่วไป ร้อยละ 31.92

## คณะผู้จัดทำ.....

ที่ปรึกษา : นางสาวสุวกุล ไตรรัตน์ผลาดล  
ผู้อำนวยการกองบริหารข้อมูลตลาดแรงงาน  
จัดทำโดย : ศูนย์บริหารข้อมูลตลาดแรงงานภาคตะวันตก  
ศาลากลางจังหวัดราชบุรี (หลังเก่า) ชั้น 1  
ตำบลหน้าเมือง อำเภอเมือง จังหวัดราชบุรี 70000  
โทรศัพท์ 0-3232-6458 โทรสาร 0-3232-6082

## บทบรรณาธิการ.....

สถานการณ์ตลาดแรงงานภาคตะวันตก เดือนพฤษภาคม 2564 มีความต้องการแรงงาน จำนวน 3,035 อัตรา โดยมีความต้องการแรงงานในด้านการผลิต และแรงงานทั่วไปมากที่สุด ร้อยละ 16.54 ส่วนอุตสาหกรรมที่ยังมีความต้องการแรงงานมากที่สุด ได้แก่ อุตสาหกรรมการขายส่งเครื่องดินเผา เครื่องแก้วและเครื่องครัว ร้อยละ 4.51

สำหรับแรงงานที่เดินทางไปทำงานต่างประเทศ เพิ่มขึ้นประมาณ 13 เท่า เมื่อเปรียบเทียบกับช่วงเดียวกันปีก่อน ส่วนคนต่างด้าวคงเหลือประมาณ 5.06 แสนคน ลดลงร้อยละ 3.80 เมื่อเปรียบเทียบกับช่วงเดียวกันปีก่อน

ติดตามรายละเอียดของเนื้อหาสาระได้ในเล่ม ทั้งนี้ หากท่านมี ข้อคิดเห็นหรือข้อเสนอแนะสามารถแจ้งได้ที่ e-mail : [lm\\_rbr@doe.go.th](mailto:lm_rbr@doe.go.th)

## CONTENTS สารบัญ

1 ภาพการทำงานของประชากร หน้าที่ 2

2 ภาพความต้องการแรงงาน หน้าที่ 3

3 การเดินทางไปทำงานต่างประเทศ หน้าที่ 4

4 การทำงานของคนต่างด้าว หน้าที่ 4

## วัตถุประสงค์.....

เพื่อเผยแพร่สถานการณ์ตลาดแรงงานภาคตะวันตก



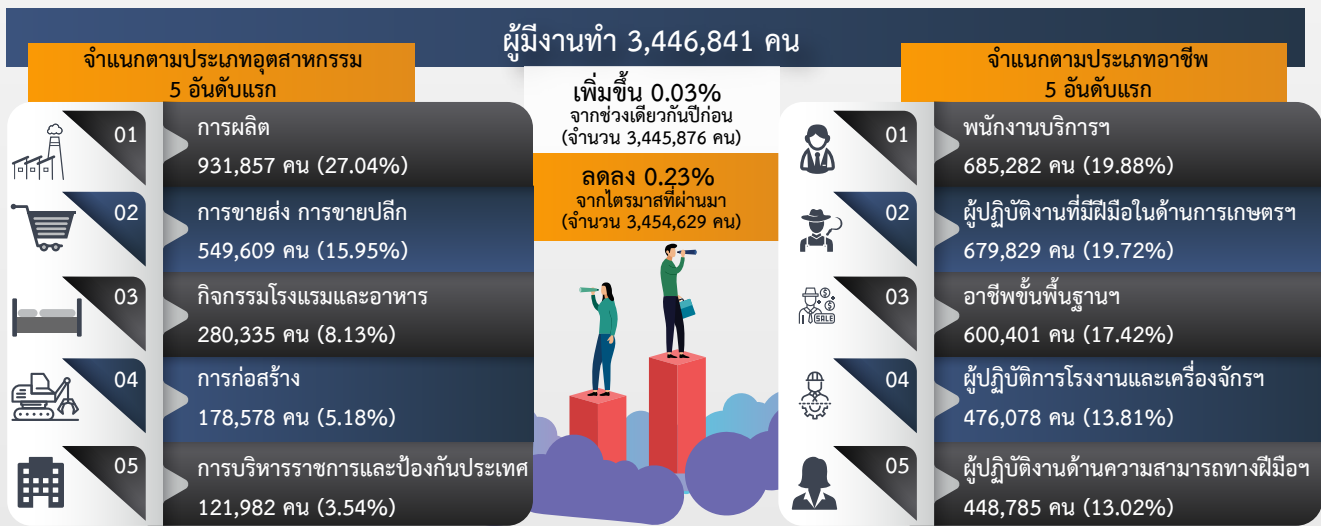
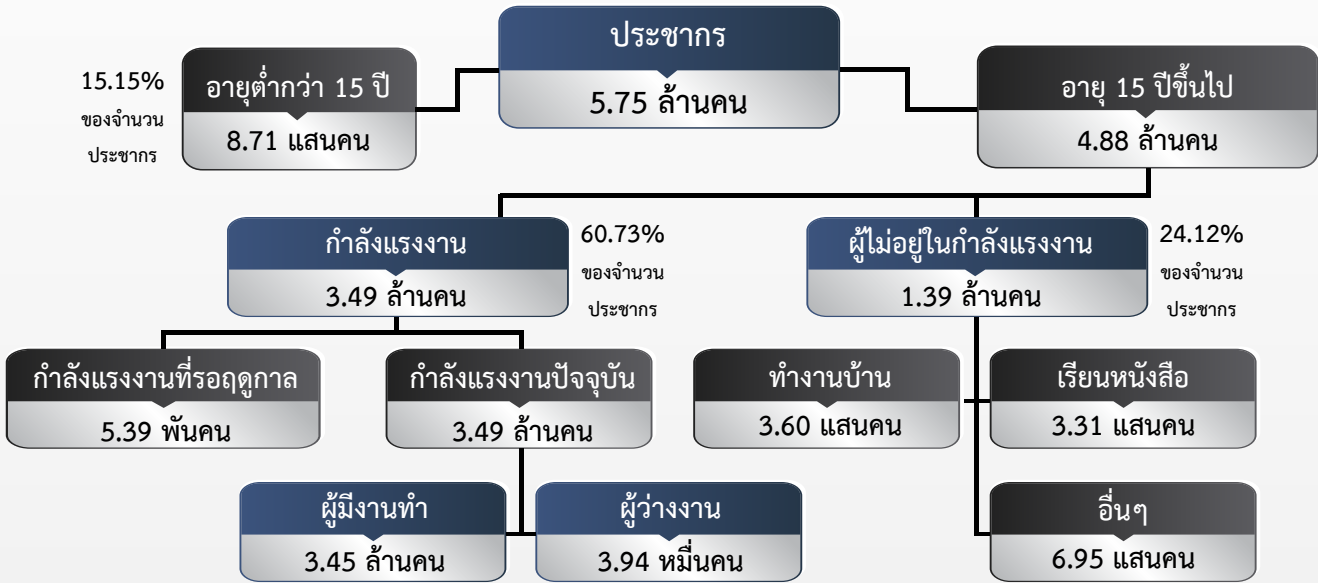


# ภาวะการทำงานของประชากร

# 01

จากข้อมูลของสำนักงานสถิติแห่งชาติไตรมาส 1 ปี 2564 พบว่า 8 จังหวัดภาคตะวันตก มีประชากรประมาณ 5.75 ล้านคน เป็นผู้ที่อยู่ในกำลังแรงงาน ร้อยละ 60.73 ของจำนวนประชากรรวม ผู้ไม่อยู่ในกำลังแรงงาน ร้อยละ 24.12 ผู้มีงานทำประมาณ 3.45 ล้านคน หรือร้อยละ 98.72 ของผู้ที่อยู่ในกำลังแรงงาน ผู้ว่างงาน ร้อยละ 1.13

เมื่อเปรียบเทียบกับช่วงเดียวกันปีก่อน พบว่า ผู้มีงานทำ เพิ่มขึ้นร้อยละ 0.03 ผู้ว่างงาน เพิ่มขึ้นร้อยละ 70.05 ผู้ไม่อยู่ในกำลังแรงงาน เพิ่มขึ้นร้อยละ 0.01 ส่วนประชากรที่มีอายุต่ำกว่า 15 ปี ลดลงร้อยละ 0.01

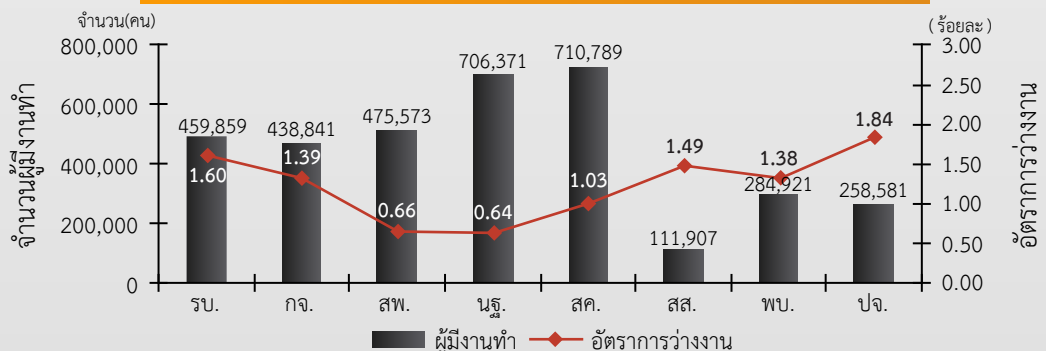


**ผู้ว่างงาน 39,408 คน**

เพิ่มขึ้นร้อยละ 70.05 จากช่วงเดียวกันปีก่อน (จำนวน 23,174 คน)

ลดลงร้อยละ 21.87 จากไตรมาสที่ผ่านมา (จำนวน 50,438 คน)

แผนภูมิแสดงจำนวนผู้มีงานทำ และอัตราการว่างงานของภาคตะวันตก จำแนกรายจังหวัด



ที่มา : สำนักงานสถิติแห่งชาติ

# ภาวะความต้องการแรงงาน

# 02



การให้บริการจัดหางานในประเทศ ผ่านสำนักงานจัดหางานของรัฐ ในภาคตะวันตก ณ เดือนพฤษภาคม 2564 พบว่า มีความต้องการแรงงานในระดับมัธยมศึกษา ร้อยละ 34.27 รองลงมาได้แก่ ระดับประถมศึกษาและต่ำกว่า ร้อยละ 21.32 ระดับปวช. ร้อยละ 15.78 ระดับปวส. ร้อยละ 12.65 ระดับป.ตรีขึ้นไป ร้อยละ 12.16 และระดับอนุปริญญา ร้อยละ 3.82

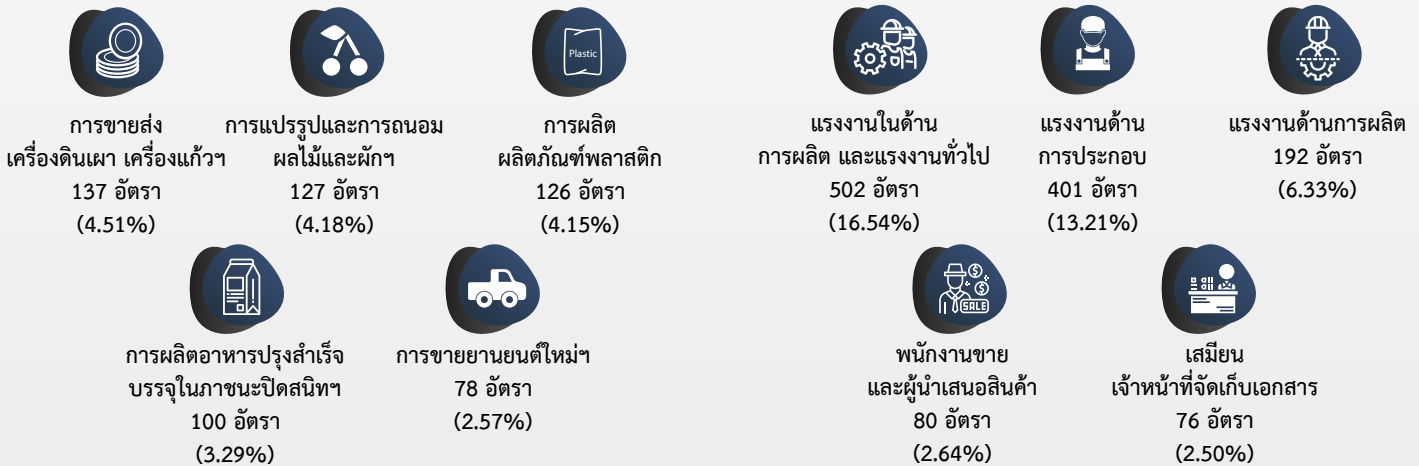


## ตำแหน่งงานว่าง 3,035 อัตรา

พ.ศ. 63 3,150 อัตรา ▬ ลดลง 3.65% จากช่วงเดียวกันปีก่อน  
 เม.ย. 64 3,764 อัตรา ▬ ลดลง 19.37% จากเดือนก่อน

5 อันดับแรก ตามประเภทอุตสาหกรรม

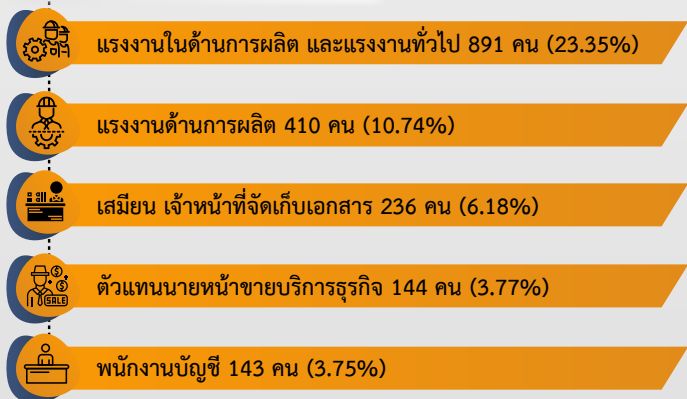
5 อันดับแรก ตามประเภทอาชีพ



## ผู้สมัครงานที่มาใช้บริการ 3,816 คน

พ.ศ. 63 2,793 คน ▲ เพิ่มขึ้น 36.63% จากช่วงเดียวกันปีก่อน  
 เม.ย. 64 3,057 คน ▲ เพิ่มขึ้น 24.83% จากเดือนก่อน

5 อันดับแรก ตามประเภทอาชีพ



## การบรรจุงาน 2,271 คน

พ.ศ. 63 2,187 คน ▲ เพิ่มขึ้น 3.84% จากช่วงเดียวกันปีก่อน  
 เม.ย. 64 1,987 คน ▲ เพิ่มขึ้น 14.29% จากเดือนก่อน

5 อันดับแรก ตามประเภทอาชีพ



ที่มา : ระบบบริการจัดหางานในประเทศผ่านระบบอิเล็กทรอนิกส์ (e-Service) กรมการจัดหางาน

# 03

## การเดินทางไปทำงานต่างประเทศ

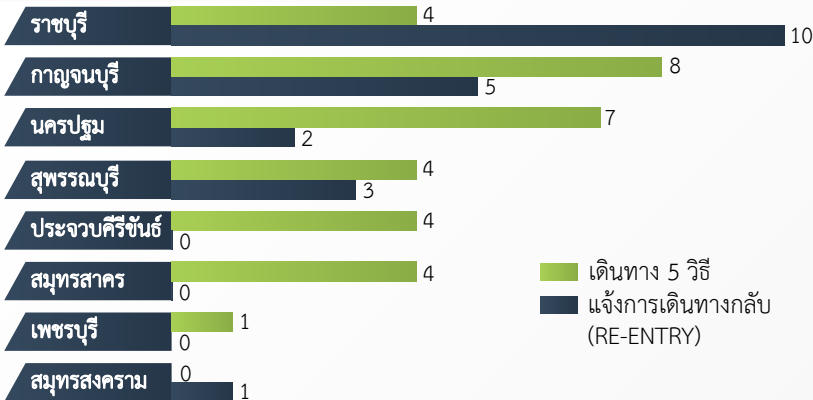
จากข้อมูลของกองบริหารแรงงานไทยไปต่างประเทศ ณ เดือนพฤษภาคม 2564 ภาคตะวันตกมีแรงงานเดินทางไปทำงานต่างประเทศ จำนวน 53 คน หรือร้อยละ 1.37 ของแรงงานที่เดินทางไปทำงานต่างประเทศทั้งหมด จำแนกเป็นการเดินทาง 5 วิธี จำนวน 32 คน และ RE-ENTRY จำนวน 21 คน

การเดินทางทุกประเภท จำนวน 53 คน

📈 เพิ่มขึ้นประมาณ 13 เท่า จากช่วงเดียวกันปีก่อน (พ.ค.63 อยู่ในช่วงล็อกดาวน์ประเทศ)

📈 เพิ่มขึ้น 3.92% จากเดือนก่อน

จำนวนการเดินทางไปทำงานต่างประเทศ จำแนกรายจังหวัด



ที่มา : กองบริหารแรงงานไทยไปต่างประเทศ

ประเทศที่มีผู้เดินทางไปทำงาน 5 อันดับแรก



# 04

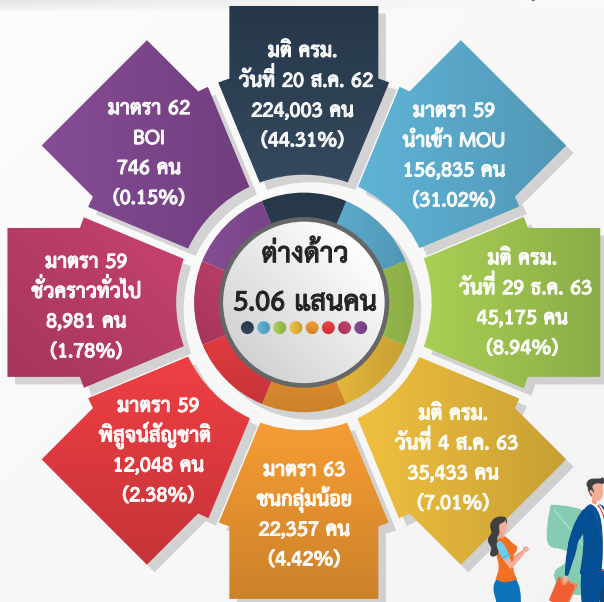
## การทำงานของคนต่างด้าว

📉 ลดลง 3.80% จากช่วงเดียวกันปีก่อน

📈 เพิ่มขึ้น 1.28% จากเดือนก่อน

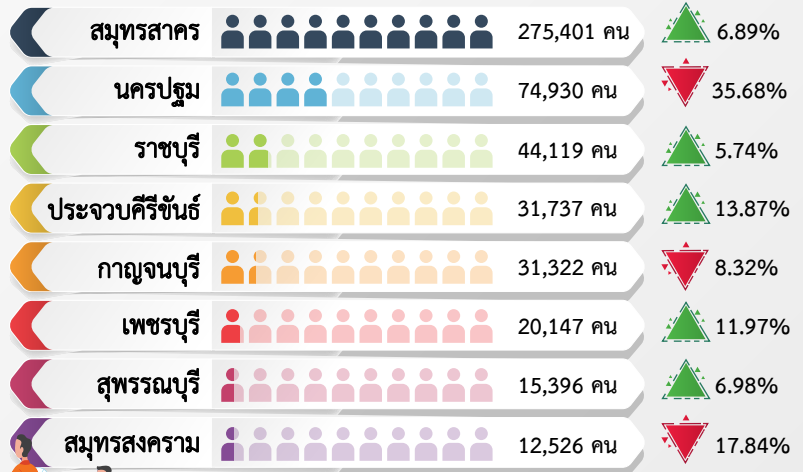
จากข้อมูลของสำนักงานจัดหางานจังหวัด ณ เดือนพฤษภาคม 2564 ภาคตะวันตกมีจำนวนคนต่างด้าวคงเหลือ ประมาณ 5.06 แสนคน ลดลงจากช่วงเดียวกันของปีก่อน ประมาณ 1.99 หมื่นคน แต่เพิ่มขึ้นจากเดือนที่ผ่านมา ประมาณ 6.37 พันคน

จำนวนคนต่างด้าวคงเหลือ จำแนกตามประเภทการอนุญาตให้ทำงาน



ที่มา : สำนักงานจัดหางานจังหวัด

จำนวนคนต่างด้าวคงเหลือ จำแนกรายจังหวัด



เปรียบเทียบช่วงเดียวกันปีก่อน  
📈 เพิ่มขึ้น 📉 ลดลง

ขอเชิญติดตามรับฟังรายการวิทยุ “เพื่อนแรงงาน” ทาง สวท. AM 1593 KHz. จังหวัดราชบุรี ทุกวันพุธ เวลา 15.00 - 15.30 น.



- ศูนย์บริหารข้อมูลตลาดแรงงานภาคตะวันตก
- [www.doe.go.th/lmi\\_ratchaburi](http://www.doe.go.th/lmi_ratchaburi)
- [www.facebook.com/LMIWestern](https://www.facebook.com/LMIWestern)
- Youtube ช่อง “Western LMI Station”

### มาตรฐานทางคุณธรรมและจริยธรรมฯ

- ข้อ 1 ปฏิบัติงานด้วยความซื่อสัตย์มีคุณธรรมและเสมอภาค
- ข้อ 2 ให้บริการด้วยความเต็มใจ รวดเร็วและประทับใจ
- ข้อ 3 มีมนุษยสัมพันธ์ ชยัน อดทน สามัคคี มีวินัย
- ข้อ 4 พัฒนาตนเองและหน่วยงาน สรรค์สร้างสังคม
- ข้อ 5 ศรัทธารักษาเกียรติ และศักดิ์ศรีของหน่วยงาน