



วารสาร

ปีที่ 13 ฉบับที่ 6 ประจำเดือนมิถุนายน 2564

# สถานการณ์ตลาดแรงงานภาคกลาง

กรุงเทพมหานคร ~ สมุทรปราการ ~ นนทบุรี ~ ปทุมธานี ~ พระนครศรีอยุธยา ~ ชัยนาท ~ ลพบุรี ~ สระบุรี ~ สิงห์บุรี ~ อ่างทอง

ความต้องการแรงงานในภาคกลางโดยรวมเพิ่มขึ้น  
จากช่วงเดียวกันของปีก่อน 1.71 เท่า  
อุตสาหกรรมที่มีความต้องการแรงงาน  
มากที่สุด 3 อันดับแรก

- กิจกรรมทางการเงินและการประกันภัย
- การผลิต
- การขายส่ง การขายปลีก ฯ



## บทบรรณาธิการ...

สถานการณ์ตลาดแรงงานภาคกลาง ข้อมูลเดือนพฤษภาคม 2564 เปรียบเทียบกับช่วงเดียวกันของปีก่อน ความต้องการแรงงานโดยรวมเพิ่มขึ้น 1.71 เท่า สาขาอาชีพที่มีความต้องการแรงงานมากที่สุด คือ ตัวแทนฝ่ายขายด้านเทคนิคและการค้า การเดินทางไปทำงานต่างประเทศ เพิ่มขึ้น 9 เท่า ในขณะที่การอนุญาตให้คนต่างด้าวทำงานใหม่เพิ่มขึ้น 1.21 เท่า สำหรับภาวะการลงทุน จำนวนโรงงานขออนุญาตเปิดกิจการใหม่ เพิ่มขึ้นร้อยละ 61.76 และการจ้างงานเพิ่มขึ้นร้อยละ 17.64

หากท่านมีข้อคิดเห็นหรือข้อเสนอแนะ สามารถติดต่อได้ที่  
E-mail: [lmi@doe.go.th](mailto:lmi@doe.go.th) [lmicenter@windowslive.com](mailto:lmicenter@windowslive.com)

## สารบัญ...

ภาวะการทำงาน	2
ภาวะความต้องการแรงงาน	2
ภาวะการลงทุน	3
การไปทำงานต่างประเทศ	4
การทำงานของคนต่างด้าว	4

## คณะผู้จัดทำ...

อำนวยการโดย : นางสาวสุกกุล ไตรรัตน์ผลาดล  
ผู้อำนวยการกองบริหารข้อมูลตลาดแรงงาน  
จัดทำโดย : ศูนย์บริหารข้อมูลตลาดแรงงาน  
กองบริหารข้อมูลตลาดแรงงาน กรมการจัดหางาน



เพจ Facebook



<http://doe.go.th/lmia>

# ภาวะการทำงานของประชากรภาคกลาง

จากข้อมูลของสำนักงานสถิติแห่งชาติที่ทำการสำรวจในไตรมาสที่ 1 ปี 2564 พบว่า ภาคกลางมีผู้มีอายุ 15 ปีขึ้นไป จำนวน 15.14 ล้านคน มีผู้อยู่ในกำลังแรงงานรวม 10.76 ล้านคน เป็นผู้มีงานทำ 10.50 ล้านคน ผู้ว่างงาน 2.51 แสนคน (คิดเป็นอัตราการว่างงาน ร้อยละ 2.33) และผู้รอฤดูกาล 1.11 หมื่นคน

## โครงสร้างประชากร ไตรมาสที่ 1 ปี 2564

ผู้มีอายุ 15 ปีขึ้นไป 15.14 ล้านคน

ผู้อยู่ในกำลังแรงงานรวม  
10.76 ล้านคน

ผู้ไม่อยู่ในกำลังแรงงาน  
4.38 ล้านคน

ผู้มีงานทำ  
10.50 ล้านคน

ทำงานบ้าน  
1.19 ล้านคน

ผู้ว่างงาน  
2.51 แสนคน


เรียนหนังสือ  
1.00 ล้านคน

ผู้รอฤดูกาล  
1.11 หมื่นคน

อื่น ๆ (เด็ก ขรา ป่วย  
หรือพิการไม่สามารถทำงานได้)  
2.19 ล้านคน

ผู้มีงานทำ 10.50 ล้านคน  
เพิ่มขึ้น 1.57 แสนคน


ไตรมาสที่ 1 ปี 2563  
จำนวน 10.32 ล้านคน  1.71%  
YoY

ไตรมาสที่ 4 ปี 2563  
จำนวน 10.43 ล้านคน  0.67%  
QoQ

ภาคเกษตร 4.46 แสนคน

นอกภาคเกษตร 10.05 ล้านคน

ผู้ว่างงาน 2.51 แสนคน  
อัตราการว่างงาน ร้อยละ 2.33


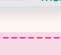
ไตรมาสที่ 1 ปี 2563  
จำนวน 1.31 แสนคน  90.81%  
YoY

ไตรมาสที่ 4 ปี 2563  
จำนวน 2.59 แสนคน  3.20%  
QoQ

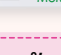
# ภาวะความต้องการแรงงานภาคกลาง

ข้อมูลการให้บริการจัดหางานของกรมการจัดหางาน เดือนพฤษภาคม 2564 ภาคกลางมีความต้องการแรงงาน จำนวน 20,053 อัตรา สาขาอุตสาหกรรมที่มีความต้องการแรงงานมากที่สุด คือ กิจกรรมบริการทางการเงิน ๆ โดยมีความต้องการผู้ที่จบ การศึกษาระดับปริญญาตรีมากที่สุด สำหรับสาขาอาชีพที่มีความต้องการมากที่สุด คือ ตัวแทนฝ่ายขายด้านเทคนิคและการค้า


ความต้องการแรงงาน  
(20,053 อัตรา)

พฤษภาคม 63 7,388 อัตรา  1.71%  
YoY  
เมษายน 64 13,551 อัตรา  47.98%  
MoM

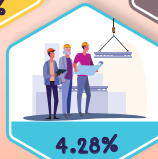
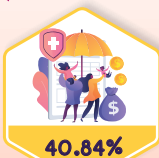
ผู้สมัครงานที่มาใช้บริการ  
(9,929 คน)

พฤษภาคม 63 7,100 คน  39.85%  
YoY  
เมษายน 64 7,902 คน  25.65%  
MoM

การบรรจุงาน  
(6,010 คน)

พฤษภาคม 63 3,713 คน  61.86%  
YoY  
เมษายน 64 4,697 คน  27.95%  
MoM

อุตสาหกรรมที่มีความต้องการแรงงานมาก 5 อันดับ

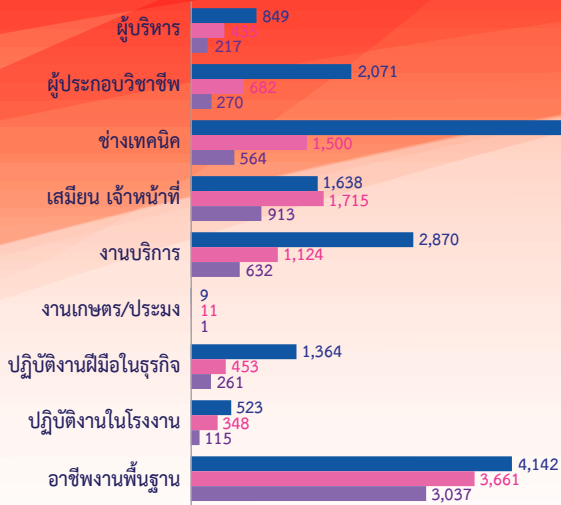


- กิจกรรมทางการเงินและการประกันภัย 8,189 อัตรา
- การผลิต 5,001 อัตรา
- การขายส่ง การขายปลีก 2,590 อัตรา
- การก่อสร้าง 859 อัตรา
- การขนส่งและสถานที่เก็บสินค้า 534 อัตรา

ความต้องการแรงงานจำแนกตามจังหวัด

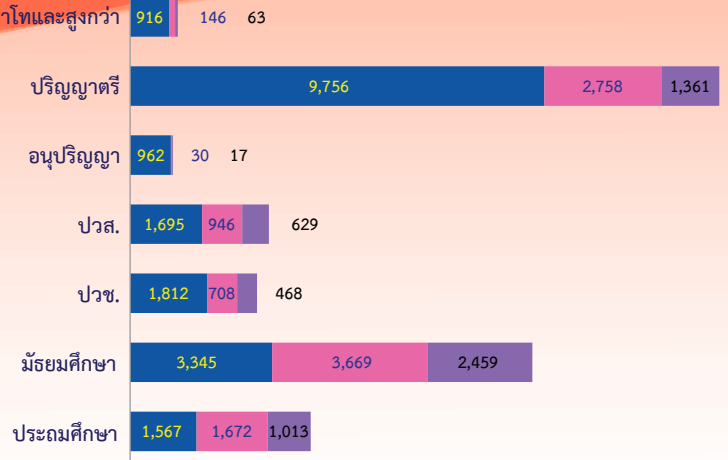
หน่วย : อัตรา	พฤษภาคม 63	พฤษภาคม 64
กรุงเทพมหานคร	3,419	14,614
สมุทรปราการ	1,260	2,558
นนทบุรี	837	1,007
ปทุมธานี	657	924
พระนครศรีอยุธยา	290	159
อ่างทอง	152	105
ลพบุรี	213	244
สิงห์บุรี	160	121
ชัยนาท	84	103
สระบุรี	316	218

จำแนกตามกลุ่มอาชีพ



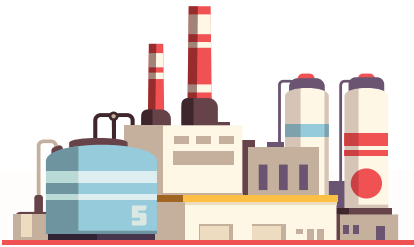
■ ความต้องการแรงงาน (อัตรา)  
■ ผู้สมัครงานที่มาใช้บริการ (คน)  
■ การบรรจุงาน (คน)

จำแนกตามระดับการศึกษา

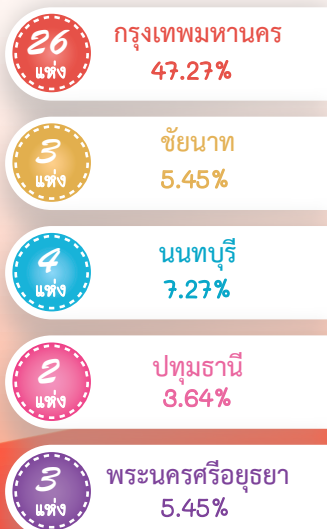


## ภาวะการลงทุน

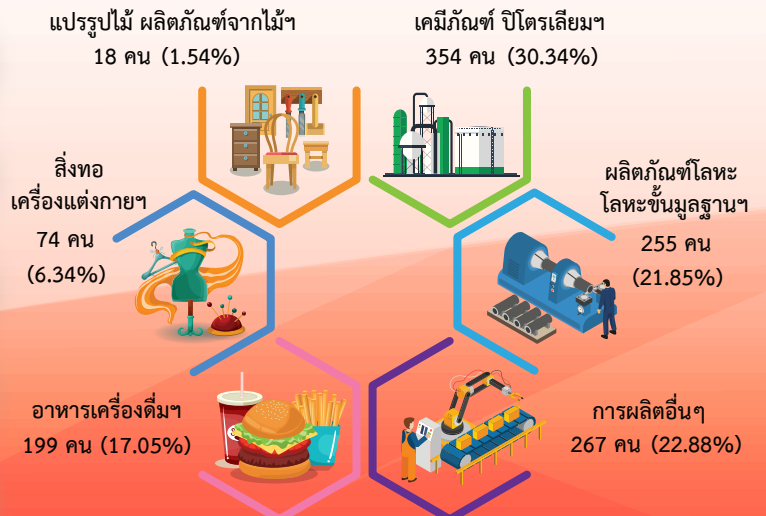
ข้อมูลจากกรมโรงงานอุตสาหกรรม การลงทุนใน 10 จังหวัดภาคกลาง เดือนพฤษภาคม 2564 มีจำนวนโรงงานที่ได้รับอนุญาตให้เปิดกิจการใหม่ จำนวน 55 แห่ง เพิ่มขึ้นร้อยละ 61.76 จำนวนเงินลงทุน 3,409.93 ล้านบาท ลดลงร้อยละ 42.88 และการจ้างงาน จำนวน 1,167 คน เพิ่มขึ้นร้อยละ 17.64 เมื่อเปรียบเทียบกับช่วงเดียวกันของปีก่อน โดยกรุงเทพมหานคร มีจำนวนโรงงานขอเปิดกิจการใหม่มากที่สุด



### โรงงานที่ได้รับการอนุญาตให้ประกอบกิจการใหม่



### การจ้างงาน จำแนกตามประเภทกิจการ



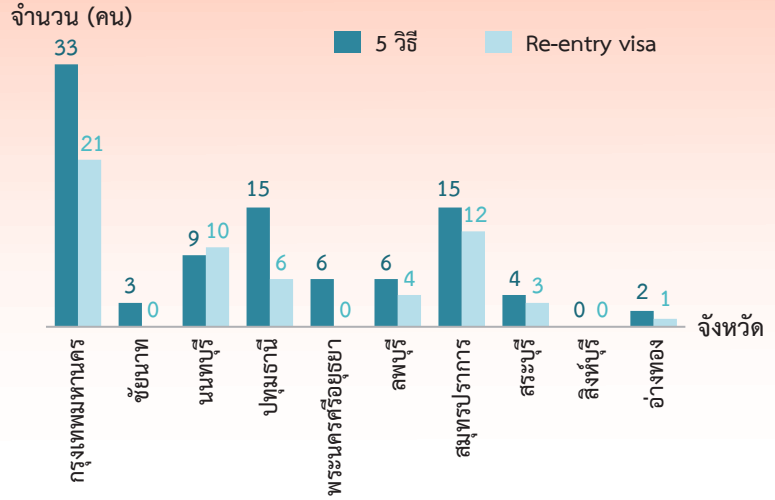
# การไปทำงานต่างประเทศ

ข้อมูลจากกองบริหารแรงงานไทยไปต่างประเทศ แรงงานไทยใน 10 จังหวัดภาคกลาง ได้รับอนุญาตให้เดินทางไปทำงานต่างประเทศ เดือนพฤษภาคม 2564 จำนวน 150 คน จำแนกการเดินทาง 5 วิธี จำนวน 93 คน และ RE-ENTRY VISA จำนวน 57 คน เปรียบเทียบกับช่วงเดียวกันของปีก่อนเพิ่มขึ้น 9 เท่า และเปรียบเทียบกับเดือนก่อนลดลงร้อยละ 13.29

## จำแนกตามประเภทการเดินทาง

ปี 2563	ปี 2564
3	26
0	13
1	17
0	1
2	36
9	57

## จำแนกตามรายจังหวัด

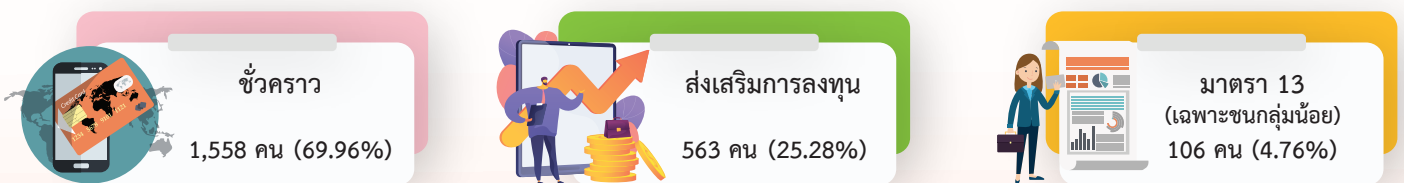


## 5 อันดับประเทศที่แรงงานไทยเดินทางไปทำงานมากที่สุด

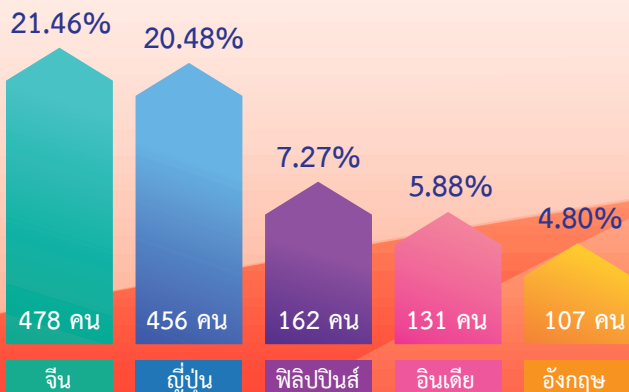


# การทำงานของคนต่างด้าว

ข้อมูลจากสำนักงานบริหารแรงงานต่างด้าว คนต่างด้าวที่ได้รับอนุญาตให้ทำงานใหม่ใน 10 จังหวัดภาคกลางเดือนพฤษภาคม 2564 จำนวน 2,227 คน เมื่อเปรียบเทียบกับช่วงเดียวกันของปีก่อนเพิ่มขึ้น 1.21 เท่า และเปรียบเทียบกับเดือนก่อนเพิ่มขึ้นร้อยละ 0.32 โดยจำแนกเป็นประเภทชั่วคราว ส่งเสริมการลงทุน และมาตรา 13 (เฉพาะชนกลุ่มน้อย)



## 5 สัญชาติที่ขออนุญาตทำงาน (ขอใหม่) มากที่สุด



## จำแนกตามจังหวัด

