



W estern Labour Market Situation

สถานการณ์ตลาดแรงงานภาคตะวันตก ปีที่ 13 ฉบับที่ 7 ประจำเดือนกรกฎาคม 2564
ราชบุรี กาญจนบุรี สุพรรณบุรี นครปฐม สมุทรสาคร สมุทรสงคราม เพชรบุรี ประจวบคีรีขันธ์ www.doe.go.th/lmi_ratchaburi



ความต้องการแรงงานเดือนมิถุนายน 2564 มีจำนวน 3,695 อัตรา
เพิ่มขึ้นร้อยละ 21.75 จากเดือนก่อน แต่ลดลงร้อยละ 7.02 จากช่วงเดียวกันปีก่อน
ได้รับการบรรจุงาน จำนวน 2,297 คน เพิ่มขึ้นร้อยละ 1.37 จากเดือนก่อน
แต่ลดลงร้อยละ 9.57 จากช่วงเดียวกันปีก่อน
อาชีพที่ได้รับการบรรจุงานมากที่สุดคือ อาชีพแรงงานในด้านการผลิต
และแรงงานทั่วไป จำนวน 651 คน

คณะผู้จัดทำ.....

ที่ปรึกษา : นางสาวสุกฤดี ไตรรัตน์ผลาดล
ผู้อำนวยการกองบริหารข้อมูลตลาดแรงงาน
จัดทำโดย : ศูนย์บริหารข้อมูลตลาดแรงงานภาคตะวันตก
ศาลากลางจังหวัดราชบุรี (หลังเก่า) ชั้น 1
ตำบลหน้าเมือง อำเภอเมือง จังหวัดราชบุรี 70000
โทรศัพท์ 0-3232-6458 โทรสาร 0-3232-6082

บทบรรณาธิการ.....

สถานการณ์ตลาดแรงงานภาคตะวันตก เดือนมิถุนายน 2564 มีความต้องการแรงงานจำนวน 3,695 อัตราโดยมีความต้องการแรงงานในด้านการผลิต และแรงงานทั่วไปมากที่สุด ร้อยละ 29.12 ส่วนอุตสาหกรรมที่ยังมีความต้องการแรงงานมากที่สุด ได้แก่ อุตสาหกรรมกิจกรรมที่เกี่ยวข้องกับคลังสินค้าและการจัดเก็บสินค้าแช่เย็นหรือแช่แข็ง ร้อยละ 5.60

สำหรับแรงงานที่เดินทางไปทำงานต่างประเทศ เพิ่มขึ้นประมาณ 2 เท่า เมื่อเปรียบเทียบกับช่วงเดียวกันปีก่อน ส่วนคนต่างด้าวคงเหลือประมาณ 5.09 แสนคน ลดลงร้อยละ 3.29 เมื่อเปรียบเทียบกับช่วงเดียวกันปีก่อน

ติดตามรายละเอียดของเนื้อหาสาระได้ในเล่ม ทั้งนี้ หากท่านมีข้อคิดเห็นหรือข้อเสนอแนะสามารถแจ้งได้ที่ e-mail : lm_rbr@doe.go.th

CONTENTS สารบัญ

1 สถานการณ์การว่างงาน และการเลิกจ้าง หน้าที่ 2

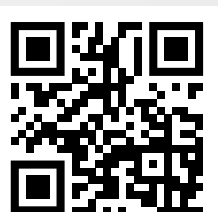
2 ภาวะความต้องการแรงงาน หน้าที่ 3

3 การเดินทางไปทำงานต่างประเทศ หน้าที่ 4

4 การทำงานของคนต่างด้าว หน้าที่ 4

วัตถุประสงค์.....

เพื่อเผยแพร่สถานการณ์ตลาดแรงงานภาคตะวันตก



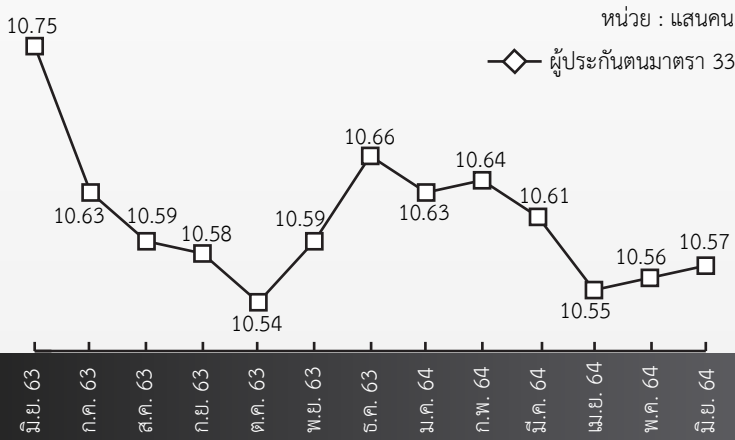


สถานการณ์การว่างงาน และการเลิกจ้าง

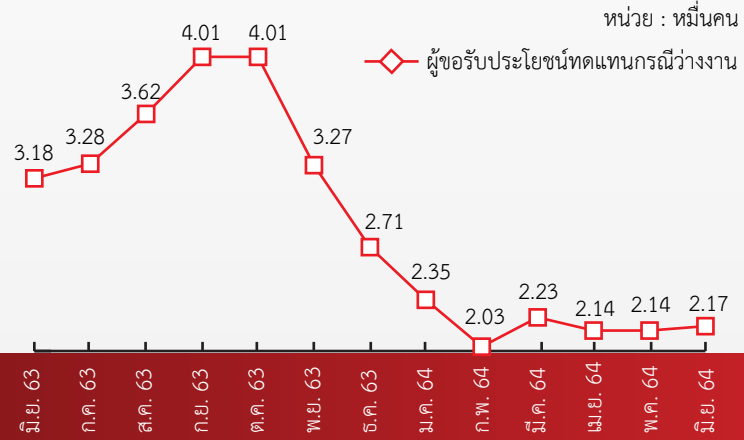
01

สถานการณ์การว่างงานและการเลิกจ้างในภาคตะวันตก ณ เดือนมิถุนายน 2564 มีผู้ประกันตนในระบบประกันสังคม (มาตรา 33) จำนวน 1,056,993 คน และมีผู้ประกันตนมาขึ้นทะเบียนขอรับประโยชน์ทดแทนกรณีว่างงาน จำนวน 21,671 คน คิดเป็นร้อยละ 2.05 ของผู้ประกันตนมาตรา 33 เมื่อเปรียบเทียบกับช่วงเดียวกันปีก่อน พบว่ามีผู้ขอรับประโยชน์ทดแทนลดลงจำนวน 10,106 คน คิดเป็นร้อยละ 31.80 โดยสาเหตุการว่างงานจากการลาออกมากที่สุด ร้อยละ 78.68 รองลงมาคือ การเลิกจ้าง ร้อยละ 17.97 และสิ้นสุดสัญญาจ้าง ร้อยละ 3.35

ผู้ประกันตน (ม.33)



ผู้ขอรับประโยชน์ทดแทนกรณีว่างงาน



ผู้ขอรับประโยชน์ทดแทนกรณีว่างงาน จำแนกตามสาเหตุ เดือนมิถุนายน 2564 จำนวน 21,671 คน

1 เลิกจ้าง 3,895 คน

- ลดลง 63.41% เทียบกับ มิ.ย.63 10,645 คน
- ลดลง 0.87% เทียบกับ พ.ค.64 3,929 คน

2 ลาออก 17,050 คน

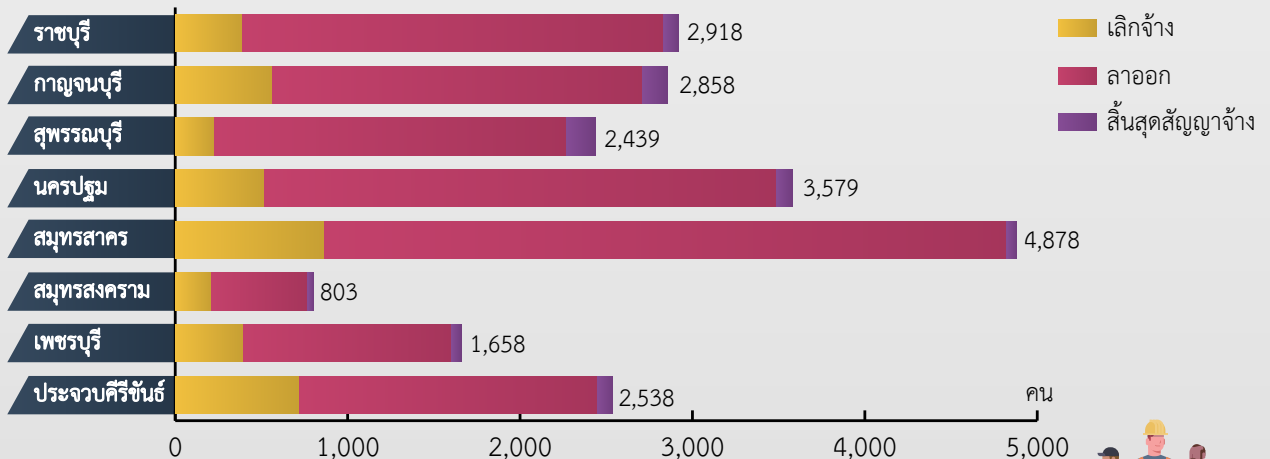
- ลดลง 16.47% เทียบกับ มิ.ย.63 20,413 คน
- เพิ่มขึ้น 1.73% เทียบกับ พ.ค.64 16,760 คน

3 สิ้นสุดสัญญาจ้าง 726 คน

- เพิ่มขึ้น 0.97% เทียบกับ มิ.ย.63 719 คน
- เพิ่มขึ้น 3.71% เทียบกับ พ.ค.64 700 คน



ผู้ขอรับประโยชน์ทดแทนกรณีว่างงาน จำแนกตามจังหวัด เดือนมิถุนายน 2564 จำนวน 21,671 คน



ที่มา : สำนักงานประกันสังคม



ภาวะความต้องการแรงงาน

02



การให้บริการจัดหางานในประเทศ ผ่านสำนักงานจัดหางานของรัฐในภาคตะวันตก ณ เดือนมิถุนายน 2564 พบว่า มีความต้องการแรงงาน ในระดับมัธยมศึกษา ร้อยละ 34.24 รองลงมาได้แก่ ระดับประถมศึกษาและต่ำกว่า ร้อยละ 24.44 ระดับปวช. ร้อยละ 14.26 ระดับป.ตรีขึ้นไป ร้อยละ 11.85 ระดับปวส. ร้อยละ 10.47 และระดับอนุปริญญา ร้อยละ 4.74

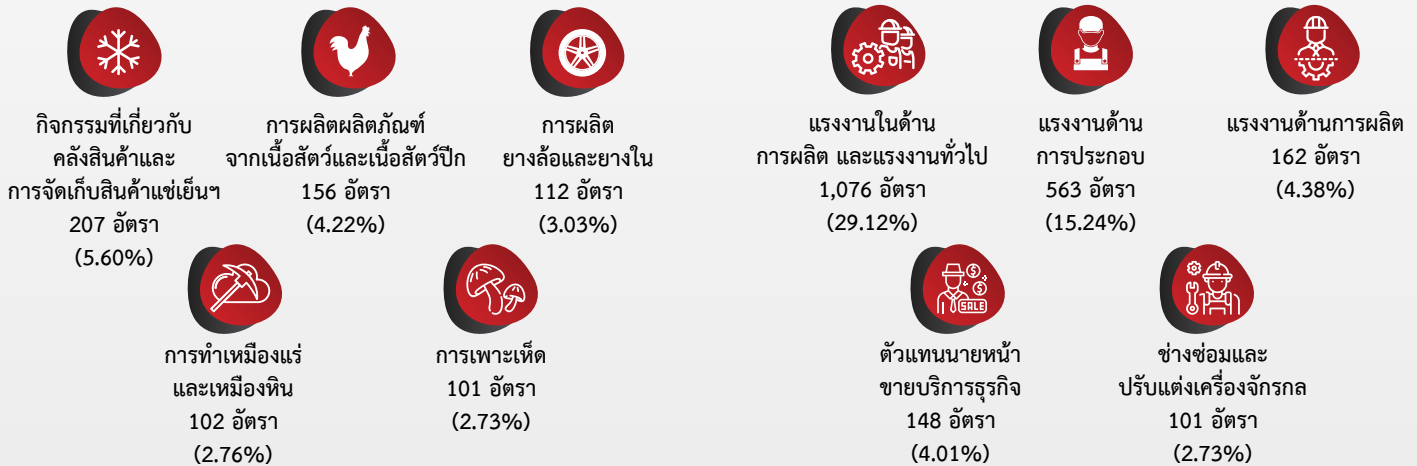


ตำแหน่งงานว่าง 3,695 อัตรา

มี.ย. 63 3,974 อัตรา ↓ ลดลง 7.02% จากช่วงเดียวกันปีก่อน
พ.ค. 64 3,035 อัตรา ↑ เพิ่มขึ้น 21.75% จากเดือนก่อน

5 อันดับแรก ตามประเภทอุตสาหกรรม

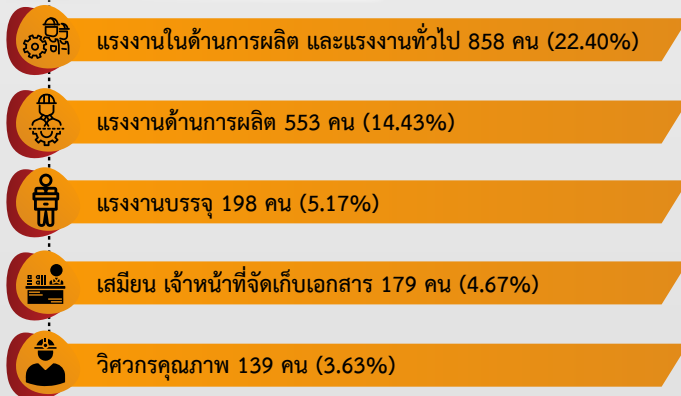
5 อันดับแรก ตามประเภทอาชีพ



ผู้สมัครงานที่มาใช้บริการ 3,831 คน

มี.ย. 63 3,455 คน ↑ เพิ่มขึ้น 10.88% จากช่วงเดียวกันปีก่อน
พ.ค. 64 3,816 คน ↑ เพิ่มขึ้น 0.39% จากเดือนก่อน

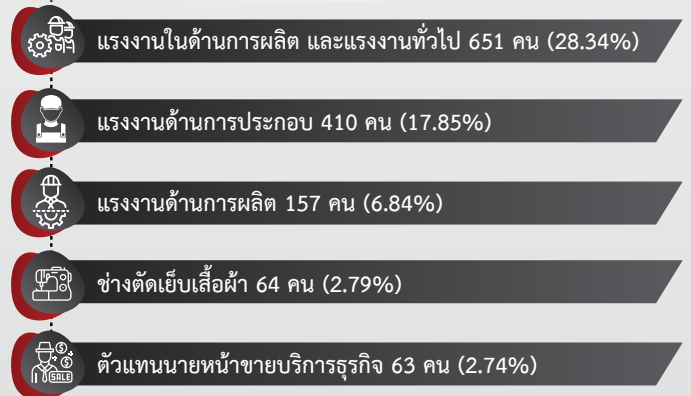
5 อันดับแรก ตามประเภทอาชีพ



การบรรจุงาน 2,297 คน

มี.ย. 63 2,540 คน ↓ ลดลง 9.57% จากช่วงเดียวกันปีก่อน
พ.ค. 64 2,266 คน ↑ เพิ่มขึ้น 1.37% จากเดือนก่อน

5 อันดับแรก ตามประเภทอาชีพ



ที่มา : ระบบบริการจัดหางานในประเทศผ่านระบบอิเล็กทรอนิกส์ (e-Service) กรมการจัดหางาน

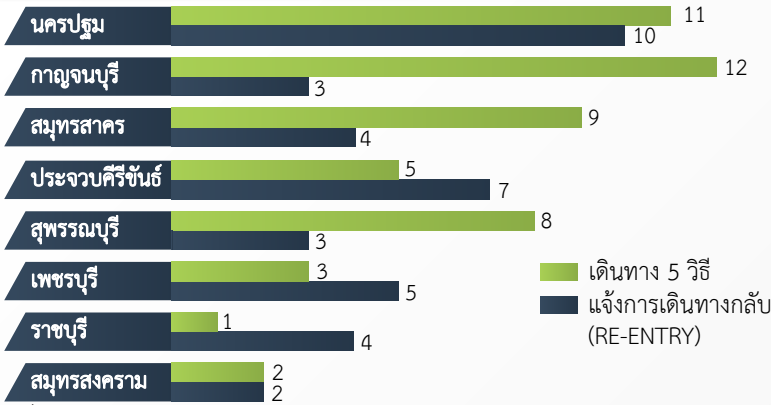
จากข้อมูลของกองบริหารแรงงานไทยไปต่างประเทศ ณ เดือนมิถุนายน 2564 ภาคตะวันตกมีแรงงานเดินทางไปทำงานต่างประเทศ จำนวน 89 คน หรือร้อยละ 2.07 ของแรงงานที่เดินทางไปทำงานต่างประเทศทั้งหมด จำแนกเป็นการเดินทาง 5 วิธี จำนวน 51 คน และ RE-ENTRY จำนวน 38 คน

การเดินทางทุกประเภท จำนวน 89 คน

📈 เพิ่มขึ้นประมาณ 2 เท่า จากช่วงเดียวกันปีก่อน

📈 เพิ่มขึ้น 67.92% จากเดือนก่อน

จำนวนการเดินทางไปทำงานต่างประเทศ จำแนกรายจังหวัด



ที่มา : กองบริหารแรงงานไทยไปต่างประเทศ

ประเทศที่มีผู้เดินทางไปทำงาน 5 อันดับแรก

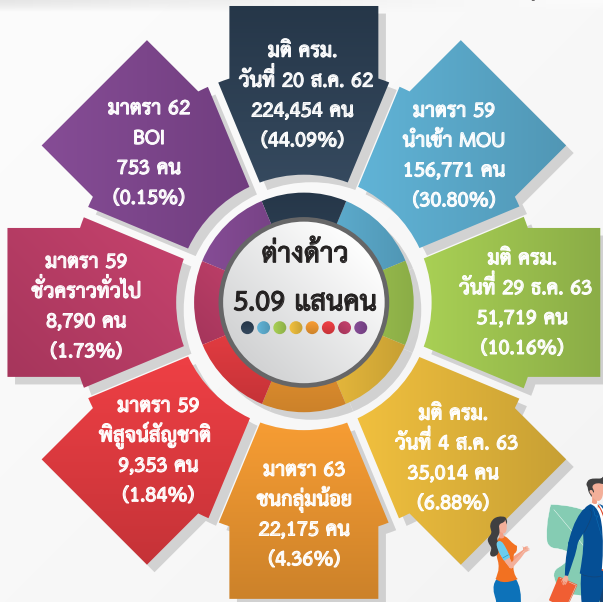


📉 ลดลง 3.29% จากช่วงเดียวกันปีก่อน

📈 เพิ่มขึ้น 0.68% จากเดือนก่อน

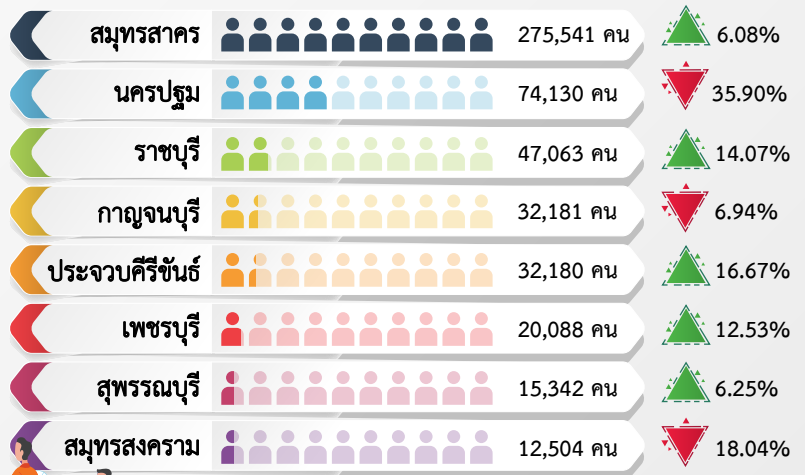
จากข้อมูลของสำนักงานจัดหางานจังหวัด ณ เดือนมิถุนายน 2564 ภาคตะวันตกมีจำนวนคนต่างด้าวคงเหลือ ประมาณ 5.09 แสนคน ลดลงจากช่วงเดียวกันของปีก่อน ประมาณ 1.73 หมื่นคน แต่เพิ่มขึ้นจากเดือนก่อน ประมาณ 3.45 พันคน

จำนวนคนต่างด้าวคงเหลือ จำแนกตามประเภทการอนุญาตให้ทำงาน



ที่มา : สำนักงานจัดหางานจังหวัด

จำนวนคนต่างด้าวคงเหลือ จำแนกรายจังหวัด



เปรียบเทียบช่วงเดียวกันปีก่อน
 📈 เพิ่มขึ้น 📉 ลดลง

ขอเชิญติดตามรับฟังรายการวิทยุ “เพื่อนแรงงาน” ทาง สวท. AM 1593 KHz. จังหวัดราชบุรี ทุกวันพุธ เวลา 15.00 - 15.30 น.



- 📄 ศูนย์บริหารข้อมูลตลาดแรงงานภาคตะวันตก
- 🌐 www.doe.go.th/lmi_ratchaburi
- 📘 www.facebook.com/LMIWestern
- 📺 Youtube ช่อง “Western LMI Station”

มาตรฐานทางคุณธรรมและจริยธรรมฯ

- ข้อ 1 ปฏิบัติงานด้วยความซื่อสัตย์มีคุณธรรมและเสมอภาค
- ข้อ 2 ให้บริการด้วยความเต็มใจ รวดเร็วและประทับใจ
- ข้อ 3 มีมนุษยสัมพันธ์ ชยัน อดทน สามัคคี มีวินัย
- ข้อ 4 พัฒนาตนเองและหน่วยงาน สรรค์สร้างสังคม
- ข้อ 5 ศรัทธารักษาเกียรติ และศักดิ์ศรีของหน่วยงาน