



จุลสารจัดหางาน

สำนักงานจัดหางานจังหวัดพะเยา

กรมการ จัดหางาน กระทรวงแรงงาน

ปีที่ ๔ ฉบับที่ ๑ ประจำเดือน กันยายน ๒๕๖๔

We R Young!



๒๐ กันยายน ๒๕๖๔

วันเยาวชนแห่งชาติ



Website

สำนักงานจัดหางานจังหวัดพะเยา



Facebook

สำนักงานจัดหางานจังหวัดพะเยา



สารบัญ

- สถานการณ์ตลาดแรงงานจังหวัดพะเยา
- ข่าวประชาสัมพันธ์
- เปิดโลกอาชีพ
- ตำแหน่งงานว่าง
- กิจกรรมสำนักงานจัดหางานจังหวัดพะเยา

หน้า

- 1
- 2
- 3
- 6
- 11



~ สถานการณ์ตลาดแรงงานจังหวัดพะเยา ~

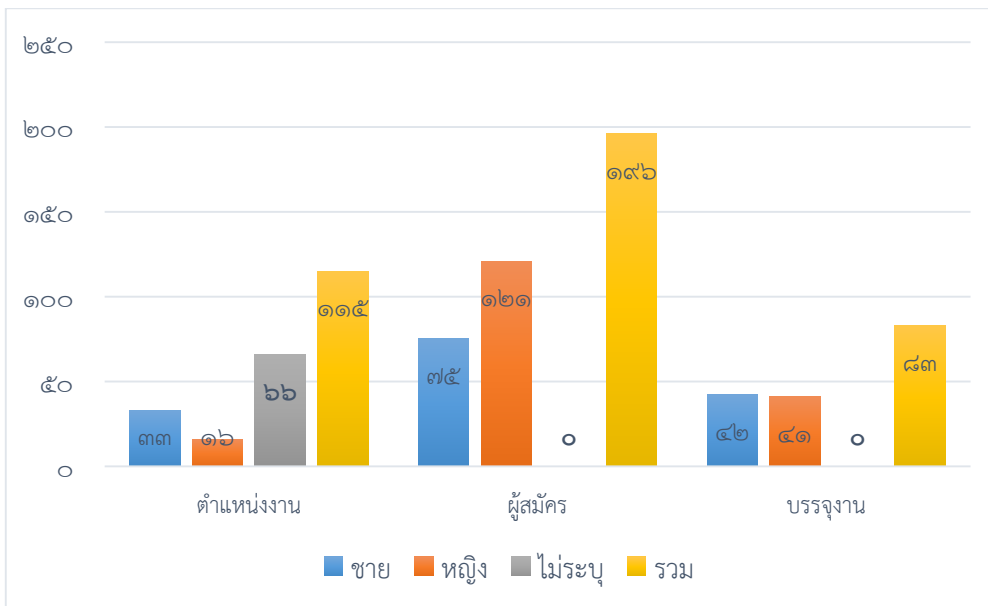
~ ประจำเดือนสิงหาคม 2564 ~

ความเคลื่อนไหวโดยทั่วไปของสถานการณ์ตลาดแรงงานในจังหวัดพะเยาประจำเดือนสิงหาคม ๒๕๖๔ โดยแยกเป็น จำนวนตำแหน่งงาน ผู้สมัครงาน การบรรจุงาน ความต้องการแรงงาน และการบรรจุงาน จากการให้บริการของสำนักงานจัดหางานจังหวัดพะเยารวมทุกกิจกรรมมีรายละเอียดดังนี้

☛ จำนวนตำแหน่งงาน ผู้สมัครงาน และการบรรจุงาน

เพศ	ตำแหน่งงาน จำนวน (อัตรา)	คิดเป็น ร้อยละ	ผู้สมัครงาน จำนวน (คน)	คิดเป็นร้อยละ จากตำแหน่งงาน	บรรจุงาน จำนวน (คน)	คิดเป็นร้อยละ จากผู้สมัครงาน
ชาย	๓๓	๒๘.๗๐	๗๕	๒๑๔.๒๘	๔๒	๕๖.๐๐
หญิง	๑๖	๑๓.๙๑	๑๒๑	๗๕๖.๒๕	๔๑	๓๓.๘๘
ไม่ระบุ	๖๖	๕๗.๓๙	-	-	-	-
รวม	๑๑๕	๑๐๐	๑๙๖	๑๗๐.๔๓	๘๓	๔๒.๓๔

☛ แผนภูมิแท่งแสดงการเปรียบเทียบ ผู้สมัครงาน ตำแหน่งงาน และการบรรจุงาน ประจำเดือน สิงหาคม ๒๕๖๔



๑. ความต้องการแรงงาน

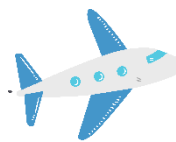
ความต้องการแรงงานเดือนสิงหาคม ๒๕๖๔ นายจ้าง/สถานประกอบการต้องการแรงงาน จำนวน ๑๑๕ อัตรา เพิ่มขึ้นจากเดือนกรกฎาคม ๒๕๖๔ คิดเป็นร้อยละ ๒๘๐.๔๘ ต้องการแรงงาน เพศชาย ๓๓ อัตรา เพศหญิง ๑๖ อัตรา และไม่ระบุเพศ ๖๖ อัตรา

๒. ผู้สมัครงาน

ผู้สมัครงานมาใช้บริการ จำนวน ๑๙๖ คน แยกเป็นเพศชาย ๗๕ คน คิดเป็นร้อยละ ๓๘.๒๖ เพศหญิง ๑๒๑ คน คิดเป็นร้อยละ ๖๑.๗๓

๓. การบรรจุงาน

ผู้ที่ได้รับการบรรจุงานมีจำนวน ๘๓ คน แยกเป็นเพศชาย ๔๒ คน คิดเป็นร้อยละ ๕๐.๖๐ เพศหญิง ๔๑ คน คิดเป็นร้อยละ ๔๙.๔๐



~ข่าวประชาสัมพันธ์~

ก.แรงงาน เปิดตัว SMART TOEA

แอปพลิเคชันอำนวยความสะดวกคนทำงานต่างประเทศ

รมว.แรงงาน ขานรับนโยบายปรับการให้บริการภาครัฐสู่การเป็นรัฐบาลดิจิทัล เปิดตัว SMART TOEA ยกระดับการให้บริการประชาชนสู่ Mobile Application สะดวก ประหยัด ลดความเสี่ยงการแพร่ระบาดโควิด

นายสุชาติ ชมกลิ่น รัฐมนตรีว่าการกระทรวงแรงงาน เปิดเผยว่า กระทรวงแรงงานเล็งเห็นถึงความสำคัญการเพิ่มประสิทธิภาพการให้บริการประชาชน โดยพัฒนาระบบอิเล็กทรอนิกส์การบริหารแรงงานไทยไปต่างประเทศ (TOEA E-service) เพื่อให้บริการแก่คนหางาน บริษัทจัดหางาน และบุคคลทั่วไป ให้สามารถเข้าถึงการบริการได้อย่างสะดวกรวดเร็ว สอดคล้องกับยุทธศาสตร์ชาติ ระยะ ๒๐ ปี (พ.ศ.๒๕๖๑ - พ.ศ.๒๕๘๐) ด้านการพัฒนาระบบการบริหารจัดการภาครัฐ เพื่อยกระดับงานบริการประชาชนสู่ความเป็นเลิศตอบสนองความต้องการของประชาชนได้อย่างสะดวกรวดเร็วโปร่งใส ปรับเปลี่ยนภาครัฐสู่การเป็นรัฐบาลดิจิทัล และสร้างความเชื่อมั่นในการใช้เทคโนโลยีตามข้อสั่งการ พล.อ.ประยุทธ์ จันทร์โอชา นายกรัฐมนตรี และพล.อ.ประวิตร วงษ์สุวรรณ รองนายกรัฐมนตรี ซึ่งกำกับดูแลกระทรวงแรงงาน

“SMART TOEA เป็นการเพิ่มช่องทางการให้บริการประชาชนผ่าน Mobile Application ซึ่งรองรับทั้งระบบปฏิบัติการ IOS และ Android โดยจะเริ่มเปิดให้บริการวันที่ ๑๙ สิงหาคมที่จะถึงนี้ เพื่อรับการปรับเปลี่ยนทางสังคมในปัจจุบัน ขยายโอกาสการเข้าถึงบริการของภาครัฐให้ครอบคลุมทุกพื้นที่ และช่วยเพิ่มประสิทธิภาพการป้องกันการหลอกลวงแรงงานไทยไปทำงานต่างประเทศ จากการตรวจสอบข้อมูลบริษัทจัดหางานที่ได้รับอนุญาตถูกต้องตามกฎหมายผ่านแอปพลิเคชัน โดยคนหางานสามารถใช้บริการ แจ้งการเดินทางกลับไปทำงานต่างประเทศของแรงงานไทยที่เดินทางกลับประเทศไทยเป็นการชั่วคราว (Re-entry) ตูรายการค้าขอ แจ้งการเดินทางขาออก – ขาเข้า บันทึกข้อมูลบัตรเดินทาง สมัครงและตรวจสอบสถานะสมาชิกกองทุนฯ และแจ้งเตือนข่าวสารที่เกี่ยวข้อง”
รัฐมนตรีว่าการกระทรวงแรงงานกล่าว

ด้าน **นายไพโรจน์ โชติกเสถียร อธิบดีกรมการจัดหางาน** กล่าวว่า สำหรับคนหางานที่ผ่านการอนุมัติแจ้งการเดินทางไปทำงานต่างประเทศแล้ว สามารถดาวน์โหลดแอปพลิเคชัน “SMART TOEA” โดยไม่เสียค่าบริการทั้งระบบ IOS ผ่าน App Store และ Android ผ่าน Play Store ซึ่งจะเป็นประโยชน์ต่อผู้ใช้บริการในการติดตามความคืบหน้าลดค่าใช้จ่าย ประหยัดเวลา เพิ่มช่องทางติดต่อรับบริการ นอกจากนี้ยังรองรับระบบการชำระค่าสมัครงสมาชิกกองทุนเพื่อช่วยเหลือคนหางานไปทำงานในต่างประเทศผ่านเคาน์เตอร์เซอร์วิส ที่จะเปิดใช้งานในอนาคตด้วยแอปพลิเคชัน “SMART TOEA” รองรับบริการให้บริการ ดังนี้

๑. การสมัครสมาชิกกองทุนเพื่อช่วยเหลือคนหางานไปทำงานในต่างประเทศ
๒. การแสดงข้อมูลของคนหางานไทยที่ทำงานในต่างประเทศ ในรูปแบบข้อมูลดิจิทัล เช่น ข้อมูลนายจ้างต่างประเทศ ตำแหน่งงาน ประเทศ ข้อมูลส่วนบุคคลของคนหางาน และ QR Code สำหรับตรวจสอบข้อมูลการเดินทางไปทำงานต่างประเทศ เป็นต้น
๓. การแสดงข้อมูลสถานะกองทุนฯของคนหางาน เช่น วันที่สมัครสมาชิกกองทุนฯ แสดงบัตรสมาชิกกองทุนฯ ในรูปแบบดิจิทัล (Digital) และ QR Code สำหรับตรวจสอบข้อมูลสถานะกองทุนฯ
๔. การแจ้งการเดินทางเข้า – ออก ราชอาณาจักรไทย เพื่อไปทำงานต่างประเทศ
๕. การแจ้งข้อมูลเพิ่มเติม (Update) สำหรับคนหางานที่ทำงานในต่างประเทศ เช่น ข้อมูลที่พักอาศัยของคนหางานในต่างประเทศได้ แจ้งการเปลี่ยนแปลงนายจ้างต่างประเทศ ที่อยู่นายจ้าง บันทึกข้อมูลด้านสุขภาพของคนหางาน เพื่อเป็นข้อมูลเบื้องต้น หากเกิดอุบัติเหตุในต่างประเทศ เช่น กรู๊ปเลือด หรือการแพ้ยา
๖. การแจ้งการเดินทางกลับไปทำงานต่างประเทศของคนหางานที่เดินทางกลับประเทศไทยเป็นการชั่วคราว (Re-entry) เช่น ตรวจสอบผลการพิจารณาและอนุมัติคำขอ แสดงเอกสาร จง.๑๒ ในรูปแบบ QR Code สำหรับให้เจ้าหน้าที่ด่านตรวจคนหางานตรวจสอบก่อนเดินทาง
๗. การแจ้งเตือนข่าวสารที่เกี่ยวข้องกับคนหางาน เช่น ข้อมูลตำแหน่งงานว่างที่ตรงกับความต้องการของคนหางาน ตามที่ลงทะเบียนไว้ ข้อมูลบริษัทจัดหางานให้คนหางานเพื่อไปทำงานในต่างประเทศ ข้อมูลสถานพยาบาล ข้อมูลสถานฝึกอบรมด้านภาษา และข้อมูลสถานทดสอบฝีมือแรงงาน

Features หลัก

- ยื่นคำขอ
- ดูรายการคำขอ
- แจ้งการเดินทาง ขาออก - ขาเข้า
- บัตรเดินทาง
- บัตรประจำตัวสมาชิกกองทุน
- แจ้งเตือนข่าวสาร

กรมการจัดหางานเตือนต่างด้าว มติครม. ๒๙ ธ.ค. ๖๓

ขออนุญาตทำงานก่อนวันที่ ๑๓ ก.ย. ๖๔



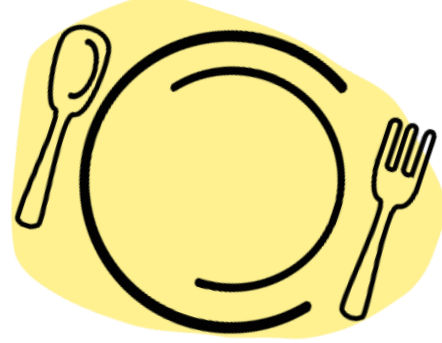
นายไพโรจน์ โชติกเสถียร อธิบดีกรมการจัดหางาน เตือนนายจ้าง/สถานประกอบการ นำคนต่างด้าว ๓ สัญชาติ กลุ่มมติครม. ๒๙ ธันวาคม ๒๕๖๓ เข้ารับการตรวจหาเชื้อโควิด-19 พร้อมทำประกันสุขภาพ และยื่นขออนุญาตทำงาน (บต.๔๘) ผ่านระบบออนไลน์ <https://e-workpermit.doe.go.th/> ภายในวันที่ ๑๓ กันยายน ๒๕๖๔ สำหรับผลการตรวจโรคต้องห้าม ๖ โรค สามารถยื่นได้ถึงวันที่ ๑๘ ต.ค. ๖๔

ทั้งนี้ คนต่างด้าวจะได้รับใบอนุญาตทำงาน (บต.๓๙) จากกรมการจัดหางาน เพื่อรับสิทธิประโยชน์ ตามกฎหมาย หากพ้นกำหนดระยะเวลาการดำเนินการดังกล่าวแล้ว เจ้าหน้าที่ตรวจสอบพบ แรงงานต่างด้าวที่ทำงานโดยไม่มีใบอนุญาตทำงานหรือทำงานนอกเหนือจากที่มีสิทธิจะทำได้ จะมีโทษปรับตั้งแต่ ๕,๐๐๐ - ๕๐,๐๐๐ บาท และถูกผลักดันกลับประเทศ ส่วนนายจ้างที่จ้างคนต่างด้าว ทำงานโดยไม่มีใบอนุญาตทำงานหรือให้คนต่างด้าวทำงานนอกเหนือจากที่มีสิทธิจะทำได้ จะมีโทษปรับตั้งแต่ ๑๐,๐๐๐ - ๑๐๐,๐๐๐ บาท ต่อคนต่างด้าวที่จ้างหนึ่งคน และถ้ายังพบกระทำผิดซ้ำ จะมีโทษจำคุกไม่เกิน ๑ ปี หรือปรับตั้งแต่ ๕๐,๐๐๐ - ๒๐๐,๐๐๐ บาท ต่อคนต่างด้าวที่จ้างหนึ่งคน หรือทั้งจำทั้งปรับ และห้ามจ้างคนต่างด้าวทำงานเป็นเวลา ๓ ปี

สำหรับผู้ที่ต้องการสอบถามขั้นตอนขอรับใบอนุญาตทำงานของคนต่างด้าว สามารถติดต่อได้ที่ สำนักงานจัดหางานจังหวัดทุกจังหวัด สำนักงานจัดหางานกรุงเทพมหานครพื้นที่ ๑ - ๑๐ หรือที่ไลน์ @Service_Workpermit หรือที่สายด่วนกระทรวงแรงงาน โทร.๑๕๐๖ กด ๒ กรมการจัดหางาน หรือสายด่วนกรมการจัดหางาน โทร. ๑๖๙๔ ซึ่งมีการจัดล่ามในภาษากัมพูชา เมียนมา และอังกฤษ ให้บริการข้อมูลข่าวสาร และแนะนำวิธีการดำเนินการ

~ เปิดโลกอาชีพ ~

~ อาชีพอิสระ “ทำได้...สร้างรายได้” ~



ชวนเปิดร้านทำ “อาหาร” ขายสร้างรายได้ โดยเฉพาะอาหารจานเดียวจับแพ็กใส่กล่องขายสะดวก



ส่วนผสม ผัดกะเพราหมูสับใส่กระชายขาว

- หมูสับ 200 กรัม
- พริกกับกระเทียมสับ 2 ช้อนโต๊ะ
- กระชายหั่น
- ใบกะเพรา
- ซีอิ๊วขาว 1 ช้อนโต๊ะ
- น้ำมันหอย 1 ช้อนโต๊ะ
- น้ำตาลทราย 1 ช้อนชา
- ซีอิ๊วดำเล็กน้อย

วิธีทำผัดกะเพราหมูสับใส่กระชายขาว

ผัดพริกกับกระเทียมให้หอม ใส่หมูสับลงไปผัด
ปรุงรสตามสูตร ใส่กระชายลงไปผัด สุดท้ายย
ตามด้วยใบกะเพรา

ส่วนผสม ข้าวมันไก่

- ไก่ 500 กรัม
- น้ำ 2 ลิตร
- กระเทียม
- รากผักชี
- ขิง
- เกลือ 1-2 ช้อนชา
- ข้าว 1-2 ถ้วย
- หนั๋งไก่เล็กน้อย

วิธีทำน้ำจิ้มข้าวมันไก่

นำส่วนผสมทุกอย่างมาปั่นรวมกัน 1-2 นาที ก็ได้น้ำจิ้มข้าวมันไก่
สูตรอร่อยเข้มข้น เสิร์ฟกับข้าวมันไก่

วิธีทำข้าวมันไก่

1. นำไก่ติดหนังไปต้มกับน้ำ 2 ลิตร ใส่กระเทียม รากผักชี และขิงลงไป
2. ปรุงรสด้วยเกลือ ต้มไฟอ่อน ๆ ประมาณ 20 นาที จนเนื้อไก่สุกพอดี ตักไก่ขึ้นมา และพักน้ำซุปไว้
3. หุงข้าว 2 ถ้วย สำหรับ 3-4 คน แต่ถ้าใครกินน้อยใช้ข้าวแค่ 1 ถ้วยก็ได้ นำมาชாவให้สะอาด และพักให้สะเด็ดน้ำ
4. เอาหนั๋งไก่มาเจียว ใส่ขิงและกระเทียม แต่ถ้าไม่มีหนั๋งไก่ให้ใช้น้ำมันพืชแทน จะทำให้ได้น้ำมันที่มีความหอม เมื่อนำไปผัด
กับข้าวก็จะเคลือบเม็ดข้าวให้เงาสวย และหอมน่ากินมากขึ้น
5. เจียวจนได้น้ำมันหนั๋งไก่หอม ๆ แล้วก็นำข้าวลงมาผัดจนน้ำมันเคลือบเม็ดข้าวจนทั่วจะหอมมาก ๆ
6. ส่วนน้ำซุปลที่เหลือในหม้อก็ใส่ผักกาดดองกระป๋องลงไป ปรุงรสตามชอบ ก็จะได้ซุปรออร่อย ๆ กินกับข้าวมันไก่

~ ตำแหน่งงานว่าง ~
~ ประจำเดือน สิงหาคม 2564 ~



สถานประกอบการ/ (ประเภทกิจการ)/ ที่อยู่/ผู้ติดต่อ	ตำแหน่งงาน/ อัตรา/ ค่าจ้าง	คุณสมบัติ			เงื่อนไข/สวัสดิการ/ ลักษณะงาน/ เวลาทำงาน
		เพศ	อายุ/ปี	วุฒิ	
บริษัท มิตรสัมพันธ์ พะเยา จำกัด สาขาเชียงคำ (ตัวแทนจำหน่ายรถยนต์) ๑๒๐ ม.๑๑ ต.สบบง อ.ภูซาง จ.พะเยา ๕๖๑๑๐ ใกล้ ตรงข้าม ปตท.บ้านดอนตัน ติดต่อ ฝ่ายบุคคล โทร. ๐๖๑-๒๗๔๘๘๘๕ หรือ ๐๕๔-๐๗๙๘๘๘๙	ที่ปรึกษา การขาย/ ๑๐ อัตรา/ ตามโครงสร้าง บริษัท	ช/ญ	-	-	- มีประสบการณ์ด้านการขาย จะพิจารณาเป็นพิเศษ - รักงานบริการ ขยัน อดทน
ห้างหุ้นส่วนจำกัด เจริญภัณฑ์ ดีพาร์ทเมนท์ (ซูเปอร์มาเก็ต) ๑๒/๗ ถ.รอบเวียงประตูกลอง ต.เวียง อ.เมืองพะเยา จ.พะเยา ๕๖๐๐๐ ใกล้ ตรงข้าม บขส.พะเยา ติดต่อ ฝ่ายบุคคล โทร. ๐๙๒-๖๘๕๓๘๑๗	ช่างไฟฟ้า/ ๑ อัตรา/ ตามโครงสร้าง บริษัท	ชาย	-	ปวช.- ปวส. สาขา ไฟฟ้า	- มีประสบการณ์จะพิจารณาเป็นพิเศษ
ห้างหุ้นส่วนจำกัด พูแสงปิโตเลียม สาขาสันโค้ง (สถานีบริการน้ำมัน) ๑๗๖ ม.๒ ถ.พะเยา-เชียงคำ ต.สันโค้ง อ.ดอกคำใต้ จ.พะเยา ๕๖๑๒๐ โทร. ๐๙๗-๙๓๑๗๑๒๓	พนักงาน เติมน้ำมัน/ ๑ อัตรา/ ตามโครงสร้าง บริษัท	ช/ญ	๑๘ ปี ขึ้นไป	-	- มีใจรักงานบริการ มีความซื่อสัตย์ อดทน - เสือฟอร์มพนักงาน ประกันสังคม
บริษัท ซิงเกอร์ประเทศไทย จำกัด (มหาชน) สาขาพะเยา (ขายตรงเครื่องใช้ไฟฟ้า) ๕๗๔ ต.เวียง อ.เมืองพะเยา จ.พะเยา ๕๖๐๐๐ ติดต่อ คุณตูน โทร. ๐๙๗-๙๔๖๖๔๗๗ LINE ID toontoon๓๓๓	พนักงานขาย เครื่องใช้ไฟฟ้า/ ๕ อัตรา/ เงินประจำ ๑๐,๐๐๐ บาท ตามเงื่อนไขบริษัท	ช/ญ	๒๐ - ๔๐ ปี	ม.๓ ขึ้นไป	- เซียร์ขายสินค้า ให้คำปรึกษาแก่ลูกค้า ปิดการขาย - ๖ วัน/สัปดาห์ (หยุดไม่ตรงเสาร์- อาทิตย์) สามารถทำงานเป็นกะได้ - ถ้ามีประสบการณ์จะพิจารณาพิเศษ - มีความมั่นใจ สามารถแนะนำสินค้าได้

สถานประกอบการ/ (ประเภทกิจการ)/ ที่อยู่/ผู้ติดต่อ	ตำแหน่งงาน/ อัตรา/ ค่าจ้าง	คุณสมบัติ			เงื่อนไข/สวัสดิการ/ ลักษณะงาน/ เวลาทำงาน
		เพศ	อายุ/ปี	วุฒิ	
เชียงใหม่ เอติเตอร์ เบรก / ร้าน Zenyatta (สิ่งพิมพ์/ อาหารเครื่องดื่ม) ๓๒๔/๕ ถ.หนองสีแจ่ง ต.เวียง อ.เมืองเชียงใหม่ จ.เชียงใหม่ ๕๗๐๐๐ ใกล้ เชียงรายเทค ร้านคอมฯ ติดต่อ คุณศิริประภา โทร. ๐๘๐-๙๒๖๖๙๑๗	ผู้จัดการร้าน/ ๑ อัตรา/ ตามโครงสร้าง บริษัท	ช/ญ	๓๐ ปี ขึ้นไป	ป.ตรี ขึ้นไป	- มีประสบการณ์เคยบริหารร้านอาหาร มาก่อน
	บัญชีการเงิน/ ๑ อัตรา/ ตามโครงสร้าง บริษัท	หญิง	๒๒ ปี ขึ้นไป	ปวส. ขึ้นไป ด้านบัญชี การเงิน	-
	การตลาด/ ๑ อัตรา/ ตามโครงสร้าง บริษัท	ช/ญ		ปวส. ขึ้นไป	มีประสบการณ์พิจารณาเป็นพิเศษ
	พนักงานต้อนรับ / บริการ/ ๓ อัตรา/ ตามโครงสร้าง กิจการ	หญิง	๑๘ ปี ขึ้นไป	ปวช. ขึ้นไป	- รั้งงานบริการ
	เลขานุการ/ ๑ อัตรา/ ตามโครงสร้าง บริษัท		๒๒ ปี ขึ้นไป	ป.ตรี ขึ้นไป	- ขับรถยนต์และเดินทางต่างจังหวัดได้
บริษัท มิตรสัมพันธ์ พะเยา จำกัด (ตัวแทนจำหน่ายรถยนต์มิตรubishi ศูนย์บริการครบวงจร) ๓๔๕/๓๒ ถ.พหลโยธิน ต.แม่ตำ อ.เมืองพะเยา จ.พะเยา ๕๖๐๐๐ โทร.๐๕๔-๔๑๓๓๕๕	เจ้าหน้าที่ลูกค้า สัมพันธ์/ ๓ อัตรา/ ตามโครงสร้าง กิจการ	ช/ญ	-	-	<ul style="list-style-type: none"> - มีวันหยุด ๑ วัน/สัปดาห์ - ถ้ามีประสบการณ์จะพิจารณา เป็นพิเศษ - มีทัศนคติที่ดีต่องาน และลูกค้า เป็นผู้ที่สามารถปฏิบัติงานประจำ เต็มเวลา และนอกเวลาทำการตามที่ ได้รับมอบหมายได้ เป็นผู้ใฝ่รู้และ มีความตั้งใจจริงในการทำงาน เป็นผู้มีความเข้าใจและยอมรับ เกณฑ์การประเมินประสิทธิภาพ การทำงาน และเงื่อนไขต่างๆ ตามที่บริษัทฯ กำหนด สามารถ ทนแรงกดดันได้ อื่นๆ / ตามที่ได้รับ มอบหมาย ผู้สมัครต้องรักในงานบริการ ซื่อสัตย์

สถานประกอบการ/ (ประเภทกิจการ)/ ที่อยู่/ผู้ติดต่อ	ตำแหน่งงาน/ อัตรา/ ค่าจ้าง	คุณสมบัติ			เงื่อนไข/สวัสดิการ/ ลักษณะงาน/ เวลาทำงาน
		เพศ	อายุ/ปี	วุฒิ	
บริษัท เวียงพานผลิตภัณฑ์ก่อสร้าง จำกัด สาขาพะเยา (การขายวัสดุก่อสร้างอื่นๆ) ๒๘๘ ม.๑ ถ.พหลโยธิน ต.บ้านด้า อ.เมืองพะเยา จ.พะเยา ๕๖๐๐๐ โทร.๐๙๘-๗๔๗๖๕๕๕, ๐๕๔-๔๓๐๙๖๔	พนักงานขับรถ/ ๑ อัตรา/ ตามโครงสร้าง กิจการ	ชาย	-	-	- จันทร์ - เสาร์ ๐๘.๐๐ - ๑๗.๐๐ น. - หากมีประสบการณ์จะพิจารณา เป็นพิเศษ - มีใบอนุญาตขับขี่ประเภท ท.๒ - ประสงค์ โบนัส เสื้อฟอร์มพนักงาน อาหารกลางวัน เบี้ยเลี้ยง ค่าล่วงเวลา
	พนักงานจัดของ/ ๑ อัตรา/ ตามโครงสร้าง กิจการ				ม.๓ ขึ้นไป
บริษัท สยามชัย เซอร์วิส จำกัด (พะเยา๑) (ประกอบกิจการขายปลีก-ขายส่ง เครื่องใช้ไฟฟ้าทุกชนิด) ๑๐๔/๔-๗ ม.๑๓ ต.ท่าวังทอง อ.เมืองพะเยา จ.พะเยา ๕๖๐๐๐ ใกล้ อยู่ตรงข้ามวัดยั้งย้อย โทร. ๐๙๘-๒๗๒๘๓๖๙	การตลาด ฟรีแลนซ์/ ๔ อัตรา/ ตามโครงสร้าง กิจการ	ช/ญ	๒๕ ปี ขึ้นไป	-	- ๐๙.๐๐ - ๑๘.๐๐ น. - มีประสบการณ์ การขายเครื่องใช้ไฟฟ้า รับพิจารณาเป็นพิเศษ - ชอบงานท้าทาย ทำงานภายใต้ แรงกดดันได้ดี มีความรับผิดชอบ มีบุคลิกที่ดี สุภาพยิ้มแย้มแจ่มใส
	การตลาด/ ๓ อัตรา/ ตามโครงสร้าง กิจการ				
ร้านฮุ้นเพียว (จำหน่ายเครื่องสังฆทาน) ๓๓-๕ ถ.ดอนสนาม ต.เวียง อ.เมืองพะเยา จ.พะเยา ๕๖๐๐๐ โทร. ๐๕๔-๔๓๑๑๗๘	พนักงานทั่วไป/ ๑ อัตรา/ ตามตกลง	ช/ญ	-	-	- ๐๘.๐๐ - อดทน ขยัน มีความรับผิดชอบ มีความซื่อสัตย์ (หญิงสามารถทำงาน บ้านได้ ชายสามารถยกของหนักได้) - โทรสอบถามรายละเอียดเวลางาน
ห้างหุ้นส่วนจำกัด ทินอนอิสรา (ร้านขายปลีกเฟอร์นิเจอร์ใช้ใน ครัวเรือน ทินอน) ๖๘๓ ถ.พหลโยธิน ต.เวียง อ.เมืองพะเยา จ.พะเยา ๕๖๐๐๐	พนักงานขับรถ/ ๑ อัตรา/ ๓๒๐.-/ว.	ชาย	๒๘ - ๓๕ ปี	-	- จันทร์ - เสาร์ ๐๘.๓๐ - ๑๗.๓๐ น. - มีใบขับขี่รถยนต์ - ยื่นใบสมัครที่ร้าน - ตามโครงสร้างกิจการ
ห้างหุ้นส่วนจำกัด รุ่งเจริญ ๒๐๑๗ (การขายส่งปุ๋ยและเคมีภัณฑ์ทางการ เกษตร) ๓๘๗ ม.๕ ต.ห้วยวน อ.เชียงคำ จ.พะเยา ๕๖๑๑๐ ใกล้ เชียงคำเมืองใหม่ก่อนถึง โลตัสเชียงคำ โทร. ๐๘๓-๙๔๒๓๓๓๖	พนักงานขายปุ๋ย/ ๑ อัตรา/ เริ่มต้น ๓๒๐.-/ว.	ชาย	-	-	- ยกของหนักได้ - โบนัส โอที

สถานประกอบการ/ (ประเภทกิจการ/ ที่อยู่/ผู้ติดต่อ	ตำแหน่งงาน/ อัตรา/ ค่าจ้าง	คุณสมบัติ			เงื่อนไข/สวัสดิการ/ ลักษณะงาน/ เวลาทำงาน
		เพศ	อายุ/ปี	วุฒิ	
บริษัท คุณาสินค้าส่ง จำกัด (การขายปลีกสินค้าอื่นๆ ในร้านค้าทั่วไป) ๒๒๘ ม.๔ ถ.พะเยา-ดอกคำใต้ ต.จำป่าหวาย อ.เมืองพะเยา จ.พะเยา ๕๖๐๐๐ โทร. ๐๙๙-๒๖๕๓๙๒๕	ดูแลคลังสินค้า/ ๑ อัตรา/ -	ช/ญ	-	-	<ul style="list-style-type: none"> - การนำเข้า-ส่งออกสินค้า การดูแล การเก็บ การควบคุมสินค้า ดูแลสินค้า คงคลัง - มีประสบการณ์ด้านการดูแลคลังสินค้า จะพิจารณาเป็นพิเศษ - มีความละเอียดรอบคอบ มีความซื่อสัตย์ มีระเบียบวินัย มีความสามารถทำงานเป็นทีม สามารถเป็นผู้นำ และผู้ตามได้
	พนักงาน จัดเรียงสินค้า/ ๑ อัตรา/ -				<ul style="list-style-type: none"> - แนะนำ ขายสินค้า จัดเรียงสินค้า ดูแลสินค้า - มีประสบการณ์จะพิจารณาเป็นพิเศษ - ยกของหนักได้ ซื่อสัตย์ อึดยามียดี มีความรับผิดชอบ ตรงต่อเวลา มีความสามารถทำงานเป็นทีม สามารถเป็นผู้นำ และผู้ตามได้
บริษัท พะเยาอะโกรเทค จำกัด (ร้านขายปลีกเนื้อสัตว์และ ผลิตภัณฑ์เนื้อสัตว์) ๔๓๓ ต.แม่ต๋ำ อ.เมืองพะเยา จ.พะเยา ๕๖๐๐๐ ติดต่อ คุณตาล โทร. ๐๘๙-๕๑๐๒๑๑๗	ฝ่ายผลิต อาหารสัตว์/ ๑ อัตรา/ ตามตกลง	ชาย	๒๒ - ๔๕ ปี	ม.๓ ขึ้นไป	<ul style="list-style-type: none"> - ผลิตอาหารสัตว์ - จันทร์ - เสาร์ ๐๗.๓๐ - ๑๗.๐๐ น. - ไม่สูบบุหรี่ ดื่มสุราเวลาางาน - มีความอดทน รับผิดชอบ ขยัน - เบี้ยขยัน ๕๐๐ บาท /เดือน - ประกันสังคม มีห้องพัก น้ำ/ไฟ ฟรี ยกของหนักได้
บริษัท เอ็นจิเนียริ่ง แอนด์ คอนสตรัคชั่น จำกัด (การก่อสร้างอาคารที่พัก) ๒๗๙ ม.๑๐ ต.เชียงบาน อ.เชียงคำ จ.พะเยา ๕๖๑๑๐ ใกล้ข้างร้านมาจุกาเฟ่ โทร. ๐๙๕-๙๒๓๐๗๙๖ LINE ID aonann_n	สถาปนิก/ ๑ อัตรา/ -	ช/ญ	-	ป.ตรี	<ul style="list-style-type: none"> - ยินดีรับนักศึกษาจบใหม่ - ใช้โปรแกรม Sketch Up และ AutoCAD ได้ดี สามารถแก้ไขปัญหาได้ - มีมนุษยสัมพันธ์ มีความรับผิดชอบ ตรงต่อเวลา

สถานประกอบการ/ (ประเภทกิจการ)/ ที่อยู่/ผู้ติดต่อ	ตำแหน่งงาน/ อัตรา/ ค่าจ้าง	คุณสมบัติ			เงื่อนไข/สวัสดิการ/ ลักษณะงาน/ เวลาทำงาน
		เพศ	อายุ/ปี	วุฒิ	
บริษัท สยามโกลบอลเฮ้าส์ จำกัด (มหาชน) สาขาพะเยา (จำหน่ายวัสดุก่อสร้างและ อุปกรณ์ตกแต่งบ้าน) ๘๘๙ ม.๑๓ ถ.พหลโยธิน ต.บ้านต้า อ.เมืองพะเยา จ.พะเยา ๕๖๐๐๐ ติดต่อ ฝ่ายบุคคล โทร. ๐๖๑-๐๒๗๗๙๗๙	พนักงาน เจ้าหน้าที่บุคคล และธุรการ/ อัตรา/ ตามโครงสร้าง บริษัท	ช/ญ	ไม่เกิน ๓๕	ป.ตรี	- งานบุคคลและธุรการเอกสาร - กะที่ ๑ ๐๘.๓๐ - ๑๗.๓๐ น. กะที่ ๒ ๑๐.๐๐ - ๑๙.๐๐ น. - เบี้ยขยัน ค่าล่วงเวลา - ประสพการณ์ ๑-๕ ปี - ประสงค์ โบนัส เลือฟอร์มพนักงาน กองทุนสำรองเลี้ยงชีพ ตรวจสอบสุขภาพ ประจำปี สวัสดิการกองทุนกู้ยืม ซื้อสินค้าราคาพนักงาน เงินช่วยเหลือ และวันลาพิเศษ
	พนักงาน แคชเชียร์/ อัตรา/ ตามโครงสร้าง บริษัท	หญิง			ม.๖ ขึ้นไป
โรงแรมแฮปปี้เนสการ์เด้น (โรงแรมที่พัก) ๑๔๕ ม.๓ ต.ท่าวังทอง อ.เมืองพะเยา จ.พะเยา ๕๖๐๐๐ โทร. ๐๙๒-๖๓๙๘๓๖๕	พนักงาน ต้อนรับ/ อัตรา/ ตามตกลง	ช/ญ	-	-	- ต้อนรับลูกค้า รับจองห้องพัก รับเช็คคืน เช็คเอาท์ - เวลาทำงานกะเช้า ๐๗.๐๐-๑๖.๐๐ น. เวลาทำงานบ่าย ๑๓.๐๐-๒๒.๐๐ น. - มีประสบการณ์ทำงานรีเซปชันมาก่อน - ขยัน ซื่อสัตย์ อดทน ไม่เกียจงาน ตรงต่อเวลา มีทัศนคติที่ดี
ห้างหุ้นส่วนจำกัด พูลชัยทวีกิจ (จำหน่ายเครื่องจักรทางการเกษตร) ๔๓๘/๑-๑๑ ม.๙ ถ.ประตู่ชัย ต.ท่าวังทอง อ.เมืองพะเยา จ.พะเยา ๕๖๐๐๐ โทร. ๐๕๔-๔๑๐๒๐๔, ๐๘๕-๗๐๙๖๖๕๕	พนักงาน ขับรถ ๖ ล้อ/ ๑ อัตรา/ ตามโครงสร้าง กิจการ	ชาย	๒๕ ปี ขึ้นไป	ม.๓ ขึ้นไป	- มีประสบการณ์ในการขับรถ ๖ ล้อ รถแทรกเตอร์ มาไม่น้อยกว่า ๑ ปี - มีใบอนุญาตขับขี่ประเภท ๒ มีความขยัน อดทน ซื่อสัตย์ มีใจรัก ในงานบริการ สามารถยกของหนักได้ มีความรับผิดชอบในหน้าที่ที่ได้รับ
ห้างหุ้นส่วนจำกัด อู๋.วี.ไอ.พี พะเยา (บริการซ่อมรถยนต์ทุกชนิด) ๑๕๙ ม.๔ ต.จำป่าหวาย อ.เมืองพะเยา จ.พะเยา ๕๖๐๐๐ โทร. ๐๙๗-๙๗๒๒๓๖๑	ช่างทำพื้น (โป้วลี)/ ๓ อัตรา/ -	ชาย	๑๘ ปี ขึ้นไป	-	- มีประสบการณ์ในการทำงาน จะพิจารณาเป็นพิเศษ - มีความรับผิดชอบ ซื่อสัตย์ ขยัน อดทน

กิจกรรมสำนักงานจัดหางานจังหวัดพะเยา

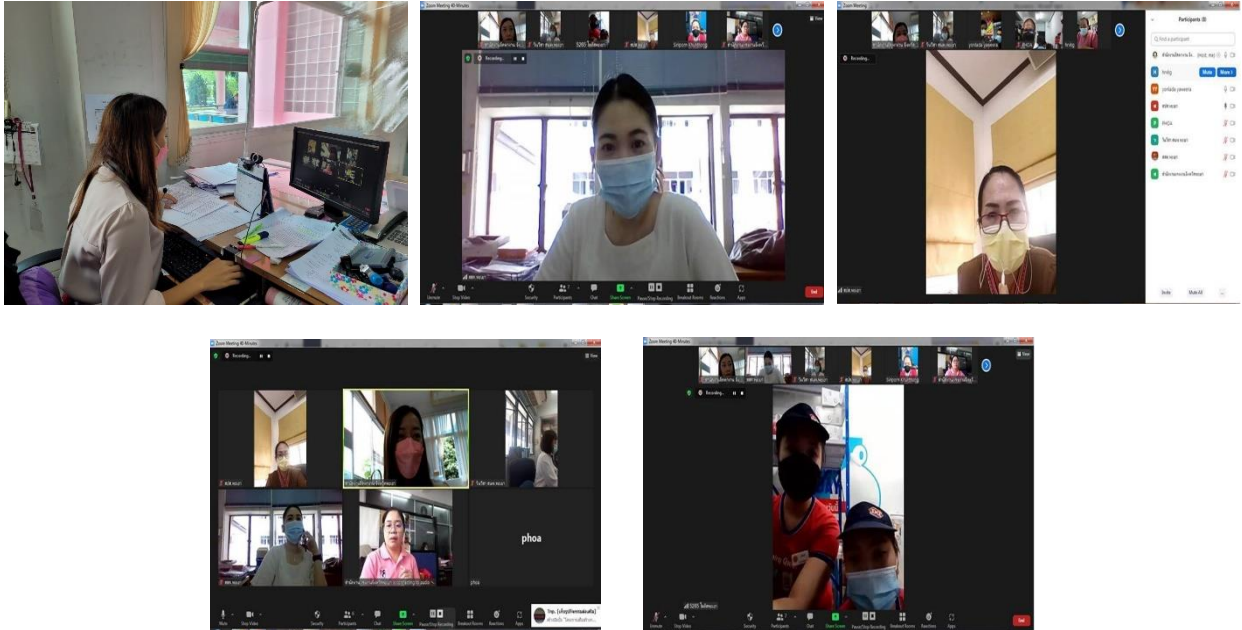


วันจันทร์ที่ ๙ สิงหาคม ๒๕๖๔ เวลา ๐๙.๐๐ น. นายจันทร์รัตน์ รัตนจันทร์ จัดหางานจังหวัดพะเยา เป็นประธาน กล่าวเปิดโครงการขยายโอกาสการมีงานทำให้ผู้สูงอายุ กิจกรรมพัฒนาศักยภาพผู้สูงอายุสู่การเป็นวิทยากรถ่ายทอด ภูมิปัญญา หลักสูตร "พัฒนาศักยภาพผู้สูงอายุให้เป็นวิทยากรทรงคุณค่า ถ่ายทอดภูมิปัญญาสู่ชุมชน" ผ่านระบบ VDO Conference โปรแกรม Zoom Cloud Meeting

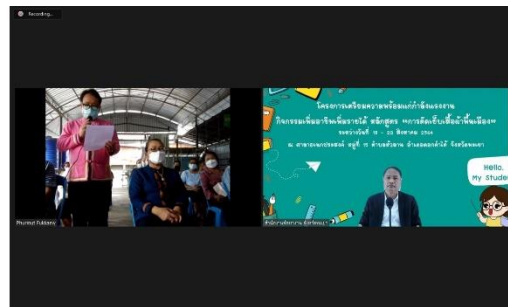


วันอังคารที่ ๑๐ สิงหาคม ๒๕๖๔ เวลา ๐๙.๐๐ น. นายจันทร์รัตน์ รัตนจันทร์ จัดหางานจังหวัดพะเยา พร้อมด้วย เจ้าหน้าที่สำนักงานจัดหางานจังหวัดพะเยา ร่วมลงนามถวายพระพรและเยี่ยมขมนิทรศการเฉลิมพระเกียรติ สมเด็จพระนางเจ้าสิริกิติ์ พระบรมราชินีนาถ พระบรมราชชนนีพันปีหลวง เนื่องในวันเฉลิมชนมพรรษา ๑๒ สิงหาคม ๒๕๖๔

กิจกรรมสำนักงานจัดหางานจังหวัดพะเยา



วันที่ ๑๗ สิงหาคม ๒๕๖๔ นายจันทร์รัตน์ รัตนจันทร์ จัดหางานจังหวัดพะเยา มอบหมายให้เจ้าหน้าที่กลุ่มงานส่งเสริมการมีงานทำ ร่วมกับหน่วยงานในสังกัดกระทรวงแรงงานจังหวัดพะเยา ตรวจสอบและติดตามการเข้าร่วมโครงการส่งเสริมการจ้างงานใหม่สำหรับผู้จบการศึกษาใหม่โดยภาครัฐและเอกชน (Co-Payment)



วันพุธที่ ๑๘ สิงหาคม ๒๕๖๔ เวลา ๐๙.๐๐ น.นายจันทร์รัตน์ รัตนจันทร์ จัดหางานจังหวัดพะเยา เป็นประธานเปิดโครงการเตรียมความพร้อมแก่กำลังแรงงาน กิจกรรมเพิ่มอาชีพเพิ่มรายได้ หลักสูตร “การตัดเย็บเสื้อผ้าพื้นเมือง” ผ่านระบบ VDO Conference โปรแกรม Zoom Cloud Meeting

กิจกรรมสำนักงานจัดหางานจังหวัดพะเยา



วันที่ ๑๗ - ๑๘ สิงหาคม ๒๕๖๔ นายจันทรรัตน์ รัตนจันทร์ จัดหางานจังหวัดพะเยา มอบหมายให้เจ้าหน้าที่สำนักงานจัดหางานจังหวัดพะเยา ออกตรวจบูรณาการร่วมกับเจ้าหน้าที่ชุดเฉพาะกิจตรวจสอบปราบปรามจับกุมและดำเนินคดีคนต่างด้าวทำงานผิดกฎหมายภายใต้สถานการณ์การแพร่ระบาดของโรคติดเชื้อไวรัสโคโรนา 2019 (ฉก.ต.) ในเขตพื้นที่อำเภอเมืองพะเยา อำเภอจุน และอำเภอดอกคำใต้



วันที่ ๑๗ และ ๑๘ สิงหาคม ๒๕๖๔ นายจันทรรัตน์ รัตนจันทร์ จัดหางานจังหวัดพะเยา มอบหมายให้เจ้าหน้าที่สำนักงานจัดหางานจังหวัดพะเยา ดำเนินตามโครงการเสริมสร้างการรับรู้ให้นายจ้าง/สถานประกอบการ (จัดประชุมนายจ้าง) ประจำปีงบประมาณ พ.ศ. ๒๕๖๔

กิจกรรมสำนักงานจัดหางานจังหวัดพะเยา



วันที่ ๒๑ สิงหาคม ๒๕๖๔ นายจันทร์ รัตน์ รัตน์จันทร จัดหางานจังหวัดพะเยา มอบหมายให้เจ้าหน้าที่กลุ่มงาน ส่งเสริมการมีงานทำ ดำเนินกิจกรรมตามโครงการ ๓ ม (มีเงิน มีงาน มีวุฒิการศึกษาเพิ่ม) ซึ่งปรับรูปแบบกิจกรรมให้เป็นไปตามมาตรการป้องกันและควบคุมการแพร่ระบาดของโรคติดเชื้อไวรัสโคโรนา ๒๐๑๙ โดย Live สด ผ่านเฟซบุ๊กแฟนเพจของสำนักงานจังหวัดพะเยา

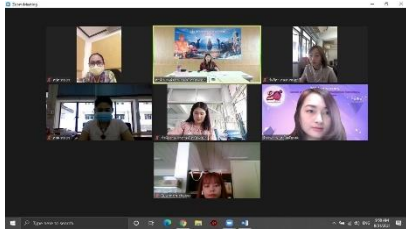
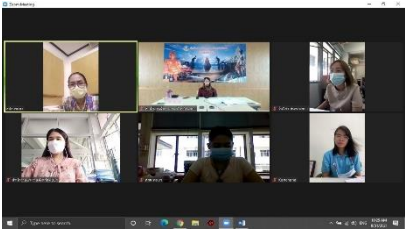


วันที่ ๒๕ สิงหาคม ๒๕๖๔ นายจันทร์รัตน์ รัตน์จันทร จัดหางานจังหวัดพะเยา มอบหมายให้เจ้าหน้าที่กลุ่มงาน ส่งเสริมการมีงานทำ จัดอบรมตามโครงการเตรียมความพร้อมให้คนหางานเพื่อป้องกันการตกเป็นเหยื่อการค้ามนุษย์ ด้านแรงงานในการไปทำงานต่างประเทศ ประจำปีงบประมาณ พ.ศ. ๒๕๖๔

กิจกรรมสำนักงานจัดหางานจังหวัดพะเยา



วันที่ ๒๕ สิงหาคม ๒๕๖๔ เวลา ๐๙.๐๐ น.นายจันทร์รัตน์ รัตนจันทร์ จัดหางานจังหวัดพะเยา เป็นประธานเปิดโครงการส่งเสริมการจ้างงานผู้สูงอายุในอาชีพที่เหมาะสมกับวัยและประสบการณ์ กิจกรรม ๑ อำเภอ ๑ ภูมิปัญญา หลักสูตร “การสืบสานภูมิปัญญาท้องถิ่นด้านการเลี้ยงกระบือไทยแบบผสมผสาน” ผ่านระบบ VDO Conference โปรแกรม Zoom Cloud Meeting



วันที่ ๓๑ สิงหาคม ๒๕๖๔ นายจันทร์รัตน์ รัตนจันทร์ จัดหางานจังหวัดพะเยา มอบหมายให้เจ้าหน้าที่กลุ่มงานส่งเสริมการมีงานทำ ร่วมกับหน่วยงานในสังกัดกระทรวงแรงงานจังหวัดพะเยา ตรวจสอบและติดตามการเข้าร่วมโครงการส่งเสริมการจ้างงานใหม่สำหรับผู้จบการศึกษาใหม่โดยภาครัฐและเอกชน (Co-Payment)



กรมการเจ้าหน้าที่

สำนักงานจัดหางานจังหวัดพะเยา

คณะผู้จัดทำ

ที่ปรึกษา/ผู้อำนวยการจัดทำ

นายจันทร์รัตน์

รัตน์จันทร์

จัดหางานจังหวัดพะเยา

กองบรรณาธิการ

นายนิรุศ

นเรวธรรม์

นักวิชาการแรงงานชำนาญการ

นายพิทยา

พิลาทอง

นักวิชาการแรงงานชำนาญการ

นายสหการ

เชื่อนแปด

นักวิชาการแรงงานชำนาญการ

นางนวลทิพย์

ก้างออนตา

นักวิชาการแรงงาน

นางดวงพร

พรมแปง

นักวิชาการแรงงาน

นางสาวกษมา

นักหล่อ

นักวิชาการแรงงาน

นางสาวกานต์กมล

นาดีะ

นักวิชาการแรงงาน

นายธีรเกียรติ์

อธิเสนะ

เจ้าหน้าที่โครงการฯ

นายชัยวัฒน์

ปิติ

เจ้าหน้าที่โครงการฯ

นายพอเจตน์

จิตปลื้ม

เจ้าหน้าที่โครงการฯ

นายกิตติพงศ์

พรมเสน

เจ้าหน้าที่โครงการฯ