



W estern Labour Market Situation

สถานการณ์ตลาดแรงงานภาคตะวันตก ปีที่ 13 ฉบับที่ 8 ประจำเดือนสิงหาคม 2564
ราชบุรี กาญจนบุรี สุพรรณบุรี นครปฐม สมุทรสาคร สมุทรสงคราม เพชรบุรี ประจวบคีรีขันธ์ www.doe.go.th/lmi_ratchaburi



ความต้องการแรงงานเดือนกรกฎาคม 2564 มีจำนวน 3,336 อัตรา
ผู้สมัครงาน จำนวน 3,072 คน ผู้ได้รับการบรรจุงาน จำนวน 2,211 คน
ลดลงจากเดือนก่อน 9.72, 19.81 และ 3.74 ตามลำดับ
และลดลงจากช่วงเดียวกันปีก่อน ร้อยละ 8.75, 9.75 และ 23.92 ตามลำดับ
เนื่องจากการระบาดของนักท่องเที่ยวโรคไวรัสโคโรนา - 19
ทำให้สถานประกอบการลดความต้องการแรงงานลง

คณะผู้จัดทำ.....

ที่ปรึกษา : นางสาวสุกฤต ไตรรัตน์ผลาดล
ผู้อำนวยการกองบริหารข้อมูลตลาดแรงงาน
จัดทำโดย : ศูนย์บริหารข้อมูลตลาดแรงงานภาคตะวันตก
ศาลากลางจังหวัดราชบุรี (หลังเก่า) ชั้น 1
ตำบลหน้าเมือง อำเภอเมือง จังหวัดราชบุรี 70000
โทรศัพท์ 0-3232-6458 โทรสาร 0-3232-6082

บทบรรณาธิการ.....

สถานการณ์ตลาดแรงงานภาคตะวันตก เดือนกรกฎาคม 2564 มีความต้องการแรงงาน จำนวน 3,336 อัตราโดยมีความต้องการแรงงานในด้านการผลิต และแรงงานทั่วไปมากที่สุด ร้อยละ 35.34 ส่วนอุตสาหกรรมที่ยังมีความต้องการแรงงานมากที่สุด ได้แก่ อุตสาหกรรมการผลิตชิ้นส่วนอุปกรณ์แสดงภาพ ร้อยละ 6.44

สำหรับแรงงานที่เดินทางไปทำงานต่างประเทศ เพิ่มขึ้นประมาณ 8 เท่า เมื่อเปรียบเทียบกับช่วงเดียวกันปีก่อน ส่วนคนต่างด้าวคงเหลือประมาณ 5.08 แสนคน เพิ่มขึ้นร้อยละ 0.80 เมื่อเปรียบเทียบกับช่วงเดียวกันปีก่อน

ติดตามรายละเอียดของเนื้อหาสาระได้ในเล่ม ทั้งนี้ หากท่านมีข้อคิดเห็นหรือข้อเสนอแนะสามารถแจ้งได้ที่ e-mail : lm_rbr@doe.go.th

CONTENTS สารบัญ

1 สถานการณ์การว่างงาน และการเลิกจ้าง หน้าที่ 2

2 ภาวะความต้องการแรงงาน หน้าที่ 3

3 การเดินทางไปทำงานต่างประเทศ หน้าที่ 4

4 การทำงานของคนต่างด้าว หน้าที่ 4

วัตถุประสงค์.....

เพื่อเผยแพร่สถานการณ์ตลาดแรงงานภาคตะวันตก



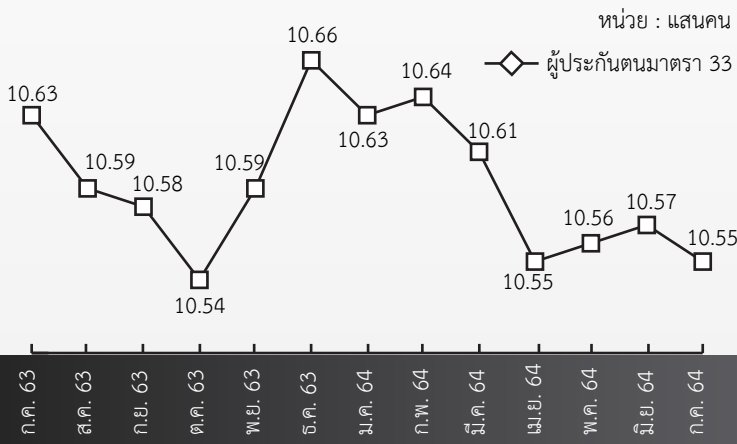


สถานการณ์การว่างงาน และการเลิกจ้าง

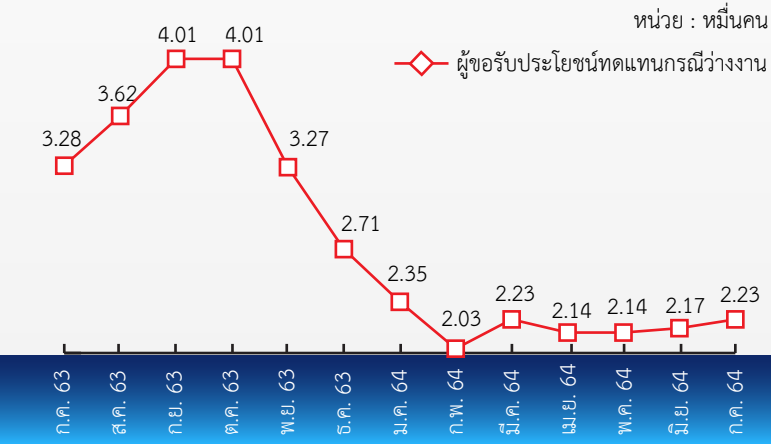
01

สถานการณ์การว่างงานและการเลิกจ้างในภาคตะวันตก ณ เดือนกรกฎาคม 2564 มีผู้ประกันตนในระบบประกันสังคม (มาตรา 33) จำนวน 1,055,305 คน และมีผู้ประกันตนมาขึ้นทะเบียนขอรับประโยชน์ทดแทนกรณีว่างงาน จำนวน 22,299 คน คิดเป็นร้อยละ 2.11 ของผู้ประกันตนมาตรา 33 เมื่อเปรียบเทียบกับช่วงเดียวกันปีก่อน พบว่ามีผู้ขอรับประโยชน์ทดแทนลดลงจำนวน 10,481 คน คิดเป็นร้อยละ 31.97 โดยสาเหตุการว่างงานจากการลาออกมากที่สุด ร้อยละ 77.90 รองลงมาคือ การเลิกจ้าง ร้อยละ 18.22 และสิ้นสุดสัญญาจ้าง ร้อยละ 3.88

ผู้ประกันตน (ม.33)



ผู้ขอรับประโยชน์ทดแทนกรณีว่างงาน



ผู้ขอรับประโยชน์ทดแทนกรณีว่างงาน จำแนกตามสาเหตุ เดือนกรกฎาคม 2564 จำนวน 22,299 คน

1 เลิกจ้าง 4,063 คน

📉 ลดลง 66.42% เทียบกับ ก.ค.63 12,098 คน

📈 เพิ่มขึ้น 4.31% เทียบกับ มิ.ย.64 3,895 คน

2 ลาออก 17,370 คน

📉 ลดลง 12.12% เทียบกับ ก.ค.63 19,766 คน

📈 เพิ่มขึ้น 1.88% เทียบกับ มิ.ย.64 17,050 คน

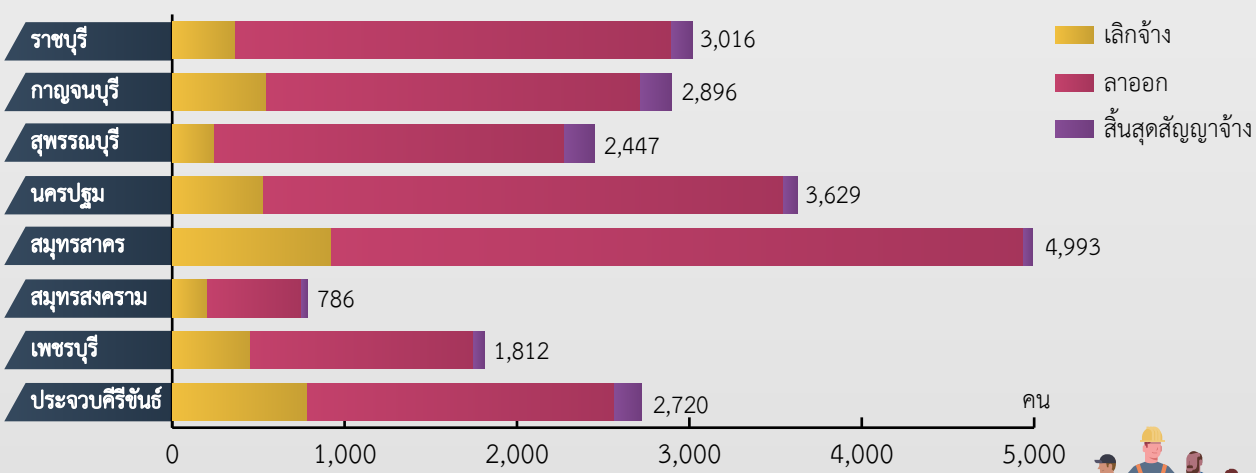
3 สิ้นสุดสัญญาจ้าง 866 คน

📉 ลดลง 5.46% เทียบกับ ก.ค.63 916 คน

📈 เพิ่มขึ้น 19.28% เทียบกับ มิ.ย.64 726 คน



ผู้ขอรับประโยชน์ทดแทนกรณีว่างงาน จำแนกตามจังหวัด เดือนกรกฎาคม 2564 จำนวน 22,299 คน



ที่มา : สำนักงานประกันสังคม



ภาวะความต้องการแรงงาน

02



การให้บริการจัดหางานในประเทศ ผ่านสำนักงานจัดหางานของรัฐในภาคตะวันตก เดือนกรกฎาคม 2564 พบว่า มีความต้องการแรงงานในระดับมัธยมศึกษา ร้อยละ 37.35 รองลงมาได้แก่ ระดับประถมศึกษาและต่ำกว่า ร้อยละ 23.92 ระดับปวช. ร้อยละ 15.71 ระดับปวส. ร้อยละ 11.63 ระดับป.ตรีขึ้นไป ร้อยละ 7.76 และระดับอนุปริญญา ร้อยละ 3.63

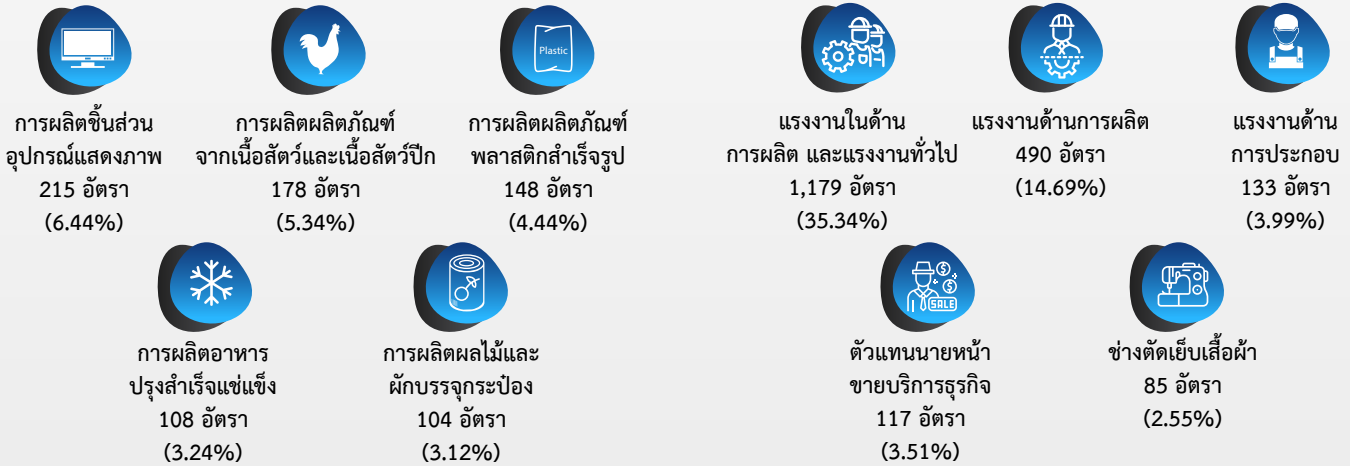


ตำแหน่งงานว่าง 3,336 อัตรา

ก.ค. 63 3,656 อัตรา ↓ ลดลง 8.75% จากช่วงเดียวกันปีก่อน
 มิ.ย. 64 3,695 อัตรา ↓ ลดลง 9.72% จากเดือนก่อน

5 อันดับแรก ตามประเภทอุตสาหกรรม

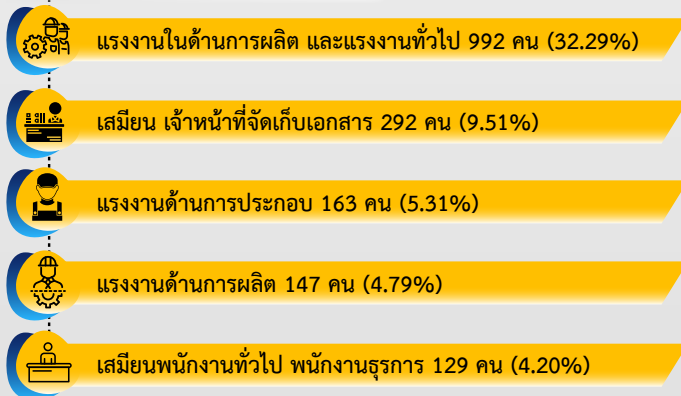
5 อันดับแรก ตามประเภทอาชีพ



ผู้สมัครงานที่มาใช้บริการ 3,072 คน

ก.ค. 63 3,404 คน ↓ ลดลง 9.75% จากช่วงเดียวกันปีก่อน
 มิ.ย. 64 3,831 คน ↓ ลดลง 19.81% จากเดือนก่อน

5 อันดับแรก ตามประเภทอาชีพ



การบรรจุงาน 2,211 คน

ก.ค. 63 2,906 คน ↓ ลดลง 23.92% จากช่วงเดียวกันปีก่อน
 มิ.ย. 64 2,297 คน ↓ ลดลง 3.74% จากเดือนก่อน

5 อันดับแรก ตามประเภทอาชีพ



ที่มา : ระบบบริการจัดหางานในประเทศผ่านระบบอิเล็กทรอนิกส์ (e-Service) กรมการจัดหางาน

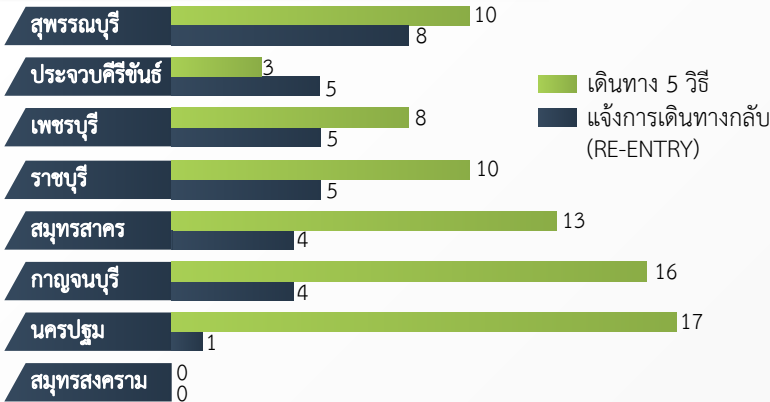
จากข้อมูลของกองบริหารแรงงานไทยไปต่างประเทศ ณ เดือนกรกฎาคม 2564 ภาคตะวันตกมีแรงงานเดินทางไปทำงานต่างประเทศ จำนวน 109 คน หรือร้อยละ 1.15 ของแรงงานที่เดินทางไปทำงานต่างประเทศทั้งหมด จำแนกเป็นการเดินทาง 5 วิธี จำนวน 77 คน และ RE-ENTRY จำนวน 32 คน

การเดินทางทุกประเภท จำนวน 109 คน

📈 เพิ่มขึ้นประมาณ 8 เท่า จากช่วงเดียวกันปีก่อน

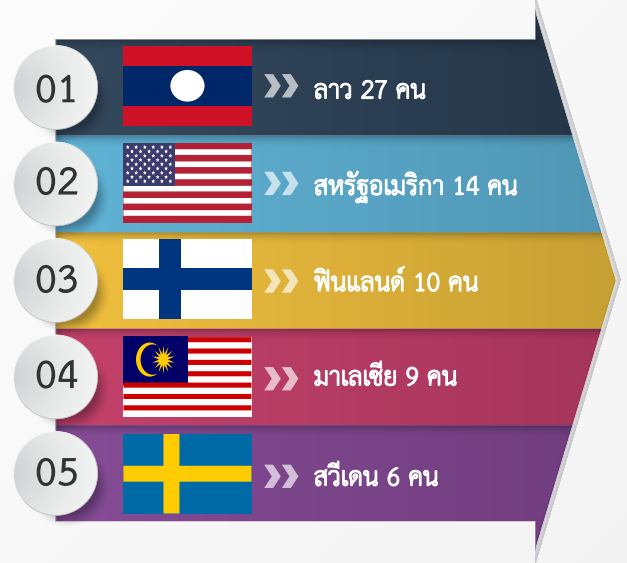
📈 เพิ่มขึ้น 22.47% จากเดือนก่อน

จำนวนการเดินทางไปทำงานต่างประเทศ จำแนกรายจังหวัด



ที่มา : กองบริหารแรงงานไทยไปต่างประเทศ

ประเทศที่มีผู้เดินทางไปทำงาน 5 อันดับแรก

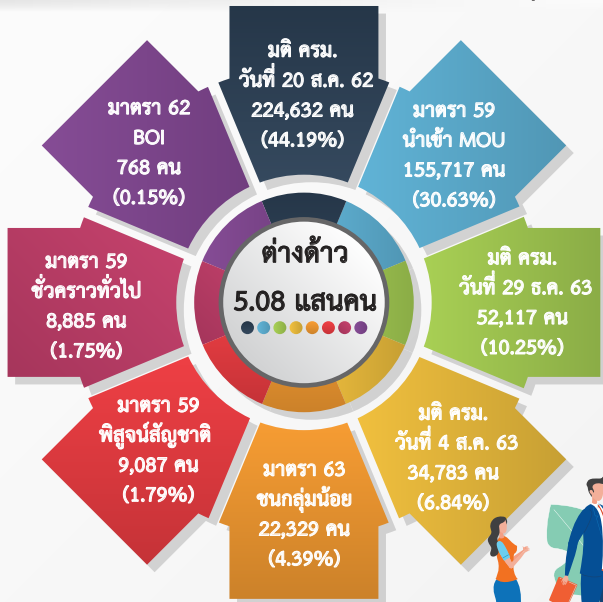


📈 เพิ่มขึ้น 0.80% จากช่วงเดียวกันปีก่อน

📉 ลดลง 0.14% จากเดือนก่อน

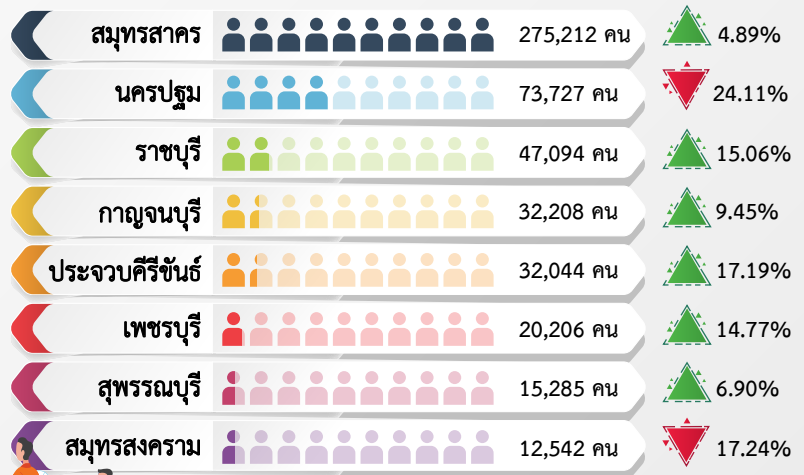
จากข้อมูลของสำนักงานจัดหางานจังหวัด ณ เดือนกรกฎาคม 2564 ภาคตะวันตกมีคนต่างด้าวคงเหลือ จำนวน 508,318 คน เพิ่มขึ้นจากช่วงเดียวกันของปีก่อน จำนวน 4,022 คน แต่ลดลงจากเดือนก่อน จำนวน 711 คน

จำนวนคนต่างด้าวคงเหลือ จำแนกตามประเภทการอนุญาตให้ทำงาน



ที่มา : สำนักงานจัดหางานจังหวัด

จำนวนคนต่างด้าวคงเหลือ จำแนกรายจังหวัด



📈 เพิ่มขึ้น 📉 ลดลง
เปรียบเทียบช่วงเดียวกันปีก่อน

ขอเชิญติดตามรับฟังรายการวิทยุ “เพื่อนแรงงาน” ทาง สวท. AM 1593 KHz. จังหวัดราชบุรี ทุกวันพุธ เวลา 15.00 - 15.30 น.



- 📄 ศูนย์บริหารข้อมูลตลาดแรงงานภาคตะวันตก
- 🌐 www.doe.go.th/lmi_ratchaburi
- 📘 www.facebook.com/LMIWestern
- 📺 Youtube ช่อง “Western LMI Station”

มาตรฐานทางคุณธรรมและจริยธรรมฯ

- ข้อ 1 ปฏิบัติงานด้วยความซื่อสัตย์มีคุณธรรมและเสมอภาค
- ข้อ 2 ให้บริการด้วยความเต็มใจ รวดเร็วและประทับใจ
- ข้อ 3 มีมนุษยสัมพันธ์ ชยัน อดทน สามัคคี มีวินัย
- ข้อ 4 พัฒนาตนเองและหน่วยงาน สรรค์สร้างสังคม
- ข้อ 5 ศรัทธารักษาเกียรติ และศักดิ์ศรีของหน่วยงาน