



วารสาร

ปีที่ 13 ฉบับที่ 8 ประจำเดือนสิงหาคม 2564

# สถานการณ์ตลาดแรงงานภาคกลาง

กรุงเทพมหานคร ~ สมุทรปราการ ~ นนทบุรี ~ ปทุมธานี ~ พระนครศรีอยุธยา ~ ชัยนาท ~ ลพบุรี ~ สระบุรี ~ สิงห์บุรี ~ อ่างทอง



ความต้องการแรงงานในภาคกลางโดยรวมลดลง จากช่วงเดียวกันของปีก่อน ร้อยละ 0.50 อุตสาหกรรมที่มีความต้องการแรงงานมากที่สุด 3 อันดับแรก

- ▶ การผลิต
- ▶ การขายส่ง การขายปลีก ๆ
- ▶ กิจกรรมทางวิชาชีพ วิทยาศาสตร์ และวิชาการ

## บทบรรณาธิการ...

สถานการณ์ตลาดแรงงานภาคกลาง ข้อมูลเดือนกรกฎาคม 2564 เปรียบเทียบกับช่วงเดียวกันของปีก่อน ความต้องการแรงงานโดยรวมลดลงร้อยละ 0.50 สาขาอาชีพที่มีความต้องการแรงงานมากที่สุด คือ แรงงานบรรจุผลิตภัณฑ์ การเดินทางไปทำงานต่างประเทศเพิ่มขึ้น 3.07 เท่า ในขณะที่การอนุญาตให้คนต่างด้าวทำงานใหม่เพิ่มขึ้น 1.10 เท่า สำหรับภาวะการลงทุน จำนวนโรงงานขออนุญาตเปิดกิจการใหม่เพิ่มขึ้น 1.38 เท่า และการจ้างงานเพิ่มขึ้น 1.55 เท่า

หากท่านมีข้อคิดเห็นหรือข้อเสนอแนะ สามารถติดต่อได้ที่  
E-mail: [lmi@doe.go.th](mailto:lmi@doe.go.th) [lmicenter@windowslive.com](mailto:lmicenter@windowslive.com)

## คณะผู้จัดทำ...

อำนวยการโดย : นางสาวสุกกุล ไตรรัตน์ผลาดล  
ผู้อำนวยการกองบริหารข้อมูลตลาดแรงงาน  
จัดทำโดย : ศูนย์บริหารข้อมูลตลาดแรงงาน  
กองบริหารข้อมูลตลาดแรงงาน กรมการจัดหางาน

## สารบัญ...

|                          |   |
|--------------------------|---|
| การว่างงานและการเลิกจ้าง | 2 |
| ภาวะความต้องการแรงงาน    | 2 |
| ภาวะการลงทุน             | 3 |
| การไปทำงานต่างประเทศ     | 4 |
| การทำงานของคนต่างด้าว    | 4 |



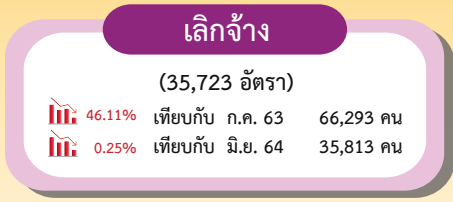
เพจ Facebook



<http://doe.go.th/lmia>

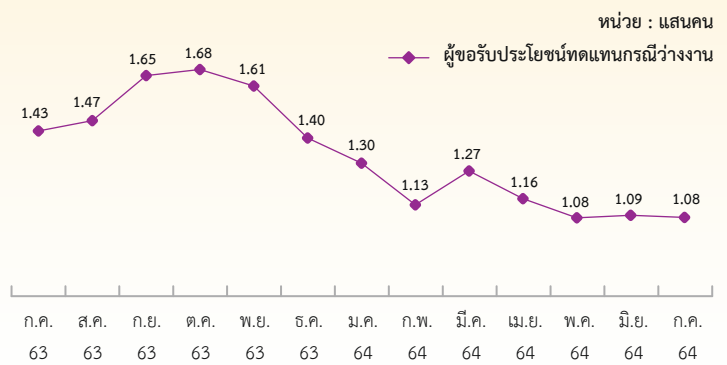
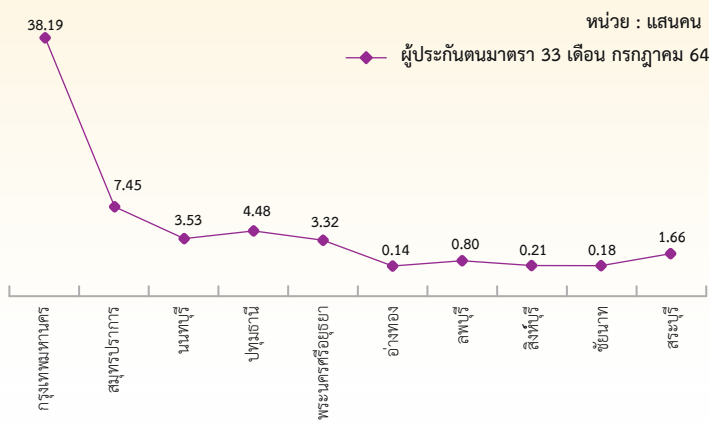
# สถานการณ์การว่างงานและการเลิกจ้าง

สถานการณ์การว่างงานและการเลิกจ้างในภาคกลาง เดือนกรกฎาคม 2564 มีผู้ประกันตนในระบบประกันสังคม (มาตรา 33) จำนวน 5,996,514 คน และมีผู้ประกันตนมาขึ้นทะเบียนขอรับประโยชน์ทดแทนกรณีว่างงาน จำนวน 107,939 คน คิดเป็นร้อยละ 1.80 ของผู้ประกันตนมาตรา 33 เมื่อเปรียบเทียบกับช่วงเดียวกันของปีก่อน พบว่า มีผู้ขอรับประโยชน์ทดแทนลดลงจำนวน 35,119 คน คิดเป็นร้อยละ 24.55 โดยสาเหตุการว่างงานจากการลาออกมากที่สุด ร้อยละ 65.00 รองลงมาคือ การเลิกจ้าง ร้อยละ 33.10 และสิ้นสุดสัญญาจ้าง ร้อยละ 1.90



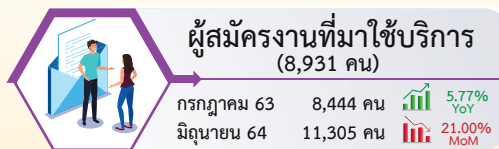
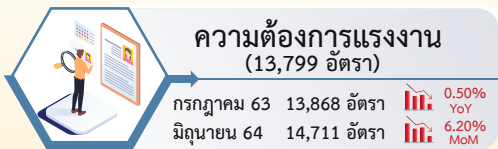
## ผู้ประกันตนมาตรา 33

## ผู้ขอรับประโยชน์ทดแทนกรณีว่างงาน

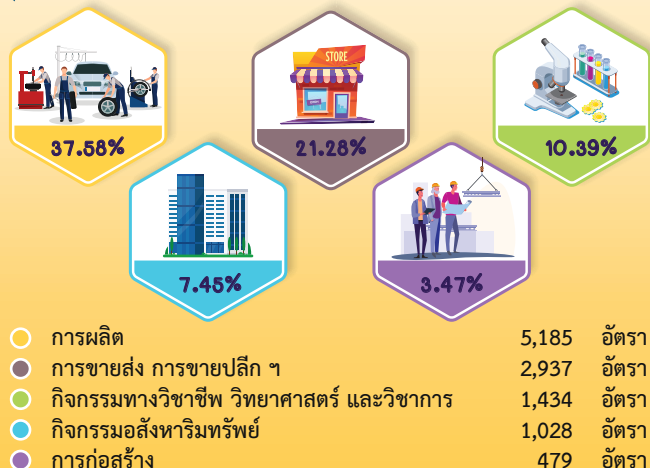


# ภาวะความต้องการแรงงานภาคกลาง

ข้อมูลการให้บริการจัดหางานของกรมการจัดหางาน เดือนกรกฎาคม 2564 ภาคกลางมีความต้องการแรงงาน จำนวน 13,799 อัตรา สาขาอุตสาหกรรมที่มีความต้องการแรงงานมากที่สุด คือ การขายปลีก ๆ โดยมีความต้องการผู้ที่จบการศึกษา ระดับปริญญาตรีมากที่สุด สำหรับสาขาอาชีพที่มีความต้องการมากที่สุด คือ แรงงานบรรจุผลิตภัณ์



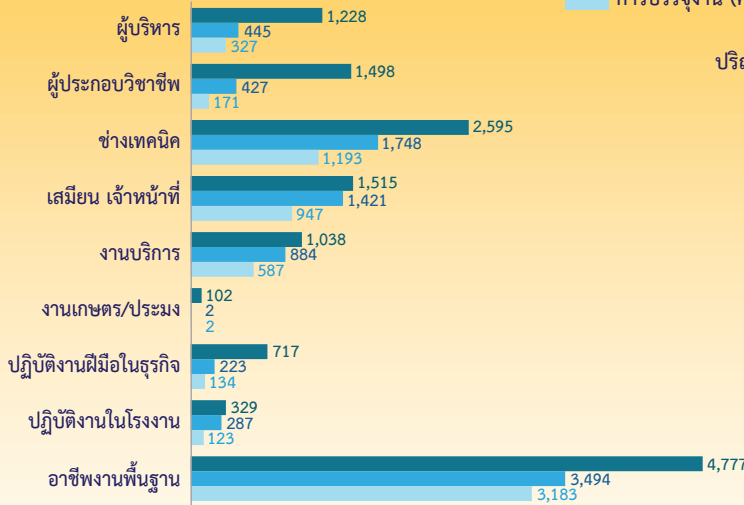
## อุตสาหกรรมที่มีความต้องการแรงงานมาก 5 อันดับ



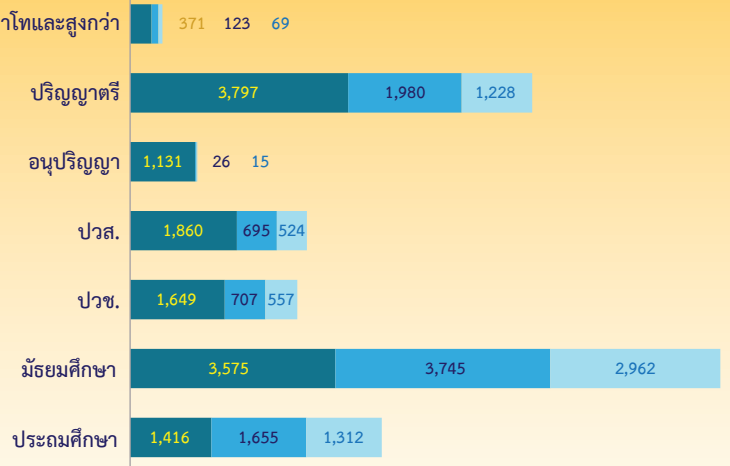
## ความต้องการแรงงานจำแนกตามจังหวัด



จำแนกตามกลุ่มอาชีพ



จำแนกตามระดับการศึกษา



## ภาวะการลงทุน

ข้อมูลจากกรมโรงงานอุตสาหกรรม การลงทุนใน 10 จังหวัดภาคกลาง เดือนกรกฎาคม 2564 มีจำนวนโรงงานที่ได้รับอนุญาตให้เปิดกิจการใหม่ จำนวน 57 แห่ง เพิ่มขึ้น 1.38 เท่า จำนวนเงินลงทุน 3,046.66 ล้านบาท เพิ่มขึ้น 2.99 เท่า และการจ้างงาน จำนวน 1,780 คน เพิ่มขึ้น 1.55 เท่า เมื่อเปรียบเทียบกับช่วงเดียวกันของปีก่อน โดยกรุงเทพมหานคร มีจำนวนโรงงานขอเปิดกิจการใหม่มากที่สุด

โรงงาน 57 แห่ง

|             |               |             |
|-------------|---------------|-------------|
| กรกฎาคม 63  | จำนวน 24 แห่ง | ↑ 1.38 YoY  |
| มิถุนายน 64 | จำนวน 58 แห่ง | ↑ 1.72% MoM |

เงินลงทุน 3,046.66 ล้านบาท

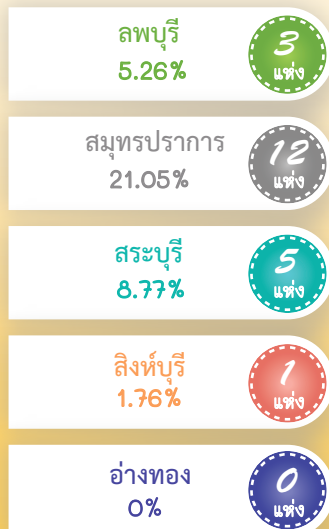
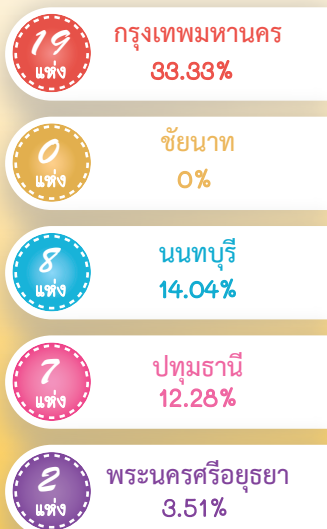
|             |                        |              |
|-------------|------------------------|--------------|
| กรกฎาคม 63  | จำนวน 763.03 ล้านบาท   | ↑ 2.99 YoY   |
| มิถุนายน 64 | จำนวน 7,537.63 ล้านบาท | ↑ 59.58% MoM |

การจ้างงาน 1,780 คน

|             |                |              |
|-------------|----------------|--------------|
| กรกฎาคม 63  | จำนวน 699 คน   | ↑ 1.55 YoY   |
| มิถุนายน 64 | จำนวน 2,066 คน | ↑ 13.84% MoM |



### โรงงานที่ได้รับการอนุญาตให้ประกอบกิจการใหม่



### การจ้างงาน จำแนกตามประเภทกิจการ



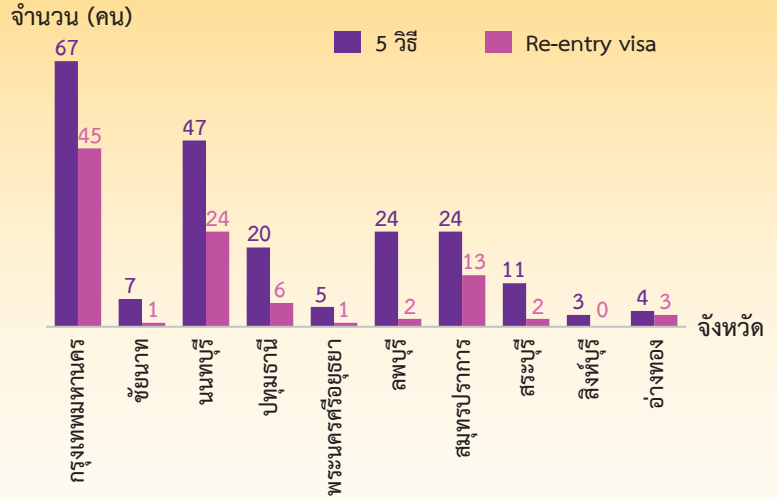
# การไปทำงานต่างประเทศ

ข้อมูลจากกองบริหารแรงงานไทยไปต่างประเทศ แรงงานไทยใน 10 จังหวัดภาคกลาง ได้รับอนุญาตให้เดินทางไปทำงานต่างประเทศ เดือนกรกฎาคม 2564 จำนวน 309 คน จำแนกการเดินทาง 5 วิธี จำนวน 212 คน และ RE-ENTRY VISA จำนวน 97 คน เปรียบเทียบกับช่วงเดียวกันของปีก่อนเพิ่มขึ้น 3.07 เท่า และเปรียบเทียบกับเดือนก่อนเพิ่มขึ้นร้อยละ 14.87

## จำแนกตามประเภทการเดินทาง

| ปี 2563 | ปี 2564 |
|---------|---------|
| 11      | 63      |
| 2       | 9       |
| 33      | 133     |
| 0       | 2       |
| 3       | 5       |
| 27      | 97      |

## จำแนกตามรายจังหวัด



## 5 อันดับประเทศที่แรงงานไทยเดินทางไปทำงานมากที่สุด



ลาว  
85 คน



สหรัฐอเมริกา  
48 คน



สวีเดน  
45 คน



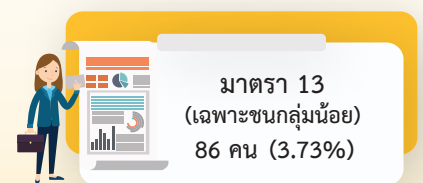
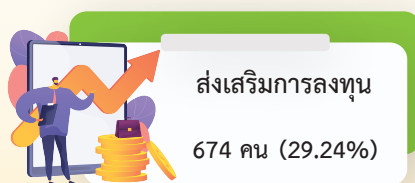
ฟินแลนด์  
31 คน



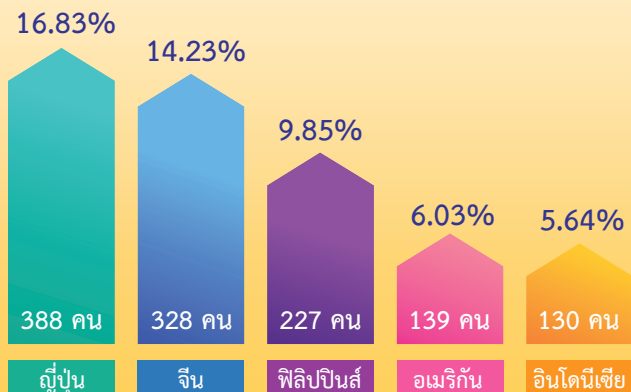
เวียดนาม  
9 คน

# การทำงานของคนต่างด้าว

ข้อมูลจากสำนักงานบริหารแรงงานต่างด้าว คนต่างด้าวที่ได้รับอนุญาตให้ทำงานใหม่ใน 10 จังหวัดภาคกลางเดือนกรกฎาคม 2564 จำนวน 2,305 คน เมื่อเปรียบเทียบกับช่วงเดียวกันของปีก่อนเพิ่มขึ้น 1.10 เท่า และเปรียบเทียบกับเดือนก่อนเพิ่มขึ้นร้อยละ 16.53 โดยจำแนกเป็นประเภทชั่วคราว ส่งเสริมการลงทุน และมาตรา 13 (เฉพาะชนกลุ่มน้อย)



## 5 สัญชาติที่ขออนุญาตทำงาน (ขอใหม่) มากที่สุด



## จำแนกตามจังหวัด

