



คู่มือการจัดหางาน

สำนักงานจัดหางานจังหวัดพะเยา

กรมการจัดหางาน กระทรวงแรงงาน

ปีที่ ๔ ฉบับที่ ๒ ประจำเดือน ตุลาคม ๒๕๖๔



Website

สำนักงานจัดหางานจังหวัดพะเยา



Facebook

สำนักงานจัดหางานจังหวัดพะเยา

๒๑ ตุลาคม ๒๕๖๔

วันออกพรรษา



สารบัญ

- ศึกษารายละเอียดมาตรฐานแรงงานจังหวัดพะเยา
- ข่าวกฎหมายสัมพันธ์
- เปิดโลกอาชีพ
- ตำแหน่งงานว่าง

หน้า

- ๑
- ๒
- ๓
- ๔



~ สถานการณ์ตลาดแรงงานจังหวัดพะเยา ~

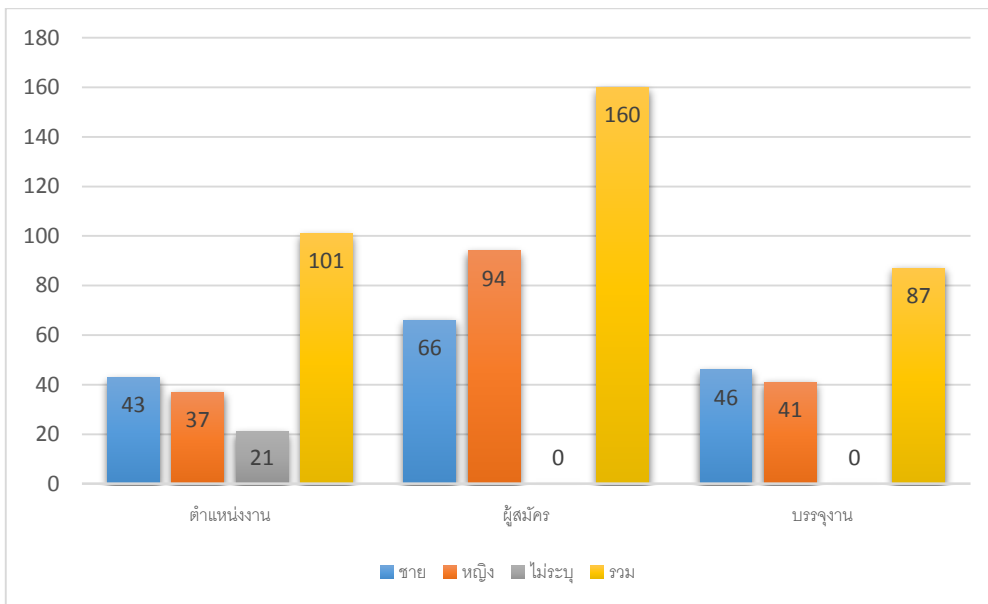
~ ประจำเดือนกันยายน ๒๕๖๔ ~

ความเคลื่อนไหวโดยทั่วไปของสถานการณ์ตลาดแรงงานในจังหวัดพะเยาประจำเดือนกันยายน ๒๕๖๔ โดยแยกเป็น จำนวนตำแหน่งงาน ผู้สมัครงาน การบรรจุงาน ความต้องการแรงงาน และการบรรจุงาน จากการให้บริการของสำนักงานจัดหางานจังหวัดพะเยารวมทุกกิจกรรมมีรายละเอียดดังนี้

☛ จำนวนตำแหน่งงาน ผู้สมัครงาน และการบรรจุงาน

เพศ	ตำแหน่งงาน จำนวน (อัตรา)	คิดเป็น ร้อยละ	ผู้สมัครงาน จำนวน (คน)	คิดเป็นร้อยละ จากตำแหน่งงาน	บรรจุงาน จำนวน (คน)	คิดเป็นร้อยละ จากผู้สมัครงาน
ชาย	๔๓	๔๒.๕๗	๖๖	๑๕๓.๔๘	๔๖	๖๙.๖๙
หญิง	๓๗	๓๖.๖๓	๙๔	๒๕๔.๐๕	๔๑	๔๓.๖๑
ไม่ระบุ	๒๑	๒๐.๗๙	-	-	-	-
รวม	๑๐๑	๑๐๐	๑๖๐	๑๕๘.๔๑	๘๗	๕๔.๓๗

☛ แผนภูมิแท่งแสดงการเปรียบเทียบ ผู้สมัครงาน ตำแหน่งงาน และการบรรจุงาน ประจำเดือน กันยายน ๒๕๖๔



๑. ความต้องการแรงงาน

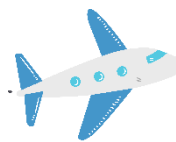
ความต้องการแรงงานเดือนกันยายน ๒๕๖๔ นายจ้าง/สถานประกอบการต้องการแรงงาน จำนวน ๑๐๑ อัตรา ลดลงจากเดือนสิงหาคม ๒๕๖๔ คิดเป็นร้อยละ ๘๗.๘๒ ต้องการแรงงาน เพศชาย ๔๓ อัตรา เพศหญิง ๓๗ อัตรา และไม่ระบุเพศ ๒๑ อัตรา

๒. ผู้สมัครงาน

ผู้สมัครงานมาใช้บริการ จำนวน ๑๖๐ คน แยกเป็นเพศชาย ๖๖ คน คิดเป็นร้อยละ ๔๑.๒๕ เพศหญิง ๙๔ คน คิดเป็นร้อยละ ๕๘.๗๕

๓. การบรรจุงาน

ผู้ที่ได้รับการบรรจุงานมีจำนวน ๘๗ คน แยกเป็นเพศชาย ๔๖ คน คิดเป็นร้อยละ ๕๒.๐๐ เพศหญิง ๔๑ คน คิดเป็นร้อยละ ๔๘.๐๐



~ข่าวประชาสัมพันธ์~

“เตือน ระวังถูกหลอกลวงขอวีซ่าไปทำงานที่ประเทศออสเตรเลีย”

นายจันทร์รัตน์ รัตนจันทร์ จัดหางานจังหวัดพะเยา ได้เปิดเผยว่า เนื่องจากปัจจุบันมีผู้ที่ประสงค์จะเดินทางไปทำงานต่างประเทศ โดยเฉพาะประเทศออสเตรเลียได้สอบถามผ่านทางโทรศัพท์ เพจเฟซบุ๊กสำนักงานฯ และเดินทางมาสอบถามด้วยตนเองว่าประเทศออสเตรเลียได้เปิดโครงการวีซ่าทางการเกษตร เพื่อเข้าไปทำงานเป็นจำนวนมาก นั้น

นายจันทร์รัตน์ รัตนจันทร์ จัดหางานจังหวัด แจ้งว่า จากการประสานงานสถานเอกอัครราชทูตออสเตรเลียประจำประเทศไทยทราบว่า ขณะนี้โครงการวีซ่าทางการเกษตรอยู่ระหว่างการดำเนินการและยังไม่มี การออกวีซ่าทางการเกษตรให้แก่ผู้ใด จึงขอเตือนให้ประชาชนหรือผู้ที่ประสงค์เดินทางไปทำงานต่างประเทศ โดยเฉพาะประเทศออสเตรเลียว่า อย่าหลงเชื่อบุคคลหรือกลุ่มบุคคลหรือองค์กรบางกลุ่มที่สามารถ อำนวยความสะดวกในการยื่นขอวีซ่าทางการเกษตรและพาไปทำงานที่ประเทศออสเตรเลียได้ หากพบเห็นผู้ใด มีพฤติการณ์ในการชักชวนไปทำงานต่างประเทศโดยไม่ถูกต้องตามกฎหมาย ขอให้แจ้งสำนักงานจัดหางาน จังหวัดพะเยา โดยเฉพาะในสถานการณ์แพร่ระบาดของโควิด-19 ที่มีผู้คิดฉวยโอกาสจากสถานการณ์ดังกล่าว หลอกลวงคนหางาน ซึ่งหากตรวจสอบพบว่าผู้ใดหลอกลวงผู้อื่นว่าสามารถหางาน หรือส่งไปทำงานในต่างประเทศได้ โดยการหลอกลวงนั้นได้ไปซึ่งเงิน ทรัพย์สินหรือประโยชน์อื่นใดจากผู้ถูกหลอกลวง ต้องระวางโทษจำคุก 3-10 ปี หรือปรับตั้งแต่ 60,000 – 200,000 บาท หรือทั้งจำทั้งปรับ และการโฆษณาการจัดหางานโดยไม่ได้รับอนุญาต จากกรมการจัดหางาน มีความผิดต้องระวางโทษจำคุกไม่เกิน 3 ปี หรือปรับไม่เกิน 60,000 บาท หรือทั้งจำทั้งปรับ

หากต้องการทราบรายละเอียดเพิ่มเติมหรือขอรับคำปรึกษาจากเจ้าหน้าที่ สามารถติดต่อได้ที่ สำนักงานจัดหางานจังหวัดพะเยา หมายเลขโทรศัพท์ 0 5488 7263-4 หรือศึกษาข้อมูลเพิ่มเติมได้ที่เว็บไซต์ www.doe.go.th/phayao หรือ ติดตามรายละเอียดเกี่ยวกับวีซ่า ช่องทางติดต่อสถานเอกอัครราชทูตออสเตรเลีย ประจำประเทศไทย <https://www.facebook.com/australianthailand> จัดหางานจังหวัดพะเยา กล่าว

.....

~ข่าวประชาสัมพันธ์~

“กรม.” ไฟเขียว กระทรวงแรงงาน ตรวจสอบแรงงานต่างด้าวในสถานประกอบการพบไม่มีใบอนุญาตทำงานจับขึ้นทะเบียนทันที

วันที่ ๒๘ กันยายน ๒๕๖๔ กรม.มีมติเห็นชอบแนวทางการบริหารจัดการการทำงานของคนต่างด้าว ๓ สัญชาติ เพื่อสนับสนุนการควบคุมและป้องกันการแพร่ระบาดของโรคโควิดตามที่กระทรวงแรงงานเสนอ

นายสุชาติ ชมกลิ่น รัฐมนตรีว่าการกระทรวงแรงงาน เปิดเผยว่า การแพร่ระบาดของโรคโควิด-๑๙ ในประเทศไทย ปัจจุบันยังตรวจพบผู้ติดเชื้อจำนวนมากทั้งพื้นที่กรุงเทพมหานคร ปริมณฑล และจังหวัดที่เป็นแหล่งอุตสาหกรรมสำคัญ มีโอกาสกระทบต่อสุขภาพและการดำรงชีวิตของประชาชน สภาพเศรษฐกิจและสังคมโดยรวมของประเทศเป็นอย่างมาก ซึ่งจากการลงพื้นที่ของหน่วยงานควบคุมโรค พบแรงงานข้ามชาติทำงานในพื้นที่ดังกล่าวอย่างหนาแน่น ทั้งมีความเสี่ยงต่อการแพร่ระบาดของเชื้อโควิด-๑๙ กระทรวงแรงงาน สำนักงานตรวจคนเข้าเมือง และหน่วยงานควบคุมโรคจึงจำเป็นต้องเข้าตรวจสอบสถานที่ก่อสร้าง สถานประกอบการ โรงงาน และสถานที่ทำงาน ถ้าพบแรงงานข้ามชาติที่ทำงานโดยไม่ได้รับอนุญาตจะได้ให้นายจ้างดำเนินการขออนุญาตทำงานให้กับแรงงานข้ามชาติเพื่อจะได้ทำงานอย่างถูกต้องตามกฎหมาย ได้รับสิทธิการคุ้มครองและดูแล ช่วยเหลือตามที่กฎหมายกำหนด ซึ่งจะส่งผลให้การควบคุมและป้องกันโรคมียมีประสิทธิภาพมากขึ้น กระทรวงแรงงานจึงเสนอแนวทางการบริหารจัดการการทำงานของคนต่างด้าว ๓ สัญชาติ (กัมพูชา ลาว และเมียนมา) เพื่อสนับสนุนการควบคุมและป้องกันการแพร่ระบาดของโรคติดเชื้อไวรัสโคโรนา ๒๐๑๙ ต่อที่ประชุมคณะรัฐมนตรี ซึ่งได้มีมติเห็นชอบตามที่เสนอ

“พล.อ. ประยุทธ์ จันทร์โอชา นายกรัฐมนตรี และพล.อ. ประวิตร วงษ์สุวรรณ รองนายกรัฐมนตรี ซึ่งกำกับดูแลกระทรวงแรงงาน ห่วงใยสถานการณ์การแพร่ระบาดในกลุ่มแรงงานอย่างยิ่ง ท่านกำชับกระทรวงแรงงาน และหน่วยงานที่เกี่ยวข้อง บูรณาการร่วมกันควบคุมและป้องกันการแพร่ระบาดของโรคไม่ให้การระบาดแพร่กระจาย เป็นวงกว้างสู่พื้นที่อื่นๆ เพื่อเร่งแก้ไขและบรรเทาสถานการณ์ฉุกเฉินให้คลี่คลายลงโดยเร็วที่สุด

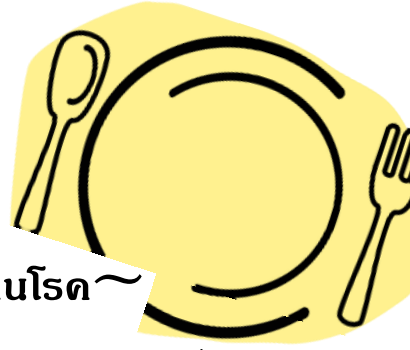
กระทรวงแรงงานจึงมอบหมายกรมการจัดหางานเตรียมแนวทางการดำเนินการ ดังนี้

๑. เข้าตรวจสอบสถานที่ก่อสร้าง สถานประกอบการ โรงงาน และสถานที่ทำงาน เพื่อให้คำแนะนำ การปฏิบัติตามมาตรการทางสาธารณสุขแก่นายจ้างและแรงงานข้ามชาติ เป็นระยะเวลา ๓๐ วัน

๒. หากตรวจพบแรงงานข้ามชาติ ที่เป็นกลุ่มเป้าหมาย เจ้าหน้าที่จะถ่ายภาพแรงงานข้ามชาติ พร้อมทำประวัติเบื้องต้น และให้นายจ้างกรอกแบบคำขออนุญาตทำงานแทนคนต่างด้าว พร้อมจัดเตรียมเอกสารหรือหลักฐานตามที่ระบุไว้ในแบบคำขอให้ครบถ้วน

๓. นัดหมายนายจ้างยื่นคำขออนุญาตทำงานแทนคนต่างด้าว รวมทั้งชำระค่ายื่นคำขอฉบับละ ๑๐๐ บาท และค่าธรรมเนียมการอนุญาตทำงาน ตามที่กฎหมายกำหนด ณ สำนักงานจัดหางานจังหวัด หรือ สำนักงานจัดหางานกรุงเทพมหานครพื้นที่ ๑ - ๑๐ ที่เป็นที่ตั้งของสถานที่ทำงานของแรงงานข้ามชาติ ภายใน ๓ วันทำการ หลังจากนั้นเจ้าหน้าที่จะออกใบเสร็จรับเงินและใบรับคำขออนุญาตทำงานแทนคนต่างด้าว เพื่อให้แรงงานข้ามชาติใช้เป็นหลักฐานแทนใบอนุญาตทำงานจนกว่าจะได้รับใบอนุญาตทำงาน ซึ่งใบอนุญาตทำงานสามารถใช้ได้ถึงวันที่ ๑๓ ก.พ. ๖๖ ” รัฐมนตรีว่าการกระทรวงแรงงาน กล่าว

~ เปิดโลกอาชีพ ~



~ น้ำขิงใบเตย สูตรหวานน้อย ขับลมเสริมภูมิคุ้มกันต้านโรค ~

ดื่มได้ทุกวัยสำหรับน้ำขิงใบเตย เครื่องดื่มสมุนไพรกลิ่นหอม สูตรหวานน้อย มีสรรพคุณขับลม เสริมภูมิคุ้มกัน ทำเก็บไว้ดื่มวนไปได้เลย

ส่วนผสม น้ำขิงใบเตย

- ขิงแก่ 200-300 กรัม (2-3 ชีด)
- ใบเตยหอม 5-10 ใบ
- น้ำ 1.5-2 ลิตร
- น้ำตาลไม้ขัดสี 4-5 ช้อนโต๊ะ
- น้ำตาลอ้อย 4-5 ช้อนโต๊ะ
- เกลือ 1/2 ช้อนชา



วิธีทำน้ำขิงใบเตย

- นำขิงไปล้างทำความสะอาด หั่นเป็นชิ้น ทูบเบา ๆ เพื่อเพิ่มกลิ่นหอมของขิง
- ตั้งหม้อใส่น้ำลงไป ใช้ไฟแรง เมื่อน้ำเดือดจัด ๆ ใส่ขิงกับใบเตยลงไป
- ปรับใช้ไฟปานกลางก่อนไปทางอ่อน ต้มต่ออีกประมาณ 20 นาทีหรือจนเดือด
- เมื่อครบเวลาเติมน้ำตาลกับเกลือเล็กน้อย
- ปรับไฟให้แรง ๆ เดือดจัด ๆ จะช่วยเพิ่มความเผ็ดร้อนของขิง ปิดไฟ
- เมื่อต้มเสร็จแล้วให้ปิดฝาอบไว้ 1-2 ชั่วโมง จะเพิ่มกลิ่นหอมของน้ำขิงใบเตย
- เก็บแช่เย็นไว้อุ่นดื่มร้อน ๆ เข้า-เย็นได้เลยค่ะ บำรุงระบบเลือด ช่วยขับลม เสริมสร้างภูมิคุ้มกัน สุขภาพแข็งแรง

ใครกำลังมองหาเครื่องดื่มสมุนไพรที่ทำง่ายเอาไว้บำรุงร่างกาย อยากให้ลองทำน้ำขิงใบเตยกันดู สามารถเพิ่มความหวานได้ตามชอบกันเลย



~ ตำแหน่งงานว่าง ~
~ ประจำเดือน กันยายน ๒๕๖๔ ~



สถานประกอบการ/ (ประเภทกิจการ)/ ที่อยู่/ผู้ติดต่อ	ตำแหน่งงาน/ อัตรา/ ค่าจ้าง	คุณสมบัติ			เงื่อนไข/สวัสดิการ/ ลักษณะงาน/ เวลาทำงาน
		เพศ	อายุ/ปี	วุฒิ	
บริษัท บี.เค.เม็ททอล ซีท (พะเยา) จำกัด (จำหน่ายวัสดุก่อสร้าง) ๑๕ ม.๑๕ ต.แม่กา อ.เมืองพะเยา จ.พะเยา ๕๖๐๐๐ โทร. ๐๕๔-๔๔๕๐๕๓, ๐๙๒-๒๔๖๕๗๙๘-๙	พนักงาน คลังสินค้า/ ๑ อัตรา/ เงินเดือนตาม โครงสร้างบริษัท ไม่ต่ำกว่าค่าแรง ขั้นต่ำ	ช/ญ	๒๕ - ๓๐	ปวส. ขึ้นไป	- ใช้โปรแกรม Microsoft office ได้ดี มีบุคลิกภาพดี ทำงานร่วมกับผู้อื่นได้ ซื่อสัตย์ ขยัน มีความรับผิดชอบ - เข้าระบบประกันสังคม มีชุดฟอร์ม OT เปื้อนขยัน
ห้างหุ้นส่วนจำกัด เจริญภัณฑ์ดี พาร์ทเมนท์ (ซูเปอร์มาเก็ต) ๑๒/๗ ถ.รอบเวียงประตูกลอง ต.เวียง อ.เมืองพะเยา จ.พะเยา ๕๖๐๐๐ ใกล้ ตรงข้าม บขส.พะเยา ติดต่อ ฝ่ายบุคคล โทร. ๐๙๒-๖๘๕๓๘๑๗	เจ้าหน้าที่บัญชี/ ๑ อัตรา/ ๙,๖๐๐.- / ด. ขึ้นไป	ช/ญ	๒๔ - ๔๐	ปวช. - ป.ตรี	- ขยัน อดทน ซื่อสัตย์ - ๐๘.๓๐ - ๑๗.๓๐ น.
ห้างหุ้นส่วนจำกัด ธนรุ่งทรัพย์ 888 (การขายปลีกสินค้าอื่นๆ ในร้านค้า ทั่วไป) ๙๒๘ ม.๓ ต.ท่าวังทอง อ.เมืองพะเยา จ.พะเยา ๕๖๐๐๐ ใกล้ ซอยข้างโลตัสพะเยา ติดต่อ เจ้าของกิจการ โทร. ๐๖๒-๘๒๕๔๔๙๕	เซลส์/ ๑ อัตรา/ ขั้นต่ำ ๙,๖๐๐.- / ด. ขึ้นไป	ช/ญ	๒๐ - ๓๕	ม.๖ ขึ้นไป	- ออกพบลูกค้า/นำเสนอสินค้า ตามร้านค้าทั่วไป - มีความซื่อสัตย์ รักงาน - สวัสดิการตามโครงสร้างบริษัท - จันทร์ - เสาร์ - ๐๘.๐๐ - ๑๗.๐๐ น.
ห้างหุ้นส่วนจำกัด ฮิวเมติก (ร้านขายปลีกคอมพิวเตอร์และ อุปกรณ์ต่อพ่วงคอมพิวเตอร์) ๑๙ ม.๒ ต.แม่กา อ.เมืองพะเยา จ. พะเยา ๕๖๐๐๐ ใกล้ ใน ม.พะเยา ติดต่อ คุณพร้อม โทร. ๐๙๐-๙๘๙๖๕๙๑	IT Support/ ๑ อัตรา/ เงินเดือนตาม โครงสร้างกิจการ + ค่าคอมมิชชั่น	ช/ญ	๒๑ ขึ้นไป	ปวส. ขึ้นไป	- ดูแลบำรุงรักษาอุปกรณ์ Computer & IT ของบริษัท ให้บริการความรู้ ด้าน IT แก่ลูกค้าและงานซ่อม - มีความรู้และประสบการณ์ ด้าน Computer & IT - พร้อมเรียนรู้และความสนใจพร้อม พัฒนา มีทักษะด้าน Computer & IT มีทักษะด้านภาษาอังกฤษ - ประกันสังคม



สถานประกอบการ/ (ประเภทกิจการ)/ ที่อยู่/ผู้ติดต่อ	ตำแหน่งงาน/ อัตรา/ ค่าจ้าง	คุณสมบัติ			เงื่อนไข/สวัสดิการ/ ลักษณะงาน/ เวลาทำงาน
		เพศ	อายุ/ปี	วุฒิ	
บริษัท ทรูคอร์ปอเรชั่น สาขาพะเยา (สถานรับเลี้ยงเด็ก) ๙๕๓ ถ.พหลโยธิน ต.เวียง อ.เมือง พะเยา จ.พะเยา ๕๖๐๐๐ โทร. ๐๙๕-๖๘๘๐๔๒๘	พนักงานขาย/ ๑ อัตรา/ ๑๐,๐๐๐.- / ด.	ช/ญ	๒๐ - ๓๕	ม.๖ ขึ้นไป	- ค่าคอมมิชชั่น เบี้ยขยัน - หยุด สัปดาห์ละ ๑ วัน - ๐๙.๐๐ - ๑๘.๐๐ น.
บริษัท ธัญพร โปรดิวิจ จำกัด (โรงงานปรับปรุงคุณภาพข้าวสาร บรรจุถุงเพื่อจำหน่าย) ๑๓๒ ม.๙ ต.ดอนศรีชุม อ.ดอกคำใต้ จ.พะเยา ๕๖๑๒๐ ใกล้ วัดบุญเรือง ติดต่อ คุณนงลักษณ์ โทร. ๐๕๔-๔๙๑๓๐๙, ๐๘๘-๕๔๗๘๗๒๗	พนักงานขาย (ออกตลาด)/ ๒ อัตรา/ ๓๒๐.- / ว.	ช/ญ	ไม่จำกัด	ปวส. ขึ้นไป	- สามารถขับรถยนต์ได้ มีใบขับขี่/ มี รถยนต์ - มีประกันสังคม ประกันอุบัติเหตุ ค่า คอมมิชชั่น ค่าเบี้ยเลี้ยง ออกตลาด - หยุด วันอาทิตย์ - ๐๘.๐๐ - ๑๗.๐๐ น.
บริษัท เบทาโกรภาคเหนือ เกษตร อุตสาหกรรม จำกัด สาขาพะเยา (ร้านขายปลีกล้วยสัตว์และผลิตภัณฑ์ เนื้อสัตว์) ๖๒๖/๒ ถ.พหลโยธิน ต.เวียง อ.เมือง พะเยา จ.พะเยา ๕๖๐๐๐ ติดต่อ คุณรพีพันธ์ โทร. ๐๘๓-๓๒๐๗๔๒๗	พนักงาน คลังสินค้า/ ๑ อัตรา/ ๙,๖๐๐.- / ด.	ชาย	๒๕ - ๔๐	ม.๖/ปวช. ขึ้นไป	- สามารถขับรถได้ มีใบอนุญาตขับขี่ รถยนต์ ผ่านการเกณฑ์ทหารแล้ว ยก ของหนักได้ ดูแลสต็อกสินค้า ผ่านการ เกณฑ์ทหาร - โบนัส กองทุน โบนัสประจำปี เงินเดือน เพิ่มขึ้นทุกปี ประกันสังคม
บริษัท เมืองไทยประกันชีวิตจำกัด สาขาพะเยา (ธุรกิจประกันชีวิต) ๖๙/๘-๙ ถ.ประตู่ชัย ต.เวียง อ.เมืองพะเยา จ.พะเยา ๕๖๐๐๐ ใกล้ ตรงข้ามสอนภาษาอังกฤษไอร์แลนด์ ติดต่อ คุณสงกรานต์ โทร. ๐๙๓-๒๘๑๕๒๒๐	ที่ปรึกษาประกัน ชีวิตและการเงิน/ ๑๐ อัตรา/ รายได้ไม่มีเพดาน	ช/ญ	๒๓ - ๔๕	ปวส. - ป.โท	- เงินสนับสนุน ค่าคอมมิชชั่น โบนัส ไตรมาส รางวัลการแข่งขัน - จันท์ - ศุกร์ - ๐๘.๓๐ - ๑๗.๐๐ น.
บริษัท เอ็มทูโฮเทล วอเตอร์ไซด์ จำกัด (โรงแรม รีสอร์ทและห้องชุด) ๖๒๙ ม.๑๗ ต.บ้านต๋อม อ.เมืองพะเยา จ.พะเยา ๕๖๐๐๐ ติดต่อ คุณยุ้ย (ฝ่ายบุคคล) โทร. ๐๙๙-๒๙๖๙๙๑๓, ๐๖๓-๑๖๔๗๘๒๔, ๐๕๔-๐๗๐๕๘๗	Night GSA (พนักงานต้อนรับ กะ กลางคืน)/ ๑ อัตรา/ ตามโครงสร้าง กิจการ	ช/ญ	๒๐ ขึ้นไป	ไม่จำกัด	- มีประสบการณ์พิจารณาเป็นพิเศษ - เอกสารใช้สมัครงาน ดังนี้ รูปถ่าย ขนาด ๑-๒ นิ้ว จำนวน ๑ รูป สำเนา บัตรประชาชน สำเนาทะเบียนบ้าน วุฒิ การศึกษา สำเนาเอกสารอื่นๆ (ถ้ามี) - ตามโครงสร้างกิจการ



สถานประกอบการ/ (ประเภทกิจการ/ ที่อยู่/ผู้ติดต่อ	ตำแหน่งงาน/ อัตรา/ ค่าจ้าง	คุณสมบัติ			เงื่อนไข/สวัสดิการ/ ลักษณะงาน/ เวลาทำงาน
		เพศ	อายุ/ปี	วุฒิ	
บ้านเด็กชุกติกาญจน์ (สถานรับเลี้ยงเด็ก) ๔๗๘/๓-๕ ม.๑๑ ต.บ้านต่อม อ.เมืองพะเยา จ.พะเยา ๕๖๐๐๐ ติดต่อ คุณชุกติกาญจน์ โทร. ๐๖๔-๔๑๖๖๑๕๙	ครูพี่เลี้ยง/ ๑ อัตรา/ ๖,๐๐๐.- / ต. ขึ้นไป	หญิง	๒๕ - ๔๕	ม.๓ - ม.๖	- จันทร์ - ศุกร์ - ๐๘.๓๐ - ๑๖.๐๐ น.
ภูทับดาวปาร์ค (ดอกคำใต้) (ร้านอาหาร/ร้านกาแฟ) ๖๖ ม.๑๐ ถ.พะเยา-เชียงใหม่ ต.ป่าซาง อ.ดอกคำใต้ จ.พะเยา ๕๖๑๒๐ ติดต่อ คุณหญิง โทร. ๐๘๖-๔๓๑๐๔๖๖	คนดูแลม้า/ ๑ อัตรา/ ตามประสบการณ์	ชาย	๒๕ ขึ้นไป	ไม่จำกัด	- มีที่พักฟรี - สามารถดูแลม้าได้ - เคยมีประสบการณ์การเลี้ยงม้า - หยุด สัปดาห์ละ ๑ วัน - ๐๘.๐๐ - ๑๗.๐๐ น.
	พนักงานรักษา ความปลอดภัย/ ๑ อัตรา/ ตกลงตาม ประสบการณ์		๒๕ - ๕๐	ไม่จำกัด	- หยุด สัปดาห์ละ ๑ วัน - ๑๘.๐๐ - ๐๖.๐๐ น.
ร้าน พะเยาไม่งาม (บริการด้านบ้านและสวน) ๒๒ ม.๑๔ ต.บ้านต่อม อ.เมืองพะเยา จ.พะเยา ๕๖๐๐๐ ติดต่อ คุณวสันต์ โทร. ๐๘๙-๕๗๘๙๘๐๔	คนขับรถเข็น (หกล้อเข็น)/ ๑ อัตรา/ ๑๕,๐๐๐.- / ต.	ชาย	๓๐ - ๕๐	ไม่จำกัด	- มีใบอนุญาตขับขี่ประเภท ๒ ไม่ดื่ม เหล้า / สูบบุหรี่ พิจารณาเป็นพิเศษ สามารถไปต่างจังหวัดได้ - ประกันสังคม ที่พักฟรี อาหาร / น้ำฟรี ชุดฟอร์ม โบนัส ค่าล่วงเวลา - หยุดสัปดาห์ละ ๑ วัน - ๐๘.๐๐ - ๑๗.๐๐ น.
	ช่างทั่วไป/ ๒ อัตรา/ ๑๕,๐๐๐.- / ต.				- ไม่ดื่มเหล้า / สูบบุหรี่ พิจารณาเป็นพิเศษ สามารถไปต่างจังหวัดได้ - ประกันสังคม ที่พักฟรี อาหาร / น้ำฟรี ชุดฟอร์ม โบนัส ค่าล่วงเวลา - หยุดสัปดาห์ละ ๑ วัน - ๐๘.๐๐ - ๑๗.๐๐ น.
สำนักงานกฎหมาย วินลอร์ (สำนักงานกฎหมาย) ๑๒/๖๘ ถ.รอบเวียงประตูกลอง ต.เวียง อ.เมืองพะเยา จ.พะเยา ๕๖๐๐๐ ติดต่อ คุณณัฐพล โทร. ๐๘๙-๙๙๘๗๐๓๗	เสมียน ทนายความ/ ๑ อัตรา/ ๘,๐๐๐ - ๑๒,๐๐๐.- / ต.	ช/ญ	๒๐ - ๓๐	ป.ตรี นิติศาสตร์	- ประกันสังคม - จันทร์ - ศุกร์ - ๐๘.๓๐ - ๑๖.๓๐ น.



สถานประกอบการ/ (ประเภทกิจการ/ ที่อยู่/ผู้ติดต่อ	ตำแหน่งงาน/ อัตรา/ ค่าจ้าง	คุณสมบัติ			เงื่อนไข/สวัสดิการ/ ลักษณะงาน/ เวลาทำงาน
		เพศ	อายุ/ปี	วุฒิ	
ห้างหุ้นส่วนจำกัด เจริญภัณฑ์ดี พาร์ทเมนท์ (ซูเปอร์มาเก็ต) ๑๒/๗ ถ.รอบเวียงประตูกลาง ต.เวียง อ.เมืองพะเยา จ.พะเยา ๕๖๐๐๐ ใกล้ ตรงข้าม บขส.พะเยา ติดต่อ ฝ่ายบุคคล โทร. ๐๙๒-๖๘๕๓๘๑๗	ช่างไฟฟ้า (ช่างซ่อมบำรุง)/ ๑ อัตรา/ ๙,๖๐๐.- / ต. ขึ้นไป	ชาย	๒๔ - ๔๐	ปวช. - ป.ตรี	- ชยัน อดทน ซื่อสัตย์ - มีประสบการณ์จะพิจารณาเป็นพิเศษ - ๐๘.๓๐ - ๑๗.๓๐ น.
โครงการส่งเสริมการเลี้ยงสุกร บริษัท ซีพีเอฟ สาขาพะเยา (เลี้ยงสุกร) ๑๐๔/๑ ถ.พหลโยธิน ต.บ้านต๋อม อ.เมืองพะเยา จ.พะเยา ๕๖๐๐๐ โทร. ๐๘๙-๘๓๕๕๔๑๖	พนักงานคัดสุกร/ ๑ อัตรา/ ๙,๐๐๐.- / ต.	ชาย	ไม่เกิน ๔๐ ปี	ไม่จำกัด	- สามารถไล่สุกรได้ มีความละเอียด รอบคอบ ซื่อสัตย์ - ตามโครงสร้างกิจการ
บริษัท เอ็มทูโฮเทล วอเตอร์ไซด์ จำกัด (โรงแรม รีสอร์ทและห้องชุด) ๖๒๙ ม.๑๗ ต.บ้านต๋อม อ.เมืองพะเยา จ.พะเยา ๕๖๐๐๐ ติดต่อ คุณยุ้ย (ฝ่ายบุคคล) โทร. ๐๙๙-๒๙๖๙๙๑๓, ๐๖๓-๑๖๔๗๘๒๔, ๐๕๔-๐๗๐๕๘๗	ผู้ช่วยกึ่ง/ ๑ อัตรา/ ตามโครงสร้าง กิจการ แม่บ้าน/ ๒ อัตรา/ ตามโครงสร้าง กิจการ	ช/ญ	๒๐ ขึ้นไป	ไม่จำกัด	- มีประสบการณ์พิจารณาเป็นพิเศษ - เอกสารใช้สมัครงาน ดังนี้ รูปถ่าย ขนาด ๑-๒ นิ้ว จำนวน ๑ รูป สำเนา บัตรประชาชน สำเนาทะเบียนบ้าน วุฒิ การศึกษา สำเนาเอกสารอื่นๆ (ถ้ามี) - เข้ามาสมัครได้ที่ โรงแรม M๒ Hotel Waterside ช่วงเวลา ๐๘.๐๐ - ๑๗.๐๐ น. - สวัสดิการตามโครงสร้างกิจการ
ร้าน Pet Garden House (ร้านจำหน่ายอาหารสัตว์) ต.เวียง อ.เมืองพะเยา จ.พะเยา ๕๖๐๐๐ ใกล้ ฝั่งตรงข้ามธนาคารกรุงเทพ สาขาเมืองพะเยา ติดต่อ คุณไตรศาสตร์ โทร. ๐๖๓-๓๑๓๘๗๘๓	พนักงานขาย/ ๑ อัตรา/ ตามตกลง พนักงาน แพ็คของ/ ๑ อัตรา/ ตามตกลง	หญิง ชาย	๑๘ ขึ้นไป ๒๐ ขึ้นไป	ไม่จำกัด	- ผ่านทดลองงานปรับขึ้นเป็นเงินเดือน - สวัสดิการตามโครงสร้างกิจการ - ๐๘.๐๐ - ๑๗.๐๐ น. - ผ่านทดลองงานปรับขึ้นเป็นเงินเดือน ซบรณต์ได้ และใช้ MS Office ได้ - สวัสดิการตามโครงสร้างกิจการ - ๐๘.๐๐ - ๑๗.๐๐ น.
ห้างหุ้นส่วนจำกัด บ้านรักษ์ชลบุรี (การก่อสร้างอาคาร อาคารพาณิชย์ อาคารที่พักอาศัย และอื่นๆ) ๑๑๑/๓๗ ม.๔ ต.นาป่า อ.เมืองชลบุรี จ.ชลบุรี ๒๐๐๐๐ โทร. ๐๖๕-๔๒๓๕๓๖๑	โพรแมน/ หลายอัตรา/ ตามโครงสร้าง กิจการ	ช/ญ	๒๐ ขึ้นไป	ปวส. โยธา ก่อสร้าง	- มีประสบการณ์ด้านการควบคุมงานก่อสร้าง - มีประสบการณ์ด้านงานสำรวจ Survey ซบ รณต์ได้ (มีใบอนุญาตซบซี) สามารถเดินทาง ไปต่างจังหวัดได้ ขอคนที่ม่ใจรักงาน มีความ ชยัน มีความคิดพัฒนา มีความเป็นผู้นำ มี ทัศนคติที่ดีในการทำงาน สามารถแก้ไขปัญหา เฉพาะหน้าได้ และมีความรับผิดชอบ



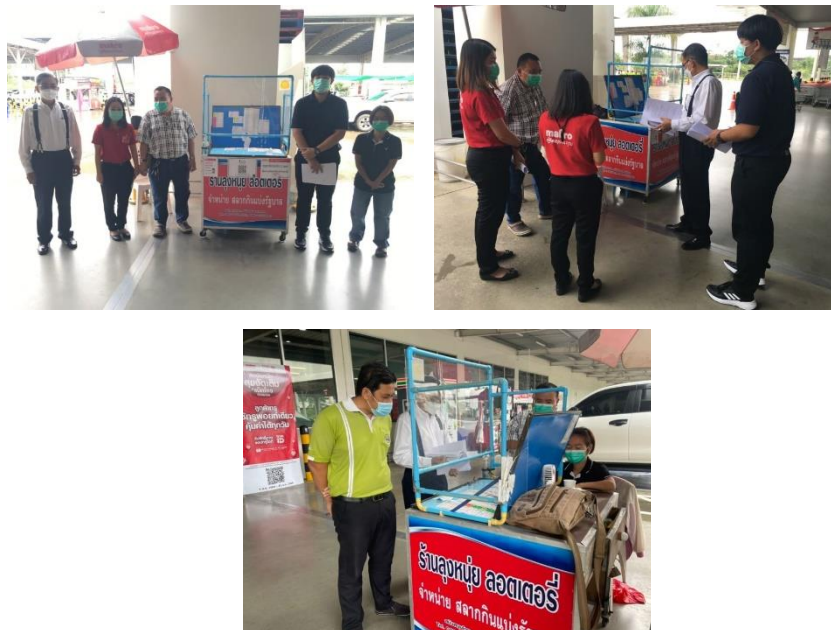
สถานประกอบการ/ (ประเภทกิจการ)/ ที่อยู่/ผู้ติดต่อ	ตำแหน่งงาน/ อัตรา/ ค่าจ้าง	คุณสมบัติ			เงื่อนไข/สวัสดิการ/ ลักษณะงาน/ เวลาทำงาน
		เพศ	อายุ/ปี	วุฒิ	
บริษัท โตโยต้าพะเยา(๑๙๙๔) ผู้จำหน่ายโตโยต้า จำกัด (จำหน่ายรถยนต์ และศูนย์บริการ) ๔๐๓/๑๑ ถ.พหลโยธิน ต.แม่ต๋ำ อ.เมืองพะเยา จ.พะเยา ๕๖๐๐๐ ติดต่อ ฝ่ายบุคคล โทร. ๐๕๔-๔๑๔๙๙๙ หรือ ๐๘๑-๓๘๗๑๒๑๒ Email: finance@toyotaphayao.com	พนักงานขับรถ ผู้บริหาร/ ๑ อัตรา/ ๑๔,๐๐๐ - ๑๘,๐๐๐.- / ต.	ชาย	๓๕ ขึ้นไป	ม.๖ / ปวช./ ปวส. ขึ้นไป	<ul style="list-style-type: none"> - มีประสบการณ์ด้านการขับรถผู้บริหารหรือขับรถกับทางโรงแรมจะพิจารณาเป็นพิเศษ - สามารถเดินทางข้ามจังหวัดได้ สุภาพ เรียบร้อย มีกิริยามารยาทดี ชำนาญเส้นทางในพะเยา / เชียงราย / เชียงใหม่ สามารถใช้ Google Map หรือ GPS ได้ดี ไม่ดื่มเครื่องดื่มแอลกอฮอล์ ไม่สูบบุหรี่ ไม่เล่นการพนัน ไม่มีประวัติอาชญากรรม รถที่ใช้ TOYOTA Majesty และอื่นๆ - ส่ง Resume ทาง E-mail - ตามโครงสร้างบริษัท - จันทร์ - เสาร์ - ๐๗.๐๐ - ๑๘.๐๐ น.
	เลขานุการ ผู้บริหาร (ด่วน)/ ๑ อัตรา/ ๑๔,๐๐๐ - ๑๘,๐๐๐.- / ต.	หญิง	๒๙ ขึ้นไป	ป.ตรี	<ul style="list-style-type: none"> - งาน Personal Assistant วางแผนการปฏิบัติงาน (Action Plan) วางแผนจัดระบบงานดูแลเรื่องเอกสารนัดหมายของผู้บริหารระดับสูง รวบรวมและจัดทำหัวข้อวาระการประชุม บันทึกการประชุม งานอื่นๆที่ได้รับมอบหมาย - มีประสบการณ์ทำงานเลขานุการ ไม่ต่ำกว่า ๑ ปี - มีมนุษยสัมพันธ์ดี บุคลิกภาพดี สามารถใช้คอมพิวเตอร์ได้เป็นอย่างดี (Excel, PowerPoint, Word) สามารถทำงานภายใต้ภาวะกดดันได้เป็นอย่างดี แก้ไขปัญหาเฉพาะหน้าได้ สามารถสื่อสาร อ่าน เขียนภาษาอังกฤษได้เป็นอย่างดี - สวัสดิการตามโครงสร้างบริษัท - จันทร์ - เสาร์ - ๐๗.๐๐ - ๑๘.๐๐ น.
ห้างหุ้นส่วนจำกัด สังวรกิจออบพีซ(2002) (การขายส่งข้าวเปลือก และธัญพืชอื่นๆ) ๓๗๒ ม.๙ ต.นาปรัง อ.ปง จ.พะเยา ๕๖๑๔๐ ติดต่อ คุณไพโรชชัย โทร. ๐๘๑-๗๒๔๔๘๘๔	พนักงานทั่วไป/ ๔ อัตรา/ เริ่มต้น ๔๐๐.- / ว.	ช/ญ	๒๐ ขึ้นไป	ไม่จำกัด	<ul style="list-style-type: none"> - ปฏิบัติงานตามที่ได้รับมอบหมายในกิจการ - ไม่จำกัดประสบการณ์ - รายละเอียดงานสอบถามกับนายจ้างตามเบอร์โทร.ติดต่อ (รับคู่สามมิ/ภรรยา) - สวัสดิการตามโครงสร้างกิจการ



กิจกรรมสำนักงานจัดหางานจังหวัดพะเยา



วันที่ ๑๑ ตุลาคม ๒๕๖๔ นายจันทร์รัตน์ รัตนจันทร์ จัดหางานจังหวัดพะเยา มอบหมายให้ เจ้าหน้าที่กลุ่มงานส่งเสริมการมีงานทำ ออกให้บริการ ณ ศูนย์บริการร่วมกระทรวงแรงงานอำเภอเชียงคำและดำเนินกิจกรรมตามโครงการจัดหางานเชิงรุกเพื่อการมีงานทำอย่างยั่งยืน กิจกรรมสร้างความมั่นคงและยั่งยืนในพื้นที่อำเภอเชียงคำและพื้นที่อำเภอใกล้เคียง เพื่อเป็นการให้บริการเชิงรุกแก่ประชาชนในพื้นที่ห่างไกลให้สามารถเข้าถึงบริการของสำนักงานฯ ได้โดยสะดวก ประหยัดเวลาและค่าใช้จ่าย



วันที่ ๑๔ ตุลาคม ๒๕๖๔ นายจันทร์รัตน์ รัตนจันทร์ จัดหางานจังหวัดพะเยา ได้มอบหมายให้เจ้าหน้าที่สำนักงานจัดหางานจังหวัดพะเยา ตรวจสอบมูลค่าการให้สิทธิคนพิการตามมาตรา ๓๕ แห่งพระราชบัญญัติส่งเสริมและพัฒนาคุณภาพชีวิตคนพิการ พ.ศ.๒๕๕๐ และที่แก้ไขเพิ่มเติม (ฉบับที่ ๒) พ.ศ. ๒๕๕๖ ในเขตพื้นที่อำเภอเมืองพะเยา

กิจกรรมสำนักงานจัดหางานจังหวัดพะเยา



วันที่ ๑๔ ตุลาคม ๒๕๖๔ นายจันทรรัตน์ รัตนจันทร์ จัดหางานจังหวัดพะเยา มอบหมายให้เจ้าหน้าที่กลุ่มงานส่งเสริมการมีงานทำ ออกตรวจสอบการทำงานของคนต่างด้าวในเขตพื้นที่อำเภอดอกคำใต้และอำเภอภูกามยาว โดยขอความร่วมมือนายจ้างและสถานประกอบการที่จ้างแรงงานต่างด้าวห้ามเคลื่อนย้ายแรงงานต่างด้าวเข้าและออกจากพื้นที่ที่มีการแพร่ระบาดของโรคติดเชื้อไวรัสโคโรนา ๒๐๑๙ นอกจากนี้ยังต้องเฝ้าระวังและตรวจสอบคัดกรองโรคติดเชื้อไวรัสโคโรนา ๒๐๑๙ ตลอดจนประชาสัมพันธ์ให้เร่งดำเนินการตามมติคณะรัฐมนตรีที่เกี่ยวข้องอย่างเคร่งครัด และให้ความรู้ ความเข้าใจในการป้องกันและแก้ไขโรคพิษสุนัขบ้า



วันที่ ๑๕ ตุลาคม ๒๕๖๔ เวลา ๑๓.๐๐ น. นายจันทรรัตน์ รัตนจันทร์ จัดหางานจังหวัดพะเยา ได้มอบหมายให้เจ้าหน้าที่กลุ่มงานส่งเสริมการมีงานทำ บรรยายให้ความรู้เรื่อง “การทดสอบความถนัดทางอาชีพ” โดยใช้แนวทางการฟื้นฟูสมรรถภาพผู้ติดยาเสพติด ตามหลักสูตรมาตรฐานแกนกลางและทำแบบทดสอบความพร้อมทางอาชีพ แก่ผู้เข้ารับการฟื้นฟูสมรรถภาพผู้ติดยาเสพติด ของกระทรวงยุติธรรม ณ สถานฟื้นฟูสมรรถภาพผู้ติดยาเสพติด กองร้อยอาสารักษาดินแดนจังหวัดพะเยาที่ ๒ อำเภอเมืองพะเยา จังหวัดพะเยา

กิจกรรมสำนักงานจัดหางานจังหวัดพะเยา



วันที่ ๒๑ ตุลาคม ๒๕๖๔ เวลา ๐๗.๐๐ น.นายจันทรรัตน์ รัตนจันทร์ จัดหางานจังหวัดพะเยา และเจ้าหน้าที่กลุ่มงานส่งเสริมการมีงานทำ เข้าร่วมพิธีถวายพานพุ่มสักการะ หน้าพระราชานุสาวรีย์ สมเด็จพระศรีนครินทราบรมราชชนนี เนื่องในวันคล้ายวันพระราชสมภพ สมเด็จพระศรีนครินทราบรมราชชนนี ประจำปี ๒๕๖๔ เพื่อเป็นภักศลิ้มพระเกียรติ และรำลึกถึงพระมหากรุณาธิคุณของสมเด็จพระศรีนครินทราบรมราชชนนี ที่มีต่อพสกนิกรชาวไทย ณ บริเวณพระราชานุสาวรีย์สมเด็จพระศรีนครินทราบรมราชชนนี ภายในศูนย์วิจัยและพัฒนาประมงน้ำจืดพะเยา อำเภอเมืองพะเยา จังหวัดพะเยา



วันที่ ๒๑ ตุลาคม ๒๕๖๔ นายจันทรรัตน์ รัตนจันทร์ จัดหางานจังหวัดพะเยา มอบหมายให้เจ้าหน้าที่กลุ่มงานส่งเสริมการมีงานทำ ตรวจสอบการทำงานของคนต่างด้าวในเขตพื้นที่อำเภอเมืองพะเยา

กิจกรรมสำนักงานจัดหางานจังหวัดพะเยา



วันที่ ๒๑ ตุลาคม ๒๕๖๔ เวลา ๑๓.๐๐ น.นายจันทร์รัตน์ รัตนจันทร์ จัดหางานจังหวัดพะเยา มอบหมายให้เจ้าหน้าที่กลุ่มงานส่งเสริมการมีงานทำ บรรยายให้ความรู้เรื่อง “ความสนใจในอาชีพ” โดยใช้แนวทางวิธีการฟื้นฟูสมรรถภาพผู้ติดยาเสพติด ตามหลักสูตรมาตรฐานแกนกลางแก่ผู้เข้ารับการฟื้นฟูสมรรถภาพผู้ติดยาเสพติด ของกระทรวงยุติธรรม ณ สถานฟื้นฟูสมรรถภาพผู้ติดยาเสพติด กองร้อยอาสารักษาดินแดนจังหวัดพะเยาที่ ๒ อำเภอเมืองพะเยา จังหวัดพะเยา



วันที่ ๒๓ ตุลาคม ๒๕๖๔ เวลา ๐๘.๐๐ น.นายจันทร์รัตน์ รัตนจันทร์ จัดหางานจังหวัดพะเยา และเจ้าหน้าที่กลุ่มงานส่งเสริมการมีงานทำ เข้าร่วมประกอบพิธีวางพวงมาลาถวายสักการะ เนื่องในวันคล้ายวันสวรรคต พระบาทสมเด็จพระจุลจอมเกล้าเจ้าอยู่หัว พระปิยมหาราช ประจำปี พ.ศ. ๒๕๖๔ หน้าพระบรมสาทิสลักษณ์พระบาทสมเด็จพระจุลจอมเกล้าเจ้าอยู่หัวเพื่อแสดงความจงรักภักดีและน้อมรำลึกในพระมหากรุณาธิคุณ ณ บริเวณศาลากลางจังหวัดพะเยา โดยมีนายชุตติเดช มีจันทร์ รองผู้ว่าราชการจังหวัดพะเยา รักษาราชการแทนผู้ว่าราชการจังหวัดพะเยา เป็นประธานในพิธี



กรมการจัดหางาน

สำนักงานจัดหางานจังหวัดพะเยา

คณะผู้จัดทำ

ที่ปรึกษา/ผู้อำนวยการจัดทำ

นายจันทรรัตน์

รัตน์จันทร์

จัดหางานจังหวัดพะเยา

กองบรรณาธิการ

นายนิรุศ

นเรศวรธน์

นักวิชาการแรงงานชำนาญการพิเศษ

นายพิทยา

พิลาทอง

นักวิชาการแรงงานชำนาญการ

นายสุทธิการ

เจ็อนแปด

นักวิชาการแรงงานชำนาญการ

นางนฤติพิพย์

ก้างอนดา

นักวิชาการแรงงาน

นางตองพร

พรมแปง

นักวิชาการแรงงาน

นางสาวกษมา

นักท้อ

นักวิชาการแรงงาน

นายชัยวัฒน์

ปิติ

เจ้าหน้าที่โครงการฯ

นายกิตติพงศ์

พรมเส็น

เจ้าหน้าที่โครงการฯ