



ข่าวสารจัดหางาน นครสวรรค์



โทร. ๐๕๖-๒๕๗๐๓๖-๗

ศูนย์บริการจัดหางานเพื่อคนไทย "Smart Job Center" บริการด้วยใจ เพื่อคนไทยมีงานทำ

ฉบับที่ ๐๓/๒๕๖๔

ประจำเดือน ธันวาคม ๒๕๖๔



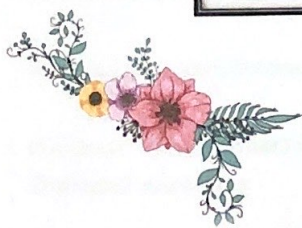
๕ ธันวาคม

วันคล้ายวันเฉลิมพระชนมพรรษา

พระบาทสมเด็จพระปรมินทรมหาภูมิพลอดุลยเดช บรมนาถบพิตร

วันชาติและวันพ่อแห่งชาติ

ปางเจ้าพระพุดเจ้า ขอน้อมเกล้าฯน้อมกระหม่อมว่าสัก
ในพระมหากรุณาธิคุณหาที่สุดมิได้



ข่าวประกาศรับสมัครงาน
สำนักงานจัดหางานจังหวัดนครสวรรค์

ศูนย์บริการจัดหางานเพื่อคนไทยมีงานทำ จังหวัดนครสวรรค์

ระบบบริการประชาชน E-Service (กรมการจัดหางาน)

บริการด้วยใจ เพื่อคนไทยมีงานทำ ของทางงาน ต้องการคน

<https://e-service.doe.go.th>

สำนักงานจัดหางานจังหวัดนครสวรรค์ เลขที่ ๙๐๙ ม.๗ ต.หนองปลิง อ.เมือง จ.นครสวรรค์ ๖๐๐๐

<http://www.doe.go.th/nakhonsawan>

วิสัยทัศน์กรมการจัดหางาน

"กำลังแรงงานมีงานทำถ้วนหน้า ทุกช่วงวัย ภายในปี 2565"

พันธกิจ

1. ส่งเสริมการมีงานทำ โดยให้บริการจัดหางาน แะแนวอาชีพคุ้มครองคนหางาน เพื่อให้ประชาชนมีอาชีพ มีรายได้
2. พัฒนาระบบเทคโนโลยีสารสนเทศ และข้อมูลข่าวสารตลาดแรงงานให้ทันสมัย เพื่อสนับสนุนการดำเนินงานตามภารกิจของกรมการจัดหางาน
3. พัฒนาระบบบริหารจัดการให้มีประสิทธิภาพตามหลักธรรมาภิบาล
4. ส่งเสริมสนับสนุนการมีส่วนร่วมภาคีเครือข่ายทุกภาคส่วนในการบริหารตลาดแรงงานสู่ความสมดุล
5. บริหารจัดการการทำงานของคนต่างตัว

ค่านิยม

STRONG

S = Service Mind : มีจิตบริการ มุ่งเน้นให้บริการประชาชนทุกช่วงวัย ที่มารับบริการ

T = Team Work : การทำงานร่วมกันเป็นทีมเพื่อให้บรรลุผลสำเร็จ เป็นไปตามเป้าหมายขององค์กร

R = Response : ตอบสนองต่อทุกภารกิจที่ได้รับอย่างรวดเร็วฉับไว

O = Owner : มีจิตสำนึกในความเป็นเจ้าขององค์กร และภาคภูมิใจที่เป็นส่วนหนึ่งขององค์กร

N = Network : สานสร้างเครือข่ายเพื่อการบูรณาการทั้งภายในและภายนอกองค์กร

G = Goal : เพื่อเป้าหมายคือประชาชน



สาระในเล่ม Content..

1. แผนการปฏิบัติงาน สำนักงานจัดหางานจังหวัดนครสวรรค์

2. สถานการณ์ตลาดแรงงานจังหวัดนครสวรรค์
เดือนตุลาคม 2564

3. ข่าวประชาสัมพันธ์ สำนักงานจัดหางานจังหวัดนครสวรรค์

4. เส้นทางอาชีพ....

5. ตำแหน่งงานว่าง ประจำเดือนธันวาคม 2564

6. ภาพกิจกรรมสำคัญ สำนักงานจัดหางานจังหวัดนครสวรรค์

ภารกิจของหน่วยงาน สำนักงานจัดหางานจังหวัดนครสวรรค์

1. บริการจัดหางานในประเทศ
2. บริการจัดหางานต่างประเทศ
3. บริการแนะแนวอาชีพ/ส่งเสริมการประกอบอาชีพ และรับงานไปทำที่บ้าน
4. ตรวจสอบและคุ้มครองคนหางาน
5. ควบคุมการทำงานของคนต่างตัว

ข่าบรรณาธิการ Editor's Talk

ข่าวสารจัดหางาน วารสารประจำเดือน ของสำนักงานจัดหางานจังหวัดนครสวรรค์ มีข่าวสารต่างๆ สถานการณ์ตลาดแรงงาน สาระน่ารู้ แนะนำอาชีพอิสระที่น่าสนใจ และตำแหน่งงานว่างประจำเดือน ธันวาคม 2564 เพื่อเป็นแนวทางในการประกอบอาชีพ มีงานทำ มีรายได้ที่เหมาะสม เพื่อการดำรงชีวิตอย่างมั่นคง มั่งคั่ง ยังยืนต่อไป

สำนักงานจัดหางานจังหวัดนครสวรรค์
บรรณาธิการ จันท์ไทย จัดหางานจังหวัดนครสวรรค์
บรรณาธิการ



สำนักงานจัดหางานจังหวัดนครสวรรค์

เลขที่ 909 หมู่ที่ 7 ตำบลหนองปลิง อำเภอเมืองฯ จังหวัดนครสวรรค์ 60000



สำนักงานจัดหางานจังหวัดนครสวรรค์



DOE_NSN@YAHOO.CO.TH



056-257036

แผนการปฏิบัติงานสำนักงานจัดหางานจังหวัดนครสวรรค์
ประจำเดือน ธันวาคม 2564

1 - 30 ธันวาคม 2564

กิจกรรม

- รับขึ้นทะเบียนและต่อไปอนุญาตทำงานแรงงานต่าง
ด้าว 3 สัญชาติ (เมียนมา ลาว กัมพูชา) ตามมติ ครม.
เมื่อวันที่ 13 ก.ค. 2563

สถานที่ดำเนินการ

ณ สำนักงานจัดหางานจังหวัดนครสวรรค์ ตำบลหนอง
ปลิง อำเภอเมืองนครสวรรค์ จังหวัดนครสวรรค์

8,9,13,14,15,21,22 ธันวาคม 2564

กิจกรรม

- ออกเยี่ยมสถานประกอบการรับแจ้งตำแหน่งงานว่าง
- ออกตรวจสอบการทำงานของคนต่างด้าวและสถาน
ประกอบการตามกฎหมายว่าด้วยการทำงานของคนต่าง
ด้าวเพื่อป้องกันการค้ามนุษย์ด้านแรงงาน

สถานที่ดำเนินการ

ณ อำเภอเมืองจังหวัดนครสวรรค์ , อำเภอตากดี จังหวัด
นครสวรรค์

14,15,16 ธันวาคม 2564

กิจกรรม

- ฝึกอบรมอาชีพผู้ว่างงาน แรงงานนอกระบบ โครงการ
เพิ่มอาชีพ เพิ่มรายได้

หลังจบการฝึกอบรมอาชีพ “การตัดเย็บกางเกง”

สถานที่ดำเนินการ

ณ ที่ทำการกลุ่มตัดเย็บเสื้อผ้าบ้านคลอง เลขที่ 105/6
หมู่ที่ 15 ตำบลสายลำโพง อำเภอท่าตะโก จังหวัด
นครสวรรค์

14 ธันวาคม 2564

กิจกรรม

- ลงพื้นที่บริการจัดหางานโครงการจัดหางานเชิงรุกเพื่อ
การมีงานทำอย่างยั่งยืน

สถานที่ดำเนินการ

ณ อำเภอท่าตะโก จังหวัดนครสวรรค์

** แผนปฏิบัติงานอาจเปลี่ยนแปลงได้ตามความเหมาะสม **

การจ้างงานระยะสั้น!!

1. นายวิฑูล เบจจรตัญญู อายุ 52 ปี

(ปีการศึกษาด้านตาบอด)

อาชีพ ควบคุมแผนไทยโบราณ

สนใจติดต่อ 088-280-8582

ที่อยู่ : ต.หนองยาว อ.ลาดยาว จ.นครสวรรค์



2. นายศักดิ์ชัย ทองกลัด อายุ 54 ปี

อาชีพ รับเหมาก่อสร้าง ตกแต่ง/ซ่อมแซม

อาคารบ้านเรือน

สนใจติดต่อ 083-214-2695

ที่อยู่ : ต.เกรียงไกร อ.เมือง จ.นครสวรรค์



สมัครงาน หางาน

ผู้สนใจแจ้ง QR Code



สำนักงานจัดหางานจังหวัดนครสวรรค์

เลขที่ 909 หมู่ที่ 7 ตำบลหนองปลิง อำเภอเมืองฯ จังหวัดนครสวรรค์ 60000



สำนักงานจัดหางานจังหวัดนครสวรรค์



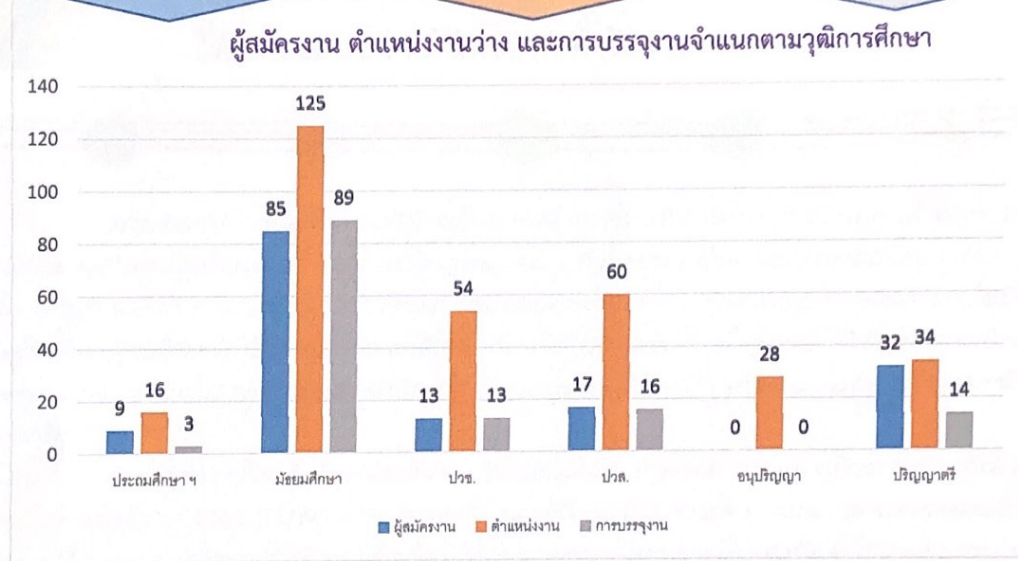
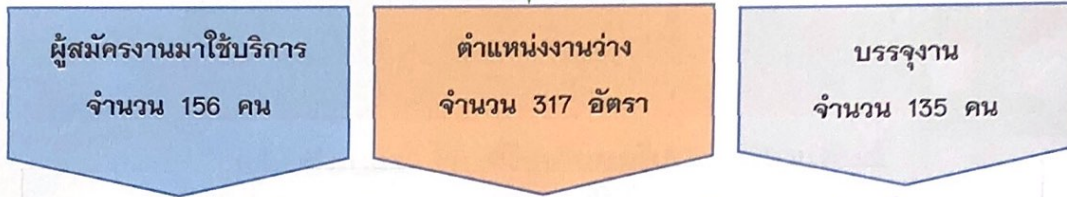
DOE_NSN@YAHOO.CO.TH



056-257036

สถานการณ์ตลาดแรงงาน จังหวัดนครสวรรค์ ประจำเดือนตุลาคม 2564

การให้บริการจัดหางานในประเทศ



ตำแหน่งงานที่นายจ้าง ต้องการมากที่สุด

1. อาชีพพื้นฐาน เช่น พนักงานฝ่ายผลิต แรงงานด้านการประกอบ เป็นต้น
2. ผู้ปฏิบัติงานในโรงงาน ผู้ควบคุมเครื่องจักร และผู้ปฏิบัติงานด้านประกอบ
3. ผู้ปฏิบัติงานโดยใช้ฝีมือในธุรกิจต่าง ๆ
4. ช่างเทคนิคและผู้ปฏิบัติงานที่เกี่ยวข้อง
5. พนักงานบริการ พนักงานขาย

ตำแหน่งงานที่ผู้สมัครงาน สมัครงานมากที่สุด

1. อาชีพพื้นฐาน เช่น พนักงานฝ่ายผลิต แรงงานด้านการประกอบ เป็นต้น
2. ผู้ปฏิบัติงานในโรงงาน ผู้ควบคุมเครื่องจักร และผู้ปฏิบัติงานด้านประกอบ
3. ช่างเทคนิคและผู้ปฏิบัติงานที่เกี่ยวข้อง
4. เสมียน เจ้าหน้าที่
5. พนักงานบริการ พนักงานขาย

ตำแหน่งงานที่ผู้สมัครงาน ได้รับการบรรจุงานมากที่สุด

1. อาชีพพื้นฐาน เช่น พนักงานฝ่ายผลิต แรงงานด้านการประกอบ เป็นต้น
2. ผู้ปฏิบัติงานในโรงงาน ผู้ควบคุมเครื่องจักร และผู้ปฏิบัติงานด้านประกอบ
3. พนักงานบริการ พนักงานขาย
4. ผู้ปฏิบัติงานโดยใช้ฝีมือในธุรกิจต่าง ๆ
5. ช่างเทคนิค และผู้ปฏิบัติงานที่เกี่ยวข้อง



ข่าวสารจัดหางาน นครสวรรค์

โทร. ๐๕๖-๒๕๗๐๓๖-๗



ศูนย์บริการจัดหางานเพื่อคนไทย "Smart Job Center" บริการด้วยใจ เพื่อคนไทยมีงานทำ



ข่าวสารประชาสัมพันธ์



" แจ้งเตือนแรงงานที่ไปเก็บผลไม้ป่าในฟินแลนด์ ให้ตรวจสอบรายได้หลังหักค่าใช้จ่ายของตนเอง"

ตามที่กรมการจัดหางานได้รับแจ้งการเดินทางไปเก็บผลไม้ป่าในฟินแลนด์ ฤดูกาลปี ๒๐๒๑ ซึ่งแรงงานเริ่มเดินทางไปเก็บผลไม้ป่าในช่วงเดือนกรกฎาคม - กันยายน ๒๕๖๔ และทยอยเดินทางกลับประเทศไทยแล้วตั้งแต่วันที่ ๒๙ กันยายน ๒๕๖๔ เป็นต้นมา โดยก่อนการเดินทางไปทำงานกรมการจัดหางานได้มีมาตรการกำหนดให้บริษัทผู้รับซื้อผลไม้ป่าฟินแลนด์วางหลักประกันทางการเงิน(Bank Guarantee) ไว้กับธนาคารเพื่อการเกษตรและสหกรณ์การเกษตร เพื่อประกันรายได้หลังหักค่าใช้จ่ายของแรงงานไว้ไม่ต่ำกว่าคนละ ๓๐,๒๔๐- บาท (สามหมื่นสองร้อยสี่สิบบาทถ้วน)

บัดนี้ แรงงานไทยที่เดินทางกลับจากฟินแลนด์ได้รับการกักกันเพื่อการเฝ้าระวังป้องกันและควบคุมโรคติดเชื้อไวรัสโคโรนา 2019 (COVID - 19) ตามหลักเกณฑ์ที่ภาครัฐกำหนดครบระยะเวลาและทยอยเดินทางกลับภูมิลำเนาแล้ว กรมการจัดหางานจึงขอแจ้งเตือนให้แรงงานตรวจสอบรายได้หลังหักค่าใช้จ่ายของตนเอง หากไม่เป็นไปตามสัญญาดูแลและคุ้มครองคนหางานที่เดินทางไปเก็บผลไม้ป่าในฟินแลนด์ ฤดูกาลปี ๒๐๒๑ ที่ลงนามไว้ให้นำเอกสารหลักฐานการรับเงินทั้งหมด ยื่นคำร้องทุกข์/ร้องเรียน ได้ ณ สำนักงานจัดหางานจังหวัด สำนักงานจัดหางานกรุงเทพมหานครพื้นที่ ๑ - ๑ หรือกองบริหารแรงงานไทยไปต่างประเทศ กรมการจัดหางานภายในวันที่ ๒๕ พฤศจิกายน ๒๕๖๔ หากพ้นกำหนดแล้วให้ถือว่าไม่ประสงค์จะเรียกร้องค่าเสียหายจากเงินหลักประกันดังกล่าว ถ้ามีข้อสงสัยหรือต้องการข้อมูลเพิ่มเติมสามารถสอบถามได้ที่ กองบริหารแรงงานไทยไปต่างประเทศ กลุ่มงานส่งเสริมและพัฒนาระบบการไปทำงานในต่างประเทศ โทรศัพท์ ๐ ๒๒๔๕ ๖๗๐๘ ในวันและเวลาราชการ



ตักงาน ว่างงาน นึกถึงเรา...สำนักงานจัดหางานจังหวัดนครสวรรค์

กรมการจัดหางาน กระทรวงแรงงาน

สำนักงานจัดหางานจังหวัดนครสวรรค์ เลขที่ ๙๐๙ ม.๗ ต.หนองปลิง อ.เมือง จ.นครสวรรค์ ๖๐๐๐๐

<http://www.doe.go.th/nakhonsawan>



ข่าวสารจัดหางาน



โทร. ๐๕๖-๒๕๗๐๓๖-๗

ศูนย์บริการจัดหางานเพื่อคนไทย "Smart Job Center" บริการด้วยใจ เพื่อคนไทยมีงานทำ

เริ่มแล้ว...

1 - 30 พ.ย. 64



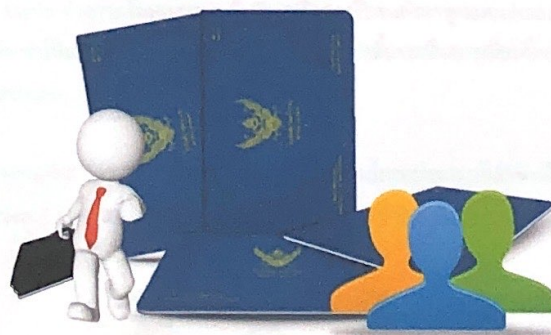
ขึ้นทะเบียนแรงงานต่างด้าว



รอบล่าสุด มติคณะรัฐมนตรีเมื่อวันที่ ๒๘ กันยายน ๒๕๖๔

นายจ้าง สถานประกอบการใดที่จ้างแรงงานต่างด้าวผิดกฎหมาย ขอให้แจ้งสำนักงานจัดหางานจังหวัดนครสวรรค์ หมายเลขโทรศัพท์. 0 5625 7036 หรือโทรมือถือ 0 61172 1216 ในวันและเวลาราชการ หรือกรอกแบบสำรวจการจ้างที่ปรากฏตาม QR CODE เพื่อคณะกรรมการบริหารจัดการการทำงานของคนต่างด้าว ๓ สัญชาติ (กัมพูชา ลาว และเมียนมา) จังหวัดนครสวรรค์ จะได้เข้าไปตรวจสอบ และให้คำแนะนำการขอรับใบอนุญาตทำงานตามมติคณะรัฐมนตรีเมื่อวันที่ ๒๘ กันยายน ๒๕๖๔ ทั้งนี้ **ตั้งแต่วันที่ ๑ พฤศจิกายน ๒๕๖๔ ถึงวันที่ ๓๐ พฤศจิกายน ๒๕๖๔**

หากไม่ดำเนินการภายในเวลาที่กำหนด ไม่สามารถอยู่ในราชอาณาจักรได้ และจะถูกดำเนินคดีตามกฎหมายทั้งนายจ้าง และแรงงานต่างด้าว



แบบสำรวจการจ้าง



ข่าวสารจัดหางาน นครสวรรค์

โทร. ๐๕๖-๒๕๗๐๓๖-๗



ศูนย์บริการจัดหางานเพื่อคนไทย “Smart Job Center” บริการด้วยใจ เพื่อคนไทยมีงานทำ

Influencer



มารู้จัก Influencer อาชีพใหม่ยุคออนไลน์ที่ต้องติดตาม

ยุค Social media มีเรื่องแปลกใหม่อยู่เสมอ ตั้งแต่เน็ตไอดอล Youtuber รวมถึง Influencer ที่กลายเป็นอาชีพฮิตเพราะรายได้ดี มีคนซื้อโฆษณา จ่ายทำรีวิวกันมากมาย

Influencer คืออะไร? ทำไฉน Gen Z และ Millennial ต้องติดตาม

Vero เอเจนซีที่ปรึกษาด้านการตลาด บอกว่า จากผลการศึกษาเรื่อง “ผลกระทบของอินฟลูเอนเซอร์ (Influencer Impact Study) ให้คำจำกัดความ Influencer คือ บล็อกเกอร์หรือบุคคลบนโลกออนไลน์อื่นๆ ที่มีผู้ติดตามมากพอที่จะสร้างผลกระทบด้านวัฒนธรรมและเศรษฐกิจได้

Influencer มีหลายแบบ เช่น กูรูด้านความงามและแฟชั่น คนที่ชอบท่องเที่ยวและชิมอาหาร ผู้เชี่ยวชาญด้านต่างๆ ไม่ว่าจะ เกม ดนตรี ภาพยนตร์ รวมไปถึง Celebrity คนดังที่ออกสื่อโซเชียลเป็นประจำ

ผลการศึกษายังบอกอีกว่า คนยุค Millennial (อายุ 24-35 ปี) และ Gen Z (อายุ 16-23 ปี) เชื่อถือในตัวอินฟลูเอนเซอร์บนโซเชียลมีเดียมากกว่าแคมเปญโฆษณาราคาแพงใดๆจะทำได้ ส่วนหนึ่งเพราะคนกลุ่มนี้รับข่าวสารการตลาดผ่านการติดตาม Influencer มากกว่าโฆษณาแบบอื่น (เป็นที่วิ วิทยุ สิ่งพิมพ์ หรือออนไลน์) เห็นได้จากผู้ที่ติดตามอินฟลูเอนเซอร์บนโซเชียลมีเดียในตัวอินฟลูเอนเซอร์มากกว่าคนกลุ่มอื่น ที่ไม่ใช่กลุ่มเพื่อนและครอบครัว 80% เข้าไปเช็คดูความเคลื่อนไหวของอินฟลูเอนเซอร์หลายครั้งในหนึ่งสัปดาห์ และคาดหวังว่าจะเห็นการอัปเดตใหม่ๆ 59% ของชาว Millennial ตัดสินใจซื้อตามคำแนะนำของอินฟลูเอนเซอร์โดยตรง 75% อยากรู้จักอินฟลูเอนเซอร์แนะนำผลิตภัณฑ์ต่างๆ เชื่อว่าอินฟลูเอนเซอร์แนะนำสินค้าเหล่านั้นโดยบริสุทธิ์ใจถึงแม้ว่าจะได้รับค่าตอบแทนก็ตาม โบรอัน กริฟฟิน ซีอีโอของ Vero บอกว่า การเติบโตของอินฟลูเอนเซอร์ไม่ใช่การโหมกระแส แต่เป็นการเปลี่ยนวิธีการทำการตลาดที่คาดหวังผลได้ในอนาคต ซึ่ง Influencer เติบโตมาพร้อมๆ กับ คนยุค Millennial Gen Z นั่นเอง

แม้ Influencer ถูกจ้างมารีวิวสินค้าแต่ทำไมคนยังเชื่อถือ?

ผลการศึกษาฉบับเต็มคือ The power of influencer marketing มาจากการสัมภาษณ์ Gen Z และกลุ่ม Millennial ที่อาศัยอยู่ในกรุงเทพฯ รู้ว่า Influencer ได้รับค่าตอบแทน (เป็นเงินหรือสิ่งของ) จากการพูดถึงผลิตภัณฑ์ต่างๆ และมองว่าไม่เป็นปัญหา เพราะเชื่อว่า Influencer แนะนำผลิตภัณฑ์ต่างๆโดยสุจริตใจเท่านั้น

Gen Z และกลุ่ม Millennial ที่ตอบแบบสอบถามชอบที่จะเห็น Influencer คนโปรดเสนอผลิตภัณฑ์ที่ใช้จริง และกว่า 83% ชอบดูวิดีโอมากกว่าดูภาพถ่าย และชอบการรีวิวที่มีรายละเอียดครบถ้วน แต่ต้องชี้คุณสมบัติเด่นๆ ให้เห็นด้วย Influencer บน Social Media ต่างจากโฆษณาแบบดั้งเดิม หรือการใช้คนดังมาพูดแทนแบรนด์ คือ Influencer จะโต้ตอบและพูดคุยกับผู้ติดตามอยู่เป็นประจำ ทำให้แฟนๆ ปรึกษา ค่อยๆ เหมือนเพื่อน ดังนั้นจึงเป็นการเชื่อมโยงกับกลุ่มเป้าหมาย (Relatability) และความ เป็นเอกลักษณ์ (Authenticity)

สรุป

ทุกวันนี้ใครจะซื้อของต้องดูรีวิวก่อน ดู Youtube หรือ Influencer คนโปรดนำเสนอโปรดักส์ให้ฟัง ทำให้บริษัทโฆษณาหรือคนที่อยากทำการตลาดในกลุ่ม Gen Z Millennial หันมาจ้าง Influencer มากขึ้น นี่คือนวัตกรรมใหม่หรือเปล่า?





วารสารสำนักงานจัดหางานจังหวัดนครสวรรค์
กรมการจัดหางาน กระทรวงแรงงาน

ตำแหน่งงานว่างจังหวัดนครสวรรค์
ประจำเดือนธันวาคม 2564

สถานประกอบการ (ประเภทกิจการ)	ตำแหน่งงานว่าง	คุณสมบัติ				ค่าจ้าง	สวัสดิการ/เงื่อนไข
		จำนวน	เพศ	อายุ	วุฒิ		
1. หจก.ช.ไทยเศรษฐกิจ 160 ม.3 ต.เขากะลา อ.พยุหะคีรี จ.นครสวรรค์ 60130 โทร.081-8868898 ประเภทกิจการ : รับเหมา ก่อสร้าง	1. พนง.ขับรถหัวลาก/ พนง.ขับรถพ่วง	10	ช	40 - 60	ไม่จำกัด	320	ทดลองงาน 1 เดือน ค่าจ้างเริ่มต้น 320 /วัน หลังจากนั้นจะพิจารณา จากการทำงาน
	มีใบขับขี่ประเภท บ.2-4 หรือ ท.3-4						
	2. พนง.ขับรถแม็คโคร	5	ช	30 - 60	ไม่จำกัด	320	
	3. ช่างสำรวจ/เซอร์เว	10	ช/ญ	20 +	ปวช +	320	
	4. เสมียนหน้างาน	10	ญ	22 +	ปวส +	320	
	5. พนง.ขับรถบด/ พนง.ขับรถน้ำ	10	ช	25 +	ไม่จำกัด	320	
มีใบขับขี่ประเภท บ.2 +							
2. สมบูรณ์ รีไซเคิล 5/2 ม.3 ต.ย่านมัทรี อ.พยุหะคีรี จ.นครสวรรค์ 60130 โทร.097-2689566 ประเภทกิจการ : รับซื้อของเก่า	1. พนักงานทั่วไป	2	ช/ญ	30 +	ไม่จำกัด	320	มีที่พักให้
3. บริษัท บ้านไม้สวย จำกัด 55/3 ม.9 ต.พยุหะ อ.พยุหะคีรี จ.นว. 60130 โทร.066-1108929 ประเภทกิจการ : จำหน่าย วัสดุก่อสร้าง	1. พนักงานขาย	5	ช/ญ	23-35	ปวส +	12,000	มีค่าคอมมิชชั่น ประกันสังคม, เบี้ยเลี้ยง ยูนิฟอร์ม
4. บจก.ลิมาเกรน (ประเทศไทย) 192 ม.2 ต.อุดมธัญญา อ.ตากฟ้า จ.นครสวรรค์ 60190 โทร.056-217903 ประเภทกิจการ : ผลิต เมล็ดพันธุ์พืช	1. หัวหน้างานควบคุม คุณภาพ	1	ช	30-45	ป.ตรี +	20,000	

สถานประกอบการ (ประเภทกิจการ)	ตำแหน่งงานว่าง	คุณสมบัติ				ค่าจ้าง	สวัสดิการ/เงื่อนไข
		จำนวน	เพศ	อายุ	วุฒิ		
5. โรงพยาบาลศรีสวรรค์ จ.33/64 ถ.ดาวดึงส์ ต.ปากน้ำโพ อ.เมือง จ.นว. 60000 โทร.056-008852 ประเภทกิจการ : สถาน พยาบาล	1. senior graph design	2	ช/ญ	25 +	ป.ตรี	20,000 +	สาขาที่เกี่ยวข้อง
	2. นักรังสีเทคนิค	2	ช/ญ	22 +	ป.ตรี	ตกลง	
	3. พยาบาลวิชาชีพ	5	ช/ญ	22 +	ป.ตรี	24,000	สาขาพยาบาลศาสตร์
	4. ผู้ช่วยพยาบาล	3	ช/ญ	19 +	ปวช+	11,000	เรียน PN 1 ปี
	5. ผู้ช่วยเหลือผู้ป่วย	3	ช/ญ	19 +	ปวช+	9,600 +	เรียน PA 6 เดือน
	6. พนักงานผู้พิการ	2	ช/ญ	19 +	ม.3 +	328	
	7. เจ้าหน้าที่จัดซื้อ	1	ช/ญ	22 +	ป.ตรี	ตกลง	
	8. เจ้าหน้าที่การเงิน	1	ช/ญ	22 +	ปวส +	ตกลง	
	9. เจ้าหน้าที่ IT Support	1	ช/ญ	25 +	ป.ตรี	ตกลง	
	10. พนักงานเสริม	2	ญ	20 +	ม.3 +	328	
	11. รปภ.	2	ช	25 +	ม.3 +	328	
6. บจก.เอ็มวันนครสวรรค์ 168 ม.11 ต.บางม่วง อ.เมือง จ.นครสวรรค์ 60000 โทร.090-1479597 098-7487111 ประเภทกิจการ : จำหน่าย รถยนต์	1. ที่ปรึกษาการขาย	10	ช/ญ	20-45	ปวช +	ตกลง	
7. บจก.เบสท์-แพค คอนกรีต 234 ม.8 ต.พระนอน อ.เมือง จ.นครสวรรค์ 60000 โทร.095-4654691 099-4659695 ต่อ 115 ประเภทกิจการ : ผลิตคอนกรีต	1. เจ้าหน้าที่บัญชี	1	ช/ญ	23-55	ปวส +	ตกลง	
	2. หัวหน้างานคลังสินค้า	1	ช/ญ	23-45	ป.ตรี	ตกลง	
	3. ช่างกลโรงงาน	2	ช	22-45	ปวช +	10,000	
	4. เจ้าหน้าที่ไฟร์แมน	2	ช	22-45	ปวส +	10,000	
	5. คนสวน	1	ช	22-45	ไม่จำกัด	320	



สถานประกอบการ (ประเภทกิจการ)	ตำแหน่งงานว่าง	คุณสมบัติ				ค่าจ้าง	สวัสดิการ/เงื่อนไข
		จำนวน	เพศ	อายุ	วุฒิ		
8. บจก.เบสท์-แพค คอนกรีต 234 ม.8 ต.พระนอน อ.เมือง จ.นครสวรรค์ 60000 โทร.095-4654691 099-4659695 ต่อ 115 ประเภทกิจการ : ผลิต คอนกรีต	1. เจ้าหน้าที่บัญชี	1	ช/ญ	23-55	ปวส +	ตกลง	
	2. หัวหน้างานคลังสินค้า	1	ช/ญ	23-45	ป.ตรี	ตกลง	
	3. ช่างกลโรงงาน	2	ช	22-45	ปวช +	10,000	
	4. เจ้าหน้าที่โฟร์แมน	2	ช	22-45	ปวส +	10,000	
	5. คนสวน	1	ช	22-45	ไม่จำกัด	320	
9. บจก.เทพธัญญะ นครสวรรค์ 1311/3-6 ม.10 ต. นว.ตก อ.เมือง จ.นครสวรรค์ 60000 โทร. 056-372162-4 ต่อ 27 ประเภทกิจการ : จำหน่าย สินค้าอุปโภค บริโภค	1. หัวหน้าฝ่ายบุคคล	1	ช/ญ	30 +	ป.ตรี	ตกลง	มีประสบการณ์
	2. จนท.ส่งเสริม การขาย	1	ช/ญ	25 +	ป.ตรี	ตกลง	
	3. จนท. IT Support	1	ช/ญ	25 +	ป.ตรี	ตกลง	



ภาพกิจกรรมสำคัญ สำนักงานจัดหางานจังหวัดนครสวรรค์



นายชยันต์ ศิริมาศ ผู้ว่าราชการจังหวัดนครสวรรค์ เป็นประธานการประชุมคณะกรรมการโรคติดต่อจังหวัดนครสวรรค์ ครั้งที่ 45/2564 ณ ห้องประชุม 501 ศาลากลางจังหวัดนครสวรรค์ และนางวรรณิภา จันทิพย์ จัดหางานจังหวัดนครสวรรค์ เข้าร่วมการประชุมเพื่อติดตามสถานการณ์โรคติดเชื้อไวรัสโคโรนา 2019 จังหวัดนครสวรรค์ และพิจารณามาตรการป้องกันและควบคุมโรคติดเชื้อไวรัสโคโรนา 2019 จังหวัดนครสวรรค์ และการบริหารจัดการวัคซีน พร้อมทั้งพิจารณาการเคลื่อนย้ายแรงงานต่างด้าวเข้าออกพื้นที่จังหวัดนครสวรรค์



นางสาวชุตติพร เสขัง รองผู้ว่าราชการจังหวัดนครสวรรค์ เป็นประธานการประชุมคณะกรรมการขับเคลื่อนโครงการเพิ่มทักษะด้านอาชีพแก่นักเรียนครอบครัวยากจนที่ไม่ได้เรียนต่อหลังจบการศึกษามัธยมศึกษาบังคับในระดัจังหวัดปีงบประมาณ 2565 ณ ห้องประชุม 301 ศาลากลางจังหวัดนครสวรรค์ โดยมี นางวรรณิภา จันทิพย์ จัดหางานจังหวัดนครสวรรค์ เข้าร่วมประชุมในการดำเนินโครงการฯ ดังกล่าวด้วย



นางสาวชุตติพร เสขัง รองผู้ว่าราชการจังหวัดนครสวรรค์ พร้อมด้วย เป็นประธานการประชุมคณะทำงานกิจกรรมที่ 9 สถานที่ก่อสร้าง เพื่อแก้ไขสถานการณ์การแพร่ระบาดของโรคติดเชื้อไวรัสโคโรนา 2019 (COVID-19) ในพื้นที่จังหวัดนครสวรรค์ เพื่อพิจารณาแผนการดำเนินการแก้ไขสถานการณ์การแพร่ระบาดของโรคติดเชื้อไวรัสโคโรนา 2019 (COVID-19) ในสถานที่ก่อสร้าง (site) และที่พักแรงงาน (Camp) โดยมี นางวรรณิภา จันทิพย์ จัดหางานจังหวัดนครสวรรค์ พร้อมด้วยหัวหน้าส่วนราชการที่เกี่ยวข้องร่วมประชุม ณ ห้องประชุมสำนักงานจัดหางานจังหวัดนครสวรรค์ อำเภอเมืองนครสวรรค์ จังหวัดนครสวรรค์



นางวรรณิภา จันทโททัย จัดหางานจังหวัดนครสวรรค์ เข้าร่วมประชุมติดตามผลการดำเนินงานโครงการส่งเสริมและรักษาระดับการจ้างงานในธุรกิจ SMEs ผ่านระบบ Video conference จากห้องประชุมเทียนอักษรกุล ชั้น 10 กรมการจัดหางาน มี นายสุชาติ ชมกลิ่น รัฐมนตรีว่าการกระทรวงแรงงาน เป็นประธานการประชุมฯ โดยมี นายไพโรจน์ โชติกเสถียร อธิบดีกรมการจัดหางาน รองอธิบดีกรมการจัดหางานและผู้บริหารกรมการจัดหางาน รวมทั้งจัดหางานจังหวัดทุกจังหวัด เข้าร่วมประชุมฯ



นายปรีชา เดชพันธุ์ รองผู้ว่าราชการจังหวัดนครสวรรค์ พร้อมด้วย นางวรรณิภา จันทโททัย จัดหางานจังหวัดนครสวรรค์ ร่วมประชุมกับคณะกรรมการติดตาม เสนอแนะ และเร่งรัดการปฏิรูปประเทศ และการจัดทำและดำเนินการตามยุทธศาสตร์ชาติ วุฒิสภา ผ่านระบบอิเล็กทรอนิกส์ ร่วมประชุมหารือ และแลกเปลี่ยนความคิดเห็นในประเด็นต่างๆ พร้อมด้วยหัวหน้าส่วนราชการสังกัดส่วนภูมิภาค ณ ห้องประชุม 501 ศาลากลางจังหวัดนครสวรรค์



‘ นครสวรรค์ ’

สงพื้นที่จับมือนายจ้าง/สถานประกอบการ
สมัครโครงการส่งเสริมและรักษาระดับการจ้างงานในธุรกิจ SMEs



นางวรรณิภา จันทโททัย จัดหางานจังหวัดนครสวรรค์ มอบหมายให้เจ้าหน้าที่ลงพื้นที่ประชาสัมพันธ์แจ้งรายละเอียดรวมทั้งสมัครเข้าร่วมโครงการส่งเสริมและรักษาระดับการจ้างงาน SMEs ผ่านเว็บไซต์ ส่งเสริมการจ้างงานเอสเอ็มอี.doe.go.th






บริการข้อมูลข่าวสารตลาดแรงงานผ่านเว็บไซต์

www.doe.go.th

1

บริการข้อมูลข่าวสารตลาดแรงงาน (LMI) <http://www.doe.go.th/lmia>

บริการข้อมูลพื้นฐานด้านแรงงานรายจังหวัด ข่าวสารตลาดแรงงาน สถานการณ์ตลาดแรงงาน และข้อมูลงานวิจัย

2

บริการจัดหางานในประเทศผ่านระบบอิเล็กทรอนิกส์ (e-Service) <https://smartjob.doe.go.th>

บริการข้อมูลตำแหน่งงานว่างทั้งในและต่างประเทศ ตำแหน่งงานว่างสำหรับผู้สูงอายุและผู้พิการ สำหรับนายจ้างสถานประกอบการและคนหางาน

3

บริการส่งเสริมการมีงานทำ แนะนำอาชีพ <http://www.doe.go.th/vgnew>

บริการข้อมูลแนะนำอาชีพ ข้อมูลการประกอบอาชีพอิสระ การรับงานไปทำที่บ้าน และศูนย์ข้อมูลอาชีพ

4

บริการข้อมูลการไปทำงานต่างประเทศ <http://www.doe.go.th/overseas>

บริการข้อมูลการไปทำงานต่างประเทศโดยรัฐ ข้อเสนอแนะ ข้อควรรู้ก่อนเดินทางไปทำงานต่างประเทศ ข้อมูลสินเชื่อการไปทำงานต่างประเทศและค้นหาบริษัทจัดหางาน

5

บริการเกี่ยวกับการตรวจและคุ้มครอง <http://www.doe.go.th/ipd>

รับเรื่องร้องทุกข์ของคนหางานที่เดินทางไปทำงานต่างประเทศ บริการงานทะเบียนและตรวจสอบบริษัทจัดหางานในประเทศ

6

บริการเกี่ยวกับการจัดระบบแรงงานต่างด้าว <http://www.doe.go.th/alien>

บริการพิจารณาขออนุญาตการทำงานของคนต่างด้าวในระบบ จัดระบบนำเข้าคนต่างด้าวและแรงงานต่างด้าวหลบหนีเข้าเมือง



มาตรฐานทางคุณธรรมและจริยธรรมฯ

1. ปฏิบัติงานด้วยความซื่อสัตย์มีคุณธรรมและเสมอภาค
2. ให้บริการด้วยความเต็มใจ รวดเร็วและประทับใจ
3. มีมนุษยสัมพันธ์ ชยัน อดทน สามัคคี มีวินัย
4. พัฒนาตนเองและหน่วยงาน สรรค์สร้างสังคม
5. ศรัทธารักษาเกียรติ และศักดิ์ศรีของหน่วยงาน



สำนักงานจัดหางานจังหวัดนครสวรรค์

เลขที่ 909 หมู่ที่ 7 ตำบลหนองปลิง อำเภอเมืองฯ จังหวัดนครสวรรค์ 60000



สำนักงานจัดหางานจังหวัดนครสวรรค์



DOE_NSN@YAHOO.CO.TH



056-257036

