



คู่มือการจัดหางาน

สำนักงานจัดหางานจังหวัดพะเยา
กรมการจัดหางาน กระทรวงแรงงาน

ปีที่ ๔ ฉบับที่ ๔ ประจำเดือน ธันวาคม ๒๕๖๔



๓๑ ธันวาคม ๒๕๖๔
วันสิ้นปี



Website
สำนักงานจัดหางานจังหวัดพะเยา



Facebook
สำนักงานจัดหางานจังหวัดพะเยา



สารบัญ

- สถานการณ์ตลาดแรงงานจังหวัดพะเยา
- ข่าวประชาสัมพันธ์
- เปิดโลกอาชีพ
- ตำแหน่งงานว่าง

หน้า

๑
๒
๔
๕



~ สถานการณ์ตลาดแรงงานจังหวัดพะเยา ~

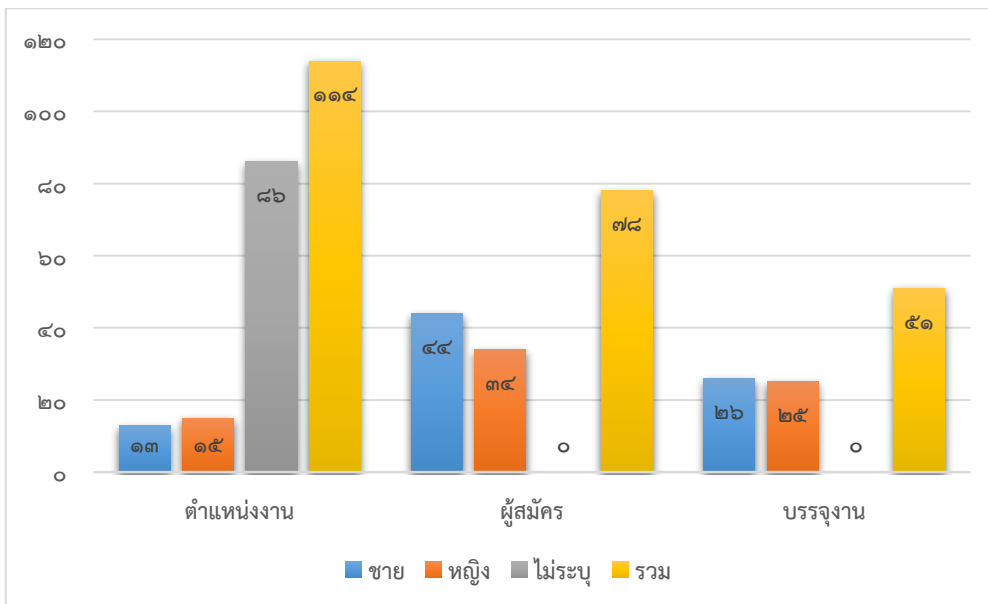
~ ประจำเดือนพฤศจิกายน ๒๕๖๔ ~

ความเคลื่อนไหวโดยทั่วไปของสถานการณ์ตลาดแรงงานในจังหวัดพะเยาประจำเดือนพฤศจิกายน ๒๕๖๔ โดยแยกเป็น จำนวนตำแหน่งงาน ผู้สมัครงาน การบรรจุงาน ความต้องการแรงงาน และการบรรจุงาน จากการให้บริการของสำนักงานจัดหางานจังหวัดพะเยารวมทุกกิจกรรมมีรายละเอียดดังนี้

☛ จำนวนตำแหน่งงาน ผู้สมัครงาน และการบรรจุงาน

เพศ	ตำแหน่งงาน จำนวน (อัตรา)	คิดเป็น ร้อยละ	ผู้สมัครงาน จำนวน (คน)	คิดเป็นร้อยละ จากตำแหน่งงาน	บรรจุงาน จำนวน (คน)	คิดเป็นร้อยละ จากผู้สมัครงาน
ชาย	๑๓	๑๑.๔๑	๔๔	๓๓๘.๔๖	๒๖	๕๙.๐๙
หญิง	๑๕	๑๓.๑๖	๓๔	๒๒๖.๖๖	๒๕	๗๓.๕๓
ไม่ระบุ	๘๖	๗๕.๔๓	-	-	-	-
รวม	๑๑๔	๑๐๐	๗๘	๖๘.๔๒	๕๑	๖๕.๓๘

☛ แผนภูมิแท่งแสดงการเปรียบเทียบ ผู้สมัครงาน ตำแหน่งงาน และการบรรจุงาน ประจำเดือน พฤศจิกายน ๒๕๖๔



๑. ความต้องการแรงงาน

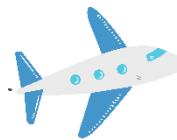
ความต้องการแรงงานเดือนพฤศจิกายน ๒๕๖๔ นายจ้าง/สถานประกอบการต้องการแรงงาน จำนวน ๑๑๔ อัตรา เพิ่มขึ้นจากเดือนตุลาคม ๒๕๖๔ คิดเป็นร้อยละ ๑๘๓.๘๗ ต้องการแรงงาน เพศชาย ๑๓ อัตรา เพศหญิง ๑๕ อัตรา และไม่ระบุเพศ ๘๖ อัตรา

๒. ผู้สมัครงาน

ผู้สมัครงานมาใช้บริการ จำนวน ๗๘ คน แยกเป็นเพศชาย ๔๔ คน คิดเป็นร้อยละ ๕๖.๔๑ เพศหญิง ๓๔ คน คิดเป็นร้อยละ ๔๓.๕๙

๓. การบรรจุงาน

ผู้ที่ได้รับการบรรจุงานมีจำนวน ๕๑ คน แยกเป็นเพศชาย ๒๖ คน คิดเป็นร้อยละ ๕๐.๙๘ เพศหญิง ๒๕ คน คิดเป็นร้อยละ ๔๙.๐๒



ข่าวประชาสัมพันธ์

กระทรวงแรงงาน เตือนภัยนายหน้าเถื่อนระบาค หลอกทำงานต่างประเทศ

รมว.แรงงาน เตือนคนไทยหางานต่างประเทศ ตรวจสอบรายชื่อบริษัทจัดหางานกับกรมการจัดหางานก่อนโอนเงิน เผยนายหน้าเถื่อนหากินทาง Facebook หลอกเหยื่อจำนวนมากสูญเงินรายละร่วมแสน

นายสุชาติ ชมกลิ่น รัฐมนตรีว่าการกระทรวงแรงงาน เปิดเผยว่า ขณะนี้มีสายนายหน้าเถื่อนอ้างตนเป็นบริษัทจัดหางานประกาศรับสมัครคนไทยไปทำงานในต่างประเทศ ผ่านเพจ Facebook จำนวนมาก ล่าสุดจัดหางานจังหวัดอุดรธานี ร่วมกับตำรวจชุดสืบสวนภูธรจังหวัดอุดรธานี กองกำกับการสายตรวจ กองบังคับการปฏิบัติการพิเศษ ร่วมจับกุมผู้ต้องหาตามหมายจับศาลจังหวัดอุดรธานี หลังแอบอ้างว่าสามารถจัดส่งคนหางานไปทำงานในประเทศออสเตรเลีย ญี่ปุ่น เกาหลีใต้ได้ ก่อนขีดเงินที่อ้างว่าเป็นค่าลงทะเบียนและค่าดำเนินการหนี รวมมูลค่าความเสียหาย ๒,๓๕๕,๐๐๐ บาท เบื้องต้นมีผู้เสียหายถึง ๒๘ ราย

“ผมขอฝากความห่วงใยถึงคนหางานทุกท่าน ขออย่าหลงเชื่อคำชักชวนและโอนเงินโดยง่าย ให้ตรวจสอบบริษัทจัดหางานว่าเป็นบริษัทที่ได้รับอนุญาตจากกรมการจัดหางานจริงหรือไม่เสียก่อน โดยตรวจสอบที่เว็บไซต์ของกองทะเบียนจัดหางานกลางและคุ้มครองคนหางาน www.doe.go.th/ipd ผมได้รับรายงานเรื่องนี้หลายครั้ง บางรายหลอกให้ใช้วีซ่าท่องเที่ยว เข้าเมืองเขาอย่างผิดกฎหมายเพื่อลักลอบทำงาน สุดท้ายไม่ได้งานตามที่โฆษณาไว้ และยังคงดำเนินคดีตามกฎหมายประเทศนั้นๆ อีก ในเรื่องนี้รัฐบาลโดยการนำของพล.อ. ประยุทธ์ จันทร์โอชา นายกรัฐมนตรี และ พล.อ. ประวิตร วงษ์สุวรรณ รองนายกรัฐมนตรี ซึ่งกำกับดูแลกระทรวงแรงงาน ต่างย้ำถึงความสำคัญของการเคารพและปฏิบัติตามกฎหมายมาโดยตลอด ทุกประเทศมีกฎหมายของตัวเองไปทำงานประเทศเขาต้องเคารพกติกาของเขา ไปทำงานประเทศใดก็ต้องเคารพกติกาประเทศนั้น” รัฐมนตรีว่าการกระทรวงแรงงาน กล่าว

ด้านนายไพโรจน์ โชติกเสถียร อธิบดีกรมการจัดหางาน กล่าวว่า การคุ้มครอง ดูแล และช่วยเหลือคนหางานที่ทำงานทั้งในและต่างประเทศให้เข้าสู่การจ้างงานที่ถูกต้องตามกฎหมาย ได้รับค่าจ้าง และสวัสดิการที่เหมาะสม เป็นภารกิจหนึ่งของกรมการจัดหางานที่เรามีการตรวจสอบเฝ้าระวังอย่างใกล้ชิด เพื่อรู้เท่าทันกลวิธีและป้องกันปัญหาการหลอกลวงคนหางานไปทำงานในต่างประเทศ และเฝ้าระวังพฤติกรรมของขบวนการค้ามนุษย์ ซึ่งปัจจุบันสาย/นายหน้าเถื่อนเหล่านี้มักใช้เพจ Facebook เป็นช่องทางการโฆษณาเหยื่อมีทั้งถูกหลอกให้จ่ายเงินค่าดำเนินการ โดยจ่ายเงินแล้วถูกคัดค้านกำหนดเดินทางออกไปเรื่อยๆ จนคนหางานไม่ได้เดินทางไปทำงานต่างประเทศตามที่กล่าวอ้างหรือพาคนหางานเดินทางไปทำงานต่างประเทศในรูปแบบนักท่องเที่ยว โดยอ้างว่าเมื่อไปถึงจะดำเนินการขอวีซ่าให้ทำงานอย่างถูกต้องภายหลัง สุดท้ายถูกหลอกไปค้าประเวณีหรือทำงานในธุรกิจผิดกฎหมาย ซึ่งแรงงานไทยส่วนใหญ่รู้ว่าตนลักลอบไปทำงานผิดกฎหมาย ทำให้ไม่กล้าขอความช่วยเหลือจากเจ้าหน้าที่ทำให้ได้รับความลำบากอย่างมาก โดยนายหน้าเถื่อนเหล่านี้มักโพสต์วิดีโอส่งคนขึ้นเครื่องบินที่สนามบิน ภาพถ่ายรวมหมู่ของบุคคลที่อ้างว่าเป็นคนหางานที่จะเดินทางไปทำงาน หรือภาพถ่ายการทำงานที่ต่างประเทศมาประกอบ บางแห่งมีการเช่าอาคารสำนักงาน และปลอมแปลงเอกสารราชการเพื่อให้ดูน่าเชื่อถือด้วย โดยปีงบประมาณ พ.ศ. ๒๕๖๕ (ตั้งแต่วันที่ ๑ ตุลาคม ๒๕๖๓ - ๓๑ พฤศจิกายน ๒๕๖๔) มีการดำเนินคดีสายนายหน้าเถื่อนแล้ว ๔ ราย คิดเป็นมูลค่าความเสียหาย จำนวน ๔๖๗,๐๐๐ บาท ปีงบประมาณ พ.ศ. ๒๕๖๔ (ตั้งแต่วันที่ ๑ ตุลาคม ๒๕๖๓ - ๓๐ กันยายน ๒๕๖๔) มีการดำเนินคดีสาย นายหน้าเถื่อน ๑๐๕ ราย คิดเป็นมูลค่าความเสียหาย จำนวน ๑๘,๑๒๙,๗๙๗ บาท และปีงบประมาณ พ.ศ. ๒๕๖๓ (ตั้งแต่วันที่ ๑ ตุลาคม ๒๕๖๒ - ๓๐ กันยายน ๒๕๖๓) มีการดำเนินคดีสาย นายหน้าเถื่อน ๗๘ ราย คิดเป็นมูลค่าความเสียหาย จำนวน ๑๖,๔๕๔,๖๕๘ บาท

“สำหรับผู้ที่ต้องการเดินทางไปทำงานต่างประเทศสามารถขอรับคำปรึกษาจากเจ้าหน้าที่ได้ที่สำนักงานจัดหางานจังหวัดทุกจังหวัด สำนักงานจัดหางานกรุงเทพมหานครพื้นที่ ๑-๑๐ และตรวจสอบรายชื่อบริษัทจัดหางานที่ได้รับอนุญาตที่เว็บไซต์ www.doe.go.th/ipd ซึ่งปัจจุบันมีบริษัทฯ ที่ได้รับอนุญาต จำนวน ๑๒๔ บริษัท ตั้งอยู่ในพื้นที่กรุงเทพมหานคร ๘๕ บริษัท และกระจายอยู่ในจังหวัดอื่นๆทั่วประเทศ ๓๙ บริษัท หรือสอบถามข้อมูลเพิ่มเติมได้ที่สายด่วนกระทรวงแรงงาน โทร. ๑๕๐๖ กด ๒ กรมการจัดหางาน หรือสายด่วนกรมการจัดหางาน โทร. ๑๖๙๔๔” อธิบดีกรมการจัดหางาน กล่าว

ข่าวประชาสัมพันธ์

รมว.แรงงาน เตือน ห้ามใช้แรงงานต่างด้าวผิดกฎหมายหลัง ๓๐ พ.ย. นี้ “ตรวจเจอ จับจริง”

กระทรวงแรงงาน เตือนนายจ้าง/สถานประกอบการ ห้ามใช้แรงงานต่างด้าวผิดกฎหมาย ย้ำมีโทษทั้งนายจ้างและลูกจ้าง หลังดำเนินการตามมติกรม.

นายสุชาติ ชมกลิ่น รัฐมนตรีว่าการกระทรวงแรงงาน เปิดเผยว่า พล.อ. ประยุทธ์ จันทร์โอชา นายกรัฐมนตรี และ พล.อ. ประวิตร วงษ์สุวรรณ รองนายกรัฐมนตรี ซึ่งกำกับดูแลกระทรวงแรงงาน มอบหมายกระทรวงแรงงานบริหารจัดการแรงงานต่างด้าว ๓ สัญชาติ (กัมพูชา ลาว เมียนมา) ในช่วงสถานการณ์การแพร่ระบาดของโรค โควิด-๑๙ อย่างเป็นระบบ เพื่อบรรเทาความเดือดร้อนของนายจ้าง/สถานประกอบการ ที่ขาดแคลนแรงงาน พร้อมกับควบคุมป้องกันมิให้เกิดการแพร่ระบาดในกลุ่มแรงงานข้ามชาติ ซึ่งมีมติกรมเมื่อวันที่ ๒๘ ก.ย. ๖๔ ที่ผ่านมา เห็นชอบให้กระทรวงแรงงานดำเนินการตรวจสอบสถานที่ก่อสร้าง สถานประกอบการ โรงงาน และสถานที่ทำงาน เพื่อให้คำแนะนำการปฏิบัติตามมาตรการทางสาธารณสุขแก่นายจ้าง และแรงงานต่างด้าว เป็นระยะเวลา ๓๐ วัน ตั้งแต่วันที่ ๑ - ๓๐ พ.ย. ๖๔ เก็บตกแรงงาน ๓ สัญชาติ ที่มีสถานะไม่ถูกต้องตามกฎหมาย เพื่อให้ดำเนินการเข้าสู่ระบบการจ้างงานตามกฎหมายประเทศไทย และได้รับการดูแลตามสิทธิที่พึงมี

“ภายหลังจาก ๓๐ พ.ย. ๖๔ กระทรวงแรงงาน โดยกรมการจัดหางานพร้อมด้วยเจ้าหน้าที่จากสำนักงานตรวจคนเข้าเมือง และหน่วยงานความมั่นคง ซึ่งมีทั้งฝ่ายปกครอง ทหาร และตำรวจ จะตรวจสอบ ปราบปรามจับกุมและดำเนินคดีคนต่างด้าวทำงานผิดกฎหมายอย่างจริงจัง หากตรวจพบการกระทำผิดกฎหมายนายจ้างรับคนต่างด้าวเข้าทำงานโดยไม่มีใบอนุญาตทำงาน จะมีโทษปรับตั้งแต่ ๑๐,๐๐๐ - ๑๐๐,๐๐๐ บาท ต่อคนต่างด้าวหนึ่งคน หากทำผิดซ้ำมีโทษถึงจำคุก และห้ามจ้างคนต่างด้าวทำงานอีก ๓ ปี ส่วนคนต่างด้าวที่ลักลอบทำงานโดยไม่ได้รับอนุญาตมีโทษปรับตั้งแต่ ๕,๐๐๐ - ๕๐,๐๐๐ บาท และถูกส่งตัวกลับออกไปนอกราชอาณาจักร และไม่สามารถขอรับใบอนุญาตทำงานได้จนกว่าจะพ้นโทษมาแล้วเป็นระยะเวลา ๒ ปี” รัฐมนตรีว่าการกระทรวงแรงงาน กล่าว

นายไพโรจน์ โชติกเสถียร อธิบดีกรมการจัดหางาน กล่าวว่า ช่วงที่ผ่านมาท่านรัฐมนตรีสุชาติมีนโยบายให้กระทรวงแรงงานพร้อมปรับเปลี่ยนมาตรการ ตลอดจนระเบียบและประกาศต่าง ๆ ของกระทรวงฯ ให้มีความยืดหยุ่นสอดคล้องกับสถานการณ์ เพื่อบริหารจัดการให้แรงงานต่างด้าวที่ทำงานอยู่ในประเทศไทยสามารถเข้าสู่ระบบการจ้างงานในประเทศไทยอย่างถูกต้อง และมีสวัสดิการต่างๆ ตามสิทธิ ไม่ต้องอยู่อย่างหลบซ่อน โดยเสนอกรมฯ เพื่อมีมติเห็นชอบ เมื่อวันที่ ๒๙ ธ.ค. ๖๓ ให้คนต่างด้าวสัญชาติกัมพูชา ลาว และเมียนมา อยู่ในราชอาณาจักร เป็นกรณีพิเศษภายใต้สถานการณ์โควิดระลอกใหม่ โดยให้นายจ้างที่จ้างแรงงานข้ามชาติ ไม่ถูกต้องตามกฎหมาย ยื่นบัญชีรายชื่อแจ้งความต้องการจ้างคนต่างด้าวผ่านระบบออนไลน์ ซึ่งทำให้แรงงาน ๓ สัญชาติ กว่า ๔ แสนรายได้รับอนุญาตทำงาน ต่อมาเสนอกรมฯ เพื่อมีมติเห็นชอบ เมื่อวันที่ ๑๓ ก.ค. ๖๔ ผ่อนผันให้แรงงานต่างด้าวที่มีใบอนุญาตทำงานอยู่แล้ว

หรือเคยได้รับอนุญาตทำงาน แต่ไม่สามารถดำเนินการขอใบอนุญาตทำงานตามขั้นตอนปกติเนื่องจากมาตรการควบคุมและป้องกันการแพร่ระบาดของโรคโควิด -๑๙ สามารถอยู่ในราชอาณาจักรเพื่อการทำงานได้ต่อไป ถึงวันที่ ๑๓ ก.พ. ๖๖ หรือ ๒ ปี นับแต่วันที่การอนุญาตเต็มสิ้นสุด รวมทั้งขยายเวลาการหานายจ้างจาก ๓๐ วัน เป็น ๖๐ วัน ซึ่งทำให้แรงงานต่างด้าวได้รับอนุญาตทำงานกว่า ๑ แสนคน ช่วยแก้ปัญหาให้นายจ้างที่ขาดแคลนแรงงาน และลดภาระค่าใช้จ่ายเป็นจำนวนมาก

ข้อมูลจาก กรมการจัดหางาน || ข่าวประชาสัมพันธ์ทั่วไป :

https://www.doe.go.th/prd/phayao/news/param/site/92/cat/7/sub/0/pull/detail/view/detail/object_id/52902 สืบค้นเมื่อ ๒๕ พฤศจิกายน ๒๕๖๔

～เปิดโลกอาชีพ～

～ขนมห่อใบตอง เมนูสร้างอาชีพอร่อยหอมสไตไทย～

ข้าวเหนียวปิ้งไส้เผือก

แค่เห็นก็หิวแล้วกับข้าวเหนียวปิ้งไส้เผือก หรือใครจะใส่ไส้กล้วยก็ได้เช่นกัน ความพิเศษอยู่ที่เอาข้าวเหนียวไปย่างบนเตาพร้อมกับใบตอง ซึ่งจะมีความหอมมาก

ส่วนผสม ข้าวเหนียวปิ้งไส้เผือก

- ข้าวเหนียวขาว ๑ กิโลกรัม
- กะทิ ๓ ถ้วย
- น้ำตาลทราย ๑/๔ ถ้วย
- เกลือป่น ๑ ช้อนชา
- ไส้เผือก

อุปกรณ์

- ใบตองสำหรับห่อขนม
- ไม้จิ้มฟัน สำหรับกลัดใบตอง

ส่วนผสม ไส้เผือก

- เผือกนึ่งสุก ๑ หัว
- น้ำตาลปี๊บ ๑ ถ้วย
- นมข้นจืด ๑/๔ ถ้วย
- เกลือป่น เล็กน้อย



วิธีทำไส้เผือก

- นำเผือกนึ่งสุกมาบดให้ละเอียด เตรียมไว้
- ใส่เผือกบด น้ำตาลปี๊บ นมข้นจืด และเกลือป่น ลงในกระทะ นำขึ้นตั้งไฟปานกลาง กวนจนส่วนผสมเหนียว พักทิ้งไว้จนเย็น เตรียมไว้สำหรับทำเป็นไส้ขนม

วิธีทำข้าวเหนียวปิ้งไส้เผือก

- ล้างข้าวเหนียวให้สะอาด จากนั้นแช่น้ำทิ้งไว้ 1 คืน
- ผสมกะทิกับน้ำตาลทรายและเกลือป่น คนผสมจนน้ำตาลทรายละลาย เตรียมไว้
- นำข้าวเหนียวที่แช่ไว้ไปนึ่งจนสุก จากนั้นใส่ส่วนผสมกะทิลงไป มวนส่วนผสมให้เข้ากัน พักทิ้งไว้ประมาณ ๓๐ นาที
- ตักข้าวเหนียวมวน ๒ ช้อน โตะ วางลงบนใบตอง ตามด้วยไส้เผือก ๑ ช้อน โตะ แล้วทับด้วยข้าวเหนียวอีก ๑ ช้อน โตะ ม้วนหรือพับใบตองเข้าหากันให้สวยงาม ใช้ไม้จิ้มฟันกลัดหัวและท้าย เตรียมไว้
- นำข้าวเหนียวไปย่างบนเตาด้วยไฟอ่อนจนสุกหอมและเนื้อขนมเป็นสีเหลือง ยกออกจากเตา แคะออกจากใบตอง พร้อมรับประทาน

~ ตำแหน่งงานว่าง ~
~ ประจำเดือน พฤศจิกายน ๒๕๖๔ ~



สถานประกอบการ/ (ประเภทกิจการ)/ ที่อยู่/ผู้ติดต่อ	ตำแหน่งงาน/ อัตรา/ ค่าจ้าง	คุณสมบัติ			เงื่อนไข/สวัสดิการ/ ลักษณะงาน/ เวลาทำงาน
		เพศ	อายุ/ปี	วุฒิ	
บริษัท โตโยต้าพะเยา(๑๙๙๔) ผู้จำหน่ายโตโยต้า จำกัด (จำหน่ายรถยนต์ และศูนย์บริการ) ๔๐๓/๑๑ ถ.พหลโยธิน ต.แม่ต๋ำ อ.เมืองพะเยา จ.พะเยา ๕๖๐๐๐ ติดต่อ คุณเกตนัสสิริ โทร. ๐๕๔-๔๑๔๔๙๙	พนักงานขับรถ ผู้บริหาร/ ๑ อัตรา/ ตามโครงสร้าง กิจการ	ช/ญ	๒๕ ปี ขึ้นไป	ไม่จำกัด	- หยุดสัปดาห์ละ ๑ วัน - ๐๘.๐๐ - ๑๗.๐๐ น. - ต้องมีประสบการณ์ อย่างน้อย ๑ ปี ขึ้นไป - มีใบอนุญาตขับขี่รถยนต์ - สวัสดิการตามโครงสร้างบริษัทฯ - สมัครด้วยตนเองที่บริษัทฯ
	ช่างยนต์/ ๓ อัตรา/ ตามโครงสร้าง กิจการ	ชาย	๒๓ ปี ขึ้นไป	ปวส. ขึ้นไป	- หยุดสัปดาห์ละ ๑ วัน - ๐๘.๐๐ - ๑๗.๐๐ น. - สวัสดิการตามโครงสร้างบริษัทฯ - สมัครด้วยตนเองที่บริษัทฯ
	เจ้าหน้าที่ กิจกรรมและ การตลาด/ ๑ อัตรา/ ตามโครงสร้าง กิจการ		๒๕ ปี ขึ้นไป		- หยุดสัปดาห์ละ ๑ วัน - ๐๘.๐๐ - ๑๗.๐๐ น. - สามารถขับขี่รถยนต์ได้ และ มีใบอนุญาตขับขี่รถยนต์ - สวัสดิการตามโครงสร้างบริษัทฯ - สมัครด้วยตนเองที่บริษัทฯ
	ธุรการประสาน งานขาย/ ๑ อัตรา/ ตามโครงสร้าง กิจการ	หญิง	๒๓ ปี ขึ้นไป	ป.ตรี ขึ้นไป	- หยุดสัปดาห์ละ ๑ วัน - ๐๘.๐๐ - ๑๗.๐๐ น. - สวัสดิการตามโครงสร้างบริษัทฯ - สมัครด้วยตนเองที่บริษัทฯ
	บัญชี/ ๓ อัตรา/ ตามโครงสร้าง กิจการ	ช/ญ	๒๔ ปี ขึ้นไป		
	Graphic Design/ ๑ อัตรา/ ตามโครงสร้าง กิจการ				



(ต่อ)

สถานประกอบการ/ (ประเภทกิจการ)/ ที่อยู่/ผู้ติดต่อ	ตำแหน่งงาน/ อัตรา/ ค่าจ้าง	คุณสมบัติ			เงื่อนไข/สวัสดิการ/ ลักษณะงาน/ เวลาทำงาน
		เพศ	อายุ/ปี	วุฒิ	
บริษัท โตโยต้าพะเยา(๑๙๙๔) ผู้จำหน่ายโตโยต้า จำกัด (จำหน่ายรถยนต์ และศูนย์บริการ) ๔๐๓/๑๑ ถ.พหลโยธิน ต.แม่ต๋ำ อ.เมืองพะเยา จ.พะเยา ๕๖๐๐๐ ติดต่อ คุณเกตนันศิริ โทร. ๐๕๔-๔๑๔๙๙๙	ที่ปรึกษา การขาย/ ๑ อัตรา/ ตามโครงสร้าง กิจการ	ช/ญ	ไม่จำกัด	ไม่จำกัด	- หยุดสัปดาห์ละ ๑ วัน - ๐๘.๐๐ - ๑๗.๐๐ น. - มีใบอนุญาตขับขีรถยนต์ - สวัสดิการตามโครงสร้างบริษัทฯ - สมัครด้วยตนเองที่บริษัทฯ
true (บริการโทรศัพท์พื้นฐานและ บริการเสริมขายเครื่องโทรศัพท์และ อุปกรณ์สื่อสาร) ใกล้ ตรงข้าม ธ.กสิกรไทย สาขาพะเยา ติดต่อ คุณต๋อย โทร. ๐๙๕-๔๕๒๕๙๕๔	พนักงานขาย และดูแลลูกค้า/ หลายอัตรา/ รายได้รวมค่า คอมมิชชั่นสูงสุด ๓๐,๐๐๐.- / เดือน ขึ้นไป	ช/ญ	๒๕ - ๓๕ ปี	ม.๖ ขึ้นไป	- ขายสินค้าของทรู - ทำงาน ๖ วัน / สัปดาห์ - มีประสบการณ์ด้านงานขาย (จะพิจารณาเป็นพิเศษ) - มีความขยัน มุ่งมั่นในการทำงาน - ค่าน้ำมัน ๑๕,๐๐๐.- / เดือน
โรงแรมพะเยาเกทเวย์ (โรงแรม รีสอร์ทและห้องชุด) ๗/๓๖ ถ.ประตูกลอง๒ ต.เวียง อ.เมืองพะเยา จ.พะเยา ๕๖๐๐๐ ติดต่อ ฝ่ายบุคคล โทร. ๐๕๔-๔๑๑๓๓๓ ต่อ ๒๐๔	ROOMMAID (ประจำ)/ ๑ อัตรา/ ตามโครงสร้าง กิจการ	หญิง	๒๕ - ๔๕ ปี	ไม่จำกัด	- ทำความสะอาดในโรงแรม ทำความ สะอาดในห้องพัก หรือตามที่ได้รับ มอบหมาย - ทำงานอาทิตย์ละ ๖ วัน หยุด ๑ วัน - กะที่ ๑ ๐๗.๐๐ - ๑๖.๓๐ น. - กะที่ ๒ ๐๘.๐๐ - ๑๗.๓๐ น. - มีประสบการณ์ด้านการทำห้องพักจะ ได้รับการพิจารณาเป็นพิเศษ - ซื่อสัตย์ ขยัน อดทน สามารถทำงาน หนักได้ เข้างานเป็นกะได้ ฉีดวัคซีน โควิด ๑๙ มาแล้ว ๒ เข็ม - อาหาร ๑ มื้อ ประกันสังคม และ ประกันอุบัติเหตุแบบกลุ่ม ชุดยูนิฟอร์ม ในการทำงาน วันหยุดประจำสัปดาห์ วันหยุดนักขัตฤกษ์ วันลาพักร้อน เมื่อ ทำงานครบ ๑ ปี เปิดบัญชีธนาคารและ ทำบัตร ATM ให้ มีกองทุนเงินออมและ เงินสวัสดิการสำหรับพนักงาน - สมัครด้วยตนเองที่โรงแรมเกทเวย์



(ต่อ)

สถานประกอบการ/ (ประเภทกิจการ/ ที่อยู่/ผู้ติดต่อ	ตำแหน่งงาน/ อัตรา/ ค่าจ้าง	คุณสมบัติ			เงื่อนไข/สวัสดิการ/ ลักษณะงาน/ เวลาทำงาน
		เพศ	อายุ/ปี	วุฒิ	
โรงแรมพะเยาเกทเวย์ (โรงแรม รีสอร์ทและห้องชุด) ๗/๓๖ ถ.ประตูกลอง๒ ต.เวียง อ.เมืองพะเยา จ.พะเยา ๕๖๐๐๐ ติดต่อ ฝ่ายบุคคล โทร. ๐๕๔-๔๑๑๓๓๓ ต่อ ๒๐๔	ผู้ช่วยก๊วก แผนกครัว/ ๑ อัตรา/ ตามตกลง หรือ ตามประสบการณ์	ช/ญ	๒๒ - ๔๐ ปี	ม.๓ ขึ้นไป	<ul style="list-style-type: none"> - ทำงานอาทิตย์ละ ๖ วัน หยุด ๑ วัน - มีประสบการณ์จะพิจารณาเป็นพิเศษ - มีใจรักงานบริการ มีความอดทน รักความสะอาด เข้างานเป็นกะได้ - อาหาร ๑ มื้อ ประกันสังคม และประกันอุบัติเหตุแบบกลุ่ม ชุดยูนิฟอร์มในการทำงาน วันหยุดประจำสัปดาห์ วันหยุดนักขัตฤกษ์ วันลาพักร้อน เมื่อทำงานครบ ๑ ปี เปิดบัญชีธนาคารและทำบัตร ATM ให้ มีกองทุนเงินออมและเงินสวัสดิการสำหรับพนักงาน
	พนักงานขาย ประจำร้านไก่ ๕ ดาว/ ๑ อัตรา/ วันละ ๓๒๐ - ๔๐๐.-/วัน (ตามตกลง)	หญิง	๒๕ - ๓๕ ปี	ไม่จำกัด	<ul style="list-style-type: none"> - เตรียมของเปิดร้าน ขายของ ทำความสะอาด นับสต็อก - ทำงานอาทิตย์ละ ๖ วัน หยุด ๑ วัน - ๐๘.๐๐ - ๑๗.๓๐ น. - สวัสดิการตามโครงสร้าง - สมัครด้วยตนเองที่โรงแรมเกทเวย์
	การตลาด ออนไลน์/ ๑ อัตรา/ ๑๐,๐๐๐.- / เดือน ขึ้นไป แล้วแต่ ประสบการณ์				ป.ตรี
บริษัท ศรีบุญชู จำกัด (ศรีบุญชูฟาร์ม) (ฟาร์มเพาะพันธุ์สัตว์ การขายส่งสัตว์มีชีวิต) ๒๗๒ ม.๑๒ ต.ท่าวังทอง อ.เมืองพะเยา จ.พะเยา ๕๖๐๐๐ ติดต่อ คุณพีระพงษ์ โทร. ๐๖๓-๓๑๓๘๗๘๓	พนักงานขาย/ ๑ อัตรา/ ๓๐๐.-/วัน	หญิง	๒๕ - ๔๕ ปี	ม.๖ ขึ้นไป	<ul style="list-style-type: none"> - ๐๘.๐๐ - ๑๗.๐๐ น. - ประกันสังคม ค่าล่วงเวลา



(ต่อ)

สถานประกอบการ/ (ประเภทกิจการ)/ ที่อยู่/ผู้ติดต่อ	ตำแหน่งงาน/ อัตรา/ ค่าจ้าง	คุณสมบัติ			เงื่อนไข/สวัสดิการ/ ลักษณะงาน/ เวลาทำงาน
		เพศ	อายุ/ปี	วุฒิ	
บริษัท สยามโกลบอลเฮ้าส์ จำกัด (มหาชน) สาขาพะเยา (จำหน่ายวัสดุก่อสร้างและ อุปกรณ์ตกแต่งบ้าน) ๘๘๙ ม.๑๓ ถ.พหลโยธิน ต.บ้านต๋อม อ.เมืองพะเยา จ.พะเยา ๕๖๐๐๐ ติดต่อ ฝ่ายบุคคล โทร. ๐๖๑-๐๒๗๗๙๗๙	พนักงาน ขับรถขนส่ง/ ๑ อัตรา/ อัตราเงินเดือน ตามโครงสร้าง บริษัท	ชาย	-	ม.๓ ขึ้นไป	- กะที่ ๑ ๐๘.๓๐ - ๑๗.๓๐ น. กะที่ ๒ ๑๐.๐๐ - ๑๙.๐๐ น. - มีประสบการณ์ด้านขนส่งจะรับ พิจารณาเป็นพิเศษ - มีใบอนุญาตประเภทที่ ๒ - ประสงค์ โบนัส เลือฟอร์มพนักงาน กองทุนสำรองเลี้ยงชีพ ตรวจสอบภาพ ประจำปี สวัสดิการกองทุนกู้ยืม ซื้อสินค้าราคาพนักงาน เงินช่วยเหลือ และวันลาพิเศษ
มิสเตอร์โดนัท สาขาโลดัสพะเยา (ร้านเบเกอรี่) ๖๖๙ ม.๓ ถ.พหลโยธิน ต.ท่าวังทอง อ.เมืองพะเยา จ.พะเยา ๕๖๐๐๐ ใกล้ โลดัส สาขาพะเยา โทร. ๐๘๑-๙๒๗๔๕๐๕	พนักงาน ฝ่ายผลิต (ด่วน)/ ๑ อัตรา/ ตามโครงสร้าง บริษัท (ทำ วันหยุดนักขัต ฤกษ์ รับ ๒ แรง)	ช/ญ	๑๘ ปี ขึ้นไป	-	- มีหยุดประจำสัปดาห์ - กะที่ ๑ ๐๖.๐๐ - ๑๕.๐๐ น. กะที่ ๒ ๐๖.๓๐ - ๑๕.๓๐ น. - มีความขยัน ซื่อสัตย์ อดทนต่อแรง กดดันได้ มีไหวพริบ มีความจำที่ดี มี ระเบียบวินัยในการทำงาน รักความ สะอาด ฉีดวัคซีนโควิด - ๑๙ มาแล้ว ๒ เข็ม - เลือฟอร์มพนักงาน ประกันสังคม
พนักงานขับรถบรรทุก หัวลาก (ร้านขายปลีกอุปกรณ์การช่างและ เครื่องสุขภัณฑ์) ๑๕ ม.๑๐ ต.ป่าซาง อ.ดอกคำใต้ จ.พะเยา ๕๖๑๒๐ โทร. ๐๘๔-๓๖๕๒๕๓๙, ๐๘๑-๘๘๓๓๑๖๖	พนักงานขับ รถบรรทุก หัวลาก/ หลายอัตรา/ ตามโครงสร้าง บริษัท	ช/ญ	-	-	- มีประสบการณ์ - มีใบขับขี่ประเภท ๓, ๔ มีความขยัน อดทน ไม่ติดสุรา บุหรี่ หรือสิ่งเสพติด ไม่ติดโทรศัพท์มือถือ - สวัสดิการตามโครงสร้างกิจการ
พนักงานขับรถ แมคโคร รถเครน ประจำ สำนักงานป่าซาง และ สำนักงานแม่ต้า/ หลายอัตรา/ ตามโครงสร้าง กิจการ	- มีใบขับขี่ประเภท ๒ มีความขยัน อดทน ไม่ติดสุรา บุหรี่ หรือสิ่งเสพติด ไม่ติดโทรศัพท์มือถือ - สวัสดิการตามโครงสร้างกิจการ				



(ต่อ)

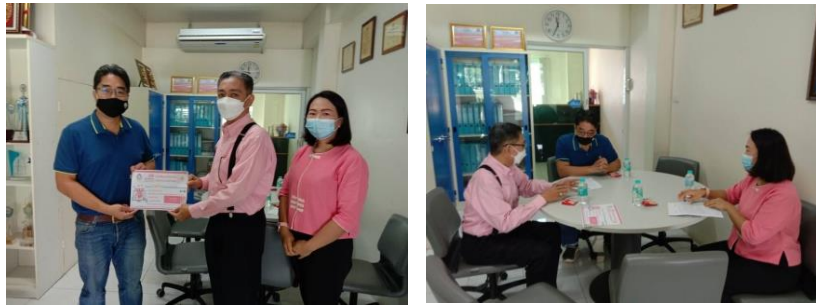
สถานประกอบการ/ (ประเภทกิจการ)/ ที่อยู่/ผู้ติดต่อ	ตำแหน่งงาน/ อัตรา/ ค่าจ้าง	คุณสมบัติ			เงื่อนไข/สวัสดิการ/ ลักษณะงาน/ เวลาทำงาน
		เพศ	อายุ/ปี	วุฒิ	
<p>พนักงานขับรถบรรทุก หัวลาก (ร้านขายปลีกอุปกรณ์การวางท่อและ เครื่องสุขภัณฑ์) ๑๕ ม.๑๐ ต.ป่าซาง อ.ดอกคำใต้ จ.พะเยา ๕๖๑๒๐ โทร. ๐๘๔-๓๖๕๒๕๓๙, ๐๘๑-๘๘๓๓๑๖๖</p>	<p>ช่างปรับสภาพ เครื่องจักร งานเชื่อม งานประกอบ ประจำ สำนักงานป่าซาง, สำนักงานแม่ต้า และสมุทรปราการ/ หลายอัตรา/ ตามโครงสร้าง กิจการ</p> <p>ช่างซ่อมบำรุง รถบรรทุก หัวลาก ประจำ สำนักงานป่าซาง/ หลายอัตรา/ ตามโครงสร้าง กิจการ</p>	ช/ญ	-	-	<ul style="list-style-type: none"> - มีประสบการณ์ - มีความขยัน อดทน ไม่ติดสุรา บุหรี่ หรือสิ่งเสพติด ไม่ติดโทรศัพท์มือถือ - สวัสดิการตามโครงสร้างกิจการ
<p>บริษัท กรีนวิง เทรดิง จำกัด สาขาพะเยา (การขายจักรยานยนต์) ๕๙๗/๔ ต.เวียง อ.เมืองพะเยา จ.พะเยา ๕๖๐๐๐ ติดต่อ คุณกัญญา โทร. ๐๘๕-๖๙๕๖๒๐๗</p>	<p>พนักงานสินเชื่อ/ ๑ อัตรา/ ตามโครงสร้าง กิจการ</p>	ชาย	๒๐ ปี ขึ้นไป	ปวส. - ป.ตรี	<ul style="list-style-type: none"> - สวัสดิการตามโครงสร้างกิจการ
<p>บริษัท อีโค เรียล เอสเตท จำกัด สาขาพะเยา (ประกอบกิจการซื้อและ ขายอสังหาริมทรัพย์) ๔๐ ม๒ ต.บ้านต๋อม อ.เมืองพะเยา จ.พะเยา ๕๖๐๐๐ โทร. ๐๙๗-๒๑๘๖๙๘๓</p>	<p>ช่างทั่วไป/ ๔ อัตรา/ ๔๐๐.-/วัน</p>	ช/ญ	ไม่จำกัด	-	<ul style="list-style-type: none"> - งานก่อสร้าง ช่างทั่วไป - ตามโครงสร้างกิจการ



กิจกรรมสำนักงานจัดหางานจังหวัดพะเยา



วันที่ ๑ พฤศจิกายน ๒๕๖๔ สำนักงานจัดหางานจังหวัดพะเยา โดยนายนิรุศ นเรวรรณ นักวิชาการแรงงานชำนาญการพิเศษ รักษาการแทนจัดหางานจังหวัดพะเยา ได้ชี้แจงรายละเอียดโครงการส่งเสริมและรักษาระดับการจ้างงานในธุรกิจ SMEs ให้แก่นางวิมลพัชร ศิริสุขเศรษฐ์ ประธานสภาอุตสาหกรรมจังหวัดพะเยา เพื่อขอความร่วมมือประชาสัมพันธ์และเชิญชวนนายจ้าง/สถานประกอบการตลอดจนภาคีเครือข่ายสมาชิกสภาอุตสาหกรรมจังหวัดพะเยาให้เข้าร่วมโครงการฯ ณ ห้องทำงานประธานสภาอุตสาหกรรมจังหวัดพะเยา



วันที่ ๒ พฤศจิกายน ๒๕๖๔ สำนักงานจัดหางานจังหวัดพะเยา โดยนายนิรุศ นเรวรรณ นักวิชาการแรงงานชำนาญการพิเศษ รักษาการแทนจัดหางานจังหวัดพะเยา และเจ้าหน้าที่กลุ่มงานส่งเสริมการมีงานทำ ได้ชี้แจงรายละเอียดโครงการส่งเสริมและรักษาระดับการจ้างงานในธุรกิจ SMEs ให้แก่นายณรงค์ชัย สุทธิกุลบุตร ประธานหอการค้าจังหวัดพะเยา เพื่อขอความร่วมมือประชาสัมพันธ์และเชิญชวนนายจ้าง/สถานประกอบการตลอดจนภาคีเครือข่ายสมาชิกหอการค้าจังหวัดพะเยาให้เข้าร่วมโครงการฯ ณ สำนักงานหอการค้าจังหวัดพะเยา



วันพุธที่ ๓ พฤศจิกายน ๒๕๖๔ เวลา ๐๙.๐๐ น. นายนิรุศ นเรวรรณ นักวิชาการแรงงานชำนาญการพิเศษ รักษาการแทน จัดหางานจังหวัดพะเยา มอบหมายให้เจ้าหน้าที่กลุ่มงานส่งเสริมการมีงานทำ ลงพื้นที่ประชาสัมพันธ์และชี้แจงรายละเอียดโครงการส่งเสริมและรักษาระดับการจ้างงานในธุรกิจ SMEs ให้กับนายจ้าง/สถานประกอบการ ในพื้นที่อำเภอเมืองพะเยา

กิจกรรมสำนักงานจัดหางานจังหวัดพะเยา



วันที่ ๕ พฤศจิกายน ๒๕๖๔ นายนิรุศ นเรศวรธรรม นักวิชาการแรงงานชำนาญการพิเศษ รักษาการแทนจัดหางานจังหวัดพะเยา มอบหมายให้เจ้าหน้าที่กลุ่มงานส่งเสริมการมีงานทำ ออกตรวจบูรณาการร่วมกับหน่วยงานในสังกัดกระทรวงแรงงาน สำนักงานสาธารณสุขจังหวัดพะเยา โดยตรวจสอบการทำงานของคนต่างด้าวในเขตพื้นที่อำเภอเมืองพะเยา เพื่อขอความร่วมมือนายจ้างและสถานประกอบการที่จ้างแรงงานต่างด้าวห้ามเคลื่อนย้ายแรงงานต่างด้าวเข้าและออกจากพื้นที่ที่มีการแพร่ระบาดของโรคติดเชื้อไวรัสโคโรนา ๒๐๑๙ นอกจากนี้ยังต้องเฝ้าระวังและตรวจสอบคัดกรองโรคติดเชื้อไวรัสโคโรนา ๒๐๑๙ ตลอดจนประชาสัมพันธ์ให้เร่งดำเนินการตามมติคณะรัฐมนตรีที่เกี่ยวข้องอย่างเคร่งครัด และให้ความรู้ ความเข้าใจในการป้องกันและแก้ไขโรคพิษสุนัขบ้า



วันที่ ๘ พฤศจิกายน ๒๕๖๔ เวลา ๐๘.๓๐ น. นายนิรุศ นเรศวรธรรม นักวิชาการแรงงานชำนาญการพิเศษ รักษาการแทน จัดหางานจังหวัดพะเยา มอบหมายให้เจ้าหน้าที่กลุ่มงานส่งเสริมการมีงานทำ ดำเนินการดังนี้

- ๑) ลงพื้นที่ประชาสัมพันธ์และชี้แจงรายละเอียดโครงการส่งเสริมและรักษาระดับการจ้างงานในธุรกิจ SMEs ให้กับนายจ้าง/สถานประกอบการ ในพื้นที่อำเภอเมืองพะเยาและอำเภอเชียงคำรวม ๗ แห่ง
- ๒) ให้บริการแก่นายจ้างสถานประกอบการที่ประสงค์ลงทะเบียนเข้าร่วมโครงการฯ แต่ไม่สามารถดำเนินการเองได้ ณ ศูนย์บริการร่วมกระทรวงแรงงานอำเภอเชียงคำ จำนวน ๘ ราย
- ๓) ประชุมชี้แจงรายละเอียดโครงการแก่อาสาสมัครแรงงานในพื้นที่อำเภอเชียงม่วน จำนวน ๓ ตำบล อำเภอปง จำนวน ๗ ตำบล เพื่อให้อาสาสมัครแรงงานประสานนายจ้าง สถานประกอบการในพื้นที่ในการลงทะเบียนร่วมโครงการฯ

กิจกรรมสำนักงานจัดหางานจังหวัดพะเยา



วันที่ ๑๑ พฤศจิกายน ๒๕๖๔ นายนิรุศ นเรวรรณ นักวิชาการแรงงานชำนาญการพิเศษ รักษาการแทนจัดหางานจังหวัดพะเยา มอบหมายให้ นายพิทยา พิลาทอง นักวิชาการแรงงานชำนาญการ และเจ้าหน้าที่กลุ่มงานส่งเสริมการมีงานทำ ลงพื้นที่ตรวจสอบสถานประกอบการ เพื่อสำรวจแรงงานต่างด้าวตามมติคณะรัฐมนตรีเมื่อวันที่ ๒๘ กันยายน ๒๕๖๔ และประชาสัมพันธ์โครงการส่งเสริมและรักษาระดับการจ้างงานในธุรกิจ SMEs ณ เขตพื้นที่อำเภอดอกคำใต้ จังหวัดพะเยา



วันที่ ๑๒ พฤศจิกายน ๒๕๖๔ เวลา ๐๙.๓๐ น. นายนิรุศ นเรวรรณ นักวิชาการแรงงานชำนาญการพิเศษ รักษาการแทนจัดหางานจังหวัดพะเยา และเจ้าหน้าที่สำนักงานจัดหางานจังหวัด ร่วมกิจกรรมเนื่องในวันครบรอบ ๓๖ ปี "วันเจ้าหน้าที่ความปลอดภัยในการทำงาน" โดยร่วมมอบสิ่งของจำเป็นและอุปกรณ์ทางการแพทย์สู้วิกฤตโควิด-๑๙ ให้กับโรงพยาบาลพะเยา ณ ห้องรับรอง โรงพยาบาลพะเยา



กรมการจัดหางาน

สำนักงานจัดหางานจังหวัดพะเยา

คณะผู้จัดทำ

ที่ปรึกษา/ผู้อำนวยการจัดทำ

นายนิรุศ

นเรวรรณ์

นักวิชาการแรงงานชำนาญการพิเศษ
รักษาราชการแทน
จัดหางานพะเยา

กองบรรณาธิการ

นายพิทยา

พิลาทอง

นักวิชาการแรงงานชำนาญการ

นายสหการ

เชื่อนแปด

นักวิชาการแรงงานชำนาญการ

นางนวลทิพย์

ก้างออนตา

นักวิชาการแรงงาน

นางดวงพร

พรมแปง

นักวิชาการแรงงาน

นางสาวกษมา

นักหล่อ

นักวิชาการแรงงาน

นางสาวพรพิมล

พรมธิ

นักวิชาการแรงงาน

นายชัยวัฒน์

ปิติ

เจ้าหน้าที่โครงการฯ

นายพอเจตน์

จิตปล้ม

เจ้าหน้าที่โครงการฯ

นายกิตติพงศ์

พรมเสน

เจ้าหน้าที่โครงการฯ